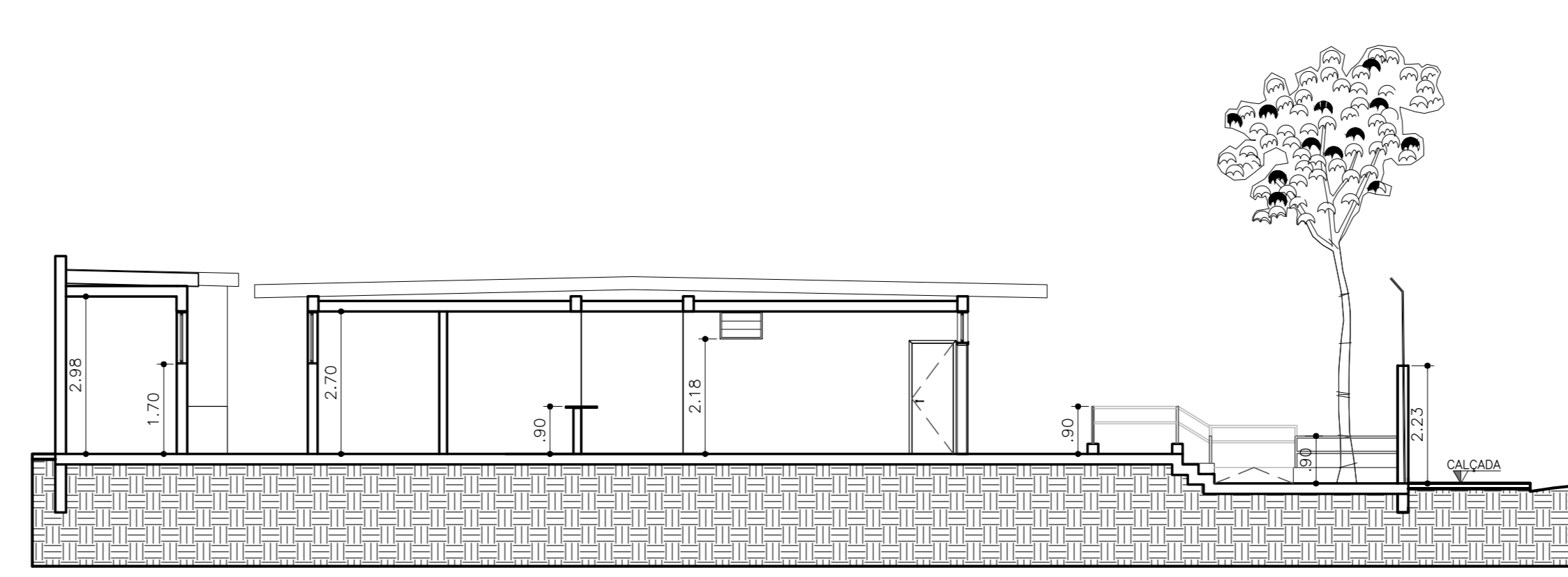
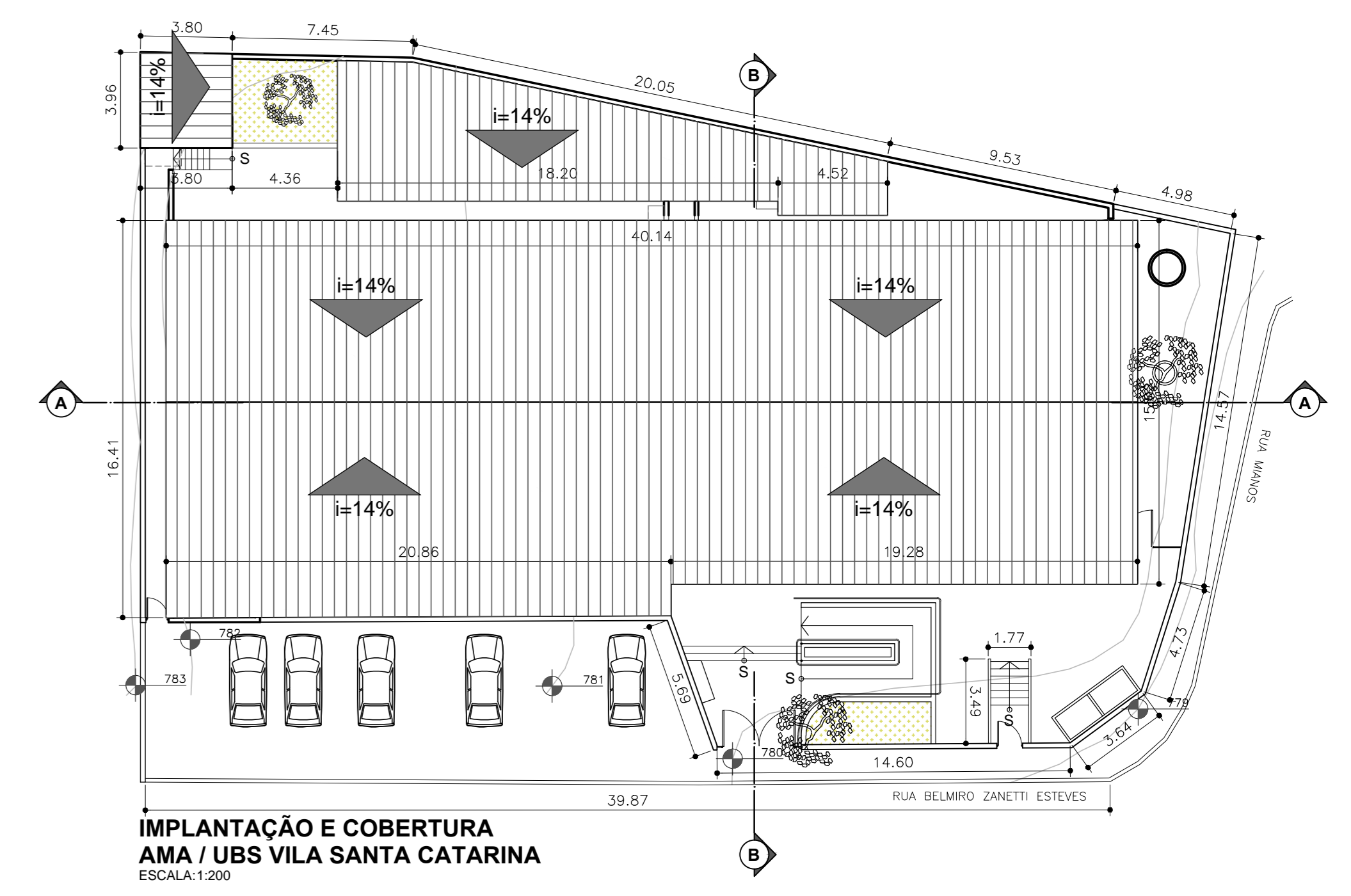


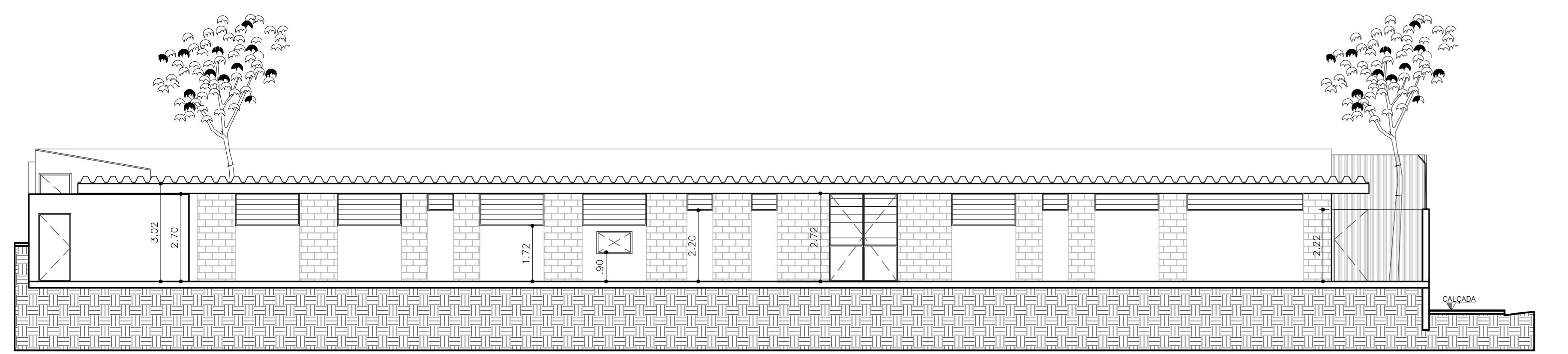
CORTE AA
AMA / UBS VILA SANTA CATARINA
ESCALA:1:100



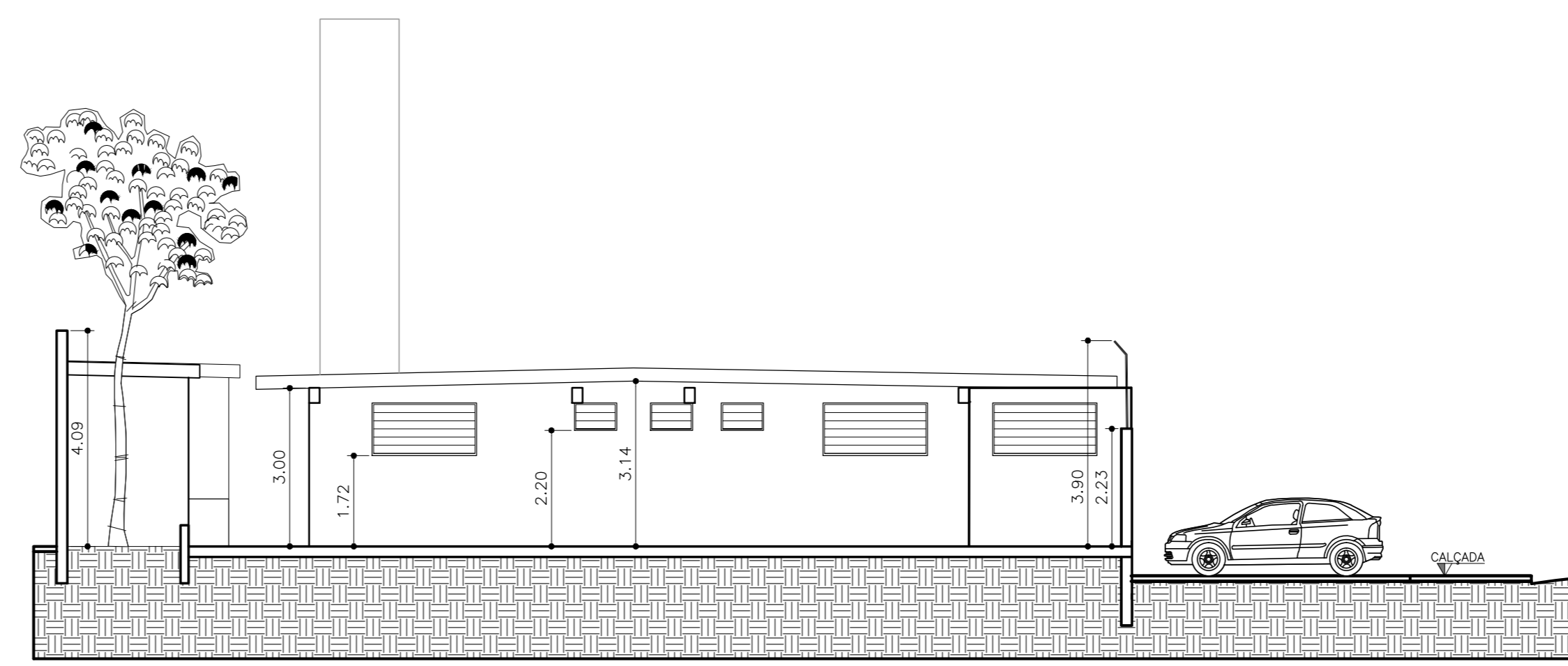
CORTE BB
AMA / UBS VILA SANTA CATARINA
ESCALA:1:100



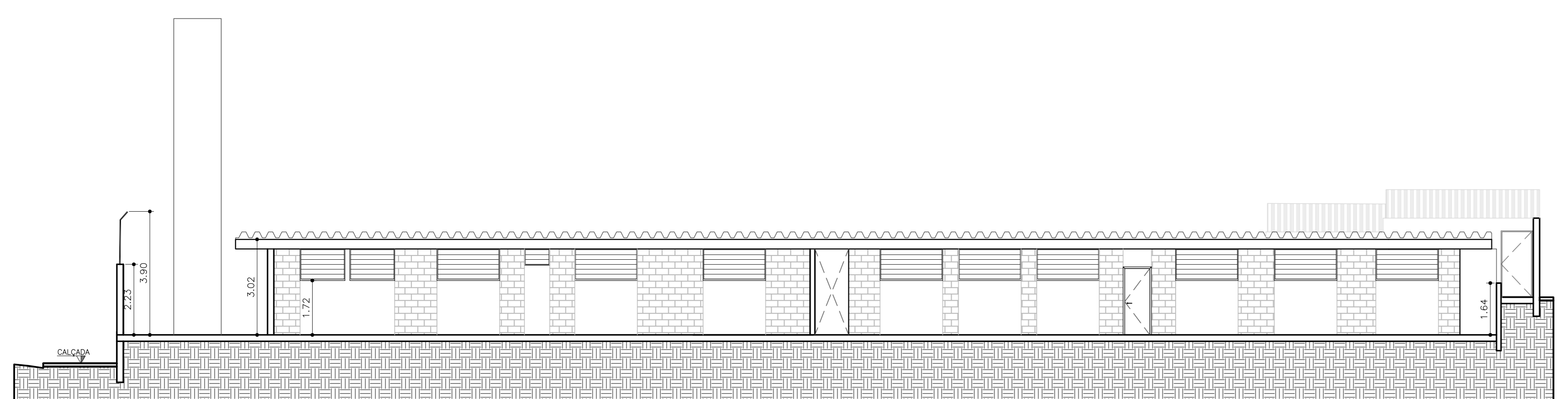
IMPLANTAÇÃO E COBERTURA
AMA / UBS VILA SANTA CATARINA
ESCALA:1:200



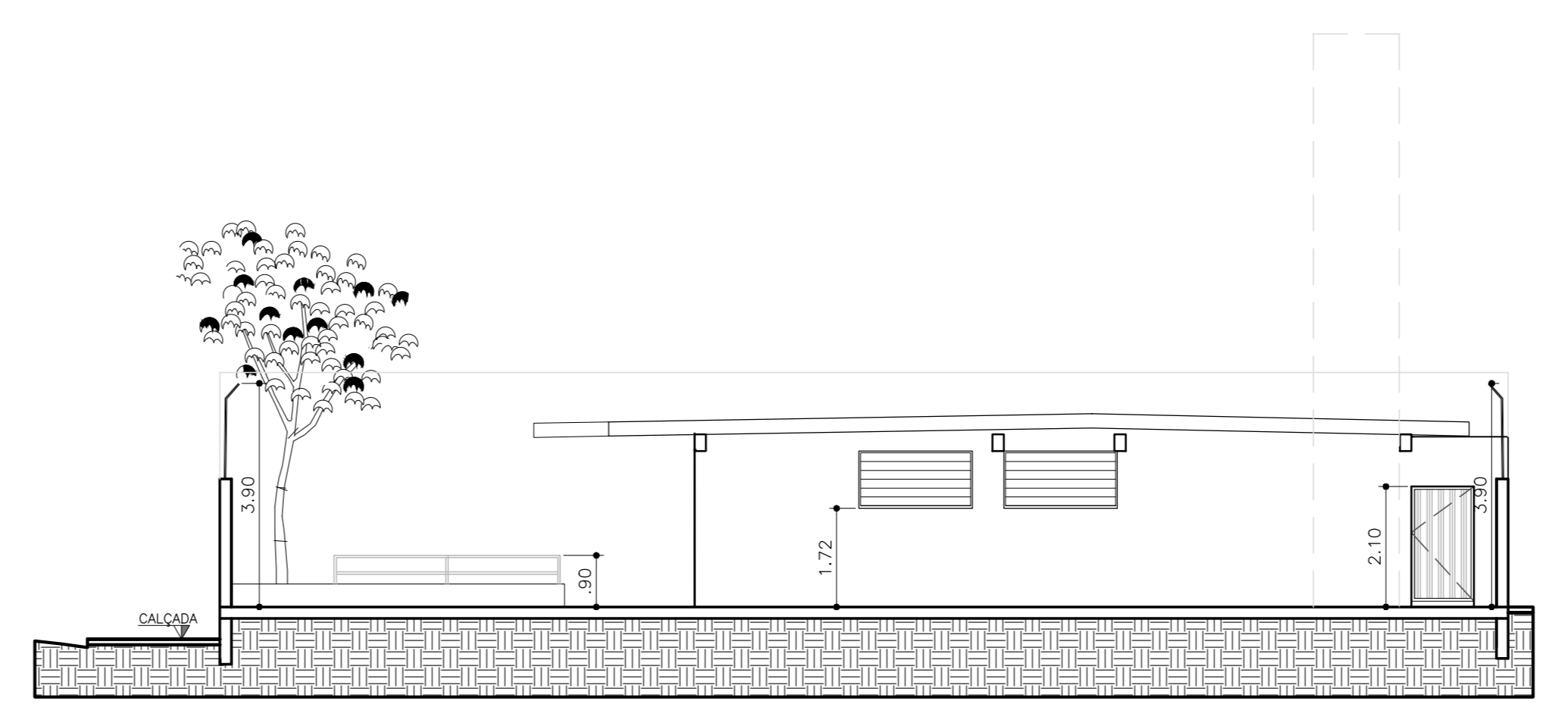
ELEVÇÃO 01
AMA / UBS VILA SANTA CATARINA
ESCALA:1:100



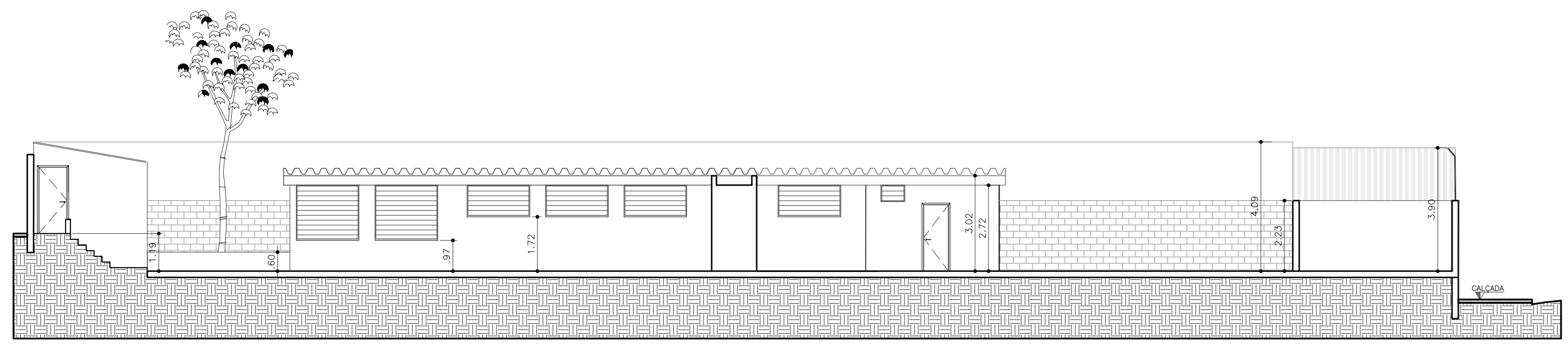
ELEVÇÃO 02
AMA / UBS VILA SANTA CATARINA
ESCALA:1:100



ELEVÇÃO 03
AMA / UBS VILA SANTA CATARINA
ESCALA:1:100



ELEVÇÃO 04
AMA / UBS VILA SANTA CATARINA
ESCALA:1:100



ELEVÇÃO 05
AMA / UBS VILA SANTA CATARINA
ESCALA:1:100

- NOTAS DE ACESSIBILIDADE**
- A EDIFICAÇÃO SERÁ SINALIZADA DE ACORDO COM O ITEM 05 DA NBR 9050/15 PREVER PISO TÁTIL NO INÍCIO E TÉRMINO DAS RAMPAS E ESCADAS NAS CONDIÇÕES DO ITEM 5.4.6.
 - SERÃO INSTALADAS MAGNETAS DE ALUMINIAÇÃO.
 - OS INTERRUPTORES TERÃO $h=1,00m$ DO PISO ACABADO.
 - AS PORTAS TERÃO LARGURA MÍNIMA DE $0,80m$.
 - AS CRIEILHAS TERÃO VÃO LIVRE MÁXIMO DE $1,5m$, NAS CONDIÇÕES DO ITEM 6.5.5 DA NBR 9050/15.
 - CORRIMA-DE-ESCALAS TERÁ ALTURA $h=0,70m$ E $h=0,20m$ DO PISO ACABADO PARA CÉIS E EMERG. EM ETAS DEMAS EDIFICAÇÕES O CORRIMA-DE-ESCALAS TERÁ $h=0,50m$ DO PISO ACABADO.
 - O CORRIMA-DE-ESCALAS TERÁ ALTURA $h=0,70m$ E $h=0,20m$ DO PISO ACABADO EM QUALQUER EDIFICAÇÃO.
 - A DIFERENÇA DE NÍVEL ENTRE PISOS GRAMADO E CIMENTADO SERÁ MENOR DO VISUAL A $0,50m$.
 - AS SOLERIAS TERÃO NO MÁXIMO $0,50m$ DE ALTURA.
 - OS BANHOS E MESA DE COZINHA NAS ÁREAS EXTERNAIS, TERÃO CANTOS ARREDONDADOS E ESPAÇO RESERVADO PARA PESSOAS COM DEFICIÊNCIA.
 - OS PISOS EXTERNOS DEVERÃO SER EXECUTADOS COM INCLINAÇÃO TRANSVERSAL MÁXIMA DE 3% .
 - A VAGA PARA PESSOAS COM DEFICIÊNCIA DEVERÁ SER ORIENTADA, SINALIZADA E TER DIMENSÕES DE ACORDO COM A NBR9050/15.
 - AS SOLERIAS NOS PORTÕES E CALÇADAS TERÃO NO MÁXIMO $0,50m$ DE ALTURA.
 - OS BANHOS E MESA DE COZINHA NAS ÁREAS EXTERNAIS, TERÃO CANTOS ARREDONDADOS E ESPAÇO RESERVADO PARA PESSOAS COM DEFICIÊNCIA.
 - A BANCADA NOS LAVATÓRIOS TERÁ $h=0,80m$ E ALTURA LIVRE MÍNIMA DE $0,73m$ DO PISO.
 - SERÃO PREVISTOS BEBEDOUROS ACESSÍVEIS.
 - OS BALCÕES E QUICHES TERÃO ALTURA $h=0,80m$ E ALTURA LIVRE MÍNIMA DE $0,73m$ DO PISO E LARGURA MÍNIMA DE $0,90m$.
 - BOTÕES NOS SANITÁRIOS ACESSÍVEIS SERÃO INSTALADOS DISPOSTOS DE SINALIZAÇÃO E DE EMERGÊNCIA AO LADO DA BANCA SANITÁRIA E DO BOM DO CHAVEIRO A $0,40m$ DO PISO ACABADO CONFORME ITEM 5.6.4.1 DA NBR 9050/15.
 - SINALIZAÇÃO VISUAL NOS DEGRAUS: TODO DEGRAU TERÁ SINALIZAÇÃO VISUAL NA BORDA DO PISO CONFORME ITEM 5.4.4 DA NBR 9050/15.
 - AS CALÇADAS EXTERNAS SERÃO EXECUTADAS DO COMPRIMENTO COM O DEBITO $40/80/2000$.
 - ELEVADOR PARA TRANSPORTE DE PESSOA COM DEFICIÊNCIA OU MOBILIDADE REDUZIDA ATENDERÁ A NORMA ABNT NBR 13133/07 E A CARRERÁ TERÁ DIMENSÃO MÍNIMA DE $1,10m$ (LARGURA) x $1,40m$ (PROFUNDIDADE).

NOTAS:
1. CONFERRIR MEDIDAS NO LOCAL.

REVISÕES:			
NÚMERO	DESCRIÇÃO	DATA	VISTO
001	EMISSÃO INICIAL	19/12/2019	TATIANA

PMSP - SMS
PREFEITURA DE SÃO PAULO - SECRETARIA MUNICIPAL DE SAÚDE

AMA / UBS VILA SANTA CATARINA		REV. Nº 001	APPROV. Nº 001.000.000.000.000
Rua Belmiro Zanetti Esteves, 181 - Jabaquara, São Paulo - SP, 04377-090		DATA	19/12/2019
LAYOUT / DIMENSIONAMENTO / IMPLANTAÇÃO E COBERTURA		ESCALA	1:100
PROJETO EXECUTIVO DE REFORMA		F - 01 / 03	