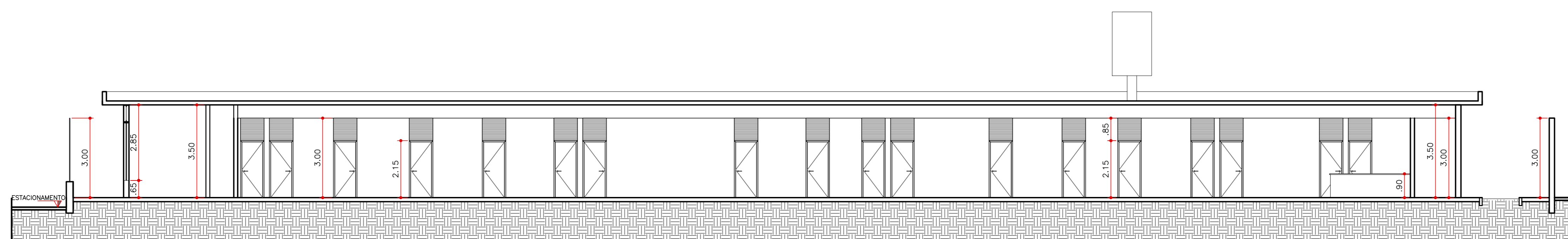
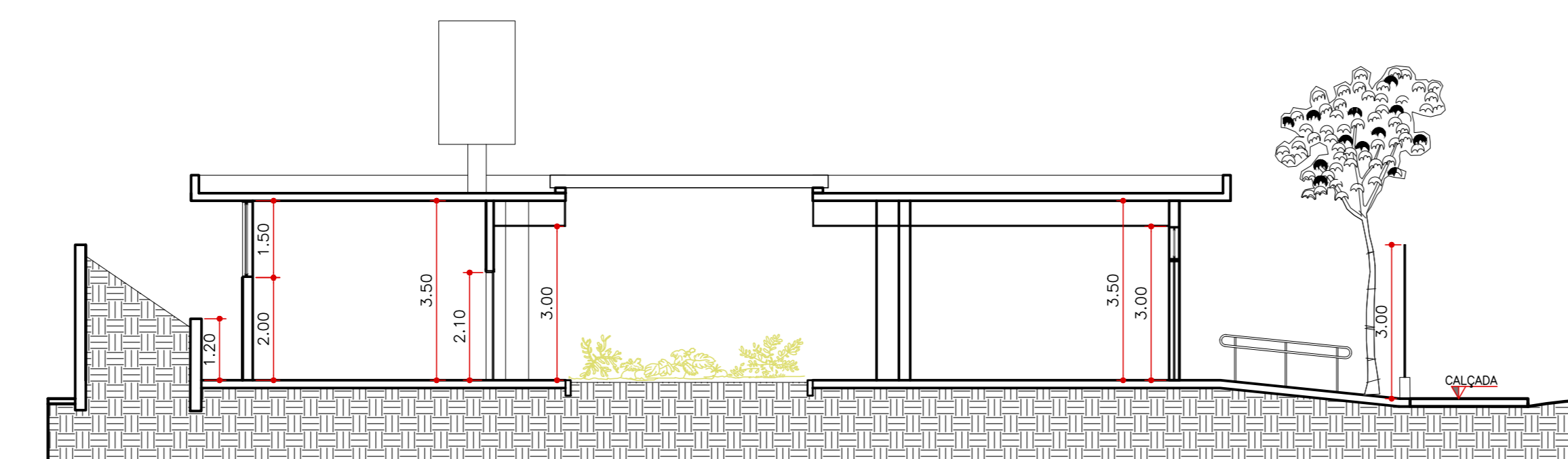


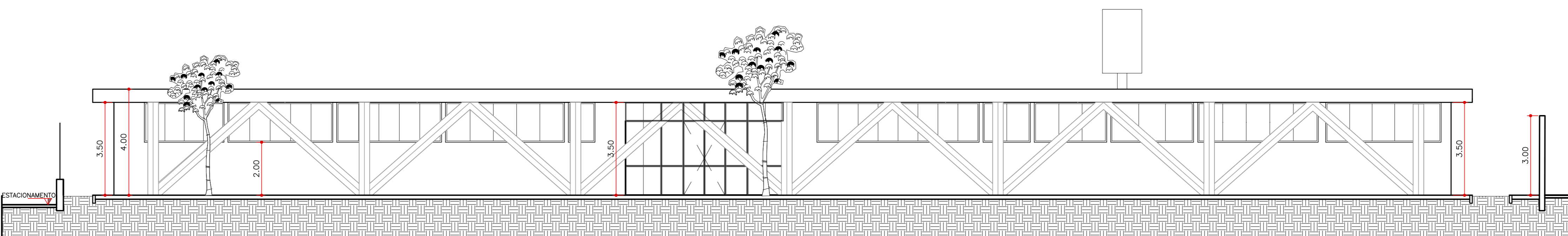
**IMPLANTAÇÃO E COBERTURA**  
**UBS PARQUE ARTHUR ALVIM**  
ESCALA: 1:200



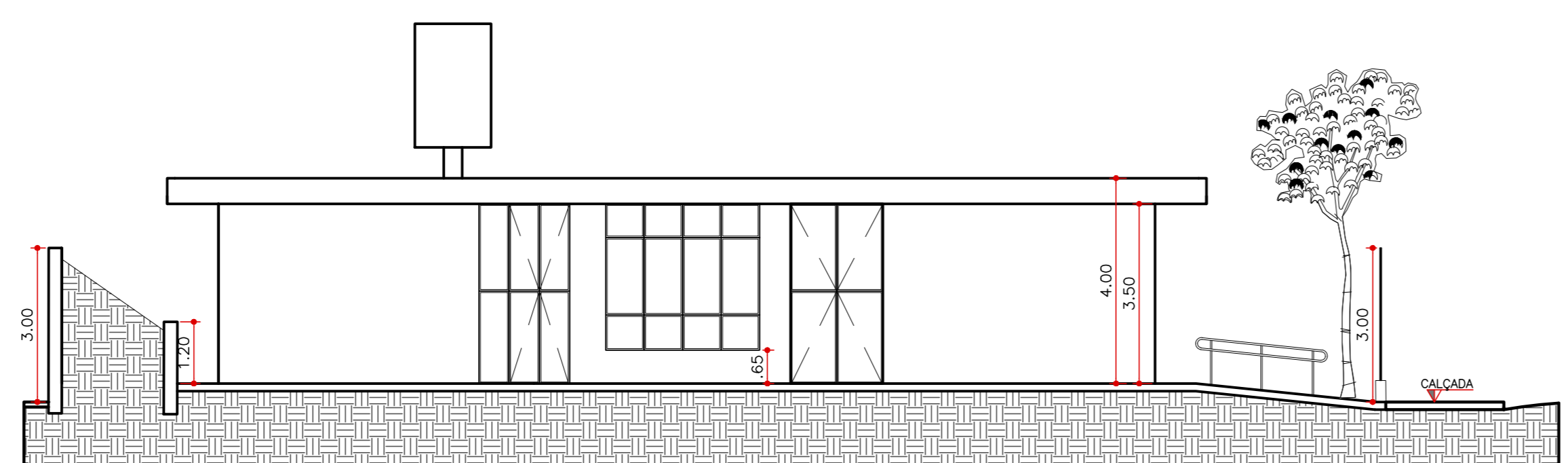
**CORTE AA**  
**UBS PARQUE ARTHUR ALVIM**  
ESCALA: 1:100



**CORTE BB**  
**UBS PARQUE ARTHUR ALVIM**  
ESCALA: 1:100



**ELEVAÇÃO 01**  
**UBS PARQUE ARTHUR ALVIM**  
ESCALA: 1:100



**ELEVAÇÃO 02**  
**UBS PARQUE ARTHUR ALVIM**  
ESCALA: 1:100

- NOTAS DE ACESSIBILIDADE**
- A EDIFICAÇÃO SERÁ SINALIZADA DE ACORDO COM O ITEM 05 DA NBR 9050/15. PREVER PISO TÁTIL NO INÍCIO E TÉRMINO DAS RAMPAS E ESCADAS NAS CONDIÇÕES DO ITEM 5.4.6.
  - SERÃO INSTALADAS MAGNETAS DE ALUMINIAÇÃO.
  - OS INTERRUPTORES TERÃO  $h = 1,00m$  DO PISO ACABADO.
  - AS PORTAS TERÃO LARURA MÍNIMA DE  $0,80m$ .
  - AS CRISELAS TERÃO VÃO LIVRE MÍNIMO DE  $1,50m$ , NAS CONDIÇÕES DO ITEM 6.3.5 DA NBR 9050/15.
  - CORRIMAÔ DE ESCADAS TERÁ ALTURA  $H1=0,70m$  E  $H2=0,20m$  DO PISO ACABADO PARA CÉS E EMERG. EMETS NAS DEMAIS EDIFICAÇÕES O CORRIMAÔ TERÁ  $h=0,50m$  DO PISO ACABADO.
  - O CORRIMAÔ DAS RAMPAS COM ALTURA  $H1=0,70m$  E  $H2=0,20m$  DO PISO ACABADO EM QUALQUER EDIFICAÇÃO.
  - A DIFERENÇA DE NÍVEL ENTRE PISOS GRAMADO E CIMENTADO SERÁ MENOR OU IGUAL A  $0,20m$ .
  - AS SOLERAS TERÃO NO MÁXIMO  $0,20m$  DE ALTURA.
  - OS BANHOS E MESAS DE COZINHEIRO NAS ÁREAS EXTERNAS, TERÃO CANTOS ARREDONDADOS E ESPAÇO RESERVADO PARA PESSOAS COM DEFICIÊNCIA.
  - OS PISOS EXTERNOS DEVERÃO SER EXECUTADOS COM INCLINAÇÃO TRANSVERSAL MÁXIMA DE  $3\%$ .
  - A VAGA PARA PESSOAS COM DEFICIÊNCIA DEVERÁ SER ORIENTADA, SINALIZADA E TER DIMENSÕES DE ACORDO COM A NBR 9050/15.
  - AS SOLERAS NOS PORTÕES E CALÇADAS TERÃO NO MÁXIMO  $0,20m$  DE ALTURA.
  - OS BANHOS E MESAS DE COZINHEIRO NAS ÁREAS EXTERNAS, TERÃO CANTOS ARREDONDADOS E ESPAÇO RESERVADO PARA PESSOAS COM DEFICIÊNCIA.
  - A BARRACA NOS LAVATÓRIOS TERÁ  $h=0,80m$  E ALTURA LIVRE MÍNIMA DE  $0,73m$  DO PISO.
  - SERÃO PREVISTOS BEBEDOUROS ACESSÍVEIS.
  - OS BALCÕES E QUICHES TERÃO ALTURA  $h = 0,80m$  E ALTURA LIVRE MÍNIMA DE  $0,73m$  DO PISO E LARGURA MÍNIMA DE  $0,70m$ .
  - BOTÕES NOS SANITÁRIOS ACESSÍVEIS SERÃO INSTALADOS DISPOSTOS DE SINALIZAÇÃO E DE EMERGÊNCIA AO LADO DA BANCA SANITÁRIA E DO BOM DO CHAVEIRO A  $0,40m$  DO PISO ACABADO CONFORME ITEM 5.6.4.1 DA NBR 9050/15.
  - SINALIZAÇÃO VISUAL NOS DEGRÁUS: TODO DEGRÁU TERÁ SINALIZAÇÃO VISUAL NA BORDA DO PISO CONFORME ITEM 5.4.4 DA NBR 9050/15.
  - AS CALÇADAS EXTERNAS SERÃO EXECUTADAS EM CONFORMIDADE COM O DECRETO 49.904/2009.
  - ELEVADOR PARA TRANSPORTE DE PESSOA COM DEFICIÊNCIA OU MOBILIDADE REDUZIDA ATENDE A NORMA ABNT NBR 13133/07 E A CRISE TERÁ DIMENSÃO MÍNIMA DE  $1,10m$  (LARGURA) x  $1,40m$  (PROFUNDIDADE).

**NOTAS:**  
1. CONFERRIR MEDIDAS NO LOCAL.

REVISÕES			
NÚMERO	DESCRIÇÃO	DATA	VISTO
001	EMISSÃO INICIAL	15/05/2020	BARBARA

**PMSP - SMS**  
PREFEITURA DE SÃO PAULO - SECRETARIA MUNICIPAL DE SAÚDE

UNIDADE BÁSICA DE SAÚDE - PARQUE ARTHUR ALVIM

Rua Henrique Jacóbs, 265 - Vila Santa Tereza, São Paulo - SP, 05666-010

PROJETO EXECUTIVO DE REFORMA

CÓRTE / ELEVAÇÕES / IMPLANTAÇÃO E COBERTURA

F - 02 / 03