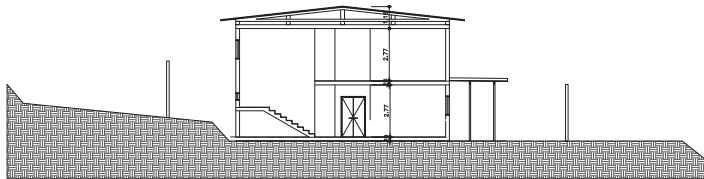
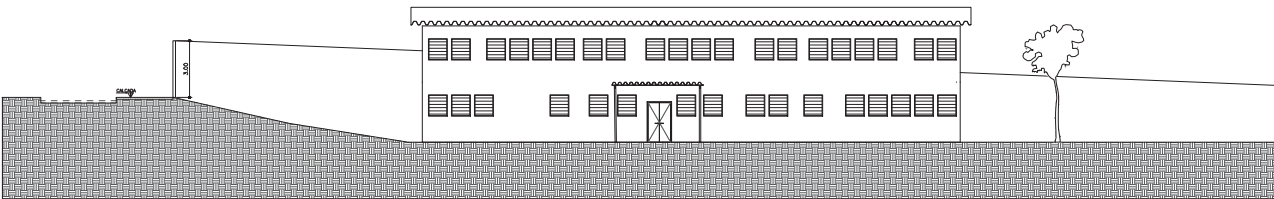


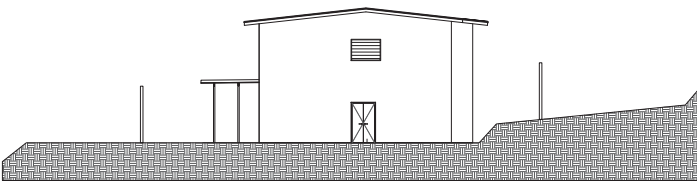
CORTE AA
UBS JARDIM DAS CAMELIAS
ESCALA 1:100



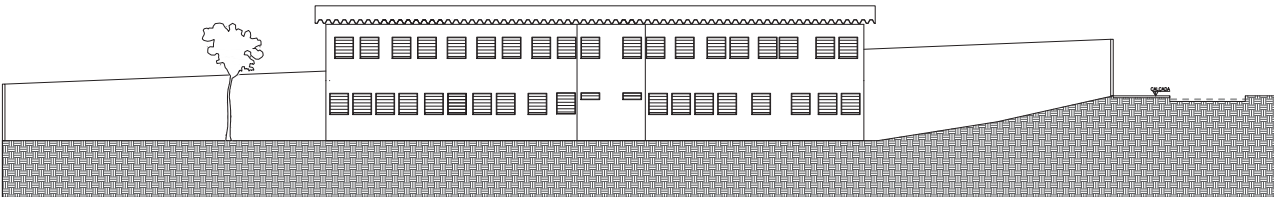
CORTE BB
UBS JARDIM DAS CAMELIAS
ESCALA 1:100



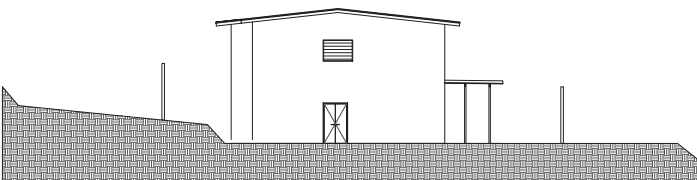
ELEVACAO 01
UBS JARDIM DAS CAMELIAS
ESCALA 1:100



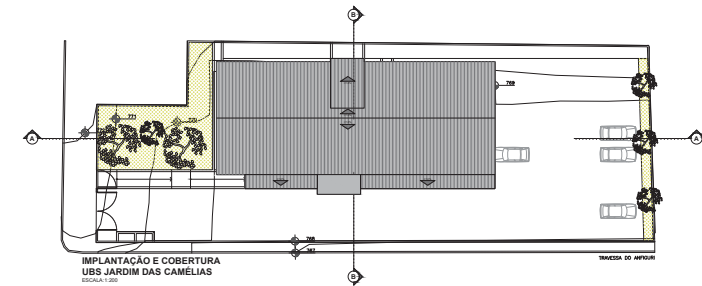
ELEVACAO 02
UBS JARDIM DAS CAMELIAS
ESCALA 1:100



ELEVACAO 03
UBS JARDIM DAS CAMELIAS
ESCALA 1:100



ELEVACAO 04
UBS JARDIM DAS CAMELIAS
ESCALA 1:100



- NOTAS DE ACESSIBILIDADE**
1. A CIRCUNFERENCIA DE AMPLACAMENTO DE ACESSO COM O TETO DE 2,10 M MÍNIMO/1,50 M MÍNIMO DE PAVIMENTO DE PISO E TAMBÉM DAS RAMPA E ESCADA NÃO COINCIDE COM O LAR.
 2. SINALIZACAO INCLUSIVE DE ACESSO.
 3. DE INTERFERENCIA TETO = 1,00 M DO PISO ACIMADO.
 4. AS PORTAS TÊM AO MENOS DE 0,90 M.
 5. AS ESCADAS TÊM LARGURA LÍNEA MÍNIMA DE 1,10 M, NAS CORRIDOES DO TETO 0,90 M DO TETO/1,50 M.
 6. CORRIDOES SÃO PROJETADOS COM ALTURA MÍNIMA DE 2,10 M E 2,30 M PARA ACIMADO PARA CEN E INTERFERENCIA COM O TETO DO TETO ACIMADO.
 7. O CORRIDOES SÃO PROJETADOS COM ALTURA MÍNIMA DE 2,10 M E 2,30 M PARA ACIMADO DE QUALQUER DIRECCAO.
 8. A DIFERENÇA DE NÍVEL ENTRE PISO ACIMADO E CORRIDOES SÃO MENOR DO QUE 1,50 M.
 9. AS ESCADAS TÊM NO MÍNIMO 0,90 M DE ALTURA.
 10. OS BANCOS E BANCOS DE CORRIDOES SÃO PROJETADOS COM ALTURA MÍNIMA DE 0,40 M DO PISO.
 11. OS PISOS EXTERNOS SÃO PROJETADOS COM INCLINACAO TRANSVERSAL MÍNIMA DE 3%.
 12. A VELA PARA PASSAR COM DEFICIANÇA DEVE SER CONECTADA, TRANSLADA E TER DIMENSOES DE ACORDO COM A NBR 9070/13.
 13. AS ESCADAS SÃO PROJETADAS E CALÇADOS TÊM NO MÍNIMO 0,90 M DE ALTURA.
 14. OS BANCOS EXTERNOS SÃO PROJETADOS DE ACORDO COM O PISO 7 DA NBR 9070.
 15. A BANDEIRA NOS LANTERNAS TÊM 0,90 M DE ALTURA LÍNEA MÍNIMA DE 0,70 M DO PISO.
 16. SÃO PROJETADOS BANDEIRAS EXTERNAS.
 17. OS BANCOS E CALÇADOS TÊM ALTURA MÍNIMA DE 0,40 M E ALTURA LÍNEA MÍNIMA DE 0,70 M DO PISO E ALTURA MÍNIMA DE 0,90 M.
 18. BANCOS NOS INTERIORES SÃO PROJETADOS DE ACORDO COM O PISO 7 DA NBR 9070.
 19. OS BANCOS EXTERNOS SÃO PROJETADOS DE ACORDO COM O PISO 7 DA NBR 9070.
 20. O ELEVADOR PARA TRANSPORTE DE PESSOAS COM DEFICIANÇA DE MOBILIDADE DEVE TER A VELA COM ALTURA MÍNIMA DE 2,10 M E 2,30 M PARA ACIMADO.

NOTAS:
1. CONFERIR MEDIDA NO LOCAL.

REVISOR:			
NUMERO	DESCRICAO	DATA	NOTA
001	APROVACAO INICIAL	15/03/2020	

PMS - SMS
PREFEITURA DE SAO PAULO - SECRETARIA MUNICIPAL DE SAUDE

UNIDADE BASICA DE SAUDE - JARDIM DAS CAMELIAS
R. Trevo de Santa Maria, 79 - Jardim das Camélias, São Paulo - SP, 06039-070

CORTES, FACHADAS E TABELAS

PROJETO EXECUTIVO DE REFORMA

02/03