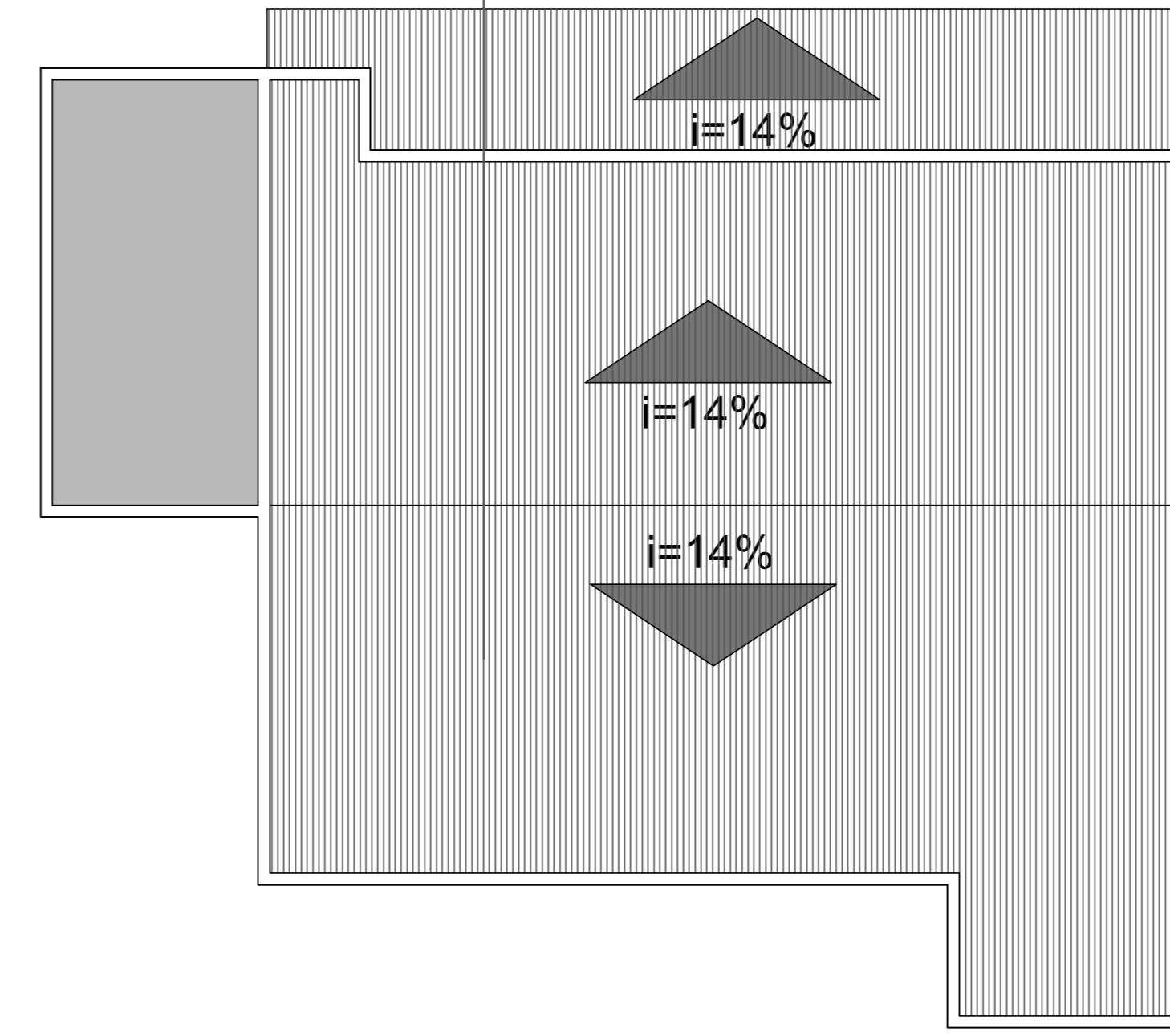
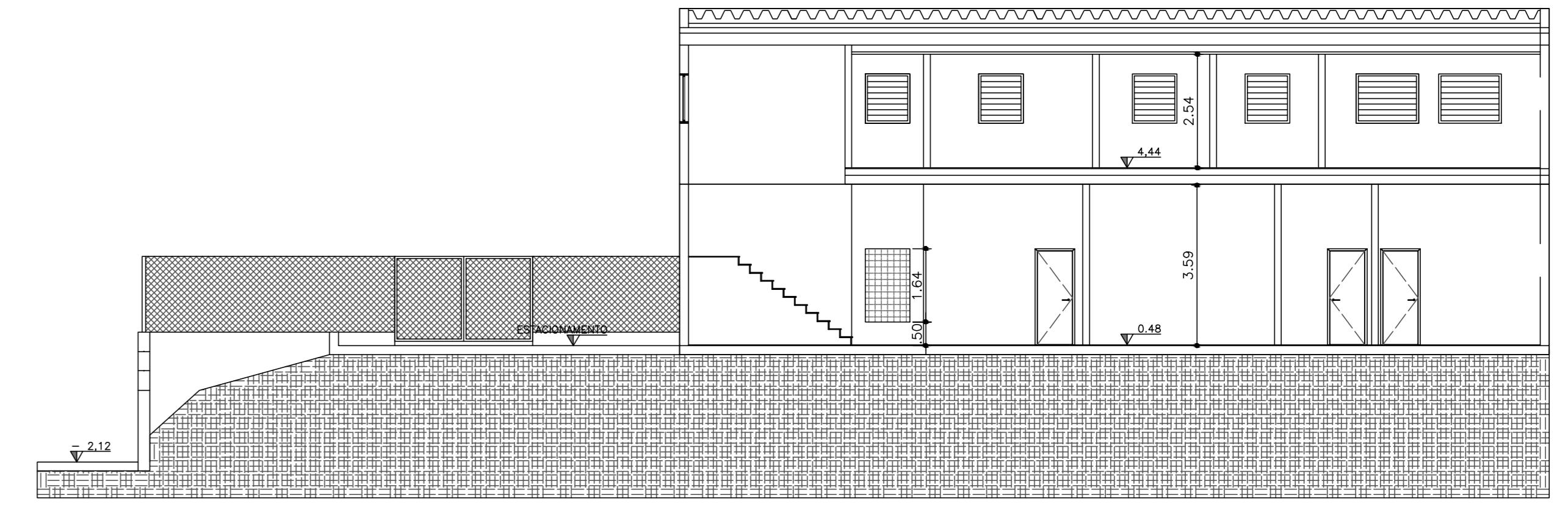


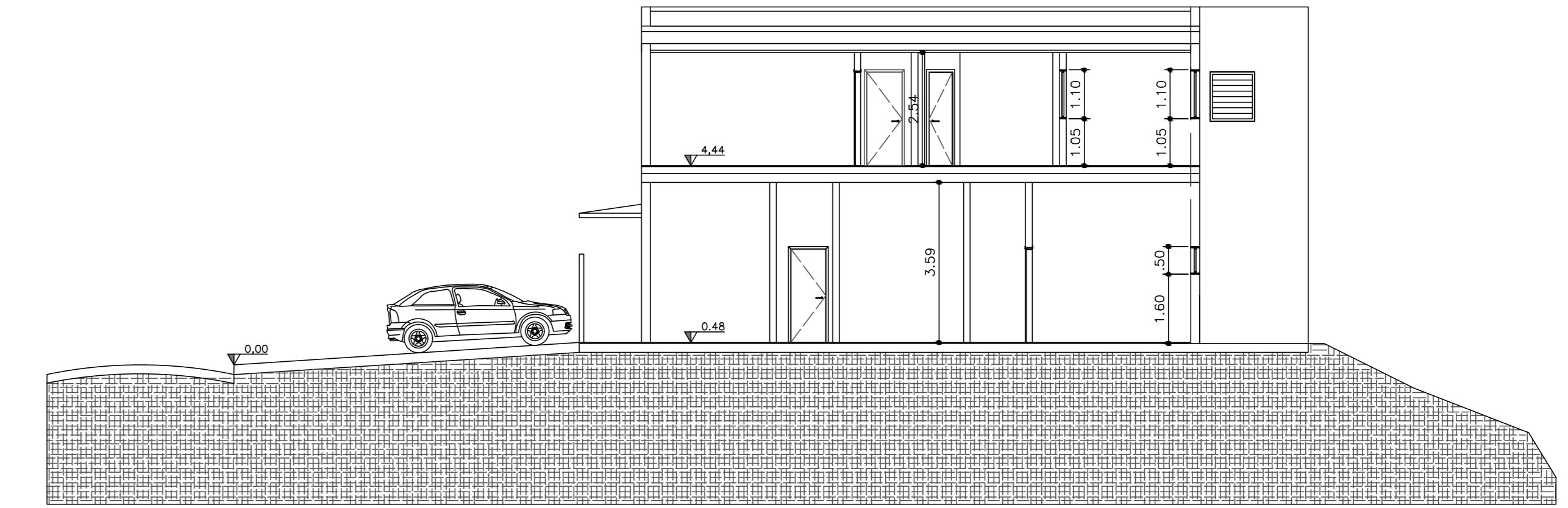
PLANTA DE DIMENSIONAMENTO - TERREO
UBS GRÁFICOS
ESCALA:1:100



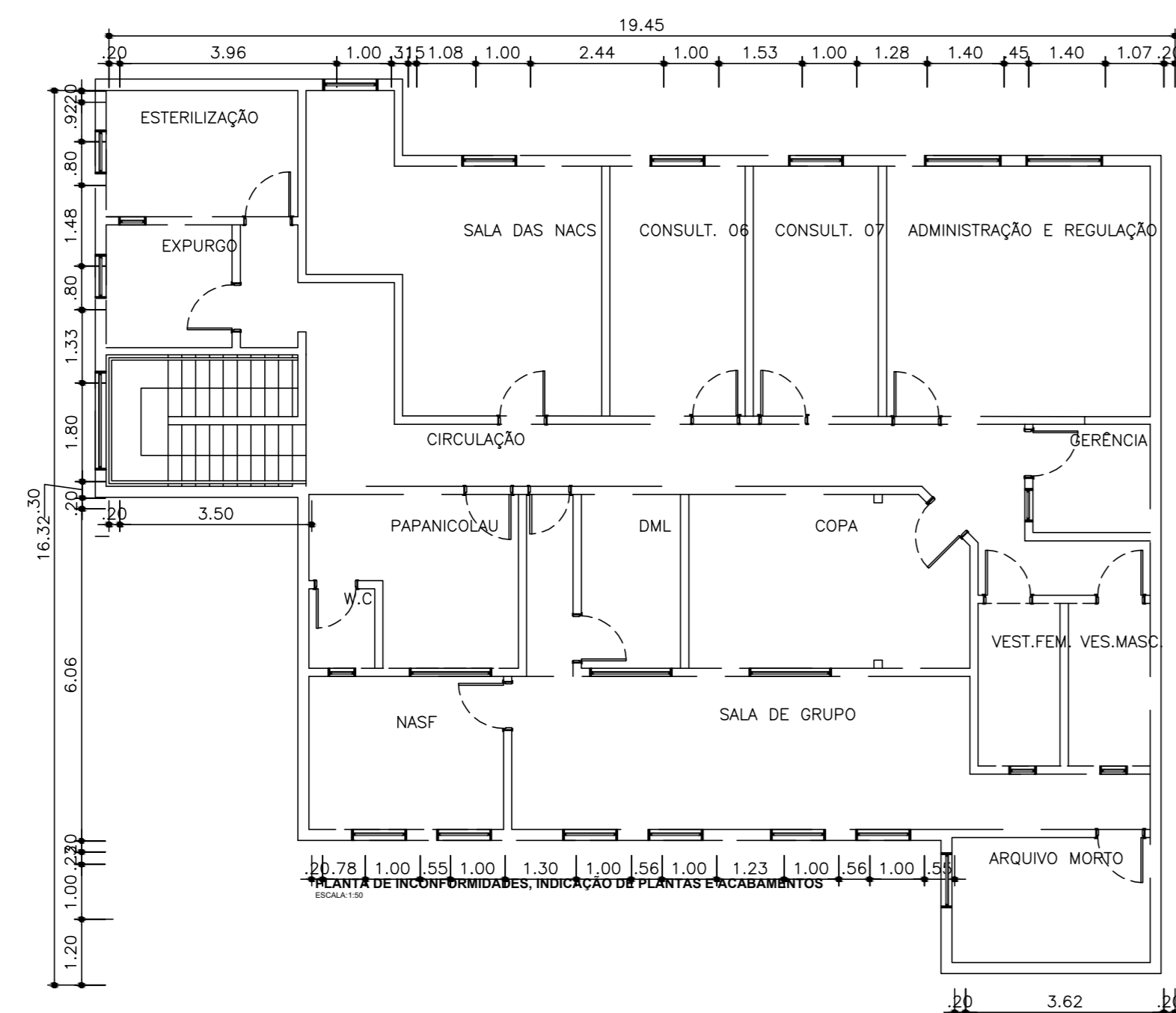
PLANTA DE COBERTURA
UBS GRÁFICOS
ESCALA:1:100



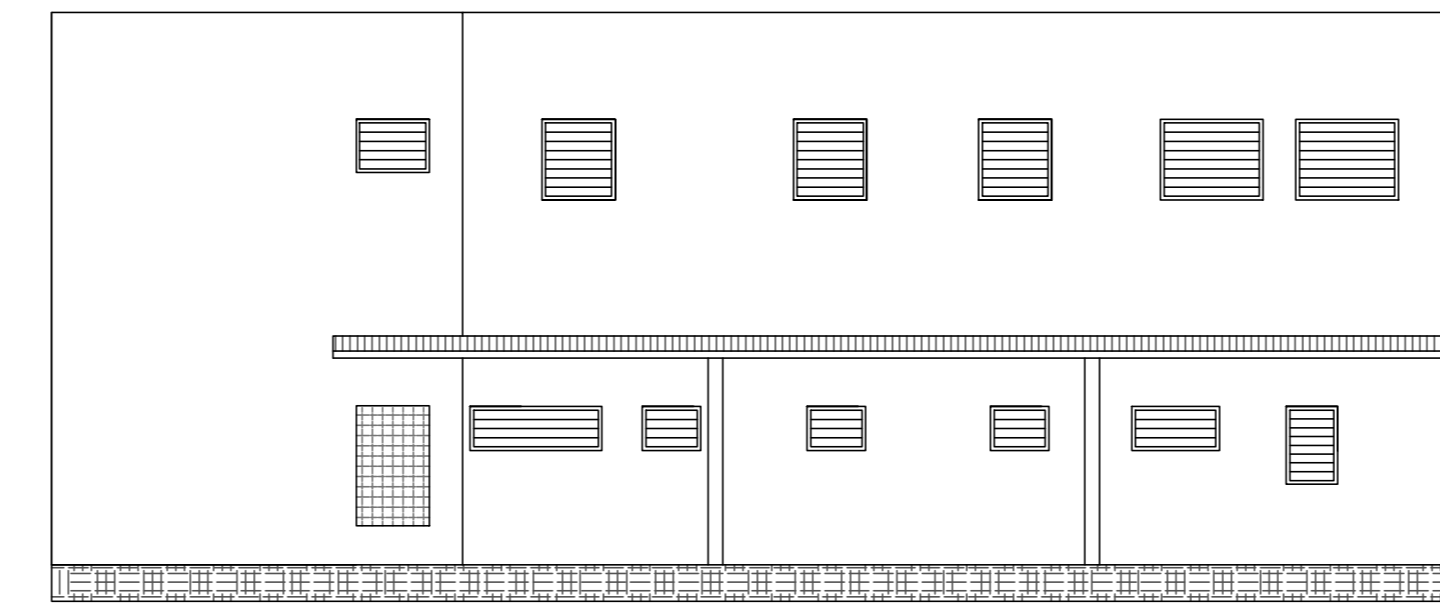
CORTE AA
UBS GRÁFICOS
ESCALA:1:100



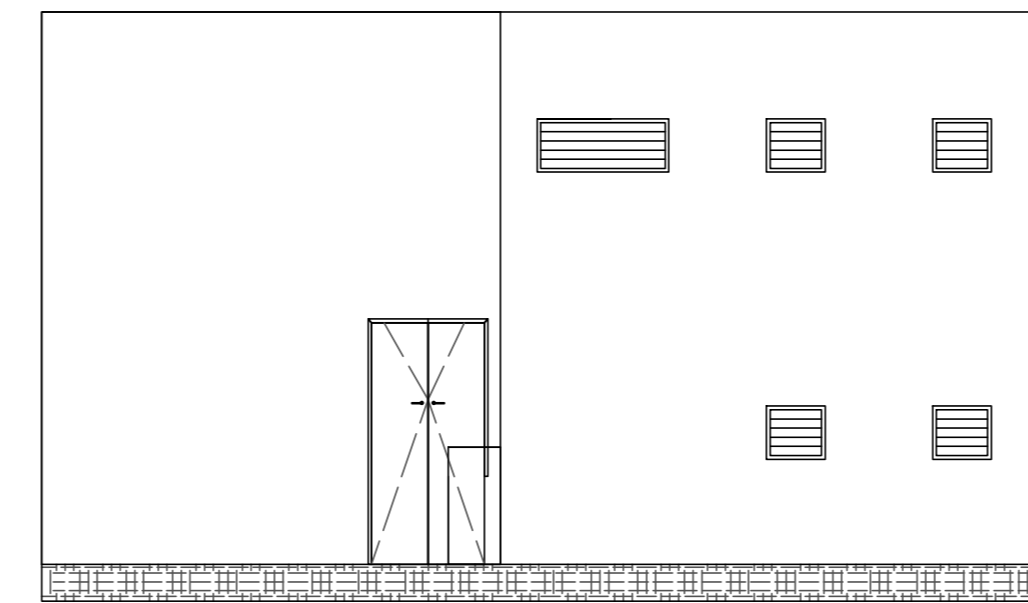
CORTE BB
UBS GRÁFICOS
ESCALA:1:100



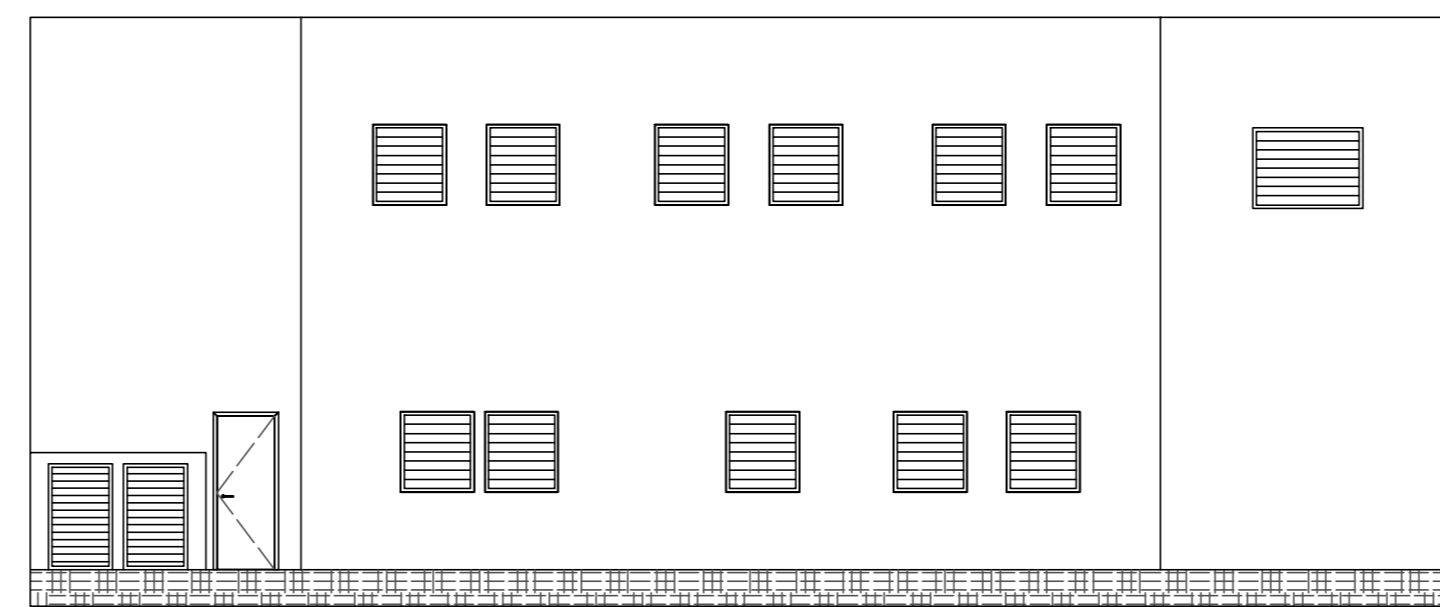
PLANTA DE DIMENSIONAMENTO - 1º PAVIMENTO
UBS GRÁFICOS
ESCALA:1:100



ELEVACÃO 01
UBS GRÁFICOS
ESCALA:1:100



ELEVACÃO 02
UBS GRÁFICOS
ESCALA:1:100



ELEVACÃO 03
UBS GRÁFICOS
ESCALA:1:100

- NOTAS DE ACESSIBILIDADE
- A EDIFICAÇÃO SERÁ REALIZADA DE ACORDO COM O ITEM 05 DA NBR 9050/15
 - SERÃO INSTALADAS MAQUETAS DE ALUMINUM
 - OS BARRILETEIROS TERÃO 1,10m DO PISO ACABADO
 - AS PORTAS TERÃO VÃO MÍNIMO DE 0,80m
 - AS CALÇADAS TERÃO VÃO LIVRE MÍNIMO DE 1,5 cm, NAS CONDIÇÕES DO ITEM 6.3.2 DA NBR 9050/15
 - CORRIMAOS DAS ESCADAS TERÃO ALTURA H1=0,70m E H2=0,92m DO PISO ACABADO PARA CÉUS E EMERSE EMPLANTO DENTRO EDIFICAÇÕES O CORRIMAOS TERÃO H=0,92m DO PISO ACABADO
 - O CORRIMAOS DAS RAMPAIS COM ALTURA H=0,92m E H=0,92m DO PISO ACABADO EM QUALQUER EDIFICAÇÃO
 - A DIFERENÇA DE NÍVEL ENTRE PISOS GRAMADOS E CIMENTADO SERÁ MENOR DO QUE 0,50m
 - AS SOLERIAS TERÃO NO MÁXIMO 0,50m DE ALTURA
 - OS BANCOS E MEIAS DE CONCRETO NAS ÁREAS EXTERNAS, TERÃO CANTOS ARREDONDADOS E ESPAÇO RESERVADO PARA PESSOAS COM DEFICIÊNCIA
 - OS PISOS EXTERNOS DEVERÃO SER EXECUTADOS COM INCLINAÇÃO TRANSVERSAL MÁXIMA DE 3%
 - A VAGA PARA PESSOAS COM DEFICIÊNCIA DEVERÁ SER CIMENTADA, SINALIZADA E TER DIMENSÕES DE ACORDO COM A NBR9050/15
 - AS SOLERIAS NOS PORTÕES E CALÇADAS TERÃO NO MÁXIMO 0,50m DE ALTURA
 - OS SANITÁRIOS ACESSESIVOS ESTARÃO DE ACORDO COM ITEM 7 DA NBR 9050
 - A BANCADA NOS LAVATÓRIOS TERÁ 1,10m DE ALTURA LIVRE MÍNIMA DE 0,73m DO PISO
 - SERÃO PREVISTOS BEBEDOUROS ACESSESIVOS
 - OS BALCÕES E QUADROS TERÃO ALTURA H= 0,80m E ALTURA LIVRE MÍNIMA DE 0,73m DO PISO E LARGURA MÍNIMA DE 0,90m
 - ROTULAGEM NOS SANITÁRIOS ACESSESIVOS SERÃO INSTALADOS DISPOSITIVOS DE SINALIZAÇÃO E DE EMERGÊNCIA AO LADO DA BARRA SANITÁRIA E DO BOTO DO CHUVEIRO A 0,40m DO PISO ACABADO CONFORME ITEM 5.6.4.1 DA NBR 9050/15
 - SINALIZAÇÃO VISUAL NOS DEGRÁUS TERÁ DEGRÁU TERÁ SINALIZAÇÃO VISUAL NA BORDA DO PISO CONFORME ITEM 5.4.4 DA NBR 9050/15
 - AS CALÇADAS EXTERNAS SERÃO EXECUTADAS EM CONFORMIDADE COM O DECRETO 45.904/2005
 - ELEVADOR PARA TRANSPORTE DE PESSOA COM DEFICIÊNCIA OU MOBILIDADE REDUZIDA ATENDERÁ A NORMA ABNT NBR 13413/2017 E A CABINE TERÁ DIMENSÃO MÍNIMA DE 1,10 m (LARGURA) x 1,40m (PROFUNDIDADE)

NOTAS:

- CONFIRMAR MEDIDAS NO LOCAL

REVISÃO:	NUMERO:	DESCRIÇÃO:	DATA:	FEITO:
	001	EMISSÃO INICIAL	15/05/2020	BARBARA

PMS - SMS
PREFEITURA DE SÃO PAULO - SECRETARIA MUNICIPAL DE SAÚDE

UNIDADE BÁSICA DE SAÚDE - GRÁFICOS

END: Rua Francisco Viana, 700 - Cidade Traditões, São Paulo - SP, 08411-000

PROJETO EXECUTIVO DE REFORMA

ESCALA: 1:100

F - 02 / 04