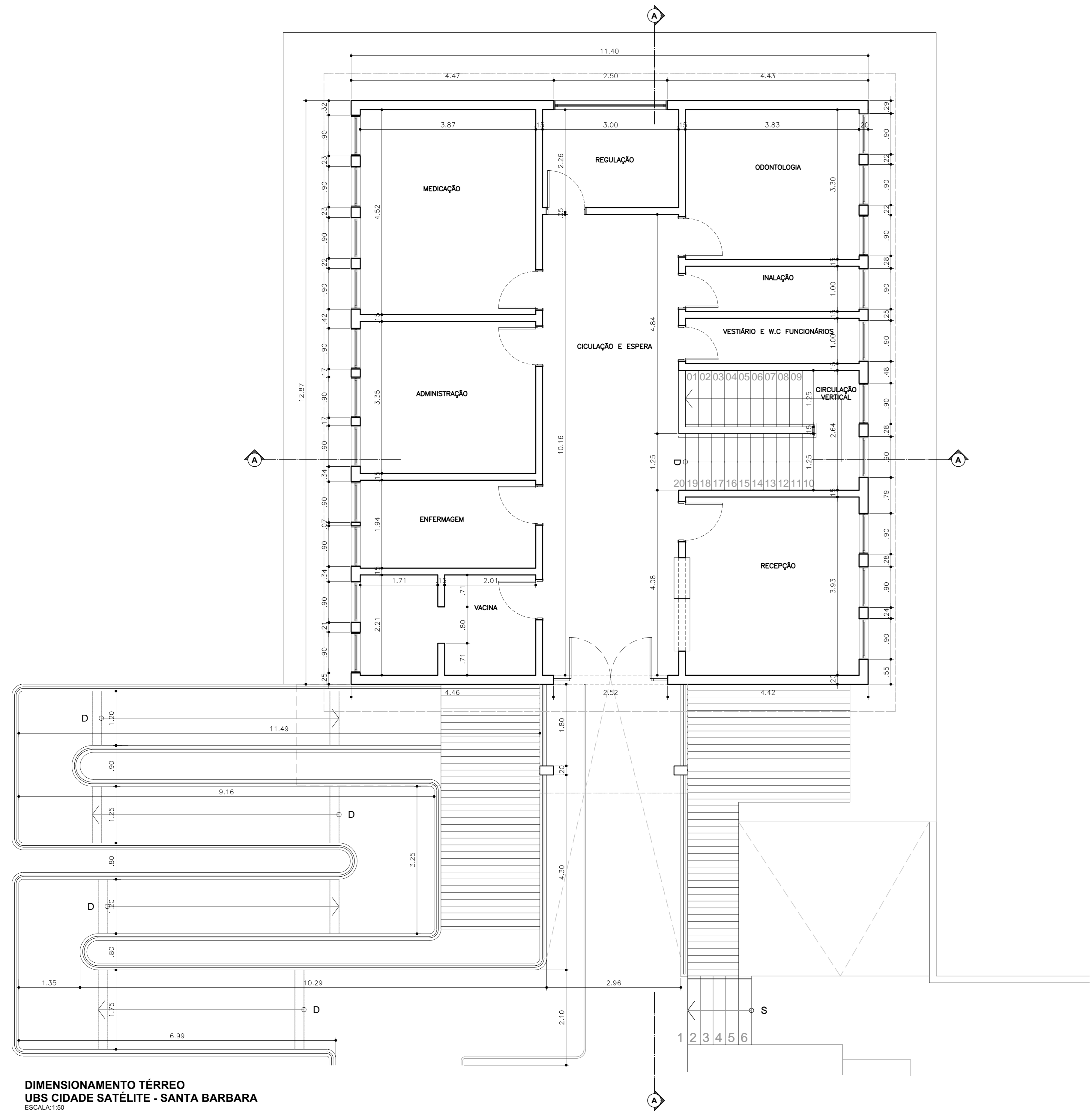
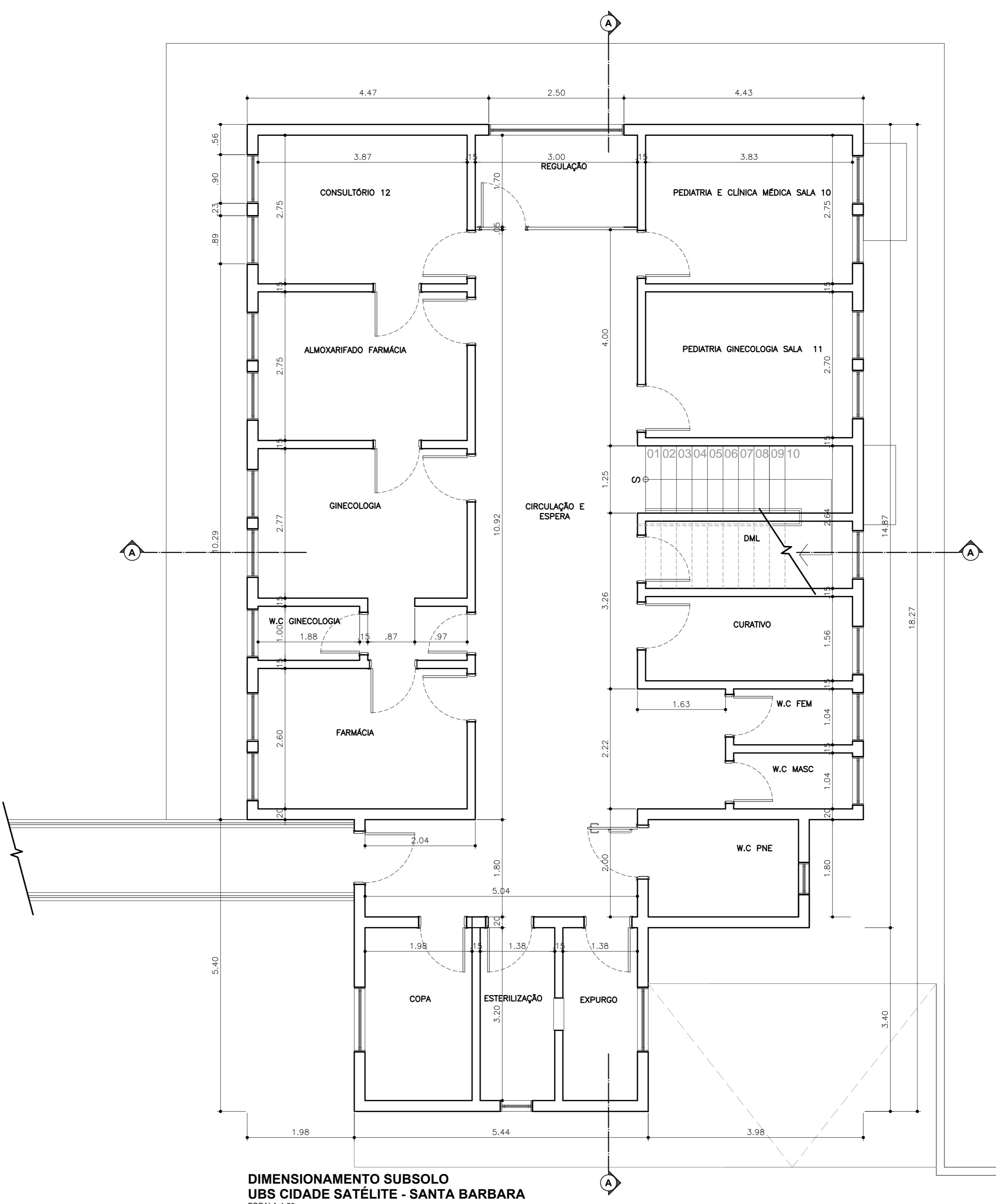


**COBERTURA IMPLANTAÇÃO**  
UBS CIDADE SATELITE SANTA BARBARA  
ESCALA:1:200



**DIMENSIONAMENTO TÉRREO**  
UBS CIDADE SATELITE - SANTA BARBARA  
ESCALA:1:50



**DIMENSIONAMENTO SUBSOLO**  
UBS CIDADE SATELITE - SANTA BARBARA  
ESCALA:1:50

- NOTAS DE ACESSIBILIDADE**
- A EDIFICAÇÃO SERÁ SINALIZADA DE ACORDO COM O ITEM 05 DA NBR 9050/15 PREVER PISO TÁTIL NO INÍCIO E TÉRMINO DAS RAMPAS E ESCADAS NAS CONDIÇÕES DO ITEM 5.4.6.
  - SERÃO INSTALADAS MAQUETAS DE ALAVANCA.
  - OS INTERRUPTORES TERÃO  $\geq 1,00m$  DO PISO ACABADO.
  - AS PORTAS TERÃO LARGURA MÍNIMA DE 0,80m.
  - AS CRIELOS TERÃO VÃO LIVRE MÍNIMO DE 1,50m, NAS CONDIÇÕES DO ITEM 6.5.5 DA NBR 9050/15.
  - CORRIMÃO DAS ESCADAS TERÁ ALTURA  $H1=0,70m$  E  $H2=0,90m$  DO PISO ACABADO PARA CÉES E EMERG. EXCEPTO NAS EDIFICAÇÕES O CORRIMÃO TERÁ  $H=0,90m$  DO PISO ACABADO.
  - O CORRIMÃO DAS RAMPAS COM ALTURA  $H1=0,70m$  E  $H2=0,90m$  DO PISO ACABADO EM QUALQUER EDIFICAÇÃO.
  - A DIFERENÇA DE NÍVEL ENTRE PISOS GRAMADOS E CIMENTADO SERÁ MENOR OU IGUAL A 0,20m.
  - AS SOLARAS TERÃO NO MÁXIMO 0,20m DE ALTURA.
  - OS BANHEIOS E MESA DE COSMETO NAS ÁREAS EXTERNAS, TERÃO CANTOS ARREDONDADOS E ESPAÇO RESERVADO PARA PESSOAS COM DEFICIÊNCIA.
  - OS PISOS EXTERNOS DEVERÃO SER EXECUTADOS COM INCLINAÇÃO TRANSVERSAL MÁXIMA DE 3%.
  - A VAGA PARA PESSOAS COM DEFICIÊNCIA DEVERÁ SER ORIENTADA, SINALIZADA E TER DIMENSÕES DE ACORDO COM A NBR9050/15.
  - AS SOLARAS NOS PORTÕES E CALÇADAS TERÃO NO MÁXIMO 0,20m DE ALTURA.
  - OS BANHEIROS ACESSÍVEIS ESTARÃO DE ACORDO COM ITEM 7 DA NBR 9050.
  - A BANHEIRA NOS LAVATÓRIOS TERÁ  $H=0,80m$  E ALTURA LIVRE MÍNIMA DE 0,73m DO PISO.
  - SERÃO PREVISTOS BEBEDOUROS ACESSÍVEIS.
  - OS BALCÕES E GACHES TERÃO ALTURA  $H=0,80m$  E ALTURA LIVRE MÍNIMA DE 0,73m DO PISO E LARGURA MÍNIMA DE 0,90m.
  - BOTILHEIRO NOS SANITÁRIOS ACESSÍVEIS SERÃO INSTALADOS DISPOSTOS DE SINALIZAÇÃO E DE EMERGÊNCIA NO LADO DA BANCA SANITÁRIA E DO BOM DO CHAVEIRO A 0,40m DO PISO ACABADO CONFORME ITEM 5.6.4.1 DA NBR 9050/15.
  - SINALIZAÇÃO VISUAL NOS DEGRÁUS: TODO DEGRÁU TERÁ SINALIZAÇÃO VISUAL NA BORDA DO PISO CONFORME ITEM 5.4.4 DA NBR 9050/15.
  - AS CALÇADAS EXTERNAS SERÃO EXECUTADAS DE CONFORMIDADE COM O DECRETO 49.904/2009.
  - ELEVADOR PARA TRANSPORTE DE PESSOA COM DEFICIÊNCIA DE MOBILIDADE REDUZIDA ATENDERÁ A NORMA ABNT NBR 13013/07 E A CORTINE TERÁ DIMENSÃO MÍNIMA DE 1,10m (LARGURA) x 1,40m (PROFUNDIDADE).

**REVISÕES:**

NÚMERO	DESCRIÇÃO	DATA	VISTO
001	EMISSÃO INICIAL	13/08/2020	

**PMSP - SMS**  
PREFEITURA DE SÃO PAULO - SECRETARIA MUNICIPAL DE SAÚDE

**UBS CIDADE SATELITE SANTA BARBARA**

PROJETO DE DIMENSIONAMENTO, COBERTURA E IMPLANTAÇÃO

PROJETO EXECUTIVO DE REFORMA

13/08/2020

INDICADAS

F - 02 / 03