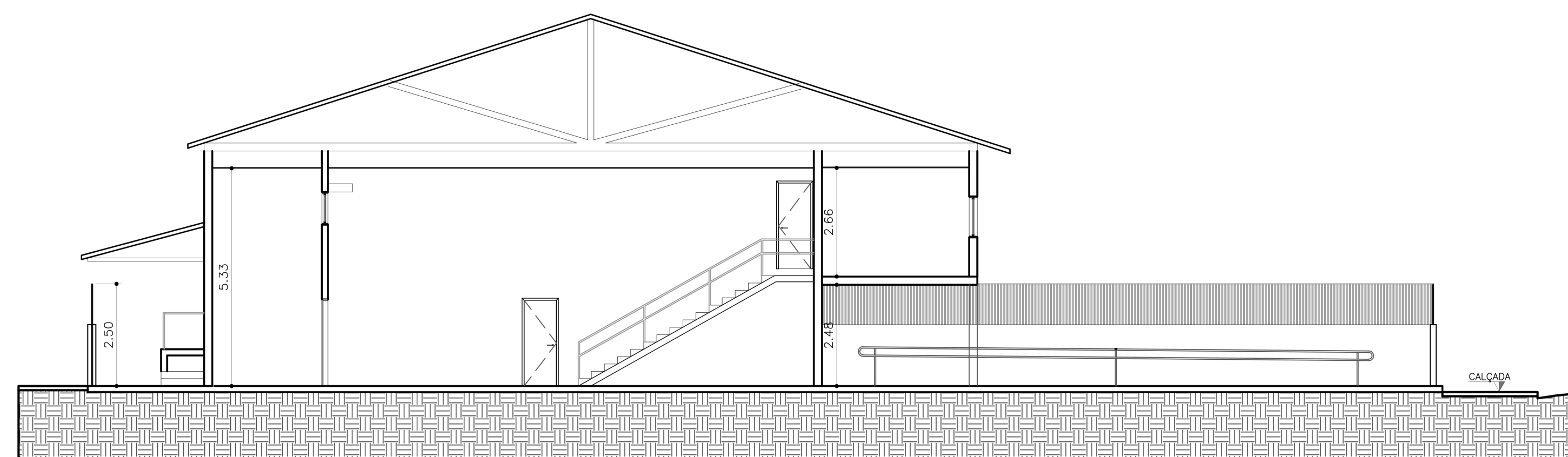
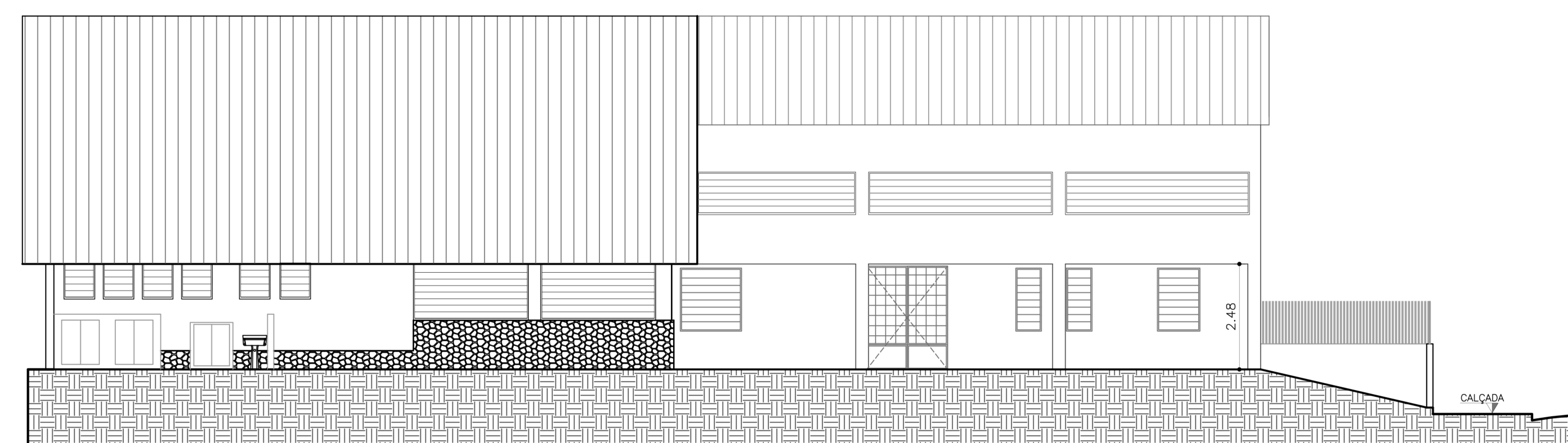


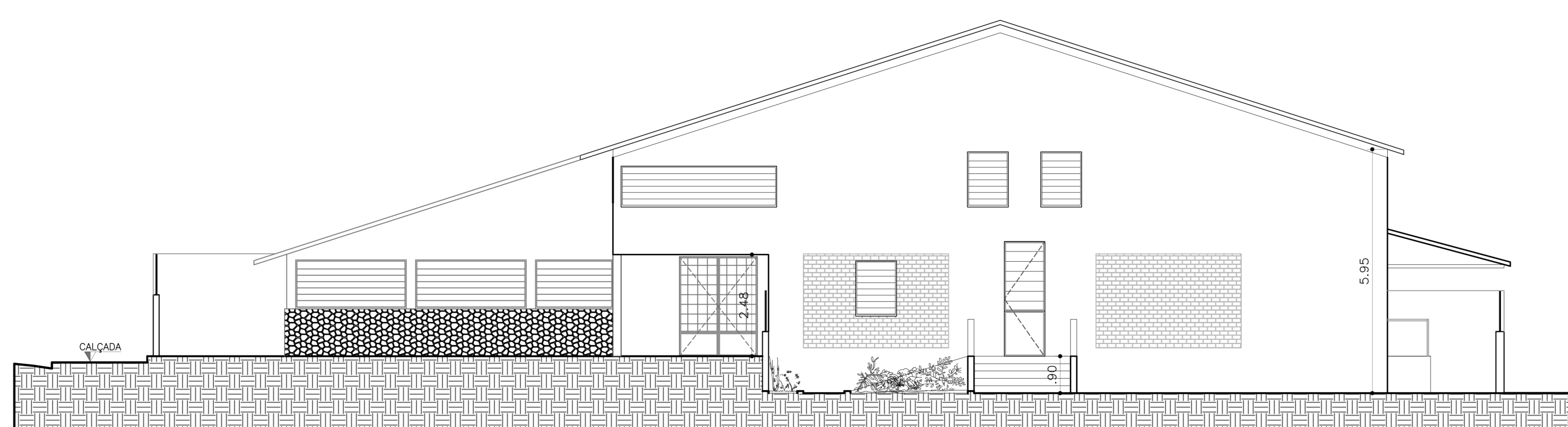
CORTE AA
UBS BOSQUE DA SAÚDE
ESCALA 1:100



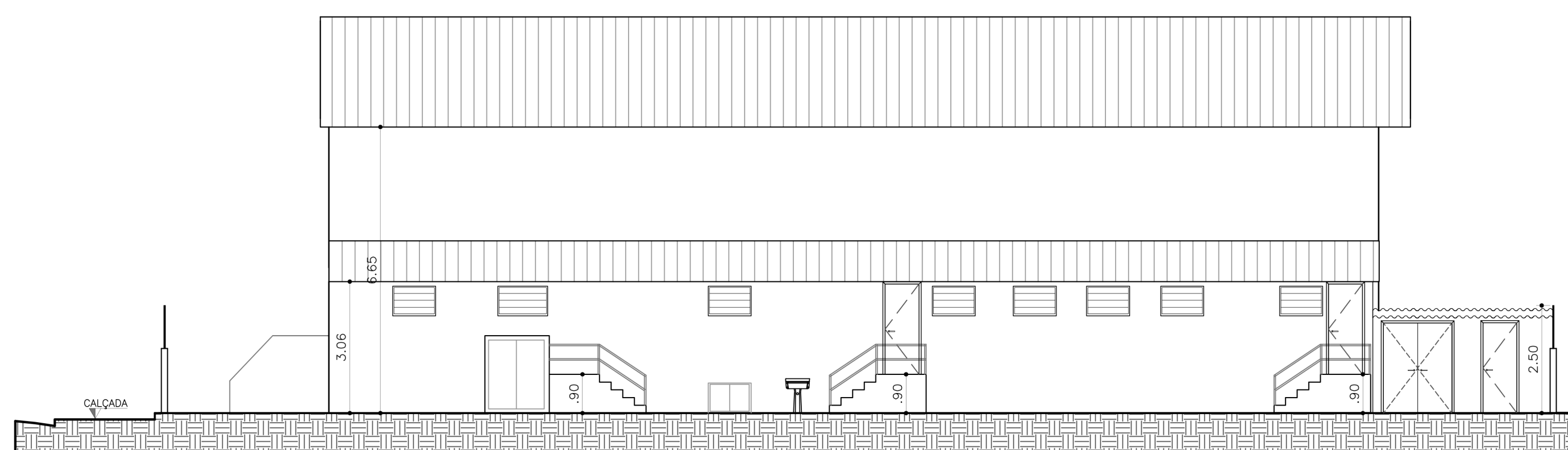
CORTE BB
UBS BOSQUE DA SAÚDE
ESCALA 1:100



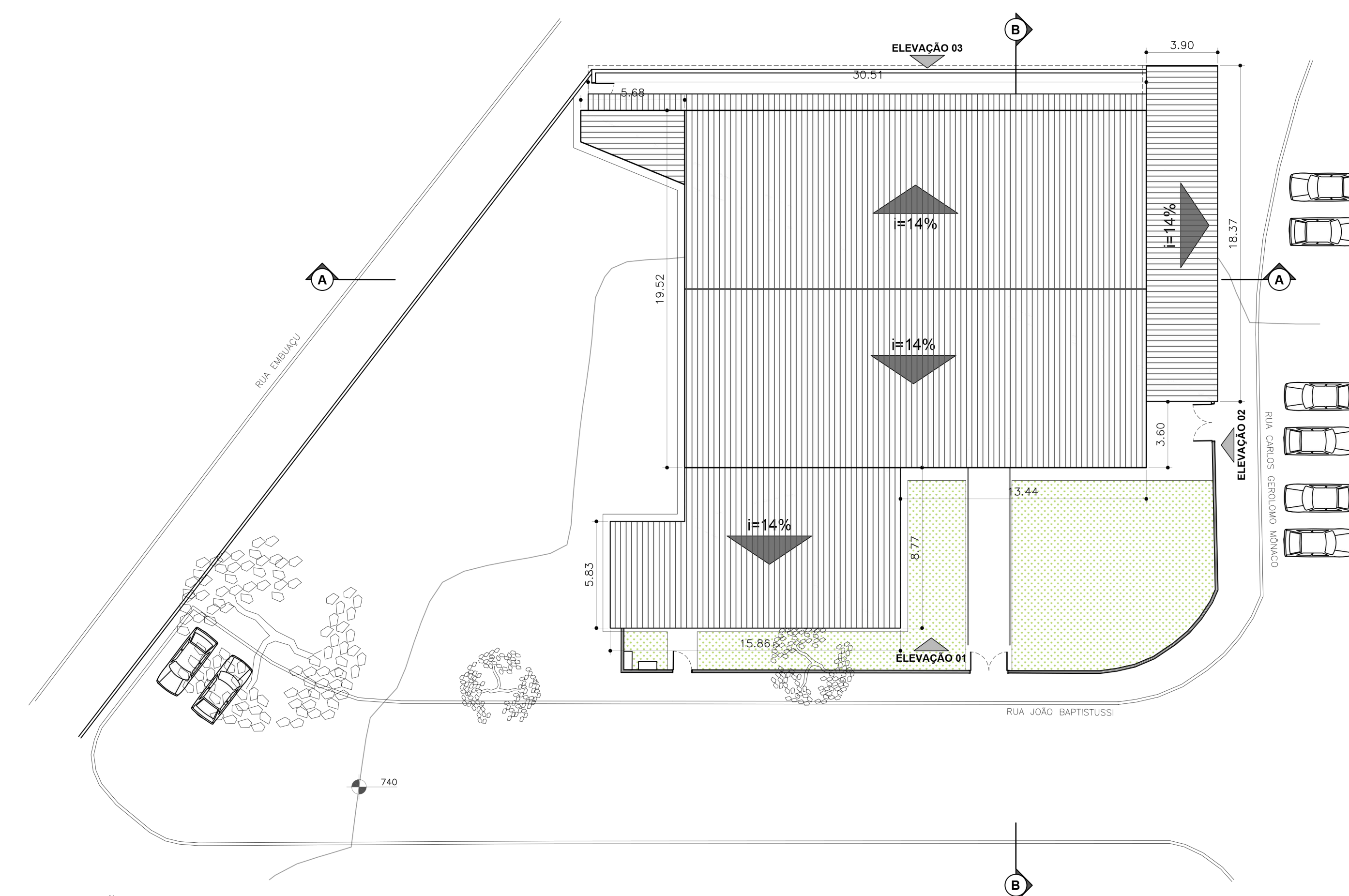
ELEVACÃO 01
UBS BOSQUE DA SAÚDE
ESCALA 1:100



ELEVACÃO 02
UBS BOSQUE DA SAÚDE
ESCALA 1:100



ELEVACÃO 03
UBS BOSQUE DA SAÚDE
ESCALA 1:100



IMPLANTAÇÃO E COBERTURA
UBS BOSQUE DA SAÚDE
ESCALA 1:200

NOTAS DE ACESSIBILIDADE

- A COBERTURA DEVER SER SINALIZADA DE ACORDO COM O ITEM 05 DA NBR 9050/15. PREVER PISO TÁtil NO INÍCIO E TÉRMINO DAS RAMPAS E ESCADAS NAS CONDIÇÕES DO ITEM 5.4.6.
- SERÃO INSTALADAS MAQUETAS DE ALUMINUM.
- OS INTERRUPTORES TERÃO $h=1,00m$ DO PISO ACABADO.
- AS PORTAS TERÃO LARGURA MÍNIMA DE $0,80m$.
- AS CRIEILHAS TERÃO VÃO LIVRE MÁXIMO DE $1,5m$, NAS CONDIÇÕES DO ITEM 6.5.5 DA NBR 9050/15.
- CORRIMÃO DAS ESCADAS TERÁ ALTURA $H1=0,70m$ E $H2=0,90m$ DO PISO ACABADO PARA CÉU E EMERG. EXCEPTO NAS EDIFICAÇÕES O CORRIMÃO TERÁ $h=0,90m$ DO PISO ACABADO.
- O CORRIMÃO DAS RAMPAS COM ALTURA $H1=0,70m$ E $H2=0,90m$ DO PISO ACABADO EM QUALQUER EDIFICAÇÃO.
- A DIFERENÇA DE NÍVEL ENTRE PISOS GRAMADOS E CIMENTADOS SERÁ MENOR OU IGUAL A $0,20m$.
- AS SOLARIAS TERÃO NO MÁXIMO $0,20m$ DE ALTURA.
- OS BANHEIROS E MÓDULOS DE COZINHA NAS ÁREAS EXTERNAS TERÃO CANTOS ARREDONDADOS E ESPAÇO RESERVADO PARA PESSOAS COM DEFICIÊNCIA.
- OS PISOS EXTERNOS DEVERÃO SER EXECUTADOS COM INCLINAÇÃO TRANSVERSAL MÁXIMA DE 3% .
- A VAGA PARA PESSOAS COM DEFICIÊNCIA DEVERÁ SER ORIENTADA, SINALIZADA E TER DIMENSÕES DE ACORDO COM A NBR 9050/15.
- AS SOLARIAS NOS PORTÕES E CALÇADAS TERÃO NO MÁXIMO $0,20m$ DE ALTURA.
- OS BANHEIROS ACESSÍVEIS ESTARÃO DE ACORDO COM ITEM 7 DA NBR 9050.
- A BANCADA NOS LAVATÓRIOS TERÁ $h=0,80m$ E ALTURA LIVRE MÍNIMA DE $0,73m$ DO PISO.
- SERÃO PREVISTOS BEBEDOUROS ACESSÍVEIS.
- OS BALCÕES E QUICHES TERÃO ALTURA $h=0,80m$ E ALTURA LIVRE MÍNIMA DE $0,73m$ DO PISO E LARGURA MÍNIMA DE $0,30m$.
- BOTÕES NOS SANITÁRIOS ACESSÍVEIS SERÃO INSTALADOS DISPOSTOS DE SINALIZAÇÃO E DE EMERGÊNCIA AO LADO DA BANCA SANITÁRIA E DO BOM DO CHAVEIRO A $0,40m$ DO PISO ACABADO CONFORME ITEM 5.6.4.1 DA NBR 9050/15.
- SINALIZAÇÃO VISUAL NOS DEGRAUS: TODO DEGRAU TERÁ SINALIZAÇÃO VISUAL NA BORDA DO PISO CONFORME ITEM 5.4.4 DA NBR 9050/15.
- AS CALÇADAS EXTERNAS SERÃO EXECUTADAS EM CONFORMIDADE COM O DECRETO 49.504/2009.
- ELEVADOR PARA TRANSPORTE DE PESSOA COM DEFICIÊNCIA DE MOBILIDADE REDUZIDA ATENDE A NORMA ABNT NBR 13413/02 E A CIBRE TERÁ DIMENSÃO MÍNIMA DE $1,10m$ (LARGURA) X $1,40m$ (PROFUNDIDADE).

NOTAS:

- CONFERRIR MEDIDAS NO LOCAL.

REVISÕES:

NÚMERO	DESCRIÇÃO	DATA	VISTO
001	EMISSÃO INICIAL	23/06/2020	

PMSP - SMS

PREFEITURA DE SÃO PAULO - SECRETARIA MUNICIPAL DE SAÚDE

UNIDADE BÁSICA DE SAÚDE - BOSQUE DA SAÚDE

Endereço: Rua João Baptista, 55 - Vila Mariana, São Paulo - SP, 04121-000

Projeto: CORTES/ELEVAÇÕES / IMPLANTAÇÃO E COBERTURA

Projeto Executivo de Reforma



Esc. do Autor: Arquiteta

00.003.000.AA - 0001.A-01

Escala: 1:100

F - 02 / 03