

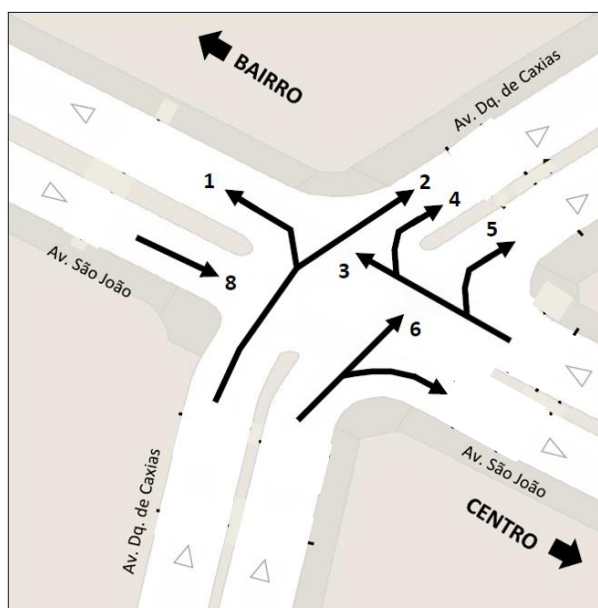
## PROJETO VLT CENTRO

### Pesquisas volumétricas classificadas

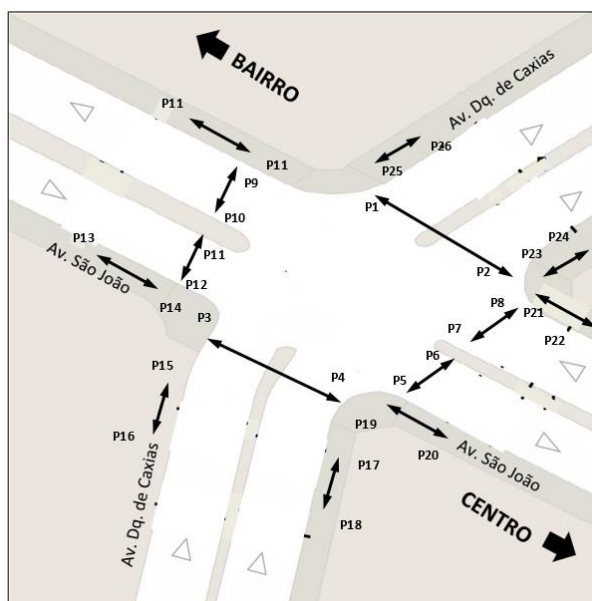
As pesquisas deverão considerar levantamentos veiculares (classificados por movimentos e tipos de veículos) e pedestres (agrupados por movimentos). Seguem abaixo exemplos de croquis com representação dos movimentos:

#### PONTO 15 – Av. Duque de Caxias x Av. São João

**Movimentos Veiculares**

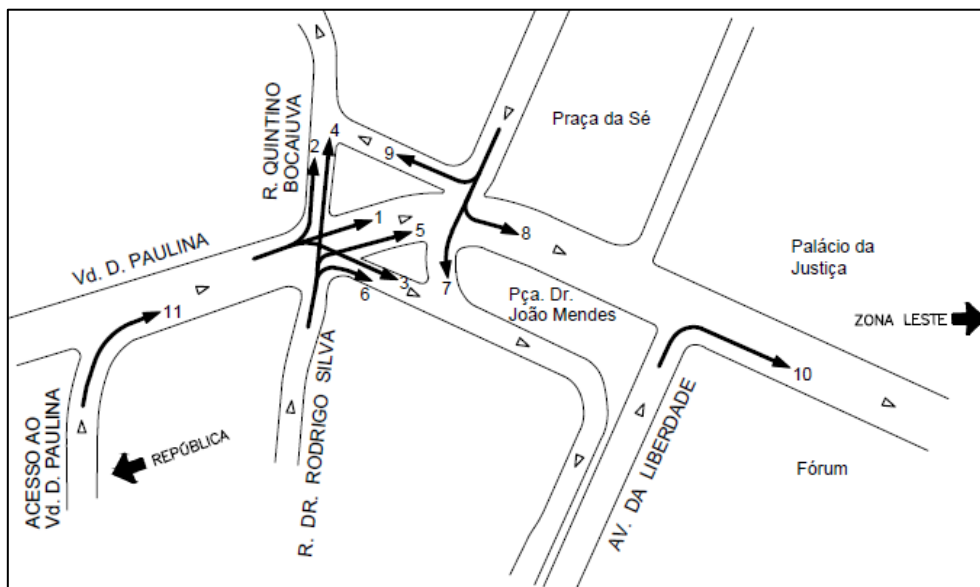


**Movimentos de Pedestres**

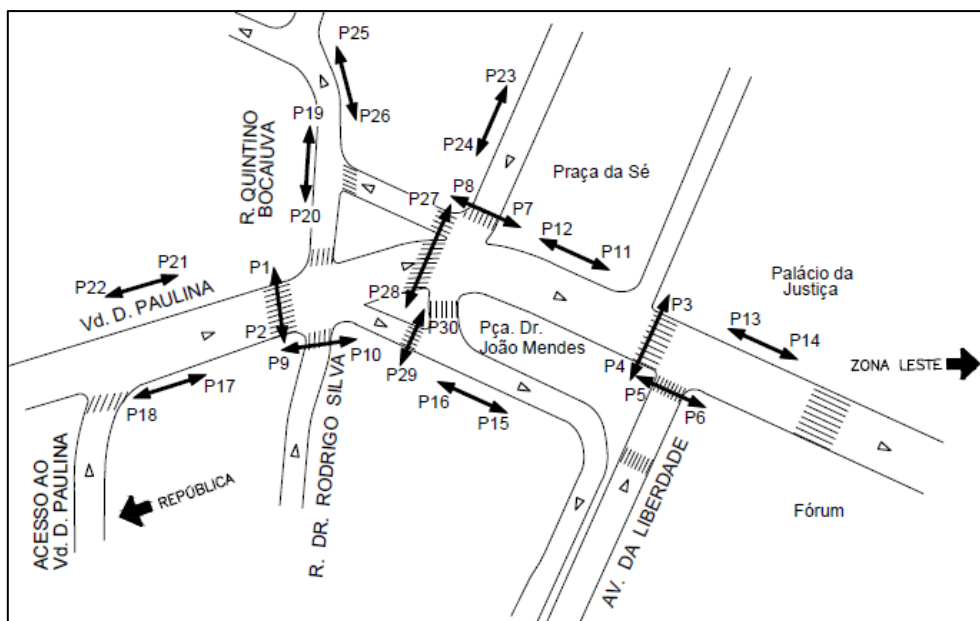


**PONTO 23 – Viaduto Dona Paulina x Praça João Mendes x Praça da Sé**

**Movimentos veiculares**

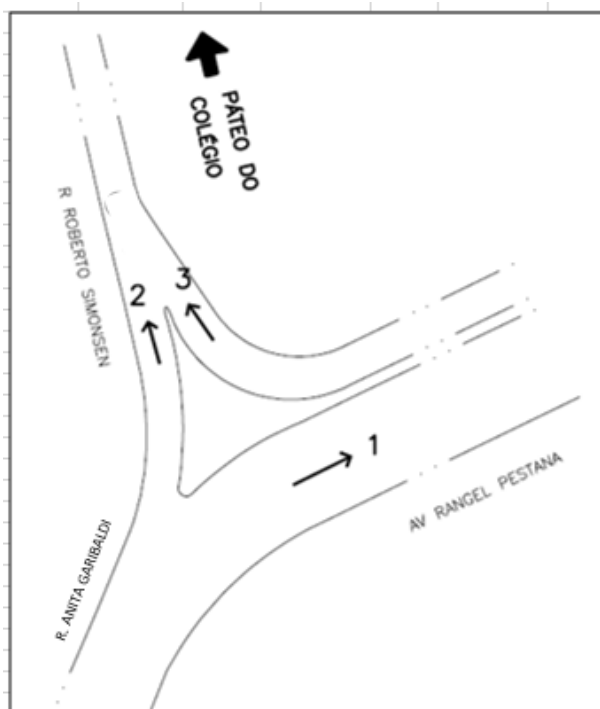


**Movimentos de Pedestres**

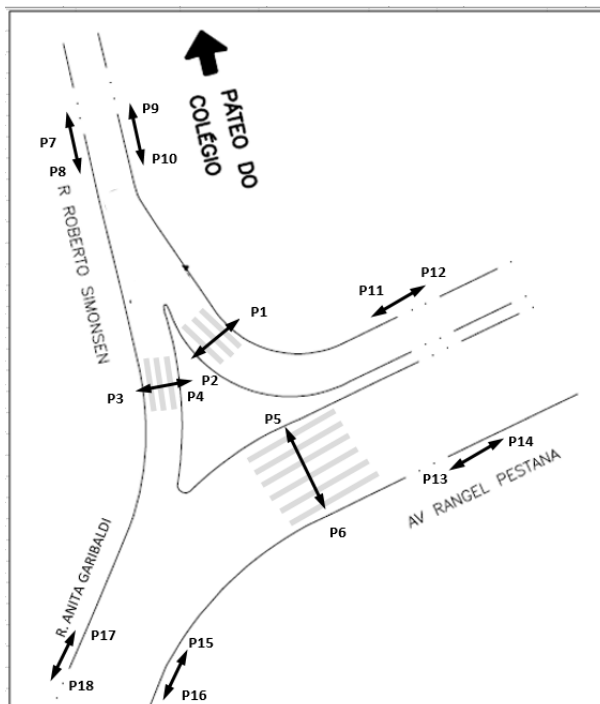


**PONTO 37 – Rua Anita Garibaldi x Av. Rangel Pestana x Rua Roberto Simonsen**

**Movimentos veiculares**



**Movimentos de Pedestres**



**OBSERVAÇÕES GERAIS**

- Em todos os pontos deverão ser contados veículos e pedestres
- As pesquisas de contagens de pedestres devem abranger travessias e calçadas.
- As pesquisas de contagens veiculares devem abranger todos os movimentos (em frente, conversão, retorno).
- Apresentar os resultados em planilhas separadas, formatos .xls ou .csv
- Classificar os veículos em: automóveis, ônibus, trólebus, caminhões, motos e bicicletas.
- Em pontos que possuírem estrutura cicloviária (ciclovias ou ciclofaixas), indicar a posição nos croquis e levantar os volumes de bicicletas dentro e fora da estrutura.
- Apresentar planilhas com resultados por faixa horária e por movimento, conforme exemplo abaixo:

Movimento							FHP
Intervalos	Auto	Ônibus	Caminhão	Moto	Bicicleta	Total	
07:00 - 08:00	609	179	9	81	12	890	98%
07:15 - 08:15	640	167	6	94	14	921	
07:30 - 08:30	641	159	3	99	8	910	
07:45 - 08:45	641	155	5	104	8	913	
08:00 - 09:00	630	143	6	104	7	890	
08:15 - 09:15	625	153	5	106	4	893	
08:30 - 09:30	646	164	6	114	5	935	
08:45 - 09:45	617	148	7	114	5	891	
09:00 - 10:00	580	149	7	115	4	855	

- Identificar faixa horária com maior volume, com informação do FATOR PICO HORÁRIO – FHP.
- Demais recomendações sobre elaboração de pesquisas de tráfego constam no Boletim Técnico nº 31 da CET – Pesquisa e Levantamentos de Tráfego - <http://www.cetsp.com.br/consultas/publicacoes/boletins-tecnicos.aspx>

**DIRETORIA DE PLANEJAMENTO – DP**  
**SUPERINTENDÊNCIA DE PLANEJAMENTO E PROJETOS – SPP**  
**GERÊNCIA DE PLANEJAMENTO DA MOBILIDADE – GPL**  
**DEPARTAMENTO DE PESQUISAS DE TRÁFEGO – DPT**

**18/01/2024**