

RELATÓRIO DE ATIVIDADES DA ART



RELATÓRIO DE ATIVIDADES DA ASSESSORIA DE
RELAÇÕES DE TRABALHO DA SECRETARIA MUNICIPAL
DE GESTÃO DA PREFEITURA DE SÃO PAULO.

DEZEMBRO, 2018
A FEVEREIRO, 2020





(DA ESQUERDA PARA DIREITA: COMISSÃO PARITÁRIA DE GREVE; MESAS DE NEGOCIAÇÃO; MANIFESTAÇÃO VISTA DE CIMA DA PREFEITURA; MANIFESTAÇÃO VISTA DO TÉRREO; ASSINATURA DE PROTOCOLO DE NEGOCIAÇÃO).

SUMÁRIO

04	INTRODUÇÃO
05	TRABALHO EM SÃO PAULO
06	FUNCIONALISMO PÚBLICO MUNICIPAL
13	ENTIDADES REPRESENTANTES DE CLASSE
14	ASSESSORIA DE RELAÇÕES DE TRABALHO
16	SISTEMA DE NEGOCIAÇÃO PERMANENTE
18	TRABALHOS RECENTES
20	PROTOCOLOS DE NEGOCIAÇÃO
22	MESAS DE NEGOCIAÇÃO
26	REESTRUTURAÇÃO DOS NÍVEIS BÁSICO E MÉDIO
27	EXEMPLOS DE ARTICULAÇÃO
28	APROXIMAÇÃO COM SAÚDE DO SERVIDOR
29	PRÊMIO HELY LOPES MEIRELLES DE GESTÃO PÚBLICA
30	CONTROLE DE PROCESSOS ELETRÔNICOS
31	OUTROS REGISTROS
32	ALERTA: SINP
33	PROPOSIÇÕES CONCLUSIVAS
34	EQUIPE

INTRODUÇÃO

TRABALHO É A ATIVIDADE HUMANA ONDE SE EMPREGA FORÇA PARA O SUSTENTO. HISTORICAMENTE IMBRICADO COM OS CONCEITOS DE SUBSISTÊNCIA E SOBREVIVÊNCIA, RELACIONADOS ÀS FORMAS DE SE PRODUZIR E DE SE VIVER EM COMUNIDADE, O FENÔMENO LABORAL É SENSÍVEL E POPULARMENTE CENTRAL NAS **RELAÇÕES** INTERPESSOAIS E ESTRUTURAIS DA VIDA EM **SOCIEDADE**.

DESSARTE, EM UMA CONJUNTURA GLOBAL DE **CRISE ECONÔMICA**, DESENFREAMENTO TECNOLÓGICO, REORGANIZAÇÃO DAS FORÇAS PRODUTIVAS E PRECARIZAÇÃO DO TRABALHO, EM MEIO AO **AGRAVAMENTO DE DESIGUALDADES**, ENTENDENDO O **CONFLITO** COMO INERENTE À REALIDADE, BEM COMO A **DIFERENÇA** COMO MARCADOR SOCIAL, A CONSTRUÇÃO DE ESPAÇOS QUALIFICADOS DE **DEBATE**, PRODUÇÃO E FORMULAÇÃO DE **POLÍTICAS** CAPAZES DE DIRIMIR – OU AO MENOS COMPLEXIFICAR – A DINÂMICA DAS RELAÇÕES DE TRABALHO SÃO FUNDAMENTAIS NA BUSCA PELO **COMUM**.

TENDO COMO PRINCÍPIO A TONALIDADE **DIALÓGICA**, A DESPEITO DE EMBARAÇOS E ADVERSIDADES, NA **MAIOR** MEGALÓPOLE DO HEMISFÉRIO SUL, A CIDADE DE SÃO PAULO CONTA COM O **PRIMEIRO E MAIOR SISTEMA DE NEGOCIAÇÃO PERMANENTE DO PAÍS** ENTRE O PODER PÚBLICO E A SOCIEDADE ORGANIZADA. NESSE RUMO, ESTE SINGELO RELATÓRIO DE ATIVIDADES INTENTA **PUBLICIZAR** A JORNADA RECENTE DESTA ASSESSORIA COM A ATRIBUIÇÃO FUNCIONAL DE **DEMOCRATIZAR AS RELAÇÕES DE TRABALHO**, COM O ANELO DE DESENHAR OS PRÓXIMOS PASSOS TÁTICOS E ESTRATÉGICOS DO PORVIR, MATURANDO UMA **CIDADE ABERTA À POLÍTICA NEGOCIAL**.

[**NOTA:** A DESPEITO DA ART CONTAR COM UMA EQUIPE DIMINUTA, TRABALHAMOS A PARTIR DA CONJUNTURA QUE NOS FOI DADA E BUSCAMOS ATUAR EM FRENTE **COLETIVAS** COM OUTROS TIMES. NOSSO TRABALHO SÓ FOI POSSÍVEL COM A **ARTICULAÇÃO E A PRESTATIVIDADE** DE TODO PESSOAL DO **GABINETE**, DA COORDENADORIA DE GESTÃO DE PESSOAS (**COGEP**), DA COORDENADORIA DE GESTÃO DA SAÚDE DO SERVIDOR (**COGESS**), DA COORDENADORIA JURÍDICA (**COJUR**), DA ESCOLA MUNICIPAL DE ADMINISTRAÇÃO PÚBLICA DE SÃO PAULO (**EMASP**), DA COORDENADORIA DE DESENVOLVIMENTO INSTITUCIONAL (**COGEDI**) E DA ASSESSORIA DE TECNOLOGIA DA INFORMAÇÃO (**ATI**), NÃO OBSTANTE, NOS FOI CENTRAL TODA TROCA COM AS **ENTIDADES REPRESENTANTES** DO FUNCIONALISMO MUNICIPAL. A TODAS E TODOS NOSSO SINCERO E PROFUNDO AGRADECIMENTO.]

TRABALHO EM SÃO PAULO



**12 MILHÕES DE
HABITANTES**

**QUASE 700
BILHÕES DE PIB**

**VARIAÇÃO DE
0,24 - 59,24 DE
TAXA DE
EMPREGO
FORMAL**

**120 MIL
SERVIDORES
ATIVOS**

**QUASE 50
ENTIDADES
REPRESENTANTES**

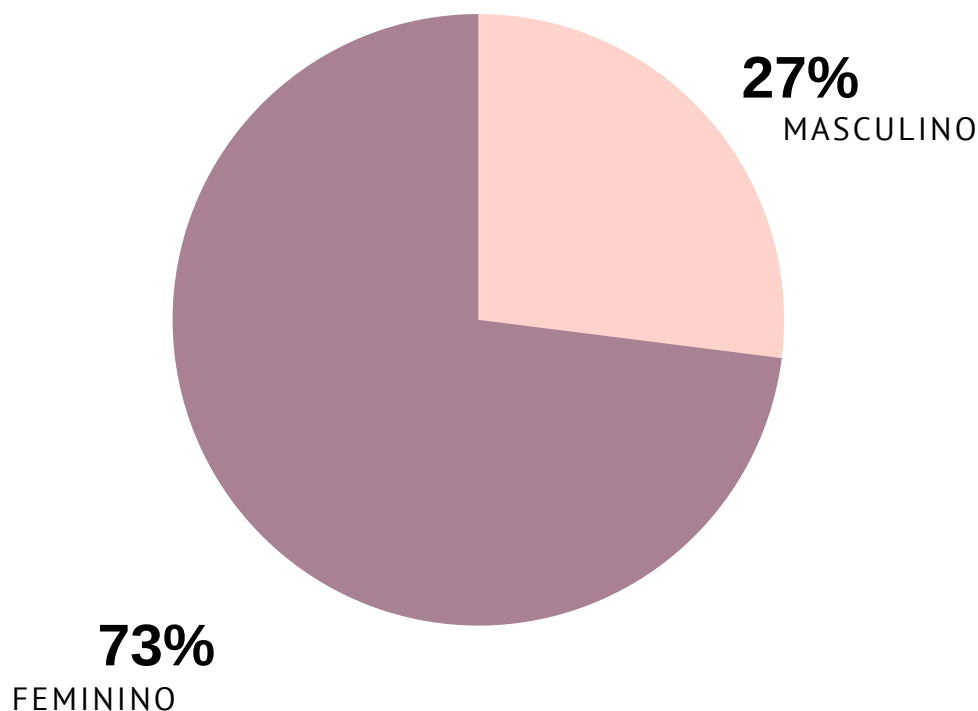
**16.8% DE TAXA
DE DESEMPREGO
TOTAL**

SEGUNDO DADOS DO IBGE, O MUNICÍPIO DE SÃO PAULO CONTA COM **12,18 MILHÕES** DE HABITANTES, **R\$699,3 BILHÕES** DE PRODUTO INTERNO BRUTO, REPRESENTANDO **10% DE TODA RIQUEZA** NACIONAL, **119.328 SERVIDORES PÚBLICOS** MUNICIPAIS ATIVOS E **48 ENTIDADES** REPRESENTANTES DO FUNCIONALISMO SIGNATÁRIAS DO CONVÊNIO DO SISTEMA DE NEGOCIAÇÃO PERMANENTE DA CIDADE.

SEGUNDO O MAPA DA DESIGUALDADE, A BARRA FUNDA E A SÉ NA REGIÃO **CENTRAL** SÃO OS DISTRITOS COM MAIORES TAXAS DE **EMPREGO** FORMAL A CADA 100 HABITANTES DA POPULAÇÃO COM IDADE ATIVA, COM 59,24 E 46,40, ENQUANTO A CIDADE TIRADENTES TEM O MENOR, COM 0,24, EM REGIÃO **PERIFÉRICA**. SEGUNDO DADOS DO DIEESE, A TAXA DE **DESEMPREGO** TOTAL EM SÃO PAULO É DE 16,8%, DENOTANDO UMA MIGRAÇÃO TENDENCIAL MASSIVA DO EMPREGO FORMAL AO INFORMAL.

FUNCIONALISMO PÚBLICO MUNICIPAL

RECORTE DE **GÊNERO** DOS SERVIDORES ATIVOS DA ADMINISTRAÇÃO DIRETA

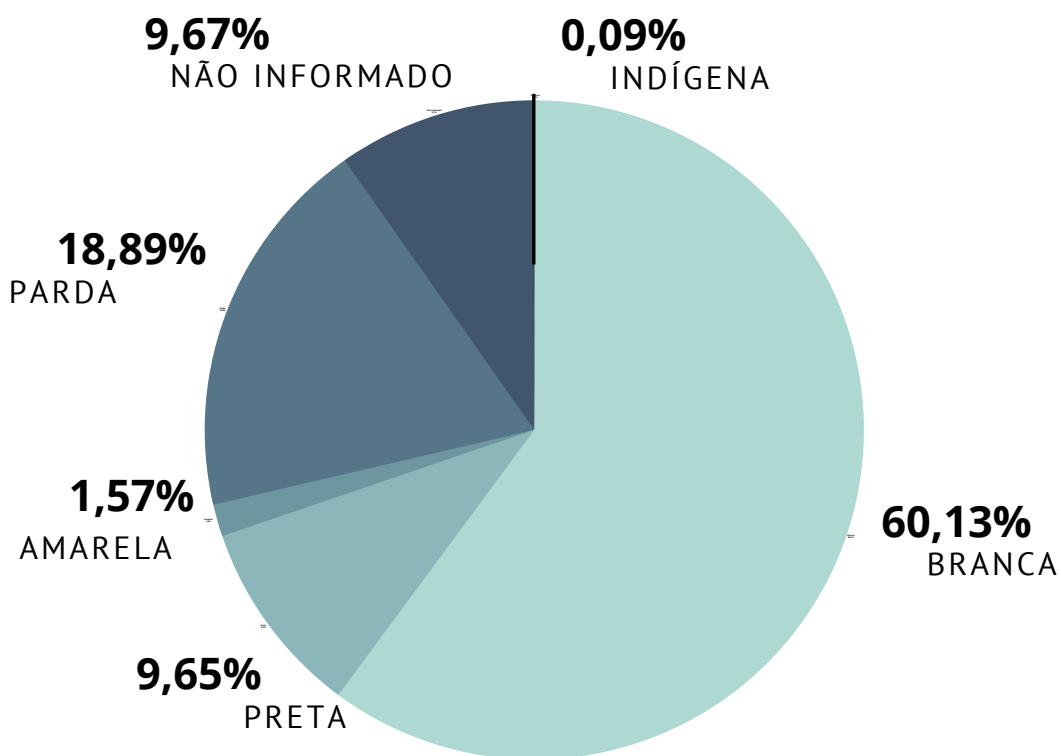


(EM UM PAÍS **51% FEMININO**, DOS 119.328 SERVIDORES ATIVOS DA ADMINISTRAÇÃO DIRETA, 87.074 SE AUTODECLARARAM MULHERES E 32.254 HOMENS).

OBSERVAÇÃO: A ALTA PORCENTAGEM DE MULHERES SE DÁ PELAS PROFESSORAS DO QUADRO DE PROFISSIONAIS DA EDUCAÇÃO. NÃO OBSTANTE, PONDERA-SE QUE QUANTO MAIOR HIERARQUIA DE COMANDO, MAIOR A QUEDA DE PORCENTAGEM DE MULHERES).

FUNCIONALISMO PÚBLICO MUNICIPAL

RECORTE DE **RAÇA** DOS SERVIDORES ATIVOS DA ADMINISTRAÇÃO DIRETA



(EM UM PAÍS **54% NEGRO OU PARDO**, DOS 119.328 SERVIDORES ATIVOS DA ADMINISTRAÇÃO DIRETA, 71.759 SE AUTODECLARARAM BRANCOS, 22.540 PARDOS, 11.509 PRETOS, 1.876 AMARELOS, 103 INDÍGENAS E 11.542 NÃO DECLARARAM).

FUNCIONALISMO PÚBLICO MUNICIPAL

RECORTE DE **CLASSE** DOS SERVIDORES ATIVOS DA ADMINISTRAÇÃO DIRETA



O PISO DE UM AGENTE DE APOIO DE NÍVEL **BÁSICO** É **R\$1.132,50**



O PISO DE UM ASSISTENTE DE SAÚDE DE NÍVEL **MÉDIO** É **R\$2.666,00**



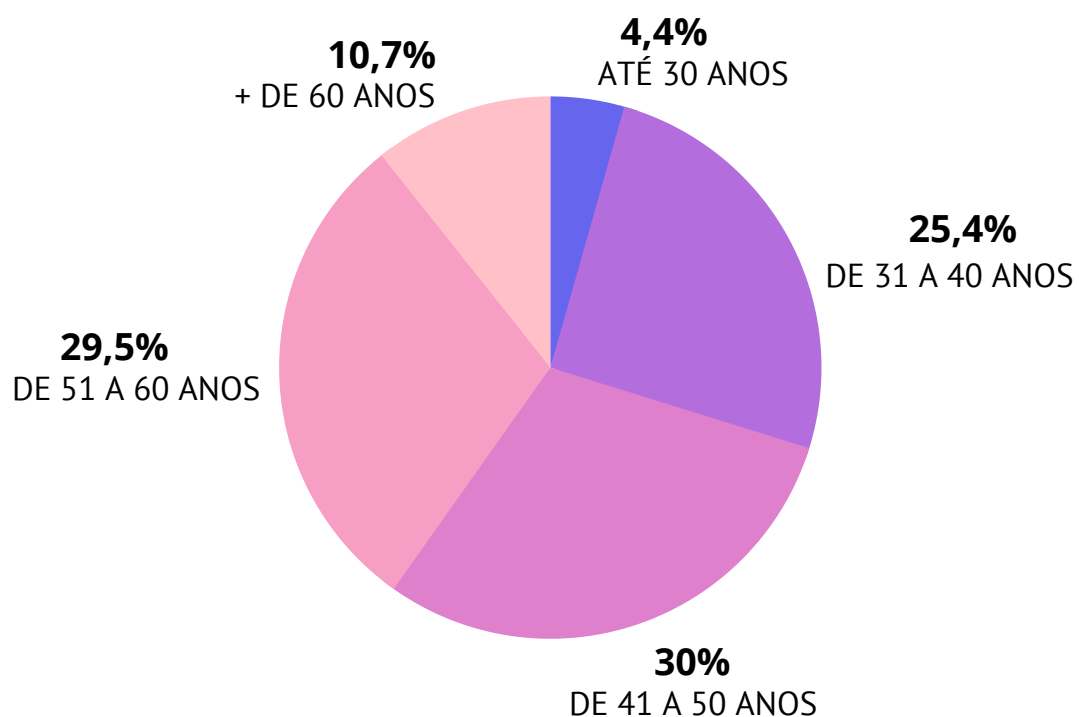
O PISO DE UM PROCURADOR DE NÍVEL **SUPERIOR** GIRA EM TORNO DE **R\$25.000,00**

(EM UM PAÍS COM **SALÁRIO MÍNIMO DE R\$1.039**, NO FUNCIONALISMO PÚBLICO MUNICIPAL, O PISO REMUNERATÓRIO DE UM PROCURADOR É **22 VEZES MAIOR** QUE O DE UM AGENTE DE APOIO).

[ÍCONES EM MÃOS CORRESPONDEM, EM SINAL DE LIBRAS, À LETRA **B** PARA BÁSICO, SEGUIDA DA **M** PARA MÉDIO, SEGUIDA DA **S** PARA SUPERIOR]

FUNCIONALISMO PÚBLICO MUNICIPAL

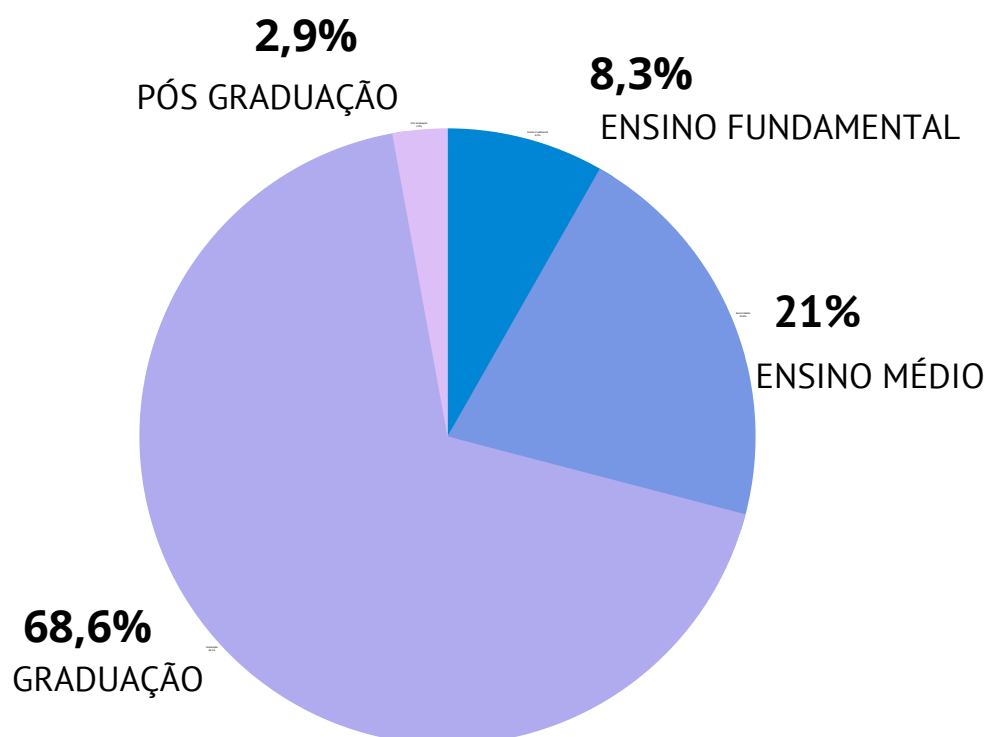
RECORTE DE **GERAÇÃO** DOS SERVIDORES ATIVOS DA ADMINISTRAÇÃO DIRETA



(EM UM PAÍS COM **27,4%** DE PESSOAS COM MAIS DE 50 ANOS, **40%** DOS SERVIDORES PÚBLICOS MUNICIPAIS ESTÃO NESSA FAIXA ETÁRIA)

FUNCIONALISMO PÚBLICO MUNICIPAL

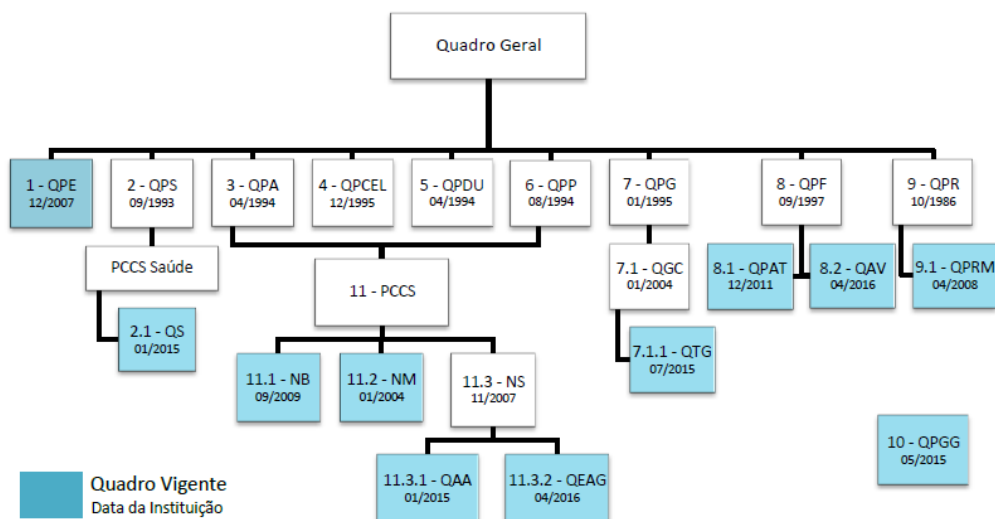
RECORTE DE **ESCOLARIDADE** DOS SERVIDORES ATIVOS DA ADMINISTRAÇÃO DIRETA



(EM UM PAÍS COM **21%** DE PESSOAS COM NÍVEL SUPERIOR, **71,5%** DOS SERVIDORES PÚBLICOS MUNICIPAIS GUARDAM A MESMA FORMAÇÃO).

FUNCIONALISMO PÚBLICO MUNICIPAL

QUADROS DE CARREIRAS DA PREFEITURA DE SÃO PAULO



01. QUADRO DE ANALISTAS DA ADMINISTRAÇÃO PÚBLICA MUNICIPAL – QAA

02. QUADRO DOS AGENTES VISTORES – QAV

03. QUADRO DO PESSOAL DE NÍVEL BÁSICO – PCCS-NB

04. QUADRO DO PESSOAL DE NÍVEL MÉDIO – PCCS-NM

05. QUADRO DO PESSOAL DA ADMINISTRAÇÃO TRIBUTÁRIA DO MUNICÍPIO DE SÃO PAULO – QPAT

06. QUADRO DOS PROFISSIONAIS DA EDUCAÇÃO – QPE

07. QUADRO DE PROFISSIONAIS DE ENGENHARIA, ARQUITETURA, AGRONOMIA E GEOLOGIA – QEAG

08. QUADRO DOS PROFISSIONAIS DE GESTÃO GOVERNAMENTAL – QPGG

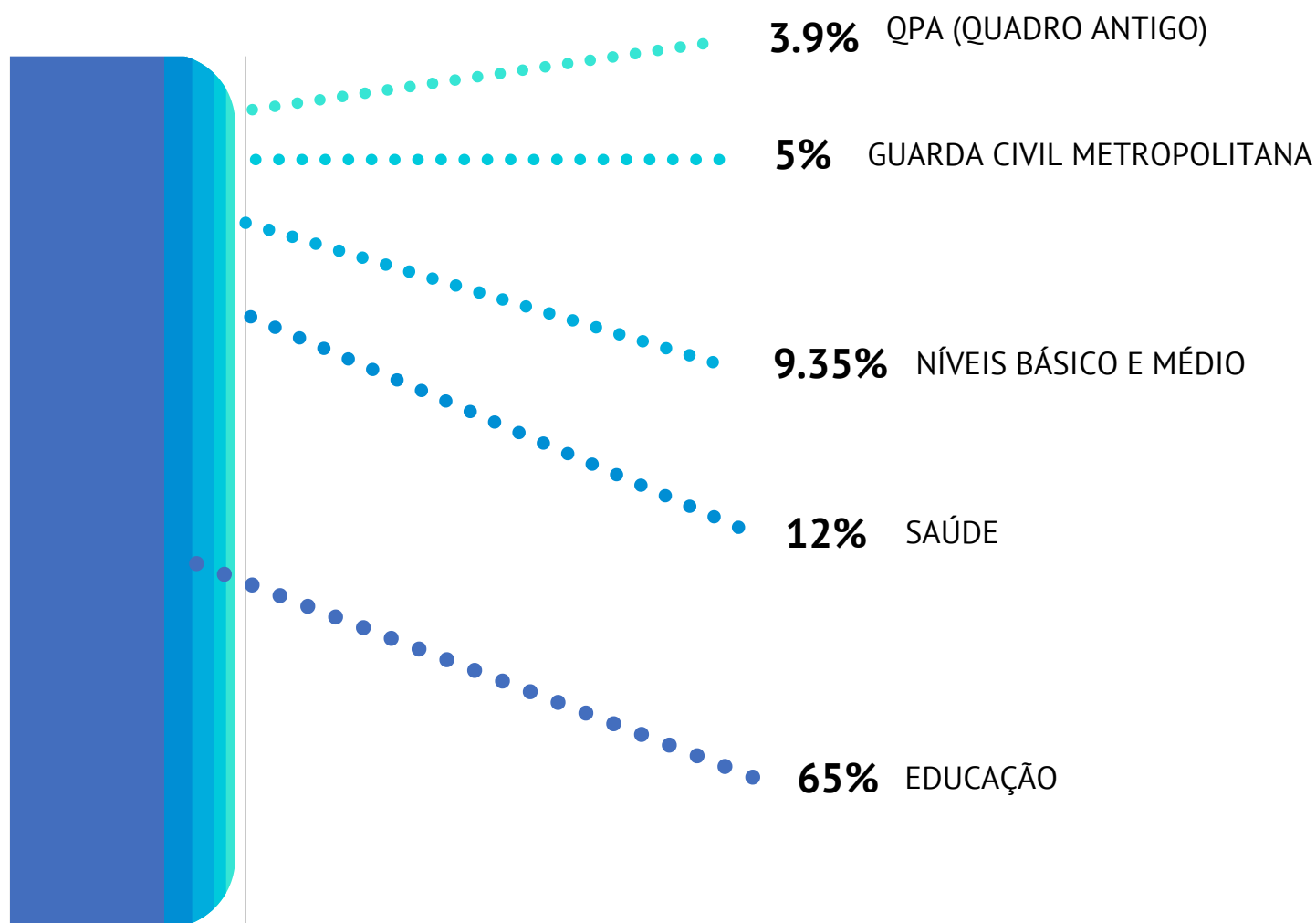
09. QUADRO DA SAÚDE – QS

10. QUADRO TÉCNICO DOS PROFISSIONAIS DA GUARDA CIVIL METROPOLITANA – QTG

11. QUADRO DA PROCURADORIA GERAL DO MUNICÍPIO – PRM

FUNCIONALISMO PÚBLICO MUNICIPAL

COMPOSIÇÃO POR PORCENTAGEM COM A RELAÇÃO DE QUADROS



OBSERVAÇÃO: A EXPRESSIVIDADE DA PORCENTAGEM DA SAÚDE NÃO ESTÁ TÃO ALTA EM RAZÃO DA NÃO-CONTABILIZAÇÃO DE SERVIDORES DOS HOSPITAIS DA ADMINISTRAÇÃO INDIRETA E DOS FUNCIONÁRIOS TERCEIRIZADOS DAS ORGANIZAÇÕES SOCIAIS, QUE JÁ ADMINISTRAM A MAIOR PARTE DA REDE MUNICIPAL DE SAÚDE.

ENTIDADES REPRESENTANTES DE CLASSE

200 MIL FILIAÇÕES
ENTRE ATIVOS E
INATIVOS

REPRESENTANTES DE
GESTÃO, EDUCAÇÃO,
SAÚDE, SEGURANÇA E
OUTROS MAIS

103 MILHÕES
ANUAIS DE
CONTRIBUIÇÃO
SINDICAL



AS ENTIDADES REPRESENTANTES DE CLASSE SÃO FUNDAMENTALMENTE **ASSOCIAÇÕES E SINDICATOS** ORGANIZADOS A PARTIR DAS **BASES** DO FUNCIONALISMO PÚBLICO MUNICIPAL. HÁ ENTIDADES DE CARREIRA, COMO DE PROFESSORES E CONTADORES; DE CATEGORIAS, COMO EDUCAÇÃO, SAÚDE E SEGURANÇA; E ENTIDADES GENERALISTAS, QUE PODEM CONGLOMERAR SERVIDORES DE QUALQUER ORIGEM.

AS ENTIDADES REPRESENTANTES SÃO O **PÚBLICO-ALVO PRIORITÁRIO** DESTA ASSESSORIA, QUE PROCUROU MANTER UMA RELAÇÃO DIPLOMÁTICA DE ESCUTA ATIVA A TODAS AS **REINVIDICAÇÕES** MANIFESTADAS, BEM COMO UMA **PROATIVIDADE** DE ENDEREÇAR QUESTÕES ATINENTES A CADA **AGENTE RESPONSÁVEL** ENVOLVIDO.

ATUALMENTE, O SISTEMA DE NEGOCIAÇÃO PERMANENTE CONTA COM **48** ENTIDADES REPRESENTANTES DE CLASSE DO FUNCIONALISMO PÚBLICO MUNICIPAL.

ASSESSORIA DE RELAÇÕES DE TRABALHO



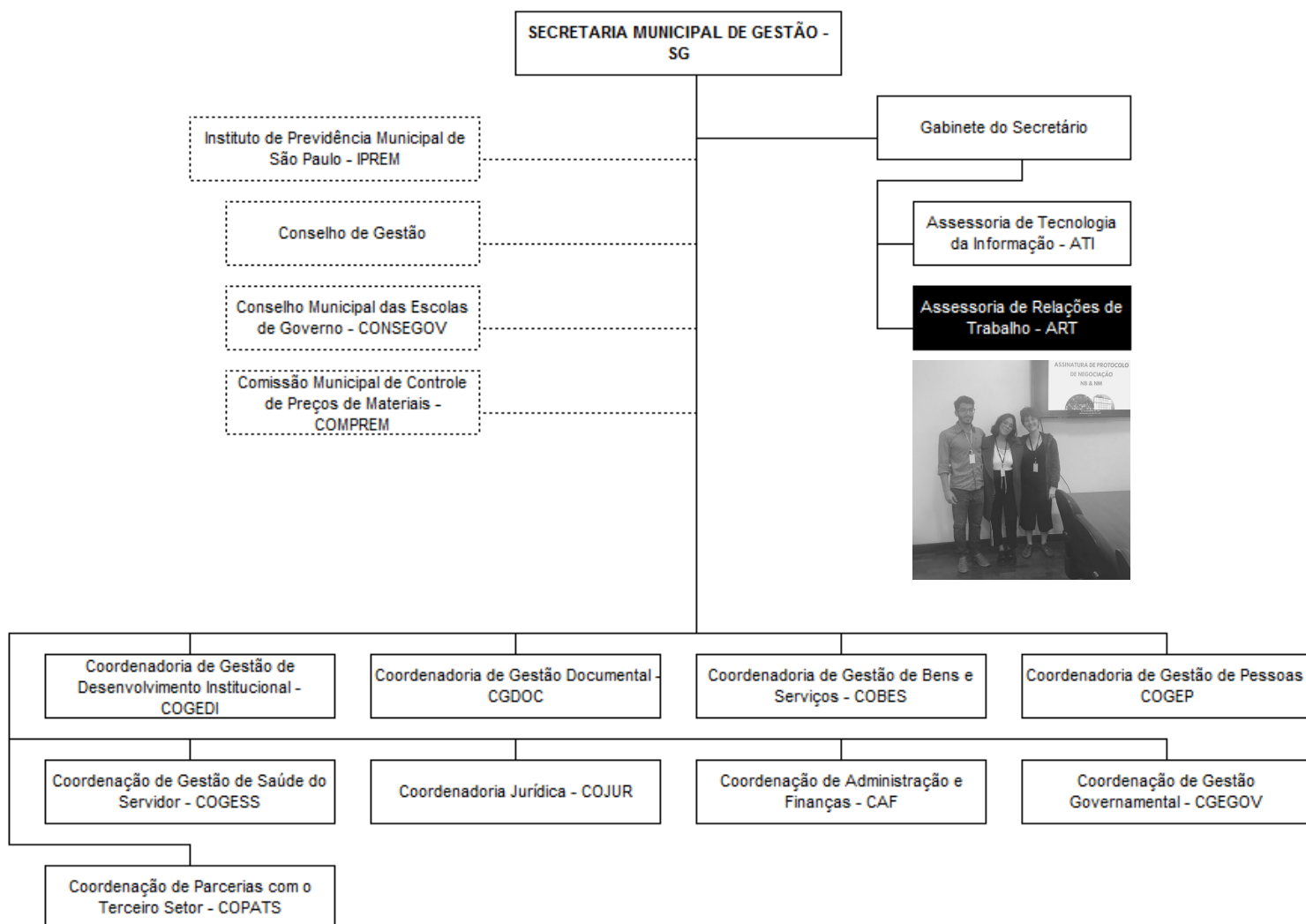
COMO PONTE DE **ARTICULAÇÃO** ENTRE A ADMINISTRAÇÃO PÚBLICA E ENTIDADES REPRESENTANTES DE TRABALHADORES ORGANIZADOS DO MUNICÍPIO, A **ASSESSORIA DE RELAÇÕES DE TRABALHO (ART)** FOI INSTITUÍDA NO GABINETE DA SECRETARIA MUNICIPAL DE GESTÃO PELO DECRETO Nº 54.317/2013.

O DECRETO 57.775/2017, DISPONDO SOBRE A REORGANIZAÇÃO DA SECRETARIA, SEDIMENTOU AS ATRIBUIÇÕES FUNCIONAIS VIGENTES DESTA ART QUE SÃO, EM SUMA:

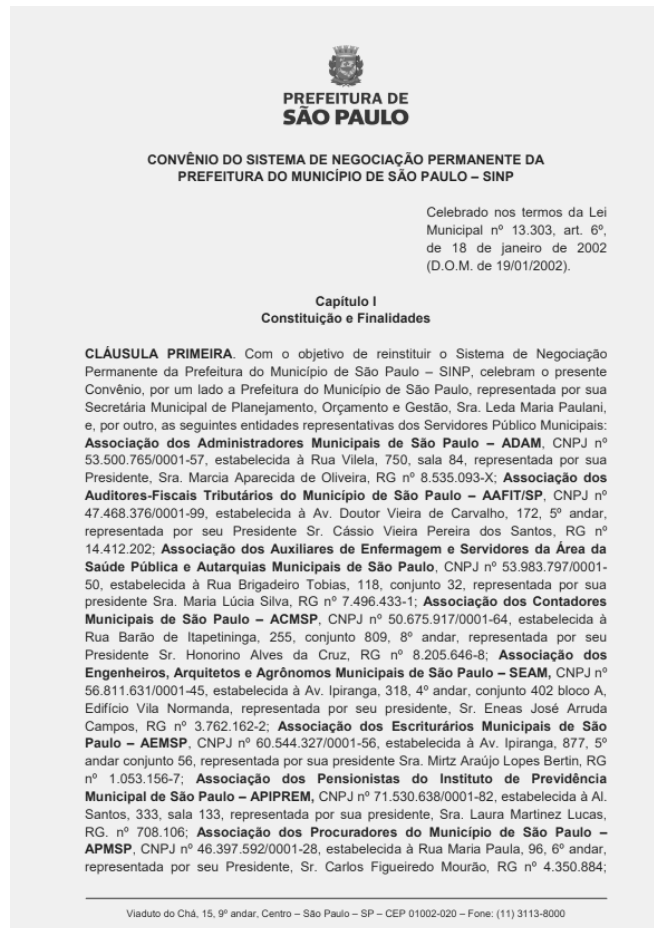
- I – COORDENAR O SISTEMA DE NEGOCIAÇÃO PERMANENTE (**SINP**);
- II – PLANEJAR, IMPLEMENTAR E ACOMPANHAR OS PROCESSOS DE **NEGOCIAÇÃO PERMANENTE**;
- III – **FORMULAR POLÍTICAS** QUE GARANTAM A **DEMOCRATIZAÇÃO DAS RELAÇÕES DE TRABALHO**;
- IV – ESTABELECEER **PERMANENTE DIÁLOGO** COM ENTIDADES REPRESENTANTES DOS SERVIDORES;
- V – COORDENAR **ESTUDOS**, ESTATÍSTICAS E INDICADORES SOBRE **RELAÇÕES DE TRABALHO E NEGOCIAÇÃO COLETIVA**;
- VI – OFERECER SUBSÍDIOS PARA A ELABORAÇÃO DA **POLÍTICA DE PESSOAL**;
- VII – COMPOR ESTUDOS DE **IMPACTOS ORÇAMENTÁRIOS E FINANCEIROS**;
- VIII – COLETAR, PRODUZIR, DOCUMENTAR E **DIVULGAR** INFORMAÇÕES PERTINENTES;
- IX – PROVIDENCIAR REUNIÕES DA **MESA CENTRAL, DAS MESAS SETORIAIS E DAS MESAS LOCAIS**,
- X – FISCALIZAR OS **CONTRATOS** REFERENTES AOS PRESTADORES DE SERVIÇOS E/OU FORNECEDORES;
- XI – EXERCER **OUTRAS** ATRIBUIÇÕES CORRELATAS E COMPLEMENTARES NA SUA ÁREA DE ATUAÇÃO.

ASSESSORIA DE RELAÇÕES DE TRABALHO

ORGANOGRAMA DA SECRETARIA MUNICIPAL DE GESTÃO



SISTEMA DE NEGOCIAÇÃO PERMANENTE



O **SISTEMA DE NEGOCIAÇÃO PERMANENTE DA CIDADE DE SÃO PAULO (SINP)** FOI CRIADO EM **2002** COMO O **PRIMEIRO E MAIOR SISTEMA DE POLÍTICA NEGOCIAL DO PAÍS** A ABRACAR A TOTALIDADE DO FUNCIONALISMO. POR MEIO DE UM **CONVÊNIO** ENTRE A ADMINISTRAÇÃO PÚBLICA E AS ENTIDADES REPRESENTATIVAS DO FUNCIONALISMO PÚBLICO, FOI RETOMADO EM **2013**, ESTANDO À FRENTE A ENTÃO **SECRETARIA MUNICIPAL DE PLANEJAMENTO, ORÇAMENTO E GESTÃO**. É UM INSTRUMENTO ENTRE A ADMINISTRAÇÃO MUNICIPAL E AS ENTIDADES REPRESENTATIVAS DOS SERVIDORES PÚBLICOS, QUE OBJETIVA A INSTITUIÇÃO DE:

“UM SISTEMA **PARTICIPATIVO**, DE CARÁTER **PERMANENTE**, VISANDO DAR TRATAMENTO AOS **CONFLITOS** E ÀS DEMANDAS ADMINISTRATIVAS DECORRENTES DOS **VÍNCULOS FUNCIONAIS E DE TRABALHO** QUE INTERFIRAM NA **EFICÁCIA** DESSES SERVIÇOS, CONSTITUINDO ESTAS MEDIDAS PARTE INTEGRANTE DA **POLÍTICA CONJUGADA DE VALORIZAÇÃO DOS SERVIDORES PÚBLICOS MUNICIPAIS, COM A QUALIFICAÇÃO DOS SERVIÇOS PRESTADOS À POPULAÇÃO**”.

O CONVÊNIO DO SINP É A **BASE DAS ATIVIDADES** DESTA ART.

SISTEMA DE NEGOCIAÇÃO PERMANENTE



ESTRUTURA ORGANIZATIVA DO SINP SE DÁ POR:

- . INSTÂNCIAS DELIBERATIVAS;
- . INSTÂNCIAS CONSULTIVAS;
- . FÓRUM DAS ENTIDADES REPRESENTATIVAS DO SERVIÇO PÚBLICO MUNICIPAL.

NAS INSTÂNCIAS DELIBERATIVAS, HÁ A COMPOSIÇÃO DE MESAS DE NEGOCIAÇÃO PERMANENTE QUE SE ARTICULAM DE FORMA DESCENTRALIZADA; SEJA NA MESA CENTRAL, NAS MESAS SETORIAIS, LOCAIS OU REGIONAIS.

AS ENTIDADES SINDICAIS PODEM SOLICITAR CONSULTAS E PARECERES, COMO O ACESSO AOS DADOS, ESTATÍSTICAS E INFORMAÇÕES NÃO CONFIDENCIAIS, ALÉM DE SUBMETER QUALQUER ASSUNTO À MEDIAÇÃO.

NAS INSTÂNCIAS CONSULTIVAS, O SISTEMA PODE TER PARTICIPAÇÃO DAS ENTIDADES SOCIAIS, DAS REPRESENTAÇÕES DOS CONSELHOS MUNICIPAIS DE PARTICIPAÇÃO, DA SOCIEDADE CIVIL, PELA OUVIDORIA GERAL DO MUNICÍPIO E PELO OMBUDSMAN.

TRABALHOS RECENTES



1

MAPEAMENTO ESTRATÉGICO DETALHADO DE
TODAS AS ENTIDADES REPRESENTATIVAS

2

PROTOCOLOS DE NEGOCIAÇÃO
REDIGIDOS PARTICIPATIVAMENTE

3

SEMINÁRIOS E/OU PARTICIPAÇÃO DE
PREMIAÇÃO E GESTÃO PÚBLICA

5

COMISSÕES PARITÁRIAS
INSTALADAS DE GREVE

8

ESTUDOS ALÉM DE
INÚMERAS PESQUISAS

18

ENTIDADES OUVIDAS EM
VISITAS TÉCNICAS

24

MESAS DE NEGOCIAÇÃO
CONVOCADAS ALÉM DE INÚMERAS
REUNIÕES TÉCNICAS

100

MILHÕES DE REAIS CONQUISTADOS
NA LEI ORÇAMENTÁRIA ANUAL
PARA NÍVEIS BÁSICO E MÉDIO

TRABALHOS RECENTES



. **PARA ENTENDER SEU INTERLOCUTOR**, A ART CONSTRUIU UMA MATRIZ DE MAPEAMENTO TÁTICO-ESTRATÉGICO DE **TODAS** AS ENTIDADES REPRESENTATIVAS VINCULADAS AO SINP. ASSIM, PÔDE-SE CONHECER COM MELHOR **APROFUNDAMENTO** A HISTÓRIA DAS ASSOCIAÇÕES E SINDICATOS, AS BASES DE SUAS LIDERANÇAS, SUAS REINVIDICAÇÕES, ALÉM DE NÍVEIS DE ABERTURA E DIAGNÓSTICO DE CONFLITOS.



. COM ARTICULAÇÃO ENTRE A ART E O FÓRUM DAS ENTIDADES, OS PROTOCLOS DE NEGOCIAÇÃO FORAM ESCRITOS **A MUITAS MÃOS** COMO POLÍTICA CONJUGADA, SENDO ASSINADOS POR **TODAS AS PARTES**.



. A CHEFIA DA ART FOI INDICADA PELO GABINETE DA SECRETARIA MUNICIPAL DE GESTÃO A COMPOR A COMISSÃO JULGADORA DO PRIMEIRO PRÊMIO HELY LOPES MEIRELLES DE **GESTÃO PÚBLICA NA CÂMARA MUNICIPAL DE VEREADORES**.



. EM TODAS AS GRANDES MANIFESTAÇÕES AGENDADAS DOS NÍVEIS BÁSICO E MÉDIO, A ART INSTALOU **COMISSÕES PARITÁRIAS DE GREVE**, COMPOSTAS PELA BANCADA DO GABINETE E PELA BANCADA DE TRABALHADORES, PARA ESCUTA DAS REINVIDICAÇÕES.



. PELA PRIMEIRA VEZ NA ART, A EQUIPE REALIZOU **VISITAS TÉCNICAS ÀS ASSOCIAÇÕES E SINDICATOS**, QUEBRANDO PARADIGMA DE PASSIVIDADE NA NEGOCIAÇÃO ESTATAL, ONDE O PODER PÚBLICO SÓ AGIRIA QUANDO PROVOCADO.



. SOBRE **MONITORAMENTO**, NOSSA ATUAÇÃO DIRETA EM DIÁLOGO E NEGOCIAÇÃO SE ALIOU À COORDENAÇÃO DA CONSTRUÇÃO DE DIVERSOS **ESTUDOS E INDICADORES** SOBRE RELAÇÕES DE TRABALHO E NEGOCIAÇÃO COLETIVA.

PROTOS DE NEGOCIAÇÃO



PROTOCOLO DE NEGOCIAÇÃO 01/2019 DE 20/03/2019

APÓS GREVE GERAL UNIFICADA DE 33 DIAS DO FUNCIONALISMO, FOI ACORDADO ENTRE A PREFEITURA E AS ENTIDADES: **1. A NÃO INSTITUIÇÃO DE CONTRIBUIÇÕES PREVIDENCIÁRIAS EXTRAORDINÁRIAS** DOS SERVIDORES PÚBLICOS ACIMA DA REFORMA PREVIDENCIÁRIA MUNICIPAL; **2. GARANTIA DO PISO** DA EDUCAÇÃO; **3. REMESSA DE PL À CÂMARA INSTITUINDO ABONO EMERGENCIAL** PARA SERVIDORES DO PCCS DO NÍVEL BÁSICO (R\$200) E MÉDIO (R\$300) ATÉ A REESTRUTURAÇÃO; **4. REESTABELECIMENTO DAS MESAS DE NEGOCIAÇÃO** A PARTIR DE ABRIL COM NÍVEL BÁSICO, MÉDIO E SUPERIOR; **5. PAGAMENTO** EM ATÉ 7 DIAS ÚTEIS DA TOTALIDADE DA REMUNERAÇÃO DESCONTADA DOS SERVIDORES QUE ADERIRAM À PARALISAÇÃO COM POSTERIOR REPOSIÇÃO DE HORAS.

TODOS OS COMPROMISSOS FORAM CUMPRIDOS PELA PREFEITURA.



20 de março de 2019

PROTOCOLO DE NEGOCIAÇÃO ENTRE A PREFEITURA DO MUNICÍPIO DE SÃO PAULO E O FÓRUM DAS ENTIDADES SINDICAIS DO SISTEMA DE NEGOCIAÇÃO PERMANENTE DOS SERVIDORES PÚBLICOS MUNICIPAIS DE SÃO PAULO.

PROTOCOLO Nº 01/2019

Dispõe sobre a formalização das propostas da Prefeitura do Município de São Paulo aceitas pelo Fórum das Entidades Sindicais do SINP com o encerramento da greve em 08/03/19.

PROTOS DE NEGOCIAÇÃO



PROTOCOLO DE NEGOCIAÇÃO 02/2019 DE 02/12/2019

APÓS PARALISAÇÕES ESPARSAS DOS NÍVEIS BÁSICO E MÉDIO, FOI ACORDADO ENTRE A PREFEITURA E AS ENTIDADES QUE A REESTRUTURAÇÃO DOS NÍVEIS BÁSICO E MÉDIO ACOMPANHARIA: 1. **CONTINUIDADE** DA MESA SETORIAL DE NEGOCIAÇÃO DAS CATEGORIAS E INÍCIO DE GRUPO DE TRABALHO; 2. **NÃO-ENVIO** DO PL DE REESTRUTURAÇÃO EM REGIME DE URGÊNCIA; 3. AVALIAÇÃO DO PROJETO DE **MOBILIDADE**; 4. PUBLICAÇÃO DE **PORTARIA** PARA COMPENSAÇÃO DOS DIAS E HORAS NÃO TRABALHADOS EM VIRTUDE DE GREVE.

**COMPROMISSO 4 JÁ CUMPRIDO PELA PREFEITURA E OS
DEMAIS E ANDAMENTO.**



São Paulo, 02 de dezembro de 2019

PROTOCOLO DE NEGOCIAÇÃO ENTRE A PREFEITURA DO MUNICÍPIO DE SÃO PAULO E AS ENTIDADES REPRESENTANTES DOS NÍVEIS BÁSICO E MÉDIO DO SISTEMA DE NEGOCIAÇÃO PERMANENTE DOS SERVIDORES PÚBLICOS MUNICIPAIS DE SÃO PAULO

PROTOCOLO Nº 02/2019

Dispõe sobre os compromissos da Prefeitura e das entidades associativas e sindicais dos Níveis Básico e Médio do funcionalismo público municipal, assumidos em acordo de negociações.

MESAS DE NEGOCIAÇÃO

MESAS SETORIAIS DE NEGOCIAÇÃO DO NÍVEL BÁSICO E MÉDIO

PRIORIZAÇÃO SENSÍVEL E ESTRATÉGICA DA ART À BASE DO FUNCIONALISMO COMPOSTA POR AGENTES DE APOIO, ASSISTENTES DE SUPORTE TÉCNICO E ASSISTENTES DE GESTÃO DE POLÍTICAS PÚBLICAS, VEZ QUE ÚLTIMA REESTRUTURAÇÃO COM VALORIZAÇÃO SALARIAL E PLANO DE CARGOS, CARREIRAS E SALÁRIOS DO NB E DO NM FOI EM 2003, **17 ANOS ATRÁS**. O ÚLTIMO REAJUSTE FOI EM 2013, **7 ANOS ATRÁS**. SÃO PENALIZADOS COM UMA **CORROSÃO INFLACIONÁRIA** DE PELO MENOS **39,27%** DESDE JANEIRO DE 2013 ATÉ JULHO DE 2019 PELO IPC-FIPE. VIVEM **ALTO ÍNDICE DE EVASÃO E JUDICIALIZAÇÃO**. SOMAM QUASE **35 MIL PESSOAS**, ESTÃO EM TODOS OS **ÓRGÃOS** E SÃO SERVIDORES MUITO **DEMANDADOS**.

PRIORIZAÇÃO DA GESTÃO INTENTOU **REPENSAR PLANO DE CARREIRA, ESTIMULAR ATRATIVIDADE AO SETOR PÚBLICO E DIMINUIR DESIGUALDADES**. FORAM **10** MESAS DE NEGOCIAÇÃO, ALÉM DE INÚMERAS REUNIÕES TÉCNICAS E ENCONTROS DE TRABALHO. FOI APRESENTADA PROPOSTA DA PREFEITURA PARA OS QUADROS NA TENTATIVA DE EQUILIBRAR A **DIGNIDADE** DOS SERVIDORES E A **PROBIDADE** DE IMPACTOS FINANCEIRO-ORÇAMENTÁRIOS. TERMINAMOS O ANO DE 2019 COM A CONQUISTA DE **100 MILHÕES PARA AS CATEGORIAS**, MAIOR VALOR DA PREFEITURA PARA NB E NM PELO MENOS NOS ÚLTIMOS 15 ANOS.



MESAS DE NEGOCIAÇÃO



(EM SEQUÊNCIA: MESA SETORIAL DE NEGOCIAÇÃO DOS NÍVEIS BÁSICO E MÉDIO).

MESAS DE NEGOCIAÇÃO

MESAS SETORIAIS DE NEGOCIAÇÃO DO NÍVEL SUPERIOR



ENTIDADES SINDICAIS APRESENTARAM PLEITOS QUE ESTAVAM PENDENTES DE ESCUTA DESDE MAIO DE 2018, DATA DA ÚLTIMA MESA CENTRAL DO SINP. ÚLTIMA MESA REALIZADA EM ABRIL DE 2019 E UM NOVO ENCONTRO OPORTUNIZADO EM SETEMBRO DE 2019. FOI COMUNICADA A EQUIPE DIMINUTA DA ART E A PRIORIZAÇÃO DA AGENDA AO NB E DO NM, VEZ QUE AS REESTRUTURAÇÕES COM VALORIZAÇÃO SALARIAL DO NÍVEL SUPERIOR SÃO RELATIVA E COMPARATIVAMENTE RECENTES.

MESAS SETORIAIS DE NEGOCIAÇÃO DA SAÚDE



A SECRETARIA MUNICIPAL DA SAÚDE (SMS) MANTÉM SUAS MESAS MENSAIS CREDENCIADAS NO MINISTÉRIO DA SAÚDE EM DEFESA DO SISTEMA ÚNICO DE SAÚDE. SÃO REFERENCIAIS MÁXIMOS DE BOAS PRÁTICAS PARA ESTA ART. COM PONTE PRÓXIMA COM A COORDENADORA DA MESA CLAUDIA AYUB, NO MÊS DE SETEMBRO DE 2019, POR EXEMPLO, QUANDO A MESA DA SMS COINCIDIRIA COM A MESA DO NB E DO NM, FOI DELIBERADO POR ADIAMENTO, AFIM DE PRIORIZAR AS NEGOCIAÇÕES DOS QUADROS QUE COMPÕEM A BASE DA PIRÂMIDE DO FUNCIONALISMO PÚBLICO DA PMSP.

MESAS SETORIAIS DE NEGOCIAÇÃO DA EDUCAÇÃO



MESMO COM AS MUDANÇAS DE SECRETARIADO, AS MESAS DA EDUCAÇÃO CONTINUARAM OCORRENDO MENSALMENTE, SENDO A ÚLTIMA REALIZADA EM NOVEMBRO, COM ENFOQUE SALARIAL E DE CONDIÇÕES DE TRABALHO E PRESENÇA EXPRESSIVA DAS LIDERANÇAS SINDICAIS. TEMAS COMO PISO, PRÊMIO DESEMPENHO, SAÚDE MENTAL E INFRAESTRUTURA ESCOLAR FORAM RECORRENTES.

MESAS SETORIAIS DE NEGOCIAÇÃO DA SEGURANÇA



EM ARTICULAÇÃO, VISITA E ESCUTA AO SINDGUARDAS, QUE TEM O MESMO PRESIDENTE QUE A FENAGUARDAS, A ART ENVIOU PARECERES E RECOMENDAÇÕES FUNDAMENTADAS À SECRETARIA MUNICIPAL DE SEGURANÇA URBANA PARA QUE INSTALE A SUA MESA SETORIAL DE NEGOCIAÇÃO DA SEGURANÇA TAMBÉM COM ACOMPANHAMENTO DESTA ASSESSORIA.



MESAS DE NEGOCIAÇÃO



(DA CIMA PARA BAIXO: MESA SETORIAL DE NEGOCIAÇÃO DA SAÚDE E MESA SETORIAL DE NEGOCIAÇÃO DA EDUCAÇÃO).

REESTRUTURAÇÃO DOS NÍVEIS BÁSICO E MÉDIO

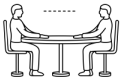
Nível Básico - Proposta 2019							
Referência	Quantidade de Servidores (A. Direta)			Total Bruto Atual	Total Bruto Proposta 2019	% Escalonamento entre referências	% Aumento entre o Atual e a Proposta 2019
	Ativos	Inativos	Total				
B1	3	226	229	R\$ 1.132,50	R\$ 1.600,00	-	41,28%
				R\$ 1.283,74			24,64%
B2	6	498	504	R\$ 1.373,12	R\$ 1.680,00	5,00%	22,35%
B3	54	729	783	R\$ 1.425,35	R\$ 1.764,00	5,00%	23,76%
B4	169	856	1025	R\$ 1.481,00	R\$ 1.852,20	5,00%	25,06%
B5	1595	3919	5514	R\$ 1.599,69	R\$ 1.944,81	5,00%	21,57%
B6	421	2549	2970	R\$ 1.662,82	R\$ 2.100,39	8,00%	26,32%
B7	753	1503	2256	R\$ 1.730,07	R\$ 2.247,42	7,00%	29,90%
B8	823	1912	2735	R\$ 1.887,10	R\$ 2.404,74	7,00%	27,43%
B9	1294	1169	2463	R\$ 1.963,32	R\$ 2.573,07	7,00%	31,06%
B10	1688	1583	3271	R\$ 2.504,27	R\$ 2.753,19	7,00%	9,94%
B11	Nova Referência				R\$ 2.945,91	7,00%	-
B12	Nova Referência				R\$ 3.181,59	8,00%	-
B13	Nova Referência				R\$ 3.277,03	3,00%	-

Nível Médio - Proposta 2019							
Referência	Quantidade de Servidores (A. Direta)			Total Bruto Atual	Total Bruto Proposta 2019	% Escalonamento entre referências	% Aumento entre o Atual e a Proposta 2019
	Ativos	Inativos	Total				
M1	130	36	166	R\$ 1.380,00	R\$ 2.123,00	-	53,84%
				R\$ 1.564,31			35,71%
M2	6	102	108	R\$ 1.673,13	R\$ 2.292,84	8,00%	37,04%
M3	70	189	259	R\$ 1.736,78	R\$ 2.430,41	6,00%	39,94%
M4	502	212	714	R\$ 1.804,68	R\$ 2.576,24	6,00%	42,75%
M5	616	1500	2116	R\$ 1.949,19	R\$ 2.730,81	6,00%	40,10%
M6	307	421	728	R\$ 2.026,18	R\$ 2.894,66	6,00%	42,86%
M7	578	533	1111	R\$ 2.108,13	R\$ 3.068,34	6,00%	45,55%
M8	303	837	1140	R\$ 2.299,47	R\$ 3.252,44	6,00%	41,44%
M9	149	949	1098	R\$ 2.392,41	R\$ 3.447,58	6,00%	44,11%
M10	489	1008	1497	R\$ 3.051,41	R\$ 3.654,44	6,00%	19,76%
M11	924	789	1713	R\$ 3.350,42	R\$ 3.992,47	9,25%	19,16%
M12	534	428	962	R\$ 3.492,84	R\$ 4.232,02	6,00%	21,16%
M13	183	244	427	R\$ 3.923,38	R\$ 4.485,94	6,00%	14,34%
M14	54	145	199	R\$ 4.084,91	R\$ 4.755,10	6,00%	16,41%
M15	50	81	131	R\$ 4.529,04	R\$ 5.040,41	6,00%	11,29%
M16	Nova Referência				R\$ 5.342,83	6,00%	-
M17	Nova Referência				R\$ 5.716,83	7,00%	-
M18	Nova Referência				R\$ 5.888,33	3,00%	-

REESTRUTURAÇÃO DOS NÍVEIS BÁSICO E MÉDIO



A LEI 17.224/19 INSTITUIU **ABONO EMERGENCIAL** MENSAL PARA OS SERVIDORES ATIVOS DO PLANO DE CARGOS, CARREIROS E SALÁRIOS DOS NÍVEIS BÁSICO E MÉDIO. NO VALOR DE R\$200 PARA NB E R\$300 PARA NM, SÃO DEVIDOS DE MAIO DE 2019 ATÉ A REESTRUTURAÇÃO DAS CARREIRAS SE MATERIALIZAR.



PARA CHEGAR A PROPOSTA DE REESTRUTURAÇÃO, PASSAMOS POR **INTENSO PROCESSO NEGOCIAL**, COM **DEZ** MESAS DE NEGOCIAÇÃO, **CINCO** COMISSÕES PARITÁRIAS DE GREVE E **UM** GRUPO DE TRABALHO COM ENTIDADES REPRESENTATIVAS DOS NÍVEIS BÁSICO E MÉDIO, ALÉM DE **INÚMERAS** REUNIÕES TÉCNICAS.



A PROPOSTA PARA O NB REFLETE UM AUMENTO DE **42,21%** EM MÉDIA NA TABELA DE VENCIMENTOS. A PROPOSTA PARA O NM REFLETE UM AUMENTO DE **45,96%** EM MÉDIA NA TABELA DE VENCIMENTOS.



PARA O NB, SAÍMOS DE UMA FAIXA INICIAL DA TABELA DE R\$ 1.132,50 PARA R\$ **1.600,00** – E O FINAL DA CARREIRA, DE R\$ 2.504,27 PODENDO CHEGAR A R\$ **3.277,03**. PARA O NM, SAÍMOS DE UMA FAIXA INICIAL DA TABELA DE DE R\$ 1.380,00 PARA **R\$ 2.123,00** – E O FINAL DA CARREIRA, DE R\$ 4.529,04 PODENDO CHEGAR A **R\$ 5.888,33**.



ANTES DA COMPOSIÇÃO DESTA EQUIPE DO GABINETE E DA ART, **NÃO HAVIA QUALQUER PROPOSTA DE REESTRUTURAÇÃO CUMULADA A VALORIZAÇÃO DO NÍVEL BÁSICO**, A QUAL FOI MODELADA ATENDENDO ÀS REINVIDICAÇÕES SINDICAIS NESSE TOM.

100

FOI CONQUISTADA NA LEI ORÇAMENTÁRIA ANUAL DE 2020 A GARANTIA DO MONTANTE DE **R\$ 100 MILHÕES** DESTINADOS À REESTRUTURAÇÃO DAS CARREIRAS NB EM NM.



O OBJETIVO DA REESTRUTURAÇÃO FOI REGIDA PELO PRINCÍPIO DE ISONOMIA, NO TRABALHO POR DIMINUIR DESIGUALDADES DENTRO DO FUNCIONALISMO PÚBLICO MUNICIPAL E ATENUAR CORROSÕES INFLACIONÁRIAS, VALORIZANDO AS CARREIRAS, ESTIMULANDO A ATRATIVIDADE AO SETOR PÚBLICO, RETENDO EVASÃO DE SERVIDORES, FACILITANDO A PROGRESSÃO E LIDANDO COM A COMPLEXIDADE DA ALTA JUDICIALIZAÇÃO.

REESTRUTURAÇÃO DOS NÍVEIS BÁSICO E MÉDIO



A SECRETARIA DE GESTÃO, REPRESENTANDO A ADMINISTRAÇÃO MUNICIPAL, MANTEVE **DIÁLOGO ABERTO E CONSTANTE** COM AS ENTIDADES REPRESENTATIVAS, NO ENGAJAMENTO DE **EQUILIBRAR A VALORIZAÇÃO** DE SERVIDORES PÚBLICOS COM A **PROBIDADE** DE IMPACTOS FINANCEIRO-ORÇAMENTÁRIOS.



A PROPOSTA REESTRUTURA AS CARREIRAS PARA A MODALIDADE DE **SUBSÍDIO**, GARANTINDO A **IRREDUTIBILIDADE DE REMUNERAÇÃO** COM O SUBSÍDIO COMPLEMENTAR PARA AQUELES SERVIDORES CUJOS GANHOS FOREM SUPERIORES ÀS NOVAS TABELAS APRESENTADAS, PARA NÃO HAVER QUAISQUER PERDAS.



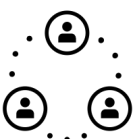
DENTRE OS GANHOS TÉCNICOS, RESSALTAMOS O **FIM DA SEGMENTAÇÃO DOS CARGOS** DO NM, FACILITANDO A ELABORAÇÃO DE UMA POLÍTICA DE MOBILIDADE DE SERVIDORES.



PREVISÃO DO **FIM DA TRAVA** DA DATA-BASE PARA PROGRESSÃO DA CARREIRA.



DIMINUIÇÃO DO TEMPO PARA A **PROGRESSÃO** DE DOIS ANOS PARA UM ANO E MEIO.



FOI PROPOSTO **GRUPO DE TRABALHO** PARA CONTINUAR DESTRINCHAMENTOS DE PLEITOS DAS ENTIDADES PARA CARREIRA, COMO MOBILIDADE DE SERVIDORES, VALORIZAÇÃO DE FORMAÇÃO E EXTENSÃO DA GRATIFICAÇÃO DE ATENDIMENTO AO PÚBLICO.

EXEMPLOS DE ARTICULAÇÕES

ARTICULAÇÃO COM FÓRUM DAS ENTIDADES SINDICAIS SOBRE DECRETO DE CONSIGNAÇÕES

REALIZADA EM 20/9/19 EM APROXIMAÇÃO COM O FÓRUM DAS ENTIDADES PELA ART, FOI OPORTUNIZADO ESPAÇO COM GABINETE E EQUIPE TÉCNICA PARA DESTRINCHAR ESPECIFICIDADES E DIRIMIR CONFLITOS DO DECRETO 58.890/2019 QUE VERSA SOBRE CONSIGNAÇÕES NA FOLHA DE PAGAMENTO DO FUNCIONALISMO; DENTRE ELAS, AS CONTRIBUIÇÕES SINDICAIS.



INTERLOCUÇÃO COM SUBPREFEITURAS E SECRETARIAS

INTERLOCUÇÕES PERENES COM SUBPREFEITOS(AS) E SECRETÁRIOS(A) PARA DESOBSTRUIR O TRÂNSITO DAS ENTIDADES NA SOCIALIZAÇÃO DAS REINVIDICAÇÕES COM SUAS BASES. EXEMPLOS DE ATUAÇÃO BEM SUCEDIDAS SÃO A SUBPREFEITURA DE CAPELA DO SOCORRO COM A AMAASP E DO IPIRANGA COM O SINDSEP.

APROXIMAÇÃO COM A COGESS

APROXIMAÇÃO COM COORDENADORIA DE GESTÃO DA SAÚDE DO SERVIDOR

PONTE PRÓXIMA DA ART COM A MÉDICA DO TRABALHO DOUTORA. VALÉRIA PUGLIESE, COORDENADORA DA COGESS, EM **DIVERSAS E PRÓSPERAS OPORTUNIDADES**, COMO SEMINÁRIO SOBRE **SAÚDE** DO TRABALHADOR NO SINDSEP; REUNIÃO COM APROFEM; PALESTRA PÚBLICA SOBRE **SAÚDE MENTAL** COM APOIO DO FÓRUM DAS ENTIDADES E ABERTURA PARA NOVOS ENCONTROS PARA ACLARAR DÚVIDAS; ALÉM DE ENCONTRO SOBRE **SAÚDE E TRABALHO** COM O FÓRUM COM ABERTURA DA ART.



PRÊMIO DE GESTÃO PÚBLICA HELY LOPES MEIRELLES



(SEQUÊNCIA: CERIMÔNIA DO PRÊMIO HELY LOPES MEIRELLES QUE A CHEFIA DA ART FOI INDICADA MEMBRA DO COMITÊ JULGADOR).

CONTROLE DE PROCESSOS ELETRÔNICOS

DESENHO DE CONTROLE E MONITORAMENTO ELETRÔNICO DE PROCESSOS SEI


A PREFEITURA DE SÃO PAULO VIVE A TRANSIÇÃO DE PROCESSOS ADMINISTRATIVOS FÍSICOS PARA O SISTEMA ELETRÔNICO DE INFORMAÇÕES (SEI), UM SISTEMA DE GESTÃO DE PROCESSOS E DOCUMENTOS ELETRÔNICOS QUE ENLOBA DIVERSOS MÓDULOS E FUNCIONALIDADES COM O OBJETIVO DE PROMOVER A **EFICIÊNCIA** DA ADMINISTRAÇÃO PÚBLICA EM DIFERENTES ESFERAS. A ASSESSORIA DE RELAÇÕES DE TRABALHO CONSTRUIU UMA MATRIZ DE CONTROLE E MONITORAMENTO DOS PROCESSOS SEI RECEBIDOS, CLASSIFICANDO AS DEMANDAS COM **STATUS E GRAU DE URGÊNCIA**, PARA **OTIMIZAR AS TOMADAS DE DECISÃO DO GABINETE**.

PREFEITURA DO MUNICÍPIO DE SÃO PAULO

sei!

- Controle de Processos
- Listar unidades
- Iniciar Processo
- Retorno Programado
- Pesquisa
- Base de Conhecimento
- Textos Padrão
- Modelos Favoritos
- Blocos de Assinatura
- Blocos de Reunião
- Blocos Internos
- Contatos
- Processos Sobrestados
- Acompanhamento Especial
- Marcadores
- Estatísticas
- Publicações
- Grupos

Controle de Processos



Ver processos atribuídos a mim Ver por marcadores

94 registros:

<input checked="" type="checkbox"/>	Recebidos
<input type="checkbox"/>	6013.2020/0000538-6
<input type="checkbox"/>	6013.2020/0000536-0
<input type="checkbox"/>	6013.2020/0000322-7
<input type="checkbox"/>	6011.2020/0000220-3
<input type="checkbox"/>	6013.2019/0003172-5
<input type="checkbox"/>	6011.2019/0003232-1
<input type="checkbox"/>	6011.2019/0003231-3
<input type="checkbox"/>	6011.2019/0003230-5
<input type="checkbox"/>	6011.2019/0003228-3

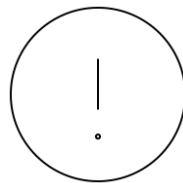
Entrada	Último encaminhamento	Número	Resumo	Demanda	Prazo

OUTROS REGISTROS



(DA ESQUERDA PARA DIREITA: VISITA TÉCNICA À ASMUSP; ASSINATURAS DE PROTOCOLO DE NEGOCIAÇÃO COM ENTIDADES DO NB E DO NM; COM PRESIDENTE DO SINDSEP; COM VICE-PRESIDENTE DA APROFEM E COORDENADORA DO FÓRUM DAS ENTIDADES).

A L E R T A : SINP SEM REGULAMENTAÇÃO



A ART ATESTOU QUE O SISTEMA DE NEGOCIAÇÃO PERMANENTE SE ENCONTRA EM UM LAPSO NORMATIVO; OU SEJA, **SEM REGULAMENTAÇÃO LEGAL QUE O RESGUARDE**. O CONVÊNIO QUE INSTITUIU A VOLTA DO SINP COMEÇOU A VIGIR EM 2013 E CESSOU EFEITOS EM 2017, **TRÊS ANOS ATRÁS**.

ESTA ASSESSORIA VEM ININTERRUPTA E INCISIVAMENTE ALERTANDO A **GRAVIDADE** DESSA CONJUNTURA TANTO AO GABINETE DESTA SECRETARIA QUANTO ÀS ENTIDADES ASSOCIATIVAS E SINDICAIS. PONDERA-SE QUE O GABINETE SE **SENSIBILIZA** COM A QUESTÃO E ALERTA:

HÁ UMA MINUTA DE DECRETO DE INSTITUCIONALIZAÇÃO DO SINP PENDENTE DE Apreciação E ADMISSIBILIDADE COM O FÓRUM DAS ENTIDADES DESDE 2018, HÁ QUASE DOIS ANOS. A COORDENADORA DO FÓRUM NOS INFORMOU QUE O MÉRITO VEM SENDO CONTINUAMENTE DEBATIDO PELOS REPRESENTANTES SINDICAIS, AINDA SEM RESOLUÇÃO.

PROPOSIÇÕES CONCLUSIVAS



PROCESSO **PARTICIPATIVO** DE ESCUTA DAS ENTIDADES PARA **FORMALIZAÇÃO** DO SISTEMA DE NEGOCIAÇÃO PERMANENTE.



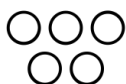
INSTITUCIONALIZAÇÃO DO SISTEMA DE NEGOCIAÇÃO PERMANENTE VIA **CONVÊNIO** DE ASSINATURAS **SEM TEMPO** DETERMINADO.



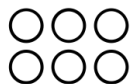
INFORMATIZAÇÃO DO SISTEMA DE NEGOCIAÇÃO PERMANENTE EM **PLATAFORMA DIGITAL** E ALIMENTAÇÃO PERENE.



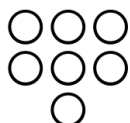
INSTITUIÇÃO DE **MESAS SETORIAIS DE NEGOCIAÇÃO** PERMANENTE **MENSAIS** NAS SEGUINTE SECRETARIAS; EDUCAÇÃO, SAÚDE, SEGURANÇA E GESTÃO.



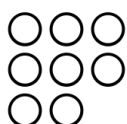
INSTITUIÇÃO DE **MESAS SETORIAIS DE NEGOCIAÇÃO** PERMANENTE **TRIMESTRAIS** NAS SEGUINTE SECRETARIAS: SUBPREFEITURAS, ASSISTÊNCIA SOCIAL, DIREITOS HUMANOS E HABITAÇÃO.



INSTITUIÇÃO DE **MESAS CENTRAIS DE NEGOCIAÇÃO** PERMANENTE **SEMESTRAIS** COM PREFEITO E SECRETÁRIOS DE GOVERNO, GESTÃO, FAZENDA, CASA CIVIL, JUSTIÇA E TODOS OS DEMAIS SECRETÁRIOS DE MESAS SETORIAIS.



ARTICULAÇÃO PARA FORMULAÇÃO DE **PLANO MUNICIPAL INTERSETORIAL DE POLÍTICA SALARIAL**, ENCABEÇADO POR GESTÃO, GOVERNO E FAZENDA.



ALARGAMENTO DA ASSESSORIA DE RELAÇÕES DE TRABALHO, PARA ALÉM DE 1 CHEFIA E 2 ESTAGIÁRIOS, PROSPECTANDO MAIS DOIS ASSESSORES.



EQUIPE



CLARISSE DE ALMEIDA

CHEFE DE ASSESSORIA TÉCNICA

NATHALIA VIEIRA

ESTAGIÁRIA DE POLÍTICAS PÚBLICAS

PEDRO LAHÓS

ESTAGIÁRIO DE ECONOMIA