

# Centre de Référence et Service aux Immigrants Oriana Jara (CRAI)

Le Centre de Référence et d'Assistance pour les Immigrants Oriana Jara (CRAI) est un service public du Secrétariat Municipal des Droits Humains et de la Citoyenneté (SMDHC), géré par le Service Franciscain de Solidarité, qui assure la prise en charge de la population immigrée depuis novembre 2014 par:

Promotion des droits des immigrants;

Inclusion sociale, culturelle et économique du public desservi;

Articulation avec le réseau d'attention aux immigrants de la ville de São Paulo;

Autonomisation et formation des agents publics et d'autres organisations.

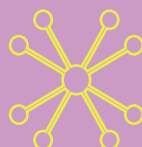
Le service est disponible en **plusieurs langues, gratuit** et **ouvert à toute la population immigrée**, indépendamment de la nationalité ou de la situation migratoire.

## Les services offerts



### Documentation

Orientation sur la **régularisation migratoire**, documentation brésilienne, ouverture de compte bancaire et traduction simple de documents faite par les immigrants pour les immigrants.



### Articulation institutionnelle et formation

Suivi des réseaux, des organisations et des groupes à São Paulo, **réalisation de partenariats, projets et activités socio-éducatives** sur les thèmes des migrations.



### Service Social

Orientation vers les services publics tels que la **santé, l'éducation et l'aide sociale**, orientation sur les places d'accueil, l'accès aux droits et les avantages sociaux.



### Service juridique

Assistance et **conseils juridiques gratuits**, la collecte et l'acheminement des **plaintes de violations des droits** avec le soutien du Défenseur Public de l'Union.



### Service psychologique

**Assistance psychosociale gratuite** et activités en partenariat avec le groupe d'extension Veredas de l'Université de São Paulo.

## Performances de CRAI/SP

### CRAI Móvel



Assistance itinérante CRAI/SP dans les différents territoires de la ville. Pour connaître la programmation de CRAI Mobile, accédez au lien suivant : <http://bit.ly/craimovel> ou via le QR Code à côté.

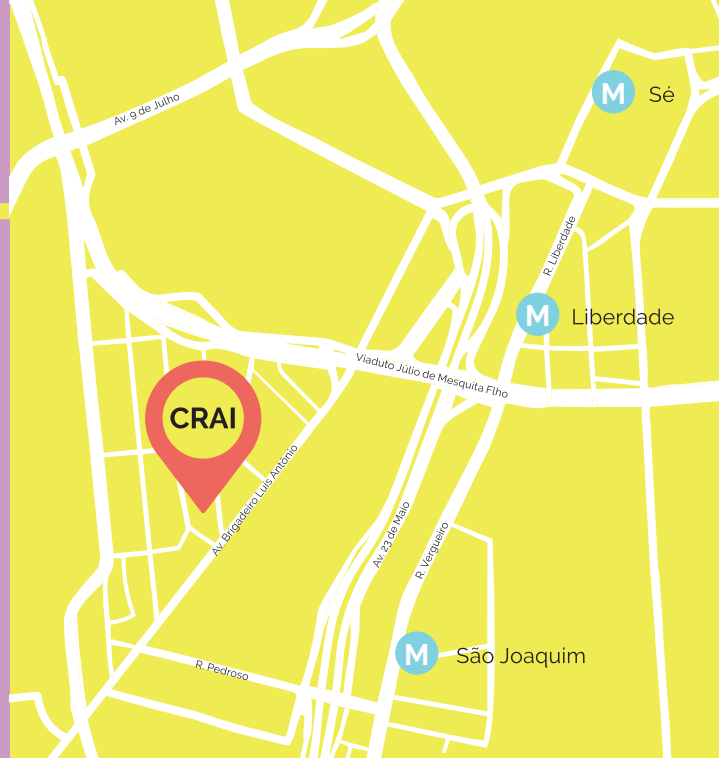


### Portes ouvertes – Portugais pour les immigrants

**Cours gratuit de portugais** pour les immigrants de la municipalité de São Paulo dans les écoles de la ville. Pour plus d'informations, veuillez consulter le lien suivant: <http://bit.ly/portasabertasportuguesparaimigrantes>

### CRAI Ocupa

Accompagnement des Occupations et de leurs résidents et résidents immigrés dans la ville de São Paulo.



Adresse

**Rue Major Diogo, 834 - Bela Vista**  
(près du métro São Joaquim - 1 km)



Téléphones fixes

**(11) 2361-5069 / (11) 2631-3780**



Heures d'ouverture

**Du lundi au vendredi, 8h à 18h**



Email

**[crai@sefras.org.br](mailto:crai@sefras.org.br)**



WhatsApp

**(11) 98555-0981 / 98555-0218**



# CRAI

## ORIANA JARA