

# Centro de Referencia y Atención a Inmigrantes Oriana Jara (CRAI)

El Centro de Referencia y Atención a Inmigrantes Oriana Jara (CRAI) es un servicio público de la Secretaría Municipal de Derechos Humanos y Ciudadanía (SMDHC), administrado por el Servicio de Solidaridad Franciscana, que ofrece asistencia a la población inmigrante desde noviembre de 2014 a través de:

Promoción de los derechos de los inmigrantes;

Inclusión social, cultural y económica del público atendido;

Articulación con la red de atención a inmigrantes en la ciudad de São Paulo;

Creación de capacitaciones y formación de funcionarios públicos y otras organizaciones.

El servicio brinda asistencia en **varios idiomas, es gratuito y está abierto a todas las poblaciones inmigrantes**, independientemente de su nacionalidad o condición migratoria.

## Servicios ofrecidos



### Documentación

Orientación sobre **regularización migratoria**, documentación brasileña, apertura de cuenta bancaria y traducción simple de documentos de inmigrantes a inmigrantes.



### Articulación y formación institucional

Monitoreo de redes, organizaciones y grupos en São Paulo, **realizando alianzas, proyectos y actividades socioeducativas** en temas migratorios.



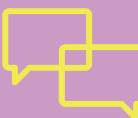
### Servicio social

Asistencia social con derivación a servicios públicos como **salud, educación y asistencia social**. Orientación sobre cupos/vacantes de acogida, acceso a derechos, políticas y beneficios sociales.



### Atención jurídica

Atención y **orientación legal gratuita**, recolecta y derivación de **denuncias de violaciones de derechos** con el apoyo de la Defensoría Pública.



### Atención psicológica

**Atención psicosocial gratuita** y actividades en alianza con el grupo de extensión Veredas de la Universidad de São Paulo.

## Acciones de CRAI / SP

### CRAI Móvil



Atención itinerante de CRAI / SP en los distintos territorios de la ciudad. Para conocer la agenda del CRAI Móvil, acceda al enlace: <http://bit.ly/craimovel>, o a través del Código QR al costado.

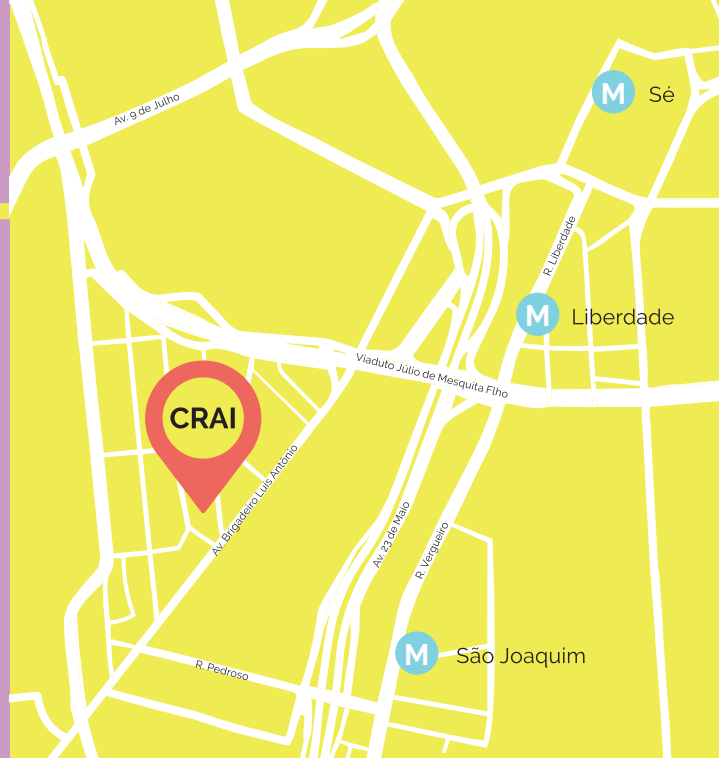


### Puertas abiertas - Portugués para inmigrantes

**Curso de portugués gratuito** para inmigrantes de la ciudad de São Paulo en escuelas de la ciudad. Para obtener más información, visite el enlace: <http://bit.ly/portasabertasportuguesparaimigrantes>

### CRAI Ocupa

Acompañamiento de Ocupaciones y de sus residentes inmigrantes en la ciudad de São Paulo.



Dirección

**Rua Major Diogo, 834 - Bela Vista**

(próximo al metro de São Joaquim - 1km)



Teléfonos fijos

**(11) 2361-5069 / (11) 2631-3780**



Horario de atención

**Lunes a viernes de 8h a 18h**



Correo electrónico/Email

**[crai@sefras.org.br](mailto:crai@sefras.org.br)**



WhatsApp

**(11) 98555-0981 / 98555-0218**



# CRAI

## ORIANA JARA