

OUÇ ÁGUA ESPRAIADA

OFICINA DO GRUPO DE GESTÃO

DISCUSSÃO DA PRIORIZAÇÃO
DAS AÇÕES DE INTERVENÇÃO
PROLONGAMENTO DA AV. JORNALISTA
ROBERTO MARINHO - VIA PARQUE

ROTEIRO**HORÁRIO | 14:30 – 17:30****LOCAL | EDIFÍCIO MARTINELLI - AUDITÓRIO 15º ANDAR****14:30 | ABERTURA, BOAS VINDAS E OBJETIVO DA OFICINA****14:40 | APRESENTAÇÃO DOS PARTICIPANTES****14:50 | APRESENTAÇÃO DOS CRITÉRIOS ADOTADOS PARA CONSTRUÇÃO DE PRIORIDADES POR SECRETARIAS****15:05 | APRESENTAÇÃO DOS RESULTADOS DA AVALIAÇÃO DOS CRITÉRIOS****15:05 | SP OBRAS****15:25 | CET****15:45 | SEHAB/ COHAB****16:05 | SP URBANISMO/ SEP****16:05 | INTERVALO****16:20 | INTERAÇÃO COM GRUPO DE GESTÃO****17:00 | ENCAMINHAMENTOS**



OBJETIVOS DA OFICINA



CRITÉRIOS ADOTADOS PARA A CONSTRUÇÃO DE PRIORIDADES - SECRETARIAS

PREMISSAS

- Planejar os futuros investimentos em infraestrutura na VIA PARQUE
- Estabelecer prioridades de intervenções a partir dos trechos desapropriados ou em vias de desapropriação
- Planejar a produção de HIS (Licitação de projeto executivo e obra) para o reassentamento das famílias já em auxílio aluguel e remoções subsequentes

ÓRGÃOS MUNICIPAIS ENVOLVIDOS

SP Obras, CET, SEHAB, COHAB, SP Urbanismo (DIP e DDE/SEP)

SOLICITAÇÃO INICIAL

Construção de uma matriz em que cada órgão analisaria as necessidades e prioridades para cada trecho

RESULTADOS

Construção de uma matriz contendo Eixos de Ação, por órgão competente, identificando as interferências mais viáveis e suas restrições

CRITÉRIOS ADOTADOS PARA A CONSTRUÇÃO DE PRIORIDADES - SECRETARIAS

EIXOS DE AÇÃO

- **Licenciamento (acompanhamento por frente de obras) – SPOBRAS x SVMA**
- **Licenciamento (acompanhamento INTEGRAL da LAI da intervenção) – SP URBANISMO + SP OBRAS x SVMA**
- **Viárias – CET**
- **Infraestrutura do Parque – SPOBRAS (Paisagismo+canalização+equipamentos+sanitários)**
- **desapropriações Parque – SPOBRAS**
- **Desapropriações HIS – SPOBRAS**
- **Remoções parciais/ PARCIAIS – SEHAB**
- **Gerenciamento social – SEHAB**
- **Aluguel social – SEHAB**
- **HIS/ Grupo 1 – SP OBRAS**
- **HIS/ Grupo 2 – COHAB**
- **HIS / Grupo 3 – SEHAB**
- **Monotrilho – METRO**
- **Saneamento coletor tronco – SABESP**
- **Disponibilidade de estoque – SP URBANISMO**

CRITÉRIOS ADOTADOS PARA A CONSTRUÇÃO DE PRIORIDADES - SECRETARIAS

INTERFACES PELOS PRINCIPAIS EIXOS DE AÇÃO		FRENTE RUA ALBA								
INTERVENÇÕES	INTERFERÊNCIAS	A			E			G		
		RUA JORGE DUPRAT FIGUEIREDO ATÉ RUA TITIO LIVIO - LADO ESQ. CÓRREGO	CUSTO	PRAZO	DA AV. HÉLIO LOBO ATÉ AV. PEDRO BUENO - LADO DIR. CÓRREGO	CUSTO	PRAZO	RUA VITORIANA ATÉ RUA ALBA - AMBOS OS LADOS DO CÓRREGO	CUSTO	PRAZO
LICENCIAMENTO (acompanhamento por frente de obras) - SPOBRAS x SVMMA	MAIS VIÁVEIS									
	COM RESTRIÇÕES									
VIÁRIAS - CET	MAIS VIÁVEIS									
	COM RESTRIÇÕES									
INFRA DO PARQUE - SPOBRAS (Paisagismo +canalização+equipamentos+sanitários)	MAIS VIÁVEIS									
	COM RESTRIÇÕES									
DESAPROPRIAÇÕES PARQUE - SPOBRAS	MAIS VIÁVEIS									
	COM RESTRIÇÕES									
DESAPROPRIAÇÕES HIS - SPOBRAS	MAIS VIÁVEIS									
	COM RESTRIÇÕES									
REMOÇÕES PARCIAIS - SEHAB	MAIS VIÁVEIS									
	COM RESTRIÇÕES									
GERENCIAMENTO SOCIAL - SEHAB	MAIS VIÁVEIS									
	COM RESTRIÇÕES									
ALUGUEL SOCIAL - SEHAB	MAIS VIÁVEIS									
	COM RESTRIÇÕES									
HIS - SPOBRAS / GRUPO 1	MAIS VIÁVEIS									
	COM RESTRIÇÕES									
HIS - COHAB/ GRUPO 2	MAIS VIÁVEIS									
	COM RESTRIÇÕES									
HIS - SEHAB/ GRUPO 3	MAIS VIÁVEIS									
	COM RESTRIÇÕES									
MONOTRILHO - METRO	MAIS VIÁVEIS									
	COM RESTRIÇÕES									
SANEAMENTO COLETOR TRONCO - SABESP	MAIS VIÁVEIS									
	COM RESTRIÇÕES									
DISPONIBILIDADE DE ESTOQUE	MAIS VIÁVEIS									
	COM RESTRIÇÕES									

CRITÉRIOS ADOTADOS PARA A CONSTRUÇÃO DE PRIORIDADES - SECRETARIAS

INTERFACES PELOS PRINCIPAIS EIXOS DE AÇÃO		FRENTE GEORGE CORBUSIER					
		B			C		
INTERVENÇÕES	INTERFERÊNCIAS	RUA JUPATIS ATÉ RUA CAPUAVINHA - AMBOS OS LADOS DO CÓRREGO	CUSTO	PRAZO	ENTORNO DA INTERLIGAÇÃO DA R. JOSÉ ESTEVÃO DE MAGALHÃES - ESQ. CORREGO ATÉ AV. ENG. GEORGE CORBISIER - DIR. CÓRREGO	CUSTO	PRAZO
		LICENCIAMENTO (acompanhamento por frente de obras) - SPOBRAS x SVMA	MAIS VIÁVEIS				
COM RESTRIÇÕES							
VIÁRIAS - CET	MAIS VIÁVEIS						
	COM RESTRIÇÕES						
INFRA DO PARQUE - SPOBRAS (Paisagismo +canalização+equipamentos+sa nitários)	MAIS VIÁVEIS						
	COM RESTRIÇÕES						
DESAPROPRIAÇÕES PARQUE - SPOBRAS	MAIS VIÁVEIS						
	COM RESTRIÇÕES						
DESAPROPRIAÇÕES HIS - SPOBRAS	MAIS VIÁVEIS						
	COM RESTRIÇÕES						
REMOÇÕES PARCIAIS - SEHAB	MAIS VIÁVEIS						
	COM RESTRIÇÕES						
GERENCIAMENTO SOCIAL - SEHAB	MAIS VIÁVEIS						
	COM RESTRIÇÕES						
ALUGUEL SOCIAL - SEHAB	MAIS VIÁVEIS						
	COM RESTRIÇÕES						
HIS - SPOBRAS / GRUPO 1	MAIS VIÁVEIS						
	COM RESTRIÇÕES						
HIS - COHAB/ GRUPO 2	MAIS VIÁVEIS						
	COM RESTRIÇÕES						
HIS - SEHAB/ GRUPO 3	MAIS VIÁVEIS						
	COM RESTRIÇÕES						
MONOTRILHO - METRO	MAIS VIÁVEIS						
	COM RESTRIÇÕES						
SANEAMENTO COLETOR TRONCO - SABESP	MAIS VIÁVEIS						
	COM RESTRIÇÕES						
DISPONIBILIDADE DE ESTOQUE	MAIS VIÁVEIS						
	COM RESTRIÇÕES						




CRITÉRIOS ADOTADOS PARA A CONSTRUÇÃO DE PRIORIDADES - SECRETARIAS

INTERFACES PELOS PRINCIPAIS EIXOS DE AÇÃO		FRENTE JABAQUARA					
		D			F		
INTERVENÇÕES	INTERFERÊNCIAS	AV. JOÃO MARIA DE ALMEIDA ATÉ RUA MENDES NUNES - AMBOS OS LADOS DO CÓRREGO	CUSTO	PRAZO	RUA DR. MARIO DE CAMPOS ATÉ AV. JOÃO MARIA DE ALMEIDA - AMBOS OS LADOS DO CÓRREGO	CUSTO	PRAZO
LICENCIAMENTO (acompanhamento por frente de obras) - SPOBRAS x SVMA	MAIS VIÁVEIS						
	COM RESTRIÇÕES						
VIÁRIAS - CET	MAIS VIÁVEIS						
	COM RESTRIÇÕES						
INFRA DO PARQUE - SPOBRAS (Paisagismo +canalização+equipamentos+sanitários)	MAIS VIÁVEIS						
	COM RESTRIÇÕES						
DESAPROPRIAÇÕES PARQUE - SPOBRAS	MAIS VIÁVEIS						
	COM RESTRIÇÕES						
DESAPROPRIAÇÕES HIS - SPOBRAS	MAIS VIÁVEIS						
	COM RESTRIÇÕES						
REMOÇÕES PARCIAIS - SEHAB	MAIS VIÁVEIS						
	COM RESTRIÇÕES						
GERENCIAMENTO SOCIAL - SEHAB	MAIS VIÁVEIS						
	COM RESTRIÇÕES						
ALUGUEL SOCIAL - SEHAB	MAIS VIÁVEIS						
	COM RESTRIÇÕES						
HIS - SPOBRAS / GRUPO 1	MAIS VIÁVEIS						
	COM RESTRIÇÕES						
HIS - COHAB/ GRUPO 2	MAIS VIÁVEIS						
	COM RESTRIÇÕES						
HIS - SEHAB/ GRUPO 3	MAIS VIÁVEIS						
	COM RESTRIÇÕES						
MONOTRILHO - METRO	MAIS VIÁVEIS						
	COM RESTRIÇÕES						
SANEAMENTO COLETOR TRONCO - SABESP	MAIS VIÁVEIS						
	COM RESTRIÇÕES						
DISPONIBILIDADE DE ESTOQUE	MAIS VIÁVEIS						
	COM RESTRIÇÕES						

CRITÉRIOS ADOTADOS PARA A CONSTRUÇÃO DE PRIORIDADES - SECRETARIAS

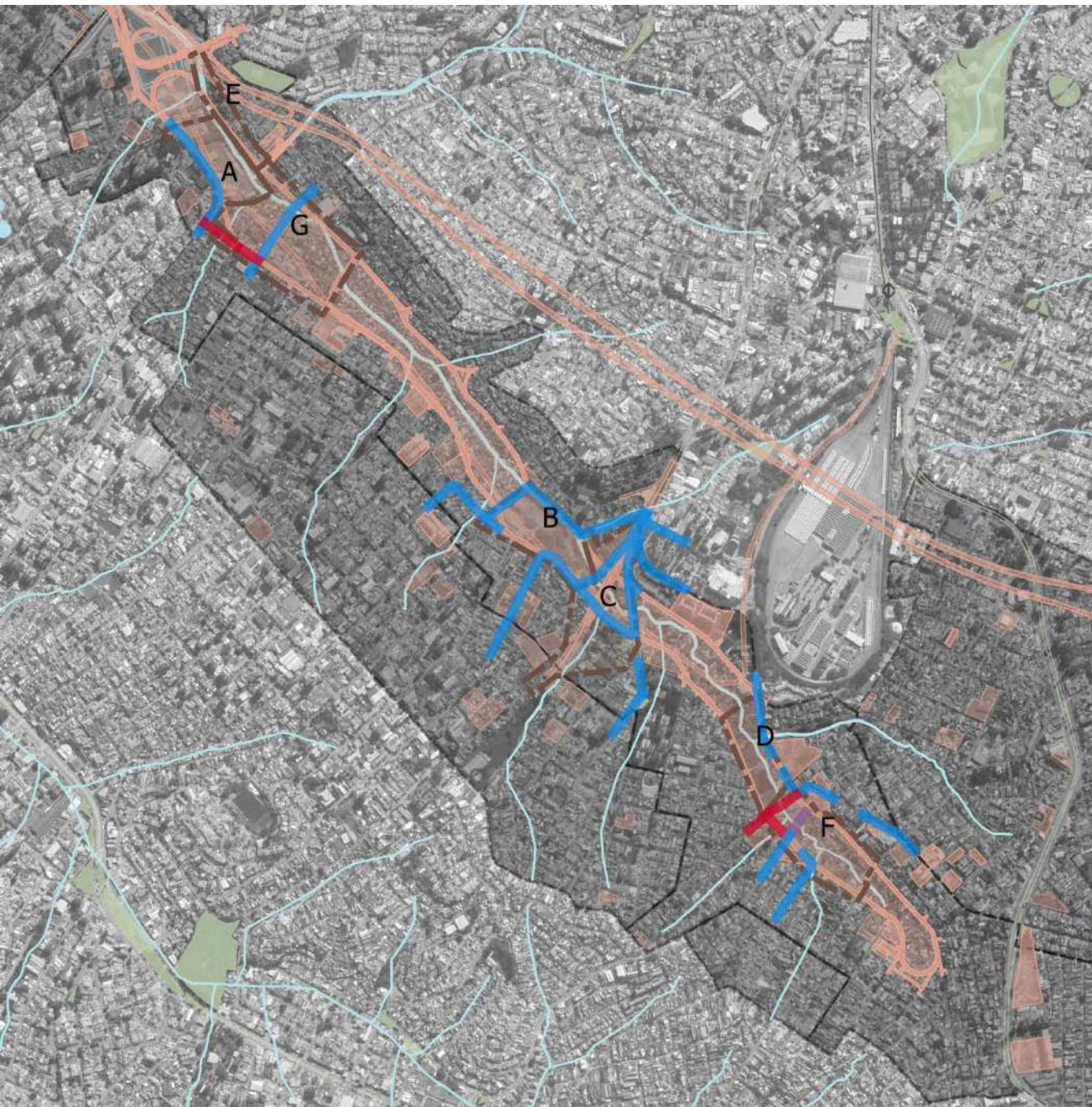


PRIORIDADES DE INTERVENÇÃO VIA PARQUE MAPA SÍNTESE

-  TRECHOS DE PRIORIZAÇÃO
-  INTERVENÇÕES PREVISTAS OUCAE
-  SETORES OUCAE



CRITÉRIOS ADOTADOS PARA A CONSTRUÇÃO DE PRIORIDADES - SECRETARIAS



PRIORIDADES DE INTERVENÇÃO VIA PARQUE MAPA SÍNTESE

CET_oficina_infra2019

- VIA A ABRIR
- VIA EXISTENTE A MELHORAR
- TRANSPOSIÇÃO A SUBSTITUIR
-
- TRECHOS DE PRIORIZAÇÃO
- INTERVENÇÕES PREVISTAS OUCAE
- SETORES OUCAE

0 250 500 750 1000 m

CRITÉRIOS ADOTADOS PARA A CONSTRUÇÃO DE PRIORIDADES - SECRETARIAS



PRIORIDADES DE INTERVENÇÃO VIA PARQUE MAPA SÍNTESE

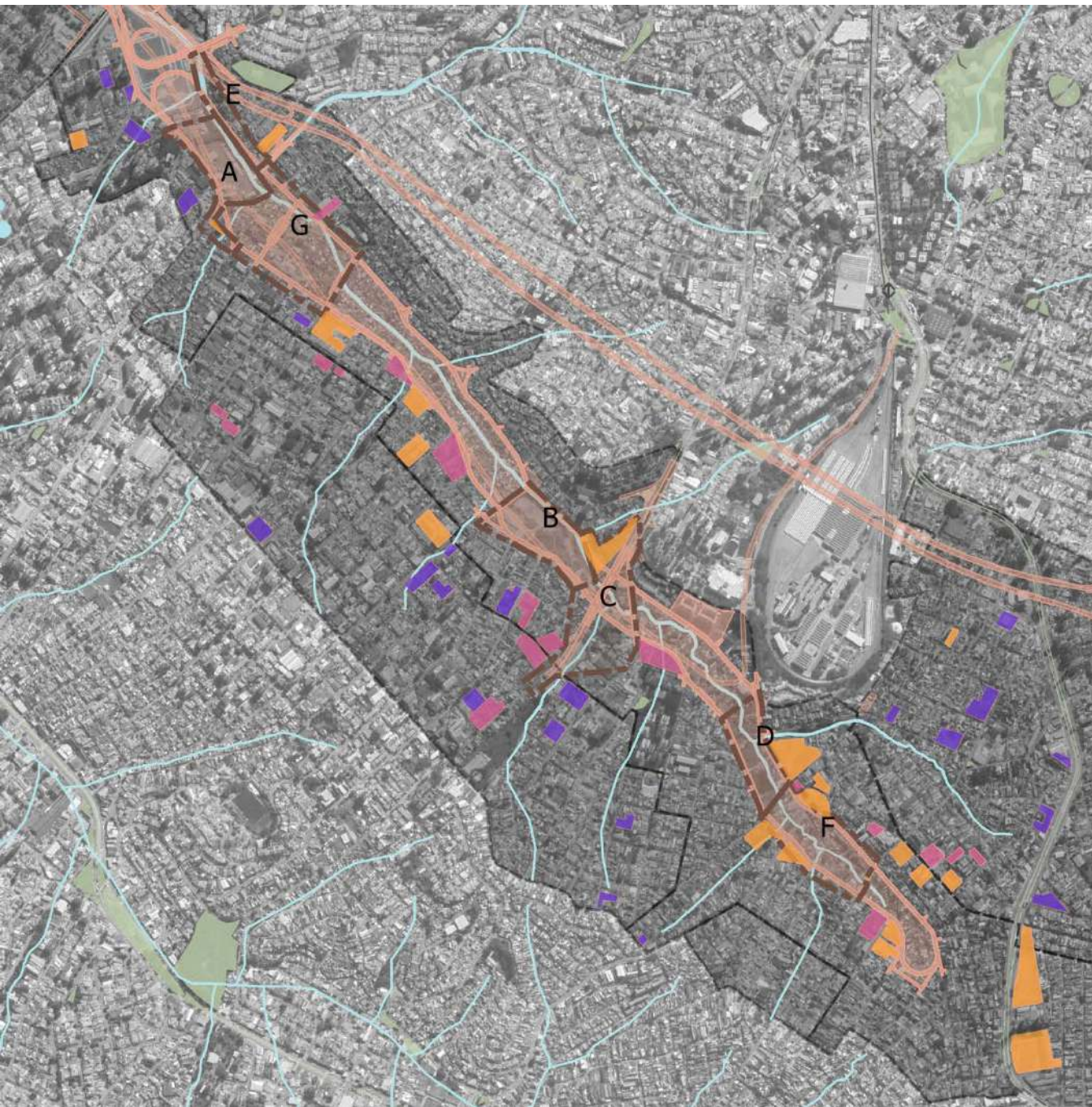
- TRECHOS DE PRIORIZAÇÃO
- INTERVENÇÕES PREVISTAS OUCAE
- SETORES OUCAE
- EMBRAESP 2008-2017
- BUFFER 1200 m²

QUADRO 14 PDE - VALOR m²

- 59.0000 - 167.5000
- 167.5000 - 276.0000
- 276.0000 - 384.5000
- 384.5000 - 493.0000
- 493.0000 - 601.5000



CRITÉRIOS ADOTADOS PARA A CONSTRUÇÃO DE PRIORIDADES - SECRETARIAS



PRIORIDADES DE INTERVENÇÃO VIA PARQUE MAPA SÍNTESE

OFICINA INFRAESTRUTURA

HIS - GRUPOS

ACAODESISTIDA

COHAB

SEHAB

SPOBRAS

TRECHOS DE PRIORIZAÇÃO

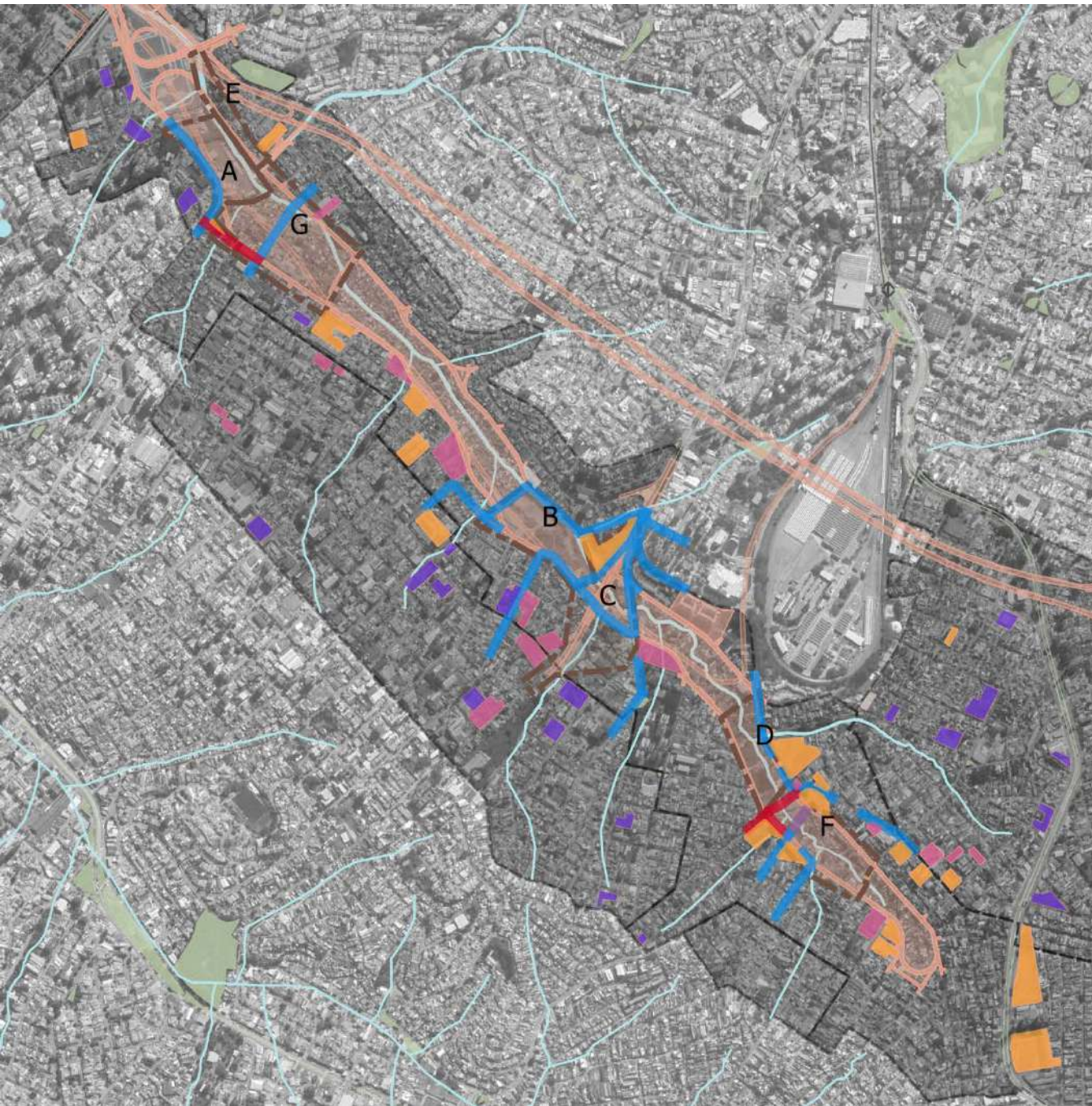
INTERVENÇÕES PREVISTAS OUCAE

SETORES OUCAE

0 250 500 750 1000 m

CRITÉRIOS ADOTADOS PARA A CONSTRUÇÃO DE PRIORIDADES - SECRETARIAS

PRIORIDADES DE INTERVENÇÃO VIA PARQUE MAPA SÍNTESE



OFICINA INFRAESTRUTURA

HIS - GRUPOS

- ACAODESISTIDA
- COHAB
- SEHAB
- SPOBRAS

CET_oficina_infra2019

- VIA A ABRIR
- VIA EXISTENTE A MELHORAR
- TRANSPOSIÇÃO A SUBSTITUIR
- TRECHOS DE PRIORIZAÇÃO
- INTERVENÇÕES PREVISTAS OUCAE
- SETORES OUCAE





APRESENTAÇÃO DOS RESULTADOS DA AVALIAÇÃO DOS CRITÉRIOS – POR SECRETARIA

ROTEIRO

HORÁRIO | 14:30 – 17:30

LOCAL | EDIFÍCIO MARTINELLI - AUDITÓRIO 15º ANDAR

14:30 | ABERTURA, BOAS VINDAS E OBJETIVO DA OFICINA

14:40 | APRESENTAÇÃO DOS PARTICIPANTES

14:50 | APRESENTAÇÃO DOS CRITÉRIOS ADOTADOS PARA CONSTRUÇÃO DE PRIORIDADES POR SECRETARIAS

15:05 | **APRESENTAÇÃO DOS RESULTADOS DA AVALIAÇÃO DOS CRITÉRIOS**

15:05 | [SP OBRAS](#)

15:25 | [CET](#)

15:45 | **SEHAB/** [COHAB](#)

16:05 | **SP URBANISMO/** [SEP](#)

16:05 | INTERVALO

16:20 | INTERAÇÃO COM GRUPO DE GESTÃO

17:00 | ENCAMINHAMENTOS



INTERVALO



INTERAÇÃO COM O GRUPO DE GESTÃO



CONSOLIDAÇÃO DOS DEBATES E ENCAMINHAMENTOS

OUÇ ÁGUA ESPRAIADA

OFICINA DO GRUPO DE GESTÃO

DISCUSSÃO DA PRIORIZAÇÃO
DAS AÇÕES DE INTERVENÇÃO
PROLONGAMENTO DA AV. JORNALISTA
ROBERTO MARINHO - VIA PARQUE