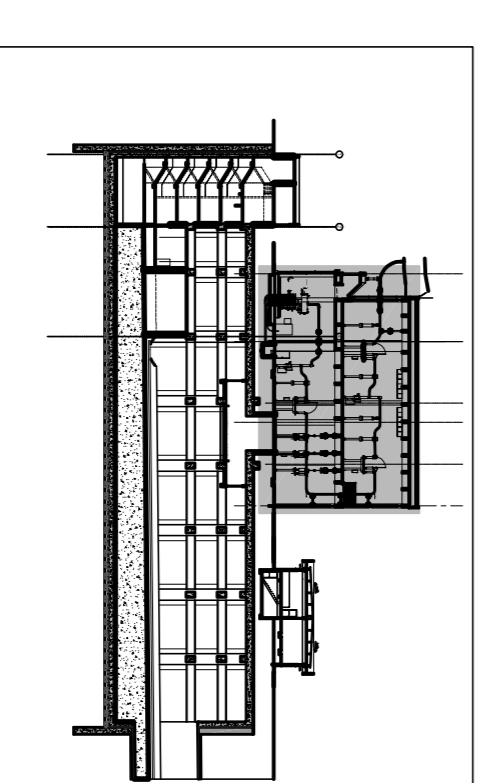
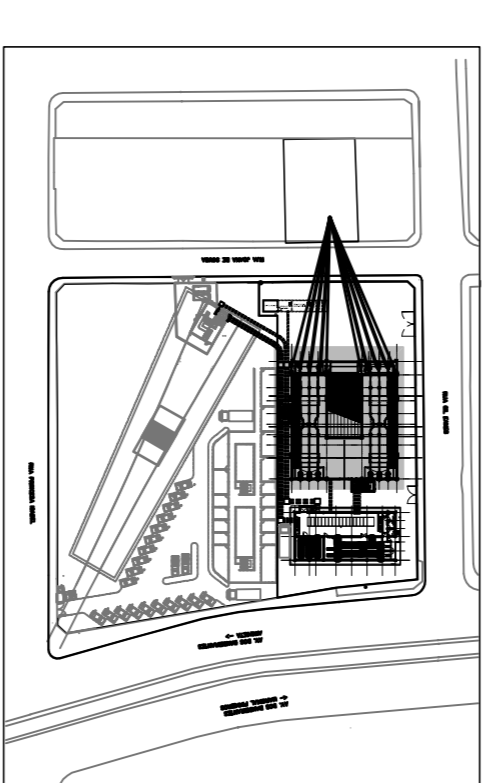


- REFERÊNCIAS:**
- ARRANJO FÍSICO
 DE-5.81.01.MJ/400-001 - S/E PRIMÁRIA BANDERANTES
 DE-5.81.01.MJ/400-002 - S/E PRIMÁRIA BANDERANTES ARRANJO DE EQUIPAMENTOS AT - PLANTA PAVIMENTO TERREO
 DE-5.81.01.MJ/400-003 - S/E PRIMÁRIA BANDERANTES DE-5.81.01.MJ/400-003 - S/E PRIMÁRIA BANDERANTES ARRANJO DE EQUIPAMENTOS S/E PRIMÁRIA BANDERANTES
 DE-5.81.01.MJ/400-005 - S/E PRIMÁRIA BANDERANTES ARRANJO DE EQUIPAMENTOS AT - CORTE A
 DE-5.81.01.MJ/400-005 - S/E PRIMÁRIA BANDERANTES ARRANJO DE EQUIPAMENTOS AT - CORTE B
 CASA DE COMANDO - ARRANJO DE EQUIPAMENTOS DE-5.81.01.MJ/400-007 - S/E PRIMÁRIA BANDERANTES CASA DE COMANDO - CORTES A E B
- ARQUITETURA
 DE-5.81.01.MJ/400-008 - S/E PRIMÁRIA BANDERANTES EPIGRAFIA DE EQUIPAMENTOS AT - PLANTA PAVIMENTO TERREO
 DE-5.81.01.MJ/400-009 - S/E PRIMÁRIA BANDERANTES ARRANJO DE EQUIPAMENTOS AT - PLANTA PAVIMENTO SUPERIOR
 DE-5.81.01.MJ/400-010 - S/E PRIMÁRIA BANDERANTES EPIGRAFIA DE EQUIPAMENTOS AT - PLANTA DA COBERTURA
 DE-5.81.01.MJ/400-010 - S/E PRIMÁRIA BANDERANTES ARRANJO DE EQUIPAMENTOS AT - CORTE BANDERANTES
 DE-5.81.01.MJ/400-012 - S/E PRIMÁRIA BANDERANTES ARRANJO DE EQUIPAMENTOS AT - CORTE B
 DE-5.81.01.MJ/400-013 S/E PRIMÁRIA BANDERANTES ARRANJO DE EQUIPAMENTOS AT - CORTE A
 DE-5.81.01.MJ/400-014 - S/E PRIMÁRIA BANDERANTES ARRANJO DE EQUIPAMENTOS AT - ELEVACÕES 1 E 2
 DE-5.81.01.MJ/400-016 - S/E PRIMÁRIA BANDERANTES CASA DE COMANDO - PLANTA DO TERREO E PROJETO DE CABOS
 DE-5.81.01.MJ/400-017 - S/E PRIMÁRIA BANDERANTES CASA DE COMANDO - PLANTA DA COBERTURA E CORTES
 DE-5.81.01.MJ/400-018 - S/E PRIMÁRIA BANDERANTES CASA DE COMANDO - ELEVACÕES



| Nº | Descrição | REVISÕES | Elaboração | Verificação | Aprovação | Código | Objeto |
|----|-----------|----------|------------|-------------|-----------|--------|--------------------------|
| | | | | | | | DOCUMENTOS DE REFERÊNCIA |

| | | | | |
|---------------------------------------|------------|-------------------|------------|--------------|
| Responsáveis pela Elaboração/ Emissão | | | Contatante | |
| ROBERTO A. OLIVEIRA | 16/10/09 | J. J. M. D. FALHO | 16/10/09 | CN 402827202 |
| ENGR. ELÉTRICISTA | 0800556836 | ENGR. CIVIL | 0800443798 | O.S. E2484 |
| MARCIO C. ORLANDI | 16/10/09 | GCS | | |
| ENGR. CIVIL | 5081228156 | | | |

| | | |
|---|-----------------------|--------------|
| COMPANHIA DO METROPOLITANO DE SÃO PAULO | | METRÔ |
| | | |
| Linha 5 - LULAS Subúrbio/Sul: PRIMÁRIA BANDERANTES - LUC SUICOLI, ALIMENT. ELÉTRICA | | |
| Objeto Projeto Básico de Sistema de Alimentação Elétrica SE PRIMÁRIA BANDERANTES-EDIFICAÇÃO DE EQUIPAMENTOS AT ELEVACÕES 3 e 4 | | |
| Escala | IND. | Código |
| (NÃO USAR ESC.) | DE-5.81.01.MJ/400-015 | Folha |
| | | 08 / 11 |
| | | Rev. |
| | | 0 |