

ANEXO II

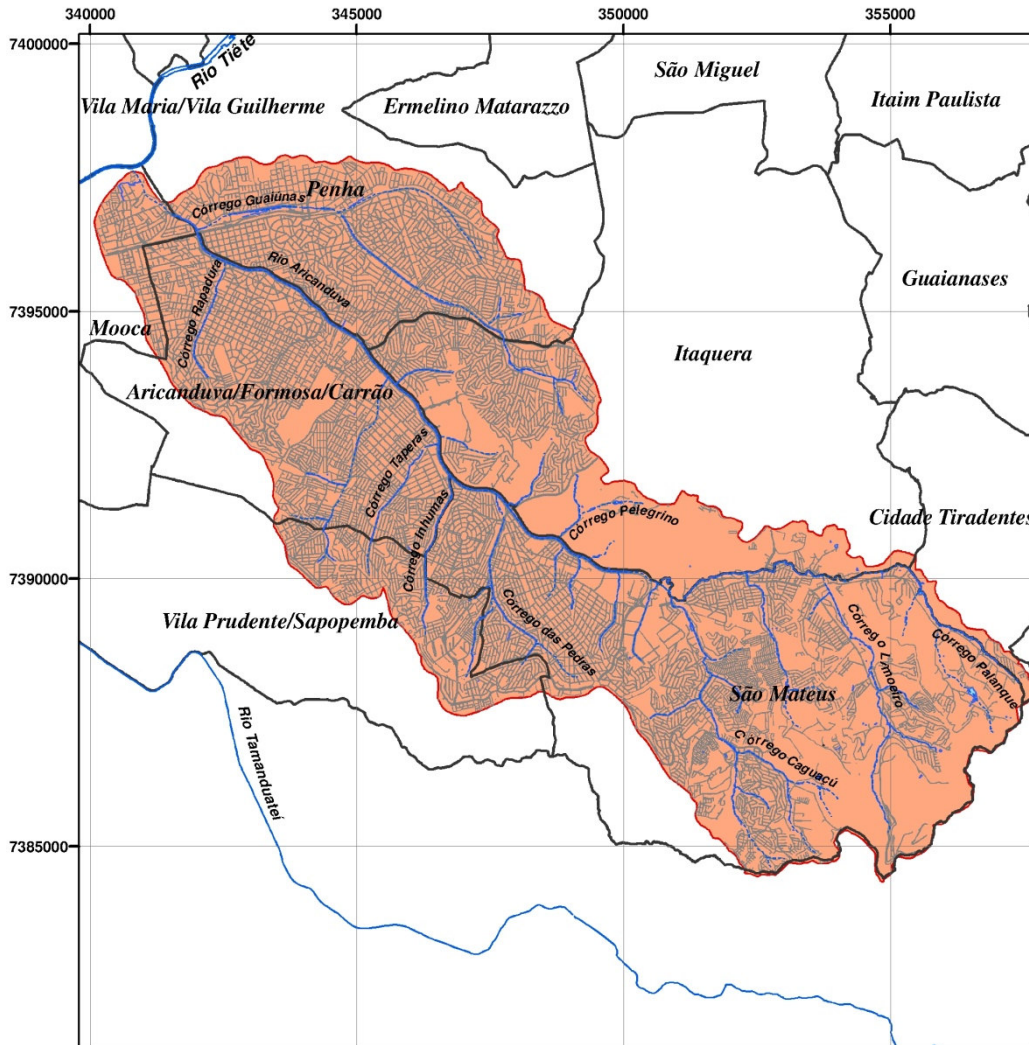
BACIA HIDROGRÁFICA DO RIO ARICANDUVA

A bacia hidrográfica do Rio Aricanduva é uma das principais bacias urbanas da cidade de São Paulo. Com uma área de drenagem de 100,4 km², ainda possui parte das áreas de cabeceiras relativamente pouco ocupadas, com uso do solo suburbano e rural, observando-se a presença de manchas de vegetação importantes e biodiversidade significativa. Os cursos médio e inferior do Rio Aricanduva já se situam em áreas mais densamente ocupadas, que geram cheias de grande magnitude até o seu desemboque no Rio Tietê.

Esta Bacia dispõe de informações hidrológicas monitoradas remotamente, pluviométricas e fluviométricas, compreendendo séries de eventos hidrológicos típicos que deverão ser utilizados na modelagem hidrológica e hidráulica da Bacia, especialmente na análise de funcionamento e operação das estruturas hidráulicas existentes e projetadas.

Esta bacia já foi objeto de inúmeros estudos realizados por diversas instituições, com evidente destaque para aqueles realizados pela Prefeitura de São Paulo. Mais recentemente, o Plano de Macrodrenagem (PDMAT), elaborado pelo DAEE, fez uma análise do comportamento hidráulico-hidrológico dessa bacia, e propôs um conjunto de medidas estruturais de controle de cheias, constituído por reservatórios e obras complementares, a maioria dos quais já construídos. Não se conseguiu, entretanto, atingir o estágio almejado de diminuição da frequência e magnitude das inundações, por razões diversas que caberá aos licitantes avaliarem.

Apresenta-se a seguir na figura, ilustração da bacia do Rio Aricanduva, destacando-se sua rede de drenagem com os seus principais tributários e o sistema viário existente, além dos limites geográficos das subprefeituras que têm interface com a bacia.



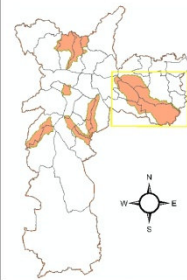
Rede Hidrográfica

Bacia do Rio Aricanduva

- Limite da Bacia do Rio Aricanduva
- Limite da Subprefeitura
- Hidrografia, Canais Abertos
- Hidrografia, Canais Fechados
- Sistema Viário

Fonte: Prefeitura de São Paulo

0 0.5 1 2 km



Bacia do Rio Aricanduva