

# 21ª Reunião Extraordinária do Fundurb

## Secretaria de Mobilidade e Transportes

11/02/2020

**DSV**

**CET**

**DTP**  
DEPARTAMENTO DE  
TRANSPORTES PÚBLICOS

**SPTrans**



**CIDADE DE  
SÃO PAULO**  
MOBILIDADE E  
TRANSPORTES

# SUPRESSÕES NOS PLANOS DE APLICAÇÃO 2018 E 2019

Nome da infraestrutura	Valor (R\$)
120. Requalificação Ciclovias. Ciclovia São João [MOB] – <b>PARCIAL</b> 2019	<b>-969.090,99</b>
107. Requalificação Ciclovias. Ciclovia Ponte dos Remédios [MOB] 2019	<b>-171.175,96</b>
39. Implantação de ciclovias. Bitencourt Rodrigues [MOB] 2018	<b>-25.459,21</b>
49. Implantação de ciclovias. Pires da Mota [MOB] 2018	<b>-243.276,92</b>
51. Implantação de ciclovias. Rio Branco [MOB] 2018	<b>-229.132,92</b>
53. Implantação de ciclovias. Venceslau Brás [MOB] 2018	<b>-62.233,63</b>
32. Implantação de ciclovias. Alexandre Dumas - 2 [MOB] 2018	<b>-560.102,68</b>
46. Implantação de ciclovias. Ponte Laguna [MOB] 2018	<b>-248.934,53</b>
14. Requalificação Ciclovias. Ciclovia Viaduto Antártica [MOB] 2018	<b>-392.066,39</b>
15. Requalificação Ciclovias. Ciclovia Luis Carlos Berrini / Funchal [MOB] 2018	<b>-940.902,85</b>
16. Requalificação Ciclovias. Ciclovia Faria Lima [MOB] 2018	<b>-1.314.608,78</b>
17. Requalificação Ciclovias. Ciclovia Faria Lima - trecho 2 [MOB] 2018	<b>-3.758.809,42</b>
20. Requalificação Ciclovias. Ciclovia Pacaembu [MOB] 2018	<b>-361.842,25</b>
<b>TOTAL</b>	<b>-9.277.636,53</b>

## INCLUSÕES NO PLANO DE APLICAÇÃO

Nome da infraestrutura	Valor (R\$)
Implantação da Ciclofaixa Abraão de Moraes + Ricardo Jafet trecho II - 2018	2.197.800,00
Implantação da Ciclofaixa Rebouças - 2018	1.548.000,00
Implantação da Ciclofaixa Roberto Marinho - 2018	2.295.000,00
Requalificação da Ciclofaixa Cerejeiras (trecho 1) – 2019	1.100.000,00
Requalificação da Ciclofaixa Cerejeiras (trecho 2) - 2018	52.450,00
Requalificação da Ciclofaixa Poeta - 2018	235.800,00
Requalificação da Ciclofaixa Jaraguá - 2018	1.646.550,00
<b>TOTAL</b>	<b>9.075.600,00</b>

# INCLUSÕES NO PLANO DE APLICAÇÃO

Nome da infraestrutura	Valor (R\$)
Supressões 2018	- 8.137.369,58
Inclusões 2018	7.974.600,00
Supressões 2019	-1.140.266,95
Inclusões 2019	1.100.000,00

# 2018 – com indicação das supressões

**DSV**

**CET**

**DTP**  
DEPARTAMENTO DE  
TRANSPORTES PÚBLICOS

**SPTrans**



**CIDADE DE  
SÃO PAULO**  
MOBILIDADE E  
TRANSPORTES

2018	Valor 2018
5. Ciclovias [SMT] [MOB]	3.970.514,90
6. Requalificação Ciclovias. Ciclofaixa Centro Etapa 7 [MOB]	314.387,53
7. Requalificação Ciclovias. Ciclofaixa Centro Etapa 1 [MOB]	295.744,61
8. Requalificação Ciclovias. Ciclofaixa Centro Etapa 5 [MOB]	626.515,31
9. Requalificação Ciclovias. Ciclofaixa Centro Etapa 9 [MOB]	166.656,46
10. Requalificação Ciclovias. Ciclofaixa Largo do Paissandu [MOB]	108.467,94
11. Requalificação Ciclovias. Ciclofaixa Centro Etapa 4 [MOB]	613.239,29
12. Requalificação Ciclovias. Ciclofaixa Marques de São Vicente [MOB]	127.958,27
13. Requalificação Ciclovias. Ciclofaixa Pacaembu - trecho 2 [MOB]	83.610,70
14. Requalificação Ciclovias. Ciclovias Viaduto Antartica [MOB]	392.066,39
15. Requalificação Ciclovias. Ciclovias Luis Carlos Berrini / Funchal [MOB]	940.902,85
16. Requalificação Ciclovias. Ciclovias Faria Lima [MOB]	1.314.608,78
17. Requalificação Ciclovias. Ciclovias Faria Lima - trecho 2 [MOB]	3.758.809,42
18. Requalificação Ciclovias. Ciclofaixa Cambuci (Rua Cesário Ramalho) [MOB]	623.125,69

19. Requalificação Ciclovias. Ciclofaixa Pacaembu / FAAP / Mackenzie [MOB]	388.959,24
20. Requalificação Ciclovias. Ciclovía Pacaembu [MOB]	361.842,25
21. Requalificação Ciclovias. Ciclofaixa Morumbi [MOB]	477.654,37
22. Requalificação Ciclovias. Ciclofaixa de ligação da ciclopassarela [MOB]	380.767,65
23. Requalificação Ciclovias. Ciclovía Figueira / Rangel [MOB]	272.864,65
24. Requalificação Ciclovias. Ciclofaixa Carvalho Pinto - trecho 1 [MOB]	753.908,65
25. Requalificação Ciclovias. Ciclofaixa Carvalho Pinto - trecho 2 [MOB]	62.143,09
26. Requalificação Ciclovias. Ciclofaixa Antônio Estevão de Carvalho [MOB]	789.499,69
27. Requalificação Ciclovias. Ciclofaixa Gamelinha [MOB]	1.109.254,12
28. Requalificação Ciclovias. Ciclofaixa Calim Eid - trecho 2 [MOB]	2.099.588,97
29. Requalificação Ciclovias. Ciclofaixa Calim Eid - trecho 1 [MOB]	179.932,49
30. Requalificação Ciclovias. Ciclovía Cruzeiro do Sul - trecho 2 [MOB]	597.138,58

31. Implantação de ciclovias. Alceu Maynard Araújo [MOB]	127.296,06
32. Implantação de ciclovias. Alexandre Dumas - 2 [MOB]	560.102,68
33. Implantação de ciclovias. Apucarana [MOB]	695.885,15
34. Implantação de ciclovias. Artur de Azevedo - 2 [MOB]	104.665,65
35. Implantação de ciclovias. Assis Ribeiro [MOB]	1.699.261,01
36. Implantação de ciclovias. Av. Engenheiro Caetano Álvares [MOB]	418.662,61
37. Implantação de ciclovias. Av José Ramon Urtiza [MOB]	330.969,77
38. Implantação de ciclovias. Av Ricardo Jafet [MOB]	721.344,36
39. Implantação de ciclovias. Bitencourt Rodrigues [MOB]	25.459,21
40. Implantação de ciclovias. Condessa de São Joaquim [MOB]	124.467,26



41. Implantação de ciclovias. Conexão Rodrigo Vieira [MOB]	28.288,01
42. Implantação de ciclovias. Conselheiro Furtado [MOB]	461.094,63
43. Implantação de ciclovias. Freire Cisneiro [MOB]	311.168,16
44. Implantação de ciclovias. Guadalupe [MOB]	96.179,25
45. Implantação de ciclovias. Iapo [MOB]	458.265,83
46. Implantação de ciclovias. Ponte Laguna [MOB]	248.934,53
47. Implantação de ciclovias. José Bernardo Pinto [MOB]	200.844,90
48. Implantação de ciclovias. Maria Luiza Americano [MOB]	1.151.322,18
49. Implantação de ciclovias. Pires da Mota [MOB]	243.276,92
50. Implantação de ciclovias. Presidente Altino [MOB]	96.179,25
51. Implantação de ciclovias. Rio Branco [MOB]	229.132,92
52. Implantação de ciclovias. Av. São Miguel [MOB]	1.371.968,69
53. Implantação de ciclovias. Venceslau Brás [MOB]	62.233,63



# 2018 – ANTES E DEPOIS

**DSV**

**CET**

**DTP**  
DEPARTAMENTO DE  
TRANSPORTES PÚBLICOS

**SPTrans**



**CIDADE DE  
SÃO PAULO**  
MOBILIDADE E  
TRANSPORTES

2018 - ANTES	Valor 2018	2018 - DEPOIS	Valor 2018
5. Ciclovias [SMT] [MOB]	3.970.514,90	5. Ciclovias [SMT] [MOB]	3.970.514,90
6. Requalificação Ciclovias. Ciclofaixa Centro Etapa 7 [MOB]	314.387,53	6. Requalificação Ciclovias. Ciclofaixa Centro Etapa 7 [MOB]	314.387,53
7. Requalificação Ciclovias. Ciclofaixa Centro Etapa 1 [MOB]	295.744,61	7. Requalificação Ciclovias. Ciclofaixa Centro Etapa 1 [MOB]	295.744,61
8. Requalificação Ciclovias. Ciclofaixa Centro Etapa 5 [MOB]	626.515,31	8. Requalificação Ciclovias. Ciclofaixa Centro Etapa 5 [MOB]	626.515,31
9. Requalificação Ciclovias. Ciclofaixa Centro Etapa 9 [MOB]	166.656,46	9. Requalificação Ciclovias. Ciclofaixa Centro Etapa 9 [MOB]	166.656,46
10. Requalificação Ciclovias. Ciclofaixa Largo do Paissandu [MOB]	108.467,94	10. Requalificação Ciclovias. Ciclofaixa Largo do Paissandu [MOB]	108.467,94
11. Requalificação Ciclovias. Ciclofaixa Centro Etapa 4 [MOB]	613.239,29	11. Requalificação Ciclovias. Ciclofaixa Centro Etapa 4 [MOB]	613.239,29
12. Requalificação Ciclovias. Ciclofaixa Marques de São Vicente [MOB]	127.958,27	12. Requalificação Ciclovias. Ciclofaixa Marques de São Vicente [MOB]	127.958,27
13. Requalificação Ciclovias. Ciclofaixa Pacaembu - trecho 2 [MOB]	83.610,70	13. Requalificação Ciclovias. Ciclofaixa Pacaembu - trecho 2 [MOB]	83.610,70
14. Requalificação Ciclovias. Ciclovia Viaduto Antartica [MOB]	392.066,39	18. Requalificação Ciclovias. Ciclofaixa Cambuci (Rua Cesário Ramalho) [MOB]	623.125,69
15. Requalificação Ciclovias. Ciclovia Luis Carlos Berrini / Funchal [MOB]	940.902,85	<b>Implantação da Ciclofaixa Abraão de Moraes + Ricardo Jafet trecho II - 2018</b>	<b>2.197.800,00</b>
16. Requalificação Ciclovias. Ciclovia Faria Lima [MOB]	1.314.608,78	<b>Implantação da Ciclofaixa Rebouças - 2018</b>	<b>1.548.000,00</b>
17. Requalificação Ciclovias. Ciclovia Faria Lima - trecho 2 [MOB]	3.758.809,42	<b>Implantação da Ciclofaixa Roberto Marinho - 2018</b>	<b>2.295.000,00</b>
18. Requalificação Ciclovias. Ciclofaixa Cambuci (Rua Cesário Ramalho) [MOB]	623.125,69		



19. Requalificação Ciclovias. Ciclofaixa Pacaembu / FAAP / Mackenzie [MOB]	388.959,24
20. Requalificação Ciclovias. Ciclovia Pacaembu [MOB]	361.842,25
21. Requalificação Ciclovias. Ciclofaixa Morumbi [MOB]	477.654,37
22. Requalificação Ciclovias. Ciclofaixa de ligação da ciclopasseira [MOB]	380.767,65
23. Requalificação Ciclovias. Ciclovia Figueira / Rangel [MOB]	272.864,65
24. Requalificação Ciclovias. Ciclofaixa Carvalho Pinto - trecho 1 [MOB]	753.908,65
25. Requalificação Ciclovias. Ciclofaixa Carvalho Pinto - trecho 2 [MOB]	62.143,09
26. Requalificação Ciclovias. Ciclofaixa Antônio Estevão de Carvalho [MOB]	789.499,69
27. Requalificação Ciclovias. Ciclofaixa Gamelinha [MOB]	1.109.254,12
28. Requalificação Ciclovias. Ciclofaixa Calim Eid - trecho 2 [MOB]	2.099.588,97
29. Requalificação Ciclovias. Ciclofaixa Calim Eid - trecho 1 [MOB]	179.932,49
30. Requalificação Ciclovias. Ciclovia Cruzeiro do Sul - trecho 2 [MOB]	597.138,58

19. Requalificação Ciclovias. Ciclofaixa Pacaembu / FAAP / Mackenzie [MOB]	388.959,24
20. Requalificação Ciclovias. Ciclovia Pacaembu [MOB]	361.842,25
21. Requalificação Ciclovias. Ciclofaixa Morumbi [MOB]	477.654,37
22. Requalificação Ciclovias. Ciclofaixa de ligação da ciclopasseira [MOB]	380.767,65
23. Requalificação Ciclovias. Ciclovia Figueira / Rangel [MOB]	272.864,65
24. Requalificação Ciclovias. Ciclofaixa Carvalho Pinto - trecho 1 [MOB]	753.908,65
25. Requalificação Ciclovias. Ciclofaixa Carvalho Pinto - trecho 2 [MOB]	62.143,09
26. Requalificação Ciclovias. Ciclofaixa Antônio Estevão de Carvalho [MOB]	789.499,69
27. Requalificação Ciclovias. Ciclofaixa Gamelinha [MOB]	1.109.254,12
28. Requalificação Ciclovias. Ciclofaixa Calim Eid - trecho 2 [MOB]	2.099.588,97
29. Requalificação Ciclovias. Ciclofaixa Calim Eid - trecho 1 [MOB]	179.932,49
30. Requalificação Ciclovias. Ciclovia Cruzeiro do Sul - trecho 2 [MOB]	597.138,58

31. Implantação de ciclovias. Alceu Maynard Araújo [MOB]	127.296,06
32. Implantação de ciclovias. Alexandre Dumas - 2 [MOB]	560.102,68
33. Implantação de ciclovias. Apucarana [MOB]	695.885,15
34. Implantação de ciclovias. Artur de Azevedo - 2 [MOB]	104.665,65
35. Implantação de ciclovias. Assis Ribeiro [MOB]	1.699.261,01
36. Implantação de ciclovias. Av. Engenheiro Caetano Álvares [MOB]	418.662,61
37. Implantação de ciclovias. Av José Ramon Urtiza [MOB]	330.969,77
38. Implantação de ciclovias. Av Ricardo Jafet [MOB]	721.344,36
39. Implantação de ciclovias. Bitencourt Rodrigues [MOB]	25.459,21
40. Implantação de ciclovias. Condessa de São Joaquim [MOB]	124.467,26

31. Implantação de ciclovias. Alceu Maynard Araújo [MOB]	127.296,06
33. Implantação de ciclovias. Apucarana [MOB]	695.885,15
34. Implantação de ciclovias. Artur de Azevedo - 2 [MOB]	104.665,65
35. Implantação de ciclovias. Assis Ribeiro [MOB]	1.699.261,01
36. Implantação de ciclovias. Av. Engenheiro Caetano Álvares [MOB]	418.662,61
37. Implantação de ciclovias. Av José Ramon Urtiza [MOB]	330.969,77
38. Implantação de ciclovias. Av Ricardo Jafet [MOB]	721.344,36
40. Implantação de ciclovias. Condessa de São Joaquim [MOB]	124.467,26
<b>Requalificação da Ciclofaixa Poeta - 2018</b>	<b>235.800,00</b>
<b>Requalificação da Ciclofaixa Jaraguá - 2018</b>	<b>1.646.550,00</b>

41. Implantação de ciclovias. Conexão Rodrigo Vieira [MOB]	28.288,01
42. Implantação de ciclovias. Conselheiro Furtado [MOB]	461.094,63
43. Implantação de ciclovias. Freire Cisneiro [MOB]	311.168,16
44. Implantação de ciclovias. Guadalupe [MOB]	96.179,25
45. Implantação de ciclovias. Iapo [MOB]	458.265,83
46. Implantação de ciclovias. Ponte Laguna [MOB]	248.934,53
47. Implantação de ciclovias. José Bernardo Pinto [MOB]	200.844,90
48. Implantação de ciclovias. Maria Luiza Americano [MOB]	1.151.322,18
49. Implantação de ciclovias. Pires da Mota [MOB]	243.276,92
50. Implantação de ciclovias. Presidente Altino [MOB]	96.179,25
51. Implantação de ciclovias. Rio Branco [MOB]	229.132,92
52. Implantação de ciclovias. Av. São Miguel [MOB]	1.371.968,69
53. Implantação de ciclovias. Venceslau Brás [MOB]	62.233,63

41. Implantação de ciclovias. Conexão Rodrigo Vieira [MOB]	28.288,01
42. Implantação de ciclovias. Conselheiro Furtado [MOB]	461.094,63
43. Implantação de ciclovias. Freire Cisneiro [MOB]	311.168,16
44. Implantação de ciclovias. Guadalupe [MOB]	96.179,25
45. Implantação de ciclovias. Iapo [MOB]	458.265,83
47. Implantação de ciclovias. José Bernardo Pinto [MOB]	200.844,90
48. Implantação de ciclovias. Maria Luiza Americano [MOB]	1.151.322,18
50. Implantação de ciclovias. Presidente Altino [MOB]	96.179,25
52. Implantação de ciclovias. Av. São Miguel [MOB]	1.371.968,69

54. Implantação de ciclovias. Vila Jaguará [MOB]	568.589,09
55. Implantação de ciclovias. Waldemar Tietz [MOB]	639.309,12
56. Implantação de ciclovias. Av. da Universidade [MOB]	3.342.341,00
57. Implantação de ciclovias. Av. Professor Almeida Prado [MOB]	
58. Implantação de ciclovias. Av. Prof. Ernesto de Moraes Leme [MOB]	
59. Implantação de ciclovias. Av. Prof. Lineu Prestes [MOB]	
60. Implantação de ciclovias. Av. Prof. Luciano Gualberto [MOB]	
61. Implantação de ciclovias. Av. Prof. Luciano Martins Rodrigues [MOB]	
62. Implantação de ciclovias. Av. Prof. Mello Moraes [MOB]	
63. Implantação de ciclovias. Praça da Prefeitura [MOB]	
64. Implantação de ciclovias. Praça do Relógio Solar [MOB]	
65. Implantação de ciclovias. Praça Alípio Correa Neto [MOB]	
66. Implantação de ciclovias. Praça Professor Jorge Americano [MOB]	
67. Implantação de ciclovias. Praça Prof. Reynaldo Porchat [MOB]	
68. Implantação de ciclovias. Praça Prof. Rubião Meira [MOB]	
69. Implantação de ciclovias. Rua do Lago [MOB]	
70. Implantação de ciclovias. Rua do Matão [MOB]	
71. Implantação de ciclovias. Rotatória A B Ulhoa Cintra [MOB]	

54. Implantação de ciclovias. Vila Jaguará [MOB]	568.589,09
55. Implantação de ciclovias. Waldemar Tietz [MOB]	639.309,12
56. Implantação de ciclovias. Av. da Universidade [MOB]	3.342.341,00
57. Implantação de ciclovias. Av. Professor Almeida Prado [MOB]	
58. Implantação de ciclovias. Av. Prof. Ernesto de Moraes Leme [MOB]	
59. Implantação de ciclovias. Av. Prof. Lineu Prestes [MOB]	
60. Implantação de ciclovias. Av. Prof. Luciano Gualberto [MOB]	
61. Implantação de ciclovias. Av. Prof. Luciano Martins Rodrigues [MOB]	
62. Implantação de ciclovias. Av. Prof. Mello Moraes [MOB]	
63. Implantação de ciclovias. Praça da Prefeitura [MOB]	
64. Implantação de ciclovias. Praça do Relógio Solar [MOB]	
65. Implantação de ciclovias. Praça Alípio Correa Neto [MOB]	
66. Implantação de ciclovias. Praça Professor Jorge Americano [MOB]	
67. Implantação de ciclovias. Praça Prof. Reynaldo Porchat [MOB]	
68. Implantação de ciclovias. Praça Prof. Rubião Meira [MOB]	
69. Implantação de ciclovias. Rua do Lago [MOB]	
70. Implantação de ciclovias. Rua do Matão [MOB]	
71. Implantação de ciclovias. Rotatória A B Ulhoa Cintra [MOB]	



# 2019– ANTES E DEPOIS

**DSV**

**CET**

**DTP**  
DEPARTAMENTO DE  
TRANSPORTES PÚBLICOS

**SPTrans**



**CIDADE DE  
SÃO PAULO**  
MOBILIDADE E  
TRANSPORTES

<b>2019 - ANTES</b>	<b>valor 2019</b>
30. Requalificação Ciclovias. Demais Rotas - Plano Cicloviário [MOB]	-
31. Requalificação Ciclovias. Ciclofaixa Afonso Lopes Vieira [MOB]	328.228,49
32. Requalificação Ciclovias. Ciclofaixa Gabriel Migliori [MOB]	386.134,55
33. Requalificação Ciclovias. Ciclofaixa Mandaqui [MOB]	110.727,68
34. Requalificação Ciclovias. Ciclofaixa Direitos Humanos [MOB]	635.554,31
35. Requalificação Ciclovias. Ciclofaixa Alfonso Renaldo Gallucci [MOB]	86.717,85
36. Requalificação Ciclovias. Ciclovia Braz Leme [MOB]	822.830,98
37. Requalificação Ciclovias. Ciclovia Braz Leme – Ligação [MOB]	103.948,44
38. Requalificação Ciclovias. Ciclofaixa Ponte da Casa Verde [MOB]	232.189,17
39. Requalificação Ciclovias. Ciclofaixa Ponte Julio de Mesquita Netto [MOB]	289.812,77
40. Requalificação Ciclovias. Ciclofaixa Orlando Garcia da Silveira [MOB]	220.890,43
41. Requalificação Ciclovias. Ciclofaixa Jose da Natividade Saldanha [MOB]	135.302,45
42. Requalificação Ciclovias. Ciclofaixa Olavo Fontoura [MOB]	642.051,09
43. Requalificação Ciclovias. Ciclofaixa Ananias Holanda de Oliveira [MOB]	93.779,57
44. Requalificação Ciclovias. Ciclofaixa Parque Novo Mundo [MOB]	305.631,01
45. Requalificação Ciclovias. Ciclofaixa Joaquina Ramalho [MOB]	397.715,76

<b>2019 - DEPOIS</b>	<b>valor 2019</b>
30. Requalificação Ciclovias. Demais Rotas - Plano Cicloviário [MOB]	-
31. Requalificação Ciclovias. Ciclofaixa Afonso Lopes Vieira [MOB]	328.228,49
32. Requalificação Ciclovias. Ciclofaixa Gabriel Migliori [MOB]	386.134,55
33. Requalificação Ciclovias. Ciclofaixa Mandaqui [MOB]	110.727,68
34. Requalificação Ciclovias. Ciclofaixa Direitos Humanos [MOB]	635.554,31
35. Requalificação Ciclovias. Ciclofaixa Alfonso Renaldo Gallucci [MOB]	86.717,85
36. Requalificação Ciclovias. Ciclovia Braz Leme [MOB]	822.830,98
37. Requalificação Ciclovias. Ciclovia Braz Leme – Ligação [MOB]	103.948,44
38. Requalificação Ciclovias. Ciclofaixa Ponte da Casa Verde [MOB]	232.189,17
39. Requalificação Ciclovias. Ciclofaixa Ponte Julio de Mesquita Netto [MOB]	289.812,77
40. Requalificação Ciclovias. Ciclofaixa Orlando Garcia da Silveira [MOB]	220.890,43
41. Requalificação Ciclovias. Ciclofaixa Jose da Natividade Saldanha [MOB]	135.302,45
42. Requalificação Ciclovias. Ciclofaixa Olavo Fontoura [MOB]	642.051,09
43. Requalificação Ciclovias. Ciclofaixa Ananias Holanda de Oliveira [MOB]	93.779,57
44. Requalificação Ciclovias. Ciclofaixa Parque Novo Mundo [MOB]	305.631,01
45. Requalificação Ciclovias. Ciclofaixa Joaquina Ramalho [MOB]	397.715,76



46. Requalificação Ciclovias. Ciclofaixa Pte. Domingos Franciulli Neto [MOB]	377.378,03
47. Requalificação Ciclovias. Ciclofaixa Amambai [MOB]	101.971,16
48. Requalificação Ciclovias. Ciclofaixa Santa Luiza de Marillac [MOB]	179.650,02
49. Requalificação Ciclovias. Ciclofaixa Guilherme Cotching [MOB]	484.433,62
50. Requalificação Ciclovias. Ciclovias Ponte Janio Quadros [MOB]	163.549,31
51. Requalificação Ciclovias. Ciclofaixa Parque Arariba - Trecho 1 [MOB]	285.293,27
52. Requalificação Ciclovias. Ciclofaixa Hebe Camargo [MOB]	896.272,81
53. Requalificação Ciclovias. Ciclofaixa Itapaiuna (Hebe Camargo) [MOB]	107.338,06
54. Requalificação Ciclovias. Ciclofaixa Atlantica [MOB]	340.657,11
55. Requalificação Ciclovias. Ciclofaixa Interlagos-Etapa 1 [MOB]	444.040,61
56. Requalificação Ciclovias. Ciclofaixa Acaccio Fontoura (Cidade Dutra) [MOB]	427.657,43
57. Requalificação Ciclovias. Ciclofaixa Rio Bonito [MOB]	223.150,18
58. Requalificação Ciclovias. Ciclofaixa do Grito [MOB]	213.828,72
59. Requalificação Ciclovias. Ciclofaixa Armando Arruda Pereira [MOB]	978.471,17
60. Requalificação Ciclovias. Ciclofaixa Luiz Gushiken - Trecho 2 [MOB]	159.029,81

46. Requalificação Ciclovias. Ciclofaixa Pte. Domingos Franciulli Neto [MOB]	377.378,03
47. Requalificação Ciclovias. Ciclofaixa Amambai [MOB]	101.971,16
48. Requalificação Ciclovias. Ciclofaixa Santa Luiza de Marillac [MOB]	179.650,02
49. Requalificação Ciclovias. Ciclofaixa Guilherme Cotching [MOB]	484.433,62
50. Requalificação Ciclovias. Ciclovias Ponte Janio Quadros [MOB]	163.549,31
51. Requalificação Ciclovias. Ciclofaixa Parque Arariba - Trecho 1 [MOB]	285.293,27
52. Requalificação Ciclovias. Ciclofaixa Hebe Camargo [MOB]	896.272,81
53. Requalificação Ciclovias. Ciclofaixa Itapaiuna (Hebe Camargo) [MOB]	107.338,06
54. Requalificação Ciclovias. Ciclofaixa Atlantica [MOB]	340.657,11
55. Requalificação Ciclovias. Ciclofaixa Interlagos-Etapa 1 [MOB]	444.040,61
56. Requalificação Ciclovias. Ciclofaixa Acaccio Fontoura (Cidade Dutra) [MOB]	427.657,43
57. Requalificação Ciclovias. Ciclofaixa Rio Bonito [MOB]	223.150,18
58. Requalificação Ciclovias. Ciclofaixa do Grito [MOB]	213.828,72
59. Requalificação Ciclovias. Ciclofaixa Armando Arruda Pereira [MOB]	978.471,17
60. Requalificação Ciclovias. Ciclofaixa Luiz Gushiken - Trecho 2 [MOB]	159.029,81

61. Requalificação Ciclovias. Ciclofaixa Luiz Gushiken - Trecho 1 [MOB]	234.448,92
62. Requalificação Ciclovias. Ciclofaixa Luiz Gushiken - Trecho 3 [MOB]	265.238,00
63. Requalificação Ciclovias. Ciclofaixa Estrada Eng Marcilac - Trecho 1 [MOB]	711.255,89
64. Requalificação Ciclovias. Ciclofaixa Estrada Eng Marcilac - Trecho 2 [MOB]	456.469,23
65. Requalificação Ciclovias. Ciclofaixa Jabaquara - Trecho 2 [MOB]	204.507,25
66. Requalificação Ciclovias. Ciclofaixa Jabaquara - Trecho 1 [MOB]	451.949,73
67. Requalificação Ciclovias. Ciclofaixa Jabaquara - Trecho 3 [MOB]	14.123,43
68. Requalificação Ciclovias. Ciclofaixa Moema [MOB]	477.654,37
69. Requalificação Ciclovias. Ciclofaixa Viaduto Paraíso [MOB]	69.769,74
70. Requalificação Ciclovias. Ciclofaixa Abel Ferreira - Trecho 3 [MOB]	283.315,99
71. Requalificação Ciclovias. Ciclofaixa Tatuapé / Pq Esportivo do Trabalhador [MOB]	242.075,57
72. Requalificação Ciclovias. Ciclofaixa Taubaté [MOB]	1.065.189,02
73. Requalificação Ciclovias. Ciclofaixa José Pinheiro Borges Trecho 1 [MOB]	274.841,93
74. Requalificação Ciclovias. Ciclofaixa Pari/Canindé - Trecho 2 [MOB]	186.994,20
75. Requalificação Ciclovias. Ciclofaixa Pedroso da Silveira [MOB]	142.364,17

61. Requalificação Ciclovias. Ciclofaixa Luiz Gushiken - Trecho 1 [MOB]	234.448,92
62. Requalificação Ciclovias. Ciclofaixa Luiz Gushiken - Trecho 3 [MOB]	265.238,00
63. Requalificação Ciclovias. Ciclofaixa Estrada Eng Marcilac - Trecho 1 [MOB]	711.255,89
64. Requalificação Ciclovias. Ciclofaixa Estrada Eng Marcilac - Trecho 2 [MOB]	456.469,23
65. Requalificação Ciclovias. Ciclofaixa Jabaquara - Trecho 2 [MOB]	204.507,25
66. Requalificação Ciclovias. Ciclofaixa Jabaquara - Trecho 1 [MOB]	451.949,73
67. Requalificação Ciclovias. Ciclofaixa Jabaquara - Trecho 3 [MOB]	14.123,43
68. Requalificação Ciclovias. Ciclofaixa Moema [MOB]	477.654,37
69. Requalificação Ciclovias. Ciclofaixa Viaduto Paraíso [MOB]	69.769,74
70. Requalificação Ciclovias. Ciclofaixa Abel Ferreira - Trecho 3 [MOB]	283.315,99
71. Requalificação Ciclovias. Ciclofaixa Tatuapé / Pq Esportivo do Trabalhador [MOB]	242.075,57
72. Requalificação Ciclovias. Ciclofaixa Taubaté [MOB]	1.065.189,02
73. Requalificação Ciclovias. Ciclofaixa José Pinheiro Borges Trecho 1 [MOB]	274.841,93
74. Requalificação Ciclovias. Ciclofaixa Pari/Canindé - Trecho 2 [MOB]	186.994,20
75. Requalificação Ciclovias. Ciclofaixa Pedroso da Silveira [MOB]	142.364,17

76. Requalificação Ciclovias. Ciclofaixa Serra da Bocaina [MOB]	296.309,54	76. Requalificação Ciclovias. Ciclofaixa Serra da Bocaina [MOB]	296.309,54
77. Requalificação Ciclovias. Ciclofaixa Taquari / Siqueira Bueno [MOB]	641.203,68	77. Requalificação Ciclovias. Ciclofaixa Taquari / Siqueira Bueno [MOB]	641.203,68
78. Requalificação Ciclovias. Ciclofaixa Abel Ferreira - Trecho1 [MOB]	310.150,50	78. Requalificação Ciclovias. Ciclofaixa Abel Ferreira - Trecho1 [MOB]	310.150,50
79. Requalificação Ciclovias. Ciclofaixa Abel Ferreira - Trecho2 [MOB]	255.634,07	79. Requalificação Ciclovias. Ciclofaixa Abel Ferreira - Trecho2 [MOB]	255.634,07
80. Requalificação Ciclovias. Ciclofaixa Parque da Mooca [MOB]	408.449,57	80. Requalificação Ciclovias. Ciclofaixa Parque da Mooca [MOB]	408.449,57
81. Requalificação Ciclovias. Ciclovía Ponte Vila Guilherme [MOB]	296.027,07	81. Requalificação Ciclovias. Ciclovía Ponte Vila Guilherme [MOB]	296.027,07
82. Requalificação Ciclovias. Ciclofaixa Vinte e Um de Abril [MOB]	363.537,06	82. Requalificação Ciclovias. Ciclofaixa Vinte e Um de Abril [MOB]	363.537,06
83. Requalificação Ciclovias. Ciclofaixa Paulo Andrighetti [MOB]	429.352,24	83. Requalificação Ciclovias. Ciclofaixa Paulo Andrighetti [MOB]	429.352,24
84. Requalificação Ciclovias. Ciclofaixa Adélia Chohfi [MOB]	374.553,34	84. Requalificação Ciclovias. Ciclofaixa Adélia Chohfi [MOB]	374.553,34
85. Requalificação Ciclovias. Ciclofaixa Parque São Lourenço [MOB]	1.038.919,44	85. Requalificação Ciclovias. Ciclofaixa Parque São Lourenço [MOB]	1.038.919,44
86. Requalificação Ciclovias. Ciclovía Arraias do Araguaia [MOB]	457.881,57	86. Requalificação Ciclovias. Ciclovía Arraias do Araguaia [MOB]	457.881,57
87. Requalificação Ciclovias. Ciclofaixa Jardim Helena/São Miguel - Trecho 1 [MOB]	1.037.507,10	87. Requalificação Ciclovias. Ciclofaixa Jardim Helena/São Miguel - Trecho 1 [MOB]	1.037.507,10
88. Requalificação Ciclovias. Ciclofaixa São Miguel [MOB]	659.564,14	88. Requalificação Ciclovias. Ciclofaixa São Miguel [MOB]	659.564,14
89. Requalificação Ciclovias. Ciclofaixa Vilanova Artigas [MOB]	551.943,61	89. Requalificação Ciclovias. Ciclofaixa Vilanova Artigas [MOB]	551.943,61
90. Requalificação Ciclovias. Ciclofaixa Escola Politécnica - Trecho 2 [MOB]	1.185.520,64	90. Requalificação Ciclovias. Ciclofaixa Escola Politécnica - Trecho 2 [MOB]	1.185.520,64

91. Requalificação Ciclovias. Ciclofaixa Camargo [MOB]	68.357,40
92. Requalificação Ciclovias. Ciclofaixa Lineu de Paula Machado [MOB]	937.513,22
93. Requalificação Ciclovias. Ciclovía Jorge João Saad/ Jacob Zveibil [MOB]	656.174,52
94. Requalificação Ciclovias. Ciclofaixa Juarez Tavora [MOB]	323.708,99
95. Requalificação Ciclovias. Ciclofaixa Otacilio Tomanik [MOB]	523.131,81
96. Requalificação Ciclovias. Ciclofaixa Vila Andrade / Vila Sônia [MOB]	1.230.998,08
97. Requalificação Ciclovias. Ciclofaixa Gaspar Moreira [MOB]	161.289,56
98. Requalificação Ciclovias. Ciclofaixa Coriolano [MOB]	444.605,55
99. Requalificação Ciclovias. Ciclofaixa Jaguare - Trecho 1 [MOB]	1.361.498,56
100. Requalificação Ciclovias. Ciclofaixa Jaguare - Trecho 2 [MOB]	896.837,75
101. Requalificação Ciclovias. Ciclovía Escola Politécnica - Trecho 1 [MOB]	316.929,75
102. Requalificação Ciclovias. Ciclofaixa Torres de Oliveira [MOB]	177.672,74
103. Requalificação Ciclovias. Ciclovía Jaguaré [MOB]	201.682,57
104. Requalificação Ciclovias. Ciclofaixa Rio Pequeno [MOB]	740.067,68
105. Requalificação Ciclovias. Ciclofaixa João Ramalho [MOB]	635.836,78
106. Requalificação Ciclovias. Ciclofaixa Tome de Souza [MOB]	536.690,31

91. Requalificação Ciclovias. Ciclofaixa Camargo [MOB]	68.357,40
92. Requalificação Ciclovias. Ciclofaixa Lineu de Paula Machado [MOB]	937.513,22
93. Requalificação Ciclovias. Ciclovía Jorge João Saad/ Jacob Zveibil [MOB]	656.174,52
94. Requalificação Ciclovias. Ciclofaixa Juarez Tavora [MOB]	323.708,99
95. Requalificação Ciclovias. Ciclofaixa Otacilio Tomanik [MOB]	523.131,81
96. Requalificação Ciclovias. Ciclofaixa Vila Andrade / Vila Sônia [MOB]	1.230.998,08
97. Requalificação Ciclovias. Ciclofaixa Gaspar Moreira [MOB]	161.289,56
98. Requalificação Ciclovias. Ciclofaixa Coriolano [MOB]	444.605,55
99. Requalificação Ciclovias. Ciclofaixa Jaguare - Trecho 1 [MOB]	1.361.498,56
100. Requalificação Ciclovias. Ciclofaixa Jaguare - Trecho 2 [MOB]	896.837,75
101. Requalificação Ciclovias. Ciclovía Escola Politécnica - Trecho 1 [MOB]	316.929,75
102. Requalificação Ciclovias. Ciclofaixa Torres de Oliveira [MOB]	177.672,74
103. Requalificação Ciclovias. Ciclovía Jaguaré [MOB]	201.682,57
104. Requalificação Ciclovias. Ciclofaixa Rio Pequeno [MOB]	740.067,68
105. Requalificação Ciclovias. Ciclofaixa João Ramalho [MOB]	635.836,78
106. Requalificação Ciclovias. Ciclofaixa Tome de Souza [MOB]	536.690,31



107. Requalificação Ciclovias. Ciclovía Ponte dos Remédios [MOB]	171.175,96
108. Requalificação Ciclovias. Ciclofaixa Caio Graco [MOB]	151.403,16
109. Requalificação Ciclovias. Ciclofaixa Artur de Azevedo [MOB]	436.413,96
110. Requalificação Ciclovias. Ciclofaixa João Moura [MOB]	729.333,88
111. Requalificação Ciclovias. Ciclofaixa E Ciclorrota Rua Gomes de Carvalho [MOB]	39.545,60
112. Requalificação Ciclovias. Ciclofaixa Centro – Etapa 3 [MOB]	720.012,42
113. Requalificação Ciclovias. Ciclofaixa Ponte das Bandeiras [MOB]	127.393,33
114. Requalificação Ciclovias. Ciclofaixa Consolação [MOB]	706.171,45
115. Requalificação Ciclovias. Ciclofaixa Martiniano de Carvalho [MOB]	763.795,05
116. Requalificação Ciclovias. Ciclofaixa Centro – Etapa 2 – Av. Vieira de Carvalho [MOB]	525.674,03
117. Requalificação Ciclovias. Ciclofaixa Centro – Etapa 6 [MOB]	829.892,69
118. Requalificação Ciclovias. Ciclofaixa Rangel Pestana / Alberto Marino [MOB]	154.510,31
119. Requalificação Ciclovias. Ciclofaixa Perdizes/ Santa Cecília/ Higienópolis [MOB]	1.177.611,52
120. Requalificação Ciclovias. Ciclovía São João [MOB]	1.147.952,32
121. Requalificação Ciclovias. Ciclofaixa Itapolis [MOB]	486.975,84

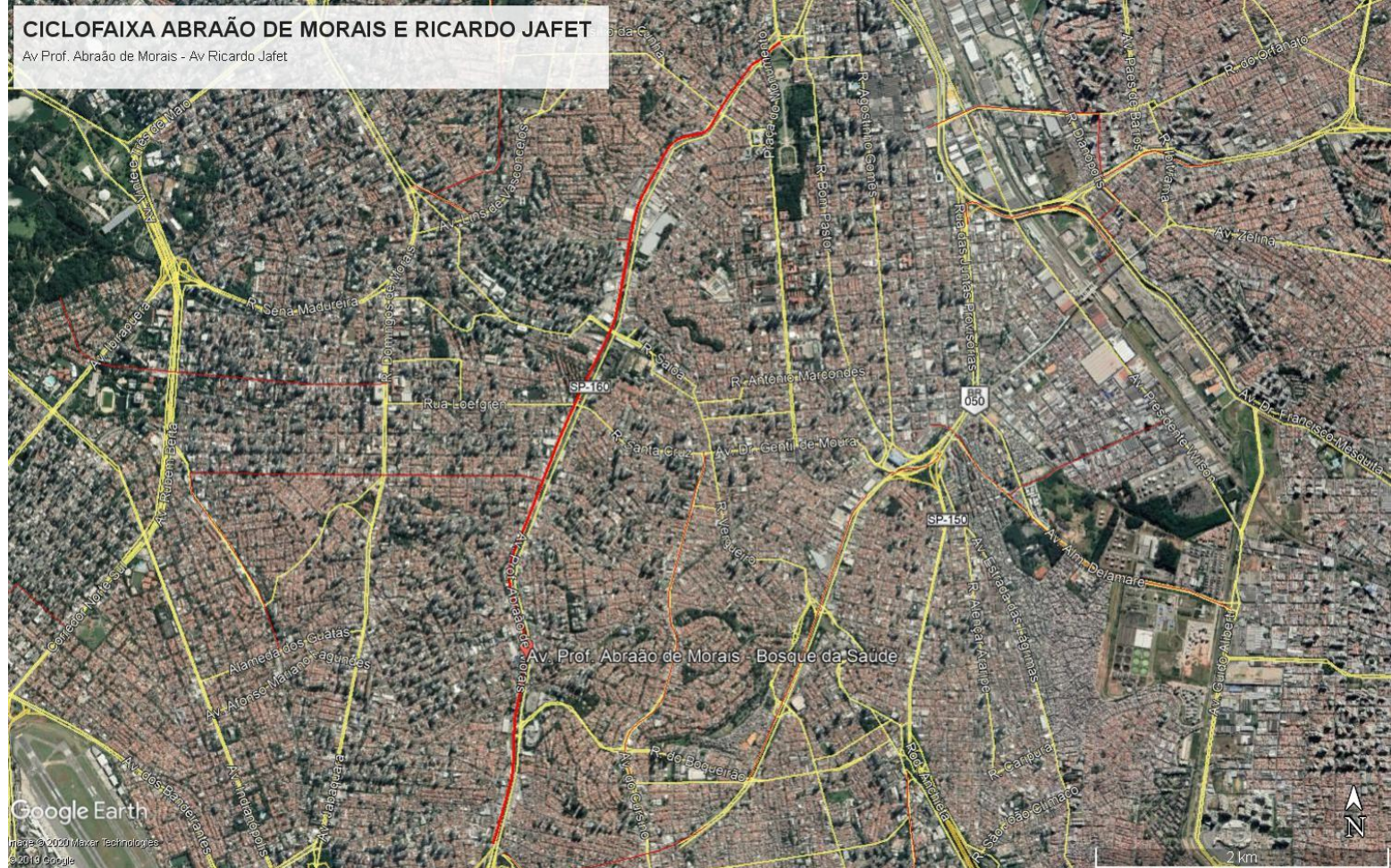
108. Requalificação Ciclovias. Ciclofaixa Caio Graco [MOB]	151.403,16
109. Requalificação Ciclovias. Ciclofaixa Artur de Azevedo [MOB]	436.413,96
110. Requalificação Ciclovias. Ciclofaixa João Moura [MOB]	729.333,88
111. Requalificação Ciclovias. Ciclofaixa E Ciclorrota Rua Gomes de Carvalho [MOB]	39.545,60
112. Requalificação Ciclovias. Ciclofaixa Centro – Etapa 3 [MOB]	720.012,42
113. Requalificação Ciclovias. Ciclofaixa Ponte das Bandeiras [MOB]	127.393,33
114. Requalificação Ciclovias. Ciclofaixa Consolação [MOB]	706.171,45
115. Requalificação Ciclovias. Ciclofaixa Martiniano de Carvalho [MOB]	763.795,05
116. Requalificação Ciclovias. Ciclofaixa Centro – Etapa 2 – Av. Vieira de Carvalho [MOB]	525.674,03
117. Requalificação Ciclovias. Ciclofaixa Centro – Etapa 6 [MOB]	829.892,69
118. Requalificação Ciclovias. Ciclofaixa Rangel Pestana / Alberto Marino [MOB]	154.510,31
119. Requalificação Ciclovias. Ciclofaixa Perdizes/ Santa Cecília/ Higienópolis [MOB]	1.177.611,52
121. Requalificação Ciclovias. Ciclofaixa Itapolis [MOB]	486.975,84
<b>Requalificação da Ciclofaixa Cerejeiras</b>	<b>1.152.450,00</b>



# CICLOFAIXA ABRAÃO DE MORAIS E RICARDO JAFET

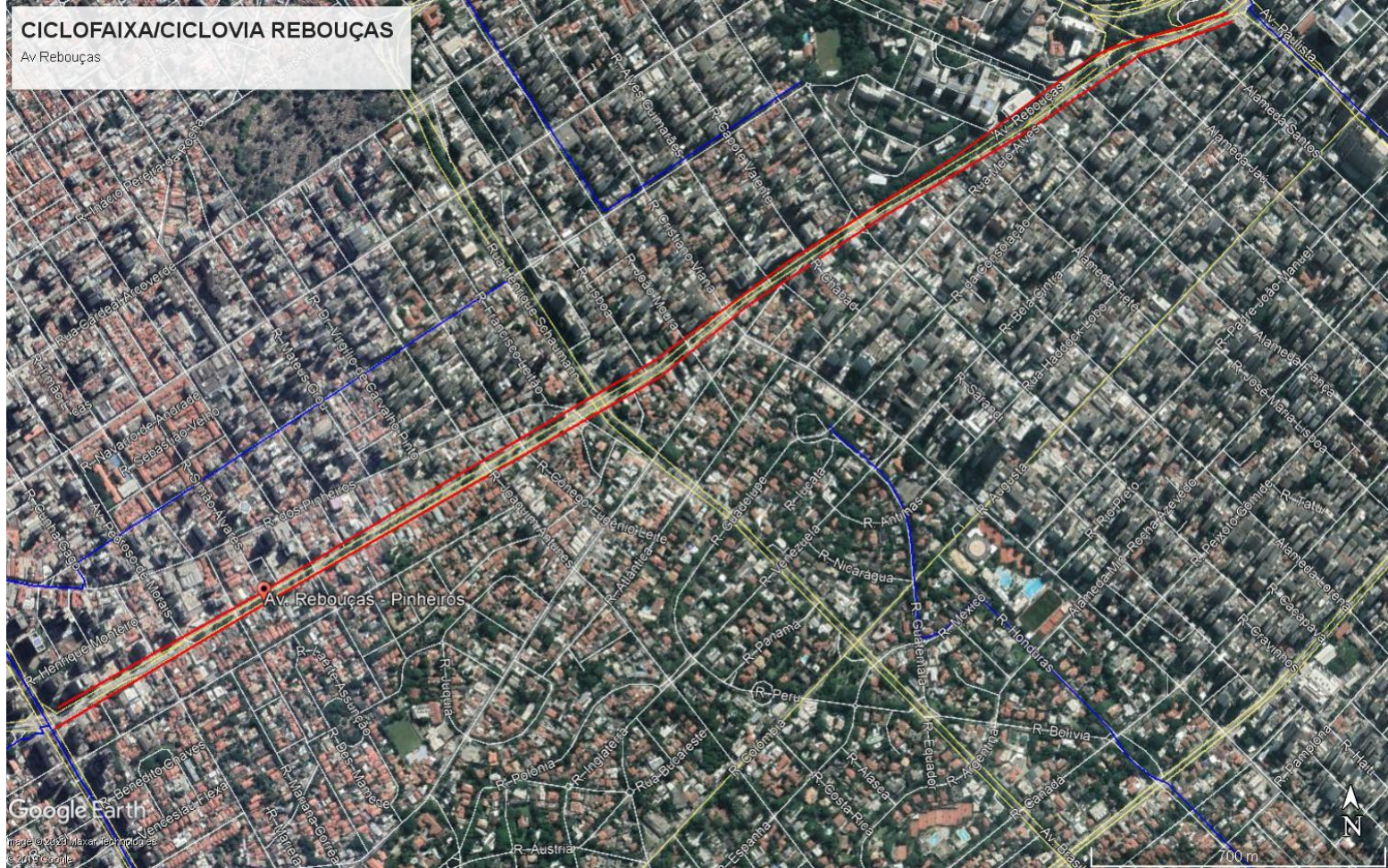
Av Prof. Abraão de Moraes - Av Ricardo Jafet

## Ciclofaixa Abraão de Moraes + Ricardo Jafet II





# Ciclofaixa Rebouças





# Ciclofaixa Cerejeiras



**CICLOFAIXA CEREJEIRAS**  
Av das Cerejeiras

Google Earth

Imagens © 2020 Maxar Technologies  
© 2019 Google





# Ciclofaixa Jaraguá

## CICLOFAIXA JARAGUÁ

Amador Aguiar - Prof. Onésimo Silveira - Nelson Palma Travassos - Prof. Miguel Franchini Neto - Jairo de Almeida Machado



**DSV**

**CET**

**DTP**  
DEPARTAMENTO DE  
TRANSPORTES PÚBLICOS

**SPTrans**



**PREFEITURA DE  
SÃO PAULO**  
MOBILIDADE  
E TRANSPORTES