
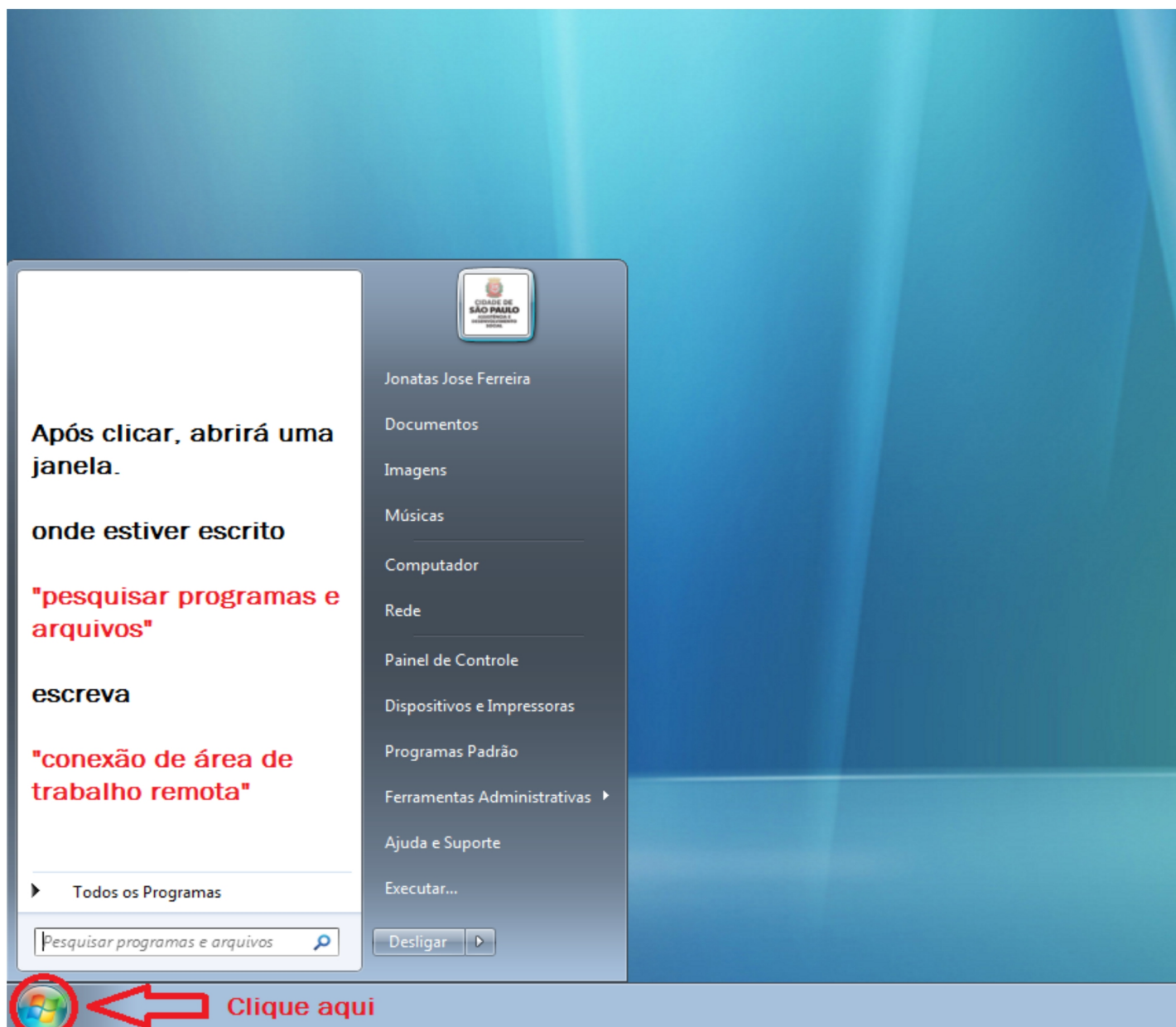


Acessando sua máquina de trabalho

PASSO 1

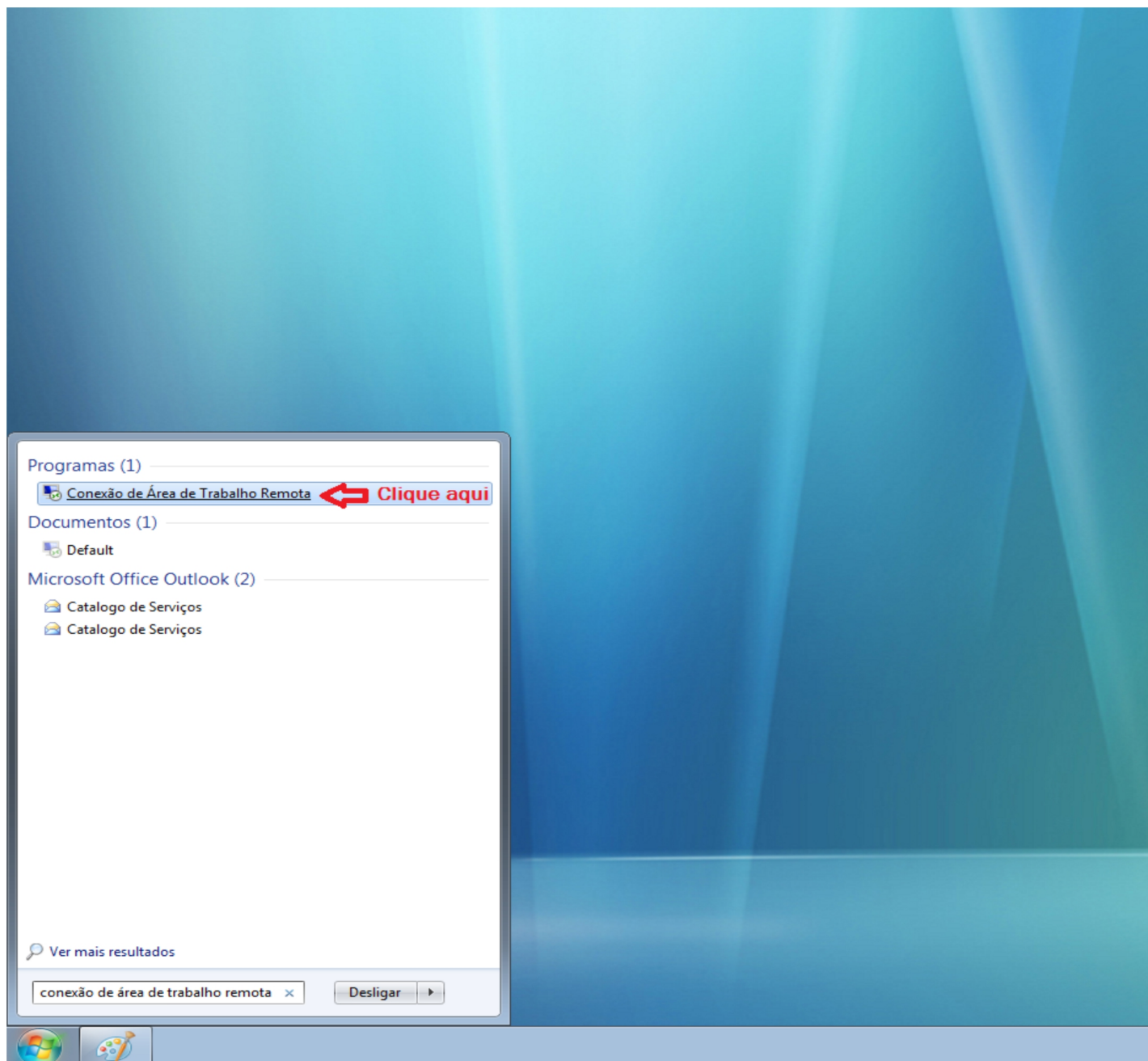
Para acessar o **seu computador** que se localiza na **secretaria** é preciso
Acessar a **Conexão de Área de Trabalho Remota** do windows

1. Clique no botão iniciar  , que se encontra no canto inferior esquerdo
2. Ao abrir a janela, digite "conexão de área de trabalho remoto"



PASSO 2

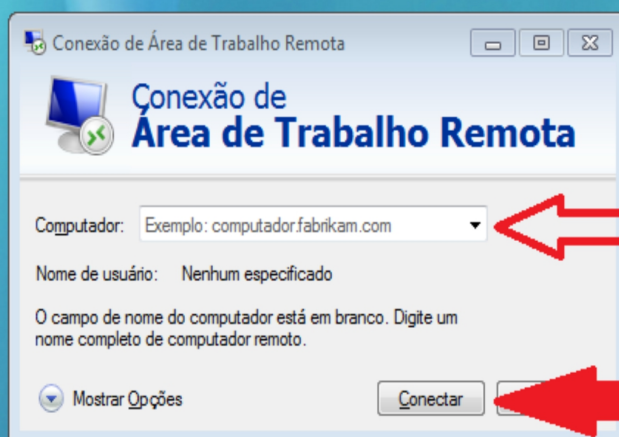
Ao digitar irá aparecer algumas opções **Clique nessa**  Conexão de Área de Trabalho Remota



PASSO 3

Ao abrir a janela você deve digitar o **nome** ou **IP** da sua **máquina de trabalho**

Exemplo: **SMADSGABXXX** ou **10.90.0.0**



Digite o nome ou
ip da sua
máquina

clique em "conectar"

PASSO 4

Ao abrir a janela você deve digitar seu login **rede\dxxxxxx** e sua **senha** de login

