

# Guia Orientação sobre procedimento de atendimento presencial e o uso de Equipamento de Proteção Individual -EPI

Algumas orientações:

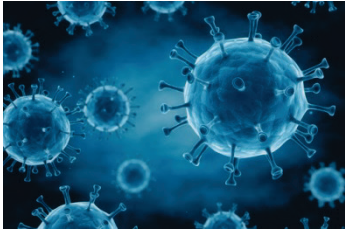


- Atendimento Presencial
- Higienização das Mãos
- Uso de EPI
- Máscara de Tecido

# Proteção contra o Coronavírus

## Orientações Gerais:

### INTRODUÇÃO:



O novo coronavírus (SARS-CoV-2) é um vírus identificado como a causa de um surto de doença respiratória detectado pela primeira vez em Wuhan, China.

Esse vírus é transmitido pelo ar, através de gotículas respiratórias da pessoa infectada (que toca boca, nariz, olhos e superfícies/objetos, contaminando-os e disseminando-o) e a necessidade de renovação de ar adequada, a fim de diminuir e diluir fontes poluidoras, incluindo agentes patógenos como o coronavírus.

Ainda há muito para aprendermos sobre a transmissibilidade, a gravidade e outros recursos associados ao SARS-CoV-2 e as investigações continuam em andamento em todo o mundo.

Até o momento, com a ausência de vacina e de tratamento específico para o coronavírus, as medidas preventivas no ambiente de trabalho, estratégicas e as mais importantes são: **higienização das mãos, proteção individual e restrição de contatos.**

São essas as medidas preventivas, no presente momento, contra a COVID-19, para minimizar a propagação do vírus.

Frente ao cenário, no Guia constam orientações para os/as trabalhadores/as dos serviços diretos e indiretos da rede de assistência social, em relação às medidas de autocuidado e prevenção que devem ser adotados, inclusive durante o atendimento presencial.

Vale destacar que o Guia foi formulado com base em informações oficiais dos Órgãos de Saúde, podendo a qualquer tempo ser atualizado, à medida que novas informações estiverem disponíveis.

*Fonte: Divisão de Vigilância em Saúde do Trabalhador da Coordenadoria de Vigilância em Saúde (DVISAT/COVISA)*

# Proteção contra o Coronavírus

## Atendimento Presencial:

### RECOMENDAÇÕES PARA ADEQUAR O LOCAL DE ATENDIMENTO:

- ✓ Sinalização na entrada da unidade - apontando para o fluxo de atendimento;
- ✓ Cartazes com orientações sobre a COVID-19, higiene respiratória e etiqueta da tosse;
- ✓ Fornecimento de máscara ao usuário sintomático e/ou identificado como caso suspeito;
- ✓ Proporcionar o distanciamento social recomendado pela Organização Mundial de Saúde, mantendo distância maior que um (1) metro entre as pessoas;
- ✓ Ampliar a frequência de limpeza de piso, bancadas, superfícies, corrimão, maçaneta e banheiros com álcool 70% ou hipoclorito de sódio 1%;
- ✓ Disponibilizar e garantir, para uso dos trabalhadores e dos usuários, local para lavagem frequente das mãos, provido de sabonete líquido e toalhas de papel descartável;
- ✓ Disponibilizar álcool gel 70%, para uso dos trabalhadores e dos usuários em pontos estratégicos de fácil acesso, para higiene das mãos, principalmente, em locais onde não há acesso fácil à lavagem das mãos.
- ✓ Garantir o distanciamento social dos usuários durante a espera do atendimento, dimensionando o número máximo de pessoas no ambiente e realizar demarcação no chão do distanciamento mínimo de 1 metro entre as pessoas;
- ✓ Propiciar boa ventilação, mantendo portas e janelas abertas tanto no espaço da recepção quanto na sala de atendimento;
- ✓ Nos procedimentos de limpeza do ambiente, recomenda-se NÃO utilizar ar comprimido ou água sob pressão, ou qualquer outro método que possa gerar respingos ou aerossóis;

Essas condutas se tornam urgentes para conter o avanço da pandemia.

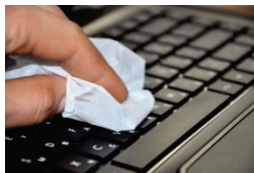


# Proteção contra o Coronavírus

## Atendimento Presencial:

### RECOMENDAÇÕES AO TRABALHADOR(A):

- ✓ Manter todos os cuidados gerais frente a pandemia por COVID-19 em relação à higienização dos ambientes, assim como os cuidados de higiene pessoal e distanciamento social;
- ✓ Evitar tocar nos olhos, nariz e boca com as mãos não lavadas;
- ✓ Seguir as medidas de etiqueta respiratória:
  - Se tossir ou espirrar, cobrir o nariz e a boca com cotovelo flexionado ou lenço de papel.
  - Utilizar lenço descartável para higiene nasal (descartar imediatamente após o uso e realizar a higiene das mãos).
  - Realizar a higiene das mãos após tossir ou espirrar.
- ✓ Lavar as mãos sempre que possível entre os atendimentos e utilizar álcool gel quando a atividade não permitir a frequência da lavagem das mãos. As orientações sobre a correta lavagem das mãos e do uso do álcool gel estão nas páginas seguintes.
- ✓ Evitar compartilhar objetos de uso pessoal, inclusive canetas e ferramentas. Caso necessário, higienizar antes e depois dos procedimentos com solução de água e sabão ou álcool 70%;
- ✓ Não comparecer ao trabalho se manifestar sintomas respiratórios e avisar a chefia. Pessoas com sintomas respiratórios, bem como os contatos intradomiciliares precisam permanecer em isolamento domiciliar por 14 dias, contados da data de início dos sintomas. Nessa situação, caso seja extremamente necessário sair de casa, usar máscara;
- ✓ Avisar imediatamente a chefia imediata, se vier a apresentar sintomas respiratórios durante o expediente de trabalho.





# Proteção contra o Coronavírus

## Atendimento Presencial:

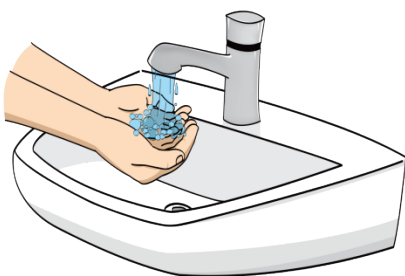
### RECOMENDAÇÕES EM CASO DE VISITA DOMICILIAR:

- ✓ Ao realizar visita domiciliar evitar entrar na residência do (a) usuário(a);
- ✓ Evitar tocar nos olhos, nariz e boca com as mãos não lavadas;
- ✓ Compartilhar os casos suspeitos e/ou problemas/dificuldades encontradas nas visitas domiciliares com a equipe saúde da família do território para as medidas de vigilância em saúde;
- ✓ Não solicitar assinatura do(a) usuário (a) para comprovação da visita domiciliar;
- ✓ Oriente o(a) usuário(a) sobre os canais de comunicação, evitando com isso o afluxo as unidades de atendimento.

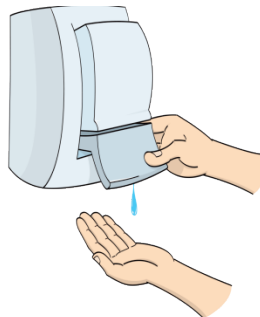


# Proteção contra o Coronavírus

## Higienização das Mãos:



1. Abra a torneira e molhe as mãos, evitando encostar na pia.



2. Aplique na palma da mão quantidade suficiente de sabonete líquido para cobrir todas as superfícies das mãos (seguir a quantidade recomendada pelo fabricante).



3. Ensaboe as palmas das mãos, friccionando-as entre si.



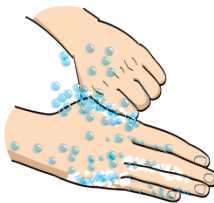
4. Esfregue a palma da mão direita contra o dorso da mão esquerda (e vice-versa) entrelaçando os dedos.



5. Entrelace os dedos e friccione os espaços interdigitais.



6. Esfregue o dorso dos dedos de uma mão com a palma da mão oposta (e vice-versa), segurando os dedos, com movimento de vai-e-vem.



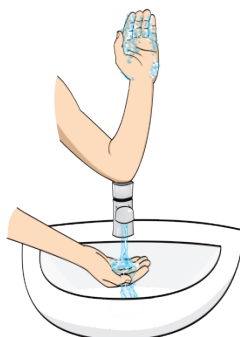
7. Esfregue o polegar direito, com o auxílio da palma da mão esquerda (e vice-versa), utilizando movimento circular.



8. Friccione as polpas digitais e unhas da mão esquerda contra a palma da mão direita, fechada em concha (e vice-versa), fazendo movimento circular.



9. Esfregue o punho esquerdo, com o auxílio da palma da mão direita (e vice-versa), utilizando movimento circular.



10. Enxágüe as mãos, retirando os resíduos de sabonete. Evite contato direto das mãos ensaboadas com a torneira.



11. Seque as mãos com papel-toalha descartável, iniciando pelas mãos e seguindo pelos punhos.

Para a técnica de Higienização Anti-séptica das mãos, seguir os mesmos passos e substituir o sabonete líquido comum por um associado a anti-séptico.

 **ANVISA**  
Agência Nacional de Vigilância Sanitária

Ministério da Saúde

# Proteção contra o Coronavírus

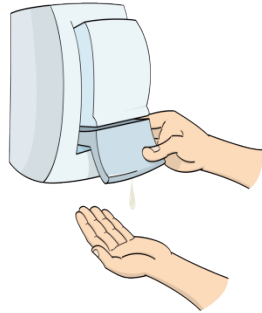
## Higienização das Mãos:

### “Higiene Simples das Mãos com Sabonete Líquido e Água”

- ✓Retirar acessórios (anéis, pulseiras, relógio), uma vez que sob estes objetos acumulam-se microrganismos não removidos com a lavagem das mãos.
- ✓Abrir a torneira e molhar as mãos, evitando encostar-se na pia.
- ✓Aplicar na palma da mão quantidade suficiente de sabonete líquido para cobrir todas as superfícies das mãos (seguir a quantidade recomendada pelo fabricante).
- ✓Ensaboar as palmas das mãos, friccionando-as entre si.
- ✓Esfregar a palma da mão direita contra o dorso da mão esquerda entrelaçando os dedos e vice-versa.
- ✓Entrelaçar os dedos e friccionar os espaços interdigitais.
- ✓Esfregar o dorso dos dedos de uma mão com a palma da mão oposta, segurando os dedos, com movimento de vai-e-vem e vice-versa.
- ✓Esfregar o polegar direito, com o auxílio da palma da mão esquerda, utilizando-se movimento circular e vice-versa.
- ✓Friccionar as polpas digitais e unhas da mão esquerda contra a palma da mão direita, fechada em concha, fazendo movimento circular e vice-versa.
- ✓Enxaguar as mãos, retirando os resíduos de sabonete. Evitar contato direto das mãos ensaboadas com a torneira.
- ✓Secar as mãos com papel toalha descartável. No caso de torneiras com contato manual para fechamento, sempre utilize papel toalha.
- ✓Duração do Procedimento: 40 a 60 segundos.

# Proteção contra o Coronavírus

## Higienização das Mãos com preparações alcoólicas (Gel ou Solução a 70% com 1-3% de Glicerina)



- 1.** Aplique na palma da mão quantidade suficiente do produto para cobrir todas as superfícies das mãos (seguir a quantidade recomendada pelo fabricante).



- 2.** Friccione as palmas das mãos entre si.



- 4.** Friccione a palma das mãos entre si com os dedos entrelaçados.

- 3.** Friccione a palma da mão direita contra o dorso da mão esquerda (e vice-versa) entrelaçando os dedos.

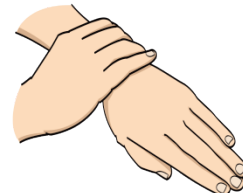
- 5.** Friccione o dorso dos dedos de uma mão com a palma da mão oposta (e vice-versa), segurando os dedos.



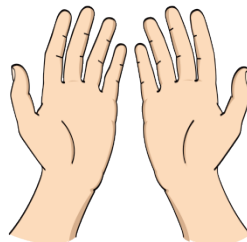
- 6.** Friccione o polegar direito, com o auxílio da palma da mão esquerda (e vice-versa), utilizando movimento circular.



- 7.** Friccione as polpas digitais e unhas da mão esquerda contra a palma da mão direita (e vice-versa), fazendo um movimento circular.



- 8.** Friccione os punhos com movimentos circulares.



- 9.** Friccionar até secar. Não utilizar papel toalha.



# Proteção contra o Coronavírus

## Higienização das Mãos:

### “Fricção Antisséptica das Mãos (com preparações alcoólicas)”

- ✓ Retirar acessórios (anéis, pulseiras, relógio), uma vez que sob estes objetos acumulam-se microrganismos não removidos com a lavagem das mãos.
- ✓ Aplicar na palma da mão quantidade suficiente do produto para cobrir todas as superfícies das mãos (seguir a quantidade recomendada pelo fabricante).
- ✓ Friccionar as palmas das mãos entre si.
- ✓ Friccionar a palma da mão direita contra o dorso da mão esquerda entrelaçando os dedos e vice-versa.
- ✓ Friccionar as palma das mãos entre si com os dedos entrelaçados.
- ✓ Friccionar o dorso dos dedos de uma mão com a palma da mão oposta, segurando os dedos e vice-versa.
- ✓ Friccionar o polegar direito, com o auxílio da palma da mão esquerda, utilizando-se movimento circular e vice-versa.
- ✓ Friccionar as polpas digitais e unhas da mão esquerda contra a palma da mão direita, fazendo um movimento circular e vice-versa.
- ✓ Friccionar até secar espontaneamente. Não utilizar papel toalha.
- ✓ Duração do Procedimento: 20 a 30 segundos.

# Proteção contra o Coronavírus

## Uso de Equipamentos de Proteção Individual - EPI

**Máscara Cirúrgica:** Deve ser utilizada para evitar a contaminação do profissional por gotículas respiratórias, quando o mesmo atuar a uma distância inferior a 1 metro e meio do usuário.

A manutenção do distanciamento (mais de um metro) entre o profissional e o usuário é importante para reduzir o risco de transmissão do vírus.

Descartar a máscara sempre que apresentar sujidade ou umidade visível.

A máscara cirúrgica normalmente é confeccionada de material tecido-não tecido (TNT). Possui no mínimo uma camada interna e uma camada externa e obrigatoriamente um elemento filtrante. A camada externa e o elemento filtrante devem ser resistentes à penetração de fluidos transportados pelo ar (repelência a fluidos). A máscara deve cobrir adequadamente a área do nariz e da boca do usuário. Possui um clipe nasal constituído de material maleável que permite o ajuste adequado do contorno do nariz e das bochechas.

**Luvas:** As luvas de procedimentos não cirúrgicos, devem ser utilizadas, conforme recomendada nas precauções padrão, quando houver risco de contato das mãos do profissional com sangue, fluidos corporais, secreções, excreções, mucosas, pele não íntegra e artigos ou equipamentos contaminados, de forma a reduzir a possibilidade de transmissão do vírus para o profissional, assim como, de usuário para usuário por meio das mãos do profissional.

As recomendações quanto ao uso de luvas:

- Troque as luvas sempre que entrar em contato com outro usuário;
- Não lavar ou usar novamente o mesmo par de luvas (as luvas não devem ser reutilizadas);
- Proceder à higienização das mãos imediatamente após a retirada das luvas, para evitar a transferência do vírus para outros usuários.

**Observação 1:** Para os casos sintomáticos, usar uma máscara é uma das medidas de prevenção para limitar a propagação de doenças respiratórias, incluindo o novo coronavírus (SARS-CoV-2). No entanto, este uso deve vir acompanhado de outras medidas igualmente relevantes que devem ser adotadas, como a higiene das mãos com água e sabonete líquido OU preparação alcoólica a 70%, antes e após a utilização das máscaras.



**Observação 2:** Para os profissionais, o uso da máscara tem a função de protegê-los do contágio e deve ser utilizadas juntamente com outros cuidados, conforme o tipo de atendimento que será realizado.

# Proteção contra o Coronavírus

## Uso de Máscara Cirúrgica:

### COMO USAR CORRETAMENTE

Confira dicas dos infectologistas Boaventura Braz e Moara Alves Santa Bárbara Borges e recomendações da Anvisa:



Higienizar as mãos (com água e sabão ou álcool em gel) antes e depois de colocar a máscara



A máscara deve cobrir nariz e boca. Deve ser amarrada de forma que se ajuste adequadamente ao rosto, minimizando aberturas



A pessoa não deve tocar na região frontal da máscara em hipótese alguma, seja na hora de colocar, durante o período de uso ou na hora de retirar



Retirar a máscara através dos fios que a compõem, nunca pela região frontal



Não utilizar no queixo, pescoço ou embaixo do nariz nos intervalos de uso



Não guardar no bolso

# Proteção contra o Coronavírus

## Uso de Máscara Cirúrgica:

### RECOMENDAÇÕES PARA USO CORRETO DA MÁSCARA CIRÚRGICA:

Os seguintes cuidados devem ser seguidos quando as máscaras cirúrgicas forem utilizadas:

- ✓ Higienize as mãos antes de colocar a máscara cirúrgica;
- ✓ Coloque a máscara cuidadosamente para cobrir a boca e o nariz e ajuste com segurança para minimizar os espaços entre a face e a máscara;
- ✓ Enquanto estiver em uso, evite tocar na parte da frente da máscara;
- ✓ Remova a máscara usando a técnica apropriada (ou seja, não toque na frente da máscara, que pode estar contaminada, mas remova sempre pelas tiras laterais);
- ✓ Após a remoção ou sempre que tocar inadvertidamente em uma máscara usada, deve-se realizar a higiene das mãos;
- ✓ Substitua as máscaras por uma nova máscara limpa e seca assim que a antiga tornar-se suja ou úmida;
- ✓ Não reutilize máscaras descartáveis.



Atenção: NUNCA se deve tentar realizar a limpeza da máscara cirúrgica já utilizada com nenhum tipo de produto. As máscaras cirúrgicas são descartáveis e não podem ser limpas ou desinfetadas para uso posterior e, quando úmidas, perdem a sua capacidade de filtração.



# Proteção contra o Coronavírus

## Uso de Máscara de Tecido:

### RECOMENDAÇÕES PARA USO CORRETO DA MÁSCARA DE TECIDO:

Os seguintes cuidados devem ser seguidos quando as máscaras de tecidos forem utilizadas:

- ✓ Pode ser de confecção caseira de tecidos, mas para efetividade é preciso que tenha pelo menos duas camadas de pano, ou seja dupla face;
- ✓ Deve ser confeccionada de modo que a máscara cubra totalmente a boca e nariz e que estejam bem ajustadas ao rosto, sem deixar espaços nas laterais;
- ✓ Deve ser de uso individual, não podendo ser compartilhada com ninguém;
- ✓ Higienize as mãos antes de colocar e após a retirada da máscara de tecido;
- ✓ Leve sempre pelo menos uma reserva e uma sacola para guardar a máscara suja, quando precisar trocar;
- ✓ Enquanto estiver utilizando a máscara, evite tocá-la e não fique ajustando a face;
- ✓ Remova a máscara pegando pelo laço ou nó da parte traseira, evitando de tocar na parte da frente;
- ✓ Ao chegar em casa, as máscaras usadas devem ser lavadas com água sanitária. Deixe de molho por cerca de dez minutos e enxague bem em água corrente;
- ✓ Após a secagem da máscara utilize o ferro quente e acondicione em saco plástico;
- ✓ Descarte a máscara sempre que apresentar sinais de deterioração ou funcionalidade comprometida.

#### Como colocar

Primeiro, é preciso higienizar as mãos. A pessoa deve **cobrir o nariz e a boca**, verificando se não há espaços entre ela e o rosto. É importante não tocar na máscara durante o uso



#### Cuidado ao retirar

A remoção deve ser **por trás e sem tocar na frente da máscara**.



# Proteção contra o Coronavírus

## Uso de Máscara de Tecido:

#MinhaMáscara

CORONAVÍRUS

### ATENÇÃO!

O uso das máscaras de pano não substitui as medidas de prevenção, como:

- O distanciamento social
- A etiqueta respiratória
- A higienização das mãos



Ministério da  
**Saúde**

# Referências:

COVISA – COORDENADORIA DE VIGILÂNCIA EM SAÚDE. **Recomendações às empresas e aos trabalhadores que realizam atendimento ao público (recepções, comércios, hotéis, bancos, etc) diante da pandemia do coronavírus (COVID-19).** São Paulo: PMSP, 2020. (Nota Técnica 07/dvisat/2020).

ANVISA – AGÊNCIA NACIONAL DE VIGILÂNCIA SANITÁRIA. **Orientações gerais para higiene das mãos em serviços de saúde.** Brasília: ANVISA, 2018. (Nota técnica nº01/2018 gvims/ggtes/anvisa).

\_\_\_\_\_. **Orientações para serviços de saúde: medidas de prevenção e controle que devem ser adotadas durante a assistência aos casos suspeitos ou confirmados de infecção pelo novo CORONAVÍRUS (SARS-CoV-2).** Brasília: ANVISA, 2020. (Nota Técnica gvims/ggtes/anvisa nº 04/2020 atualizada em 30/03/2020).