

Plano Diretor Estratégico do Município de São Paulo

Plataforma de Monitoramento, Relatório de Monitoramento 2021,
Atividades Revisão 2021 e Proposta de Conteúdo

Heliana Lombardi Artigiani
Coordenadora SMUL/ Planurb

CMPU – 36ª Reunião Extraordinária – 07/02/2022



**CIDADE DE
SÃO PAULO**
URBANISMO E
LICENCIAMENTO

SUMÁRIO

- 1. Introdução**
- 2. Relatório de atividades da plataforma de monitoramento do PDE 2021**
- 3. Relatório de Monitoramento PDE 2021**
- 4. Escopo e Etapas da Revisão Intermediária do PDE 2021 - propostas**



**CIDADE DE
SÃO PAULO**
URBANISMO E
LICENCIAMENTO

Estratégias do PDE



Um plano para socializar os ganhos da produção imobiliária



Um plano para assegurar o direito à moradia digna para quem precisa



Um plano para melhorar a mobilidade urbana



Um plano para qualificar a vida urbana nos bairros



Um plano para reorganizar as dinâmicas metropolitanas



Um plano para orientar o crescimento da cidade nas proximidades do transporte público



Um plano para promover o desenvolvimento econômico da cidade



Um plano para incorporar a agenda ambiental ao desenvolvimento da cidade



Um plano para preservar o patrimônio e valorizar as iniciativas culturais



Um plano para fortalecer a participação popular nas decisões dos rumos da cidade

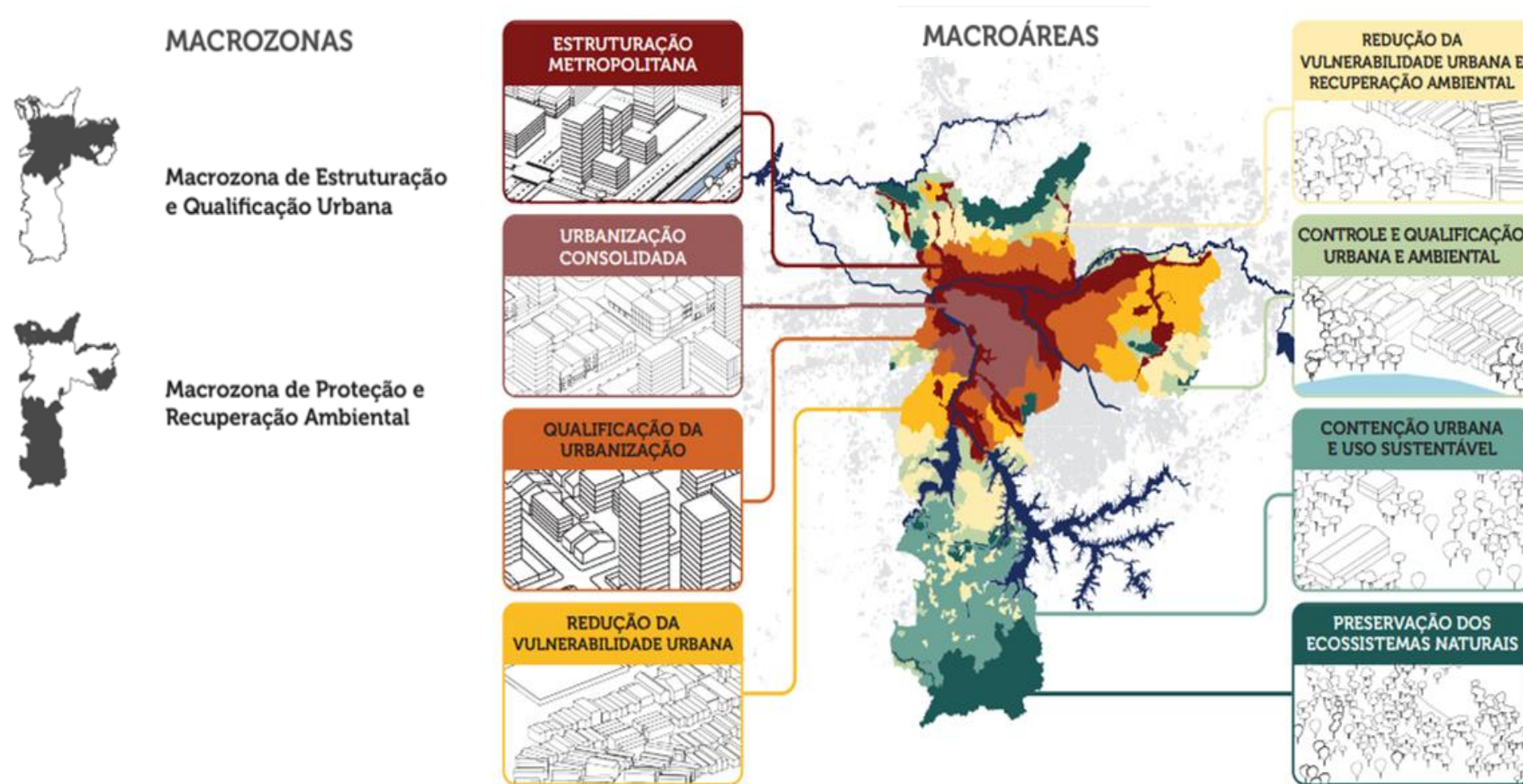
Estrutura do PDE

Lei nº 16.050/2014

TÍTULO I Abrangência, Conceitos, Princípios e Objetivos	TÍTULO II Ordenação Territorial	TÍTULO III Política e Sistemas Urbanos e Ambientais	TÍTULO IV Gestão Democrática e Sistema Municipal de Planejamento Urbano	TÍTULO V Disposições finais e transitórias
CAPÍTULO I – Da Abrangência e dos Conceitos	CAPÍTULO I – Da Estruturação e Ordenação Territorial	CAPÍTULO I – Da Política de Desenvolvimento Econômico Sustentável	CAPÍTULO I – Dos Componentes do Sistema Municipal de Planejamento Urbano	
CAPÍTULO I – Dos Princípios, Diretrizes e Objetivos	CAPÍTULO II – Da Regulação do Parcelamento, Uso e Ocupação do Solo e da Paisagem Urbana	CAPÍTULO II – Da Política Ambiental	CAPÍTULO II – Das Instâncias de Participação Popular	
	CAPÍTULO III – Dos Instrumentos de Política Urbana e de Gestão Ambiental	CAPÍTULO III– Do Sistema de Infraestrutura	CAPÍTULO III – Dos Instrumentos de Participação Social	
		CAPÍTULO IV– Da Política e do Sistema de Saneamento Ambiental	CAPÍTULO IV – Do Fundo Municipal de Desenvolvimento Urbano	
		CAPÍTULO V– Da Política e do Sistema de Mobilidade	CAPÍTULO V– Do Sistema Municipal de Planejamento e do Sistema de Informações, Monitoramento e Avaliação do PDE	
		CAPÍTULO VI – Do Sistema de Áreas Protegidas, Áreas Verdes e Espaços Livres		
		CAPÍTULO VII – Da Política de Habitação Social		
		CAPÍTULO VIII – Do Desenvolvimento Social e do Sistema de Equipamentos Urbanos e Sociais		

Principais conceitos

1. Elementos Estruturantes do Ordenamento Territorial



2. Rede de Estruturação e Transformação Urbana

2. Relatório de atividades da plataforma de monitoramento do PDE 2021



**CIDADE DE
SÃO PAULO**
URBANISMO E
LICENCIAMENTO

2.1 Caracterização e objetivos da Plataforma



Conceitos e definições

O PDE estabelece que deverão ser **criados indicadores para aferir a eficiência, eficácia e efetividade** do avanço da implementação em relação:

Instrumentos de política urbana e gestão ambiental

Objetivos do PDE, das Macroáreas e das Zonas Especiais

Ações prioritárias dos sistemas urbanos e ambientais



Publicação anual de **relatório de monitoramento e avaliação**.

Ampla publicidade aos documentos e informações produzido no processo de implementação do PDE, para assegurar o conhecimento dos conteúdos à população.

2.1 Caracterização e objetivos da Plataforma



Embasamento Legal

Legislação que orienta o desenvolvimento das cidades brasileiras e que define que haja um Sistema de Monitoramento e Avaliação relativo às propostas do Plano Diretor Estratégico (PDE):

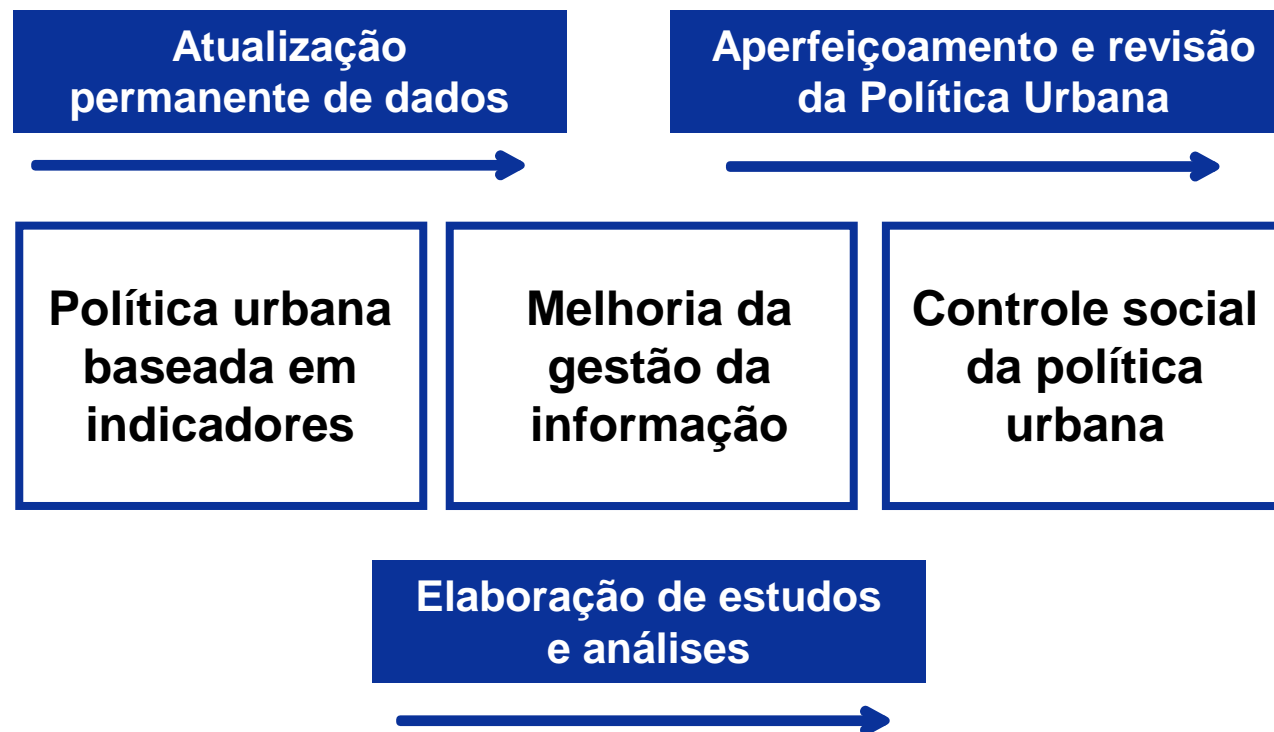
- Lei Federal nº 10.257/ 2001 – **Estatuto da Cidade** (Art. 42)
- Resolução nº 34 do Conselho Nacional das Cidades – **CONCIDADES** (Art. 6º)
- **PDE** - Lei Municipal nº 16.050/14 - Seção VI - Do **Monitoramento e da Avaliação da Implementação do PDE** (Art. 356 à 359)
- Decreto Municipal nº 57.490/16 (alterado pelo Decreto nº 57.950/2017):
 - **Regulamenta o Monitoramento e Avaliação** da Implementação do PDE - previsto nos Art. 356 à 359 do PDE
 - **Institui a criação** do Comitê Intersecretarial de Monitoramento e Avaliação da Implementação do PDE – **CIMPDE**

2.1 Caracterização e objetivos da Plataforma



Objetivos da Plataforma

As ações de Monitoramento e Avaliação constituem etapas do ciclo de estruturação de políticas públicas



2.1 Caracterização e objetivos da Plataforma



Objetivos da Plataforma

Subsídios à tomada de decisão

propiciar a gestores públicos e à sociedade civil informações para apoiar a tomada de decisões futuras.

Produção de indicadores

que reflitam a implementação dos objetivos do PDE, das Ações Prioritárias e Instrumentos de Política Urbana.

Dados abertos

fortalecer a cultura de sistematização, padronização e disponibilização de dados.

Controle Social e participação da sociedade

no acompanhamento da implementação do Plano Diretor e na realização de avaliações sobre o desenvolvimento da cidade.

Revisão periódica do PDE

subsidiar a revisão periódica do PDE e o aprimoramento dos instrumentos urbanísticos a ela relacionados.

2.2 Instrumentos urbanísticos e monitoramento do PDE



Monitoramento de Objetivos

“As atividades de monitoramento deverão possibilitar o acompanhamento, por meio de indicadores, dos “resultados alcançados em relação aos objetivos do Plano Diretor Estratégico, das Macroáreas e das Zonas Especiais” (Art. 358 PDE)

Plano
Diretor

Macroáreas

Zonas
Especiais

2.2 Instrumentos urbanísticos e monitoramento do PDE



Instrumentos urbanos e ambientais

“serão utilizados para a efetivação dos princípios e objetivos do PDE”

Função social da propriedade

- PEUC (Parcelamento, Edificação e utilização Compulsórios)
- IPTU Progressivo no Tempo

Direito de Construir

- OODC (Outorga Onerosa do Direito de Construir)
- TDC (Transferência do Direito de Construir)

Ordenamento e Reestruturação Urbana

- OUC (Operações Urbanas Consorciadas)
- PIU (Projetos de Intervenção Urbana)

Gestão ambiental

- EIA/RIMA (estudo e relatório de impacto ambiental)
- EIV (estudo e relatório de impacto de vizinhança)
- TCA (Termo de compromisso ambiental)
- TAC (Ajustamento de conduta ambiental)

16 instrumentos de gestão ambiental e política urbana

Política de habitação social

- Cota de Solidariedade
- Regularização Fundiária

Proteção ao Patrimônio Cultural

- Tombamento
- TICP (Território de Interesse da Cultura e da Paisagem),
- Registro do Patrimônio Imaterial
- LECAM (Levantamento e Cadastro Arqueológico do Município)

2.3 Manutenção e alimentação da Plataforma



50
bancos
de dados

21 temas
monitorados

192
indicadores

Números da Plataforma

QUANTIDADE DE INDICADORES POR TEMA	
Registro do Patrimônio Imaterial	1
ZEPEC	1
LECAM	3
Cota de Solidariedade	4
EVA	4
EIA/RIMA	4
IPTU Progressivo no Tempo	4
Tombamento	4
TDC	4
PEUC	5
PIU	5
ZEPAM	5
Regularização Fundiária*	5
EIV/RIV	6
OODC	6
FUNDURB	13
PIDE	17
ZEIS	20
EETU	27
Miols de Bairro	27
OUC	27
TOTAL	192

2.3 Manutenção e alimentação da Plataforma



Bancos de Dados - Fontes

Principais fontes de dados da Plataforma

SISACOE
Sistema de controle de obras e edificações

Empreendimentos residenciais verticais licenciados

Fonte: PMSP

RAIS
Relatório Anual de Informações Sociais

Nº de empregos formais e empresas por setor

Fonte: Ministério da Economia

Embraesp
Empresa brasileira de estudos sobre patrimônio

Empreendimentos verticais residenciais lançados

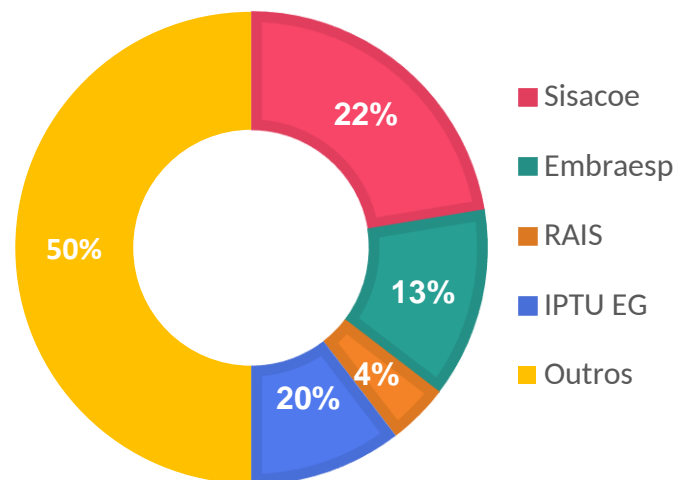
Fonte: Embraesp

IPTU EG
Emissões Gerais do Imposto Predial Territorial Urbano

Uso e ocupação do solo

Fonte: PSMP

% Indicadores por Fonte



Outras fontes

- **GEOINFO/Geosampa** (Outorga Onerosa, etc.)
- **DEUSO** (Cota Solidarietà, Transferência do Direito de Construir)
- **SP Urbanismo** (Operações Urbanas)
- **Secretaria Municipal do Verde** (dados ambientais)
- **Secretaria de Finanças/CEPEUC** (IPTU Progressivo)

2.3 Manutenção e alimentação da Plataforma



A Plataforma: interface web

MONITORAMENTO E AVALIAÇÃO DA IMPLEMENTAÇÃO DO PLANO DIRETOR ESTRATÉGICO



[Início](#) [Como usar?](#) [Metodologia](#) [Ações Prioritárias](#) [Dados Abertos](#) [Relatórios](#) [Legislação](#) [Comitê](#) [Sistema Municipal de Informação](#)

MONITORE E AVALIE OS RESULTADOS DO PDE PELA INTERNET

Confira os gráficos e mapas dos indicadores dos Instrumentos de Política Urbana de cada um dos objetivos do Plano Diretor e baixe os bancos de dados em formato aberto e georreferenciados.

Escolha a forma como deseja visualizar os indicadores

Estratégias

Instrumentos

Objetivos

Pesquisar por texto



Socializar os ganhos da produção da cidade



Promover o desenvolvimento econômico da cidade



Assegurar o direito a moradia digna



Incorporar a agenda ambiental ao desenvolvimento da cidade



Orientar o crescimento da cidade nas proximidades do transporte público



Preservar o patrimônio e valorizar as iniciativas culturais



Reorganizar as dinâmicas metropolitanas



Fortalecer a participação popular nas decisões dos rumos da cidade



Melhorar a mobilidade urbana



Qualificar a vida nos bairros

<https://monitoramentopde.gestaourbana.prefeitura.sp.gov.br/>

2.3 Manutenção e alimentação da Plataforma



Atividades da Plataforma

2021

- Criação de 57 novos indicadores
- Configuração de 17 mapas temáticos na plataforma
- Padronização do nome das variáveis dos indicadores
- Aprimoramentos da metodologia de georreferenciamento das unidades territoriais de análise (EETU e Miolo de Bairro)
- Aprimoramento da metodologia de georreferenciamento dos dados SISACOE
- Tratamento e atualização dos bancos de dados recebidos de 2019/2020 na plataforma

2022

- Tratamento e atualização dos bancos de dados 2021
- Georreferenciamento dos bancos de dados 2020 e 2021
- Associação de indicadores aos Objetivos do PDE
- Criação de indicadores para as Macroáreas
- Implementação do Sistema de Gerenciamento de Bancos de Dados (SGBD)

3. Relatório de Monitoramento do PDE 2021



**CIDADE DE
SÃO PAULO**
URBANISMO E
LICENCIAMENTO

Relatório de Monitoramento e Avaliação da Implementação do PDE 2014 a 2020

Sumário

2.1. Estruturação e ordenação territorial	2.2. Instrumentos de política urbana e de gestão ambiental	2.3. Política e sistemas urbanos e ambientais	2.4. Planos e Programas Municipais
Rede de Estruturação e Transformação Urbana	Instrumentos Indutores da Função Social da Propriedade	Política de Desenvolvimento Econômico Sustentável	Planos Municipais
Eixos de Estruturação da Transformação Urbana	Instrumentos do Direito de Construir	Política e Sistema de Saneamento Ambiental	Programas Municipais Urbanos e Ambientais
	Instrumentos de Ordenamento e Reestruturação Urbana	Política e Sistema de Mobilidade	
	Instrumentos de Gestão Ambiental	Sistema de Áreas Protegidas, Áreas Verdes e Espaços Livres	
		Política de Habitação Social	
		Sistema de Equipamentos Urbanos e Sociais	
		Sistema de Proteção ao Patrimônio Cultural	

*Versão: Outubro/2021
(As versões anteriores de Abril/2021 e Agosto/2021 foram revisadas e ampliadas)

3.1. Estruturação e Ordenação Territorial



- Rede de Estruturação e Transformação Urbana
- Eixos de Estruturação da Transformação Urbana (EETU)

Rede de Estruturação e Transformação Urbana

(Título II, Cap. I, Seção III)

Projetos estratégicos previstos no PDE 2014:

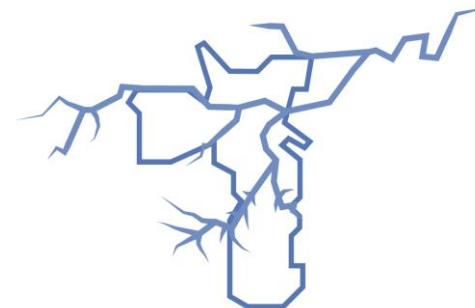
**Macroárea de
Estruturação
Metropolitana
(MEM)**



**Rede Estrutural
de Transporte
Coletivo**



**Rede Hídrica
Ambiental**



**Rede de
Estruturação
Local**



Rede de Estruturação e Transformação Urbana

(Título II, Cap. I, Seção III)

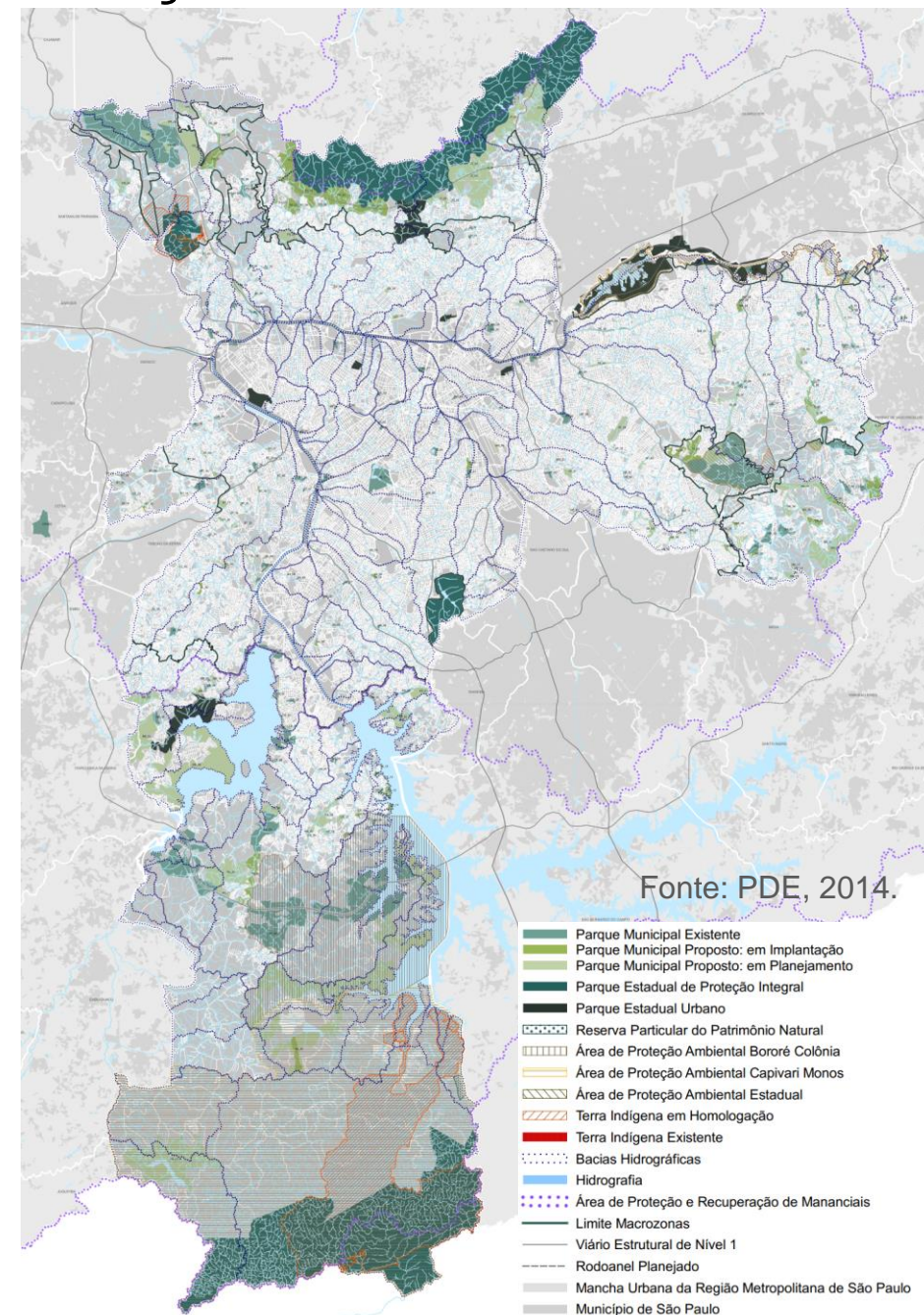


Rede Hídrica Ambiental

Composta pelo conjunto de cursos d'água, cabeceiras de drenagem, parques urbanos, lineares e naturais, áreas verdes significativas, áreas protegidas e espaços livres.

Resultados da Aplicação (2014-2020)

- **Implementação de parques: 8 dos 167 novos parques** previstos no Quadro 7 do PDE **(4,7% do total)** haviam sido implementados ou estavam em estágio de implementação;
- O **Programa Municipal de Recuperação Ambiental de Fundos de Vale** foi **iniciado parcialmente** por meio de intervenções do poder público municipal.



Rede de Estruturação e Transformação Urbana

(Título II, Cap. I, Seção III)

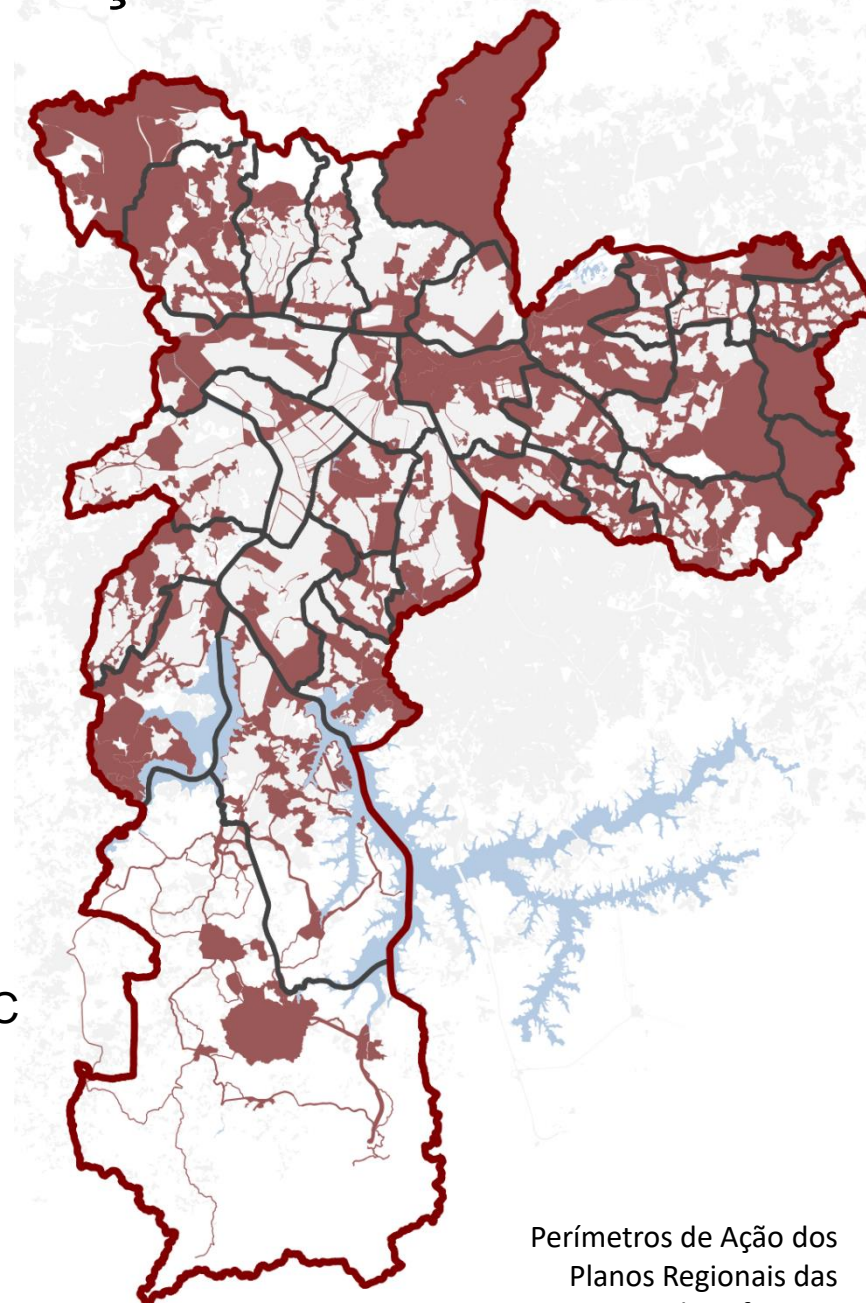


Rede de Estruturação Local

Articula políticas públicas setoriais (habitação, mobilidade, meio ambiente, equipamentos urbanos e sociais) para realizar transformações urbanas locais, especialmente nas áreas de maior vulnerabilidade, qualificando centralidades existentes e estimulando a criação de novas.

Resultados da Aplicação (2014-2020)

- **Planos Regionais** das Subprefeituras (PRS): **realizados e publicados** (Decreto 57.537/2016) – Assim, foram **elaborados 380 Perímetros de Ação**;
- **Planos de Ação** das Subprefeituras: **elaborados para o Biênio 2019-2020**;
- **Planos de Bairro**: em 2020 elaborado o “Guia para Planos de Bairro” (PMSP/FGC – 2º plano de Ação em Governo Aberto);
- **Áreas de Estruturação Local (AEL)**: **nenhum projeto urbanístico elaborado.**



Perímetros de Ação dos
Planos Regionais das
Subprefeituras

Rede de Estruturação e Transformação Urbana

(Título II, Cap. I, Seção III)

Macroárea de Estruturação Metropolitana (MEM)

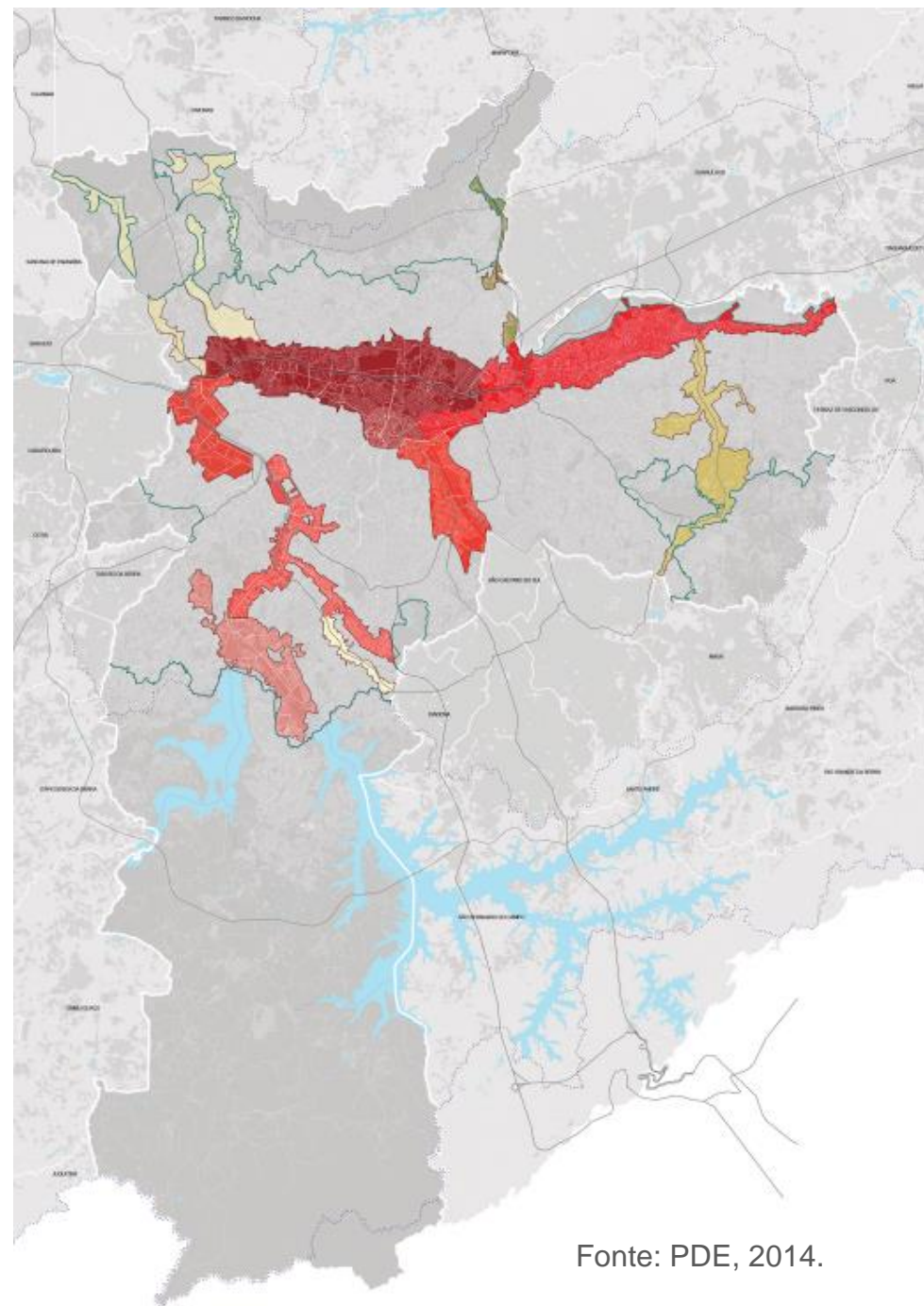


Possui papel estratégico na reestruturação de São Paulo, pois em seu território se localizam os principais eixos que articulam polos e municípios da Região Metropolitana de São Paulo, além de possuir regiões que passam por intensos processos de mudança nos padrões de uso e ocupação, com grande potencial de transformação.

Resultados da Aplicação (2014-2020)

- I - Setor Orla
Ferroviária e Fluvial
- Arco Tietê **(Em elaboração)**
- Arco Leste **(Em elaboração)**
- Arco Tamanduateí **(PL 723/15)**
- Arco Pinheiros **(PL 427/19)**
- Faria Lima / Águas
Espraiadas / Chucri Zaidan
- Arco Jurubatuba **(PL 204/18)**
- III - Setor Central
Setor Central **(PL 712/20)**
- II - Setor Eixos
de Desenvolvimento
- Avenida Cupecê
- Noroeste
- Arco Jacu-Pêssego
- Fernão Dias

Em estudo

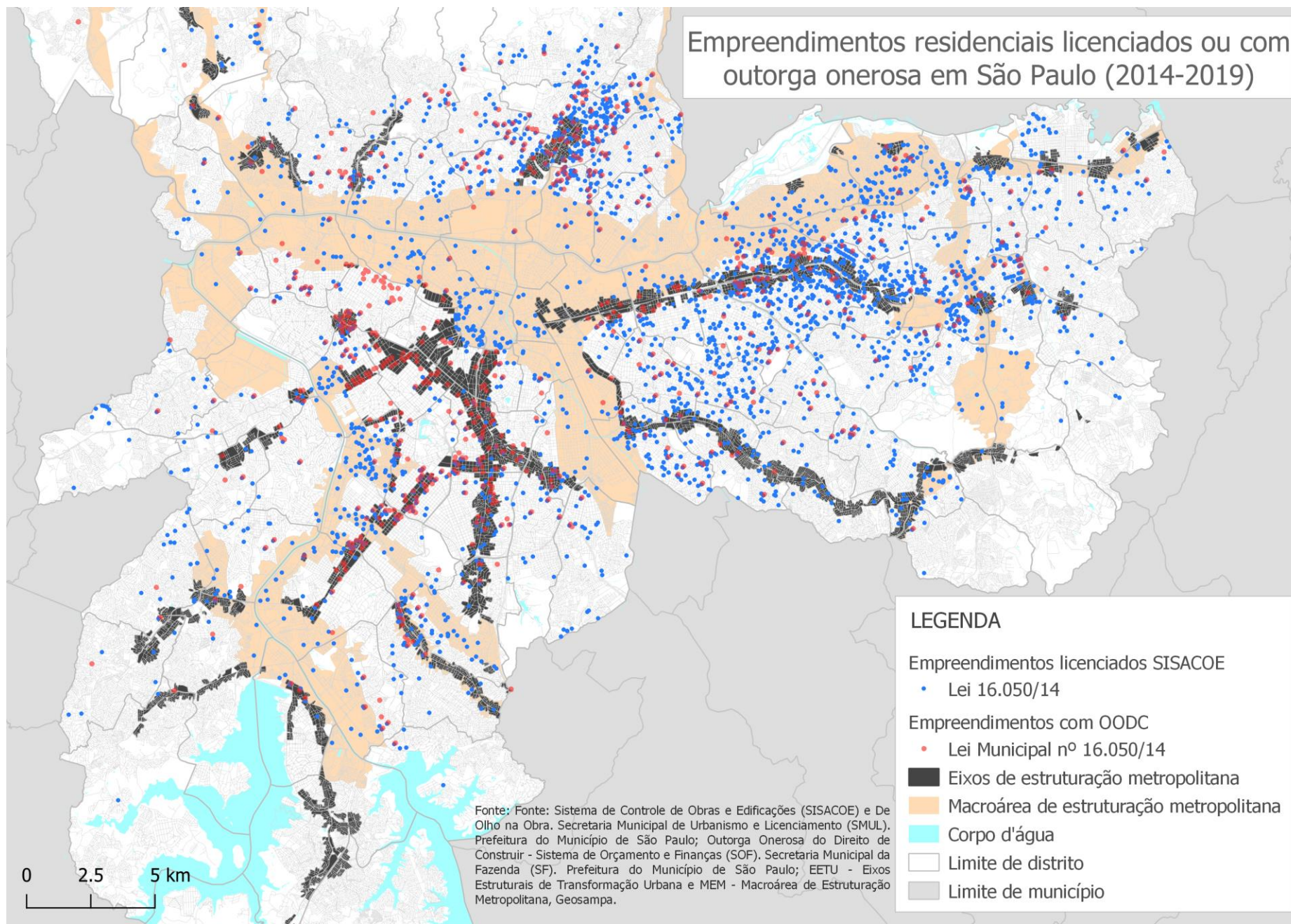


Fonte: PDE, 2014.

Rede de Estruturação e Transformação Urbana

(Título II, Cap. I, Seção III)

Macroárea de Estruturação Metropolitana (MEM) E Eixos de Estruturação



Rede de Estruturação e Transformação Urbana

(Título II, Cap. I, Seção III)

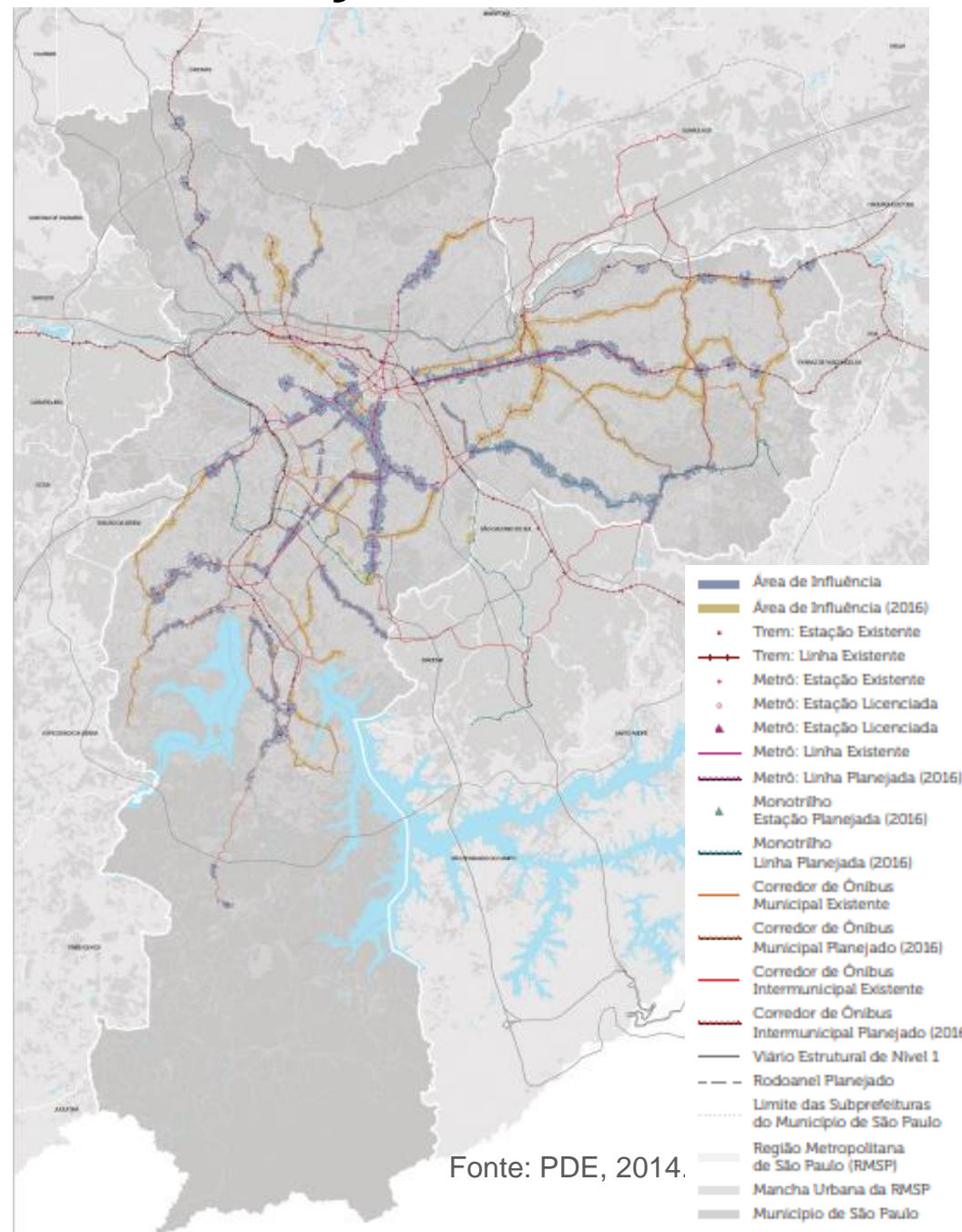


Rede Estrutural de Transporte Coletivo

Define onde serão os Eixos de Estruturação da Transformação Urbana (EETU), áreas da cidade que devem concentrar o processo de adensamento habitacional e construtivo associado à qualificação do espaço público.

Resultados da Aplicação (2014-2020)

- **Eixos:** Dos 33,40 km² de Eixos previstos, foram ativados **5,66 km²** (17% do total).
- **Corredores de ônibus:** **Leste-Itaquera** (1,04 km²); **Av. Eng. Luiz Carlos Berrini** (0,04km²).
- **Prolongamento Metrô:** **Linha 5 - Lilás do Metrô** (0,69 km²); **Linha 6 – Laranja do Metrô** (3,89 km²).



Eixos de Estruturação da Transformação Urbana

(Título II, Cap. II, Seção VIII)

Plano Diretor Estratégico - PDE

Áreas de Influência dos eixos existentes – EETU (Mapa 03) e dos eixos previstos ativados por decreto (Mapa 03A)

Eixos

Áreas de influência
dos EETU
A- Estações;
B- Eixo da via



Miolos

Demais áreas do território municipal localizadas na Zona Urbana, excluídas as ZEP, ZEPAM, ZEIS, ZER-1 e demais zonas de uso, onde a Lei nº13.885/2004 definiu parâmetros mais restritivos que aqueles definidos no Quadro 02A do PDE, até a revisão da LPUOS

Parcelamento, Uso e Ocupação do Solo - LPUOS

ZEU e ZEU-a

ZEUP ativadas por decreto

ZEM e ZEMP ativadas por leis específicas

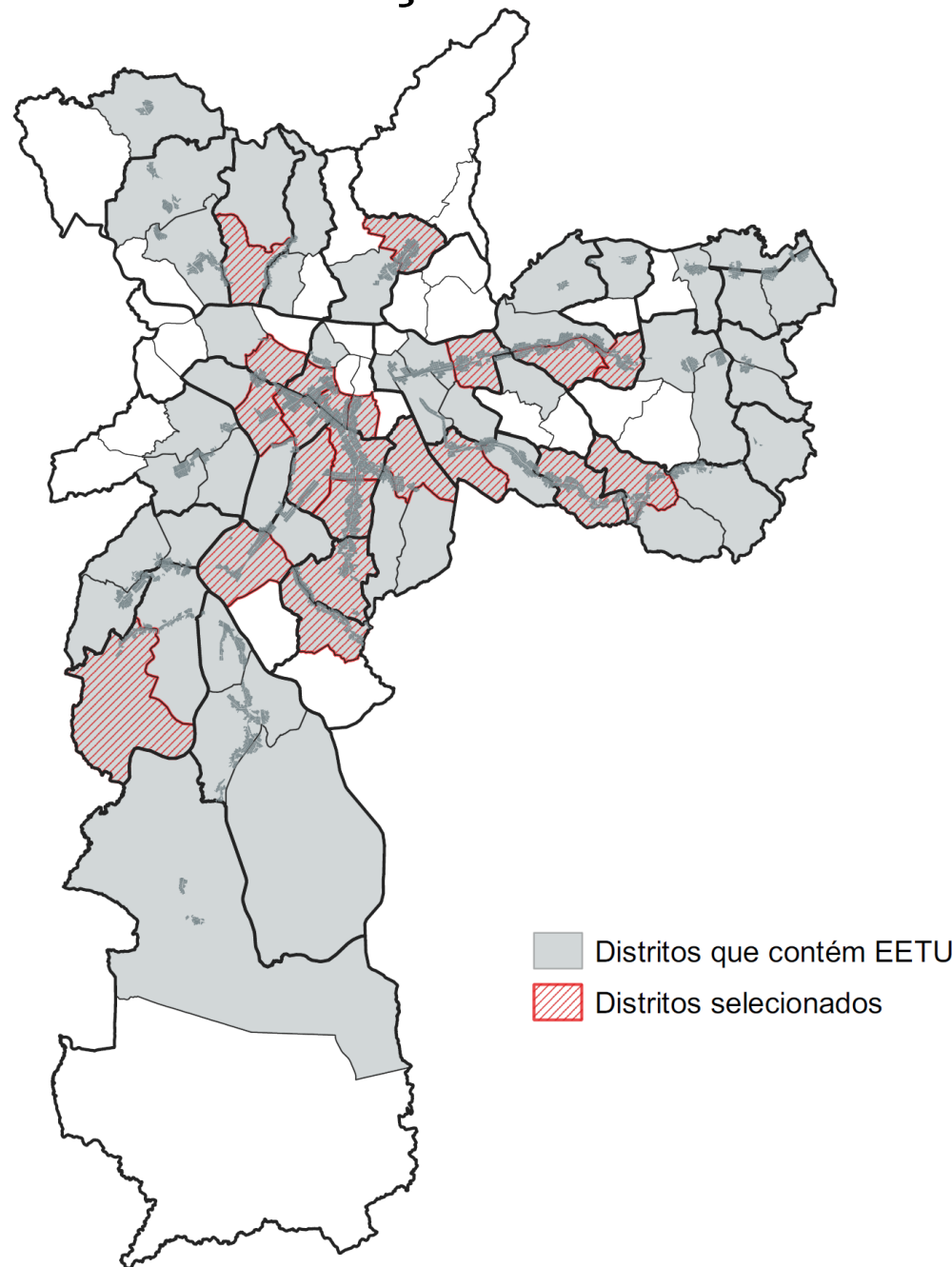
Demais zonas de uso, excluídas as Zonas Especiais (ZEIS, ZEPAM, ZEPEC, ZOE, ZEP), ZERs, ZCOR, ZPR, ZPDS, áreas das Operações Urbanas Consorciadas vigentes, áreas institucionais e clubes

Eixos de Estruturação da Transformação Urbana

(Título II, Cap. II, Seção VIII)

Universo de Análise

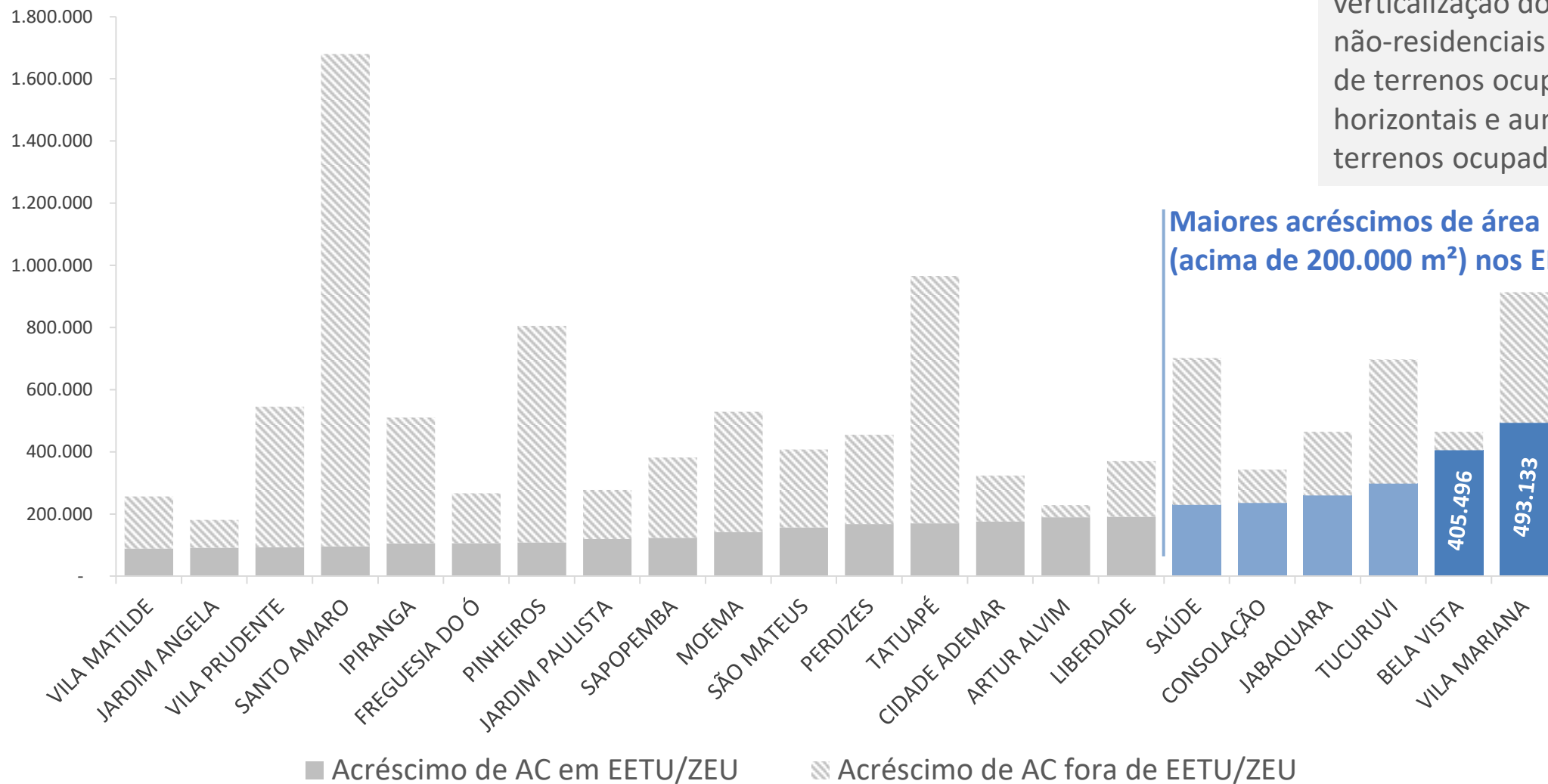
Do total de 96 distritos da cidade, **69 possuem EETU**.
Destes, **22 concentram 84% do acréscimo de área
construída** entre 2014-2019.



Eixos de Estruturação da Transformação Urbana

(Título II, Cap. II, Seção VIII)

Acréscimo de Área Construída Total por distrito em EETU (2014 a 2019)

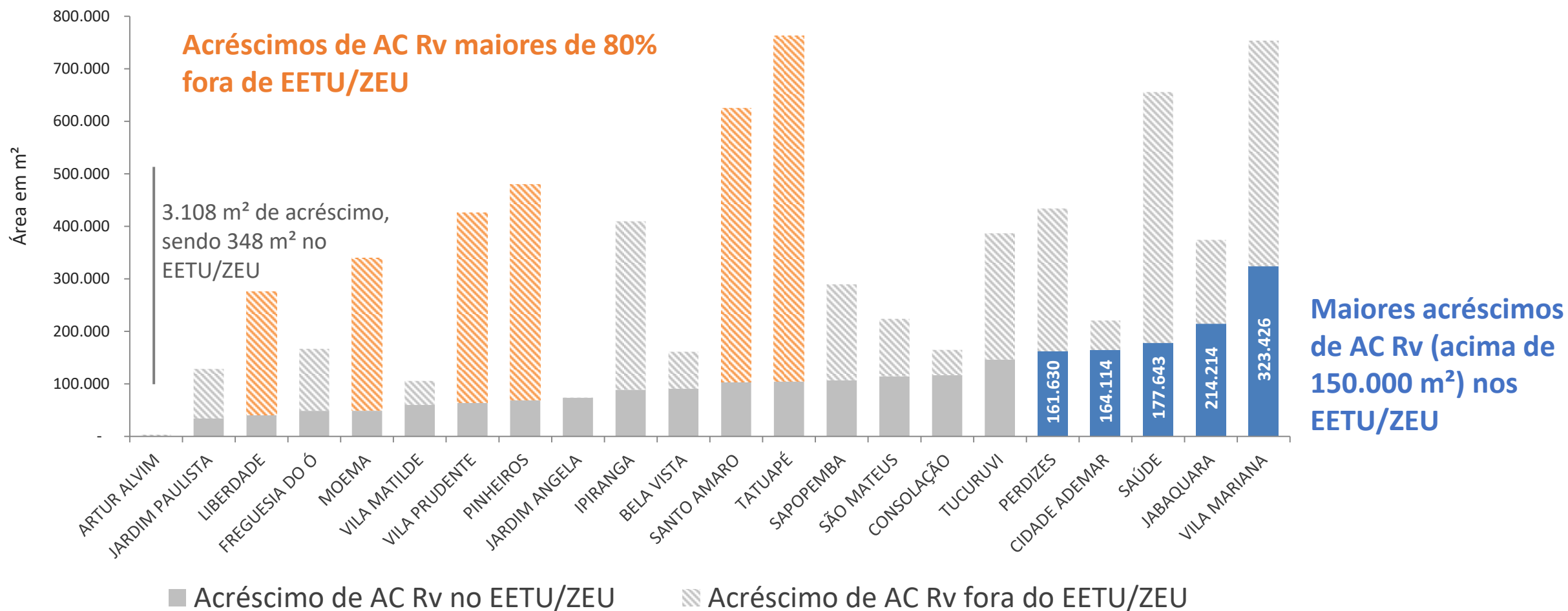


Fonte: Secretaria da Fazenda - IPTU EG. Elaboração: SMUL/PLANURB, 2021.

Eixos de Estruturação da Transformação Urbana

(Título II, Cap. II, Seção VIII)

Acréscimo de Área Construída Residencial Vertical por distrito em EETU (2014 a 2019)

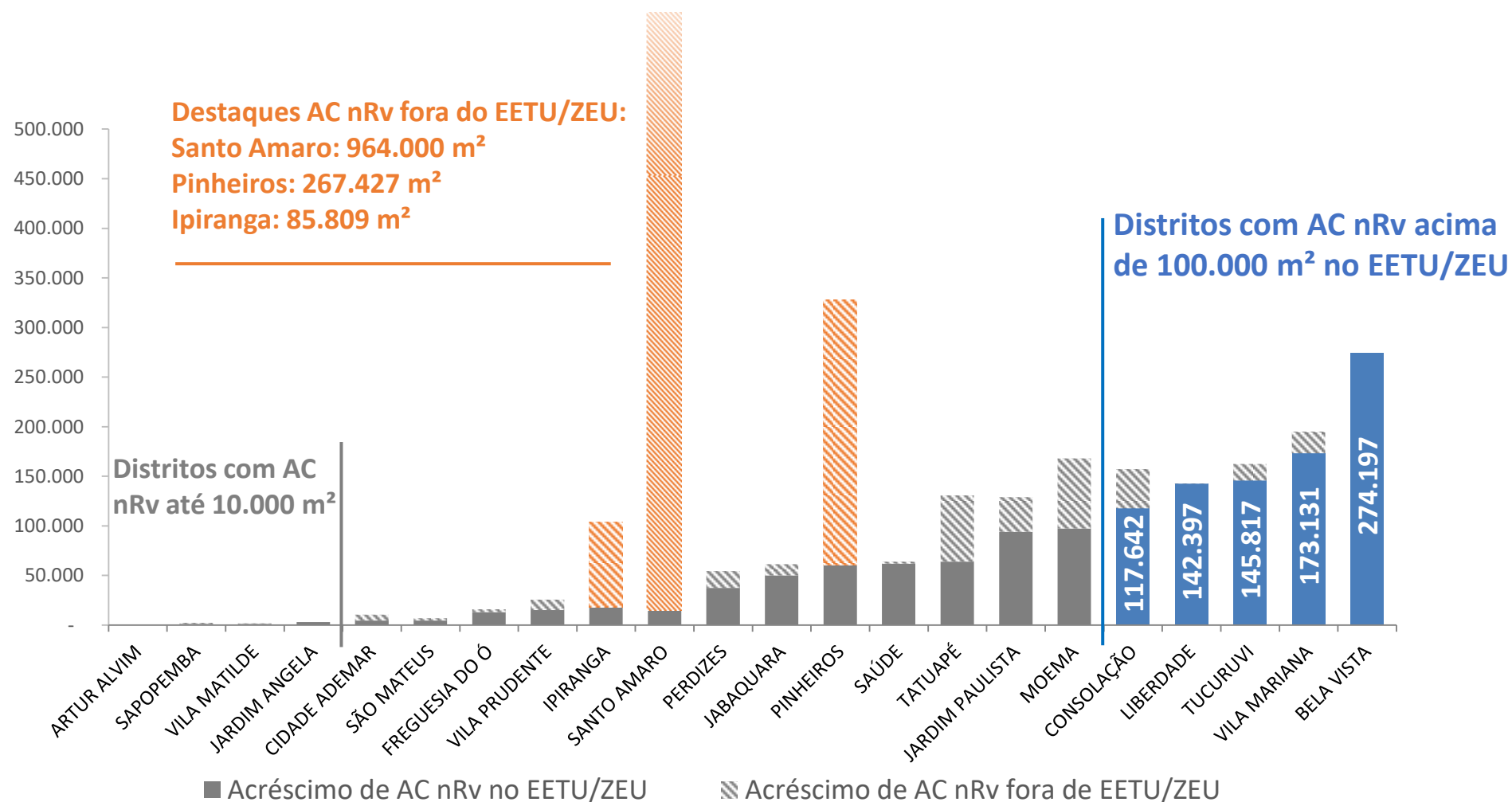


Fonte: Secretaria da Fazenda - IPTU EG. Elaboração: SMUL/PLANURB, 2021.

Eixos de Estruturação da Transformação Urbana

(Título II, Cap. II, Seção VIII)

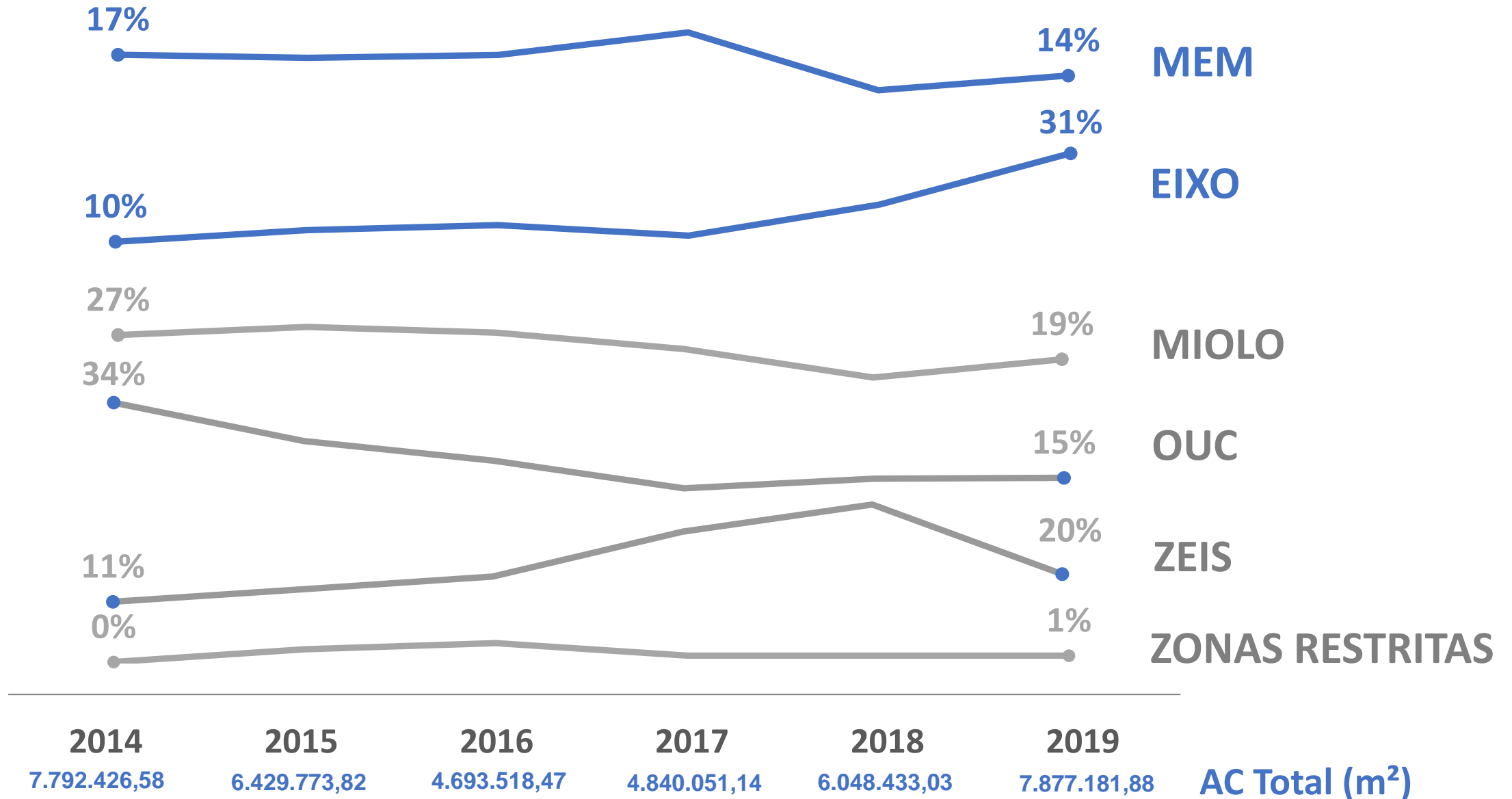
Acréscimo de Área Construída não-Residencial Vertical por distrito em EETU (2014 a 2019)



Fonte: Secretaria da Fazenda - IPTU EG. Elaboração: SMUL/PLANURB, 2021.

Panorama das transformações em curso

Distribuição das áreas licenciadas por territórios – 2014 a 2019



3.2. Instrumentos de Política Urbana e de Gestão Ambiental



- **Função Social da Propriedade**
- **Direito de Construir**
- **Ordenamento e Reestruturação Urbana**
- **Gestão Ambiental**
- **Instrumentos de Regularização Fundiária**
- **Instrumentos de Proteção ao Patrimônio Cultural**

Instrumentos de Política Urbana e Gestão Ambiental

(Título II, Cap. III, Seções I, II, III e IV)

Seção I
(Arts. 90 a 112)

**Instrumentos
Indutores da
Função Social
da Propriedade
Urbana**

Seção II
(Arts. 113 a 133)

**Instrumentos do
Direito de
Construir**

Seção III
(Arts. 134 a 149)

**Instrumentos de
Ordenamento e
Reestruturação
Urbana**

Seção IV
(Arts. 150 a 163)

**Instrumentos de
Gestão
Ambiental**

Seção V
(Arts. 164 a 171)

**Instrumentos de
Regularização
Fundiária**

Seção VI
(Arts. 172-173)

**Instrumentos de
Proteção ao
Patrimônio
Cultural**

Instrumentos Indutores da Função Social da Propriedade

(Título II, Cap. III; Arts. 90 a 112)

PEUC Parcelamento, Edificação e Utilização Compulsórios (PEUC)

IPTU Imposto Predial Territorial Urbano Progressivo no Tempo (IPTU)

CS Cota de Solidariedade (CS)

DESAP Desapropriação mediante pagamento em Títulos da Dívida Pública

CI Consórcio Imobiliário

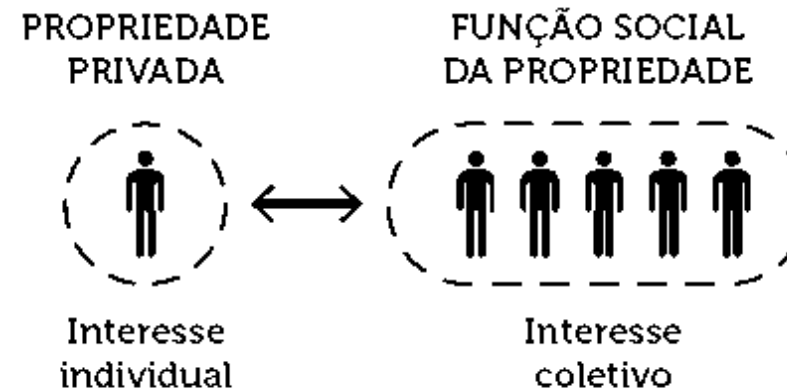
ABA Arrecadação de Bem Abandonados

DP Direito de Preempção

NÃO IMPLEMENTADO

Resultados da Aplicação (2014-2020)

- **PEUC: 1.746 imóveis** notificados
- **IPTUp: 15 imóveis** na 5ª Alíquota
- **Cota de Solidariedade: licenciados 33 empreendimentos** (9.562 UH)



Instrumentos do Direito de Construir

(Título II, Cap. III; Arts. 113 a 133)

DS

Direito de Superfície

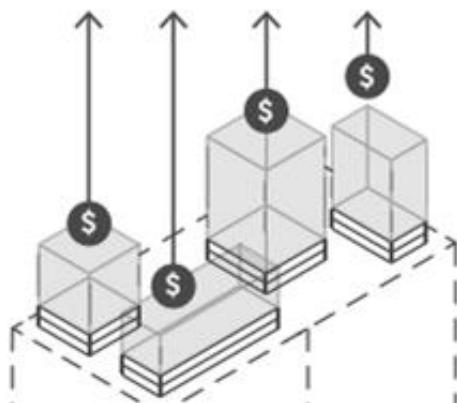
OODC

Outorga Onerosa do
Direito de Construir (OODC)

TDC

Transferência do Direito
De Construir (TDC)

APLICADOS



Resultados - TDC

- **TDC em ZEPEC: 104 Certidões** emitidas de 1989 a 2019
- **TDC em ZEPAM: 2 ocorrências:** Parque Augusta (com doação de terreno) e São Paulo Golfe Club (sem doação de terreno)

Resultados- OODC

De 2014 a 2019	Área Excedente (m ²)	Valor da Contrapartida (R\$)	Propostas Quitadas
Total	3.137.933	1.953.334.380	1.299

Instrumentos de Ordenamento e Reestruturação Urbana

(Título II, Cap. III; Arts. 134 a 149)

PIU Projeto de Intervenção Urbana (PIU)

OUC Operação Urbana Consorciada (OUC)

CU Concessão Urbanística

AIU Área de Intervenção Urbana (AIU)

AEL Área de Estruturação Local (AEL)

NÃO IMPLEMENTADOS

Resultados da Aplicação (2014-2020)

- **PIUs:** elaborados 18; concluídos 9
- **PIUs MEM:** **5 encaminhados** à CMSP
- **4 Operações Urbanas** em vigor e **1 OUC** proposta

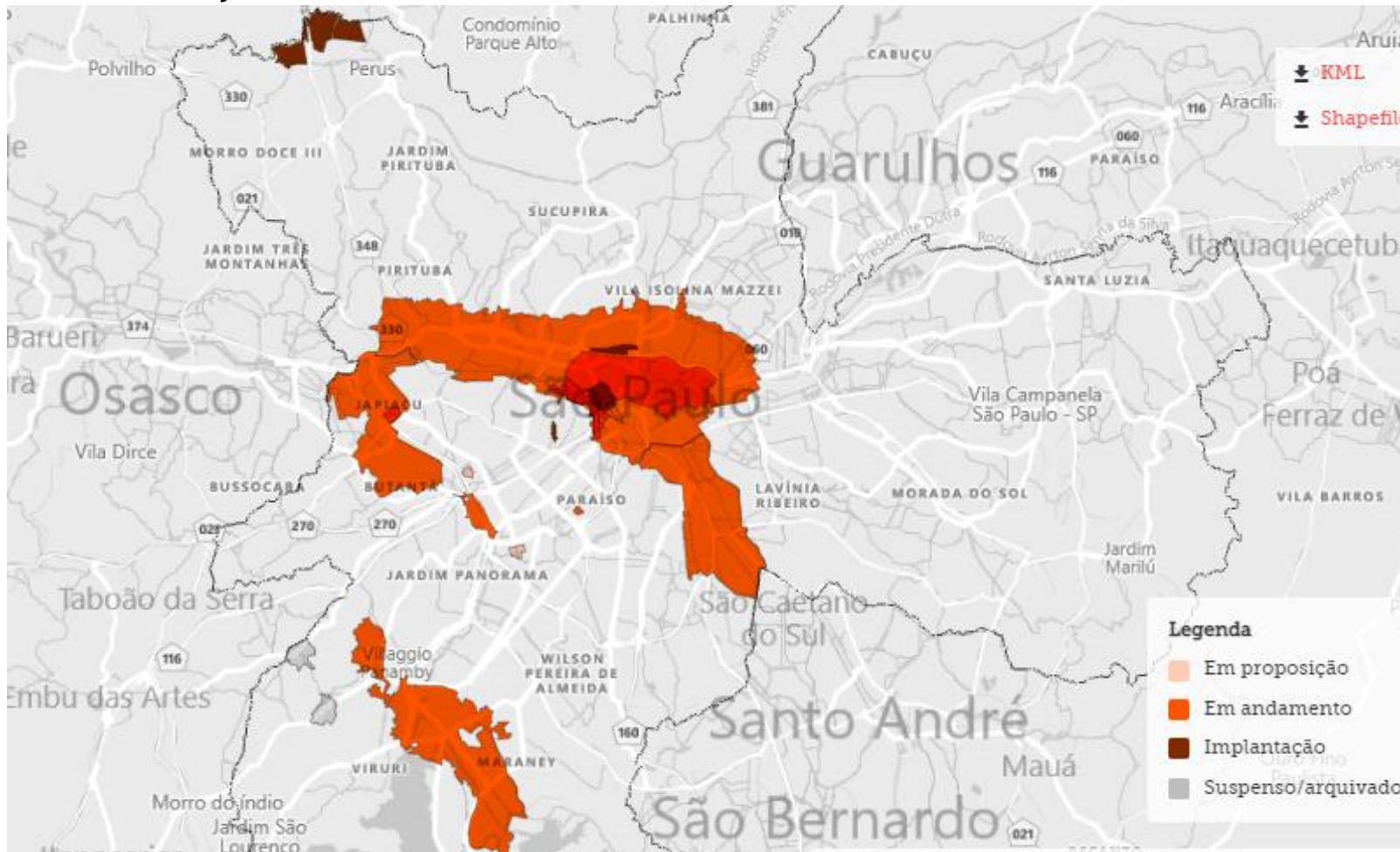


Instrumentos de Ordenamento e Reestruturação Urbana

(Título II, Cap. III; Arts. 134 a 149)

Projeto de Intervenção Urbana (PIU)

- Estudos técnicos elaborados de forma participativa pelo Poder Público Municipal
- Necessários ao ordenamento e a reestruturação urbana em áreas subutilizadas e com potencial de transformação



Em andamento

04 ELABORAÇÃO	PIU Minhocão
	PIU Ginásio Ibirapuer
05 DISCUSSÃO PÚBLICA	PIU Arco Tietê
	PIU Joquey Club
06 CONSOLIDAÇÃO	
07 ENCAMINHAMENTO JURÍDICO	PIU Vila Leopoldina
	PIU Arco Jurubatuba
	PIU Setor Central

Em implantação

08 IMPLANTAÇÃO	PIU NESP
	PIU Anhembi
	PIU Pacaembu
	PIU Terminal Princesa Isabel

Suspensão

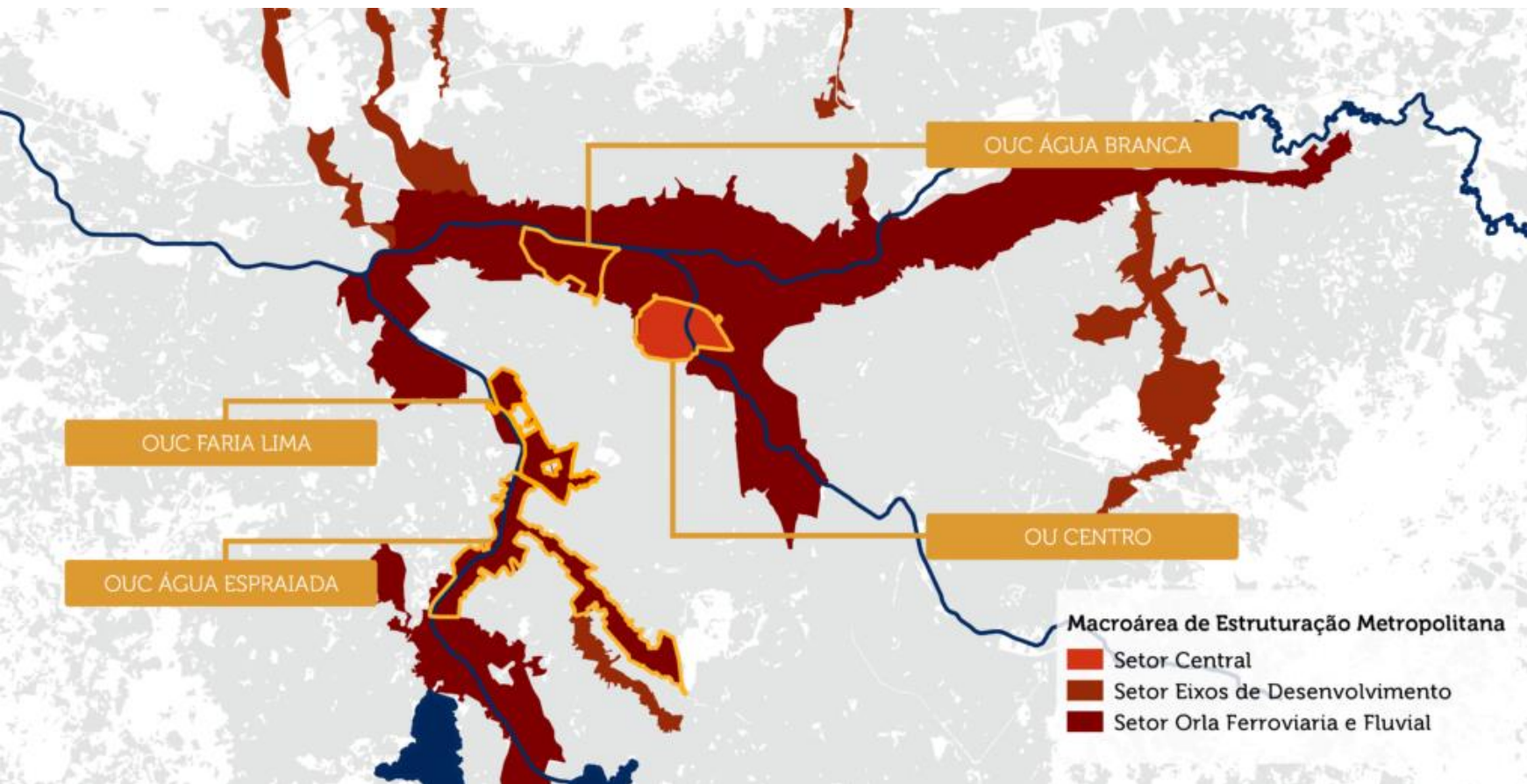
PIU Rio Branco
PIU Terminal Capelinha
PIU Terminal Campo Limpo

Em proposição

01 EM PROPOSIÇÃO DOS ELEMENTOS PRÉVIOS	
02 CONSULTA PÚBLICA INICIAL	
03 AVALIAÇÃO SMUL	PIU Vila Olímpia
	PIU Nações Unidas

Instrumentos de Ordenamento e Reestruturação Urbana

(Título II, Cap. III; Arts. 134 a 149)



Intervenções decorrentes de Operações Urbanas

- **OUC Faria Lima:** CH Real Parque, Largo da Batata, Ciclovia Faria Lima
- **OUC Água Espraiada:** Pontes Laguna e Itapaiúna, Parque Chuvisco, Corredor Berrini
- **OUC Água Branca:** Macrodrenagem córregos Água Preta e Sumaré
- **OU Centro:** Vale Anhangabaú, Praça das Artes, Rua do Gasômetro

Instrumentos de Gestão Ambiental

(Título II, Cap. III; Arts. 150 a 163)

EIA
RIMA

Estudo de Impacto Ambiental
Relatório de Impacto sobre o
Meio Ambiente

EIV
RIV

Estudo de Impacto de Vizinhança
Relatório de Impacto de
Vizinhança

EVA

Estudo de Viabilidade Ambiental

TAC

Termo de Compromisso de
Ajustamento de Conduta
Ambiental

TCA

Termo de Compromisso
Ambiental

AAE

Avaliação Ambiental Estratégica

PSA

Pagamento por Prestação de
Serviços Ambientais

NÃO
IMPLEMENTADOS

Resultados da Aplicação (2014-2020)

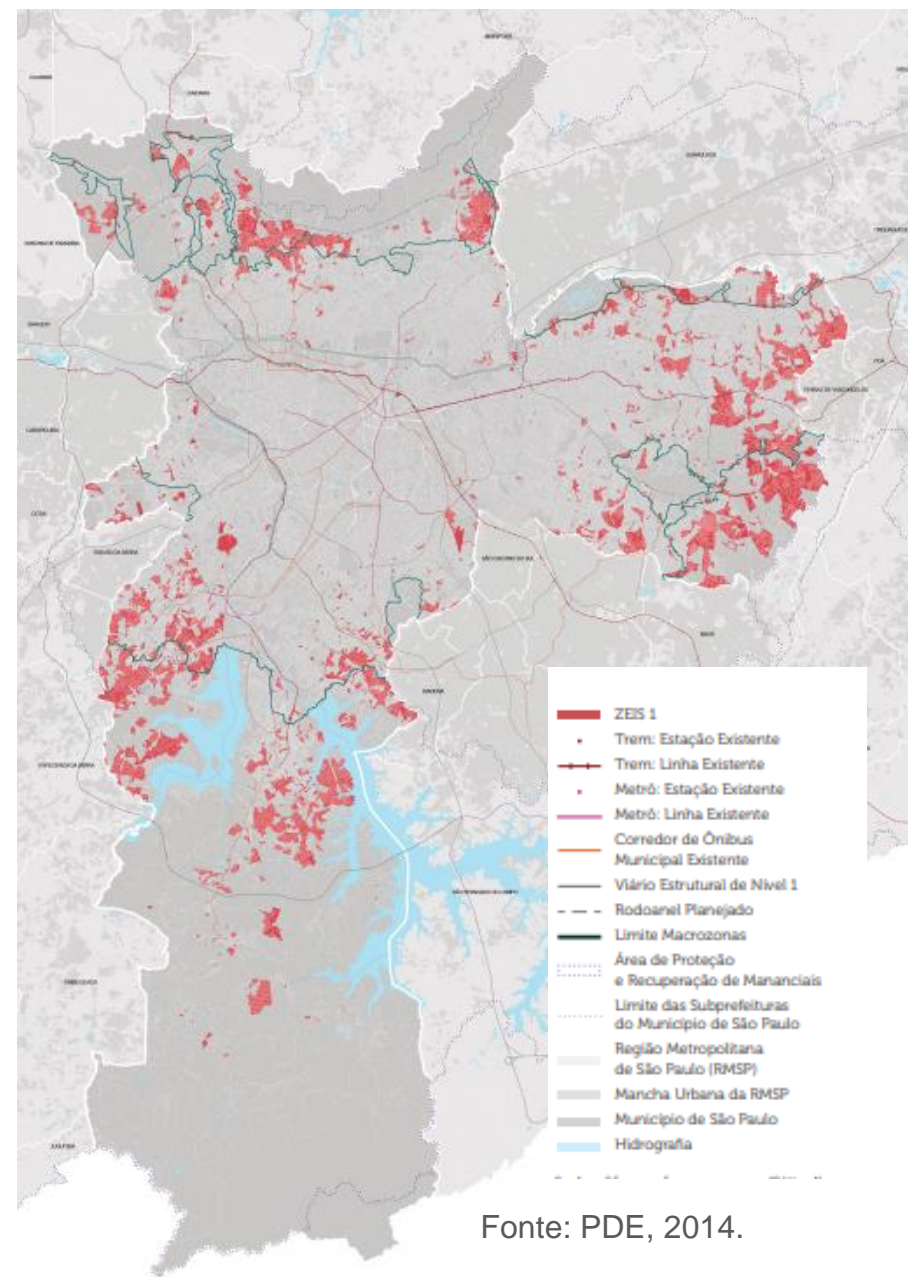
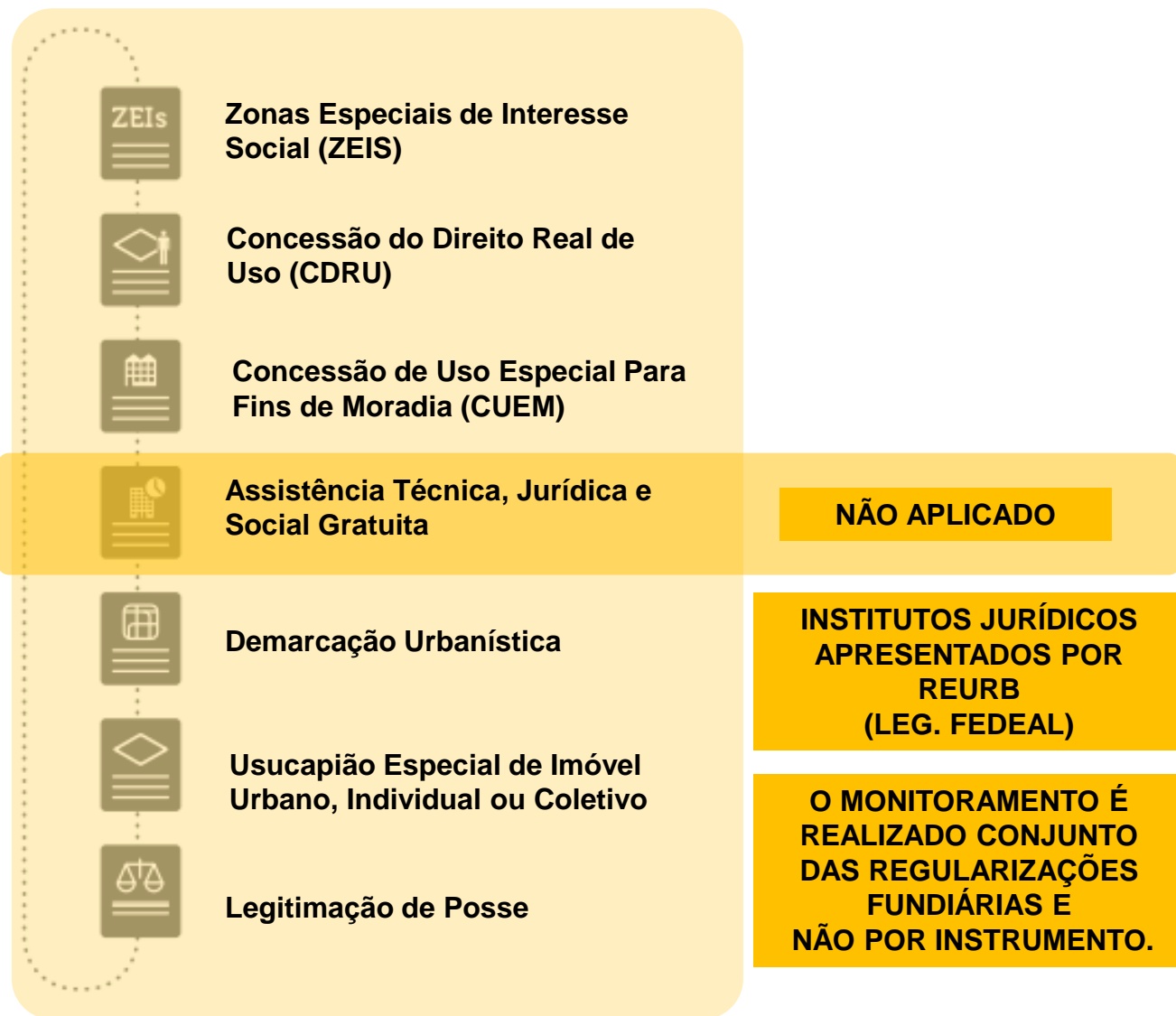
- **EIA/RIMA** – 39 licenças emitidas por meio da análise do EIA/RIMA
- **EIV/RIV** – 33 licenças emitidas por meio da análise do EIV/RIV
- **EVA** – 68 licenças emitidas por meio da análise do EVA
- **TAC** – Regulamentado e em aplicação. Necessário aprimoramentos quanto à gestão de informações.
- **TCA** – Foram firmados 1.705 TCA. Desses 96.843 cortes autorizados e 231.549 mudas plantadas. (2015-2020)

Exemplos de Ações Resultantes

- Incremento arbóreo
- Estabelecimento de programas de monitoramento da qualidade do ar e ruído
- Ampliação e requalificação de espaços públicos, áreas verdes e permeáveis
- Implantação de sistemas de microdrenagem

Instrumentos de Regularização Fundiária

(Título II, Cap. III; Arts. 164 a 171)



Instrumentos de Proteção ao Patrimônio Cultural

(Título II, Cap. III; Arts. 172 a 173)



A maior ocorrência dos imóveis enquadrados como ZEPEC estão na categoria BIR com concentração na MEM

3.3. Política e Sistemas Urbanos e Ambientais



- **Desenvolvimento Econômico Sustentável**
- **Saneamento Ambiental**
- **Mobilidade**
- **Áreas Protegidas, Áreas Verdes e Espaços Livres**
- **Habitação Social**
- **Equipamentos Urbanos e Sociais**
- **Patrimônio Cultural**

Política de Desenvolvimento Econômico Sustentável

Título III – Capítulo I

Elementos Estratégicos

Polos Estratégicos de Desenvolvimento Econômico

POLO NOROESTE
Subsetor Raimundo
Pereira de Magalhães/
Anhanguera

POLO FERNÃO DIAS
Subsetor Fernão Dias

POLO LESTE
Subsetores
Arco Leste e Arco
Jacu-Pêssego

POLO SUL
Subsetores
Cupecê e
Arco Jurubatuba

Zona Predominantemente Industrial - ZPI e Zona de Desenvolvimento Econômico - ZDE

- Proteção às áreas industriais em funcionamento
- Estímulo à modernização e expansão de **atividades** compatíveis com as novas condições territoriais e produtivas do município

Polos de Desenvolvimento Rural Sustentável

- **Atividades econômicas compatíveis** com a conservação de áreas prestadoras de serviços ambientais da MACROÁREA DE CONTENÇÃO URBANA E USO SUSTENTÁVEL

Polos de Economia Criativa

- **Polo de Economia Criativa** Distrito Criativo SÉ/ República
- **Territórios de Interesse da Cultura e da Paisagem** – TICP – Paulista/ Luz e Jaraguá

Parques Tecnológicos parceria GESP

- PARQUE TECNOLÓGICO JAGUARÉ
- PARQUE TECNOLÓGICO LESTE

Centralidades Lineares e Polares

Centro Histórico; Centros de Bairro; Grandes Equipamentos; Eixos de Estruturação da Transformação Urbana e Novas Centralidades

Perímetros de Incentivo ao Desenvolvimento Econômico - PIDE

- Av. Jacu-Pêssego
- Av. Cupecê
- Av. Raimundo Pereira de Magalhães
- Fernão Dias
- **Taxa crescimento da área construída:** Perímetros/ Munic. 2.014 a 2.019 → 10,80% / 7,62% (> crescimento: uso nR → Cupecê e Jacu-Pêssego) 2.019 > crescimento do uso misto → Fernão Dias e Cupecê.

Política e Sistema de Saneamento Ambiental

Titulo III – Capítulo IV

Conjunto de Infraestruturas e Serviços

Sistema Integrado



DRENAGEM



GESTÃO DE RESÍDUOS SÓLIDOS



ABASTECIMENTO DE ÁGUA



ESGOTAMENTO SANITÁRIO

Água e Esgotos

Em 2019

- Ligações ativas de água **3.669.750**
- Redes de distribuição **20.636,18 km**
- População atendida **10.884.765** pessoas
- Domicílios abastecidos **97%**
- Domicílios com rede de esgotamento sanitário ou rede pluvial **91%**.
- Domicílios Tarifa Social **35%**
- Água de reuso **14.994.968 m³**
- Índice de Perdas na Distribuição - IPD (L/ramal x dia) = **14.994.968**
- Índice de Segurança Hídrica **90,09%**

Drenagem

Em 2019

- Cadernos de Bacias Hidrográficas Prontos **12**
Em elaboração **6**
- Reservatórios existentes: **31**
6.369.050m³
- Polderes Existentes **11**
93.040m³
- Lagos com retenção de cheias: **4**
215.000m³
- Reservatórios em obras: **15**
1.674.000m³
- Reservatórios planejados: **44**
5.990.500m³
- Reservação total (exist.+ planej) **14.341.590m³**.

Resíduos Sólidos

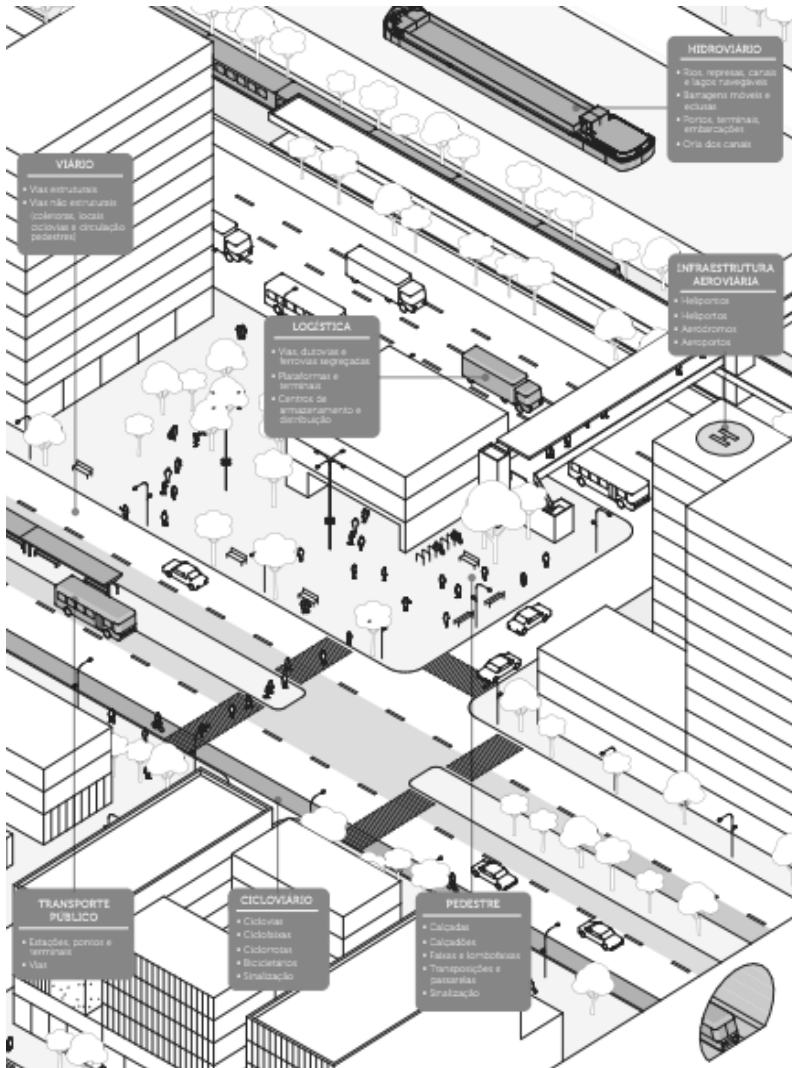
Equipamentos AMLURB:

- Ecopontos existentes: **118**
- Pátios de compostagem existentes e planejados **5 e 3**
- Centrais de Processamento da Coleta planejadas
Secos: 2 Orgânicos: 4
- Estação de Transbordo de Resíduos Domiciliares planejada **1**
- Ecoparque e ecopontos planejados **3 e 42**
- Comitê Municipal de Segurança Hídrica (Lei nº 17.104/2019).
- Programa de Recuperação Ambiental de Fundos de Vale (2014 a 2020): **1.195 mil Ton.** de detritos retirados de córregos, piscinões e margens

Política e Sistema de Mobilidade

Título III – Capítulo IV

Componentes do Sistema de Mobilidade



Circulação de Pedestres

Entre 2019 a 2020

- **Passeios e iluminação Pública**

Reforma e ampliação:

R\$ 140 milhões

1.651.813 m²

4.000 rampas de acesso

- **Distribuição dos serviços**

Zona Leste **790.913 m²**

Zona Sul **372.894 m²**

Zona Norte **260.786 m²**

Zona Oeste **173.821 m²**

Zona Central **53.398 m²**

Sistema Ciclovário

Integrado ao sistema de transporte coletivo de alta e média capacidade

- **Vias** com tratamento ciclovário **684 Km**
- **Bicicletários 72 - 7.192 vagas**
- **Paracíclos 29 - 802 vagas**
- **Ciclofaixas de lazer** aos domingos e feriados

Transporte Coletivo

EETU – Eixos de Estruturação e Transformação Urbana – trens, metrô e corredores de ônibus

Até 2020

- **Corredores de ônibus**
Novos 4 em projeto **17**
- **Terminais de ônibus**
Executados 4
Em obra **2** em projeto **4**

Sistema de Áreas Protegidas, Áreas Verdes e Espaços Livres – SAPAVEL

Título III – Capítulo VI

Categorias



UNIDADES DE CONSERVAÇÃO
DE PROTEÇÃO INTEGRAL



PARQUES URBANOS
E LINEARES



ESPAÇOS LIVRES E
ÁREAS VERDES



ÁREAS DE PRESERVAÇÃO
PERMANENTE

Ações Prioritárias desenvolvidas

- Implantação de **8 Parques** propostos do quadro 7 e mapa 05;
- Elaboração do **PLANPAVEL** (ainda não publicado);
- Elaboração do **Plano Municipal de Conservação e Recuperação de Áreas Prestadoras de Serviços Ambientais** (ainda falta decreto regulamentador);
- Elaboração do **Plano Municipal de Arborização Urbana**;
- Elaboração do **Plano Municipal da Mata Atlântica**;
- **Estão em andamento:** a elaboração dos **Planos de Manejo** da APA Municipal Bororé-Colônia e dos Parques Naturais Municipais

Sistema de Equipamentos Urbanos e Sociais

(Título III, Cap. VIII – Quadro 10)

Redes e Equipamentos



Planos propostos

- Plano de Articulação e Integração das Redes de Equipamentos **(não elaborado)**
- Plano de Gestão das Áreas Públicas **(não elaborado)**
- Planos Setoriais de Educação, Saúde, Esportes, Assistência Social, Cultura e Segurança Alimentar e Nutricional **(todos elaborados)**



Equipamentos instalados

- **ASSISTÊNCIA SOCIAL** (2014-20): **25** (CRAS, CREAS, ILPI), apenas 3 na MRVU
- **CULTURA** (2014-18): **18**, 7 na MRVU
- **ESPORTES E LAZER** (2014-20): **2** (1 CO e 1 PER) / * 199 EEL desativados em 2020
- **EDUCAÇÃO** (2014-19): **36** CEI (apenas 2 públicos), sendo 28 em MRVU; **13** CEMEI públicos (12 em MRVU); **28** EMEI públicas (22 em MRVU); **12** novos CEUs em 2021
- **SAÚDE** (2014-20):
 - 6 CAPS-A e 5 CAPS-I
 - 10 UBS, sendo 6 na MRVURA
 - 4 URSI
 - 10 CER públicos e 15 CER privados
 - 7 Hospitais mun. públicos e 152 privados
 - 6 UPAs públicas e 1 privada

Instrumentos da Política Habitacional



Zonas Especiais de Interesse Social (ZEIS)



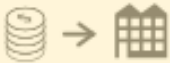
Cota Solidariiedade



Regularização Fundiária



Fontes de Recursos



FUNDURB: Aquisição de terrenos bem localizados e subsídio em programas de HIS



OUC/AIU: Preferencialmente para aquisição de terrenos na área de projeto



Plano Municipal de Habitação

Recursos Financeiros

2014 a 2019

- **Fontes Diversas**

FMSAI+SEHAB+FUNDIRB+OUCs+FMH+COHAB

R\$ 4.816.038.361,86

- **FUNDURB** - valores liquidados

R\$ 623.980.546,10 (28,54% arrecadado)

- **OUC** – valores liquidados

R\$ 508.101.210,04

Resultados da Aplicação (2014-2020)

- **Programa para atendimento habitacional provisório**

R\$ 895.496.529,00 (80% vindo da SEHAB)

- **Aquisições**

99 terrenos

3 edifícios

Cota Solidariiedade

2014 a 2020

- **Total produzido ou arrecadado**

Unidades HIS 579

Valores depositados FUNDURB
R\$ 54.075.393,00

- **Depósito de recursos no FUNDURB**

27 empreendimentos
(67 HIS + 5.450 R2V/R2H)
R\$ 54.075.393,00

- **Produção de unidades HIS**

6 empreendimentos
(512 HIS + 23.533 HMP/R2V/R2H)

Política de Habitação Social

Título III – Capítulo VII

Provisão de HIS e HMP

2014 a 2019

Total das unidades licenciadas 205.202

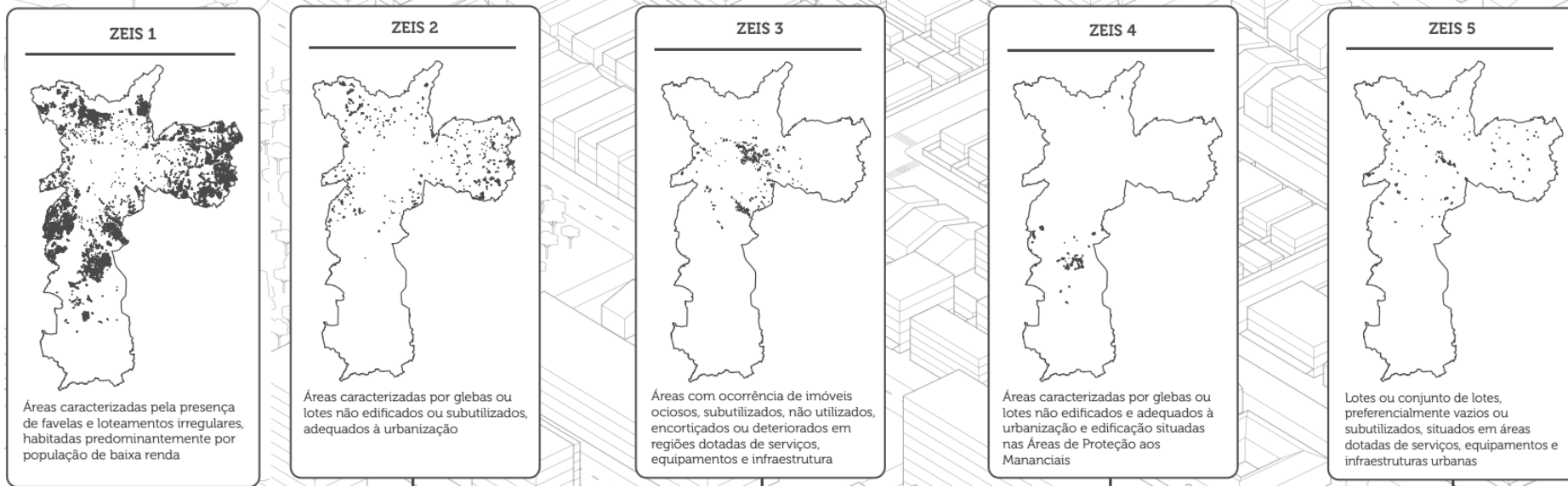
- Em ZEIS Total** 122.521 un
- HIS 94.360 un (77%)
 - HMP 28.161 un (23%)
 - HIS em ZEIS 3 - 86.497 un

- Fora de ZEIS Total** 82.681 un
- HIS 49.213 un (60%)
 - HMP 33.468 un (40%)

- HIS - Promoção Total** 142.280 un
- Pública 20.504 un (14%)
 - Privada 121.776 un (86%)

- HMP – Promoção Total** 61.629 un
- Pública 302 un (0,49%)
 - Privada 61.327 un (99,51%)

- Destaque 2017 a 2020**
- Demanda Fechada entregue 11.854 un



Regularização Fundiária e Ações Estratégicas

2016 a 2020

● Áreas Públicas

121 assentamentos

15.407 domicílios

● Loteamentos Particulares

80 loteamentos

18.638 lotes

2017 a 2020

● Programa de recuperação e preservação de mananciais

9.371 famílias beneficiadas

3.4. Planos e Programas Municipais



- Planos Municipais Setoriais
- Programas Municipais Urbanos e Ambientais

Planos e Programas Municipais previstos no PDE 2014

Atualização: Outubro 2021

Planos Municipais Setoriais

- **6 Planos Municipais** ainda **não foram elaborados (26%)**

Destaca-se a importância de serem desenvolvidos os **6 Planos Municipais que ainda não tiveram sua elaboração iniciada**, sobretudo aqueles com maior incidência para a estruturação urbana e ambiental:

Planos Municipais NÃO ELABORADOS

- Plano Municipal de Infraestrutura Aeroviária
- Plano Municipal de Serviço Funerário
- Plano Municipal de Redução de Áreas de Risco
- Plano Municipal de Gestão das Áreas Públicas
- Plano Municipal de Articulação e Integração das Redes de Equipamentos Urbanos e Sociais
- Plano Municipal de Ordenamento e Proteção da Paisagem

Dos **23 Planos Municipais previstos** no PDE 2014:

- **1 Plano Municipal** foi **elaborado**, porém **aguarda aprovação pela Câmara Municipal (4%)**- Plano de Habitação (PMH).
- **16 Planos Municipais** foram **elaborados ou estão em processo final de elaboração (70%)**

- Plano Municipal de Mobilidade Urbana (PlanMob)
- Plano Municipal de Saneamento Ambiental Integrado
- Plano Diretor de Drenagem e Manejo de Águas Pluviais
- Plano Municipal de Conservação e Recuperação da Mata Atlântica (PMMA)
- Plano Municipal de Conservação e Recuperação de Áreas Prestadoras de Serviços Ambientais (PMSA)
- Plano Municipal de Áreas Protegidas, Áreas Verdes e Espaços Livres (PLANPAVEL)
- Plano Municipal de Arborização Urbana (PMAU)
- Plano Municipal de Desenvolvimento Rural Sustentável
- Plano Municipal de Cultura
- Plano Municipal de Educação
- Plano Municipal de Assistência Social (PLAS)
- Plano Municipal de Segurança Alimentar e Nutricional (PLAMSZAN)
- Plano Municipal de Saúde (PMS-SP)
- Plano Municipal de Esportes
- Planos Regionais das Subprefeituras (PRS)
- **Planos de Ação das Subprefeituras (Elaborado para o biênio 2019-2020. Necessário ser elaborado para o quadriênio 2021-2024.)**

4. Escopo e Etapas da Revisão Intermediária do PDE 2021



**CIDADE DE
SÃO PAULO**
URBANISMO E
LICENCIAMENTO

Conteúdo Foco da Revisão Intermediária do PDE

O escopo da **revisão intermediária determinada pelo Parágrafo único do Art. 4º** deve ser, portanto, em princípio **restrito à promoção das adequações necessárias nos instrumentos de política urbana que conduzirão ao alcance das metas de desenvolvimento propostas, mediante ajustes revelados a partir do monitoramento dos respectivos indicativos de desempenho (relatório de monitoramento).**

“Art. 4º Os objetivos previstos neste Plano Diretor devem ser alcançados até 2029. Parágrafo único. O Executivo deverá encaminhar à Câmara Municipal proposta de revisão deste Plano Diretor, a ser elaborada de forma participativa, em 2021”.

Conteúdo Foco da Revisão Intermediária do PDE

- O foco da revisão é a realização de **ajustes e aperfeiçoamentos de instrumentos urbanísticos e ações prioritárias** previstos no PDE
- **Manutenção dos conceitos, princípios, objetivos e diretrizes gerais**, que devem ser alcançados até 2029
- **Manutenção da Estruturação e Ordenamento Territorial** instituídos, com os objetivos e diretrizes por Macrozonas, Macroáreas e Setores, bem como dos elementos da **Rede de Estruturação da Transformação Urbana**
- **Políticas setoriais** devem manter seus objetivos, diretrizes e ações setoriais, podendo acrescentar novos e atualizar metas, até o horizonte de 2029

Não devem ser revistos: princípios, diretrizes, objetivos, estratégia de ordenamento territorial baseado nas Macrozonas (de proteção/recuperação ambiental e de estruturação/qualificação urbana), Macroáreas, Zoneamento (objeto de outra lei, nº 16.402/2016), redes de estruturação e de transformação urbana (MEM e EETU).

Obrigada!

Coordenadoria de Planejamento Urbano –
PLANURB

planurb@prefeitura.sp.gov.br

Fevereiro/2022

<https://monitoramentopde.gestaourbana.prefeitura.sp.gov.br/>

Acompanhe
nossas redes:

