

Você está no auditório virtual,  
**aguarde a abertura oficial**  
**começaremos em instantes!**

## Etiqueta social para reuniões virtuais



Mantenha as câmeras e microfones desligados!



Registre sua presença no chat:

- Entidade que representa
- Nome
- Titular/Suplente



**Solicite a fala pelo chat!**  
A coordenação monitora todos os pedidos e em breve você será chamado



**Para sair** da reunião, basta clicar no ícone de 'telefone' para desconectar

# 6<sup>a</sup> Reunião Ordinária CIMPDE

Comitê Intersecretarial de Monitoramento e  
Avaliação da Implementação do PDE

*7 de dezembro de 2021*



**CIDADE DE  
SÃO PAULO**  
URBANISMO E  
LICENCIAMENTO

# Pauta

---

1. Comunicações gerais
2. Relatório de atividades da plataforma de monitoramento do PDE 2021



**CIDADE DE  
SÃO PAULO**  
URBANISMO E  
LICENCIAMENTO



# 1. Comunicações gerais

---



CIDADE DE  
**SÃO PAULO**  
URBANISMO E  
LICENCIAMENTO

## **PORTARIA SGM 170, DE 21 MAIO DE 2021**

**PROCESSO SEI Nº 6068.2021/0003182-6**

### **ALTERA A COMPOSIÇÃO DO COMITÊ INTER-SECRETARIAL DE MONITORAMENTO E AVALIAÇÃO DA IMPLEMENTAÇÃO DO PLANO DIRETOR ESTRATÉGICO.**

RUBENS RIZEK JR., Secretário de Governo Municipal, usando das atribuições que lhe são conferidas pelo art. 2º, III, do Decreto 42.060, de 29 de maio de 2002,

**RESOLVE:**

Art. 1º Alterar o item 1, inciso IX, da Portaria 382-PREF, de 11 de dezembro de 2017, e designar a senhora ANNA CAROLINA DE PAULA MADRID DE MARCO, RF 876.962.1, na qualidade de suplente, e como representante da Secretaria de Governo Municipal, integrar o Comitê Intersecretarial de Monitoramento e Avaliação da Implementação do Plano Diretor Estratégico, nos termos do Decreto 57.490, de 5 de dezembro de 2016, alterado pelo Decreto 57.950, de 25 de outubro de 2017.

Art. 2º Esta Portaria entrará em vigor na data de sua publicação, ficando revogada a Portaria SGM-293, de 13 de outubro de 2020.

SECRETARIA DE GOVERNO MUNICIPAL, aos 21 de maio de 2021.

RUBENS RIZEK JR., Secretário de Governo Municipal

## **1. Comunicações Gerais**

Posse de representantes

Portaria SGM nº 132, de 29 de abril de 2021  
(D.O.C. 30/04/2021)

Titular: JULIANA PAVIATO

Suplente: ALESSANDRO LUIZ OLIVEIRA AZZONI

## SECRETARIA MUNICIPAL DE URBANISMO E LICENCIAMENTO - SMUL

Titular: MARCELO EIDI YOSHII

Suplente: MILENA SATIE SHIKASHO

### - PLANURB

Titular: HELIANA LOMBARDI ARTIGIANI

Suplente: THALLES MARCIUS DE MORAIS

Titular: MÁRCIA PETRONE

Suplente: MARIA STELLA CARDEAL DE OLIVEIRA

### - DEUSO

Titular: FERNANDO KEN OTSUKA

Suplente: DANIELLA LUCAS RICHARDS BRONZONI

### - GEOINFO

Titular: LUCIANA PASCARELLI SANTOS

Suplente: LARA CAVALCANTI RIBEIRO DE FIGUEIREDO

## SÃO PAULO URBANISMO – SP URBANISMO

Titular: EVALDO AZEVEDO

Suplente: JULIANA HERVILHA LIGERO

## SECRETARIA MUNICIPAL DE HABITAÇÃO – SEHAB

Titular: ARIKA ADACHI

Suplente: MONICA DE AZEVEDO COSTA NOGARA

# 1. Comunicações Gerais

Posse de representantes

Portaria SGM nº 277, de 18 de agosto de 2021

(D.O.C. 19/08/2021)

## SECRETARIA MUNICIPAL DO VERDE E DO MEIO AMBIENTE - SVMA

Titular: HÉLIA MARIA SANTA BARBARA PEREIRA

Suplente: VIVIAN PRADO DE OLIVEIRA

## SECRETARIA MUNICIPAL DA FAZENDA - SF

Titular: SANDRO LUIS PALANCA

Suplente: BRUNO MASSAYUKI NAKANO

## SECRETARIA MUNICIPAL DE GOVERNO - SGM

Titular: ANNA CAROLINA DE PAULA MADRID DE MARCO

Suplente: GUSTAVO GUIMARÃES DE CAMPOS RABELLO

## SECRETARIA MUNICIPAL DE MOBILIDADE E TRÂNSITO -SMT Titular: MARIA TEREZA DINIZ

Suplente: MICHELE PEREA CAVINATO

## SECRETARIA MUNICIPAL DE INFRAESTRUTURA URBANA E OBRAS - SIURB

Titular: LORENA DOS SANTOS PEREIRA

Suplente: MILENA BORGES MOREIRA GOBATTI

## SECRETARIA MUNICIPAL DAS SUBPREFEITURAS - SMSUB

Titular: CAIO VINÍCIUS DE MOURA LUZ

Suplente: TATIANA LIE SHASHIKE SILVANO

# 1. Comunicações Gerais

Posse de representantes

Portaria SGM nº 277, de 18 de agosto de 2021

(D.O.C. 19/08/2021)

SECRETARIA MUNICIPAL DE INOVAÇÃO E TECNOLOGIA - SMIT

Titular: PAOLA RIVATTO DA SILVA

Suplente: NATALIA MASSARO RAIMUNDO

SECRETARIA MUNICIPAL DE CULTURA - SMC

Titular: LICIA MARA ALVES DE OLIVEIRA FERREIRA

Suplente: LIA MAYUMI


# 1. Comunicações Gerais

Posse de representantes

Portaria SGM nº 277, de 18 de agosto de 2021

(D.O.C. 19/08/2021)





# 2. Relatório de atividades da plataforma de monitoramento do PDE 2021



CIDADE DE  
**SÃO PAULO**  
URBANISMO E  
LICENCIAMENTO

# Monitoramento do Plano Diretor Estratégico do Município de São Paulo

Plataforma de acompanhamento do Plano  
Diretor Estratégico do Município de São Paulo

Heliana Lombardi Artigiani  
Coordenadora Planurb/SMUL



**CIDADE DE  
SÃO PAULO**  
URBANISMO E  
LICENCIAMENTO

# Sumário



## 1. Caracterização e objetivos do monitoramento e da Plataforma do PDE

- Conceitos e definições
- Embasamento legal
- Atividades e objetivos da Plataforma
- Desenvolvimento e programação
- Interface gráfica e recursos
- Audiência da plataforma

## 2. Instrumentos urbanísticos e monitoramento do PDE

- Monitoramento dos Objetivos: Plano Diretor
- Monitoramento dos Objetivos: Macroáreas
- Monitoramento dos Objetivos: Zonas Especiais
- Instrumentos urbanos e ambientais
- Ações prioritárias

## 3. Manutenção e alimentação da plataforma

- Fluxo de coleta, tratamento e disponibilização de dados
- Números da plataforma
- Bancos de dados
- Georreferenciamento
- Recursos de trabalho

# Caracterização e objetivos da Plataforma



## Conceitos e definições

O PDE estabelece que deverão ser **criados indicadores para aferir a eficiência, eficácia e efetividade** do avanço da implementação em relação:

**Instrumentos  
de política  
urbana e gestão  
ambiental**

**Objetivos do  
PDE, das  
Macroáreas e das  
Zonas Especiais**

**Ações prioritárias  
dos sistemas  
urbanos e  
ambientais**



Publicação anual de **relatório de monitoramento e avaliação**

**Ampla publicidade** aos documentos e informações produzido no processo de implementação do PDE, para assegurar o conhecimento dos conteúdos à população.

# Caracterização e objetivos da Plataforma



## Embasamento legal

Legislação recente que orienta o desenvolvimento das cidades brasileiras e que traz a deliberação de que haja um **Sistema de Monitoramento e Avaliação** relativo às propostas do Plano Diretor Estratégico (PDE):

- Lei Federal nº 10.257/01 – **Estatuto da Cidade** (Art. 42)
- Resolução nº 34 do Conselho Nacional das Cidades – **CONCIDADES** (Art. 6º)
- Lei Municipal nº 16.050/14 – **PDE de São Paulo - Seção VI - Do Monitoramento e da Avaliação da Implementação do PDE** (Art. 356 à 359)
- Decreto Municipal nº 57.490/16 (alterado pelo Decreto nº 57.950/2017):
  - **Regulamenta o Monitoramento e Avaliação** da Implementação do PDE - previsto nos Art. 356 à 359 do PDE
  - **Institui a criação** do Comitê Intersecretarial de Monitoramento e Avaliação da Implementação do PDE – **CIMPDE**

# Caracterização e objetivos da Plataforma



## Embasamento legal

**Decreto  
Municipal nº  
57.490/16**

### **Ações de Monitoramento**

*“aquelas que se destinam ao acompanhamento da implementação dos objetivos, ações prioritárias, instrumentos e programas previstos no PDE, especialmente a partir da produção e atualização de indicador”*

### **Ações de Avaliação**

*“aquelas que se destinam à elaboração de relatórios e balanços sobre a efetividade das ações prioritárias, instrumentos e programas implementados a partir do PDE, bem como seus resultados diretos e indiretos, sem prejuízo de outras que estejam de acordo com as determinações deste decreto.”*

# Caracterização e objetivos da Plataforma

## Atividades e objetivos da Plataforma

As ações de Monitoramento e Avaliação constituem etapas do ciclo de estruturação de políticas públicas

Atualização  
permanente de dados



Elaboração de estudos  
e análises



Política urbana  
baseada em  
indicadores

Melhoria da  
gestão da  
informação

Controle social  
da política  
urbana

# Caracterização e objetivos da Plataforma



## Atividades e objetivos da Plataforma

### Subsídios à tomada de decisão

propiciar a gestores públicos e à sociedade civil informações para apoiar a tomada de decisões futuras

### Dados abertos

fortalecer a cultura de sistematização, padronização e disponibilização de dados

### Revisão periódica do PDE

subsidiar a revisão periódica do PDE e o aprimoramento dos instrumentos urbanísticos a ela relacionados

### Produção de indicadores

que reflitam a implementação dos objetivos do PDE, das Ações Prioritárias e Instrumentos de Política Urbana

### Controle Social e participação da sociedade

no acompanhamento da implementação do Plano Diretor e na realização de avaliações sobre o desenvolvimento da cidade



# Caracterização e objetivos da Plataforma



## Desenvolvimento e programação

Para a implementação da Plataforma do PDE, foram estabelecidas as seguintes **diretrizes** para o seu funcionamento:

- Ser construída com software **open source**
- Consulta de indicadores online em formato de **dashboards**
- Possuir **atualização periódica** dos dados
- Possuir **interface de gerenciamento** dos dados
- Exploração dos indicadores da plataforma através de temas do PDE
- Realizar o download dos **dados abertos**
- Consultar os **parâmetros** utilizados na construção dos indicadores

2016/2017  
Estruturação e  
Desenvolvimento

Desenvolvimento tecnológico e  
de programação no  
departamento de TIC da SMUL

2019/2020  
Novos recursos e  
funcionalidades

# Caracterização e objetivos da Plataforma

# Interface gráfica e recursos

## MONITORAMENTO E AVALIAÇÃO DA IMPLEMENTAÇÃO DO PLANO DIRETOR ESTRATÉGICO



Início Como usar? Metodologia **Ações Prioritárias** **Dados Abertos** Relatórios Legislação Comitê Sistema Municipal de Informação

### MONITORE E AVALIE OS RESULTADOS DO PDE PELA INTERNET

Confira os gráficos e mapas dos indicadores dos Instrumentos de Política Urbana de cada um dos objetivos do Plano Diretor e baixe os bancos de dados em formato aberto e georreferenciados.

Escolha a forma como deseja visualizar os indicadores

**Estratégias** Instrumentos Objetivos Pesquisar por texto



Socializar os ganhos da produção da cidade



Promover o desenvolvimento econômico da cidade



Assegurar o direito a moradia digna



Incorporar a agenda ambiental ao desenvolvimento da cidade



Orientar o crescimento da cidade nas proximidades do transporte público



Preservar o patrimônio e valorizar as iniciativas culturais



Reorganizar as dinâmicas metropolitanas



Fortalecer a participação popular nas decisões dos rumos da cidade



Melhorar a mobilidade urbana



Qualificar a vida nos bairros

<https://monitoramentopde.gestaourbana.prefeitura.sp.gov.br/>

# Caracterização e objetivos da Plataforma

# Audiência da Plataforma

## Estatísticas do Google Analytics

Nos últimos 12 meses  
(16 de nov 2020 a 16 de nov 2021)



6.154  
usuários  
únicos

Nº de  
visitas:  
10.943

Sobre o conceito das métricas de usuários e sessões,  
consultar explicações [aqui](#)

# Instrumentos urbanísticos e monitoramento do PDE



## Monitoramento de Objetivos

“As atividades de monitoramento deverão possibilitar o acompanhamento, por meio de indicadores, dos “resultados alcançados em relação aos objetivos do Plano Diretor Estratégico, das Macroáreas e das Zonas Especiais” (Art. 358 PDE)

**Plano  
Diretor**

**Macroáreas**

**Zonas  
Especiais**

# Instrumentos urbanísticos e monitoramento do PDE



## Objetivos do Plano Diretor

De acordo com o art. 7º do PDE, a **política de desenvolvimento urbano** e o **plano diretor estratégico** se orientam por 17 Objetivos Estratégicos.

### Objetivos por tema

- Contenção do processo de ocupação e proteção do patrimônio rural, ambiental e cultural.
- Aproveitamento de áreas subutilizadas dotadas de infraestrutura.
- Provisão e promoção de habitação social
- Saneamento ambiental.
- Mitigação mudança climática.
- Ampliação e requalificação de espaços públicos e proteção do patrimônio histórico-cultural.
- Redução de desigualdades socioterritoriais e incentivo a atividades econômicas.
- Governança.

17  
Objetivos  
Estratégicos

8  
agrupamentos  
temáticos

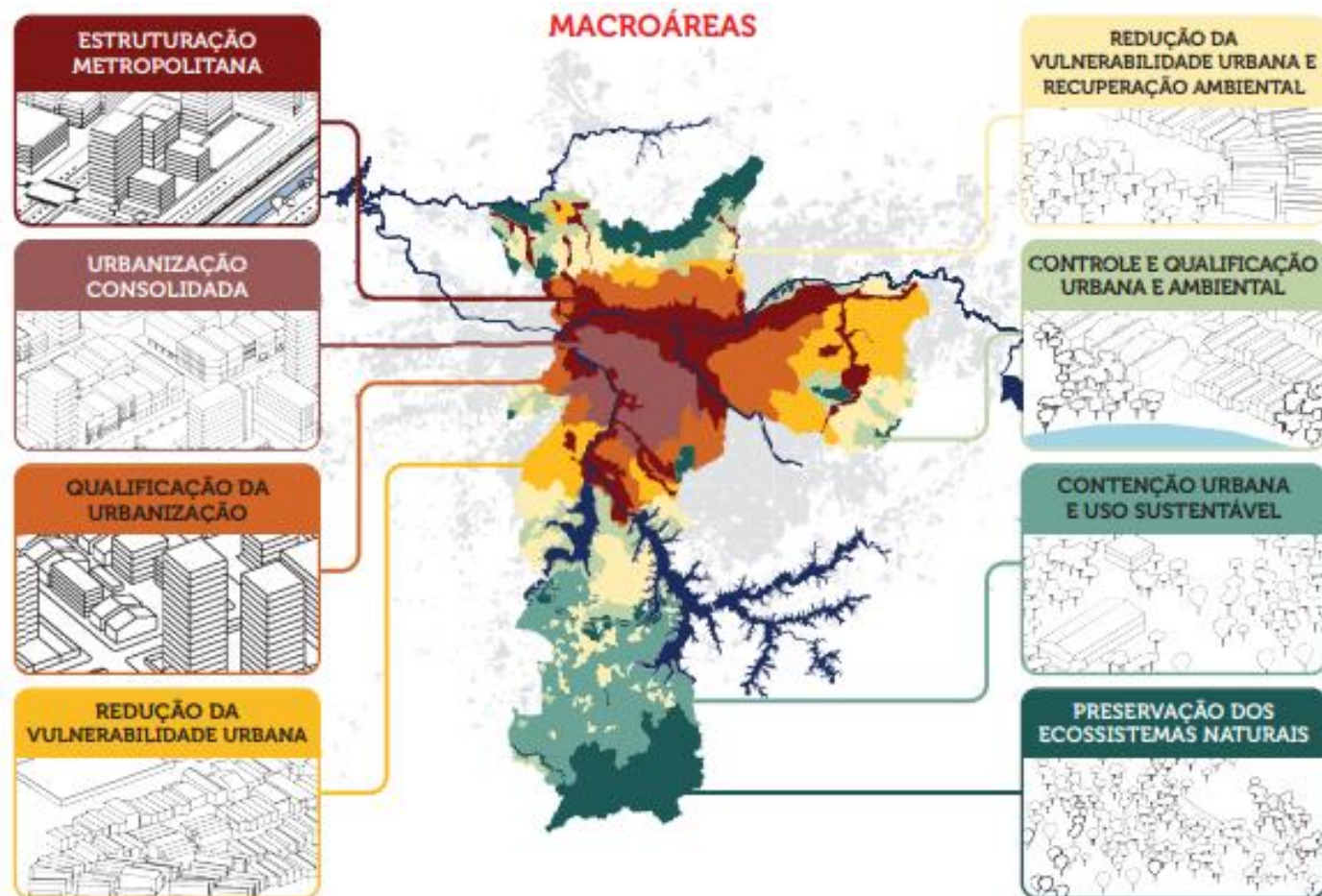
Necessidade de estruturar bancos de dados capazes de monitorar e aferir os Objetivos Estratégicos

# Instrumentos urbanísticos e monitoramento do PDE



## Objetivos das Macroáreas

O Plano Diretor Estratégico do Município de São Paulo divide o território municipal em 08 macroáreas



8  
Macroáreas

4  
ambientais

4  
urbanas

# Instrumentos urbanísticos e monitoramento do PDE



## Objetivos das Macroáreas

Para o conjunto das macroáreas, Planurb elaborou 300 indicadores que estão em fase de análise, revisão e sistematização.

Temas centrais	Qtde objetivos
Áreas de risco	11
Áreas verdes e protegidas	11
Densidade e aspectos demográficos e construtivos	16
Desenvolvimento econômico	13
Melhorias urbanas em centralidade de bairro e acesso à políticas, serviços e equipamentos sociais	7
Mobilidade urbana	8
Patrimônio cultural	8
Provisão habitacional e regularização fundiária	12
Saneamento ambiental	03

9  
temas  
centrais

91  
objetivos

# Instrumentos urbanísticos e monitoramento do PDE



## Objetivos das Zonas Especiais

De acordo com o art. 32 do PDE, em seu parágrafo 1º “as zonas especiais são porções do território com diferentes características ou com destinação específica que requerem **normas próprias** de uso e ocupação do solo, podendo estar situadas em qualquer macrozona do Município”

Zonas Especiais	Objetivos
de Interesse Social - ZEIS	Atuar frente ao déficit habitacional, a falta de moradia adequada e bem localizada para enorme parte da população.
de Preservação Cultural - ZEPEC	Promover e incentivar a preservação, conservação, restauro e valorização do patrimônio cultural do município
de Preservação Ambiental - ZEPAM	Promover e incentivar a proteção e preservação do patrimônio ambiental no território do município.
de Preservação - ZEP	Preservação dos ecossistemas, permitindo apenas a pesquisa, o ecoturismo e hidroviários urbanos e interurbanos.



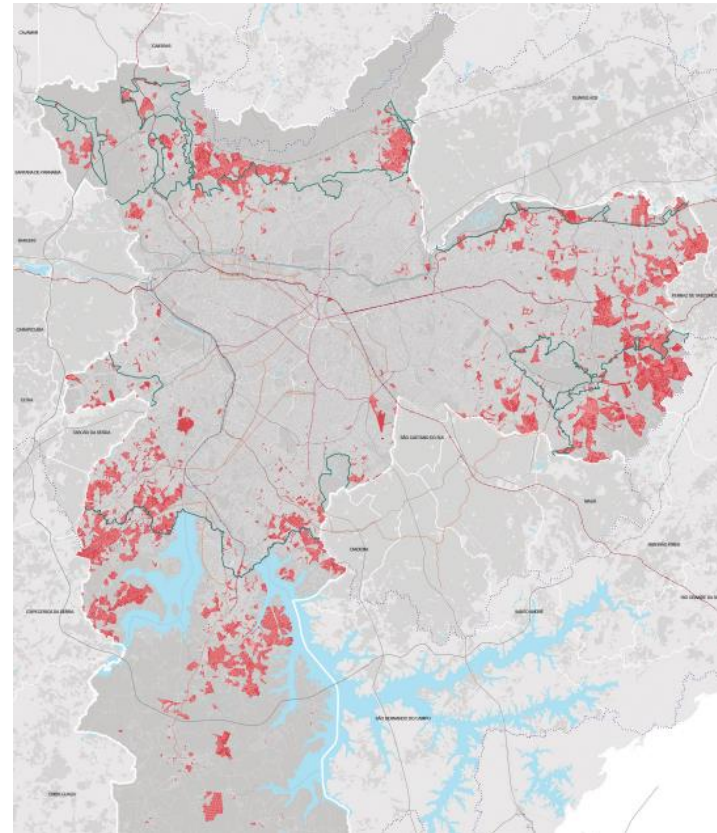
# Zonas Especiais de Interesse Social

Instrumentos urbanísticos e monitoramento do PDE

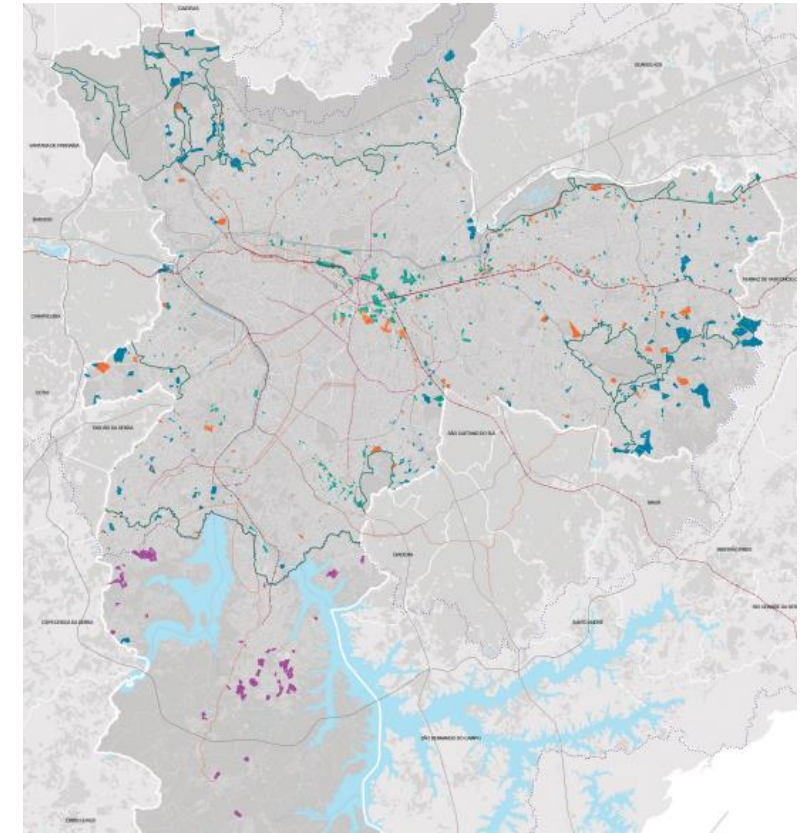


CIDADE DE  
**SÃO PAULO**  
URBANISMO E  
LICENCIAMENTO

ZEIS do tipo 1



ZEIS do tipo 2, 3, 4, 5



# Instrumentos urbanísticos e monitoramento do PDE



# Instrumentos urbanos e ambientais

“serão utilizados para a efetivação dos princípios e objetivos do PDE”

## Função social da propriedade:

- **PEUC** (Parcelamento, Edificação e utilização Compulsórios)
- IPTU Progressivo no Tempo

## Direito de Construir

- **OODC** (Outorga Onerosa do Direito de Construir)
- **TDC** (Transferência do Direito de Construir)

## Ordenamento e Reestruturação Urbana

- **OUC** (Operações Urbanas Consorciadas)
- **PIU** (Projetos de Intervenção Urbana)

## Gestão ambiental:

- **EIA/RIMA** (estudo e relatório de impacto ambiental)
- **EIV** (estudo e relatório de impacto de vizinhança)
- **TCA** (Termo de compromisso ambiental)
- **TAC** (Ajustamento de conduta ambiental)

## 16 instrumentos de gestão ambiental e política urbana

### Política de habitação social

- Cota de Solidariedade
- Regularização Fundiária

## Proteção ao Patrimônio Cultural

- Tombamento
- **TICP** (Território de Interesse da Cultura e da Paisagem),
- Registro do Patrimônio Imaterial
- **LECAM** (Levantamento e Cadastro Arqueológico do Município)

# Instrumentos urbanísticos e monitoramento do PDE



## Ações Prioritárias

O Plano Diretor Estratégico define expressamente nos artigos dos Sistemas Urbanos e Ambientais, Quadros e Mapas **141 Ações Prioritárias**

Ações por tema	Qtde de ações
Sistema de saneamento ambiental	42
Sistema de áreas protegidas, áreas verdes e espaços livres	16
Sistema de mobilidade	3
Política de habitação social	34
Sistema de equipamentos urbanos e sociais	38
Sistema de proteção ao patrimônio arquitetura e urbano	8

**141**  
**ações**

# Instrumentos urbanísticos e monitoramento do PDE



# Ações Prioritárias

## Possibilidade de consulta das ações por Estratégia

### MONITORAMENTO E AVALIAÇÃO DA IMPLEMENTAÇÃO DO PLANO DIRETOR ESTRATÉGICO



[Início](#) [Como usar?](#) [Metodologia](#) [Ações Prioritárias](#) [Dados Abertos](#) [Relatórios](#) [Legislação](#) [Comitê](#) [Sistema Municipal de Informação](#)

### Ações Prioritárias

Para São Paulo ser uma cidade mais humana e equilibrada, o Plano Diretor define uma série de Ações Prioritárias a serem realizadas pela Prefeitura.

Veja abaixo a lista com essas ações. Se preferir, filtre por estratégia, tema ou categoria.

Estratégia

Reorganizar as dinâmicas metropolitanas

Ação	Artigo	Estágio de implementação	Tema	Categoria
		Todos	Todos	Todos
Regulamentar, por lei específica, o instrumento urbanístico Reordenamento Urbanístico Integrado, que trata do processo de reorganização fundiária associado à implantação de projetos de reconhecido interesse público, no qual registros imobiliários dos terrenos afetados poderão ser objeto de unificação para posterior reparcelamento, com a implantação do projeto urbanístico	Art. 134-§2º		Ordenação Territorial	Regulamentação
Regulamentar, através de norma geral, as operações relativas aos Certificados de Potencial Construtivo Adicional de Construção-CEPACs	Art. 143-§2º		Ordenação Territorial	Regulamentação
Deverá ser encaminhado à Câmara Municipal projeto de lei tratando de disciplina especial de uso e ocupação do solo, operações urbanas consorciadas, áreas de intervenção urbana ou projetos de intervenção urbana para o Subsetor da Macroárea de Estruturação Metropolitana, Arco Tamanduateí, no prazo máximo de 2015	Art. 76-§3º		Ordenação Territorial	Regulamentação
Deverá ser encaminhado à Câmara Municipal projeto de lei tratando de disciplina especial de uso e ocupação do solo, operações urbanas consorciadas, áreas de intervenção urbana ou projetos de intervenção urbana para o Subsetor da Macroárea de Estruturação Metropolitana, Arco Tietê, no prazo máximo de 2016	Art. 76-§3º		Ordenação Territorial	Instrumento

# Manutenção e alimentação da Plataforma



# Fluxo de coleta, tratamento e disponibilização de dados

## Fontes de dados

Identificação e parceria na cessão dos bancos de dados (BDs)

- Secretarias
- Sistemas da Prefeitura
- Ministério do Trabalho
- Empresas

## Estruturação dos bancos de dados

Adaptação e limpeza das variáveis para serem lidas na plataforma

- Padronização de escrita
- Limpeza de caracteres especiais
- Adição de identificadores espaciais

## Elaboração de indicadores

Técnicos projetam os indicadores com base nos instrumentos do PDE e dos BDs disponíveis

- Preenchimento de ficha técnica
- Indicação da fonte de dados
- Indicação das variáveis
- Textos explicativos e notas técnicas

## Cadastro dos bancos de dados

Upload para a plataforma dos BDs já tratados e estruturados

- Caracterização do BD
- Período de atualização

## Criação de Variáveis

Na plataforma são criadas as variáveis por meio de cálculos aritméticos

- Soma, Contagem etc.
- Média aritmética
- Cruzamentos de BDs
- Aplicação de filtros

## Cadastro de indicadores

Composição e descrição dos indicadores na plataforma com base nas variáveis anteriormente criadas

- Caracterização do indicador
- Associação com as estratégias do PDE
- Definição do território do indicador

# Manutenção e alimentação da Plataforma



50  
bancos  
de dados

21 temas  
monitorados

192  
indicadores

## Números da Plataforma

QUANTIDADE DE INDICADOR POR TEMA	
Registro do Patrimônio Imaterial	1
ZEPEC	1
LECAM	3
Cota de Solidariedade	4
EVA	4
EIA/RIMA	4
IPTU Progressivo no Tempo	4
Tombamento	4
TDC	4
PEUC	5
PIU	5
ZEPAM	5
Regularização Fundiária*	5
EIV/RIV	6
OODC	6
FUNDURB	13
PIDE	17
ZEIS	20
EETU	27
Miols de Bairro	27
OUC	27
<b>TOTAL</b>	<b>192</b>

# Manutenção e alimentação da Plataforma

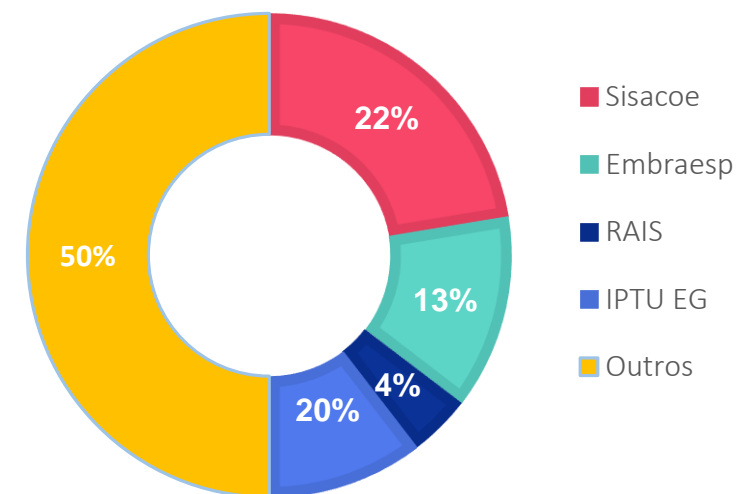


# Bancos de Dados

## Principais fontes de dados da Plataforma

<b>SISACOE</b> Sistema de controle de obras e edificações <b>Empreendimentos residenciais verticais licenciados</b> Fonte: PMSP	<b>Embraesp</b> Empresa brasileira de estudos sobre patrimônio <b>Empreendimentos residenciais verticais lançados</b> Fonte: Embraesp	<b>RAIS</b> Relatório Anual de Informações Sociais <b>Nº de empregos formais e empresas por setor</b> Fonte: Ministério da Economia	<b>IPTU EG</b> Emissões Gerais do Imposto Predial Territorial Urbano <b>Uso e ocupação do solo</b> Fonte: PSMP
--	--	--	---

Fonte do BD	Nº de indicadores
SISACOE	43
Embraesp	25
RAIS	8
IPTU EG	13
Outros	92



# Manutenção e alimentação da Plataforma



# Dados abertos

Para garantir a **transparência** e o **controle social**, todos os dados e informações presentes no sistema de monitoramento e avaliação são **disponibilizados ao público em formato aberto**.



**MONITORAMENTO E AVALIAÇÃO DA IMPLEMENTAÇÃO DO PLANO DIRETOR ESTRATÉGICO** 

Início Como usar? Metodologia Ações Prioritárias Dados Abertos Relatórios Legislação Comitê Sistema Municipal de Informação

Cadastro de fontes de dados Cadastro de variáveis Cadastro de indicadores Cadastro de objetivos, instrumentos e estratégias Cadastro de composição de indicadores

Fórum

### Dados Abertos

Para garantir a transparência e o controle social, todos os dados e informações presentes neste sistema de monitoramento e avaliação estão disponíveis abaixo em formato aberto.

Desta forma, a Prefeitura busca dar ampla publicidade a todos os documentos produzidos, promovendo a difusão do conhecimento e a apropriação pela população das informações necessárias para que se construa na cidade um processo coletivo e permanente de revisão e aperfeiçoamento de políticas públicas, baseadas em indicadores.

Os indicadores são fruto do cálculo e cruzamento de dados organizados em bancos que alimentam o sistema de monitoramento e avaliação. Veja abaixo a lista de bancos de dados.

<b>Cota de Solidariedade</b> Atualizado até: Dezembro 2019	<a href="#">XLSX</a> <a href="#">CSV</a> <a href="#">TXT</a> <a href="#">KMZ</a> <a href="#">Shapefile</a> <a href="#">Metadados</a>
<b>Eixos de Estruturação da Transformação Urbana (EETU): Empreendimentos lançados (EMBRAESP)</b> Atualizado até: Dezembro 2018	<a href="#">Tabelas</a> <a href="#">Metadados</a>
<b>Eixos de Estruturação da Transformação Urbana (EETU): Empreendimentos licenciados (SISACOE)</b> Atualizado até: Dezembro 2020	<a href="#">XLSX</a> <a href="#">CSV</a> <a href="#">TXT</a> <a href="#">KMZ</a> <a href="#">Shapefile</a>
<b>Eixos de Estruturação da Transformação Urbana (EETU): IPTU Emissões Gerais</b> Atualizado até: Dezembro 2019	<a href="#">XLSX</a> <a href="#">CSV</a> <a href="#">TXT</a> <a href="#">Shapefile</a> <a href="#">Metadados</a>
<b>Eixos de Estruturação da Transformação Urbana (EETU): Relação Anual de Informações Sociais (RAIS)</b> Atualizado até: Dezembro 2018	<a href="#">XLSX</a> <a href="#">CSV</a> <a href="#">TXT</a> <a href="#">Shapefile</a> <a href="#">Metadados</a>

Formato/ extensão	Qtde
.XLSX	44
.KMZ	25
.CSV	44
.SHAPEFILE	33
.TXT	44
Metadados	45
Tabelas	05



# Manutenção e alimentação da Plataforma

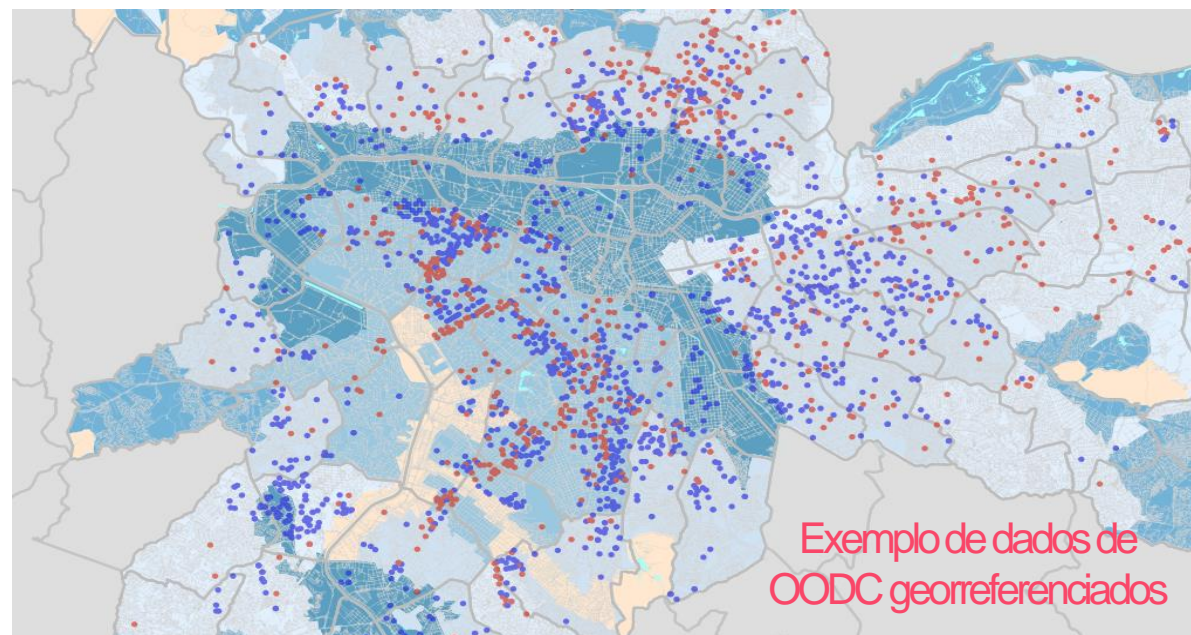


## Georreferenciamento

As atividades de georreferenciamento soma-se ao esforço de **divulgar ao público** os dados monitorados pela plataforma, tão como possibilitar **análises da performance do PDE** de forma espacializada.

### Etapas do georreferenciamento:

- Tratamento dos dados coletados e sistematizados
- Georreferenciamento dos dados em software SIG
- Checagem da consistência dos arquivos gerados
- Disponibilização em Dados Abertos



33 BDs  
georreferen-  
ciados

Formato  
Shapefile e  
KML

# Manutenção e alimentação da Plataforma



## Recursos de trabalho

Para auxiliar no gerenciamento de demandas de TI referentes a plataforma, como bugs temporários, novas funcionalidades e aprimoramentos, foi criada uma conta no **Github** para categorizar por ordem de prioridade junto à ATIC essas demandas.

The screenshot shows the GitHub interface for the repository 'smdu-sp/monitoramentopde'. The main content is a Kanban board titled 'Monitoramento PDE' with four columns representing different priority levels:

- 7 NÃO PRIORITÁRIO - NOVAS FUNCIONALIDADES:**
  - Implementar funcionalidade para permitir compartilhar o gráfico e mapa por email e redes sociais (#12 opened by lordscorp) - nova funcionalidade
  - Incluir 'Macrozonas' e 'Zona Urbana e Zona Rural' como camadas de Unidades Territoriais de Análise (#13 opened by lordscorp) - nova funcionalidade
  - "Fale conosco" - Recurso de comunicação do usuário da plataforma com a equipe (#38 opened by HerlanGeo) - nova funcionalidade
  - Estudar possibilidade de visualização (Automated as 'To do') - Manage
- 8 NÃO PRIORITÁRIOS - BUGS:**
  - Problema para salvar as ações feitas na Plataforma (#52 opened by HerlanGeo) - bug
  - Bug com exclusão de indicador da plataforma (#55 opened by HerlanGeo) - bug
  - Problema com a visualização das Unidades Territoriais nos gráficos dos indicadores (#41 opened by HerlanGeo) - bug
  - Exibição de legenda em indicadores com Unidade Territorial de Análise inicial diferente de Município (#42 opened by lordscorp) - bug
- 2 IMPORTANTE, MAS NÃO PRIORITÁRIO:**
  - Associar indicadores dos instrumentos de Zonas Especiais (ZEPEC, ZEPAM, ZEIS) a Objetivos > Zonas Especiais (#66 opened by HerlanGeo) - importante, nova funcionalidade
  - Necessário realizar ajustes na forma de visualização da aba 'Ações Prioritárias' (#17 opened by lordscorp) - importante, nova funcionalidade
- 1 PRIORITÁRIO:**
  - Adequar o funcionamento dos "Objetivos" na plataforma (#47 opened by HerlanGeo) - nova funcionalidade, Prioridade

# Exemplos de indicadores

## Evolução da arrecadação, via OODC

### Evolução da arrecadação, via OODC

Instrumento: Outorga Onerosa do Direito de Construir (OODC)

O indicador apresenta a evolução da arrecadação, via Outorga Onerosa do Direito de Construir (OODC), por ano no Município de São Paulo.

Data inicial:

2004 ▼

Unidade territorial de análise

Município ▼

Data final:

2020 ▼

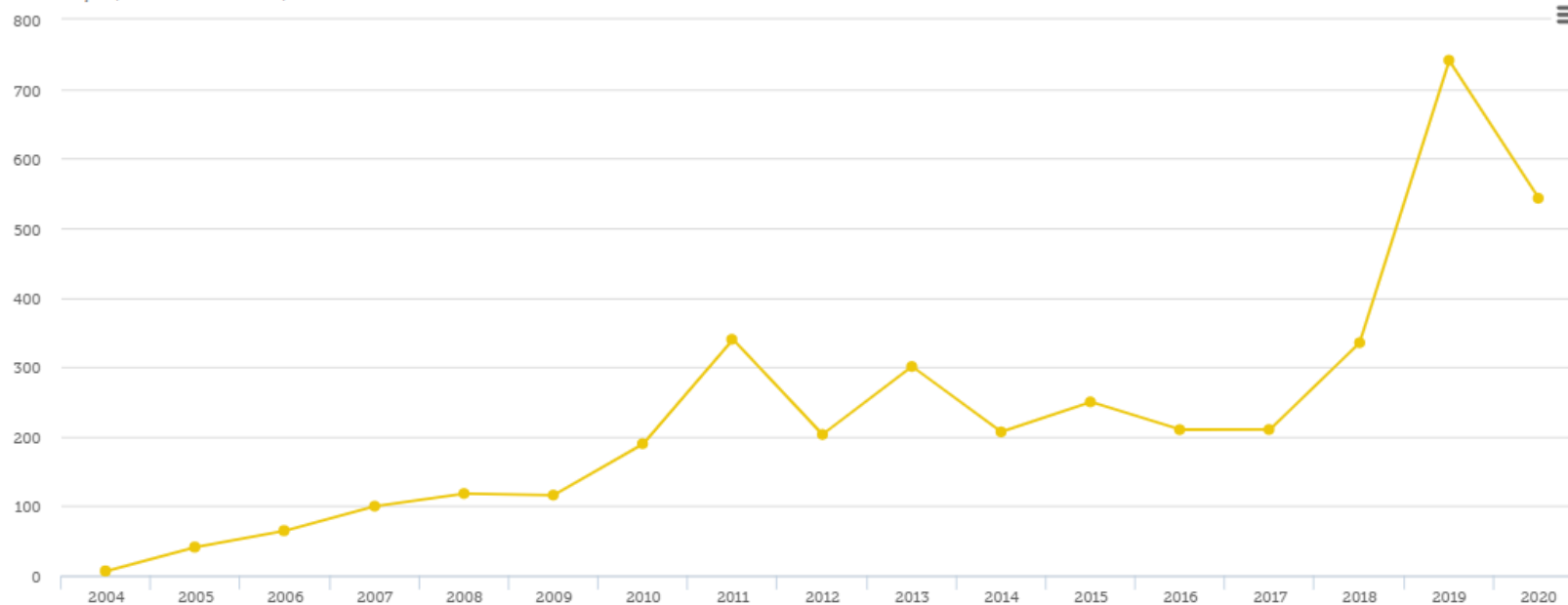
[Ficha técnica do indicador](#)

[Ficha técnica do instrumento](#)

[Visualizar Tabela de valores do indicador](#)

[Baixar Tabela de valores do indicador](#)

Arrecadação (Em milhões de reais)



Fonte: Sistema de Orçamento e Finanças (SOF). Secretaria Municipal da Fazenda (SF). Prefeitura do Município de São Paulo.

Atualizado até: Dezembro 2020



# Exemplos de indicadores

## Ficha técnica do instrumento

### Eixos de Estruturação da Transformação Urbana (EETU) X

#### Definição

Os Eixos de Estruturação da Transformação Urbana (EETU) são definidos pelos elementos estruturais do sistema de transporte coletivo de média e alta capacidade (como trem, metrô e corredores de ônibus), determinando áreas de influência aptas ao adensamento construtivo, populacional, de atividades econômicas, serviços, à diversificação de usos, atividades e qualificação dos espaços públicos, combinando a otimização do aproveitamento do uso do solo urbano à oferta de transporte público coletivo.

#### Objetivos ▾

#### Abrangência territorial ▾

#### Mapa ▾

#### Histórico ▾

#### Regulamentação ▾

#### Cálculo ▾

#### Fonte de recursos ▾

#### Destinação de recursos ▾

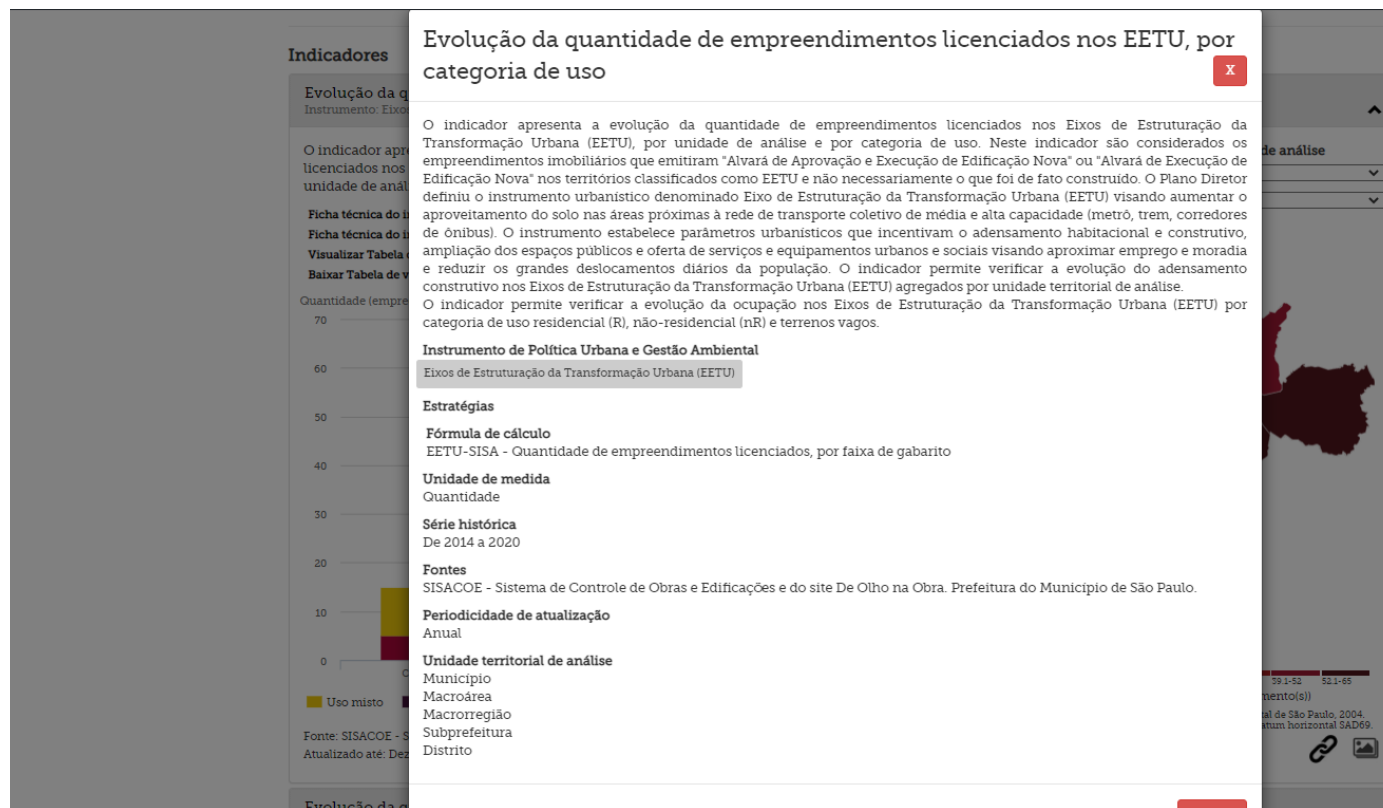
#### Conselho Gestor ▾

#### Saiba mais ▾

Fechar

# Exemplos de indicadores

## Ficha técnica do indicador



**Indicadores**

**Evolução da quantidade de empreendimentos licenciados nos EETU, por categoria de uso**

O indicador apresenta a evolução da quantidade de empreendimentos licenciados nos Eixos de Estruturação da Transformação Urbana (EETU), por unidade de análise e por categoria de uso. Neste indicador são considerados os empreendimentos imobiliários que emitiram "Alvará de Aprovação e Execução de Edificação Nova" ou "Alvará de Execução de Edificação Nova" nos territórios classificados como EETU e não necessariamente o que foi de fato construído. O Plano Diretor definiu o instrumento urbanístico denominado Eixo de Estruturação da Transformação Urbana (EETU) visando aumentar o aproveitamento do solo nas áreas próximas à rede de transporte coletivo de média e alta capacidade (metrô, trem, corredores de ônibus). O instrumento estabelece parâmetros urbanísticos que incentivam o adensamento habitacional e construtivo, ampliação dos espaços públicos e oferta de serviços e equipamentos urbanos e sociais visando aproximar emprego e moradia e reduzir os grandes deslocamentos diários da população. O indicador permite verificar a evolução do adensamento construtivo nos Eixos de Estruturação da Transformação Urbana (EETU) agregados por unidade territorial de análise. O indicador permite verificar a evolução da ocupação nos Eixos de Estruturação da Transformação Urbana (EETU) por categoria de uso residencial (R), não-residencial (nR) e terrenos vagos.

**Instrumento de Política Urbana e Gestão Ambiental**

Eixos de Estruturação da Transformação Urbana (EETU)

**Estratégias**

**Fórmula de cálculo**  
EETU-SISA - Quantidade de empreendimentos licenciados, por faixa de gabarito

**Unidade de medida**  
Quantidade

**Série histórica**  
De 2014 a 2020

**Fontes**  
SISACOE - Sistema de Controle de Obras e Edificações e do site De Olho na Obra. Prefeitura do Município de São Paulo.

**Periodicidade de atualização**  
Anual

**Unidade territorial de análise**  
Município  
Macroárea  
Macrorregião  
Subprefeitura  
Distrito

# Exemplos de indicadores

## Evolução da quantidade de empreendimentos licenciados nos Miolos de bairro, por categoria de uso

Evolução da quantidade de empreendimentos licenciados nos Miolos de Bairro, por categoria de uso

Instrumento: Miolos de Bairro

O indicador apresenta a evolução da quantidade de empreendimentos licenciados nos Miolos de Bairro, por categoria de uso.

Data inicial:

2014

Unidade territorial de análise

Município

Data final:

2020

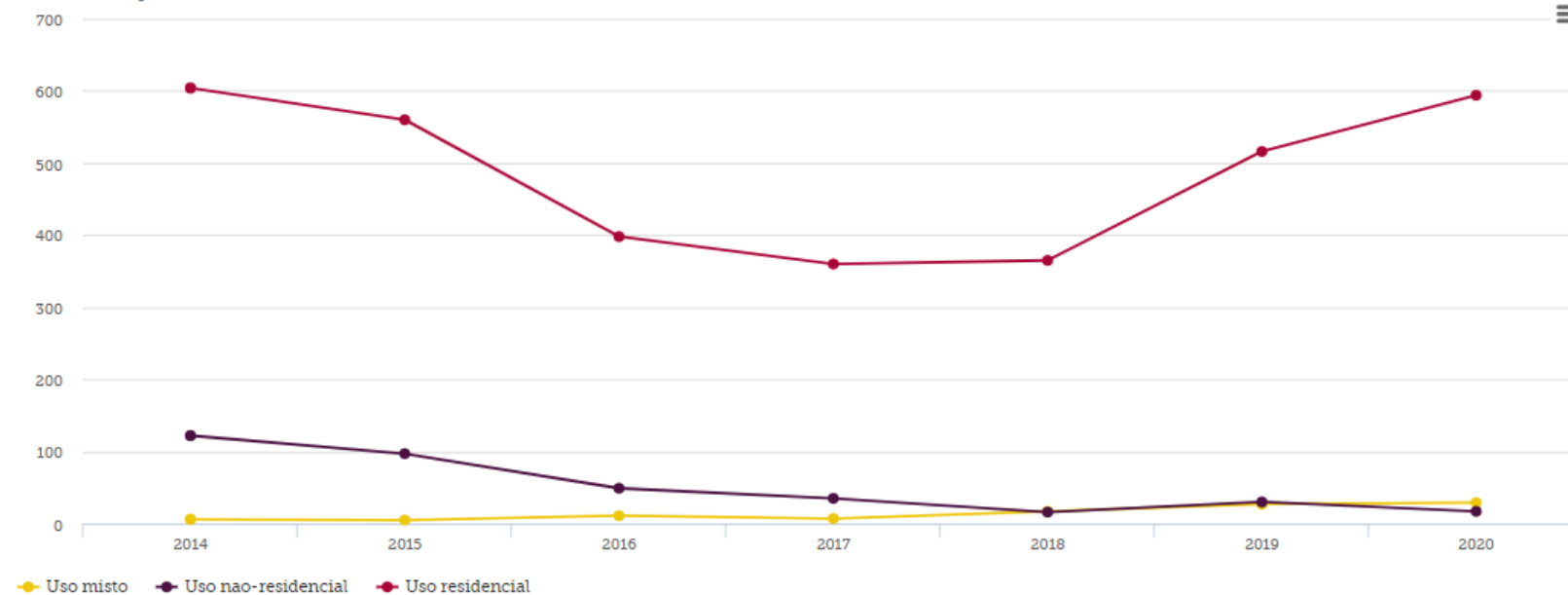
Ficha técnica do indicador

Ficha técnica do instrumento

Visualizar Tabela de valores do indicador

Baixar Tabela de valores do indicador

Quantidade (empreendimentos)



Fonte: Sistema de Administração do Código de Obras e Edificações (SISACOE). Prefeitura do Município de São Paulo.

Atualizado até: Dezembro 2020

# Exemplos de indicadores

## Evolução da quantidade de empreendimentos licenciados nos EETU, por categoria de uso

Evolução da quantidade de empreendimentos licenciados nos EETU, por categoria de uso

Instrumento: Eixos de Estruturação da Transformação Urbana (EETU)

O indicador apresenta a evolução da quantidade de empreendimentos licenciados nos Eixos de Estruturação da Transformação Urbana (EETU), por unidade de análise e por categoria de uso.

Data inicial:

2014

Data final:

2020

Unidade territorial de análise

Município

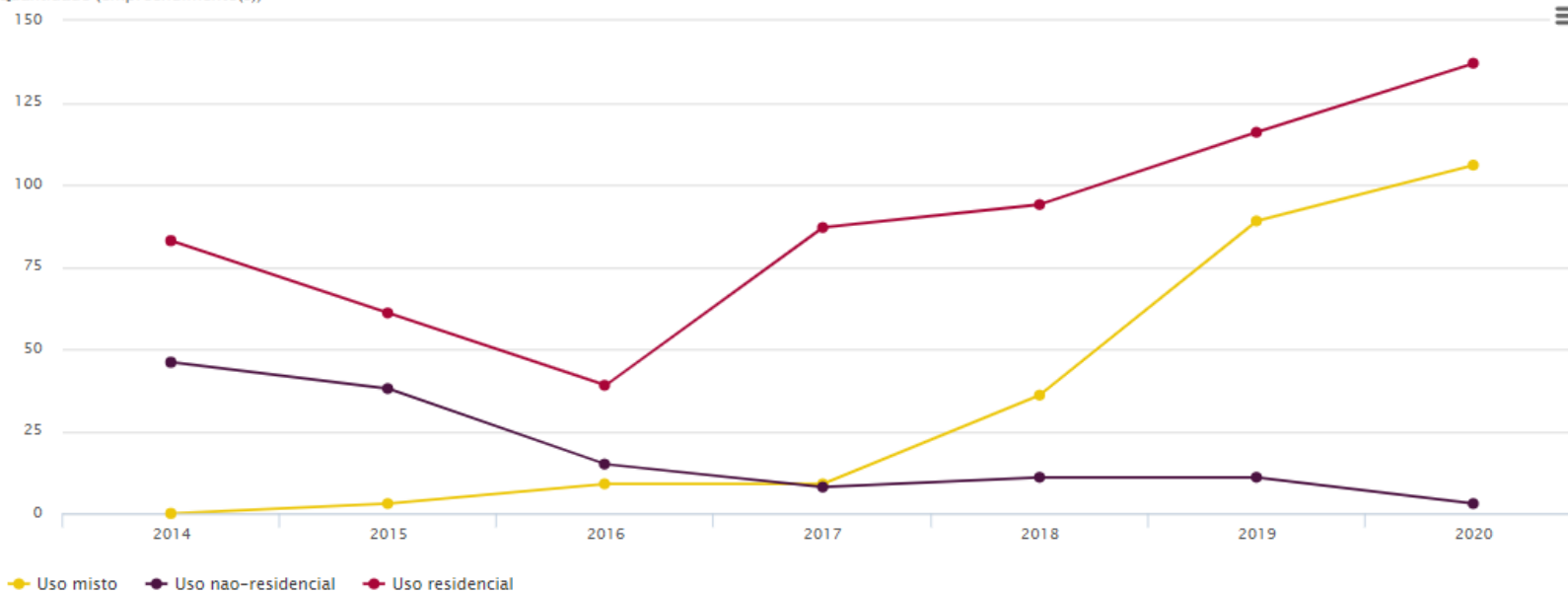
Ficha técnica do indicador

Ficha técnica do instrumento

Visualizar Tabela de valores do indicador

Baixar Tabela de valores do indicador

Quantidade (empreendimento(s))



Fonte: SISACOE - Sistema de Controle de Obras e Edificações e do site De Olho na Obra. Prefeitura do Município de São Paulo.  
Atualizado até: Dezembro 2020

# Exemplos de indicadores

## Evolução da quantidade de empreendimentos licenciados nos EETU, por categoria de uso

Evolução da quantidade de empreendimentos licenciados nos EETU, por categoria de uso

Instrumento: Eixos de Estruturação da Transformação Urbana (EETU)

O indicador apresenta a evolução da quantidade de empreendimentos licenciados nos Eixos de Estruturação da Transformação Urbana (EETU), por unidade de análise e por categoria de uso.

Data

2020

Unidade territorial de análise

Macroárea

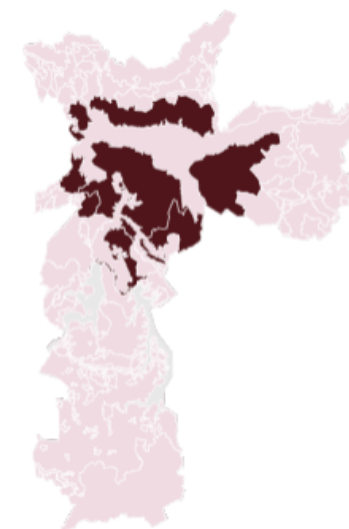
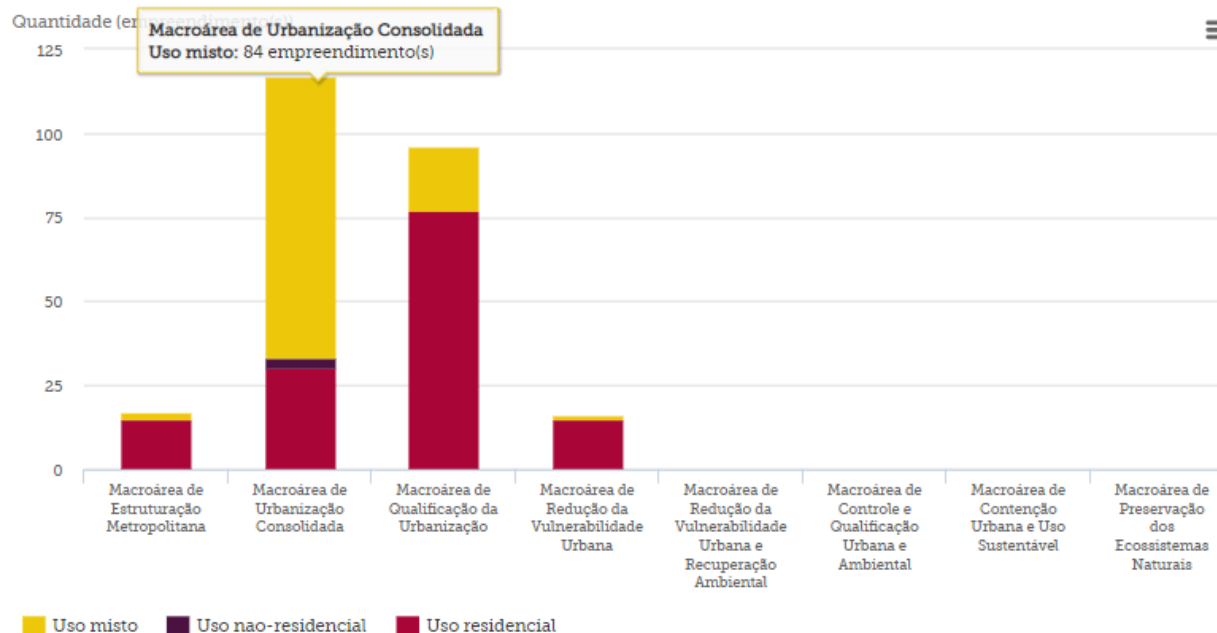
Todas

Ficha técnica do indicador

Ficha técnica do instrumento

Visualizar Tabela de valores do indicador

Baixar Tabela de valores do indicador



0-23.4 23.5-46.8 46.9-70.2 70.3-93.6 93.7-117

Quantidade (empreendimento(s))

Base cartográfica: Mapa Digital de São Paulo, 2004.  
Projeção Datum UTM/23S. Datum horizontal SAD69.

Fonte: SISACOE - Sistema de Controle de Obras e Edificações e do site De Olho na Obra. Prefeitura do Município de São Paulo.

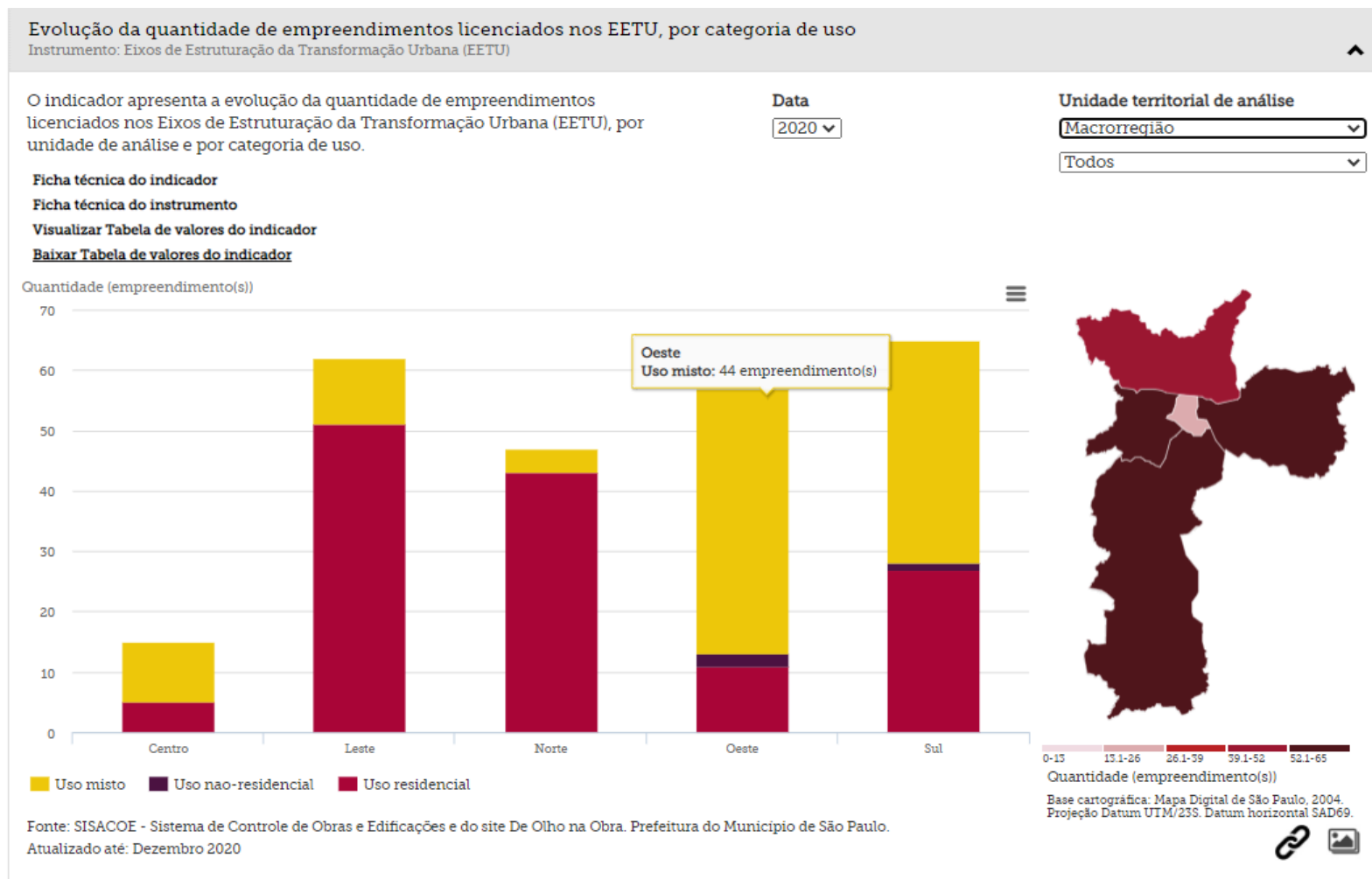
Atualizado até: Dezembro 2020





# Exemplos de indicadores

## Evolução da quantidade de empreendimentos licenciados nos EETU, por categoria de uso



# Exemplos de indicadores

## Evolução da quantidade de empreendimentos licenciados em ZEIS

### Evolução da quantidade de empreendimentos licenciados em ZEIS

Instrumento: Zonas Especiais de Interesse Social (ZEIS)

O indicador apresenta a evolução da quantidade de empreendimentos licenciados em ZEIS.

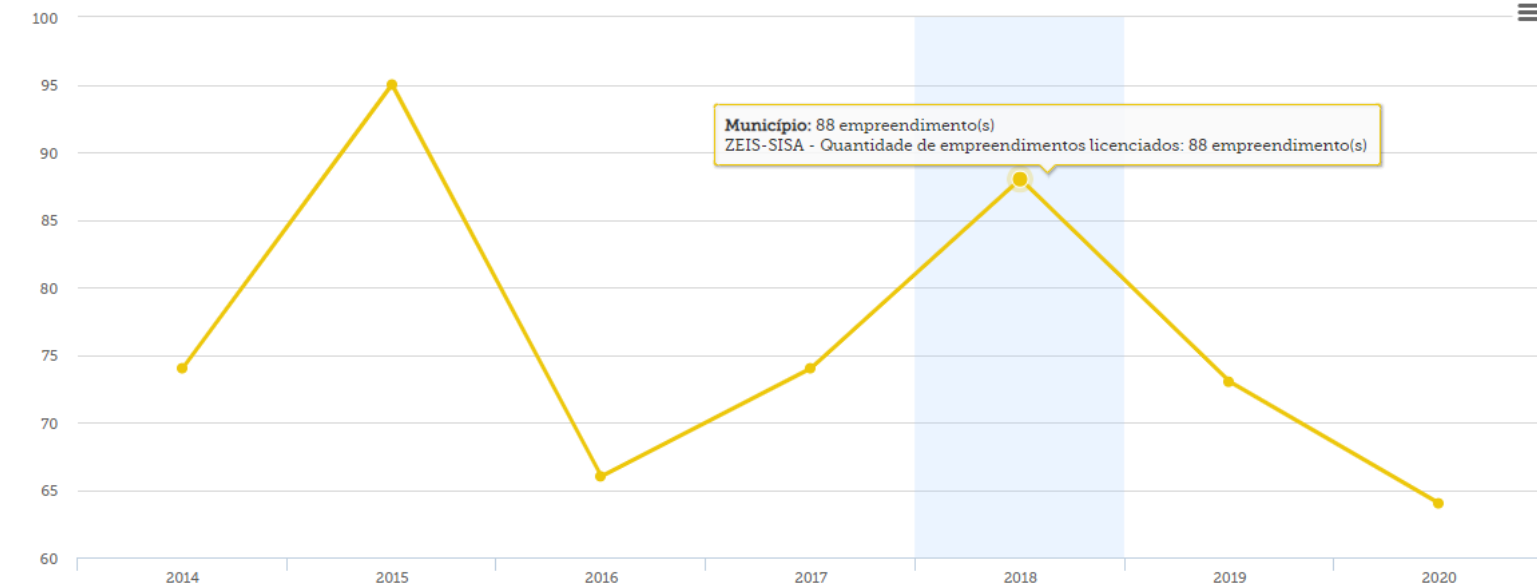
[Ficha técnica do indicador](#)

[Ficha técnica do instrumento](#)

[Visualizar Tabela de valores do indicador](#)

[Baixar Tabela de valores do indicador](#)

Quantidade (empreendimento(s))



Fonte: Sistema de Controle de Obras e Edificações (SISACOE) e De Olho na Obra. Secretaria Municipal de Urbanismo e Licenciamento (SMUL). Prefeitura do Município de São Paulo.

# Exemplos de indicadores

## Participação do FUNDURB no total de recursos financeiros investidos pela Prefeitura de São Paulo

### Participação do FUNDURB no total de recursos financeiros investidos pela Prefeitura de São Paulo

Instrumento: Fundo Municipal de Desenvolvimento Urbano (FUNDURB)

O indicador apresenta a participação dos recursos investidos pelo FUNDURB em melhorias urbanísticas em relação ao total de recursos investidos pela Prefeitura de São Paulo.

Data inicial:

2013

Data final:

2020

Unidade territorial de análise

Município

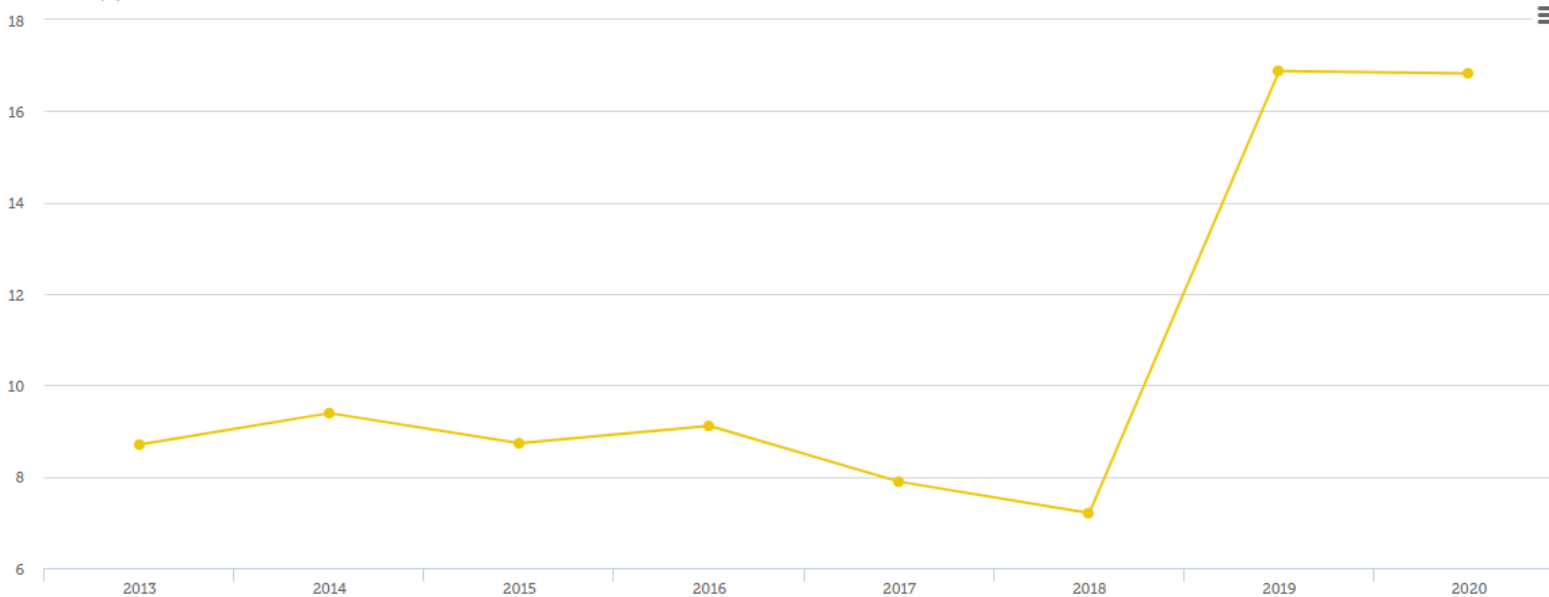
Ficha técnica do indicador

Ficha técnica do instrumento

Visualizar Tabela de valores do indicador

Baixar Tabela de valores do indicador

Percentual (%)



Fonte: Fonte: Sistema de Orçamento e Finanças (SOF). Relatório de Prestação de Contas anual do FUNDURB. Secretaria Municipal de Urbanismo e Licenciamento (SMUL). Quadro de Detalhamento de Despesas (ODD). Prefeitura do Município de São Paulo.

Atualizado até: Dezembro 2020

# Obrigada!

Coordenadoria de Planejamento Urbano -  
**PLANURBE**  
Novembro/2021

<https://monitoramentopde.gestaourbana.prefeitura.sp.gov.br/>

Acompanhe  
nossas redes:



## Calendário 2022

7ª REUNIÃO ORDINÁRIA

08 de março

8ª REUNIÃO ORDINÁRIA

07 de junho

9ª REUNIÃO ORDINÁRIA

06 de setembro

10ª REUNIÃO ORDINÁRIA

06 de dezembro



# Obrigada!

Assessoria Técnica de Colegiados e Comissões ATECC

[cimpde@prefeitura.sp.gov.br](mailto:cimpde@prefeitura.sp.gov.br)

Dezembro/2021

Acompanhe  
nossas redes:

