

ANEXO 24. INFRAESTRUTURA URBANA E SANEAMENTO

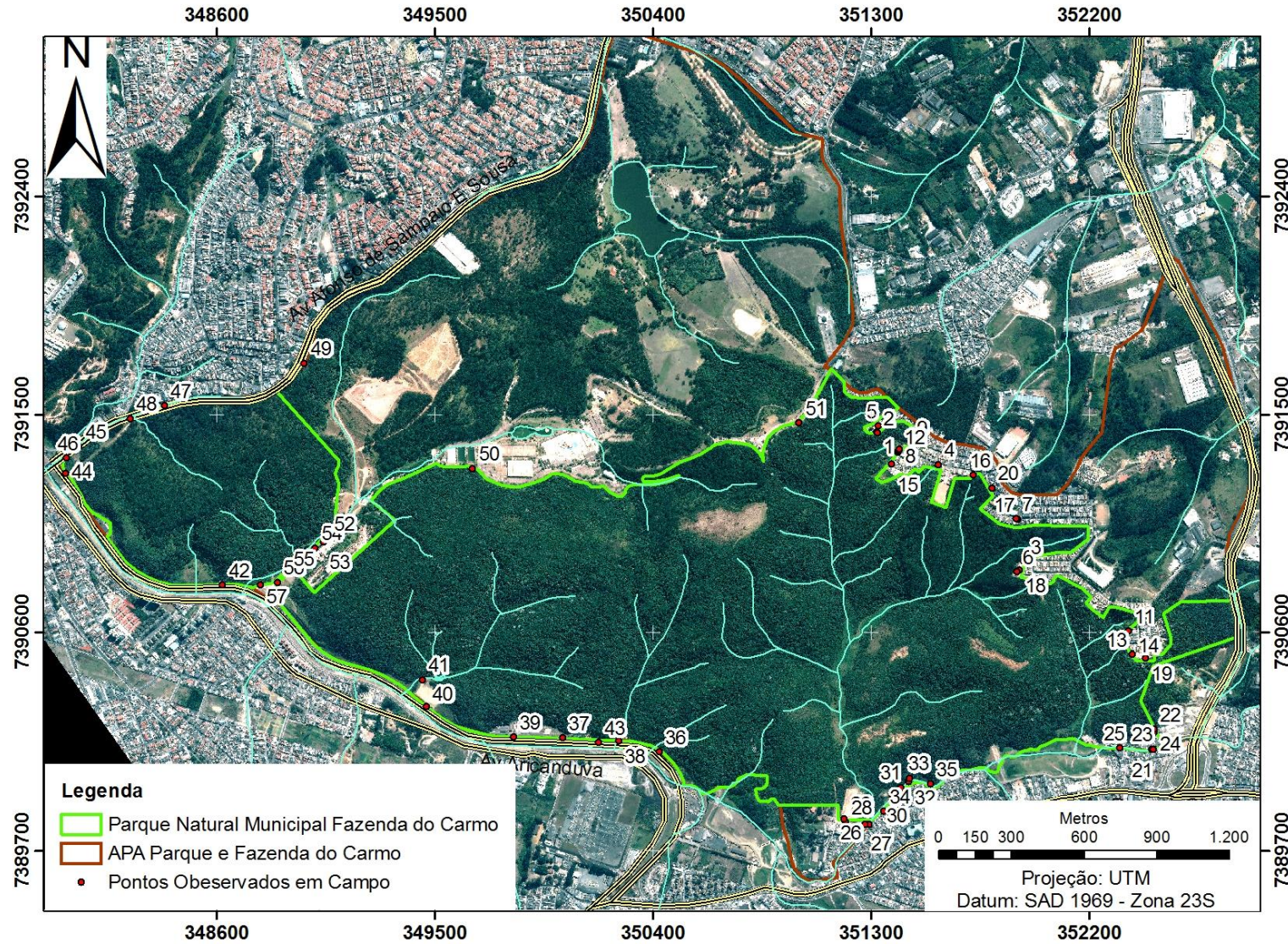


Figura A24 – 1. Mapa geral da área de estudo e visão total da posição das fotos.

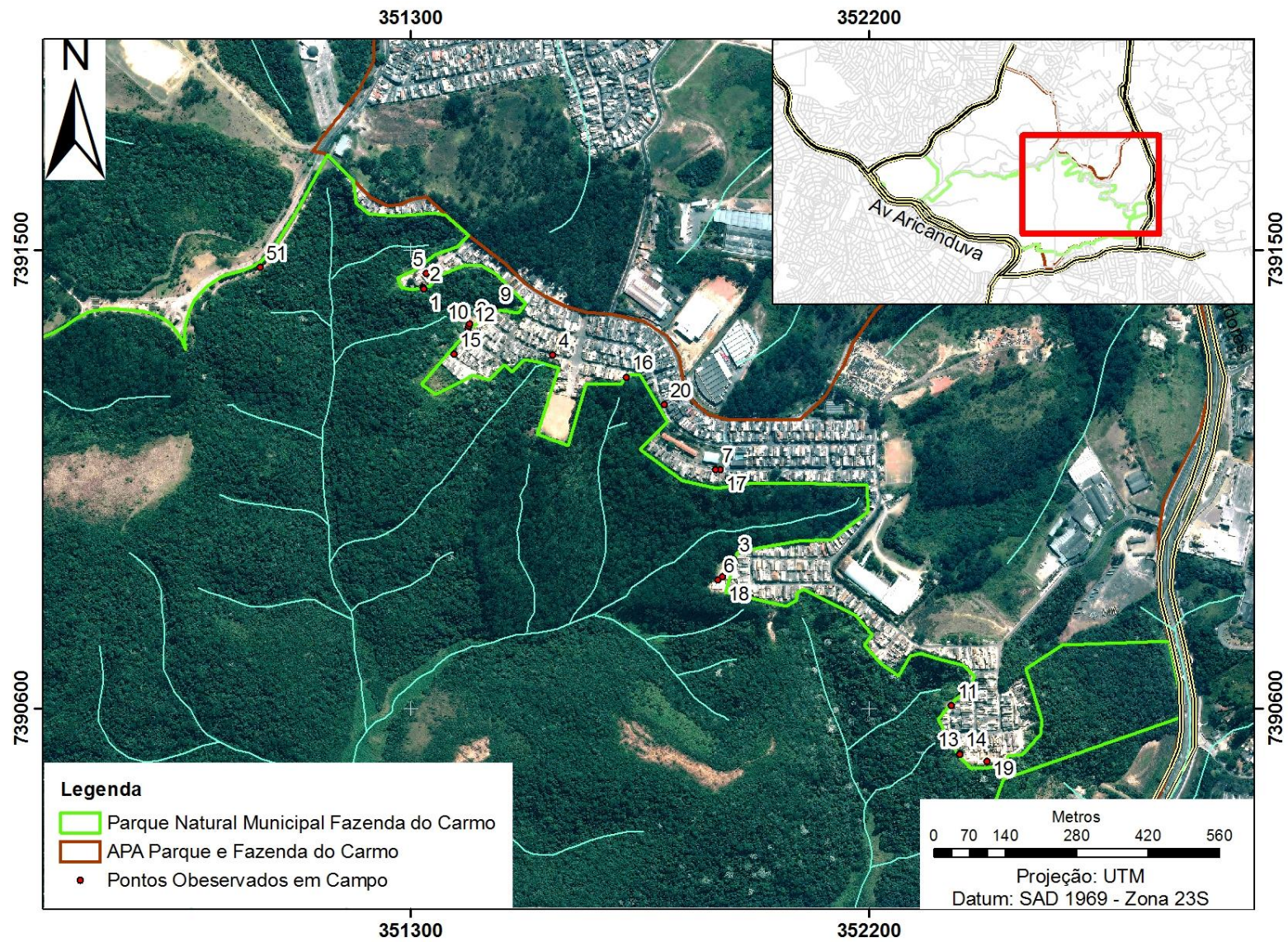


Figura A24 - 2: Mapa com indicação de posicionamento das fotos da Gleba do Pêssego e trecho do limite com o SESC.

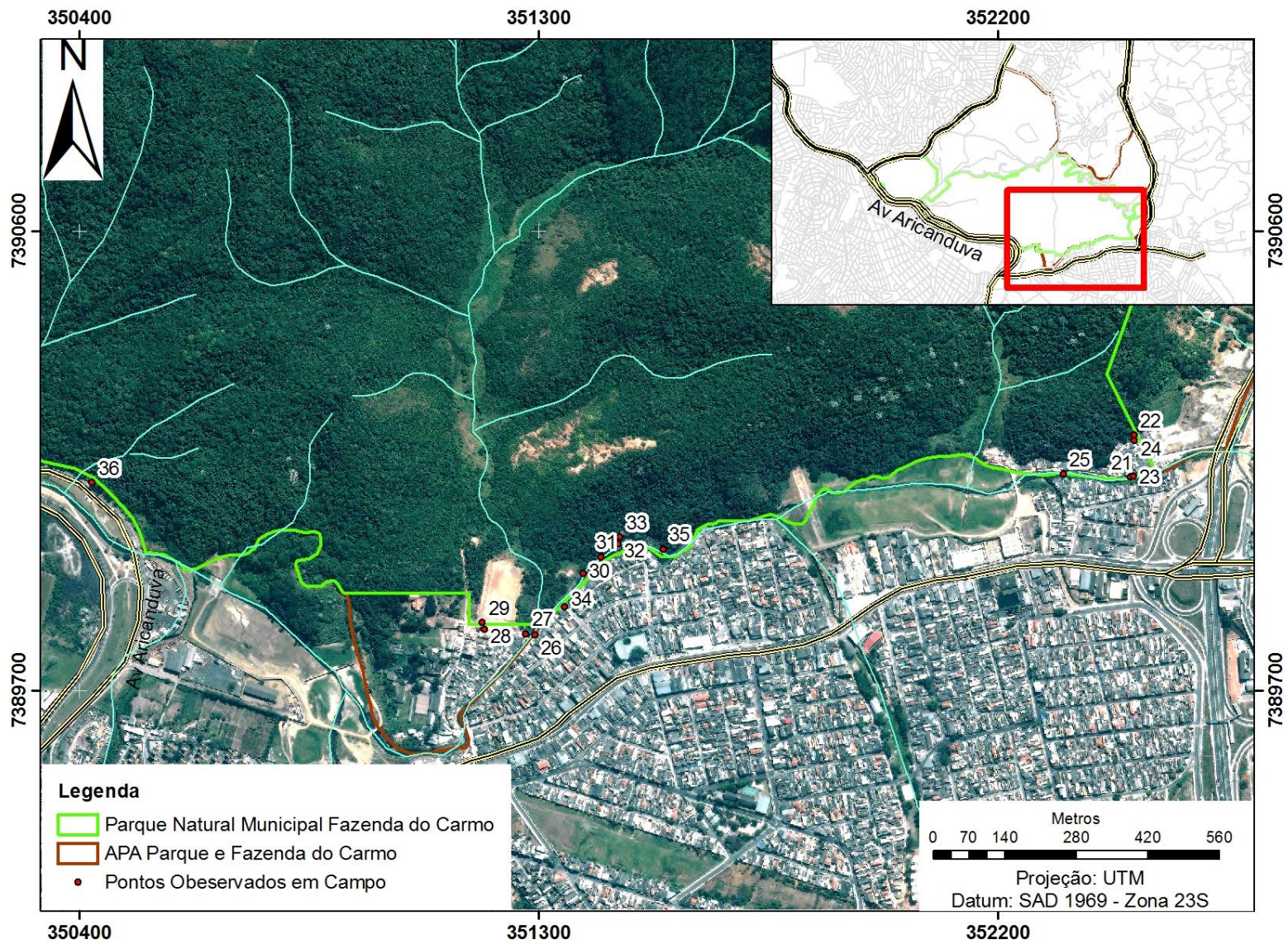


Figura A24 – 3. Mapa com indicação de posicionamento das fotos das Casas Numeradas e da Comunidade do Tabor/ Jd. São Gonçalo.

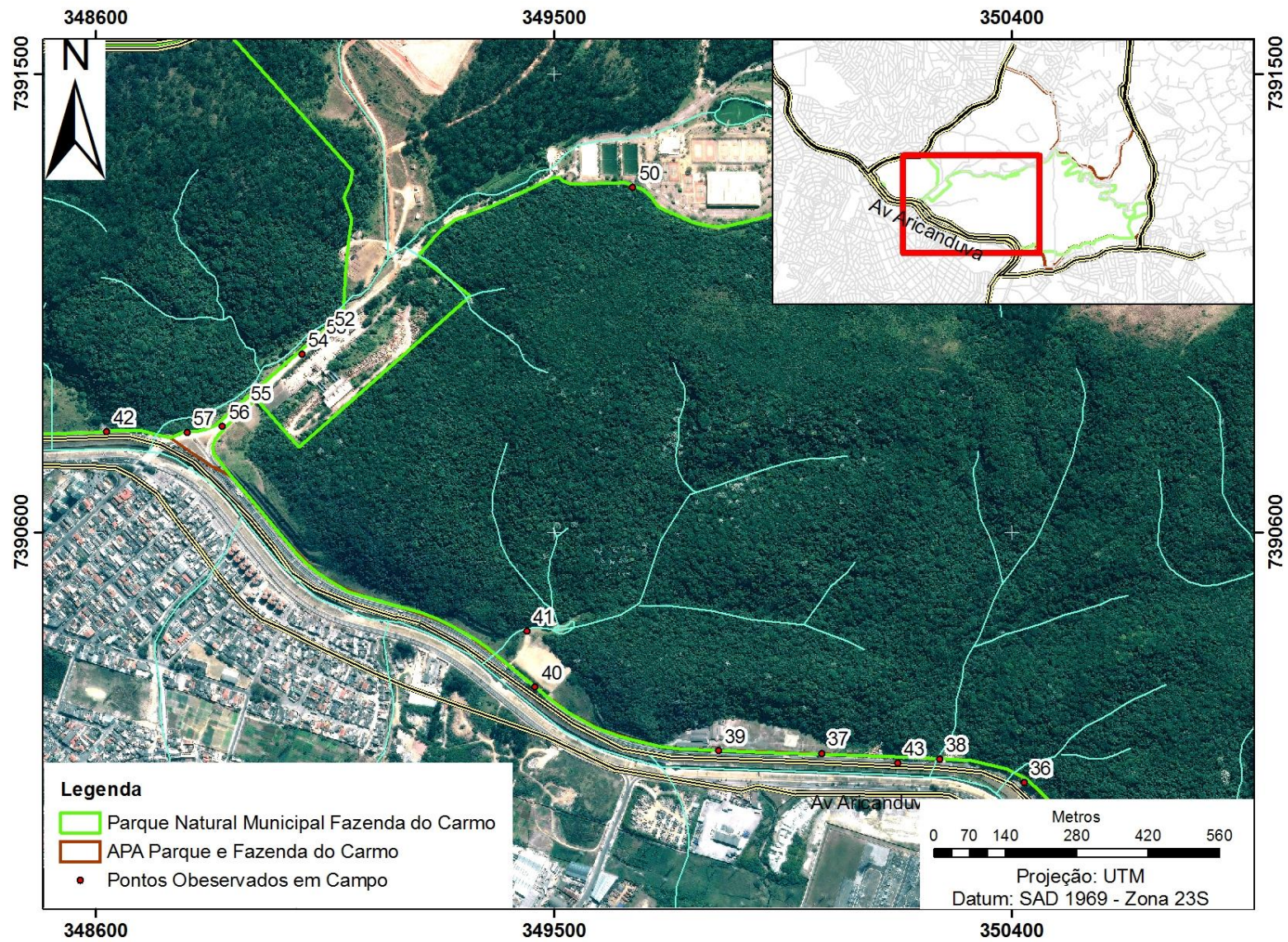


Figura A24 – 4. Mapa com indicação de posicionamento das fotos da Av. Aricanduva.

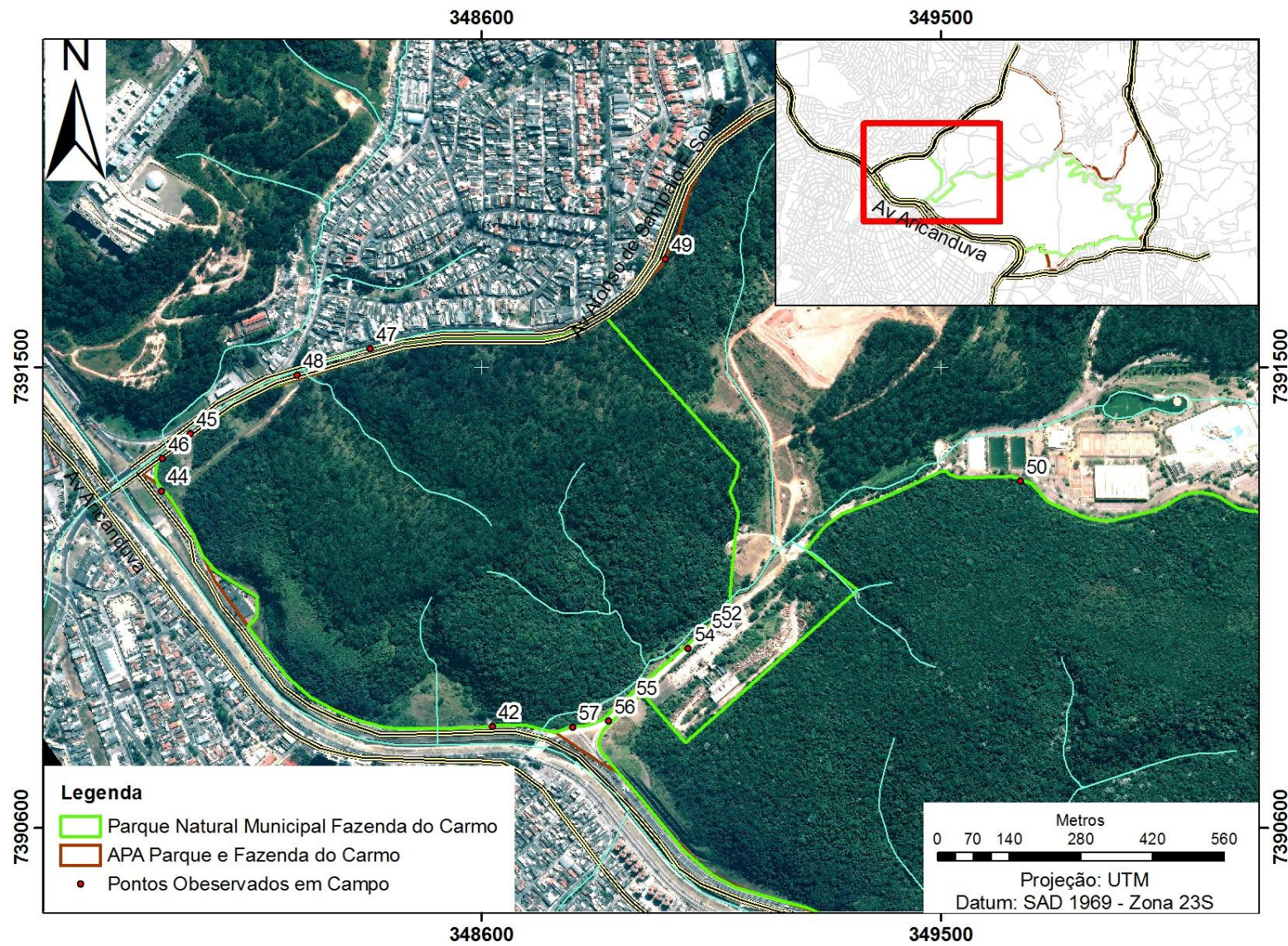


Figura A24 – 5. Mapa com indicação de posicionamento das fotos da Av. Afonso de Sampaio e Sousa e R. Jacu Pêssego.



Foto1. Na Gleba do Pêssego, trecho de cerca ao fundo de uma residência, beirando o parque



Foto 2. Exemplo de ocupação feita no limite do lote com a cerca, com deposição de resíduos sólidos



Foto 3. Exemplo de ocupação irregular na área do parque



Foto 4. Exemplo de ocupação irregular na área do parque



Foto 5. Exemplo de trecho de calçada em mau estado de conservação



Foto 6. Ponto de acesso de emergência ao parque, destrancado



Foto 7. Ponto de acesso de emergência ao parque, destrancado



Foto 8. Obra de contenção concluída



Foto 9. Água acumulada em obra de contenção



Foto 10. Resíduos depositados no interior do parque, junto à obra de contenção



Foto 11. Outra obra de contenção realizada



Foto 12. Despejo de águas residuais *in natura* no interior do parque



Foto 13. Erosão no interior do parque, com ponto de despejo de águas residuais



Foto 14. Detalhe sobre parte da cerca que já se perdeu e muro prestes a escorregar



Foto 15. Estação elevatória



Foto 16. Estação elevatória



Foto 17. Estação elevatória



Foto 18. Estação elevatória



Foto 19. Estação elevatória



Foto 20. Registro de carros abandonados próximo ao gradil do parque



Foto 21. Nas Casas Numeradas, ocupação às margens do rio Aricanduva

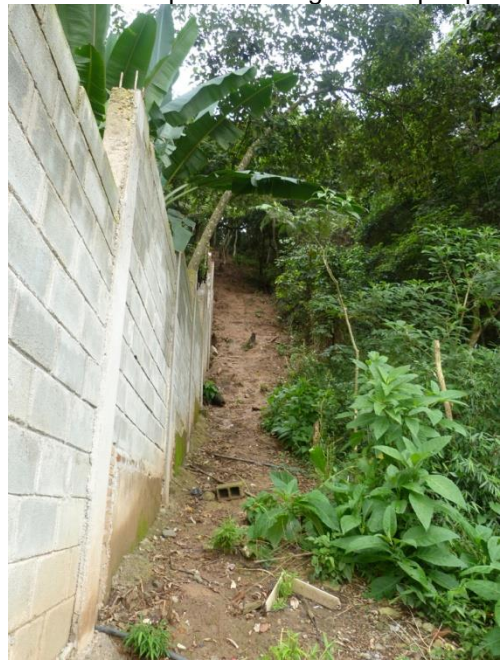


Foto 22. Percurso de escoamento de água acompanhando o muro do parque, em direção às Casas Numeradas



Foto 23. Tubulação de água desviada das residências do outro lado do rio (via aérea) e ponto de despejo de esgoto



Foto 24. Abertura no muro do parque, onde são depositados resíduos sólidos, além de possível rota de fuga para o interior do PNMFC



Foto 25. Ocupação na outra margem do rio, com despejo de resíduos *in natura* no corpo d'água



Foto 26. Na Comunidade do Tabor/ Jd. São Gonçalo, ponte improvisada para cruzar o rio Aricanduva



Foto 27. Gradil danificado no Tabor



Foto 28. Campo de futebol e área usada como estacionamento no interior do parque



Foto 29. Resíduos depositados no interior do parque



Foto 30. Habitações construídas às margens do rio, próximo a áreas erodidas



Foto 31. Tubulação de esgoto direcionada para o rio



Foto 32. Resíduos sólidos em grande quantidade dentro do rio



Foto 33. Área de acúmulo de resíduos dentro dos limites do parque



Foto 34. Obra de contenção realizada para instalação do gradil em área antes erodida



Foto 35. Bananal no interior do parque, com gradil danificado



Foto 36. Na Av. Aricanduva, trecho de calçada em mau estado de conservação e fiação na altura dos pedestres



Foto 37. Acúmulo de água e gramíneas em trecho de calçada



Foto 38. Área de depósito de carros e peças



Foto 39. Bloqueio da entrada da antiga casa de shows



Foto 40. Campo de futebol na área do parque



Foto 41. Lagoa com acúmulo de resíduos nas margens, no interior do parque



Foto 42. Ocupação irregular para habitação na área do parque



Foto 43. Bueiro sem manutenção, risco de



Foto 44. Trecho de passagem de dutos de



Foto 45. Na Av. Afonso de Sampaio e Sousa, calçadas para pedestres em péssimo estado de manutenção



Foto 46. Tubulação de água sobre a calçada e ponto de escoamento de água para a área do parque



Foto 47. Trecho com deslizamento de terra da área lindeira ao parque para a calçada



Foto 48. Trecho de passagem de dutos da TransPetro



Foto 49. Duto não sinalizado, possivelmente ligado ao aterro desativado



Foto 50. Exemplo de canaleta para escoamento de água na área do parque, margeando o muro de divisa com o SESC Itaquera



Foto 51. Vias de acesso da entrada superior do SESC em ótimo estado de manutenção



Foto 52. Rua Jacu Pêssego e as más condições das calçadas para pedestres ao longo do gradil do parque



Foto 53. Situação encontrada após poda realizada pela CPFL, sem coleta dos resíduos gerados



Foto 54. Pilhas de parabrisas abandonados na via de acesso ao PNMFC



Foto 55. Calçadas da R. Jacu Pêssego sem manutenção, dominada por gramíneas e resíduos despejados no local indevidamente



Foto 56. Cabeças de peixes despejadas na rua



Foto 57. Resíduos decorrentes de práticas religiosas, em trecho de gradil danificado