

EDIÇÃO

152

25/08/2020



BOLETIM DIÁRIO COVID-19

**NÚCLEO DE COMUNICAÇÃO DO COMITÊ DE CRISE
PARA ENFRENTAMENTO AO COVID-19**



**CIDADE DE
SÃO PAULO
SAÚDE**

Dados atualizados em 25/08/2020. Horário: 15h00

Casos Confirmados, Suspeitos e Óbitos Confirmados

	SUSPEITOS (MONITORADOS)	CONFIRMADOS		ÓBITOS	
		Casos Confirmados	Variação dia anterior%	Óbitos Confirmados	Variação dia anterior%
Mundo	...	23.647.377	1%	813.022	1%
Brasil	...	3.622.861	0%	115.309	0%
Estado de São Paulo	...	756.840	0%	28.505	0%
Município de São Paulo	333.192	286.979	1%	11.115	1%

Fontes: Mundo e Brasil: Johns Hopkins, 25/08/2020. Estado SP: CVE-SES-SP, 24/08/2020. Município SP: SIVEP Gripe e E-SUS VE, 25/08/2020.

Óbitos acumulados por datas de notificação e ocorrência – (SIM/PMSP)

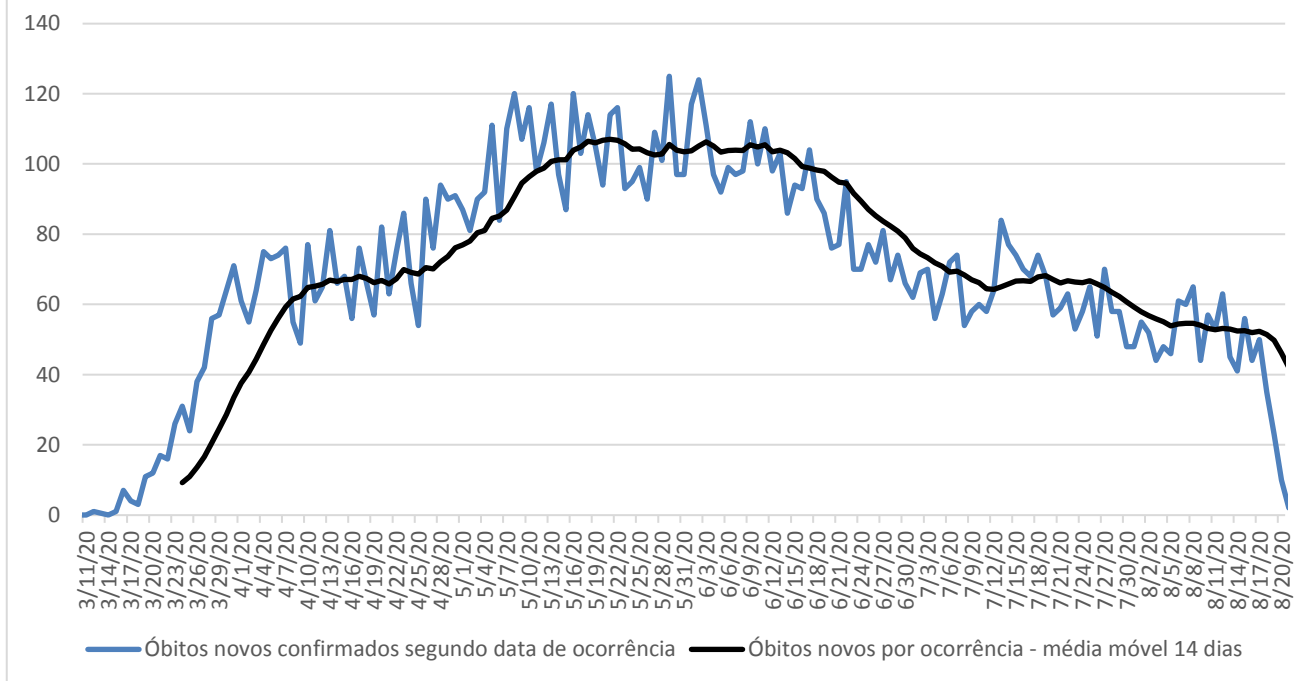
Data	CONFIRMADOS				SUSPEITOS (data do óbito)	TOTAL
	NOTIFICAÇÃO (publicado 1ª vez)	Variação por notificação	OCORRÊNCIA (data do óbito)	Variação por ocorrência		
02/08	9.883	20	10.675	52	5.512	16.187
03/08	9.942	59	10.719	44	5.544	16.263
04/08	10.055	113	10.767	48	5.567	16.334
05/08	10.159	104	10.814	47	5.604	16.418
06/08	10.246	87	10.875	61	5.626	16.501
07/08	10.303	57	10.935	60	5.647	16.582
08/08	10.323	20	11.001	66	5.665	16.666
09/08	10.339	16	11.045	44	5.687	16.732
10/08	10.473	134	11.102	57	5.712	16.814
11/08	10.613	140	11.155	53	5.732	16.887
12/08	10.675	62	11.218	63	5.758	16.976
13/08	10.758	83	11.263	45	5.786	17.049
14/08	10.809	51	11.304	41	5.812	17.116
15/08	10.826	17	11.360	56	5.830	17.190
16/08	10.860	34	11.405	45	5.859	17.264
17/08	10.895	35	11.455	50	5.881	17.336
18/08	11.069	174	11.491	36	5.899	17.390
19/08	11.215	146	11.519	28	5.913	17.432
20/08	11.429	214	11.546	27	5.935	17.481
21/08	11.431	2	11.557	11	5.936	17.493
22/08	11.454	23	11.563	6	5.938	17.501
23/08	11.479	25	11.572	9	5.942	17.514
24/08	11.573	94	11.573	1	5.942	17.515

Nota técnica: Repesamentos nas notificações, como podem ocorrer aos fins de semana ou feriados, ocasionam aumento de registros em dias posteriores, transmitindo uma falsa impressão de crescimento naquela data (por exemplo, nos dias 04/08, 05/08, 10/08, 11/08, 18/08, 19/08 e 20/08).

Segundo técnicos da SMS, registrar os óbitos por sua **data de ocorrência** é o critério mais apropriado para monitorar a evolução da pandemia, planejar a política assistencial e nortear a tomada de decisão dos gestores públicos. Ao atualizar os óbitos por **ocorrência**, em cada novo boletim os dados passados são atualizados no referido **dia de óbito**. A SMS é o único ente que monitora e **divulga regularmente os óbitos tanto pelo sistema SIVEP-Gripe, quanto pelo SIM**.

Dados atualizados em 21/08/2020. Horário: 17h00

Óbitos novos confirmados de residentes, segundo data do óbito.
MSP, 11/03 a 20/08

**Atualização semanal**

Fonte: SIM/PRO-AIM/CEInfo/SMS, 21/08/2020.

Nota técnica: para análise de séries históricas, recomenda-se a consulta das informações disponíveis no TABNET.E-SUS VE: <http://tabnet.saude.prefeitura.sp.gov.br/cgi/deftohtm3.exe?secretarias/saude/TABNET/RCOVID19/covid19.def>SIVEP-GRIPE: <http://tabnet.saude.prefeitura.sp.gov.br/cgi/deftohtm3.exe?secretarias/saude/TABNET/RSRAG/sragh.def>SIM (PRO-AIM): http://tabnet.saude.prefeitura.sp.gov.br/cgi/deftohtm3.exe?secretarias/saude/TABNET/SIM_PROV/obitop.def**SMS – Inquérito sorológico municipal SARS-CoV-2**

FASES	Data de Coleta	Prevalência Resultado (%)	Estimativa de pessoas infectadas por SARS-CoV-2
0	21/06	9,5	1.163.942
1	06/07	9,8	1.200.698
2	13/07	11,1	1.359.974
3	06/08	10,9	1.335.470



Dados atualizados em 25/08/2020. Horário: 15h

Monitoramento da assistência

Monitoramento do Hospital de Campanha	Anhembi
Internados	59
Internados em Enfermaria	51
Internados em leito de estabilização	8
Altas	9
Óbitos	0
Transferência para hospitais	1
Pacientes a serem transferidos para o HMCamp	24

Monitoramento da rede hospitalar	Hospitais Municipais	Hospitais contratualizados	Total
Pacientes Atendidos com Quadro Respiratório	968		968
Pacientes Atendidos – Suspeitos COVID-19	402	3	405
Internados	931	102	1.033
Leitos UTI COVID em operação	1.082	142	1.224
Internados em UTI	458	67	525
Internados em Ventilação Mecânica	233	29	262
Taxa de Ocupação de UTI	42%	47%	43%

Monitoramento de altas	Hospitais (rede e contratualizados)	Hospitais de Campanha	Atenção Básica*	TOTAL
Número acumulado de altas	15.466	6.402	320.027	341.895
Taxa acumulada de alta	80,7%	99,5%	99,8%	-

* Monitoramento semanal. Atualização: 18/08/2020



Plano São Paulo – 11ª Atualização – 21/08/2020

(dados de 20/08/2020)

RESULTADO FINAL

FASE 3

Critério 1 - Capacidade de Resposta do Sistema de Saúde

4

	Indicador
Taxa de ocupação média de Leitos de UTI COVID (rede municipal) últimos 7 dias (%)	45,7%
Média da taxa de ocupação de Leitos de UTI COVID (cidade) últimos 7 dias (%)	56,2%
Leitos de UTI Covid (cidade) por 100 mil hab.	30,1

Fontes: SES/Censo COVID19; SMS/Relatórios gerenciais.

Critério 2 - Evolução da Epidemia

3

	Indicador	Var. semana anterior (%)
# novos casos últimos 7 dias / # de novos casos 7 dias anteriores	0,38	-61,8%
# novas internações últimos 7 dias / # de novas internações 7 dias anteriores	0,94	-6,1%
# óbitos por COVID últimos 7 dias / # de óbitos por COVID 7 dias anteriores	0,68	-32,3%

Fontes: SES/Censo COVID19; Sivep-Gripe; e-SUS VE

Obs.: o Plano São Paulo é composto por dois critérios: 1) Capacidade e 2) Evolução. O resultado final é dado pelo menor valor alcançado por um dos dois critérios (arredondamento para baixo).

Ocupação de Leitos de UTI: histórico

Data	Taxa UTI - rede municipal (%)	Taxa UTI - cidade (%)
15/08/2020	45,7%	57,3%
16/08/2020	47,1%	57,1%
17/08/2020	45,7%	56,9%
18/08/2020	45,6%	56,5%
19/08/2020	45,6%	56,3%
20/08/2020	45,2%	56,2%
21/08/2020	45,2%	56,2%
Média últimos 7 dias	45,7%	56,2%

Mais informações disponíveis em: <https://www.saopaulo.sp.gov.br/planosp/>