



PREFEITURA DE
SÃO PAULO
HABITAÇÃO

Diagnóstico Vinculação 2015

Julho / 2019





- Em 2015 foi disponibilizado no **HabitaSampa** a **consulta do plano de reassentamento** dos beneficiários do auxílio aluguel e a demanda futura de reassentamento, impactada por obras do PAC (encostas, drenagem, mobilidade e mananciais) e outras intervenções previstas. Ou seja, o retrato da demanda por atendimento definitivo da época com a indicação do vínculo habitacional em viabilização, de promoção pública e privada;
- O trabalho atual em andamento nesta pasta tem como objetivo a verificação da situação atual dos vínculos habitacionais planejados em 2015, e a partir da situação atual da demanda e dos ehis em 2019 realizar a revisão desse planejamento, incorporando novas demandas habitacionais, considerando o **Programa de Metas** da atual gestão.





- Etapas do trabalho:
 - verificação dos ehis e incorporação das novas demandas com compromisso habitacional;
 - verificação e atualização dos vínculos planejados em 2015 (demanda e ehis);
 - planejamento da vinculação considerando o Programa de Metas 2017-2020;
 - apresentação dos resultados ao CMH
- Este informe apresentará:
 - verificação e atualização dos vínculos planejados em 2015
- Etapa atual do trabalho:
 - verificação e atualização dos vínculos planejados em 2015;
 - planejamento da vinculação considerando o Programa de Metas 2017-2020

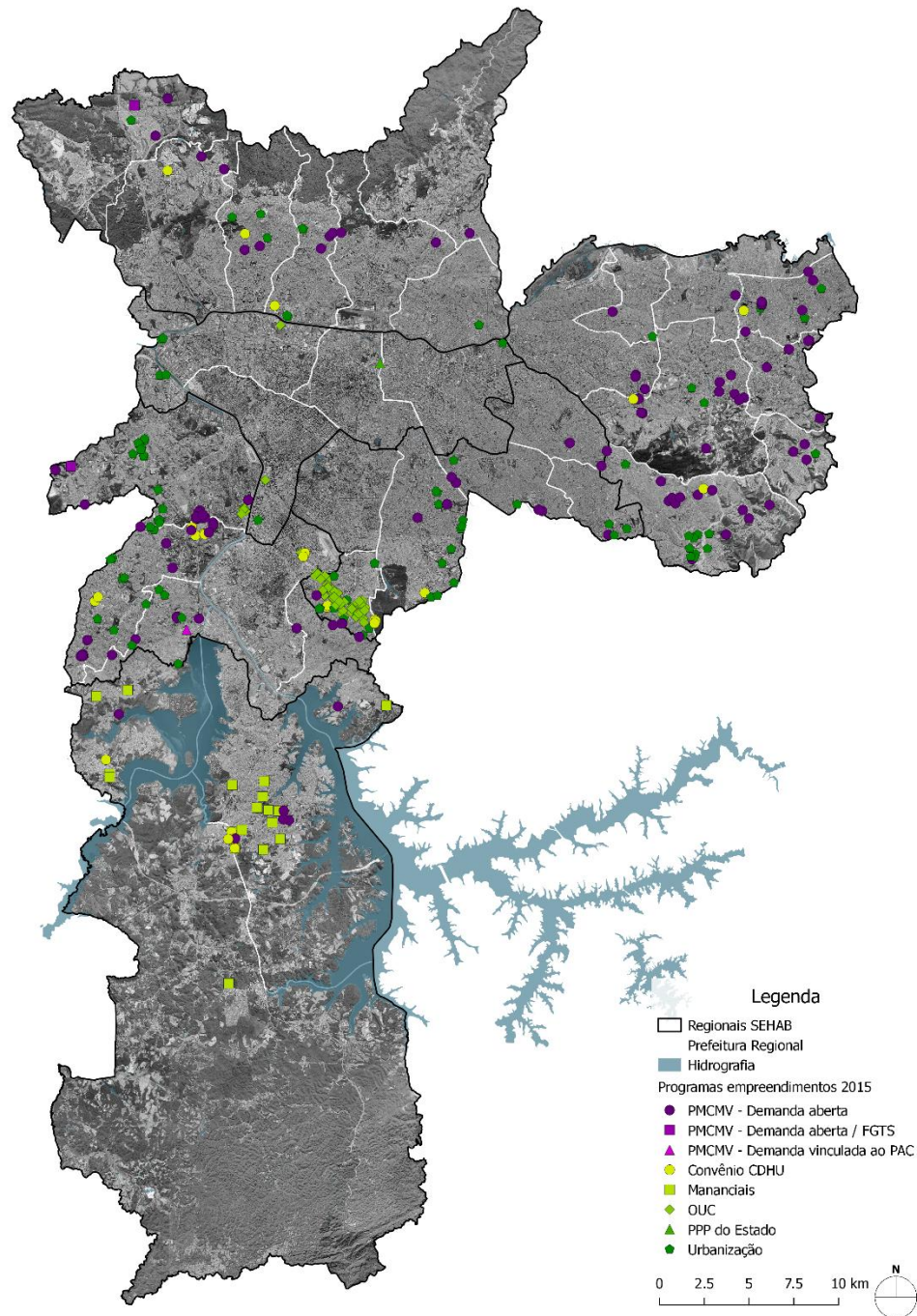


Vinculação da demanda histórico de 2015

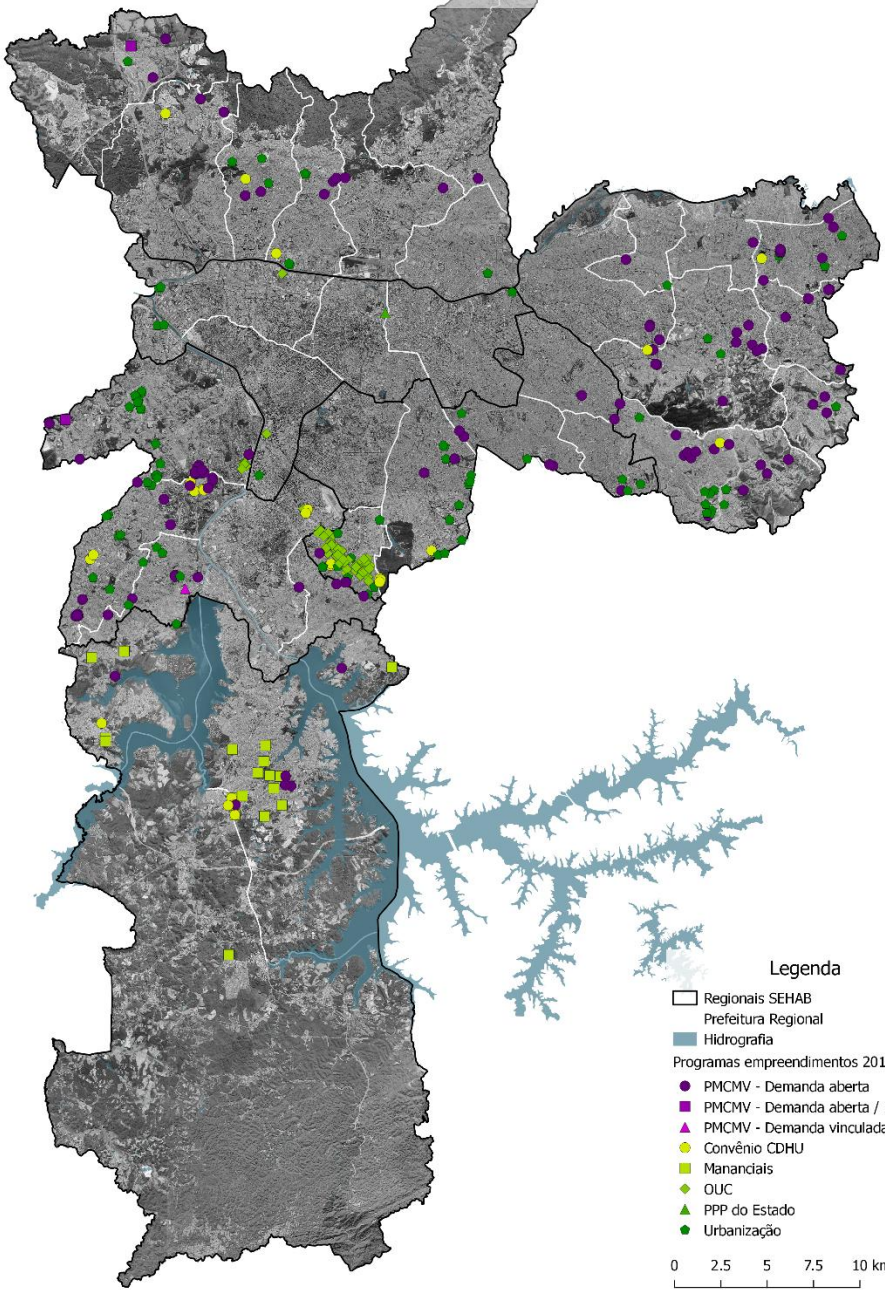
RESULTADO POR PROGRAMA – para o plano de vinculação

Programa	Total de UH	Nº de empreendimentos
Convênio CDHU	4.651	18
Mananciais	6.428	16
OUC	9.191	66
PMCMV - Demanda aberta	30.471	92
PMCMV - Demanda aberta / FGTS	3.195	2
PMCMV - Demanda vinculada ao PAC	480	1
PPP do Estado	126	1
Urbanização	10.353	63
Total Geral	64.895	259

Observação: Se considerarmos a Portaria do MCidades 412/2015 limitando a 50% demanda indicada por Sehab, este seria o resultado.

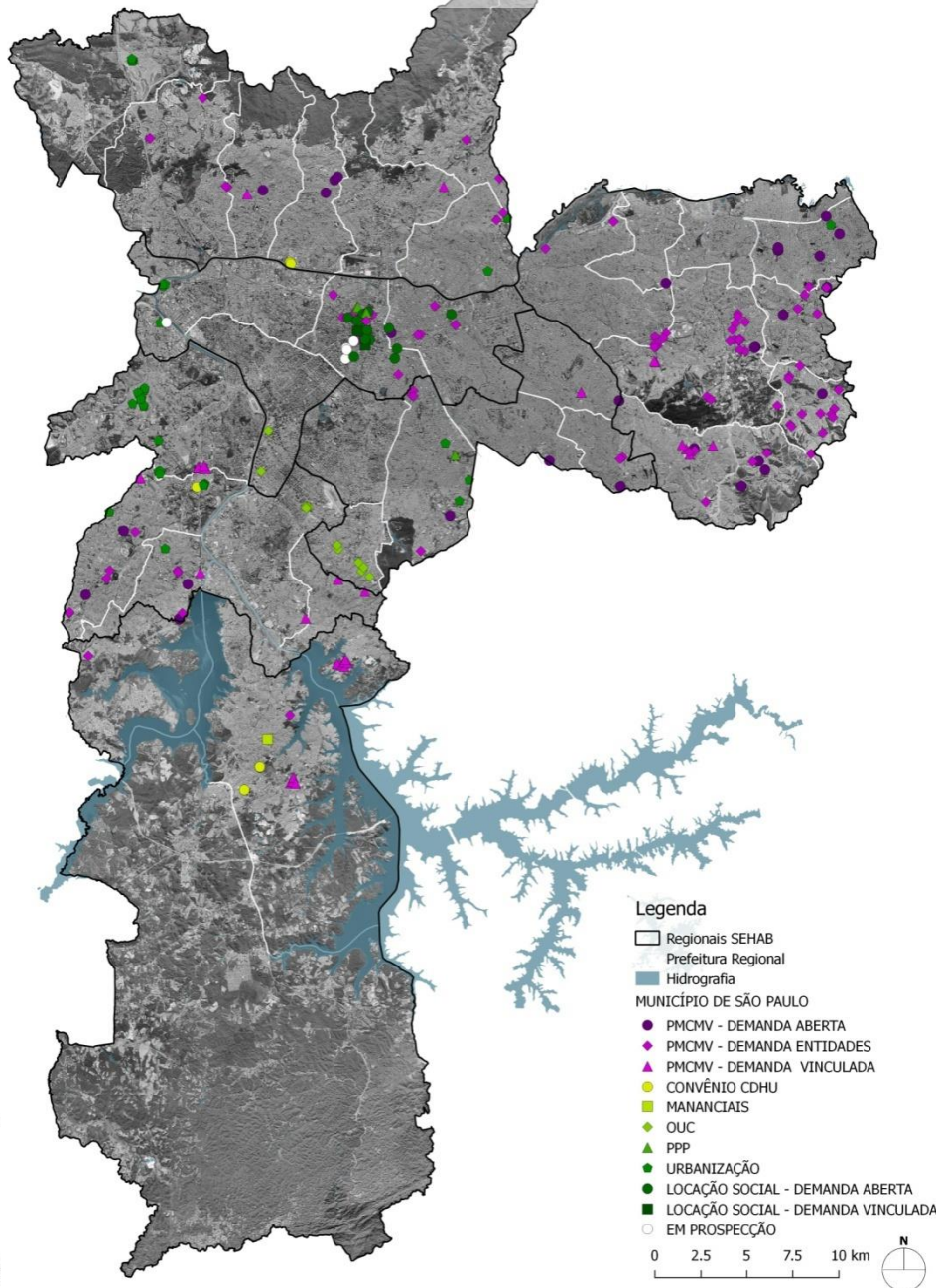


Vinculação da demanda - 2015



Fonte: Geosampa/HabitaSampa/Gestão Urbana SP
Elaboração: Secretaria Municipal da Habitação - DEPLAN

Vinculação da demanda 2019



Fonte: Geosampa/HabitaSampa/Gestão Urbana SP
Elaboração: Secretaria Municipal da Habitação - DEPLAN

Vinculação da demanda histórico de 2015

RESULTADO POR PROGRAMA – para o plano de vinculação

Programa	Total de UH	Nº de empreendimentos
Convênio CDHU	4.651	18
Mananciais	6.428	16
OUC	9.191	66
PMCMV - Demanda aberta	30.471	92
PMCMV - Demanda aberta / FGTS	3.195	2
PMCMV - Demanda vinculada ao PAC	480	1
PPP do Estado	126	1
Urbanização	10.353	63
Locação Social – Demanda Aberta	-	-
Total Geral	64.895	259

Total de UHs monitoradas em 2015 – **185.681**

Vinculação da demanda situação de 2019

Programa	Total de UH	Nº de empreendimentos
Convênio CDHU	2.840	5
Mananciais	308	1
OUC	1.225	7
PMCMV - Demanda aberta	6.302	42
PMCMV - Demanda aberta / FGTS	-	-
PMCMV - Demanda vinculada ao PAC	11.578	35
PPP	8.096	11
Urbanização	5.223	23
Locação Social - Demanda Aberta	602	9
Total Geral	36.174	133

Total de UHs do Programa de Metas 2017-2020 - **66.707**



PREFEITURA DE
SÃO PAULO
HABITAÇÃO

NORTE

Vínculos 2015



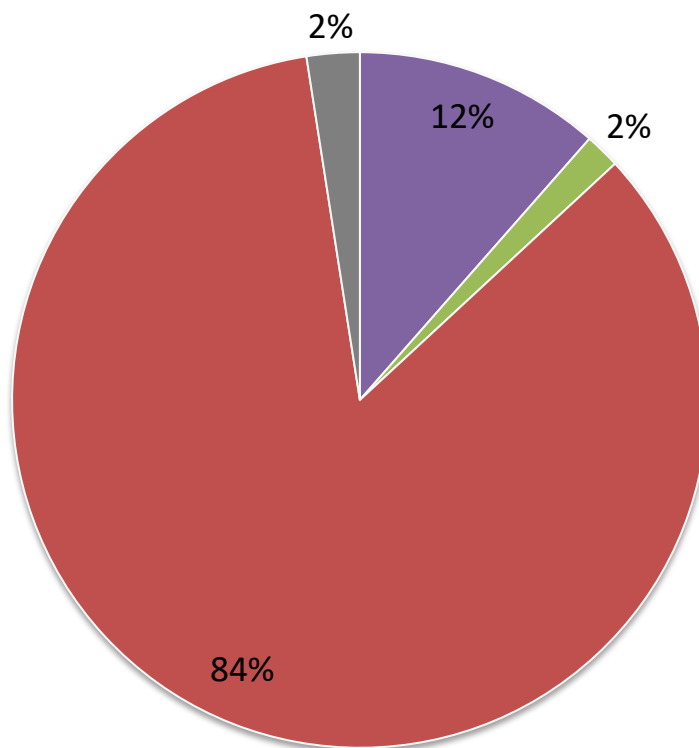
STATUS DO VÍNCULO	PROGRAMA	VÍNCULOS	TOTAIS POR STATUS	EHIS
permanece sem previsão	PAC, CHAMAMENTO COHAB, MCMV FAR	14	14	3
permanece	URBANIZAÇÃO DE FAVELAS	2	2	1
desvincular	CONVÊNIO SEHAB, PARTICULARES	39	103	3
	PAC, CHAMAMENTO COHAB, MCMV, RENOVA SP	42		3
	PAC, CHAMAMENTO COHAB, MCMV FAR	22		8
verificar	PAC, CHAMAMENTO COHAB, MCMV FAR	3	3	1





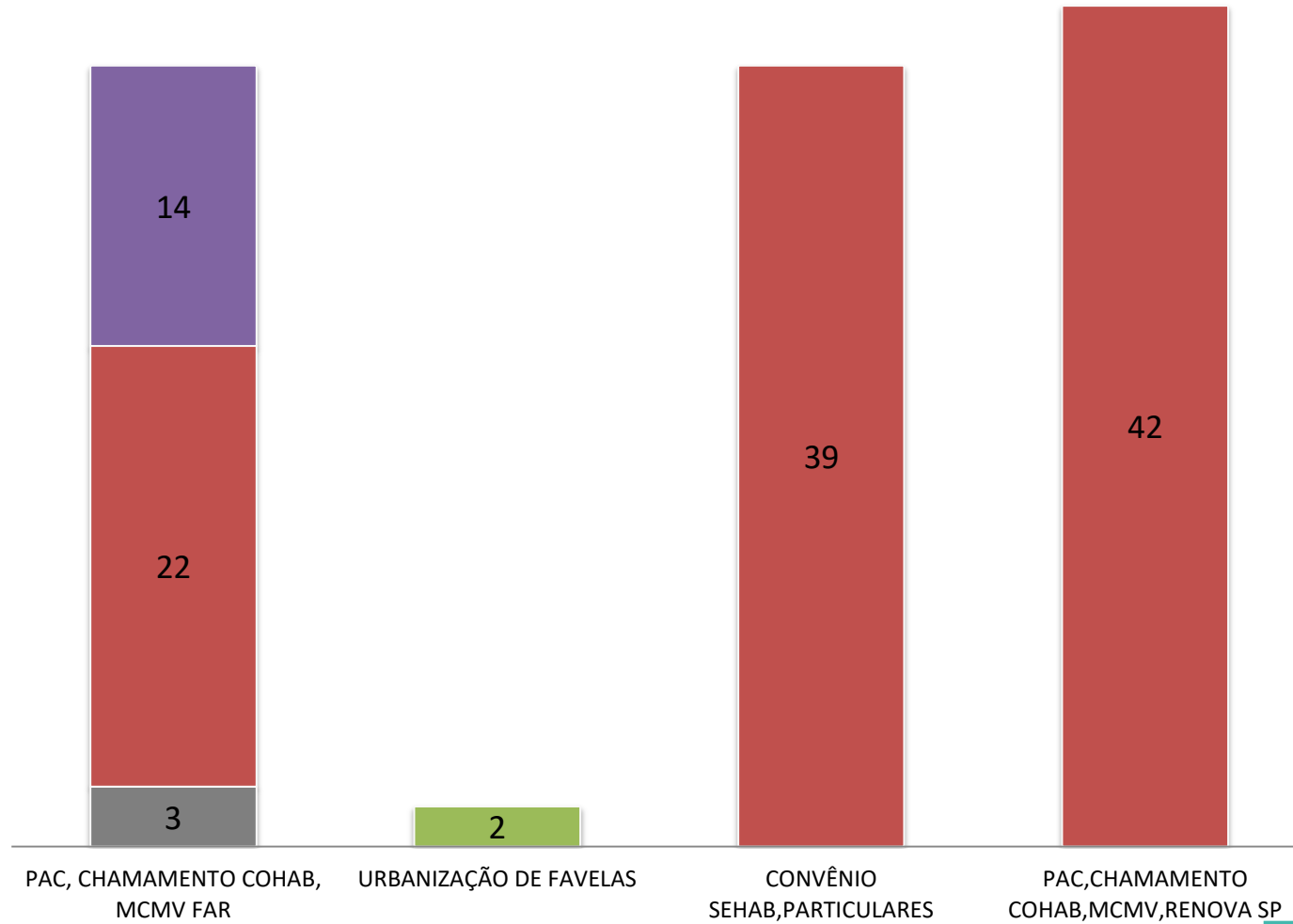
STATUS DOS VÍNCULOS

■ permanece - SEM PREVISÃO ■ permanece ■ desvincular ■ verificar



SITUAÇÃO DOS VÍNCULOS POR PROGRAMA

■ permanece ■ verificar ■ desvincular ■ permanece - SEM PREVISÃO





PREFEITURA DE
SÃO PAULO
HABITAÇÃO

CENTRO

Vínculos 2015





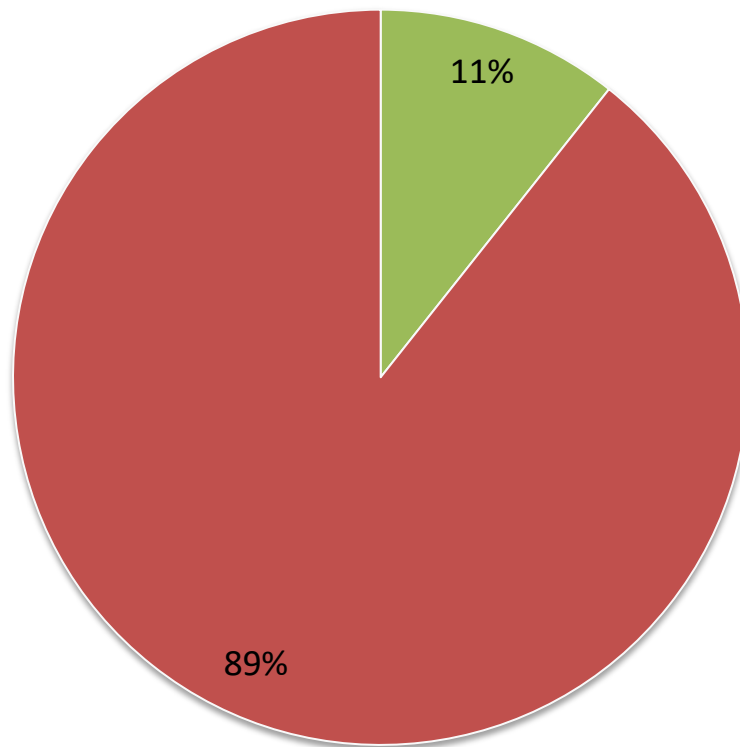
STATUS DO VÍNCULO	PROGRAMA	VÍNCULOS	TOTAIS POR STATUS	EHIS
permanece	URBANIZAÇÃO DE FAVELAS	5	8	2
	OUC,OUCAE,EMPRESA	3		1
desvincular	COHAB	1	67	1
	CONVÊNIO SEHAB,PARTICULARES	2		2
	PAC, CHAMAMENTO COHAB, MCMV FAR	6		6
	MCMV FDS,MCMV,CHAMAMENTO COHAB	43		43
	OUC,OUCAE,EMPRESA	2		1
	PPP	6		2
	URBANIZAÇÃO DE FAVELAS	7		4





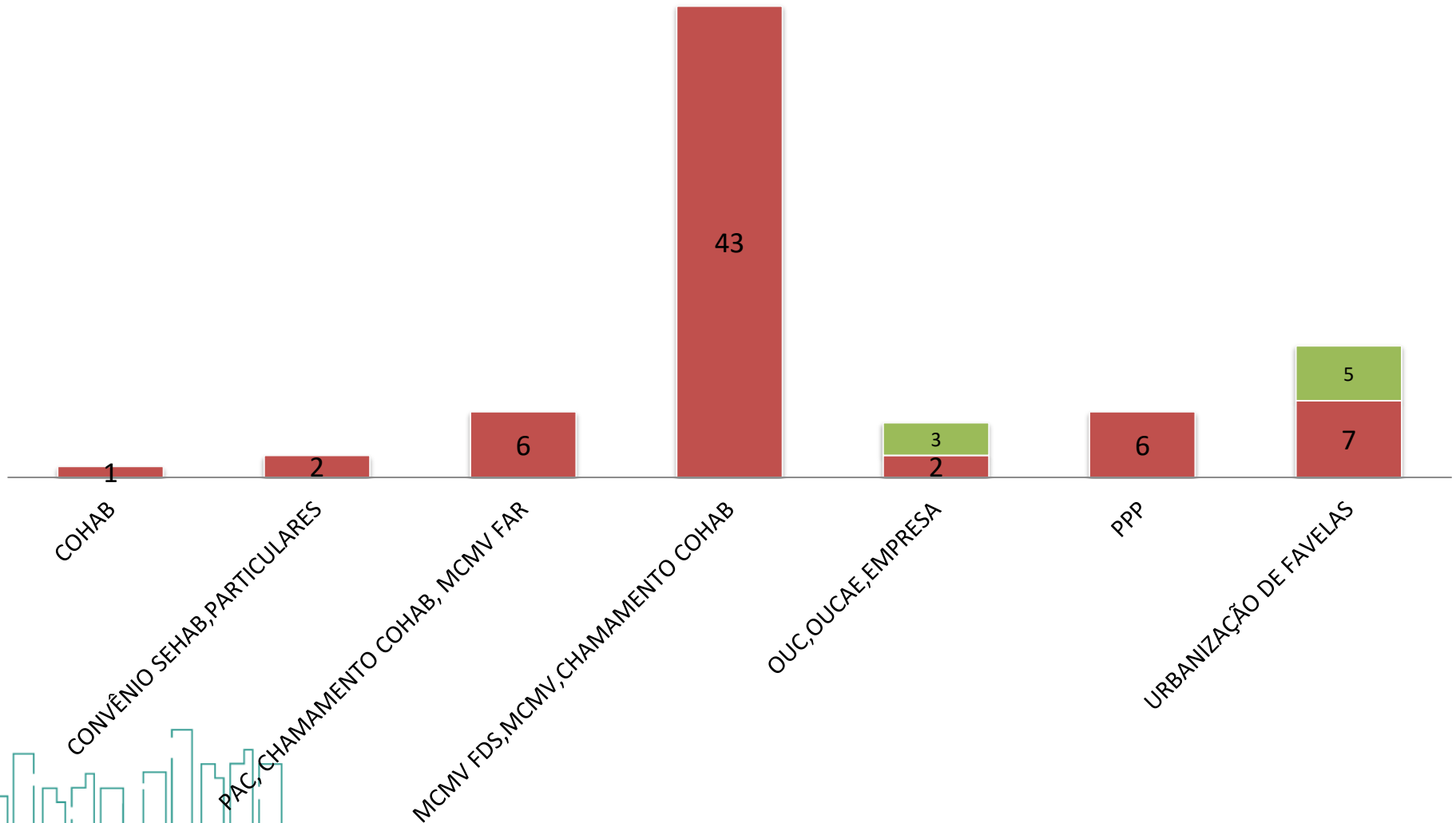
STATUS DOS VÍNCULOS

■ permanece ■ desvincular



SITUAÇÃO DOS VÍCULOS POR PROGRAMA

■ desvincular ■ permanece





PREFEITURA DE
SÃO PAULO
HABITAÇÃO

SUDESTE

Vínculos 2015

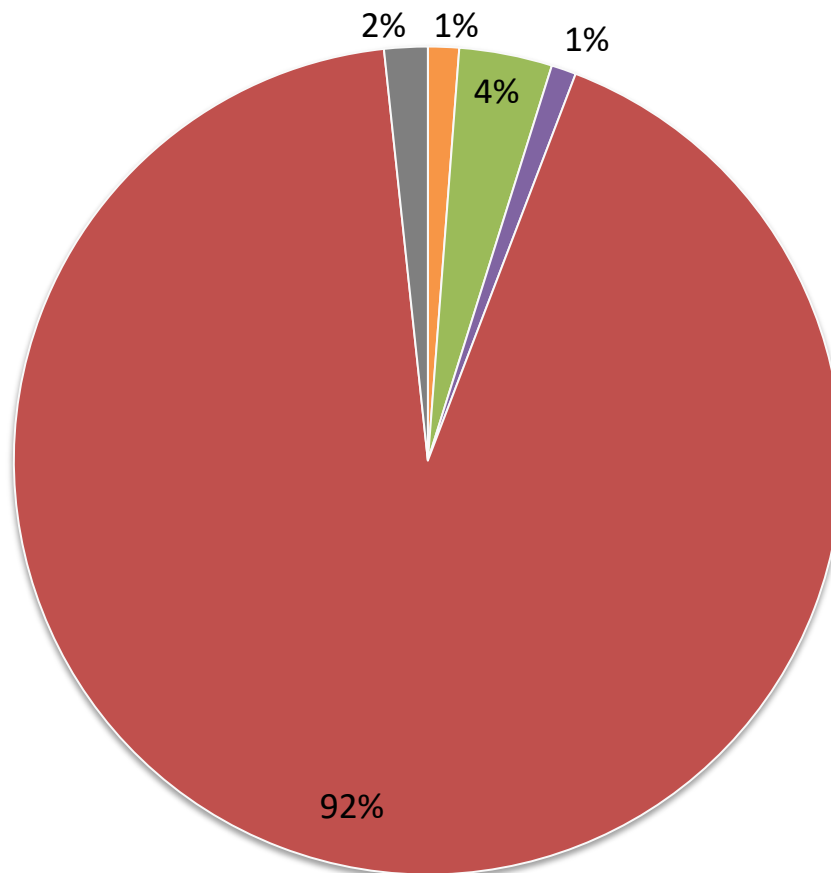


STATUS DO VÍNCULO	PROGRAMA	VÍNCULOS	TOTAIS POR STATUS	EHIS
permanece - sem previsão	CONVÊNIO CDHU	2	4	1
	MCMV,RENOVA SP	2		2
permanece	MCMV FAR,COHAB	1	15	1
	OUC,OUCAE,COHAB	3		2
	OUC,OUCAE,EMPRESA	1		1
	PAC,MCMV,COHAB	3		1
	URBANIZAÇÃO DE FAVELAS	7		3
realizado	OUC,OUCAE,EMPRESA	5	5	3
desvincular	CONVÊNIO CDHU	12	382	6
	CONVÊNIO SEHAB,PARTICULARES	2		2
	MCMV,MCMV FAR,COHAB	9		2
	MCMV,RENOVA SP	17		6
	OUC,OUCAE,CDHU	41		6
	OUC,OUCAE,COHAB	270		37
	OUC,OUCAE,EMPRESA	19		5
	PAC,MCMV,COHAB	3		2
	URBANIZAÇÃO DE FAVELAS	9		5
verificar	MCMV,RENOVA SP	6	7	2
	CONVÊNIO CDHU	1		1
	URBANIZAÇÃO DE FAVELAS	1		1
	CONVÊNIO SEHAB,PARTICULARES	2		1



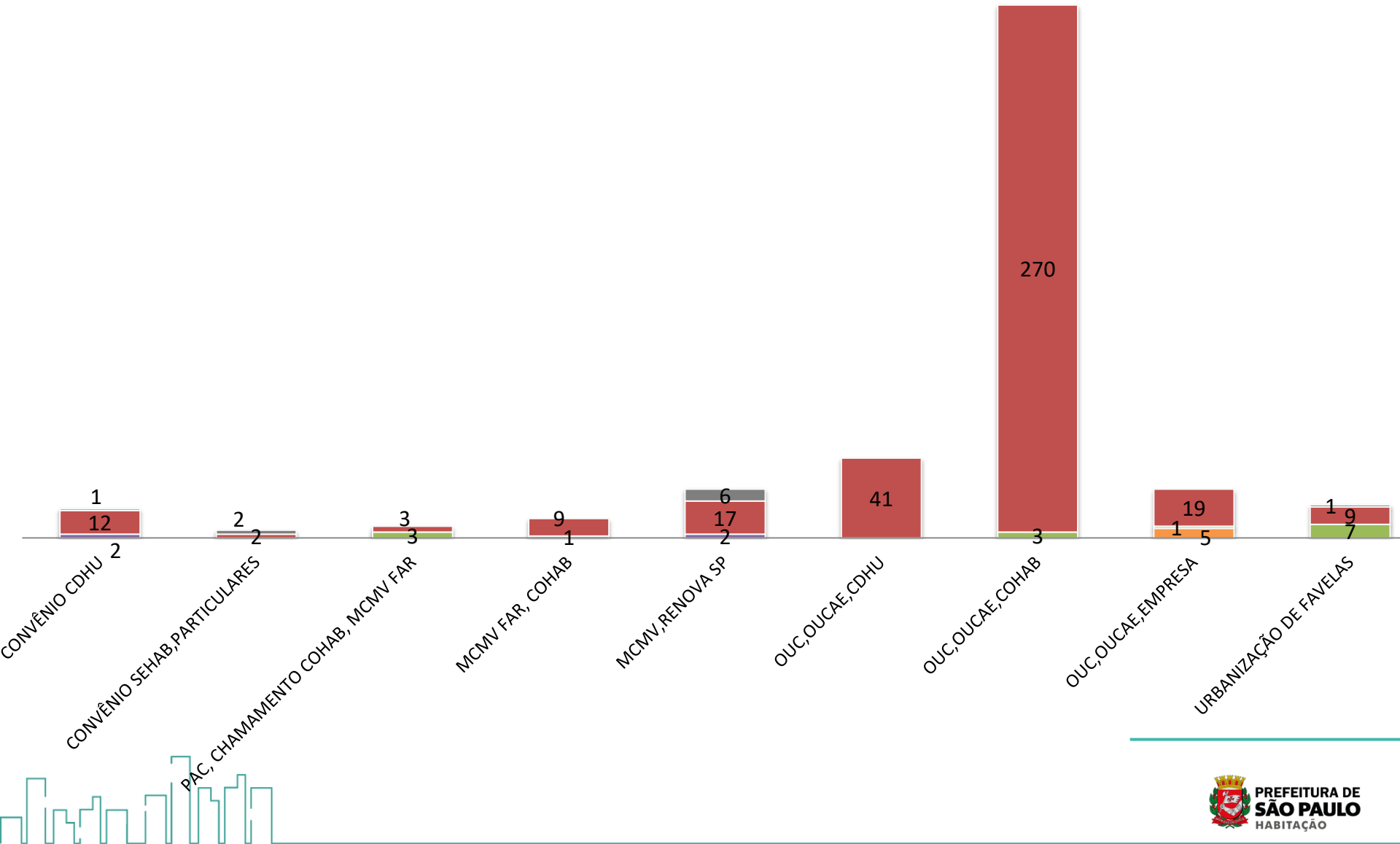
STATUS DOS VÍNCULOS

realizado permanece permanece - sem previsão desvincular verificar



SITUAÇÃO DOS VÍNCULOS POR PROGRAMA

■ realizado
 ■ permanece
 ■ permanece - sem previsão
 ■ desvincular
 ■ verificar





PREFEITURA DE
SÃO PAULO
HABITAÇÃO

LESTE

Vínculos 2015

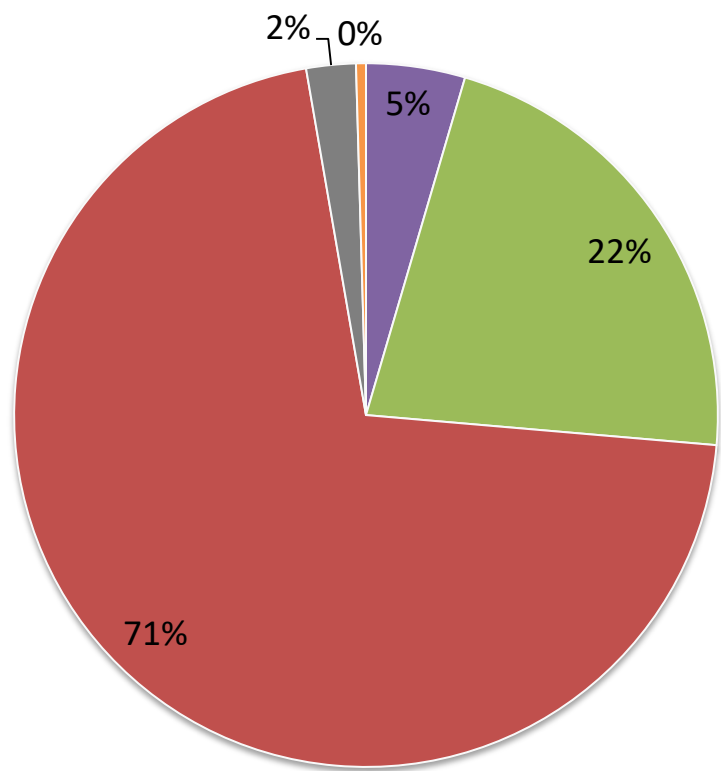


STATUS DO VÍNCULO	PROGRAMA	VÍNCULOS	TOTAIS POR STATUS	EHIS
permanece - sem previsão	PAC, CHAMAMENTO COHAB, MCMV FAR	10	10	1
permanece	PAC, CHAMAMENTO COHAB, MCMV FAR	48	48	5
desvincular	URBANIZAÇÃO DE FAVELAS	1	156	1
	CONVÊNIO CDHU	27		2
	CONVÊNIO SEHAB, PARTICULARES	26		3
	MCMV FDS, MCMV, CHAMAMENTO COHAB	7		3
	PAC, CHAMAMENTO COHAB, MCMV, RENOVA SP	2		1
	PAC, CHAMAMENTO COHAB, MCMV FAR	93		12
verificar	PAC, CHAMAMENTO COHAB, MCMV FAR	9	5	5
realizado	PAC, CHAMAMENTO COHAB, MCMV FAR	1	1	1



STATUS DOS VÍNCULOS

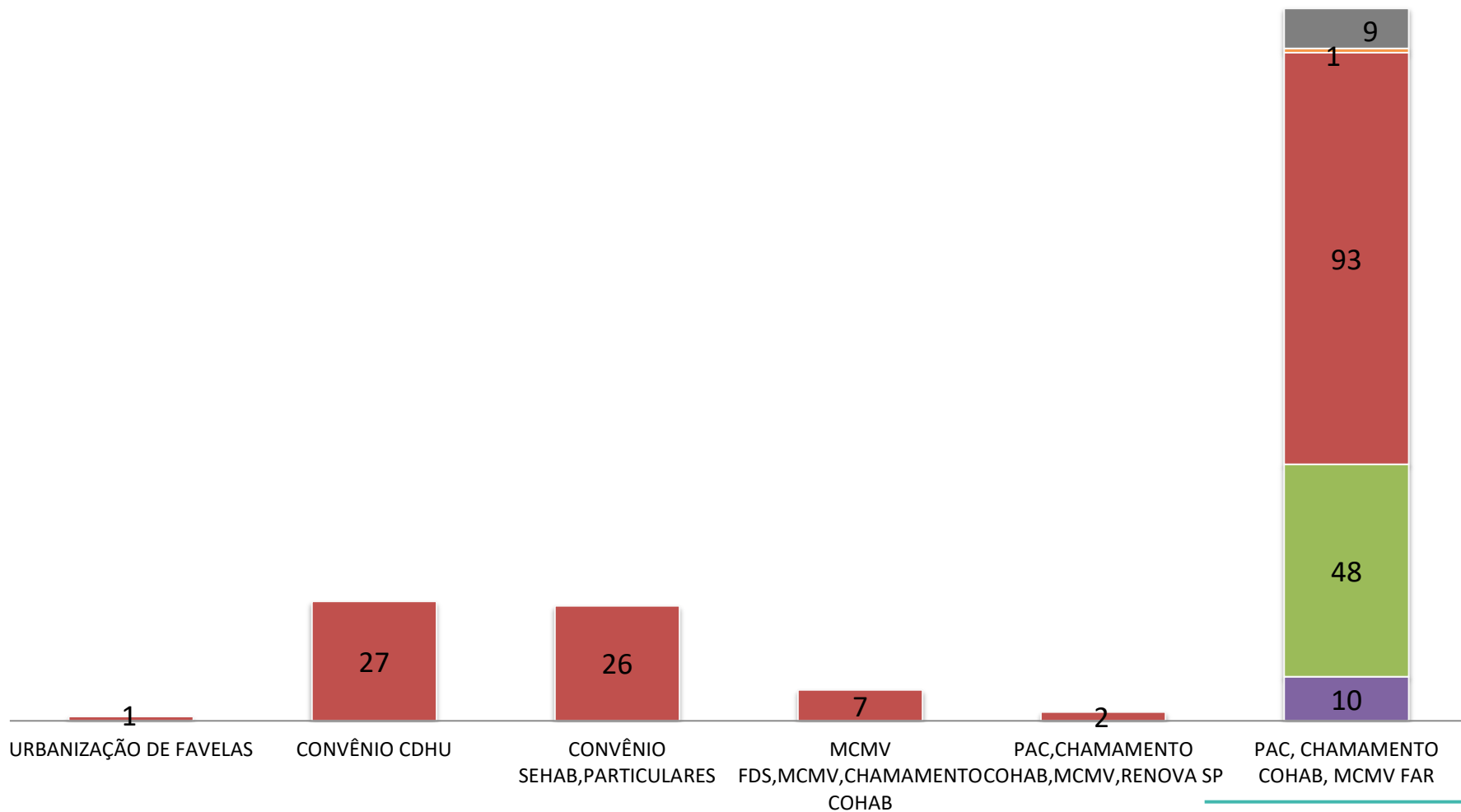
■ permanece - sem previsão ■ permanece ■ desvincular ■ verificar ■ realizado





SITUAÇÃO DOS VÍCULOS POR PROGRAMA

■ permanece - SEM PREVISÃO ■ permanece ■ desvincular ■ realizado ■ verificar





PREFEITURA DE
SÃO PAULO
HABITAÇÃO

SUL

Vínculos 2015

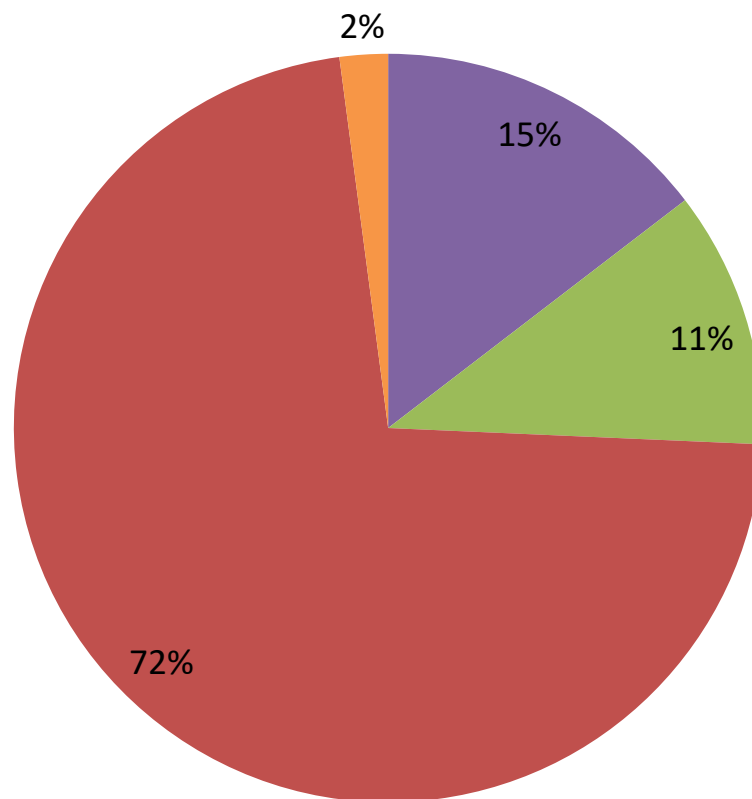


STATUS DO VÍNCULO	PROGRAMA	VÍNCULOS	TOTAIS POR STATUS	EHIS
permanece – sem previsão	CONVÊNIO SEHAB,PARTICULARES	8	21	1
	PAC,CHAMAMENTO COHAB,MCMV,RENOVA SP	7		2
	PAC, CHAMAMENTO COHAB, MCMV FAR	6		1
permanece	CONVÊNIO CDHU	1	16	1
	URBANIZAÇÃO DE FAVELAS	5		4
	PAC, CHAMAMENTO COHAB, MCMV FAR	10		2
desvincular	URBANIZAÇÃO DE FAVELAS	6	104	1
	CONVÊNIO CDHU	14		1
	CONVÊNIO SEHAB,PARTICULARES	7		2
	PAC,CHAMAMENTO COHAB,MCMV,RENOVA SP	14		4
	PAC, CHAMAMENTO COHAB, MCMV FAR	63		7
realizado	CONVÊNIO CDHU	1	3	1
	URBANIZAÇÃO DE FAVELAS	2		2



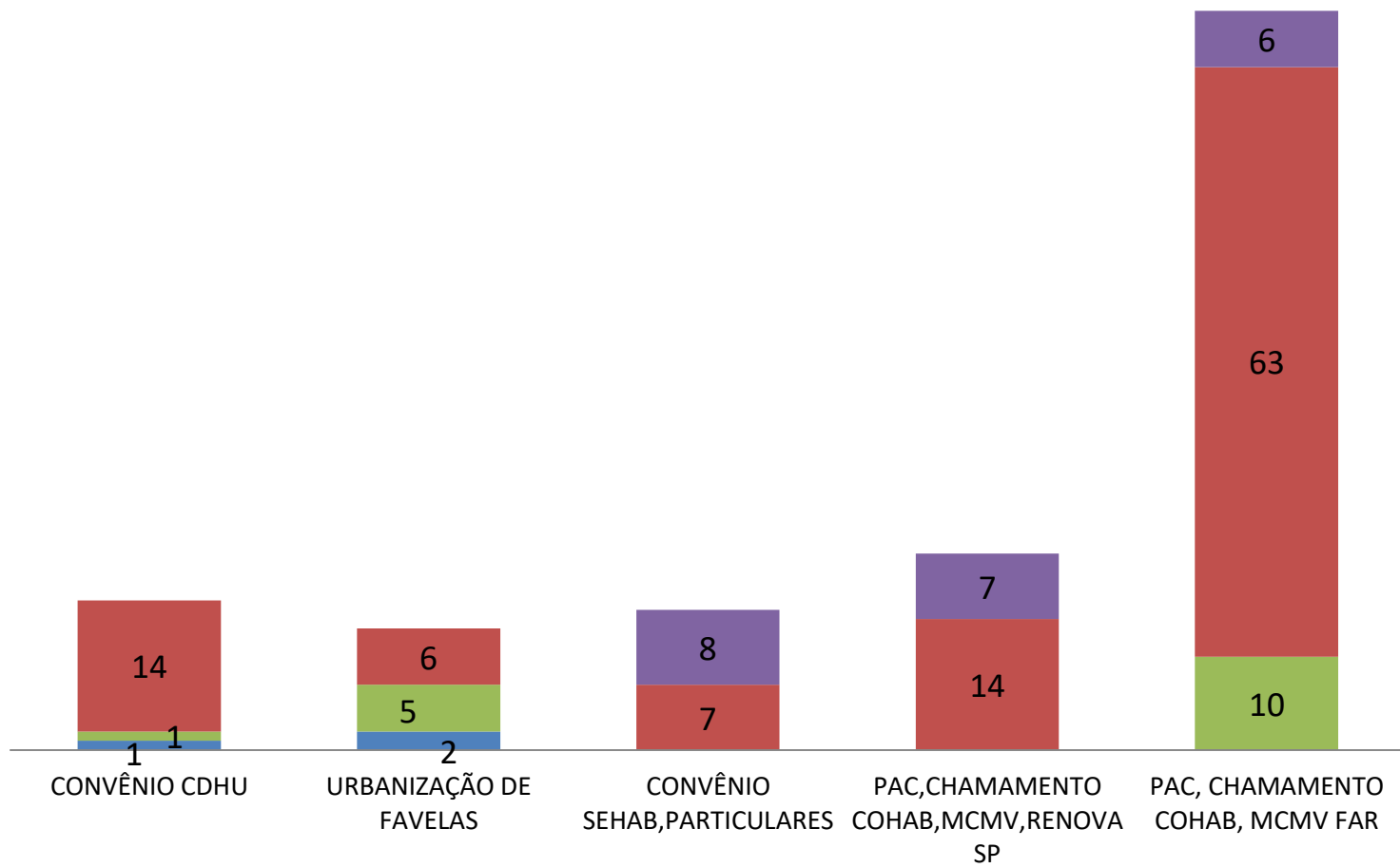
TOTAIS POR STATUS

■ permanece - eh sem previsão ■ permanece ■ desvincular ■ realizado



VÍNCULOS

■ realizado ■ permanece ■ desvincular ■ permanece -sem previsão





PREFEITURA DE
SÃO PAULO
HABITAÇÃO

EXTREMO SUL

Vínculos 2015

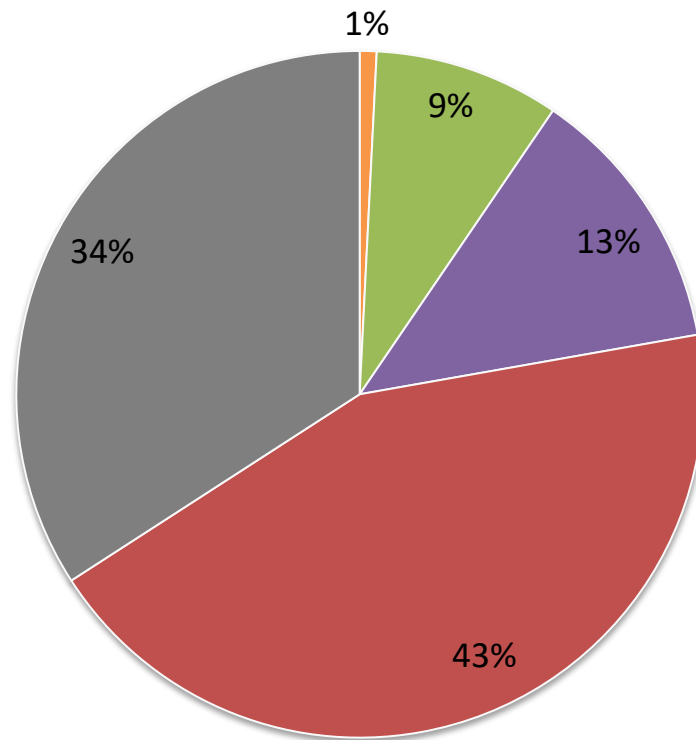


STATUS DO VÍNCULO	PROGRAMA	VÍNCULOS	TOTAIS POR STATUS	EHIS
desvincular	CONVÊNIO CDHU, PAC	3	55	2
	PAC I, MANANCIAS	7		1
	PAC, MCMV,CHAMAMENTO COHAB	9		4
	PARTICULARES,CONVÊNIO SEHAB	36		4
permanece	PAC I, MANANCIAS	3	11	2
	PARTICULARES,CONVÊNIO SEHAB	8		1
permanece (sem previsão)	PAC, MCMV,CHAMAMENTO COHAB	11	16	3
	PARTICULARES,CONVÊNIO SEHAB	5		1
realizado	PARTICULARES,CONVÊNIO SEHAB	1	1	1
verificar	CONVÊNIO CDHU	1	43	1
	CONVÊNIO CDHU, PAC	3		2
	PAC I, MANANCIAS	2		1
	PAC, MCMV, CHAMAMENTO COHAB	35		1
	PARTICULARES,CONVÊNIO SEHAB	2		1



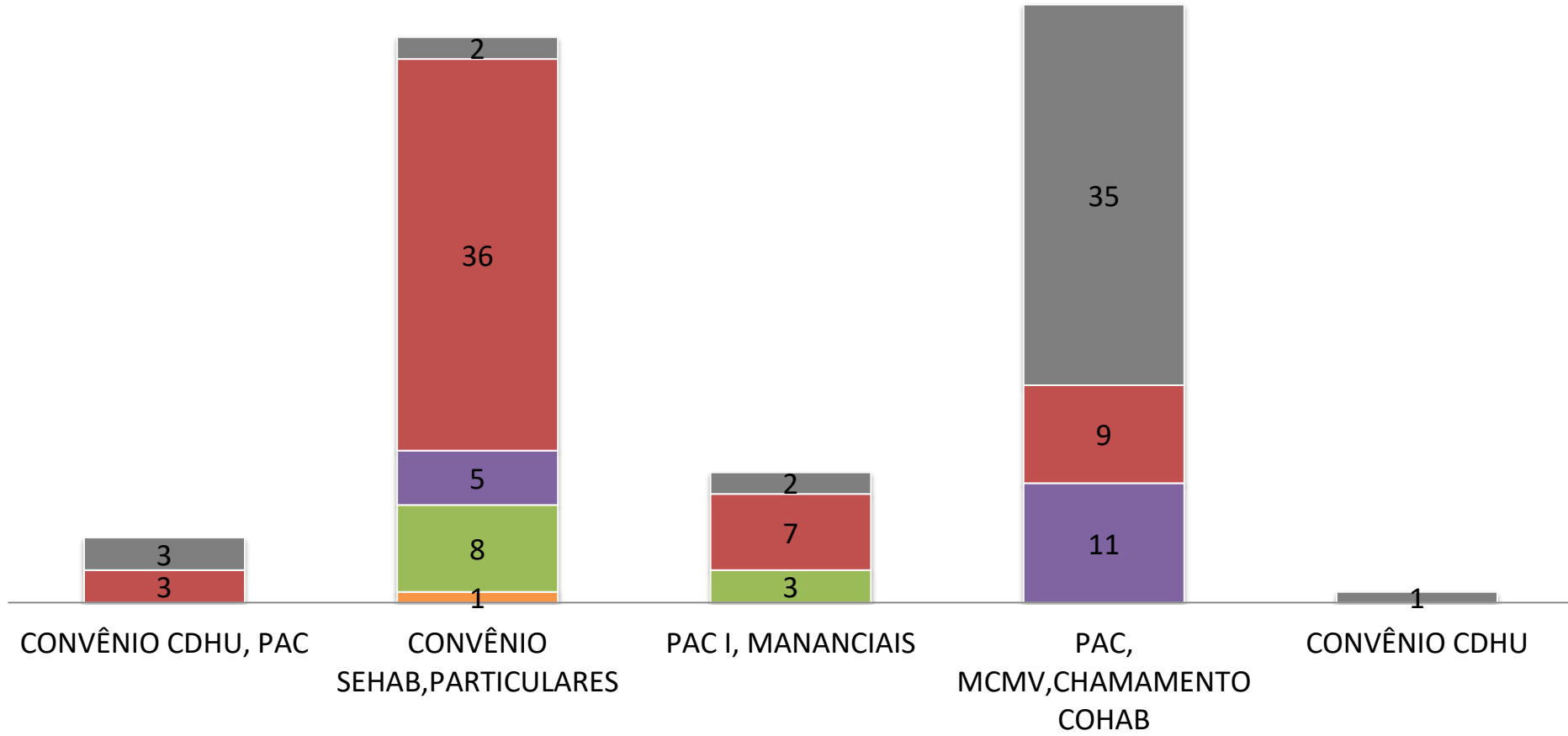
STATUS DOS VÍNCULOS

- realizado
- permanece
- permanece- sem previsão
- desvincular
- verificar



SITUAÇÃO DOS VÍNCULOS POR PROGRAMA

realizado permanece permanece - sem previsão desvincular verificar



Cronograma reapresentado ao CMH



ETAPAS DE TRABALHO	ATIVIDADES	DEZEMBRO	JANEIRO	FEVEREIRO	MARÇO	ABRIL	MAIO		JUNHO		JULHO		AGOSTO	
							1ª QUINZENA	2ª QUINZENA	1ª QUINZENA	2ª QUINZENA	1ª QUINZENA	2ª QUINZENA	1ª QUINZENA	2ª QUINZENA
							VERIFICAÇÃO E INCORPORAÇÃO DOS EHS E NOVAS DEMANDAS COM COMPROMISSO HABITACIONAL	LEVANTAMENTO DE DADOS DOS EMPREENDIMENTOS	■	■	■			
	CONSOLIDAÇÃO DE DADOS SOBRE DEMANDA DE ATENDIMENTO HABITACIONAL DEFINITIVO EXISTENTE NO PERÍODO	■	■	■	■	■	■	■						
	ESTRUTURAÇÃO E ORGANIZAÇÃO DOS DADOS PARA A REVISÃO / PLANEJAMENTO DA VINCULAÇÃO DA DEMANDA			■		■	■	■						
VERIFICAÇÃO E ATUALIZAÇÃO DOS VÍNCULOS PLANEJADOS EM 2015	OFICINAS DE REVISÃO / PLANEJAMENTO DE VINCULAÇÃO DA DEMANDA			■				■	■					
PLANEJAMENTO DA VINCULAÇÃO CONSIDERANDO O PROGRAMA DE METAS 2017-2020				■				■	■					
	SISTEMATIZAÇÃO DOS TRABALHOS REALIZADOS			■					■	■	■	■	■	■
APRESENTAÇÃO DOS RESULTADOS NO CMH				■										■
				■										
				GREVE DO FUNCIONAL SMO										
								REUNIÃO CMH 28/5						
												REUNIÃO CMH 25/7		