

RELATÓRIO DE UTILIZAÇÃO DO SISA – ACOLHIMENTO

Janeiro de 2018

Os serviços conveniados da Prefeitura Municipal de São Paulo têm a obrigação de manter atualizados os sistemas, conforme Termo de Convênio. O que significa manter os dados preenchidos no SISAtendimento – Módulo Acolhimento, assim como realizar a movimentação diária no horário correto visando a plena distribuição das vagas disponíveis na rede socioassistencial.

A movimentação diária deve ser realizada pelos serviços das 07h01min até às 21 horas para usuários regulares (vinculados ao serviço) e até às 7 horas da manhã do dia seguinte para usuários pernoite, os serviços que não realizam a movimentação até o horário limite são bloqueados no sistema, sendo necessário solicitar desbloqueio junto ao administrador do sistema (CGPI).

Isto posto, foi criado este relatório com o objetivo de analisar e gerenciar a utilização do sistema e a tempestividade da informação nele inserida pelos centros de acolhida da cidade de São Paulo.

**Elaboração: Centro de Gestão de Processos de Informação
CGPI / COPS / SMADS**

Fonte: SISA - Acolhimento

1. Quantidade de serviços bloqueados no SISA por dia em Janeiro de 2018

Data de Referência	Total
01/01/2018	156
02/01/2018	67
03/01/2018	57
04/01/2018	35
05/01/2018	63
06/01/2018	99
07/01/2018	115
08/01/2018	45
09/01/2018	39
10/01/2018	42
11/01/2018	42
12/01/2018	67
13/01/2018	114
14/01/2018	124
15/01/2018	48
16/01/2018	38
17/01/2018	31
18/01/2018	37
19/01/2018	68
20/01/2018	113
21/01/2018	117
22/01/2018	44
23/01/2018	44
24/01/2018	65
25/01/2018	103
26/01/2018	113
27/01/2018	131
28/01/2018	134
29/01/2018	46
30/01/2018	52
31/01/2018	40
Total Geral	2289

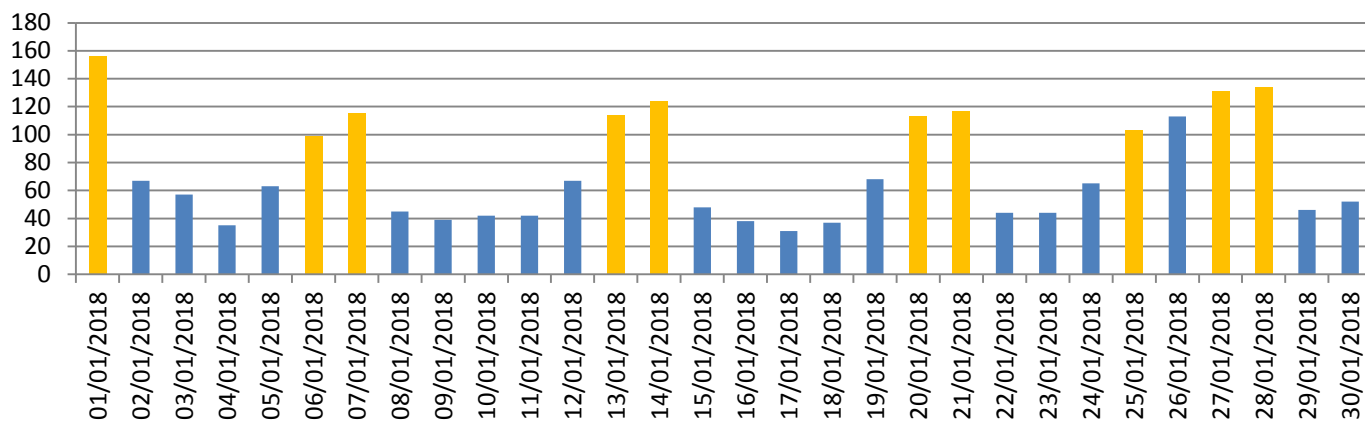
Fonte: SISA - Relatório de Movimentação Retroativa, COPS/SMADS, Janeiro de 2018.

Elaboração: Centro de Gestão e Processos da Informação, COPS/SMADS, 06/02/18.

Nota: em laranja são as datas referentes ao final de semana ou feriados.

Coordenadoria de Observatório de Políticas Sociais - COPS

1.1 Gráfico de quantidade de serviços bloqueados por dia no SISA de Janeiro de 2018



Fonte: SISA - Relatório de Movimentação Retroativa, COPS/SMADS, Janeiro de 2018.

Elaboração: Centro de Gestão e Processos da Informação, COPS/SMADS, 06/02/18.

Nota: em laranja são as datas referentes ao final de semana ou feriados.

Houve um total geral de 2289 bloqueios no mês de Janeiro de 2018, ao passo que em Dezembro de 2017 ocorreram 2496 bloqueios de movimentação, mostrando uma diminuição de 207 de bloqueios em relação ao mês do anterior, devido à familiarização do programa. Sendo assim, houve um alinhamento entre a COPS/CGPI e os serviços conveniados para preencher o sistema corretamente, além da realização das capacitações mensais de utilização do sistema.

1.2 Quantidades de dias bloqueados por serviço no mês de Janeiro de 2018

Serviço	Total
CTA BRIGADEIRO GALVAO	31
CTA MOOCA	30
CTA PRATES III	30
CTA SANTO AMARO	30
SAICA ANALIA FRANCO	30
SAICA LAR VO MIRIAM	30
SAICA MAE LEGIONARIA	28
SAICA GROSSARL	27
SAICA LAR DE ELISINHA	27
SAICA SOL E VIDA	27
CTA SANTANA	26
SAICA CATARINA KENTENICH UM	26
SAICA CENTRAL DE VAGAS CARRAPICHO II	26
ATENDE UM	25
ILPI VILA MARIANA UNIBES CASA DA VILA	24
SAICA ALENCAR GOMES FERREIRA	24
SAICA LAR MARIA	24
CTA ANHANGABAU	23
RESIDENCIA INCLUSIVA SANTO AMARO NOVA QUATROE DOIS	23
RESIDENCIA INCLUSIVA SANTO AMARO NOVA QUATROE UM	23
SAICA JOVENS DO FUTURO	23
SAICA LAR DIAS MELHORES	23
SAICA ARCO IRIS	22
SAICA CASA VERDE	22
SAICA SENTINELA	22
CA PRATES DOIS	21
SAICA CASA GIRASSOL	21
SAICA CENTRAL DE VAGAS SANTANA	21
SAICA HELOISA DE FREITAS BRITO	21
CTA VILA MARIANA	20
ILPI PARELHEIROS	20
RESIDENCIA INCLUSIVA SANTA CECILIA PEROLAS DO BOM JESUS UM	19
SAICA CATARINA KENTENICH II	19
SAICA BEIJA FLOR	18
SAICA IRMA MARIA SANTOS COSTA	18
SAICA LAR DO PEQUENO APRENDIZ	18

Coordenadoria de Observatório de Políticas Sociais - COPS

SAICA SAO MATEUS CINCO	18
SAICA SOLIDARIO ABECAL II	18
CTA LAPA	17
SAICA CASA DA ARVORE	17
SAICA CASA DA CRIANCA NOSSA SENHORA AUXILIADORA	17
SAICA RIO PEQUENO	17
SAICA VIDA CARRAPICHO	17
SAICA VILA GUILHERMINA	17
SAICA VOVO CECILIA	17
ATENDE IV ROBERTO MARINHO	16
CASA LAR GROSSARL UM	16
SAICA ESPACO ACOLHER	16
SAICA LAR BATISTA CAMPO LIMPO DOIS	16
SAICA LAR BATISTA CAMPO LIMPO UM	16
CAMVV CASA MARIA ROSA	15
CASA LAR ESTRELA DO AMANHA DOIS	15
CASA LAR ESTRELA DO AMANHA UM	15
ILPI SAMARITANO MOOCA	15
REPUBLICA JOVEM CASA VERDE UM	15
REPUBLICA JOVEM LAPA DOIS	15
REPUBLICA JOVEM LAPA UM	15
SAICA CASA DO PAC II	15
SAICA MINHA CASA VILA MARIANA	15
SAICA NOVO LAR BETANIA	15
CASA LAR SANTO AMARO DOIS	14
CASA LAR SANTO AMARO UM	14
SAICA ABCD NOSSA CASA	14
SAICA BETSAIDA	14
SAICA MADRE MAZZARELLO	14
SAICA PERUS ESTRELA DO AMANHA	14
SAICA PILAR	14
SAICA VILA SONIA	14
SAICA VOVO MATILDE	14
CASA LAR ALIANCA JARAGUA UM	13
REPUBLICA JOVEM CASA VERDE II	13
SAICA CASA LIMIAR	13
SAICA CENTRAL DE VAGAS MENINO JESUS	13
SAICA NOSSA FAMILIA	13
CTA FAMILIA NOVE DE JULHO	12
RESIDENCIA INCLUSIVA PARELHEIROS	12

Coordenadoria de Observatório de Políticas Sociais - COPS

SAICA CENTRAL DE VAGAS CASA TAIGUARA	12
SAICA FORTALECER	12
SAICA IRMAO GENESIO DALMONICO	12
SAICA LAR SONHO INFANTIL UM	12
SAICA NOSSA FAMILIA II	12
SAICA NOSSA SENHORA AUXILIADORA	12
ILPI JACANA	11
ILPI SAO MATEUS	11
SAICA CASA VIDA DOIS	11
SAICA NOSSO LAR IV	11
SAICA NOVO LAR	11
SAICA PADRE BATISTA	11
CASA LAR DOM LUCIANO MENDES DE ALMEIDA DOIS	10
CASA LAR DOM LUCIANO MENDES DE ALMEIDA UM	10
SAICA CAMINHANDO JUNTOS	10
SAICA CASA DO PAC	10
SAICA MARLY CURY	10
SAICA SAGRADA FAMILIA	10
CA DOM FERNANDO	9
CASA LAR ALDEIAS INFANTIS DOIS	9
CASA LAR ALDEIAS INFANTIS UM	9
SAICA ACDEM	9
SAICA AMIGOS DA VIDA	9
SAICA LAURA E DOMINGOS	9
SAICA LAURA VICUNA	9
SAICA LUZ DO MILENIO	9
SAICA MAMAE MARGARIDA	9
SAICA MINHA CASA II	9
SAICA SAO MATEUS UM	9
SAICA SOLIDARIO ABECAL UM	9
HOTEL PARQUE DOM PEDRO	8
HOTEL SANTA MARIA	8
SAICA DONA MARIA BRITO DE SOUZA ARANHA	8
SAICA MAIS III	8
SAICA SAO JUDAS TADEU	8
CA BARRA FUNDA UM	7
CAE MULHERES TRANSEXUAIS FLORESCER	7
CTA ARICANDUVA	7
HOTEL FREGUESIA	7
HOTEL HELIOPOLIS	7

Coordenadoria de Observatório de Políticas Sociais - COPS

HOTEL IMPACTO	7
HOTEL NEW LUZ DOIS	7
HOTEL NEW LUZ UM	7
SAICA CAMINHO PARA FUTURO	7
SAICA CAPAO REDONDO	7
SAICA CASA EDITH STEIN	7
SAICA CENTRAL DE VAGAS CARRAPICHO UM	7
SAICA DOM PAULO EVARISTO ARNS	7
SAICA MARIA MAYMARD	7
SAICA NOVA GERACAO UM VILA MARIA	7
SAICA ROBERTO BORGHI	7
SAICA SAO RAFAEL	7
SAICA SOLID ROCK BRASIL	7
CA APARECIDA	6
CA DOM BOSCO	6
CA SANTA CECILIA	6
CASA LAR ALIANCA JARAGUA DOIS	6
REPUBLICA SANTA CECILIA DOIS	6
REPUBLICA SANTA CECILIA UM	6
SAICA RESGATE DA ESPERANCA	6
ATENDE III	5
CA IMIGRANTES BELA VISTA	5
CTA BUTANTA	5
CTA PRATES II	5
ILPI BUTANTA	5
REPUBLICA JOVEM VILA FORMOSA UM FEM	5
SAICA CAMPO GRANDE	5
SAICA EDEL QUINN	5
SAICA NOVA ERA	5
SAICA RAI0 DE LUZ II	5
SAICA SAO MATEUS II	5
SAICA SAO MATEUS IV	5
SAICA VIDA CARRAPICHO IV	5
SAICA VOVO ILZA	5
CA MORADA SAO MARTINHO DE LIMA	4
AUTONOMIA EM FOCO UM BOM RETIRO	4
CA GRAJAU	4
CAE CONVALESCENTES CASA DE CUIDADOS BATUIRA	4
CAE MULHERES SANTO AMARO	4
REPUBLICA JOVEM PONTE RASA DOIS FEMININO	4

Coordenadoria de Observatório de Políticas Sociais - COPS

REPUBLICA JOVEM PONTE RASA UM MASCULINO	4
REPUBLICA JOVEM VILA FORMOSA DOIS MASC	4
RESIDENCIA INCLUSIVA MOOCA NOVA QUATROE UM	4
RESIDENCIA INCLUSIVA VILA PRUDENTE NASCE DOIS	4
RESIDENCIA INCLUSIVA VILA PRUDENTE NASCE UM	4
SAICA COCAIA	4
SAICA PADRE HELIO LOPES	4
SAICA RAI0 DE LUZ	4
AUTONOMIA EM FOCO II SE	3
CA PORTO CIDADAO	3
CA ZAKI NARCHI UM	3
CAE IDOSOS MORADA SAO JOAO	3
ILPI LESTE II CASA DE REPOUSO IVA FELIPE	3
REPUBLICA MOOCA DOIS	3
REPUBLICA MOOCA QUATRO	3
REPUBLICA MOOCA TRES	3
REPUBLICA MOOCA UM	3
RESIDENCIA INCLUSIVA SAO MATEUS UM ASCOM DOIS	3
SAICA CASA CORACAO DE MARIA	3
SAICA ESTRELAS DO BOM JESUS	3
SAICA FREI LEOPOLDO	3
SAICA FRUTOS DO BEM	3
SAICA RAIZES DA VIDA	3
CA COR ESPERANCA	2
CA POU SADA DA ESPERANCA	2
CA SAMARITANOS	2
CA SOLIDARIEDADE ABECAL	2
CA ZAKI NARCHI DOIS	2
CAE IDOSOS CASA DE SIMEAO	2
CAE IDOSOS MORADA NOVA LUZ	2
CAE MULHERES CASA DE APOIO MARIA MARIA	2
ILPI CANINDE	2
ILPI MADRE TEREZA DE CALCUTA	2
ILPI PINHEIROS UNIBES	2
REPUBLICA SANTANA DOIS	2
REPUBLICA SANTANA TRES	2
REPUBLICA SANTANA UM	2
RESIDENCIA INCLUSIVA SAO MATEUS II PADRE MOREIRA DOIS	2
RESIDENCIA INCLUSIVA SAO MATEUS II PADRE MOREIRA UM	2
RESIDENCIA INCLUSIVA SAO MATEUS UM ASCOM UM	2

Coordenadoria de Observatório de Políticas Sociais - COPS

RESIDENCIA INCLUSIVA VILA FORMOSA PADRE PEDRO WOUTERS UM	2
SAICA CASA DAS EXPEDICOES	2
SAICA IPIRANGA ABECAL	2
SAICA MAIS II	2
SAICA MAIS UM	2
SAICA REVIVER II	2
SAICA REVIVER UM	2
SAICA SAO MATEUS III	2
SAICA ZERO SEIS CASA AUXILIADORA II	2
SAICA ZERO SEIS CASA SANTA BAKHITA	2
CA BARRA FUNDA DOIS	1
CA JACANA	1
CA ZANCONE	1
CAE IDOSOS CASA VERDE	1
CAE MULHERES CASA DE MARTA E MARIA	1
CAE MULHERES ESPERANCA	1
CAMVV CASA DA MAMAE	1
CTA RAI0 DE LUZ	1
ILPI CASA VERDE	1
SAICA BEITH SHALOM	1
SAICA FORTALEZA DO FUTURO	1
SAICA LAR BATISTA ACLIMACAO	1
SAICA LAR SONHO INFANTIL II	1
SAICA NOVA GERACAO SAO MIGUEL PAULISTA	1
SAICA SAO DOMINGOS SAVIO PRIMEIRO NUCLEO	1
SAICA ZERO SEIS CASA AUXILIADORA UM	1
Total Geral	2217

Fonte: SISA - Relatório de Movimentação Retroativa, COPS/SMADS, Janeiro de 2018.

Elaboração: Centro de Gestão e Processos da Informação, COPS/SMADS,06/02/18.

Pode-se observar que aproximadamente 59% dos bloqueios realizados no sistema no mês de Janeiro se concentram em 115 serviços, evidenciando certa discrepância na aderência ao sistema por parte dos SAICAS, assim como os feriado no mês de Janeiro gerou o aumento no total geral.

1.3 Serviços sem movimentar há mais de 30 dias

Serviço	Não movimenta desde
CA PRATES DOIS	01/01/2018
CTA ANHANGABAU	01/01/2018
CTA LAPA	01/01/2018
CTA MOOCA	01/01/2018
CTA PRATES III	01/01/2018
CTA RAIO DE LUZ	01/01/2018
CTA SANTO AMARO	01/01/2018
RESIDENCIA INCLUSIVA SANTO AMARO NOVA QUATROE DOIS	01/01/2018
RESIDENCIA INCLUSIVA SANTO AMARO NOVA QUATROE UM	01/01/2018
SAICA ANALIA FRANCO	01/01/2018
SAICA ARCO IRIS	01/01/2018

Fonte: SISA - Relatório de Movimentação Retroativa, COPS/SMADS, Janeiro de 2018.

Elaboração: Centro de Gestão e Processos da Informação, COPS/SMADS, 06/02/18.

2. Quantidades de serviços bloqueados no SISA por SAS¹ Janeiro de 2018

SAS	Serviços bloqueados
SAS SÉ	36
SAS MOOCA	20
SAS SANTO AMARO	13
SAS ITAQUERA	12
SAS SÃO MATEUS	11
SAS PIRITUBA / JARAGUA	10
SAS VILA PRUDENTE / SAPOEMBA	10
SAS CASA VERDE / CACHOEIRINHA	8
SAS SANTANA / TUCURUVI	8
SAS LAPA	7
SAS CAPELA DO SOCORRO	6
SAS JAÇANÃ / TREMEMBÉ	6
SAS PENHA	6
SAS VILA MARIA / VILA GUILHERME	6
SAS VILA MARIANA	6
SAS ARICANDUVA/ FORMOSA / CARRÃO	5
SAS ERMELINO MATARAZZO	5
SAS GUAIANASES	5
SAS ITAIM PAULISTA	5

¹SAS é a sigla de Supervisão de Assistência Social. A SAS administra o atendimento da população em vulnerabilidade social, tanto de forma familiar quanto individual.

Coordenadoria de Observatório de Políticas Sociais - COPS

SAS PINHEIROS	5
SAS SÃO MIGUEL	5
SAS BUTANTÃ	4
SAS IPIRANGA	4
SAS JABAQUARA	4
SAS PARELHEIROS	4
SAS CAMPO LIMPO	3
SAS CIDADE ADEMAR	3
SAS FREGUESIA / BRASILÂNDIA	3
SAS M'BOI MIRIM	2
SAS PERUS	1
SAS SÃO MIGUEL PAULISTA	1
Total geral	224

Fonte: SISA - Relatório de Movimentação Retroativa, COPS/SMADS, Janeiro de 2018.

Elaboração: Centro de Gestão e Processos da Informação, COPS/SMADS,06/02/18.

Nesta tabela, é notável observar que as três maiores concentrações de serviços por SAS se situam na Sé, Mooca e Santo Amaro. Já as três menores concentrações estão em M'Boi Mirim, Perus e São Miguel Paulista

2.1 Quantidade de dias sem movimentar no SISA por SAS em Janeiro de 2018

SAS	Dias bloqueados
SAS SÉ	324
SAS SANTO AMARO	218
SAS ITAQUERA	153
SAS PIRITUBA / JARAGUA	134
SAS MOOCA	118
SAS CASA VERDE / CACHOEIRINHA	96
SAS VILA MARIANA	95
SAS SANTANA / TUCURUVI	93
SAS GUAIANASES	83
SAS VILA PRUDENTE / SAPOEMBA	77
SAS SÃO MATEUS	76
SAS LAPA	73
SAS PARELHEIROS	65
SAS IPIRANGA	57
SAS PENHA	51
SAS JAÇANÃ / TREMEMBÉ	45
SAS BUTANTÃ	41
SAS CAPELA DO SOCORRO	41

Coordenadoria de Observatório de Políticas Sociais - COPS

SAS ITAIM PAULISTA	41
SAS CAMPO LIMPO	39
SAS M'BOI MIRIM	38
SAS ERMELINO MATARAZZO	37
SAS FREGUESIA / BRASILÂNDIA	36
SAS JABAQUARA	36
SAS VILA MARIA / VILA GUILHERME	54
SAS CIDADE ADEMAR	25
SAS ARICANDUVA/ FORMOSA / CARRÃO	23
SAS PINHEIROS	18
SAS SÃO MIGUEL	17
SAS PERUS	14
Total geral	2218

Fonte: SISA - Relatório de Movimentação Retroativa, COPS/SMADS, Janeiro de 2018.

Elaboração: Centro de Gestão e Processos da Informação, COPS/SMADS,06/02/18.

Esta tabela apresenta a soma do número de dias de bloqueio de serviços de cada região. Sendo assim, cerca de 15% de dias bloqueados se situam na SAS SÉ (324 dias), seguido da SAS Santo Amaro, com 218 dias, e da SAS Itaquera, com 135 dias. Já a SAS Perus apresenta 14 dias sem movimentar o sistema. A SAS São Miguel e a SAS Pinheiros também possuem poucos dias sem movimentar, nessa ordem, 17 e 18 dias.