



Relatório de Obras e Ações das Subprefeituras de São Paulo 2º Semestre de 2019
Objetivo 34.f (Programa de Metas 2019-2020)

RELATÓRIO DE OBRAS E AÇÕES DAS SUBPREFEITURAS DE SÃO PAULO
2º SEMESTRE DE 2019

CAPELA DO SOCORRO



**CIDADE DE
SÃO PAULO**
SUBPREFEITURA
CAPELA DO SOCORRO

PARTE 1 - INFORMAÇÕES SOBRE A SUBPREFEITURA

1.1 Informações gerais¹

Segunda maior subprefeitura em área, Capela do Socorro só perde para Parelheiros: abrange 134,2 km², representando 8,8% do município. Situada na região Sul do município, em ampla área abaixo dos canais dos rios Guarapiranga e Jurubatuba, limita-se ao Norte com a Subprefeitura de Santo Amaro pelo rio Jurubatuba. A Oeste, com a Subprefeitura de M'Boi Mirim, pelo Rio e pela Represa do Guarapiranga. A Leste, com a Subprefeitura de Cidade Ademar e os Municípios de São Bernardo do Campo e Diadema, separados pela Represa Billings. E por fim, ao Sul, com a Subprefeitura de Parelheiros.

A ocupação da Capela do Socorro está estreitamente relacionada à expansão e estruturação urbanas da Subprefeitura de Santo Amaro, à qual esteve administrativamente ligada até 1985. O interesse pela região da Capela do Socorro desponta nas primeiras décadas do século XX, após a construção das barragens da Light: em 1907, a do rio Guarapiranga, dando origem à represa com a finalidade principal de regularizar a vazão do rio Tietê e garantir a geração de energia na Usina Edgard de Souza em Santana do Parnaíba; e a do rio Grande, construída após a grande seca de 1924, que deu origem à represa Billings, entre São Paulo e São Bernardo do Campo.

A Subprefeitura contém, assim, duas das principais represas da Cidade: Guarapiranga e Billings, responsáveis por 25% da água consumida em São Paulo. A área da bacia hidrográfica de Guarapiranga tem 631 km², com capacidade total de 171,2 milhões de m³. A represa foi inaugurada em 1928 – para abastecimento de água; depois a represa foi usada também para geração de energia elétrica. Billings tem área de 474,6 km², com capacidade de 995 milhões de m³; a área alagada é de 106,6 km². É anterior a Guarapiranga: foi inaugurada em 27 de março de 1925. Por tudo isso, Capela do Socorro tem cerca de 90% de seu território em área de proteção ambiental. Em seus limites, está a APA Bororé-Colônia, compartilhada com a Subprefeitura Parelheiros.

Embora seja a segunda em área, Capela do Socorro é a primeira em população. Dados da Fundação Seade (que atualizam dados do IBGE do Censo de 2010) apontam para uma população total de 684.757 habitantes na área da subprefeitura. O maior contingente está no distrito de Grajaú, com 444.593 pessoas. Cidade Dutra, segundo maior distrito, tem 203.473. E o núcleo inicial da região, Socorro, tem 36.691 habitantes. O Tribunal Superior Eleitoral (TSE) contava, em 2016, 171.334 eleitores na região.

Capela do Socorro tem densidade de 4.433 habitantes por km² (Infocidade, 2010), assim dividida: Socorro, 2.929 hab/km²; Cidade Dutra, 6.702 hab/km²; e Grajaú, 3.922 hab/km². Segundo o Censo do IBGE em 2010, há 173.194 domicílios na área da Subprefeitura. Foram contados 24.315 domicílios em favelas. A estimativa da Prefeitura Municipal de São Paulo é de que existam cerca de 200 bairros irregulares na região. E 220 favelas.

Capela do Socorro abriga, ainda, o Autódromo José Carlos Pace, local das corridas de Fórmula-1 e de uma série de competições ao longo do ano. A administração do Autódromo é municipal. Está em curso a privatização da área.



Área da represa de Guarapiranga: cerca de 5 km ao longo da avenida Atlântica.



Autódromo José Carlos Pace: local das corridas de Fórmula-1 e de uma série de competições de automobilismo.



Subprefeitura Capela do Socorro: no distrito de Cidade Dutra.

1.2 Equipamentos

1.2.1 – Educação

A Diretoria Regional de Capela do Socorro conta com 31 EMEFs, 35 EMEIs, 24 CEIs Diretos, 24 CEIs Indiretas, 98 Creches Conveniadas, 1 Centro Integrado de Jovens e Adultos (CIEJA), 2 Centros de Educação e Cultura Indígena (CECI), 26 Salas do Movimento de Alfabetização e 4 Centros Educacionais Unificados (CEUs), 35 Centros para Crianças e Adolescentes (CCA), 2 Centro Municipal de Educação Infantil (CMEI), 4 CEI em CEUs, 4 EMEF em CEUs, 4 EMEI em CEUs e 2 unidades de Escola Particular Especial Conveniada (ESP CONV). São 295 unidades ao todo.

DRE Capela do Socorro Rua Monte Carlo, 25 – Veleiros

Tel.: 5685-3933 / 5541-9412 / 5522-8431

smedrecapsocorro@prefeitura.sp.gov.br

Unidades de ensino na área de Capela do Socorro

código	unidade	tipo	diretoria
093327	AFRANIO DE MELLO FRANCO, DR.	EMEF	DIRETORIA REGIONAL DE EDUCACAO CAPELA DO SOCORRO
098515	ALBERT SABIN, DR.	EMEI	DIRETORIA REGIONAL DE EDUCACAO CAPELA DO SOCORRO
019197	ANGELO KRETA	EMEI	DIRETORIA REGIONAL DE EDUCACAO CAPELA DO SOCORRO
500451	ASSOC CRIA ADOL JOVEM ICARAI UNID VI CS	MOVA	DIRETORIA REGIONAL DE EDUCACAO CAPELA DO SOCORRO
306490	CANTINHO DA CRIANCA	CR.P.CONV	DIRETORIA REGIONAL

			DE EDUCACAO
			CAPELA DO SOCORRO
			DIRETORIA REGIONAL
306492	CASINHA DE SAO JOSE	CR.P.CONV	DE EDUCACAO
			CAPELA DO SOCORRO
			DIRETORIA REGIONAL
090565	CASTRO ALVES	EMEI	DE EDUCACAO
			CAPELA DO SOCORRO
			DIRETORIA REGIONAL
306277	CENTRO ASSISTENCIAL SANTANA	CR.P.CONV	DE EDUCACAO
			CAPELA DO SOCORRO
			DIRETORIA REGIONAL
400515	CIDADE DUTRA	CEU CEI	DE EDUCACAO
			CAPELA DO SOCORRO
			DIRETORIA REGIONAL
019263	CIDADE DUTRA	CEU EMEF	DE EDUCACAO
			CAPELA DO SOCORRO
			DIRETORIA REGIONAL
700010	CIDADE DUTRA - ADIB SALOMAO, DR.	CEU AT COMPL	DE EDUCACAO
			CAPELA DO SOCORRO
			DIRETORIA REGIONAL
306281	EQUILIBRIO DE INTERLAGOS, SOC BENEF	CR.P.CONV	DE EDUCACAO
			CAPELA DO SOCORRO
			DIRETORIA REGIONAL
500474	ESPACO FORM ASSES E DOCUMENTACAO UNID VII CS	MOVA	DE EDUCACAO
			CAPELA DO SOCORRO
			DIRETORIA REGIONAL
016501	FLORESTAN FERNANDES, PROF.	EMEF	DE EDUCACAO
			CAPELA DO SOCORRO
			DIRETORIA REGIONAL
400052	GERALDO DE ARRUDA PENTEADO, CEL.	CEI DIRET	DE EDUCACAO
			CAPELA DO SOCORRO
			DIRETORIA REGIONAL
306278	HERMANN GMEINER	CR.P.CONV	DE EDUCACAO
			CAPELA DO SOCORRO
306674	JARDIM BELA VISTA	CR.P.CONV	DIRETORIA REGIONAL

			DE EDUCACAO CAPELA DO SOCORRO DIRETORIA REGIONAL
400351	JARDIM DAS IMBUIAS II	CEI INDIR	DE EDUCACAO CAPELA DO SOCORRO DIRETORIA REGIONAL
400360	JARDIM GUANABARA	CEI INDIR	DE EDUCACAO CAPELA DO SOCORRO DIRETORIA REGIONAL
400350	JARDIM LEBLON	CEI INDIR	DE EDUCACAO CAPELA DO SOCORRO DIRETORIA REGIONAL
400635	JARDIM MANACAS	CEI INDIR	DE EDUCACAO CAPELA DO SOCORRO DIRETORIA REGIONAL
400553	JARDIM REPUBLICA	CEI DIRET	DE EDUCACAO CAPELA DO SOCORRO DIRETORIA REGIONAL
400144	JARDIM UNIVERSITARIO	CEI DIRET	DE EDUCACAO CAPELA DO SOCORRO DIRETORIA REGIONAL
093335	JOAO DE DEUS CARDOSO DE MELLO	EMEF	DE EDUCACAO CAPELA DO SOCORRO DIRETORIA REGIONAL
093416	JOSE AMADEI, ENG.	EMEF	DE EDUCACAO CAPELA DO SOCORRO DIRETORIA REGIONAL
400159	JOSE FERREIRA KEFFER, VER.	CEI DIRET	DE EDUCACAO CAPELA DO SOCORRO DIRETORIA REGIONAL
400161	JOSE MOLINA JR., VER	CEI DIRET	DE EDUCACAO CAPELA DO SOCORRO DIRETORIA REGIONAL
306271	LEILA ATLAS, CEI	CR.P.CONV	DE EDUCACAO CAPELA DO SOCORRO
090581	LUIS TRAVASSOS	EMEI	DIRETORIA REGIONAL

400397	MARIA NATIVIDADE MACHADO	CEI INDIR	DE EDUCACAO CAPELA DO SOCORRO DIRETORIA REGIONAL DE EDUCACAO CAPELA DO SOCORRO
019243	MARINA MELANDER COUTINHO, PROFA	EMEF	DIRETORIA REGIONAL DE EDUCACAO CAPELA DO SOCORRO DIRETORIA REGIONAL
093424	MIGUEL VIEIRA FERREIRA, DR.	EMEF	DE EDUCACAO CAPELA DO SOCORRO DIRETORIA REGIONAL
093351	MILTON FERREIRA DE ALBUQUERQUE, PROF.	EMEF	DE EDUCACAO CAPELA DO SOCORRO DIRETORIA REGIONAL
019198	MILTON SANTOS, PROF.	CEU EMEI	DE EDUCACAO CAPELA DO SOCORRO DIRETORIA REGIONAL
400275	NICOLAI NICOLAEVICH KOCHERGIN	CEI DIRET	DE EDUCACAO CAPELA DO SOCORRO DIRETORIA REGIONAL
306274	NOSSA SENHORA APARECIDA	CR.P.CONV	DE EDUCACAO CAPELA DO SOCORRO DIRETORIA REGIONAL
019323	ODILEA BOTTA DE MATTOS, PROFA	EMEI	DE EDUCACAO CAPELA DO SOCORRO DIRETORIA REGIONAL
093343	OLEGARIO MARIANO	EMEF	DE EDUCACAO CAPELA DO SOCORRO DIRETORIA REGIONAL
019210	ORLANDO VILLAS BOAS	EMEI	DE EDUCACAO CAPELA DO SOCORRO DIRETORIA REGIONAL
093408	PAULO SETUBAL	EMEF	DE EDUCACAO CAPELA DO SOCORRO
090638	SERGIO CARDOSO	EMEI	DIRETORIA REGIONAL

500433	SOC MORAD JD IMBUIAS UNID I CS	MOVA	DE EDUCACAO CAPELA DO SOCORRO DIRETORIA REGIONAL DE EDUCACAO CAPELA DO SOCORRO
500432	SOC MORAD JD IMBUIAS UNID II	MOVA	DIRETORIA REGIONAL DE EDUCACAO CAPELA DO SOCORRO DIRETORIA REGIONAL DE EDUCACAO CAPELA DO SOCORRO
400193	VANDA MARIA RODRIGUES DOS SANTOS, PROFA	CEI DIRET	DIRETORIA REGIONAL DE EDUCACAO CAPELA DO SOCORRO DIRETORIA REGIONAL DE EDUCACAO CAPELA DO SOCORRO
306283	VILA NICARAGUA, CRECHE	CR.P.CONV	DIRETORIA REGIONAL DE EDUCACAO CAPELA DO SOCORRO DIRETORIA REGIONAL DE EDUCACAO CAPELA DO SOCORRO
019331	VILA RUBI	CEU EMEI	DIRETORIA REGIONAL DE EDUCACAO CAPELA DO SOCORRO DIRETORIA REGIONAL DE EDUCACAO CAPELA DO SOCORRO
019336	VILA RUBI	CEU EMEF	DIRETORIA REGIONAL DE EDUCACAO CAPELA DO SOCORRO DIRETORIA REGIONAL DE EDUCACAO CAPELA DO SOCORRO
400599	VILA RUBI	CEU CEI	DIRETORIA REGIONAL DE EDUCACAO CAPELA DO SOCORRO DIRETORIA REGIONAL DE EDUCACAO CAPELA DO SOCORRO
700013	VILA RUBI - ALEXANDRE KADUNC, JORNALISTA	CEU AT COMPL	DIRETORIA REGIONAL DE EDUCACAO CAPELA DO SOCORRO DIRETORIA REGIONAL DE EDUCACAO CAPELA DO SOCORRO
400267	YOJIRO TAKAOKA	CEI DIRET	DIRETORIA REGIONAL DE EDUCACAO CAPELA DO SOCORRO DIRETORIA REGIONAL DE EDUCACAO CAPELA DO SOCORRO
400479	A MAO COOPERADORA - NUCLEO VILA NATAL	CR.P.CONV	DIRETORIA REGIONAL DE EDUCACAO CAPELA DO SOCORRO DIRETORIA REGIONAL DE EDUCACAO CAPELA DO SOCORRO
400634	ACAO SOCIAL LARGO 13 - ALMEIDA PRADO	CEI INDIR	DIRETORIA REGIONAL DE EDUCACAO CAPELA DO SOCORRO DIRETORIA REGIONAL DE EDUCACAO CAPELA DO SOCORRO
019439	ALDINA ANALIA AGOSTINHA	EMEF	DIRETORIA REGIONAL

	TADDEO CONDE, PROFA		DE EDUCACAO CAPELA DO SOCORRO DIRETORIA REGIONAL
307462	ANTONIA MAMBELLI	CR.P.CONV	DE EDUCACAO CAPELA DO SOCORRO DIRETORIA REGIONAL
500464	ASSOC COMUN CANTINHO DO CEU UNID II CS	MOVA	DE EDUCACAO CAPELA DO SOCORRO DIRETORIA REGIONAL
501230	ASSOC CRIA ADOL JOVEM ICARAI UNID XII CS	MOVA	DE EDUCACAO CAPELA DO SOCORRO DIRETORIA REGIONAL
500372	ASSOCIACAO COMUNITARIA DO JARDIM IDEAL - UNID VI CS	MOVA	DE EDUCACAO CAPELA DO SOCORRO DIRETORIA REGIONAL
501322	ASSOCIACAO COMUNITARIA JARDIM IDEAL	MOVA	DE EDUCACAO CAPELA DO SOCORRO DIRETORIA REGIONAL
500414	ASSOCIACAO COMUNITARIA JARDIM IDEAL - UNID XIII CS	MOVA	DE EDUCACAO CAPELA DO SOCORRO DIRETORIA REGIONAL
500367	ASSOCIACAO COMUNITARIA JARDIM IDEAL UNID I CS	MOVA	DE EDUCACAO CAPELA DO SOCORRO DIRETORIA REGIONAL
019254	AYRTON OLIVEIRA SAMPAIO, PROF.	EMEF	DE EDUCACAO CAPELA DO SOCORRO DIRETORIA REGIONAL
019436	CARLOS FRANCISCO GASPAR	EMEF	DE EDUCACAO CAPELA DO SOCORRO DIRETORIA REGIONAL
501372	CENTRO COM JD AUTODROMO UNID VII - CS	MOVA	DE EDUCACAO CAPELA DO SOCORRO DIRETORIA REGIONAL
400033	COHAB FARIA LIMA,BRIG	CEI DIRET	DE EDUCACAO CAPELA DO SOCORRO
019406	CONSTELACAO DO INDIO	EMEF	DIRETORIA REGIONAL

			DE EDUCACAO CAPELA DO SOCORRO DIRETORIA REGIONAL DE EDUCACAO CAPELA DO SOCORRO DIRETORIA REGIONAL DE EDUCACAO
501261	ESPACO FORM ASSES E DOCUMENTACAO UNID XXXVI MOVA CS		DE EDUCACAO CAPELA DO SOCORRO DIRETORIA REGIONAL DE EDUCACAO CAPELA DO SOCORRO DIRETORIA REGIONAL DE EDUCACAO
307048	FLOR DE SAO JOSE, CEI	CR.P.CONV	DE EDUCACAO CAPELA DO SOCORRO DIRETORIA REGIONAL DE EDUCACAO CAPELA DO SOCORRO DIRETORIA REGIONAL DE EDUCACAO
019440	GENY MARIA MUNIZ ALMEIDA KLEIN PUSSINELLI, PROFA.	EMEF	DE EDUCACAO CAPELA DO SOCORRO DIRETORIA REGIONAL DE EDUCACAO CAPELA DO SOCORRO DIRETORIA REGIONAL DE EDUCACAO
019258	GRAJAU	EMEI	DE EDUCACAO CAPELA DO SOCORRO DIRETORIA REGIONAL DE EDUCACAO CAPELA DO SOCORRO DIRETORIA REGIONAL DE EDUCACAO
307572	GUARANI	CR.P.CONV	DE EDUCACAO CAPELA DO SOCORRO DIRETORIA REGIONAL DE EDUCACAO CAPELA DO SOCORRO DIRETORIA REGIONAL DE EDUCACAO
306825	JARDIM DAS ACACIAS	CR.P.CONV	DE EDUCACAO CAPELA DO SOCORRO DIRETORIA REGIONAL DE EDUCACAO CAPELA DO SOCORRO DIRETORIA REGIONAL DE EDUCACAO
307379	JARDIM DAS OLIVEIRAS	CR.P.CONV	DE EDUCACAO CAPELA DO SOCORRO DIRETORIA REGIONAL DE EDUCACAO CAPELA DO SOCORRO DIRETORIA REGIONAL DE EDUCACAO
307247	JARDIM DO CEDRO	CR.P.CONV	DE EDUCACAO CAPELA DO SOCORRO DIRETORIA REGIONAL DE EDUCACAO CAPELA DO SOCORRO DIRETORIA REGIONAL DE EDUCACAO
400080	JARDIM ELIANA	CEI DIRET	DE EDUCACAO CAPELA DO SOCORRO DIRETORIA REGIONAL DE EDUCACAO CAPELA DO SOCORRO DIRETORIA REGIONAL DE EDUCACAO
400136	JARDIM SOMARA	CEI DIRET	DE EDUCACAO CAPELA DO SOCORRO DIRETORIA REGIONAL DE EDUCACAO CAPELA DO SOCORRO DIRETORIA REGIONAL DE EDUCACAO
400140	JARDIM TRES CORACOES	CEI DIRET	DE EDUCACAO CAPELA DO SOCORRO DIRETORIA REGIONAL DE EDUCACAO CAPELA DO SOCORRO DIRETORIA REGIONAL DE EDUCACAO
093386	JOAQUIM BENTO ALVES DE	EMEF	DIRETORIA REGIONAL

	LIMA NETO		DE EDUCACAO CAPELA DO SOCORRO DIRETORIA REGIONAL
307574	KAIROS	CR.P.CONV	DE EDUCACAO CAPELA DO SOCORRO DIRETORIA REGIONAL
400705	MAE DO BOM CONSELHO	CEI INDIR	DE EDUCACAO CAPELA DO SOCORRO DIRETORIA REGIONAL
306273	MAE TRABALHADORA	CR.P.CONV	DE EDUCACAO CAPELA DO SOCORRO DIRETORIA REGIONAL
306938	MARIA FONSECA LAGO, DONA	CR.P.CONV	DE EDUCACAO CAPELA DO SOCORRO DIRETORIA REGIONAL
700011	NAVEGANTES - JOSE EVERARDO RODRIGUES COSME, PROF.	CEU AT COMPL	DE EDUCACAO CAPELA DO SOCORRO DIRETORIA REGIONAL
306997	NOSSO CAMINHO	CR.P.CONV	DE EDUCACAO CAPELA DO SOCORRO DIRETORIA REGIONAL
306515	NUCLEO PARQUE RESIDENCIAL COCAIA	CR.P.CONV	DE EDUCACAO CAPELA DO SOCORRO DIRETORIA REGIONAL
400743	PAOLA	CEI INDIR	DE EDUCACAO CAPELA DO SOCORRO DIRETORIA REGIONAL
400686	PARQUE AMERICA	CEI INDIR	DE EDUCACAO CAPELA DO SOCORRO DIRETORIA REGIONAL
019451	PARQUE COCAIA II	EMEI	DE EDUCACAO CAPELA DO SOCORRO DIRETORIA REGIONAL
400201	PARQUE GRAJAU	CEI DIRET	DE EDUCACAO CAPELA DO SOCORRO
400362	PARQUE RESIDENCIAL	CEI INDIR	DIRETORIA REGIONAL

	COCAIA - GRAJAU		DE EDUCACAO CAPELA DO SOCORRO DIRETORIA REGIONAL
400739	PAULO FRANCISCO SECKLER PUCCA	CEI INDIR	DE EDUCACAO CAPELA DO SOCORRO DIRETORIA REGIONAL
400067	PEDRO HENRIQUE SIQUEIRA LIMA	CEI DIRET	DE EDUCACAO CAPELA DO SOCORRO DIRETORIA REGIONAL
306582	PROJETO ANCHIETA	CR.P.CONV	DE EDUCACAO CAPELA DO SOCORRO DIRETORIA REGIONAL
307397	SAO PEDRO	CR.P.CONV	DE EDUCACAO CAPELA DO SOCORRO DIRETORIA REGIONAL
306903	SAO SIMAO	CR.P.CONV	DE EDUCACAO CAPELA DO SOCORRO DIRETORIA REGIONAL
307042	TIA DORA	CR.P.CONV	DE EDUCACAO CAPELA DO SOCORRO DIRETORIA REGIONAL
700012	TRES LAGOS	CEU AT COMPL	DE EDUCACAO CAPELA DO SOCORRO DIRETORIA REGIONAL
400526	TRES LAGOS	CEU CEI	DE EDUCACAO CAPELA DO SOCORRO DIRETORIA REGIONAL
019276	TRES LAGOS	CEU EMEF	DE EDUCACAO CAPELA DO SOCORRO DIRETORIA REGIONAL
019295	TRES LAGOS	CEU EMEI	DE EDUCACAO CAPELA DO SOCORRO DIRETORIA REGIONAL
400740	VERA LUCIA	CEI INDIR	DE EDUCACAO CAPELA DO SOCORRO
306267	A MAO COOPERADORA	CR.P.CONV	DIRETORIA REGIONAL

090590	ARISTIDES NOGUEIRA, DR.	EMEI	DE EDUCACAO CAPELA DO SOCORRO DIRETORIA REGIONAL DE EDUCACAO CAPELA DO SOCORRO
501030	ASSOC CRIA ADOL JOVEM ICARAI UNID X CS	MOVA	DIRETORIA REGIONAL DE EDUCACAO CAPELA DO SOCORRO
501213	ASSOC CRIA ADOL JOVEM ICARAI UNID XI CS	MOVA	DIRETORIA REGIONAL DE EDUCACAO CAPELA DO SOCORRO
500373	ASSOCIACAO COMUNITARIAIA DO JARDIM IDEAL - UNID VII CS	MOVA	DIRETORIA REGIONAL DE EDUCACAO CAPELA DO SOCORRO
500371	ASSOCIACAO COMUNITARIA DO JARDIM IDEAL - UNID V CS	MOVA	DIRETORIA REGIONAL DE EDUCACAO CAPELA DO SOCORRO
000493	AURELIO BUARQUE DE HOLANDA FERREIRA	EMEI	DIRETORIA REGIONAL DE EDUCACAO CAPELA DO SOCORRO
400572	AURI VERDE - COCAIA	CR.P.CONV	DIRETORIA REGIONAL DE EDUCACAO CAPELA DO SOCORRO
306808	AURI VERDE - NOVO VARGINHA	CR.P.CONV	DIRETORIA REGIONAL DE EDUCACAO CAPELA DO SOCORRO
306544	CAFRACI - NUCLEO I	CR.P.CONV	DIRETORIA REGIONAL DE EDUCACAO CAPELA DO SOCORRO
306675	CANTINHO DO CEU	CR.P.CONV	DIRETORIA REGIONAL DE EDUCACAO CAPELA DO SOCORRO
018546	DAMIAO, FREI	EMEF	DIRETORIA REGIONAL DE EDUCACAO CAPELA DO SOCORRO
400040	DOUGLAS DANIEL DO	CEI DIRET	DIRETORIA REGIONAL

	NASCIMENTO		DE EDUCACAO CAPELA DO SOCORRO DIRETORIA REGIONAL
093360	ELIZA RACHEL MACEDO DE SOUZA, PROFA.	EMEF	DE EDUCACAO CAPELA DO SOCORRO DIRETORIA REGIONAL
306575	JARDIM ALMEIDA	CR.P.CONV	DE EDUCACAO CAPELA DO SOCORRO DIRETORIA REGIONAL
019674	JARDIM ELIANA	CEU EMEF	DE EDUCACAO CAPELA DO SOCORRO DIRETORIA REGIONAL
400361	JARDIM NOVO HORIZONTE	CEI INDIR	DE EDUCACAO CAPELA DO SOCORRO DIRETORIA REGIONAL
400113	JARDIM REIMBERG	CEI DIRET	DE EDUCACAO CAPELA DO SOCORRO DIRETORIA REGIONAL
306266	JARDIM SHANGRILA - NUCLEO III	CR.P.CONV	DE EDUCACAO CAPELA DO SOCORRO DIRETORIA REGIONAL
400135	JARDIM SILVEIRA	CEI DIRET	DE EDUCACAO CAPELA DO SOCORRO DIRETORIA REGIONAL
019151	JOAO CANDIDO	EMEI	DE EDUCACAO CAPELA DO SOCORRO DIRETORIA REGIONAL
019305	JOAO DA SILVA	EMEF	DE EDUCACAO CAPELA DO SOCORRO DIRETORIA REGIONAL
400156	JOSE ADRIANO MARREY JR., VER.	CEI DIRET	DE EDUCACAO CAPELA DO SOCORRO DIRETORIA REGIONAL
019228	JOSE PEGORARO, PE.	EMEF	DE EDUCACAO CAPELA DO SOCORRO
011568	JOSE ROSCHEL CHRISTI - JUCA	EMEI	DIRETORIA REGIONAL

	ROCHA		DE EDUCACAO CAPELA DO SOCORRO DIRETORIA REGIONAL DE EDUCACAO
019321	LOURIVAL BRANDAO DOS SANTOS	EMEF	CAPELA DO SOCORRO DIRETORIA REGIONAL DE EDUCACAO
019682	LUIZ GONZAGA DO NASCIMENTO - GONZAGAO	EMEI	CAPELA DO SOCORRO DIRETORIA REGIONAL DE EDUCACAO
093378	MANOEL DE ABREU, DR.	EMEF	CAPELA DO SOCORRO DIRETORIA REGIONAL DE EDUCACAO
019313	MANOEL VIEIRA DE QUEIROZ FILHO	CEU EMEF	CAPELA DO SOCORRO DIRETORIA REGIONAL DE EDUCACAO
000531	MARIA EUGENIA FAKHOURY	EMEI	CAPELA DO SOCORRO DIRETORIA REGIONAL DE EDUCACAO
090620	MARIALICE MENCARINI FORACCHI	EMEI	CAPELA DO SOCORRO DIRETORIA REGIONAL DE EDUCACAO
400182	MITIKO MATSUSHITA NEVOEIRO	CEI DIRET	CAPELA DO SOCORRO DIRETORIA REGIONAL DE EDUCACAO
019287	NAVEGANTES	CEU EMEI	CAPELA DO SOCORRO DIRETORIA REGIONAL DE EDUCACAO
400519	NAVEGANTES	CEU CEI	CAPELA DO SOCORRO DIRETORIA REGIONAL DE EDUCACAO
400398	NOSSA SENHORA DE GUADALUPE	CEI INDIR	CAPELA DO SOCORRO DIRETORIA REGIONAL DE EDUCACAO
098931	OSVALDO CORDEIRO DE FARIAS, MAL.	EMEI	CAPELA DO SOCORRO DIRETORIA REGIONAL DE EDUCACAO
400554	PARQUE AMERICA	CEI DIRET	DIRETORIA REGIONAL

			DE EDUCACAO CAPELA DO SOCORRO DIRETORIA REGIONAL
400196	PARQUE COCAIA	CEI DIRET	DE EDUCACAO CAPELA DO SOCORRO DIRETORIA REGIONAL
306717	PAULINOEVA	CR.P.CONV	DE EDUCACAO CAPELA DO SOCORRO DIRETORIA REGIONAL
019194	PEDRO GERALDO SCHUNCK	EMEF	DE EDUCACAO CAPELA DO SOCORRO DIRETORIA REGIONAL
099791	PLINIO SALGADO	EMEF	DE EDUCACAO CAPELA DO SOCORRO DIRETORIA REGIONAL
019213	RECANTO CAMPO BELO - DIRCE ZILLESBORG BORGES DOS SANTOS, PROFA	EMEI	DE EDUCACAO CAPELA DO SOCORRO DIRETORIA REGIONAL
090573	RIO BRANCO, BR. DO	EMEI	DE EDUCACAO CAPELA DO SOCORRO DIRETORIA REGIONAL
306279	SANTA TEREZINHA	CR.P.CONV	DE EDUCACAO CAPELA DO SOCORRO DIRETORIA REGIONAL
306638	SAO LUCAS	CR.P.CONV	DE EDUCACAO CAPELA DO SOCORRO DIRETORIA REGIONAL
093394	TEODOMIRO TOLEDO PIZA, DES.	EMEF	DE EDUCACAO CAPELA DO SOCORRO DIRETORIA REGIONAL
306660	TRES CORACOES, CRECHE E PRE	CR.P.CONV	DE EDUCACAO CAPELA DO SOCORRO DIRETORIA REGIONAL
012688	ULYSSES DA SYLVEIRA GUIMARAES	EMEF	DE EDUCACAO CAPELA DO SOCORRO
306804	VENHA CONOSCO UNIDADE II	CR.P.CONV	DIRETORIA REGIONAL

			DE EDUCACAO CAPELA DO SOCORRO DIRETORIA REGIONAL
090603	ZUMBI DOS PALMARES	EMEI	DE EDUCACAO CAPELA DO SOCORRO DIRETORIA REGIONAL
093319	ALMEIDA JUNIOR, PROF.	EMEF	DE EDUCACAO CAPELA DO SOCORRO DIRETORIA REGIONAL
200293	AMAI II - CONJ. HAB. BRIG. FARIA LIMA	CCA	DE EDUCACAO CAPELA DO SOCORRO DIRETORIA REGIONAL
200288	AMCOSE	CCA	DE EDUCACAO CAPELA DO SOCORRO DIRETORIA REGIONAL
306268	ANA DE FATIMA	CR.P.CONV	DE EDUCACAO CAPELA DO SOCORRO DIRETORIA REGIONAL
501436	ASS COMUNITARIA JD IDEAL	MOVA	DE EDUCACAO CAPELA DO SOCORRO DIRETORIA REGIONAL
501345	ASSOC CRIA ADOL JOVEM ICARAI - UNI XIII	MOVA	DE EDUCACAO CAPELA DO SOCORRO DIRETORIA REGIONAL
200281	AURI VERDE - GRAJAU	CCA	DE EDUCACAO CAPELA DO SOCORRO DIRETORIA REGIONAL
400015	AYRTON SENNA DA SILVA	CEI DIRET	DE EDUCACAO CAPELA DO SOCORRO DIRETORIA REGIONAL
306614	CAFRACI - NUCLEO II	CR.P.CONV	DE EDUCACAO CAPELA DO SOCORRO DIRETORIA REGIONAL
600008	CAMINHANDO NUCLEO DE EDUCACAO E ACAO SOCIAL	ESP CONV	DE EDUCACAO CAPELA DO SOCORRO
090557	CARLOS DRUMMOND DE	EMEI	DIRETORIA REGIONAL

	ANDRADE		DE EDUCACAO CAPELA DO SOCORRO DIRETORIA REGIONAL
501098	CENTRO COMUN JD AUTODROMO UNID VI CS	MOVA	DE EDUCACAO CAPELA DO SOCORRO DIRETORIA REGIONAL
090646	CLARA NUNES	EMEI	DE EDUCACAO CAPELA DO SOCORRO DIRETORIA REGIONAL
307082	CORA CORALINA	CR.P.CONV	DE EDUCACAO CAPELA DO SOCORRO DIRETORIA REGIONAL
306610	FORCA E ACAO COMUNITARIA	CR.P.CONV	DE EDUCACAO CAPELA DO SOCORRO DIRETORIA REGIONAL
093301	HEITOR DE ANDRADE	EMEF	DE EDUCACAO CAPELA DO SOCORRO DIRETORIA REGIONAL
306998	JARDIM DAS ORQUIDEAS	CR.P.CONV	DE EDUCACAO CAPELA DO SOCORRO DIRETORIA REGIONAL
306684	JARDIM DOS ALAMOS, CRECHE E PRE ESCOLA	CR.P.CONV	DE EDUCACAO CAPELA DO SOCORRO DIRETORIA REGIONAL
308161	JARDIM DOS PINHEIROS	CR.P.CONV	DE EDUCACAO CAPELA DO SOCORRO DIRETORIA REGIONAL
400396	JARDIM DOS SABIAS	CEI INDIR	DE EDUCACAO CAPELA DO SOCORRO DIRETORIA REGIONAL
400107	JARDIM NOVO PARELHEIROS	CEI DIRET	DE EDUCACAO CAPELA DO SOCORRO DIRETORIA REGIONAL
019448	JARDIM NOVO PARELHEIROS I	EMEI	DE EDUCACAO CAPELA DO SOCORRO
019300	JOSE LA TORRE, PROF.	EMEI	DIRETORIA REGIONAL

			DE EDUCACAO
			CAPELA DO SOCORRO
			DIRETORIA REGIONAL
200276	JOVENS DO FUTURO II	CCA	DE EDUCACAO
			CAPELA DO SOCORRO
			DIRETORIA REGIONAL
200205	KRUKUTU	CECI	DE EDUCACAO
			CAPELA DO SOCORRO
			DIRETORIA REGIONAL
200207	LELIA GONZALEZ	CIEJA	DE EDUCACAO
			CAPELA DO SOCORRO
			DIRETORIA REGIONAL
306720	LUDOTECA	CR.P.CONV	DE EDUCACAO
			CAPELA DO SOCORRO
			DIRETORIA REGIONAL
307750	LUIZA SOPHIA ROSCHEL	CR.P.CONV	DE EDUCACAO
			CAPELA DO SOCORRO
			DIRETORIA REGIONAL
400439	MANOEL BISPO DOS SANTOS	CEI INDIR	DE EDUCACAO
			CAPELA DO SOCORRO
			DIRETORIA REGIONAL
400789	MARINA VILLARES DA SILVA NOVAES	CEI INDIR	DE EDUCACAO
			CAPELA DO SOCORRO
			DIRETORIA REGIONAL
200263	MARSILAC - MAO COOPERADORA	CCA	DE EDUCACAO
			CAPELA DO SOCORRO
			DIRETORIA REGIONAL
306269	NOSSA SENHORA DE FATIMA	CR.P.CONV	DE EDUCACAO
			CAPELA DO SOCORRO
			DIRETORIA REGIONAL
306718	NOSSA SENHORA DO CARMO	CR.P.CONV	DE EDUCACAO
			CAPELA DO SOCORRO
			DIRETORIA REGIONAL
306504	NUCLEO JD DOS ALAMOS	CR.P.CONV	DE EDUCACAO
			CAPELA DO SOCORRO
306505	O SEMEADOR	CR.P.CONV	DIRETORIA REGIONAL

			DE EDUCACAO CAPELA DO SOCORRO DIRETORIA REGIONAL
400710	PARELHEIROS	CEU CEI	DE EDUCACAO CAPELA DO SOCORRO DIRETORIA REGIONAL
019441	PARELHEIROS	CEU EMEI	DE EDUCACAO CAPELA DO SOCORRO DIRETORIA REGIONAL
700014	PARELHEIROS - ENEIDA PALMA LEITE, PROFA.	CEU AT COMPL	DE EDUCACAO CAPELA DO SOCORRO DIRETORIA REGIONAL
093297	PLACIDO DE CASTRO	EMEF	DE EDUCACAO CAPELA DO SOCORRO DIRETORIA REGIONAL
019496	PLINIO MARCOS	EMEF	DE EDUCACAO CAPELA DO SOCORRO DIRETORIA REGIONAL
306280	SAO NORBERTO	CR.P.CONV	DE EDUCACAO CAPELA DO SOCORRO DIRETORIA REGIONAL
200279	SAO NORBERTO	CCA	DE EDUCACAO CAPELA DO SOCORRO DIRETORIA REGIONAL
200206	TENONDE PORA	CECI	DE EDUCACAO CAPELA DO SOCORRO DIRETORIA REGIONAL
019291	VARGEM GRANDE	EMEF	DE EDUCACAO CAPELA DO SOCORRO DIRETORIA REGIONAL
307083	VARGEM GRANDE	CR.P.CONV	DE EDUCACAO CAPELA DO SOCORRO DIRETORIA REGIONAL
019473	VARGEM GRANDE I	EMEI	DE EDUCACAO CAPELA DO SOCORRO
019474	VARGEM GRANDE II	EMEF	DIRETORIA REGIONAL

			DE EDUCACAO CAPELA DO SOCORRO DIRETORIA REGIONAL
400235	VELEIROS	CEI DIRET	DE EDUCACAO CAPELA DO SOCORRO DIRETORIA REGIONAL
306999	VINICIUS DE MORAES	CR.P.CONV	DE EDUCACAO CAPELA DO SOCORRO DIRETORIA REGIONAL
090549	VIRIATO CORREIA	EMEI	DE EDUCACAO CAPELA DO SOCORRO DIRETORIA REGIONAL
308081	ALVORADA	CR.P.CONV	DE EDUCACAO CAPELA DO SOCORRO DIRETORIA REGIONAL
200292	AMCOSE II	CCA	DE EDUCACAO CAPELA DO SOCORRO DIRETORIA REGIONAL
308430	ANGELINA	CR.P.CONV	DE EDUCACAO CAPELA DO SOCORRO DIRETORIA REGIONAL
600051	APAE	ESP CONV	DE EDUCACAO CAPELA DO SOCORRO DIRETORIA REGIONAL
200290	ARCO-IRIS I	CCA	DE EDUCACAO CAPELA DO SOCORRO DIRETORIA REGIONAL
200296	ARCO-IRIS III	CCA	DE EDUCACAO CAPELA DO SOCORRO DIRETORIA REGIONAL
200289	ARTE & EDUCACAO - ANCHIETA	CCA	DE EDUCACAO CAPELA DO SOCORRO DIRETORIA REGIONAL
308279	AS PRINCESAS	CR.P.CONV	DE EDUCACAO CAPELA DO SOCORRO
501515	ASS CRIANCAS,	MOVA	DIRETORIA REGIONAL

	ADOLESCENTES E JOVENS DO ICARAI - ACAJI ASS CRIANCAS,		DE EDUCACAO CAPELA DO SOCORRO DIRETORIA REGIONAL DE EDUCACAO
501514	ADOLESCENTES E JOVENS DO ICARAI - ACAJI ASS CRIANCAS,	MOVA	CAPELA DO SOCORRO DIRETORIA REGIONAL DE EDUCACAO
501517	ADOLESCENTES E JOVENS DO ICARAI - ACAJI ASS CRIANCAS,	MOVA	CAPELA DO SOCORRO DIRETORIA REGIONAL DE EDUCACAO
501516	ADOLESCENTES E JOVENS DO ICARAI - ACAJI	MOVA	CAPELA DO SOCORRO DIRETORIA REGIONAL DE EDUCACAO
501509	ASSOCIACAO COMUNITARIA JARDIM IDEAL	MOVA	CAPELA DO SOCORRO DIRETORIA REGIONAL DE EDUCACAO
200282	BARRO BRANCO II	CCA	CAPELA DO SOCORRO DIRETORIA REGIONAL DE EDUCACAO
307849	CANAA	CR.P.CONV	CAPELA DO SOCORRO DIRETORIA REGIONAL DE EDUCACAO
200298	CANTINHO DO CEU	CCA	CAPELA DO SOCORRO DIRETORIA REGIONAL DE EDUCACAO
200272	CENTRO DA JUVENTUDE	CCA	CAPELA DO SOCORRO DIRETORIA REGIONAL DE EDUCACAO
200286	CONOSCO	CCA	CAPELA DO SOCORRO DIRETORIA REGIONAL DE EDUCACAO
200299	CONOSCO - GRAJAU I	CCA	CAPELA DO SOCORRO DIRETORIA REGIONAL DE EDUCACAO
200283	CONOSCO - PARELHEIROS II	CCA	CAPELA DO SOCORRO DIRETORIA REGIONAL DE EDUCACAO
200265	CONOSCO - PARELHEIROS III	CCA	DIRETORIA REGIONAL

			DE EDUCACAO CAPELA DO SOCORRO DIRETORIA REGIONAL
200294	FREI LEONEL	CCA	DE EDUCACAO CAPELA DO SOCORRO DIRETORIA REGIONAL
200363	FREI REGINALDO	CCA	DE EDUCACAO CAPELA DO SOCORRO DIRETORIA REGIONAL
200484	INSTITUTO CARDEAL ROSSI	CCA	DE EDUCACAO CAPELA DO SOCORRO DIRETORIA REGIONAL
200364	IRMA AGOSTINA	CCA	DE EDUCACAO CAPELA DO SOCORRO DIRETORIA REGIONAL
200295	IVM	CCA	DE EDUCACAO CAPELA DO SOCORRO DIRETORIA REGIONAL
307917	JARDIM CAMPINAS	CR.P.CONV	DE EDUCACAO CAPELA DO SOCORRO DIRETORIA REGIONAL
308113	JARDIM DAS MACAUBAS	CR.P.CONV	DE EDUCACAO CAPELA DO SOCORRO DIRETORIA REGIONAL
200361	JARDIM IPANEMA	CCA	DE EDUCACAO CAPELA DO SOCORRO DIRETORIA REGIONAL
307915	JARDIM MONTE VERDE	CR.P.CONV	DE EDUCACAO CAPELA DO SOCORRO DIRETORIA REGIONAL
200264	JARDIM ORIENTAL E JARDIM DAS FONTES	CCA	DE EDUCACAO CAPELA DO SOCORRO DIRETORIA REGIONAL
200284	JARDIM SABIA	CCA	DE EDUCACAO CAPELA DO SOCORRO
200278	JARDIM SILVEIRA	CCA	DIRETORIA REGIONAL

			DE EDUCACAO CAPELA DO SOCORRO DIRETORIA REGIONAL
308425	JOAO DE TARSO	CR.P.CONV	DE EDUCACAO CAPELA DO SOCORRO DIRETORIA REGIONAL
200287	JOSE RAMOS FILHO	CCA	DE EDUCACAO CAPELA DO SOCORRO DIRETORIA REGIONAL
308392	KADOSHI	CR.P.CONV	DE EDUCACAO CAPELA DO SOCORRO DIRETORIA REGIONAL
200266	NOVA AMERICA	CCA	DE EDUCACAO CAPELA DO SOCORRO DIRETORIA REGIONAL
200291	PADRE GIUSEPPE PEGORARO	CCA	DE EDUCACAO CAPELA DO SOCORRO DIRETORIA REGIONAL
400787	PARQUE NOVO GRAJAU	CEI INDIR	DE EDUCACAO CAPELA DO SOCORRO DIRETORIA REGIONAL
200271	PARQUE RECREIO - JARDIM PROGRESSO	CCA	DE EDUCACAO CAPELA DO SOCORRO DIRETORIA REGIONAL
200360	PROJETO SOL	CCA	DE EDUCACAO CAPELA DO SOCORRO DIRETORIA REGIONAL
200285	RECONCILIACAO	CCA	DE EDUCACAO CAPELA DO SOCORRO DIRETORIA REGIONAL
200297	SANTA DOROTEIA	CCA	DE EDUCACAO CAPELA DO SOCORRO DIRETORIA REGIONAL
200362	SANTA RITA DE CASSIA	CCA	DE EDUCACAO CAPELA DO SOCORRO
200280	SAO NORBERTO II	CCA	DIRETORIA REGIONAL

			DE EDUCACAO CAPELA DO SOCORRO DIRETORIA REGIONAL
308423	TIRIBA	CR.P.CONV	DE EDUCACAO CAPELA DO SOCORRO DIRETORIA REGIONAL
308427	VENHA CONOSCO - UNIDADE III	CR.P.CONV	DE EDUCACAO CAPELA DO SOCORRO DIRETORIA REGIONAL
019479	VILA NATAL	EMEI	DE EDUCACAO CAPELA DO SOCORRO DIRETORIA REGIONAL
308428	VOVO AIDA RAMOS FERREIRA	CR.P.CONV	DE EDUCACAO CAPELA DO SOCORRO DIRETORIA REGIONAL
308258	VOVO MARIAZINHA ROCHA	CR.P.CONV	DE EDUCACAO CAPELA DO SOCORRO DIRETORIA REGIONAL
400834	ALICE DE SOUZA LIMA	CEI INDIR	DE EDUCACAO CAPELA DO SOCORRO DIRETORIA REGIONAL
309323	ANA DE FATIMA	CR.P.CONV	DE EDUCACAO CAPELA DO SOCORRO DIRETORIA REGIONAL
501558	ASSOCIACAO DA CRIANCA, ADOLESCENTE E JOVENS DO JD ICARAI	MOVA	DE EDUCACAO CAPELA DO SOCORRO DIRETORIA REGIONAL
308424	BENTIVI	CR.P.CONV	DE EDUCACAO CAPELA DO SOCORRO DIRETORIA REGIONAL
019533	CAMINHO DOS MARTINS	EMEI	DE EDUCACAO CAPELA DO SOCORRO DIRETORIA REGIONAL
019536	CANAL DO COCAIA	EMEI	DE EDUCACAO CAPELA DO SOCORRO
309024	CAROLINA MARIA DE JESUS	CR.P.CONV	DIRETORIA REGIONAL

			DE EDUCACAO CAPELA DO SOCORRO DIRETORIA REGIONAL
308727	CASA BRANCA	CR.P.CONV	DE EDUCACAO CAPELA DO SOCORRO DIRETORIA REGIONAL
309222	CASTELO DO SABER	CR.P.CONV	DE EDUCACAO CAPELA DO SOCORRO DIRETORIA REGIONAL
308442	CRISTO REDENTOR	CR.P.CONV	DE EDUCACAO CAPELA DO SOCORRO DIRETORIA REGIONAL
308731	ITATINGA - NUCLEO II	CR.P.CONV	DE EDUCACAO CAPELA DO SOCORRO DIRETORIA REGIONAL
400814	JACOMO TATTO - JARDIM DAS CEREJEIRAS	CEI INDIR	DE EDUCACAO CAPELA DO SOCORRO DIRETORIA REGIONAL
019647	JARDIM CASA GRANDE	EMEI	DE EDUCACAO CAPELA DO SOCORRO DIRETORIA REGIONAL
308738	JARDIM DAS ARAUCARIAS	CR.P.CONV	DE EDUCACAO CAPELA DO SOCORRO DIRETORIA REGIONAL
308482	JARDIM DAS HORTENSIAS	CR.P.CONV	DE EDUCACAO CAPELA DO SOCORRO DIRETORIA REGIONAL
400816	JARDIM DO ALTO	CEI INDIR	DE EDUCACAO CAPELA DO SOCORRO DIRETORIA REGIONAL
308899	JARDIM DOS IPES	CR.P.CONV	DE EDUCACAO CAPELA DO SOCORRO DIRETORIA REGIONAL
019521	JARDIM GAIVOTAS	EMEI	DE EDUCACAO CAPELA DO SOCORRO
308645	JARDIM ICARAI	CR.P.CONV	DIRETORIA REGIONAL

			DE EDUCACAO CAPELA DO SOCORRO DIRETORIA REGIONAL
019641	JARDIM KIOTO	CEMEI	DE EDUCACAO CAPELA DO SOCORRO DIRETORIA REGIONAL
309329	JARDIM LALLO	CR.P.CONV	DE EDUCACAO CAPELA DO SOCORRO DIRETORIA REGIONAL
019646	JARDIM LUCELIA	EMEI	DE EDUCACAO CAPELA DO SOCORRO DIRETORIA REGIONAL
400867	JARDIM MANACAS	CEI INDIR	DE EDUCACAO CAPELA DO SOCORRO DIRETORIA REGIONAL
019522	JARDIM MYRNA	EMEI	DE EDUCACAO CAPELA DO SOCORRO DIRETORIA REGIONAL
019535	JARDIM SAO BERNARDO	EMEI	DE EDUCACAO CAPELA DO SOCORRO DIRETORIA REGIONAL
400815	JARDIM SAO PEDRO I	CEI INDIR	DE EDUCACAO CAPELA DO SOCORRO DIRETORIA REGIONAL
308422	JOSE ROBERTO SOUSA	CR.P.CONV	DE EDUCACAO CAPELA DO SOCORRO DIRETORIA REGIONAL
308421	JURUVA	CR.P.CONV	DE EDUCACAO CAPELA DO SOCORRO DIRETORIA REGIONAL
308896	MANOEL DE BARROS	CR.P.CONV	DE EDUCACAO CAPELA DO SOCORRO DIRETORIA REGIONAL
019644	MARCIA KUMBREVICIUS DE MOURA	CEMEI	DE EDUCACAO CAPELA DO SOCORRO
309048	MARIA VITORIA	CR.P.CONV	DIRETORIA REGIONAL

			DE EDUCACAO CAPELA DO SOCORRO DIRETORIA REGIONAL
309190	MARIO QUINTANA	CR.P.CONV	DE EDUCACAO CAPELA DO SOCORRO DIRETORIA REGIONAL
308992	MIGUEL ANTONIO	CR.P.CONV	DE EDUCACAO CAPELA DO SOCORRO DIRETORIA REGIONAL
309023	NELSON MANDELA	CR.P.CONV	DE EDUCACAO CAPELA DO SOCORRO DIRETORIA REGIONAL
308740	NOVA AMERICA	CR.P.CONV	DE EDUCACAO CAPELA DO SOCORRO DIRETORIA REGIONAL
019651	PARQUE BRASIL	EMEI	DE EDUCACAO CAPELA DO SOCORRO DIRETORIA REGIONAL
308901	RECANTO DOS NAVEGANTES	CR.P.CONV	DE EDUCACAO CAPELA DO SOCORRO DIRETORIA REGIONAL
309223	SANTA IZABEL I	CR.P.CONV	DE EDUCACAO CAPELA DO SOCORRO DIRETORIA REGIONAL
308991	SANTA LUZIA	CR.P.CONV	DE EDUCACAO CAPELA DO SOCORRO DIRETORIA REGIONAL
308898	SANTA MARCELINA	CR.P.CONV	DE EDUCACAO CAPELA DO SOCORRO DIRETORIA REGIONAL
308902	SANTA MARGARIDA	CR.P.CONV	DE EDUCACAO CAPELA DO SOCORRO DIRETORIA REGIONAL
308639	SANTA MARIA	CR.P.CONV	DE EDUCACAO CAPELA DO SOCORRO
308900	SANTA RITA	CR.P.CONV	DIRETORIA REGIONAL

1.2.2 - Saúde

SAÚDE

51 unidades

UBSs 30

Unidades especializadas 5

Saúde Mental 5

Unidades DST/AIDS 1

Urgência / Emergência 7

Hospital 2

Vigilância em saúde 1

1.2.3 – Assistência Social

CRAS (Centro de Referência de Assistência Social)

CRAS CAPELA DO SOCORRO

Avenida Interlagos, 5980

Telefone: 4571-0173

CRAS GRAJAÚ

Rua Ezequiel Lopes Cardoso, 333

Telefones: 5924-5802 / 5924-5718

CREAS (Centro de Referência Especializado de Assistência Social)

Capela do Socorro

Endereço: Av. Senador Teotônio Vilela, 2394

Telefones: 5666-8940 / 5666-8494

1.2.4 – Esporte e Lazer

CDCs

ÁREA DE CAPELA DO SOCORRO

CDC Arena Jardim São Rafael Rua Ilda Laura Fracarolli, 111
CDC Caldeirão do Iporanga Rua Gregório Torres, 540
CDC Cidade Dutra Rua Angelina Regolim Cardoso de Mendonça, 18
CDC Democrata Rua José Bonifácio Filho / Benedito Vieira da Silva
CDC Doutor Tancredo Neves Rua Rosália Grisi Sandoval, s/nº
CDC Ébanos Rua São Guilherme, 515
CDC Ipassure Av. Ipanema, 841
CDC Jardim Castro Alves Rua Domingos Rinaldelli, 1707
CDC Jardim Eliana Rua Antonio Lopes Medeiros, 66
CDC Jardim Mália Trav. Rubens Tavares da Costa, 10
CDC Jardim Maringa Rua Alfredo Cortês, s/nº
CDC Jardim Mirna – Ildeo Ribeiro Rua Jandira Nogueira Martins, 165

CDC Jardim Petronita Rua João Amos Comenius 1673
CDC Jardim Regis Rua João Gottzfriz Filho, 69 C
CDC Jardim São Bernardo Rua Doutor Armando Fajardo, 20
CDC Jardim Suzana Rua Madagascar, 179
CDC José Alexandre Faria Av. Gregório Bezerra, 451
CDC José Moreira Av. Pedro Roschel Gottsfritz, 10
CDC Lourenço Cabreira Av. Lourenço Cabreira, nº 504
CDC Mocidade Ativa Cristã Rua Santo Antonio do Cântaro, 100
CDC Parque América Av. Rosalia Iannini Conde, 272
CDC Santos Futebol Clube Av. Jacinto Júlio, s/nº (em frente ao Kartódromo de Interlagos)
CDC Sebastião Zillig Pça. José Belo Resende, s/nº
CDC Vila da Paz Rua Rio Paraguaçu, 39
CDC Vila Friburgo Rua Danton Jobim, s/nº
CDC Gigantão do Icarai Rua Maestro Miguel Arquerons, s/nº
CDC Veleiros Rua das Paineras, 500

1.2.5 – Verde e Meio Ambiente

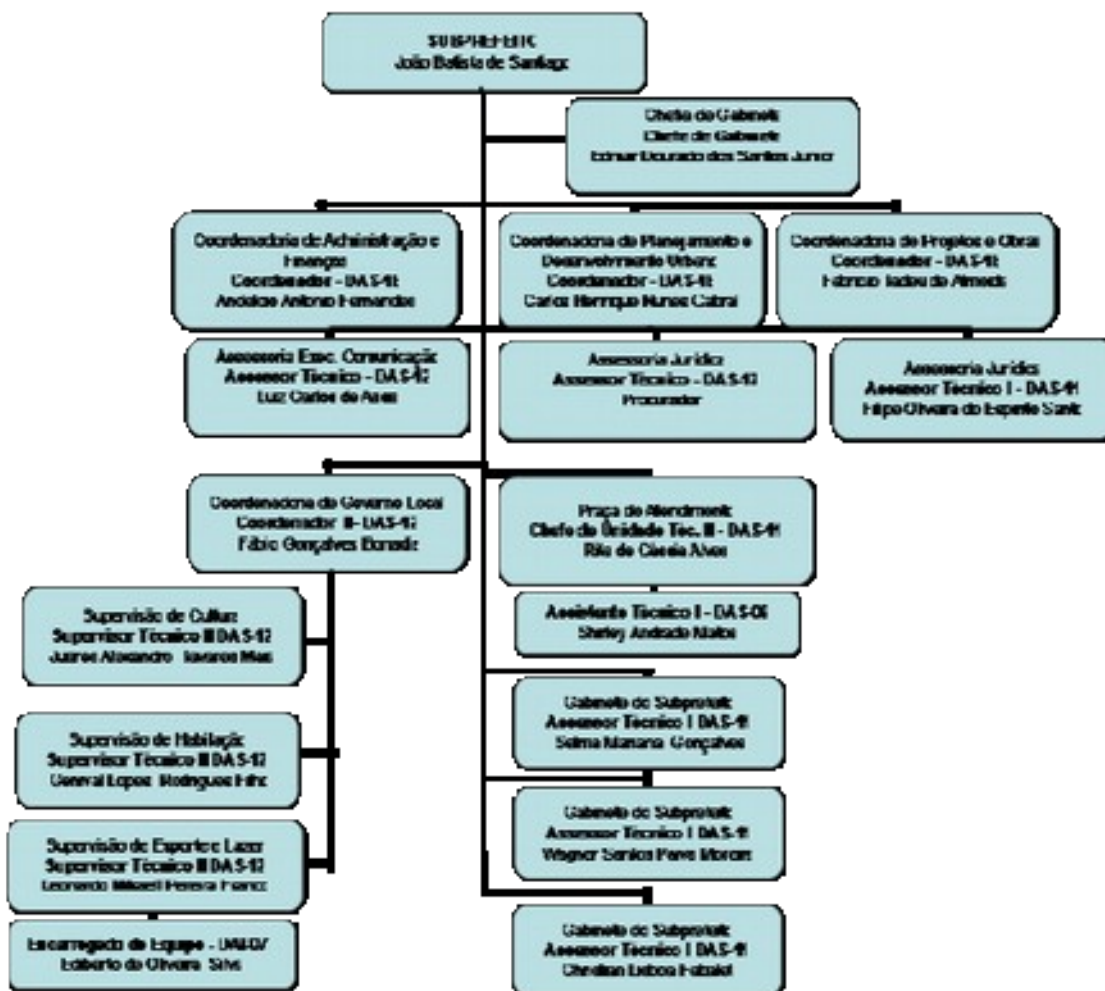
Parques

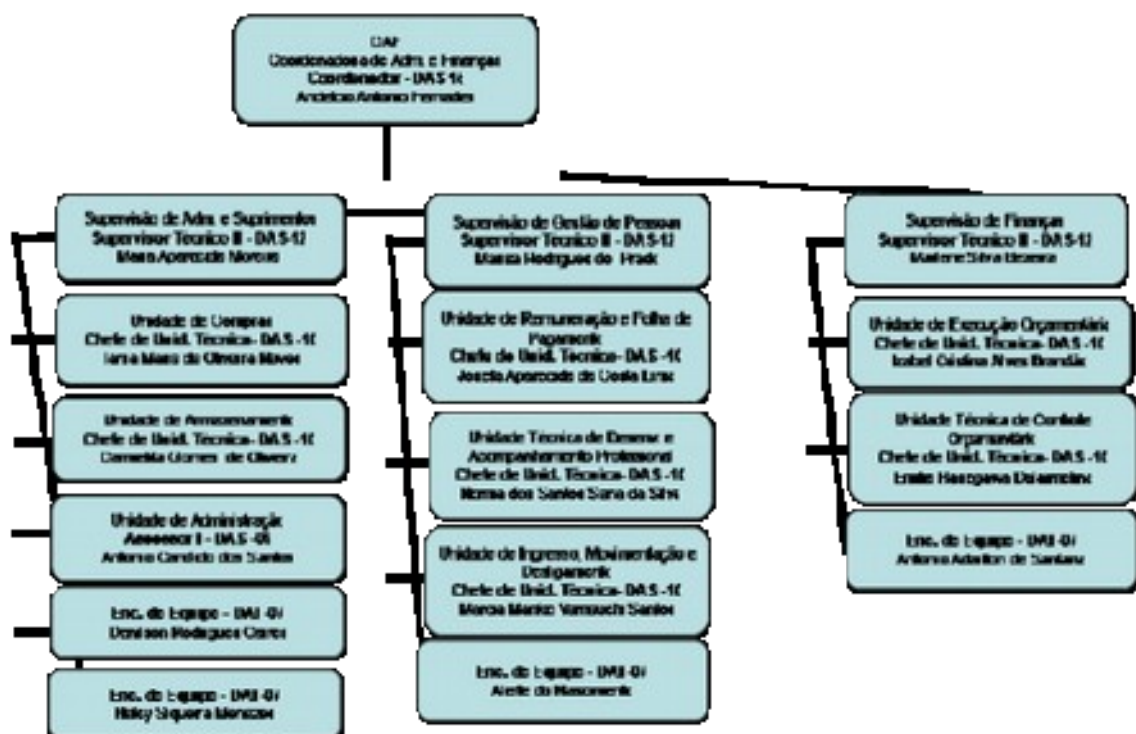
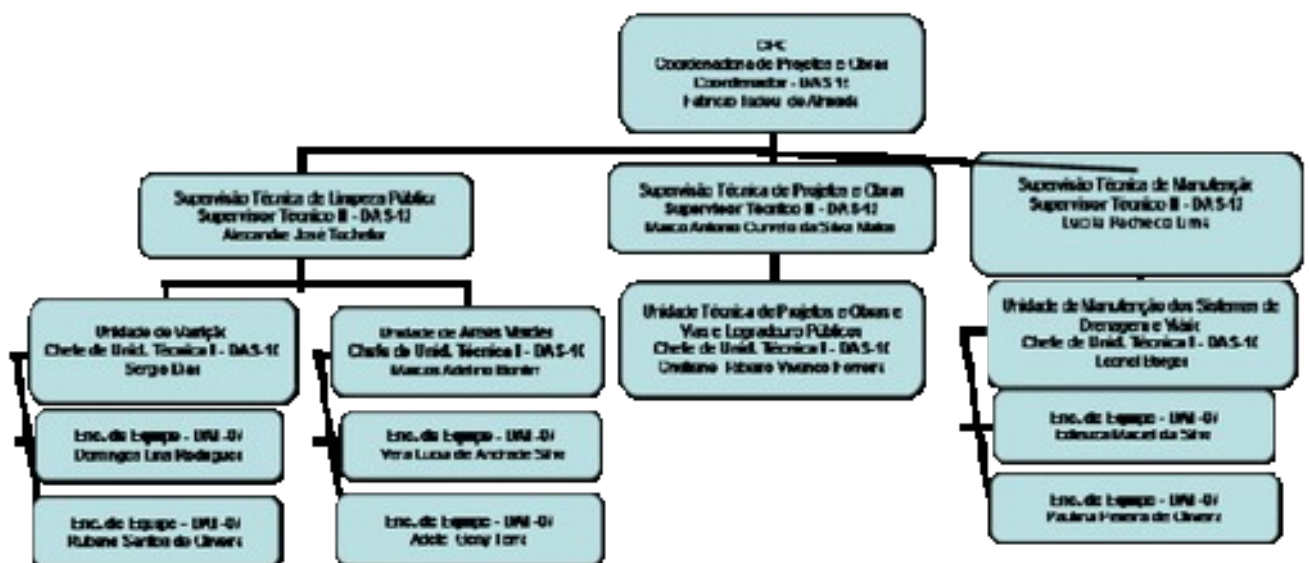
Capela do Socorro

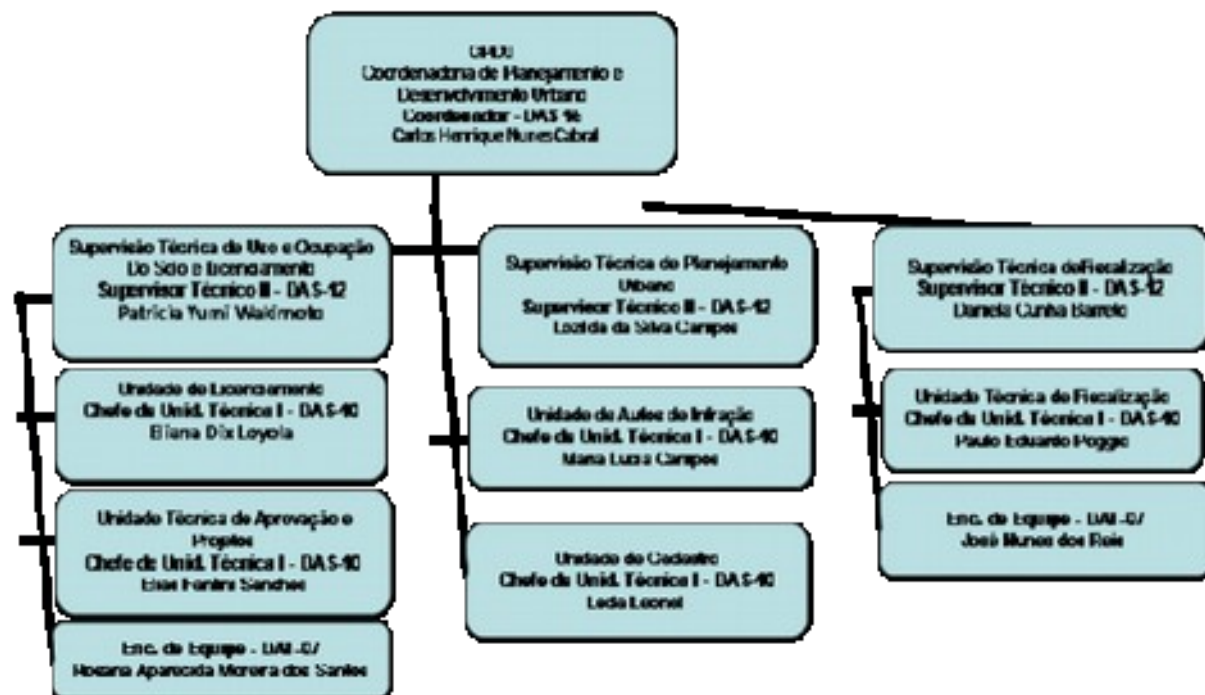
Guanhembu
R. DANIEL RIBEIRO CALADO, 40 – JD. GUANHEMBU HORÁRIO: 6H ÀS 18H - FONE: (11) 5661-8101
Jacques Cousteau
RUA CATANUMI, 60 – INTERLAGOS FONE: (11) 5660-6281
Linear do Ribeirão Cocaia
VIAS DE ACESSO: AV. D. BELMIRA MARIN; ESTR. COCAIA; AV. PAULO GUILGUES REIMBERG GRAJAÚ FONE: (11) 5934-1970
Linear Cantinho do Céu
VIAS DE ACESSO: R DAS ANDORINHAS BRASILEIRAS; RUA PEDRO ESCOBAR; RUA RUBENS DE OLIVEIRA GRAJAÚ
Linear Castelo
(orla Da Represa Guarapiranga) RUA ZEFERINO BORGES BARRETO, 260 HORÁRIO: 5H30 ÀS 18H - FONE: (11) 5666-1680
Linear Nove de Julho
(Orla da Represa Guarapiranga) AVENIDA PONTA DO SOL , S/N – CIDADE DUTRA

Linear São José
(Orla da Represa Guarapiranga)
AV. FREDERICO RENÉ DE JAEGHER; ALT N 2760
VILA SÃO JOSÉ
HORÁRIO: 7H ÀS 19H - FONE: (11) 5925-6782
Praia São Paulo
(Orla da Represa Guarapiranga)
AV. ATLÂNTICA, 3100 (ANTIGA ROBERT KENNEDY)
HORÁRIO: 7H ÀS 19H - FONE: (11) 5666-2919
Prainha
ESTRADA DA LIGAÇÃO – GRAJAÚ
Shangrilá
RUA IRMÃ MARIA LOURENÇA, 250 – GRAJAÚ
HORÁRIO: 6H ÀS 18H - FONE: (11) 5933-3015

1.3 Organograma







1.4 Responsabilidades

Conforme organograma acima seguem as atribuições:

Subprefeito

João Batista de Santiago

Atribuições: representar política e administrativamente a Prefeitura na região, coordenar esforços, recursos e meios legalmente postos à sua disposição, para elevar índices de qualidade de vida, coordenar e supervisionar a execução das atividades e programas, propor à administração municipal prioridades orçamentárias relativas aos serviços, obras e atividades a serem realizadas no território da Subprefeitura, garantir, de acordo com as normas da instância central, a execução, operação e manutenção de obras, serviços, equipamentos sociais e próprios municipais, existentes nos limites da Subprefeitura, elaborar a proposta e proceder a execução orçamentária da Subprefeitura, nomear os ocupantes dos cargos de provimento em comissão, autorizar o uso precário e provisório de bens municipais sob sua administração, celebrar convênios de cooperação técnica e administrativa com órgãos e instituições nacionais, dentre outras.

Chefe de Gabinete

Edmar Dourado dos Santos Júnior

Atribuições: garantir ao Subprefeito o apoio necessário às suas funções, garantir, no âmbito da Subprefeitura, ação integrada relativa aos assuntos jurídico, administrativo, técnico, de comunicação e de tecnologia de informação, necessários à tomada de decisões, à coordenação e ao controle da ação governamental, substituir o Subprefeito em seus eventuais impedimentos, etc

Coordenador de Projetos e Obras

Fabrcio Tadeu de Almeida

Atribuições: responder pela implantação e execução das políticas municipais e ações de Limpeza Pública e de Manutenção, acompanhar, participar e subsidiar o Subprefeito, emitir parecer conclusivo para a instância superior quanto à celebração de contratos, convênios e parcerias para a prestação dos serviços afetos à Coordenadoria, responder pela implantação dos Projetos e Obras, assegurar a execução e integração das atividades das

Divisões de Próprios e Edificações, de Drenagem, de Viário, e de Urgências Urbanas de acordo com a legislação, as políticas públicas e diretrizes fixadas.

Coordenador de Planejamento e Desenvolvimento Urbano

Carlos Henrique Cabral

Atribuições: responder pela implantação e execução das políticas municipais e ações nas áreas de Controle do Uso do Solo e Licenciamentos, de Fiscalização e de Planos de Desenvolvimento Sustentável (Habitacionais, Ambientais, de Transporte, Urbanísticos e de Uso do Solo), coordenar, propor, articular e participar de ações integradas de Planejamento e Desenvolvimento Urbano no âmbito da Subprefeitura, acompanhar, participar e subsidiar o Subprefeito quanto às decisões afetas ao Planejamento e Desenvolvimento Urbano, emitir parecer conclusivo para a instância superior quanto à celebração de parcerias e convênios para a prestação dos serviços, bem como para defesas e recursos impetrados contra a lavratura de multas administrativas afetas à Coordenadoria, representar a Subprefeitura nas áreas de Habitação, Transportes, Controle e Fiscalização do Uso do Solo, Conservação e Preservação do Meio Ambiente e atividades afins junto às Secretarias correspondentes.

Coordenador de Administração e Finanças

Andélcio Antonio Fernandes

Atribuições: responder pela implantação e execução das políticas municipais nas áreas de Administração, Gestão de Pessoas, Suprimentos e de Finanças no âmbito da Subprefeitura, assegurar o treinamento e desenvolvimento dos profissionais que compõem a Coordenadoria.

Coordenador de Governo Local

Fábio Bonadie

Atribuições: auxiliar e subsidiar o subprefeito nas questões relativas ao desenvolvimento local, articular, a partir de demandas locais, a implementação de políticas públicas nas Secretarias Municipais, elaborar, em conjunto com as Secretarias Municipais e respectivas Coordenadorias, indicadores e instrumentos de controle de dados referentes às ações propostas em suas diferentes etapas, acompanhar os resultados e as metas estabelecidas pelas Secretarias Municipais e pela própria Subprefeitura, acompanhar e fornecer informações aos órgãos colegiados e fóruns, organizar e disponibilizar informações referentes à participação popular.

1.5 Agenda da Subprefeitura

Diariamente, o subprefeito João Batista de Santiago visita pontos do território de Capela do Socorro para verificar *in loco* as demandas e o desenvolvimento de obras. Conversa com munícipes, visita líderes locais e entra em contato direto com a população. Ao longo de cada semana recebe munícipes para anotar pedidos e reclamações. Comparece aos eventos da Prefeitura e àqueles programados dentro da área de Capela do Socorro.

Os principais eventos deste semestre foram as entregas de praças revitalizadas – 13 no total. Também acompanha eventos como Grandes Corredores e Mutirão nos Bairros.

1.6 Equipe que desenvolveu o Relatório

Coordenadores

Obras (CPO)

Fabício Tadeu de Almeida

Fiscalização (CPDU)

Carlos Henrique Cabral

Praça de Atendimento

Rita Cássia Alves

Coordenação e finalização

Assessoria de Comunicação

Luiz Carlos de Assis

2.2 Coordenadoria de Projetos e Obras (CPO)

ZELADORIA URBANA- 2019

TIPO DE SERVIÇO	QUANTITATIVO	CONTRATADA
TAPA BURACO		ERA TECNICA
Número de buracos tapados (un)	9.136	
Área de buracos tapados (m2)	91.048,50	
Quantidade de massa utilizada (ton)	11.289,50	
CONSERVAÇÃO DE LOGRADOUROS		ERA TECNICA
Extensão de guias e sarjetas e sarjetões (m)	3.756	
Área de passeio e alvenaria (m2)	11.134	
ÁREAS AJARDINADAS		ERA TECNICA
Área de corte de grama e limpeza (m2)	4.381.174	
PODA DE ÁRVORES		ERA TECNICA
Quantidade de árvores podadas (un)	2014	
Quantidade de árvores removidas (un)	586	
Quantidade de árvores plantadas (un)	613	
MICRODRENAGEM MECÂNICA		SANIT
Quantidade de BLs e PVs limpos mecanicamente (un)	2.252	
Extensão de ramais limpos mecanicamente (m)	1.266	
LIMPEZA MANUAL DE CÓRREGOS		POTENZA
Extensão de córregos limpos (m)	68.586	
CONSERVAÇÃO DE GALERIAS		ERA TECNICA
Quantidade de BLs e PVs reformados (un)	556	
Extensão de galerias reformadas e inspecionadas (m)	1.145	
Extensão de guias e sarjetas e sarjetões (m)	661	
LIMPEZA URBANA		SUSTENTARE/ECOSA MPA
Resíduos de coleta de varrição (ton)	2.697	
Remoção de grandes objetos (ton)	5.437	
Quantidade de BLs limpas (un)	59390	

Foram priorizadas execuções de serviços de zeladoria em avenidas de grande fluxo de pessoas e veículos, dentre elas Av. Atlântica, Av. Senador Teotônio Vilela, Av. Dona Belmira Marin, Av. De Pinedo, Av. Guarapiranga, Av. Interlagos e Av. Rio Bonito, com ênfase a execução de serviços preventivos e corretivos tais como: Conservação de pavimentos viários (tapa-buraco), conservação de áreas ajardinadas, conserto de galerias, limpeza de bocas de lobo, poda e remoção de árvores, limpeza de córregos.

Programa Bairro Legal – Revitalização de logradouros públicos e zeladoria urbana concentrada.

Logradouros contemplados:

- Av. dos Lagos – Praça da Comunidade Ipassure
- Vila Califórnia – Praça Benigno Inácio dos Santos
- Vila da Paz – Praça da rua Rio Paraíba
- Jardim Ellus – Praça Tutankamom
- Jd. Dos Bichinhos – Praça Educadora Roseli Ribalta
- Vila São José – Largo São José.
- Ilha do Bororé – Estrada de Itaquaquecetuba
- Jardim Suzana – Praça Rene Ernani Toccheton
- Jardim Iporanga – Praça Cecília Apolinário Trapiá
- Jardim Gaivotas – Rua Cláudio Artária
- Parque Grajaú – Viela da rua Manuel Guilherme dos Reis
- Jardim Ipanema – Praça Paulo Chocrane Suplicy

Melhorias de Bairro – Obras novas, em andamento e previstas.

- Revitalização de praças públicas – 40 localidades
- Revitalização de vielas e calçadas – 18 localidades
- Revitalização de escadarias – 8 localidades
- Revitalização de quadras, campos de futebol e estruturas de apoio – 25 localidades
- Reforma de UBS - 2 localidades

2.3 Coordenadoria de Desenvolvimento e Planejamento Urbano (CDPU)



subprefeitura Capela do Socorro
Relatório de Obras e Ações
2019

CDPU – Coordenadoria de Planejamento e Desenvolvimento Urbano (FISCALIZAÇÃO)

Tpo (AUTOS DE FISCALIZAÇÃO VÁLIDOS)	jan	fev	mar	abr	mai	jun	jul	ago	set	out	nov	dez	total
ATIVIDADE (LICENÇA DE FUNCIONAMENTO)	7	3	38	14	11	1	2	6	2	7	7		100
INVASÃO DE ÁREAS MUNICIPAIS	3	03	30	3	0		3	3	13	3	3		43
APL – LIMPEZA - ENTULHO +50KG		3	1	7	0	3	3	3	0	1	6		8
APL – CALÇADA		3	0	3	3	3	6	7	1	1	6		9
APL – MURO	0	0	0	0	0		3	0	0	0	0		3
OBRAS PARTICULARES	17	30	66	68	14	62	0	3	3	9	0		177
OBRAS EM VIAS PÚBLICAS	0	0	0	0	0		0		0	0	0		0
CITEAMENTO	3	6	1	3	1		3	3	11	11	1		4
VENTOS TEMPORÁRIOS	0	0	0	0	0	0	0	0	0	0	0		0
ANTENA DE CELULAR		0					0	0		0	6		3
VEÍCULOS ABANDONADOS	0	0	0	0	0	0	15	15	30	9	15		0
ECHAMENTO DE BARES APÓS 1H	0	0	0	0	0	0	0	0	0	0	0		0
MICRO EMPREENDEDOR INDIVIDUAL	0			0			0	0	0				6
LIMPEZA PÚBLICA	0	0	0	0	0	0	0	0	0	0	0		0
ALTA DE LIGAÇÃO DE ESGOTO À REDE DA SABESP	0	0	0	0	0	0	0	0	0	0	0		0
PUBLICIDADE (CIDADE LIMPA E PANFLETAGEM)	0	1	7	3	0	0		3	1	1			2
CORTE OU PODA DE ÁRVORE	1	0	0	0	0	0	0	0	0	0			1
SEGURANÇAS/SEGURANÇA DE EDIFICAÇÃO		0	0	0	0	0		0	0	0			0
AMBULANTES	1	3	3	0	3	3	3	3	3	3	3		5
Total do mês	46	58	22	17	18	99	14	34	39	30	11	0	112
AÇÃO DE ZELADORIA (MORADORES DE RUA)	3	0	0	2	2	0	4	3	3	3	1		27
COMANDO OPERAÇÃO DEFESA DAS ÁGUAS	3	6	3	3	7	0	3	3	3	3	3		17
LACRES APREENDIDOS (EMBALADOS E NÃO EMBALADOS)	118	151	29	360	52	151	138	164	126	117	133		861
COMANDO DE CARNAVAL	0	6	6	0	0	0	0	0	0	0	0		6
Total do mês	130	169	48	380	71	171	155	180	152	136	147	0	
Total	176	177	70	177	89	410	171	184	151	216	158	0	

2.4 Coordenadoria de Governo Local (CGL)

- **Atendimentos**

As 3 pastas atendem: *Orientação do Tô-Legal, atendimentos relacionados à zeladoria, tapa-buracos, atendimentos/orientação às lideranças e líderes comunitários, logística e divulgação de eventos na região, serviços internos e externos: Uma média de 10 atendimentos diários (220 mensais)*

Supervisão de Cultura: *Atendimento de Ong's e artistas locais em relação à local para trabalhar, orientação para protocolar eventos em áreas públicas, acompanhamento de eventos culturais da região e Centro Cultural Grajaú: média de 10 atendimentos semanais (40 mensais)*

Supervisão de Esportes: *auxilia na Administração de 28 CDC's (Clube da Comunidade) da regional, responsável por 16 CDR's (Campo de Rodízio), logística e organização de eventos esportivos, atende pessoas, associações e entidades que queiram organizar campeonatos ou eventos esportivos de qualquer categoria e nível, também atua na Virada Esportiva e no Rua da Gente e regulariza as Ruas de Lazer: média de 20 semanais (80 mensais)*

Supervisão de Habitação: *Atendimentos de Associações e moradores em situação de alta vulnerabilidade em relação à Moradia, atendimento e orientação do cadastro da COHAB, visitaçã e acompanhamento das obras do Minha Casa Minha Vida – Chácara do Conde (Grajaú - em fase de construção – 1290 apto.), orientação em relação à desfazimentos em áreas de urbanização de Favelas, mananciais e sobre regularizações fundiárias: média de 25 atendimentos semanais (100 mensais)*

- **Demandas**

Supervisão de Cultura: *Licença para eventos em lugar público;*

Supervisão de Esportes: *CDC – Administração dos 28 CDC's da regional*

Supervisão de Habitação: *Cadastro da COHAB e orientações para comunidade referente à invasões, desfazimentos, auxílio aluguel...*

- **Atividades**

Supervisão de Cultura: 7 Rua da Gente, 3 Eventos de Hip Hop no Centro Cultural Grajaú.

Supervisão de Esportes: 7 Rua da Gente, Virada Esportiva, Passeio Ciclístico, Corrida Atlética no Autódromo, Campeonato de Ju-Jitsu Morganti

Supervisão de Habitação: Pré-Conferência Municipal de Habitação no CEU Vila Rubi, Suporte social à população remanescente da área urbanizada do novo empreendimento habitacional Chácara do Conde e do Cantinho do Céu (Desfazimento).

- **Existe alguma demanda, atividade ou atendimento previsto que não foi realizado? Caso negativo, por que?**
- **A quantidade de demandas, atividades ou atendimentos realizados foi superior ou inferior à do semestre anterior? Por que?**

- Todas as atividades e demandas foram realizadas

- Sim, o novo time de profissionais da Coordenadoria de Governo Local buscou estar mais presente e desenvolveu um trabalho mais amplo em relação aos eventos e manifestações públicas da nossa regional Capela do Socorro.

2.5 Assessorias e Supervisões

Coletar informações sobre a atuação das demais Assessorias e Supervisões da Subprefeituras, que ainda não foram comentadas neste Relatório. Inserir as realizações e os envolvidos na:

- **Assessoria de Comunicação**
- **Assessoria Jurídica**
- **Assessoria Técnica**
- **Defesa Civil**
- **Outras.**

Insira as informações aqui e pode usar o tamanho que julgar necessário.

- **Existe alguma atividade prevista que não foi realizado? Caso negativo, por que?**
- **A quantidade de atividades realizadas foi superior ou inferior à do semestre anterior? Por que?**

Insira as informações aqui e pode usar o tamanho que julgar necessário.

2.6 Coordenadoria de Administração e Finanças (CAF)

Neste tópico, vamos tornar as informações orçamentárias de cada Subprefeitura transparentes e acessíveis aos munícipes e interessados. Afinal, o dinheiro é público! Para isto, preencher os tópicos abaixo:

- **Orçamento da Subprefeitura**

Demonstrar qual o orçamento semestral e anual da Subprefeitura (atualizado, congelado, empenhado, liquidado e disponível).

Insira as informações aqui e pode usar o tamanho que julgar necessário.

- **Execução orçamentária mensal**

Demonstrar quanto do orçamento foi destinado, por mês, a administração, zeladoria, projetos e obras, licitações, etc, com suas modalidades e valores.

Insira as informações aqui e pode usar o tamanho que julgar necessário.

- **Compras**

Discriminar compras por unidade requisitante, número do processo, objeto, modalidade, preço aferido no certame e desconto.

Insira as informações aqui e pode usar o tamanho que julgar necessário.

- **Leilões e contratos**

Discriminar compras por datas, valores e favorecidos em leilões e contratos.

Insira as informações aqui e pode usar o tamanho que julgar necessário.

- **Situação dos Projetos e Atividades**

Coletar informações do SOF.

Insira as informações aqui e pode usar o tamanho que julgar necessário.

- **Doações**

Se houver.

Insira as informações aqui e pode usar o tamanho que julgar necessário.

- **A execução orçamentária prevista para o semestre foi cumprida? Caso negativo, por que?**

Insira as informações aqui e pode usar o tamanho que julgar necessário.

PARTE 3 - CONSELHOS MUNICIPAIS

Os conselhos municipais são coordenados pelas Secretarias respectivas. A Subprefeitura só promove eleições periodicamente.

- **Conselho Participativo Municipal**
- **Conselho Municipal do Meio Ambiente, Desenvolvimento Sustentável e Cultura de Paz**
NÃO TEMOS
- **Conselho Gestor de Turismo**
NÃO TEMOS
- **Conselho Gestor Área de Proteção Ambiental**
NÃO TEMOS
- **Conselho Comunitário de Segurança**
- **Conselho Tutelar**
- **Conselho Municipal de Habitação**

PARTE 4 - OUTRAS ATIVIDADES

Emendas parlamentares:

Termos de Cooperação: 68 em vigor, 15 assinados em 2019

Doações: nenhuma

Audiência Públicas:

Sistema 156:

PARTE 5 - PROJETOS FUTUROS E CONTATO

5.1 Projetos futuros

Em 2020, deve ficar pronto o novo Descomplica SP de Capela do Socorro. No momento, a remodelação está em andamento.

5.2 Contatos

Endereços e contatos da Subprefeitura Capela do Socorro

Rua Cassiano dos Santos, 499 – Jardim Clipper

Telefone 3397-2700

e-mail: capeladosocorro@smsub.prefeitura.sp.gov.br

Horários

Praça de Atendimento: 8h-17h (SPTrans, 8h-16h)