

RELATÓRIO DE UTILIZAÇÃO DO SISA – ACOLHIMENTO

Mai de 2018

Os serviços conveniados da Prefeitura Municipal de São Paulo têm a obrigação de manter atualizados os sistemas, conforme Termo de Convênio. O que significa manter os dados preenchidos no Sistema de Informação do Atendimento aos Usuários (SISA) – Módulo Acolhimento, assim como realizar a movimentação diária no horário correto visando à plena distribuição das vagas disponíveis na rede socioassistencial.

O sistema disponibiliza a movimentação diária dos usuários atendidos no local. O SISA fecha automaticamente ao atingir o horário limite. Caso não tenha ocorrido o lançamento das presenças, o sistema assumirá faltas. Para que o serviço possa atualizar a sua movimentação de forma retroativa, é preciso pedir a permissão do desbloqueio da movimentação diária através do <http://formulariosocial.blogspot.com.br>.

Os serviços que não realizam a movimentação até o horário limite são bloqueados no sistema, sendo necessário solicitar desbloqueio junto ao administrador do sistema. Isto posto, foi criado este relatório com o objetivo de analisar e gerenciar a utilização do sistema e a tempestividade da informação nele inserida pelos serviços da cidade de São Paulo.

Elaboração: Supervisão de Monitoramento, Avaliação e Gestão da Informação (SMAGI)

Coordenação do Observatório da Vigilância Socioassistencial (COVS/SMADS)

Fonte: SISA – Acolhimento

A implementação da Política Nacional de Assistência Social (PNAS), em 2004, buscou a consolidação do Sistema Único de Assistência Social (SUAS) – regulamentado pela Norma Operacional Básica de Assistência Social (NOB)¹. No âmbito do município de São Paulo, cabe à Secretaria Municipal de Assistência Social (SMADS) ordenar, articular, monitorar, avaliar, respeitando os princípios do PNAS.

Para aprimorar e afinar os monitoramentos e a gestão dos serviços de alta complexidade utiliza-se o SISA, um dos quatro sistemas utilizados pela SMADS. Esse sistema registra cidadãos vinculados e permite que seja feito um Plano Individual de Atendimento (PIA) pelos técnicos sociais.

Antes de registrar o usuário, é possível também que o técnico consulte no sistema se o cidadão já possui cadastro, para evitar **duplicidades**. A consulta, para evitar esses erros, pode ser feita tanto pelo nome e sobrenome do cidadão quanto pelo nome e sobrenome da mãe.

O horário limite do lançamento da movimentação diária varia de acordo com o tipo de serviço, conforme é visto na tabela a seguir:

Tipo de Serviço	Horário (Regular)	Dia Lançamento (Regular)	Horário (Pernoite)	Dia Lançamento (Pernoite)
CASA LAR	11:00	Até o dia seguinte	12:00	Até o dia seguinte
CENTRO DE ACOLHIDA ESPECIAL GESTANTES MAES E BEBES	21:00	No mesmo dia	07:00	Até o dia seguinte
CENTRO DE ACOLHIDA ESPECIAL PARA FAMILIA	21:00	No mesmo dia	07:00	Até o dia seguinte
CENTRO DE ACOLHIDA PARA MULHERES EM SITUACAO DE VIOLENCIA	09:00	Até o dia seguinte	10:00	Até o dia seguinte

¹Disponível em:

< http://www.mds.gov.br/webarquivos/publicacao/assistencia_social/Normativas/PNAS2004.pdf>.

Coordenadoria de Observatório de Políticas Sociais - COVS

CTA CENTRO TEMPORARIO DE ACOLHIMENTO	22:00	No mesmo dia	07:00	Até o dia seguinte
DE BRACOS ABERTOS	22:00	No mesmo dia	23:00	No mesmo dia
DELF DESAPARECIDOS	21:00	No mesmo dia	07:00	Até o dia seguinte
ILPI INSTITUICAO DE LONGA PERMANENCIA PARA IDOSOS	12:00	Até o dia seguinte	13:00	Até o dia seguinte
POP RUA ACOLHIDA EMERGENCIAL	12:00	Até o dia seguinte	13:00	Até o dia seguinte
POP RUA AUTONOMIA EM FOCO	12:00	Até o dia seguinte	13:00	Até o dia seguinte
POP RUA BAGAGEIRO	21:00	No mesmo dia	07:00	Até o dia seguinte
POP RUA CENTRO ACOLHIDA ESPECIAL FAMILIA E FAMILIA EM FOCO	12:00	Até o dia seguinte	13:00	Até o dia seguinte
POP RUA CENTRO DE ACOLHIDA ESPECIAL	21:00	No mesmo dia	07:00	Até o dia seguinte
POP RUA CENTRO DE ACOLHIDA ESPECIAL CONVALESCENTES	21:00	No mesmo dia	07:00	Até o dia seguinte
POP RUA CENTRO DE ACOLHIDA ESPECIAL IDOSOS	21:00	No mesmo dia	07:00	Até o dia seguinte
POP RUA CENTRO DE ACOLHIDA ESPECIAL MULHERES	21:00	No mesmo dia	07:00	Até o dia seguinte
POP RUA CENTRO DE ACOLHIDA II VINTE E QUATRO HORAS	21:00	No mesmo dia	07:00	Até o dia seguinte
POP RUA CENTRO DE ACOLHIDA PARA CATADORES	21:00	No mesmo dia	07:00	Até o dia seguinte
POP RUA CENTRO DE ACOLHIDA UM POR DEZESSEIS HORAS	21:00	No mesmo dia	07:00	Até o dia seguinte
POP RUA COMPLEXO DE SERVICOS POPULACAO EM SITUACAO DE RUA	21:00	No mesmo dia	07:00	Até o dia seguinte
POP RUA ESPACO DE CONVIVENCIA TENDA	21:00	No mesmo dia	07:00	Até o dia seguinte
POP RUA NUCLEO DE CONVIVENCIA PARA ADULTOS	21:00	No mesmo dia	07:00	Até o dia seguinte
POP RUA NUCLEOS DE CONVIVENCIA PARA ADULTOS COM RESTAURANTE	21:00	No mesmo dia	07:00	Até o dia seguinte
POP RUA REPUBLICA PARA ADULTOS	12:00	Até o dia seguinte	13:00	Até o dia seguinte
REPUBLICA PARA JOVENS	12:00	Até o dia seguinte	13:00	Até o dia seguinte
RESIDENCIA INCLUSIVA PARA JOVENS E ADULTOS COM DEFICIENCIA	22:00	No mesmo dia	07:00	Até o dia seguinte
SAICA SERVICO ACOLHIMENTO INST CRIANCAS E ADOLESCENTES	11:00	Até o dia seguinte	12:00	Até o dia seguinte

Elaboração: Centro de Gestão e Processos da Informação, COVS/SMADS, 20/06/18.

1. Quantidade de serviços bloqueados no SISA por dia em maio de 2018

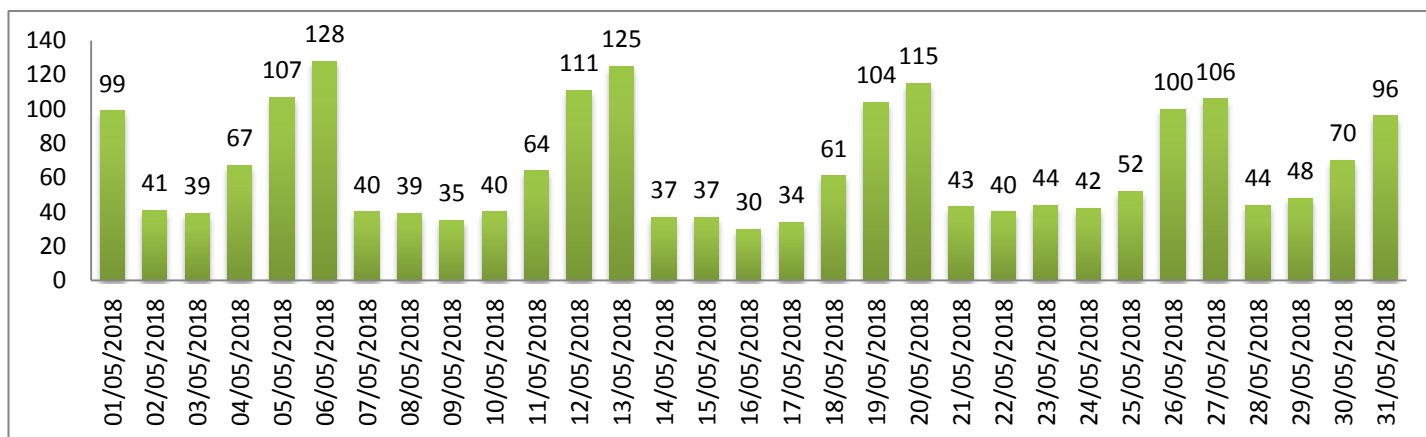
DOM	SEG	TER	QUA	QUI	SEX	SAB
		1 44	2 41	3 39	4 39	5 67
6 128	7 40	8 39	9 35	10 40	11 64	12 111
13 125	14 37	15 37	16 30	17 34	18 61	19 104
20 115	21 43	22 40	23 44	24 42	25 52	26 100
27 106	28 44	29 48	30 70	31 96		

Fonte: SISA - Relatório de Movimentação Retroativa, SMAGI/COVS/SMADS, Maio de 2018.

Elaboração SMAGI, 20/06/18.

Nota: em laranja são as datas referentes à feriados ou domingos.

1.1 Gráfico de quantidade de serviços bloqueados por dia no SISA de maio de 2018



Fonte: SISA - Relatório de Movimentação Retroativa, SMAGI/COVS/SMADS, Maio de 2018.

Elaboração SMAGI, 20/06/18.

Houve um total geral de 2038 bloqueios no mês de maio, ao passo que em abril ocorreram 2166 bloqueios de movimentação, mostrando uma diminuição de 128 bloqueios em relação ao mês do anterior. Nota-se, além disso, o aumento do número de movimentações retroativas nos finais de semana.

Houve um alinhamento entre a COVS/SMAGI e os serviços conveniados para preencher o sistema corretamente, além da realização das capacitações mensais de utilização do sistema.

1.2 Quantidades de dias bloqueados por serviço no mês de maio de 2018

Serviço	Qtade.
CTA BRIGADEIRO GALVAO	31
CTA LIBERDADE	31
SAICA VIDA CARRAPICHO CINCO	31
CTA PARQUE NOVO MUNDO	29
SAICA RIO PEQUENO	29
SAICA SOLIDARIEDADE CIDADE ADEMAR	28
SAICA BEIJA FLOR	27
SAICA JOVENS DO FUTURO	26
ATENDE UM	25
CAMVV SMDHC CASA ABRIGO HELENIRA REZENDE DE SOUZA NAZARETH	25
SAICA CASA GIRASSOL	25
SAICA CATARINA KENTENICH UM	25
SAICA CENTRAL DE VAGAS SANTANA	25
CTA PRATES III	24
SAICA CASA VERDE	24
SAICA CATARINA KENTENICH II	24
CTA GUAIANASES	23
CAMVV SMDHC CASA ACOLHIMENTO PROVISORIO ROSANGELA MARIA RIGO	22
SAICA CASA DA ARVORE	22
SAICA MINHA CASA VILA MARIANA	22
CTA SANTO AMARO	21
SAICA CAMPO GRANDE	20
CAE FAMILIA ERMELINO MATARAZZO	19
SAICA ALENCAR GOMES FERREIRA	19
SAICA VIDA CARRAPICHO IV	19
SAICA VOVO MATILDE	19
CAE MULHERES TRANSEXUAIS FLORESCER	18
CASA LAR SANTO AMARO DOIS	18
CASA LAR SANTO AMARO UM	18
ILPI SAMARITANO MOOCA	18
ILPI VILA MARIANA UNIBES CASA DA VILA	18
SAICA GROSSARL II	18
SAICA MAE LEGIONARIA	18

Coordenadoria de Observatório de Políticas Sociais - COVS

CASA LAR DOM LUCIANO MENDES DE ALMEIDA DOIS	17
CASA LAR DOM LUCIANO MENDES DE ALMEIDA UM	17
SAICA CENTRAL DE VAGAS CARRAPICHO II	17
SAICA MARLY CURY	17
CASA LAR ESTRELA DO AMANHA DOIS	16
CASA LAR ESTRELA DO AMANHA UM	16
SAICA HELOISA DE FREITAS BRITO	16
SAICA LAR MARIA	16
SAICA PADRE HELIO LOPES	16
SAICA SAO RAFAEL	16
ALOJAMENTO EMERGENCIAL CAMACAM	15
CTA ANHANGABAU	15
CTA LAPA	15
HOTEL NEW LUZ UM	15
SAICA CENTRAL DE VAGAS CASA TAIGUARA	15
SAICA EDEL QUINN	15
SAICA LAR VO MIRIAM	15
SAICA NOVO LAR BETANIA	15
SAICA SOLIDARIO ABECAL II	15
SAICA VIDA CARRAPICHO VI	15
SAICA VILA GUILHERMINA	15
AUTONOMIA EM FOCO UM BOM RETIRO	14
CAE CONVALESCENTES CASA DE CUIDADOS BATUIRA	14
CTA SAO MATEUS	14
REPUBLICA JOVEM CASA VERDE II	14
REPUBLICA JOVEM CASA VERDE UM	14
SAICA AMIGOS DA VIDA	14
SAICA CAPAO REDONDO	14
SAICA GROSSARL	14
SAICA LAURA VICUNA	14
SAICA FORTALECER	13
SAICA NOSSA FAMILIA	13
CAMVV CASA MARIA ROSA	12
SAICA CASA DA CRIANCA NOSSA SENHORA AUXILIADORA	12
SAICA CASA DO PAC	12

Coordenadoria de Observatório de Políticas Sociais - COVS

SAICA DONA MARIA BRITO DE SOUZA ARANHA	12
SAICA MINHA CASA II	12
SAICA PADRE BATISTA	12
SAICA SAO MATEUS UM	12
SAICA SENTINELA	12
SAICA SOLID ROCK BRASIL	12
CAE MULHERES NOVA ESPERANCA VILA PRUDENTE	11
HOTEL FREGUESIA	11
RESIDENCIA INCLUSIVA MOOCA NOVA QUATROE UM	11
SAICA CENTRAL DE VAGAS CARRAPICHO UM	11
SAICA ESTRELAS DO BOM JESUS	11
SAICA RAIZES DA VIDA	11
ATENDE IV ROBERTO MARINHO	10
CASA LAR ALDEIAS INFANTIS DOIS	10
CASA LAR ALDEIAS INFANTIS UM	10
HOTEL HELIOPOLIS	10
HOTEL NEW LUZ DOIS	10
RESIDENCIA INCLUSIVA PARELHEIROS	10
RESIDENCIA INCLUSIVA SANTO AMARO NOVA QUATROE DOIS	10
SAICA FORTALEZA DO FUTURO	10
SAICA MAIS II	10
SAICA NOVO LAR	10
SAICA PADRE DAMIAN KIRCHGESSNER	10
SAICA PERUS ESTRELA DO AMANHA	10
SAICA SOL E VIDA	10
SAICA CASA EDITH STEIN	9
SAICA NOSSA FAMILIA II	9
SAICA SAO DOMINGOS SAVIO PRIMEIRO NUCLEO	9
CAE IDOSOS MORADA SAO JOAO	8
CASA LAR ALIANCA JARAGUA DOIS	8
SAICA CASA VIDA DOIS	8
SAICA FREI LEOPOLDO	8
SAICA IPIRANGA ABECAL	8
SAICA IRMAO GENESIO DALMONICO	8

Coordenadoria de Observatório de Políticas Sociais - COVS

SAICA NOVA GERACAO UM VILA MARIA	8
SAICA VIDA CARRAPICHO III SAO MATEUS	8
RESIDENCIA INCLUSIVA SANTO AMARO NOVA QUATROE UM	7
SAICA ACDEM	7
SAICA CAMINHO PARA FUTURO	7
SAICA DOM PAULO EVARISTO ARNS	7
SAICA NOSSA SENHORA RAINHA DA PAZ	7
SAICA SAO MATEUS II	7
SAICA SAO MATEUS IV	7
ALOJAMENTO EMERGENCIAL CHA DO PADRE	6
ATENDE VILA LEOPOLDINA	6
CA DOM BOSCO	6
CTA ARICANDUVA	6
REPUBLICA MOOCA DOIS	6
REPUBLICA MOOCA QUATRO	6
REPUBLICA MOOCA TRES	6
REPUBLICA MOOCA UM	6
SAICA ABCD NOSSA CASA	6
SAICA CASA DAS EXPEDICOES	6
SAICA CASA DO PAC II	6
SAICA ESPACO ACOLHER	6
SAICA LUZ DO MILENIO	6
SAICA MADRE MAZZARELLO	6
SAICA NOVA ERA	6
CA BARRA FUNDA DOIS	5
CTA BUTANTA	5
CTA PRATES UM	5
SAICA CENTRAL DE VAGAS MENINO JESUS	5
SAICA LAURA E DOMINGOS	5
SAICA SAO JUDAS TADEU	5
SAICA VILA SONIA	5
SAICA ZERO SEIS CASA AUXILIADORA UM	5
CA MORADA SAO MARTINHO DE LIMA	4
CAE CONVALESCENTES BORACEA	4

Coordenadoria de Observatório de Políticas Sociais - COVS

CTA FAMILIA NOVE DE JULHO	4
REPUBLICA JOVEM PONTE RASA DOIS FEMININO	4
REPUBLICA JOVEM PONTE RASA UM MASCULINO	4
REPUBLICA JOVEM VILA FORMOSA UM FEM	4
RESIDENCIA INCLUSIVA SAO MATEUS II PADRE MOREIRA DOIS	4
RESIDENCIA INCLUSIVA SAO MATEUS II PADRE MOREIRA UM	4
SAICA CASA LIMIAR	4
SAICA FRUTOS DO BEM	4
SAICA LAR SONHO INFANTIL UM	4
SAICA NOSSO LAR IV	4
SAICA RAI DE LUZ II	4
SAICA SAO MATEUS III	4
SAICA VOVO ILZA	4
AUTONOMIA EM FOCO II SE	4
CA ALCANTARA MACHADO	3
CA COMECAR DE NOVO	3
CA FREI LEAO	3
CA NOVA VIDA UM	3
CAE IDOSOS MORADA NOVA LUZ	3
CAE MULHERES CASA DE APOIO MARIA MARIA	3
CAE MULHERES ERMELINO MATARAZZO	3
CAMVV HELENE LONDAHL	3
ILPI LESTE II CASA DE REPOUSO IVA FELIPE	3
RESIDENCIA INCLUSIVA VILA PRUDENTE NASCE DOIS	3
RESIDENCIA INCLUSIVA VILA PRUDENTE NASCE UM	3
SAICA CAMINHANDO JUNTOS	3
SAICA CASA VIDA UM	3
SAICA ESTRELA DO AMANHA FREGUESIA DO O	3
SAICA LAR BATISTA ACLIMACAO	3
SAICA LAR DO PEQUENO APRENDIZ	3
SAICA LAR SONHO INFANTIL II	3
SAICA LAR SONHO INFANTIL III	3
SAICA MARIA MAYMARD	3
SAICA RAI DE LUZ	3
SAICA ZERO SEIS CASA AUXILIADORA II	3
ATENDE II	3
CA CASA VERDE	3
CA COR ESPERANCA	2

Coordenadoria de Observatório de Políticas Sociais - COVS

CA GRAJAU	2
CA POUSADA DA ESPERANCA	2
CASA LAR GROSSARL UM	2
CTA SANTANA	2
FAMILIA EM FOCO CASA VERDE UM	2
ILPI CANINDE	2
ILPI CASA VERDE	2
ILPI MADRE TEREZA DE CALCUTA	2
ILPI PADRE GEORGE VINCENT COOR	2
ILPI PARELHEIROS	2
RESIDENCIA INCLUSIVA VILA FORMOSA DOM LUCIANO DOIS	2
RESIDENCIA INCLUSIVA VILA FORMOSA DOM LUCIANO UM	2
SAICA BEITH SHALOM	2
SAICA LAR BATISTA CAMPO LIMPO UM	2
SAICA NOSSA SENHORA AUXILIADORA	2
SAICA PILAR	2
SAICA SAGRADA FAMILIA	2
SAICA SOLIDARIO ABECAL UM	1
SAICA ZERO SEIS CASA SANTA BAKHITA	1
CA NOVA CONQUISTA ERMELINO MATARAZZO	1
CA PORTAL DO FUTURO	1
CA PORTO CIDADAO	1
CA SANTA CECILIA	1
CA SANTANA	1
CAE MULHERES ESPERANCA	1
ILPI SANTANA	1
REPUBLICA SANTANA DOIS	1
REPUBLICA SANTANA TRES	1
REPUBLICA SANTANA UM	1
SAICA BETSAIDA	1
SAICA MAIS III	1
SAICA NOVO CAMINHAR	1
SAICA REVIVER II	1
SAICA REVIVER UM	1
SAICA SAO MATEUS CINCO	1

Fonte: SISA - Relatório de Movimentação Retroativa, SMAGI/COVS/SMADS, Maio de 2018.

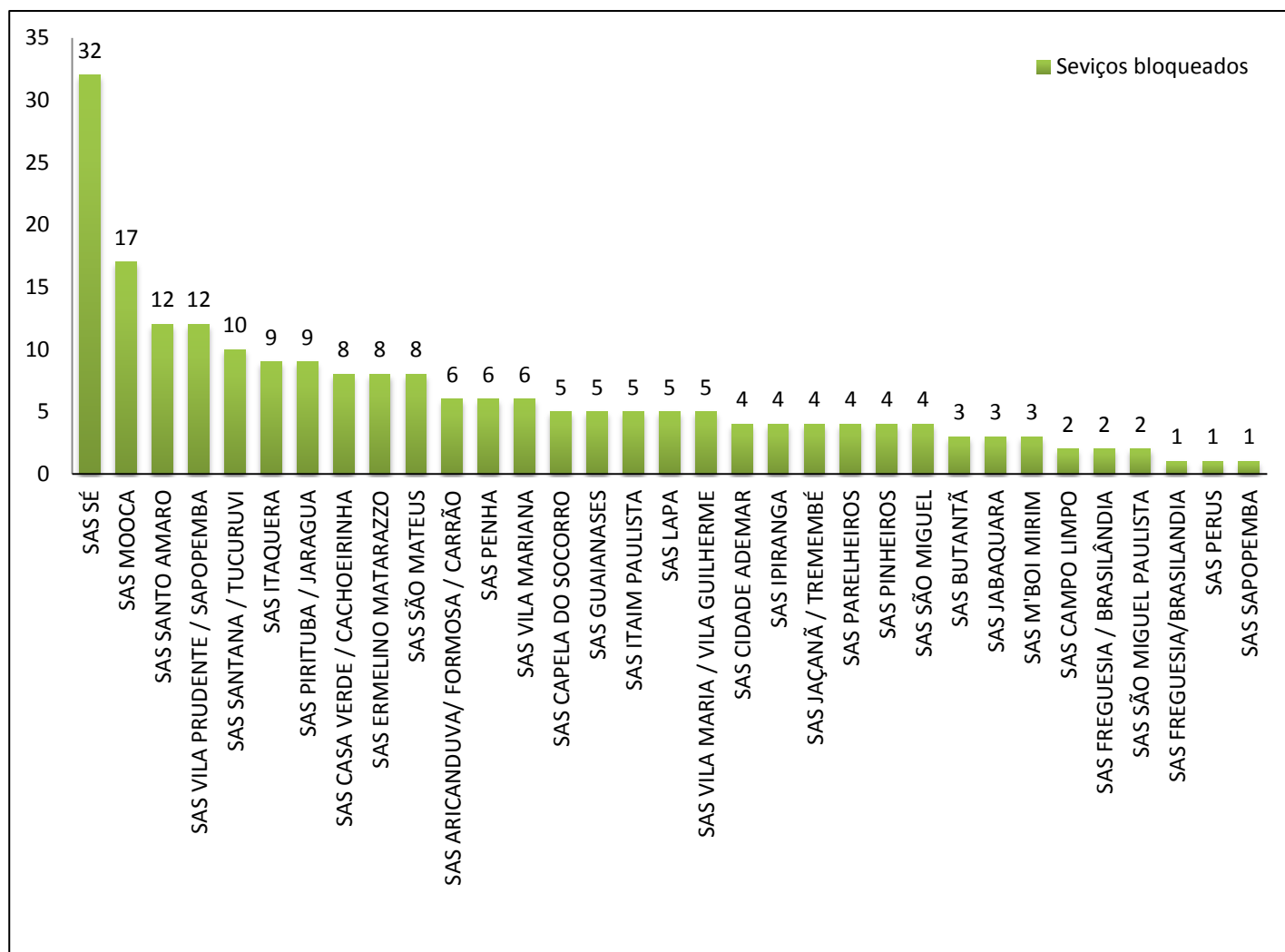
Elaboração SMAGI,20/06/18.

Conforme pode ser visto, a tabela 1.2 tem seus dados em forma decrescente e a tonalidade gradual da cor azul acompanha essa lógica. Dito isso, as maiores concentrações de bloqueios desse mês ocorrem principalmente pela recente incorporação de CTAS no sistema:

- CTA Brigadeiro Galvão
- CTA Liberdade
- SAICA Vida Carrapicho V

Pode-se observar também que aproximadamente 53% dos bloqueios realizados no sistema no mês de abril se concentram nos SAICAS, em razão de haver 112 serviços nessa única tipologia.

2. Quantidade de serviços bloqueados no SISA por SAS² em maio



Fonte: SISA - Relatório de Movimentação Retroativa, SMAGI/COVS/SMADS, Maio de 2018.

Elaboração SMAGI, 20/06/18.

Nesta tabela, é notável observar que as três maiores concentrações de serviços por SAS se situam na Sé, Mooca e Santo Amaro. Já as três menores concentrações, de outro lado, estão:

- SAS Freguesia do Ó/ Brasilândia
- SAS Perus
- SAS Sapopemba

²SAS é a sigla de Supervisão de Assistência Social. A SAS administra o atendimento da população em vulnerabilidade social, tanto de forma familiar quanto individual.

2.1 Quantidade de dias sem movimentar no SISA por SAS em maio de 2018

SAS	Dias bloqueados
SAS SÉ	363
SAS SANTO AMARO	143
SAS PIRITUBA / JARAGUA	110
SAS ITAQUERA	109
SAS MOOCA	98
SAS SANTANA / TUCURUVI	83
SAS VILA PRUDENTE / SAPOPEMBA	82
SAS CASA VERDE / CACHOEIRINHA	76
SAS GUAIANASES	76
SAS ERMELINO MATARAZZO	73
SAS VILA MARIANA	71
SAS LAPA	64
SAS M'BOI MIRIM	62
SAS ITAIM PAULISTA	59
SAS VILA MARIA / VILA GUILHERME	55
SAS SÃO MATEUS	47
SAS CIDADE ADEMAR	43
SAS PENHA	43
SAS IPIRANGA	41
SAS PARELHEIROS	40
SAS BUTANTÃ	39
SAS JAÇANÃ / TREMEMBÉ	34
SAS CAPELA DO SOCORRO	28
SAS FREGUESIA / BRASILÂNDIA	28
SAS SÃO MIGUEL	28
SAS JABAQUARA	24
SAS ARICANDUVA/ FORMOSA / CARRÃO	21
SAS PINHEIROS	21
SAS CAMPO LIMPO	16
SAS SAPOPEMBA	14
SAS PERUS	10
SAS FREGUESIA/BRASILANDIA	3
SAS SÃO MIGUEL PAULISTA	3
Total geral	2007

Fonte: SISA - Relatório de Movimentação Retroativa, SMAGI/COVS/SMADS, Maio de 2018.
Elaboração SMAGI, 20/06/18.

A tabela tem seus dados em forma decrescente e a tonalidade gradual da cor azul acompanha essa lógica. Esta tabela apresenta a soma do número de dias de bloqueio de serviços de cada região. Sendo assim, cerca de 18% de dias



Coordenadoria de Observatório de Políticas Sociais - COVS
bloqueados se situam na SAS Sé, 363 dias, seguido da SAS Santo Amaro, com 143 dias, e da SAS Pirituba/Jaraguá, com 110 dias.

Já a SAS Sapopemba apresenta 14 dias sem movimentar o sistema. A SAS Perus (10), a SAS Freguesia do Ó/ Brasilândia (3), SAS São Miguel (3) também possuem poucos dias sem movimentar.