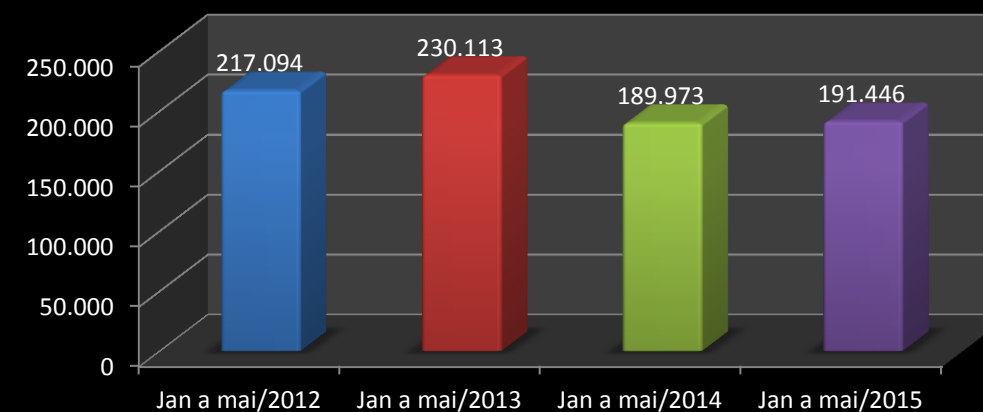


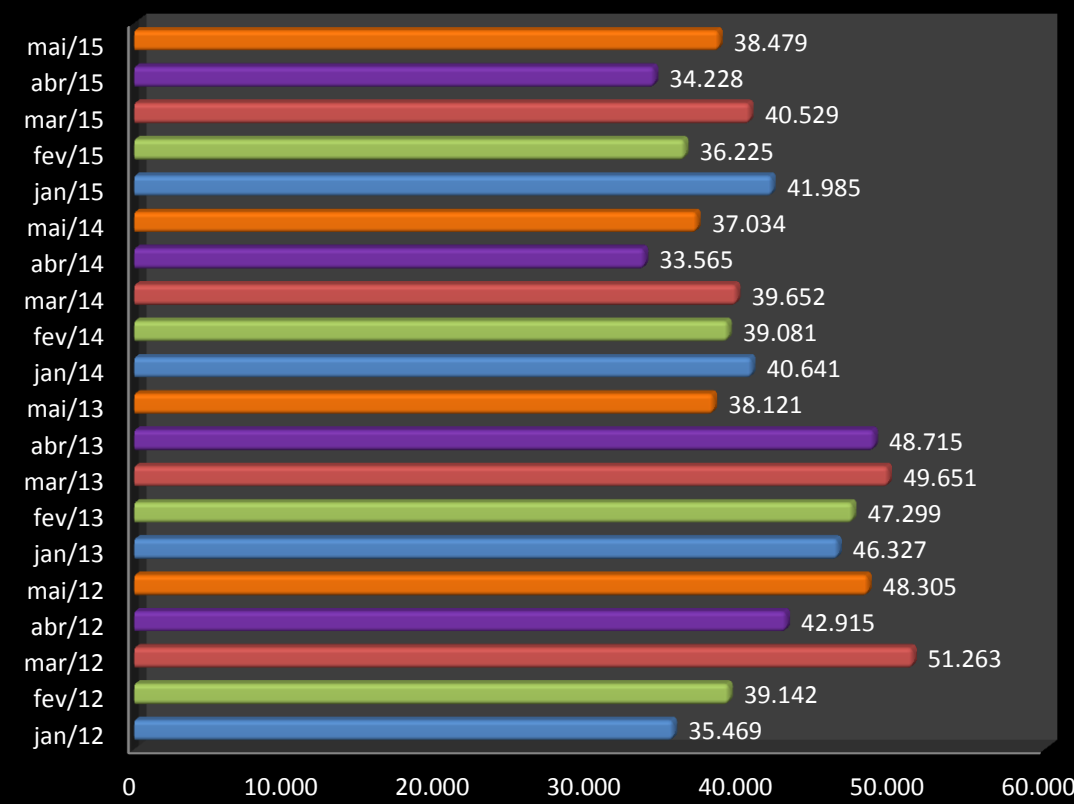
Período	TOTAL de Bocas de Lobo Limpas	Quantidade de SAC's de BL	Índice Pluviométrico Acumulado (mm)	Índice Pluviométrico Anual (mm)	Indicador (SAC/BL limpa * 1000)
Jan a mai/2012	217.094	-	800,10	1.581,50	-
Jan a mai/2013	230.113	3.622	723,50	1.355,50	15,74
Jan a mai/2014	189.973	3.169	677,50	1.211,50	16,68
Jan a mai/2015	191.446	2.289	801,30	-	11,96

Comparativo de Bocas de Lobo Limpas Entre Janeiro e Maio



Mês/Ano	Total Bocas de Lobo
jan/12	35.469
fev/12	39.142
mar/12	51.263
abr/12	42.915
mai/12	48.305
jan/13	46.327
fev/13	47.299
mar/13	49.651
abr/13	48.715
mai/13	38.121
jan/14	40.641
fev/14	39.081
mar/14	39.652
abr/14	33.565
mai/14	37.034
jan/15	41.985
fev/15	36.225
mar/15	40.529
abr/15	34.228
mai/15	38.479

Total Bocas de Lobo Limpas Por Mês



Observações: No início do contrato, em 2012, a situação encontrada nos bueiros da cidade exigia uma ação mais intensa e constante. Ainda em 2012 e também em 2013 os índices pluviométricos anuais foram altos, o que demandou maiores intervenções, já em 2014 os índices pluviométricos foram abaixo da média. Outro ponto a se observar é a quantidade de SACs referentes ao serviço de limpeza de bocas de lobo, comparando os dados de 2013 e 2015 podemos concluir que houve uma redução de 37% no período de dois anos, evidenciando gradativa melhoria. A cooperação a partir do ano de 2013, entre as empresas que realizam as desobstruções dos ramais e a limpeza das bocas de lobo, é mais um fator que influenciou na eficiência do serviço. É importante salientar que o serviço é planejado seguindo diversas demandas, podemos ressaltar que os principais pontos levados em consideração na frequência de limpeza de cada boca de lobo são: o local, a topografia, o período do ano e potencial de alagamento.

