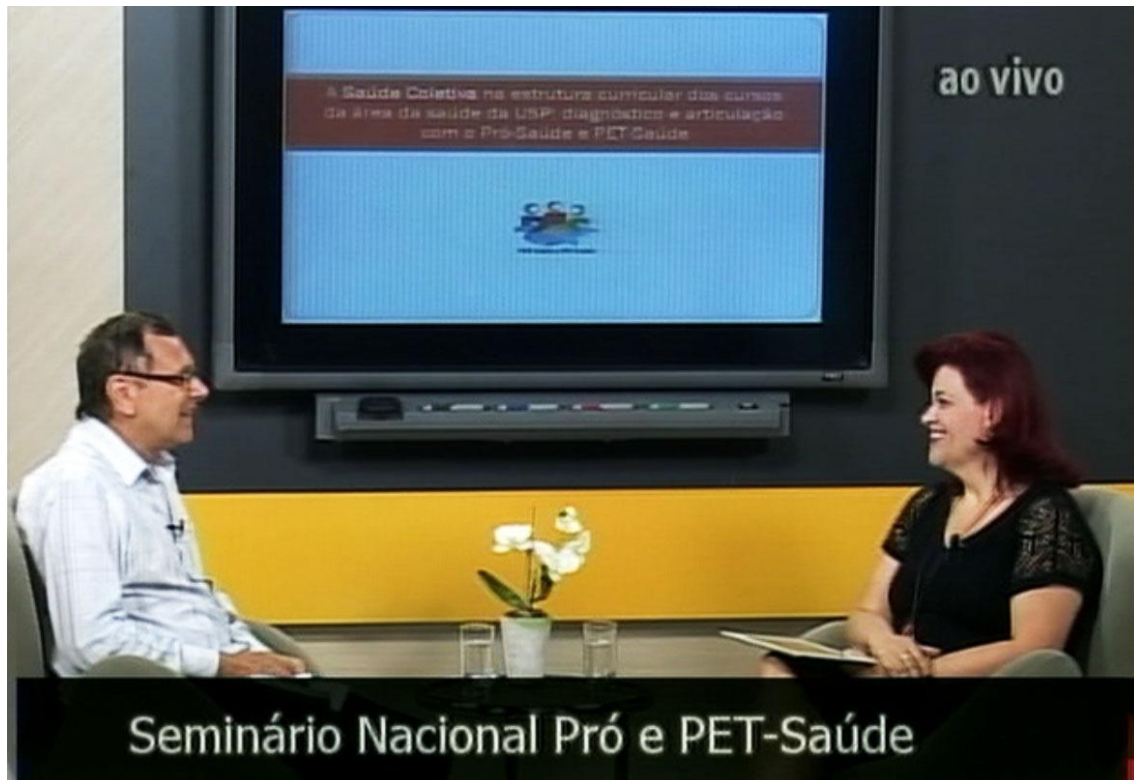


Seminário Nacional Pró e Pet-Saúde é tema do Compartilhando Conhecimentos

Colaboradora: Daniela Severiano - 09/12/13



O programa do dia 09 de dezembro de 2013 recebeu Alexandre Nemes Filho, coordenador da CRS Centro-Oeste, para falar sobre o Seminário Nacional Pró e PET-Saúde.

Realizado em Brasília, nos dias 5 e 6 de novembro de 2013, o evento reuniu dois participantes de cada um dos 120 projetos executados em todo o território nacional, com o apoio do Ministério da Saúde.

Os dois programas começaram separados. O Pró-Saúde (Programa Nacional de Reorientação da Formação Profissional em Saúde) teve origem em 2005. “Sua ideia é uma reorientação da formação dos estudantes, no sentido de incentivá-los na prática na mudança curricular”, explicou Alexandre.

O PET-Saúde (Programa de Educação pelo Trabalho para a Saúde), criado em 2007, começa com uma atividade voltada para o lado da extensão e não traz muitas mudanças na grade curricular. “No PET acopla-se aquilo que o

estudante tem em sua grade – uma atividade intersetorial – ao interprofissional”, disse.

Sobre o seminário, Alexandre conta que houve uma avaliação recente dos projetos de ações desenvolvidas. “Foi uma avaliação bastante satisfatória, mas não quer dizer que não haja fragilidades e questões a serem discutidas a respeito dos programas. Obteve-se o levantamento de questões no âmbito operacional e estratégico, no sentido de dar sustentabilidade aos programas”, completa.