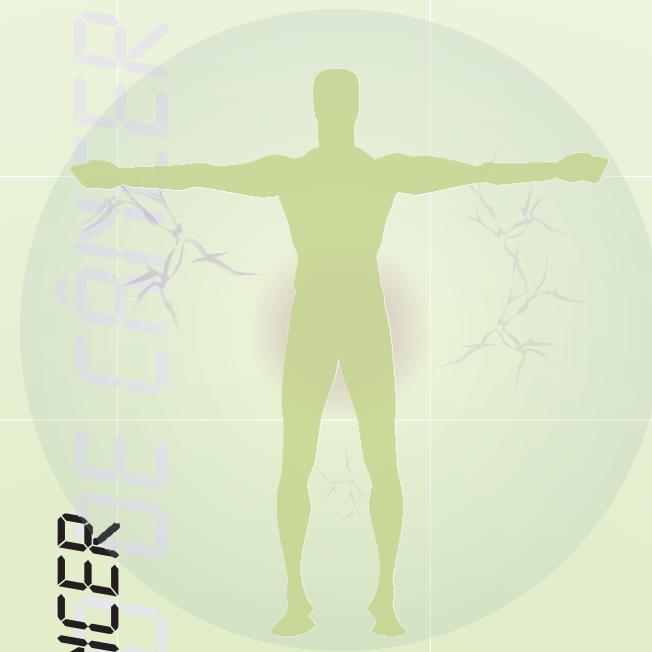




PREFEITURA DA CIDADE DE
SÃO PAULO

SECRETARIA DA SAÚDE



SÉRIE - FALANDO DE CÂNCER

**CÂNCER
DE
PRÓSTATA**

SÉRIE - FALANDO DE CÂNCER

CÂNCER DE PRÓSTATA

1 - O QUE É O CÂNCER DE PRÓSTATA?

O câncer de próstata é um tumor maligno que atinge a próstata, glândula que se localiza entre a bexiga e o reto e que envolve a uretra. É a segunda causa de morte por câncer entre os homens e normalmente é um tumor de crescimento lento, atingindo principalmente os homens acima de 50 anos. Quem teve um familiar próximo, como pai ou irmão com este tipo de câncer tem maior chance de um desenvolver o câncer de próstata.

2 - QUAIS SÃO OS SINTOMAS?

Muitos pacientes com câncer de próstata não apresentam nenhum sintoma ou, quando apresentam, estes sintomas são semelhantes ao crescimento benigno da próstata - dificuldade para urinar, freqüência urinária aumentada. Na fase avançada da doença, além dos sintomas urinários, pode ocorrer dor lombar, dor na bacia ou joelhos e problemas de ereção.

3 - COMO SE FAZ O DIAGNÓSTICO?

A suspeita de câncer de próstata pode aparecer através da realização de dois exames: o toque retal e o exame de sangue chamado antígeno prostático específico (PSA, em inglês). A alteração destes exames pode sugerir a existência do tumor, indicando a necessidade de novos exames. É importante salientar que a alteração destes exames não implica necessariamente em câncer de próstata, pois outras doenças da glândula podem causar alteração nestes exames.

4 - COMO SE FAZ A PREVENÇÃO?

Manter atividade física regularmente, reduzir o consumo de álcool, não fumar e ter uma alimentação saudável melhoram a saúde de um modo geral e podem ajudar a prevenir este câncer.

5 - COMO SE FAZ A DETECÇÃO PRECOCE?

A detecção precoce é o processo utilizado para diagnosticar o câncer na sua fase inicial, antes que ele cause algum tipo de sintoma. Para o câncer de próstata os exames mais utilizados na detecção precoce são o toque retal e o exame de PSA. Alguns médicos recomendam a realização do toque retal e da dosagem do PSA para todos os homens acima de 50 anos, e a partir dos 45 anos para homens com história familiar de câncer de próstata (pai ou irmão) antes dos 60 anos.

6 - QUEM DEVE FAZER OS EXAMES PARA A DETECÇÃO PRECOCE?

Os homens que apresentam sintomas urinários devem ir ao médico para investigar estes sintomas e realizar os exames necessários para afastar a possibilidade de câncer.

Os homens que não apresentam sintomas e têm mais de 50 anos devem procurar o médico, que avaliará a necessidade da realização dos exames.

Lembre-se: A prevenção pode salvar vidas.