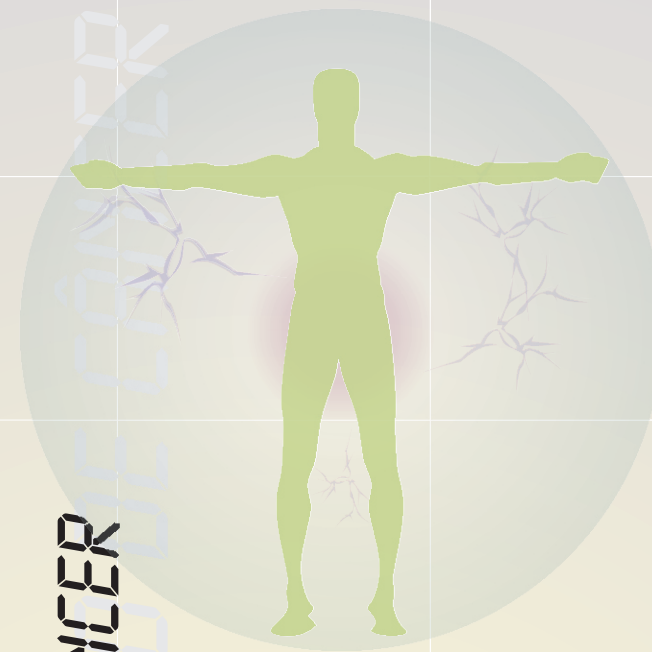




PREFEITURA DA CIDADE DE
SÃO PAULO

SECRETARIA DA SAÚDE



SÉRIE - FALANDO DE CÂNCER

**CÂNCER
DO
COLO DO ÚTERO**

SÉRIE - FALANDO DE CÂNCER

CÂNCER DO COLO DO ÚTERO

1 - O QUE É O CÂNCER DO COLO DO ÚTERO?

O câncer do colo do útero é um tumor maligno que atinge esta parte do útero que se localiza no final da vagina. É um tipo de câncer que normalmente demora muito tempo para se desenvolver e, apesar de poder ser facilmente prevenido, é ainda bastante freqüente entre as mulheres do município de São Paulo.

2 - QUAIS SÃO OS FATORES DE RISCO PARA O CÂNCER DO COLO DO ÚTERO?

O principal fator que pode levar ao desenvolvimento do câncer do colo do útero é a infecção por um vírus chamado HPV (Papiloma Vírus Humano). Alguns outros fatores de risco são a má higiene íntima, o início precoce da atividade sexual, o hábito de fumar e um número excessivo de parceiros sexuais.

3 - QUAIS SÃO OS PRINCIPAIS SINTOMAS DO CÂNCER DO COLO DO ÚTERO?

O câncer do colo do útero normalmente não apresenta sintomas. Somente nas fases mais avançadas da doença é que podem ocorrer sangramento e dor durante as relações sexuais.

4 - COMO SE FAZ A PREVENÇÃO?

A prevenção é feita através de um exame bastante simples, chamado Papanicolaou. O exame consiste em retirar material do colo do útero com espátula e escovinha e fixá-lo em uma lâmina de vidro, que então será examinada através de um microscópio. O exame é simples e rápido e é extremamente importante que a mulher retorne à Unidade de Saúde para buscar o resultado e receber as recomendações necessárias.

5 - QUEM DEVE FAZER O EXAME DE PAPANICOLAOU?

O exame de prevenção deve ser realizado por todas as mulheres que têm ou já tiveram atividade sexual, especialmente aquelas com idade entre 25 e 59 anos.

A prevenção através do Papanicolaou deve ser feita anualmente e, caso o exame não apresente alterações durante dois anos consecutivos, poderá ser realizado a cada três anos.

Lembre-se: o câncer de colo do útero pode ser facilmente prevenido através do exame de Papanicolaou. Toda mulher com atividade sexual, principalmente se tiver entre 25 e 59 anos de idade, deve procurar uma Unidade de Saúde para realizar o exame preventivo.