



1º SEMINÁRIO DE ALIMENTAÇÃO E NUTRIÇÃO PAULISTANA

20 de outubro de 2009

**“O CONSELHO MUNICIPAL DE
SEGURANÇA ALIMENTAR E
NUTRICIONAL DE SÃO PAULO E
AS POLÍTICAS PÚBLICAS DE
ALIMENTAÇÃO E NUTRIÇÃO”**

COMUSAN-SP

Roseli Lopes de Macedo Leal



O que é o COMUSAN-SP?

O Conselho Municipal de Segurança Alimentar e Nutricional de São Paulo é um conselho setorial de políticas para segurança alimentar e nutricional e sustentabilidade ambiental. Elabora propostas para as políticas públicas e de governo e está sediado na Secretaria Municipal de Coordenação das Subprefeituras.



Foi criado em 2001, na I Conferência Municipal de Segurança Alimentar e Nutricional de São Paulo.

As demais conferências aconteceram em 2003 (II), 2005 (III), 2007 (IV).

A V Conferência é prevista para dezembro de 2010.

Hoje, o COMUSAN-SP está sediado na Secretaria Municipal de Coordenação das Subprefeituras.

Anteriormente, nas Secretarias de Serviços, Gestão e Abastecimento (onde foi fundado).



O Abastecimento fez parte da Secretaria de Higiene e em 1961, se desdobrou em Secretaria de Higiene e Saúde e Secretaria de Abastecimento... sofrendo inúmeras reestruturações, desde então.



Conselho Municipal de Segurança Alimentar e Nutricional de São Paulo

COMUSAN – SP

Bases Legais

I Conferência Municipal de Segurança Alimentar e Nutricional de São Paulo, Recomendação da Plenária Final, em 09 de dezembro de 2001;

Homologado pelo Decreto 41.286, de 13 de fevereiro de 2003 e alterado pelo Decreto 50.126, de 17 de outubro de 2008.



Conselho Municipal de Segurança Alimentar e Nutricional de São Paulo

COMUSAN – SP

Referencial Teórico

Constituição Federal de 1988; Lei Orgânica do Município de São Paulo, 1990; Lei Orgânica da Saúde – 8080/90 e 8142/90; Código Sanitário do Estado de São Paulo de 1998; referências sobre segurança alimentar, como o “Tratado das ONGS de Segurança Alimentar” (Rio 92 / FIONG); criação de Conselhos de Saúde e Conselhos Estaduais de Segurança Alimentar (MG,RGS)



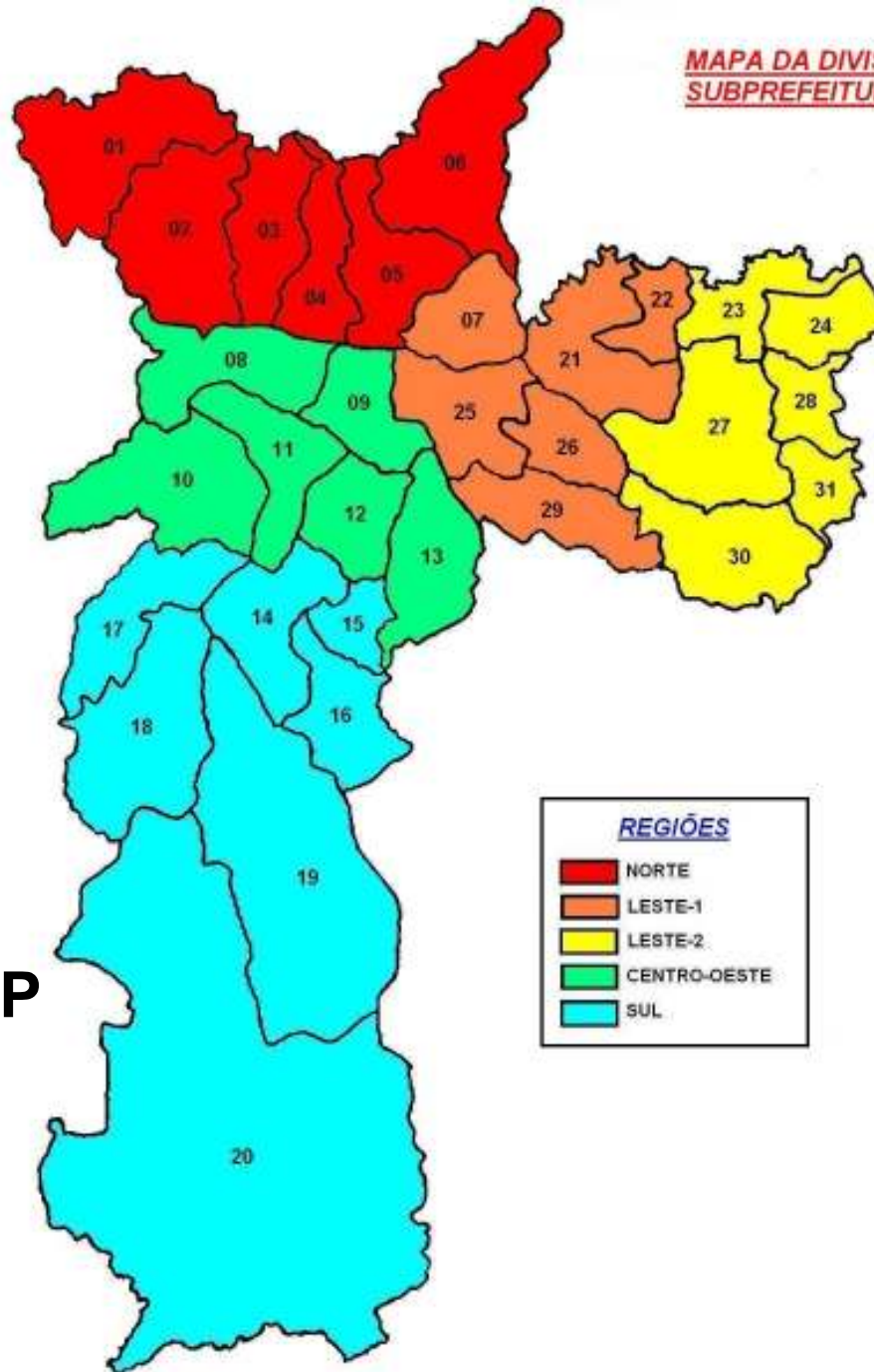
Quem participa?

Entidades juridicamente constituídas, atuantes na temática de Segurança Alimentar Nutricional / Sustentabilidade Ambiental e/ou temas afins; **Sociedade Civil – Representantes de setores da Sociedade, interessados;**

Setor Público – Governos Municipal e Estadual – Secretarias e Instituições de Ensino, com atuação na área de alimentação e nutrição / sustentabilidade ambiental e afins; **Subprefeituras** – todas, escolhida uma representante por região, contribuindo com suas questões: perfil, diagnóstico situacional, prioridades e experiências: **divididos em cinco regiões – Norte, Sul, Leste I, Leste II, Centro/Oeste.**



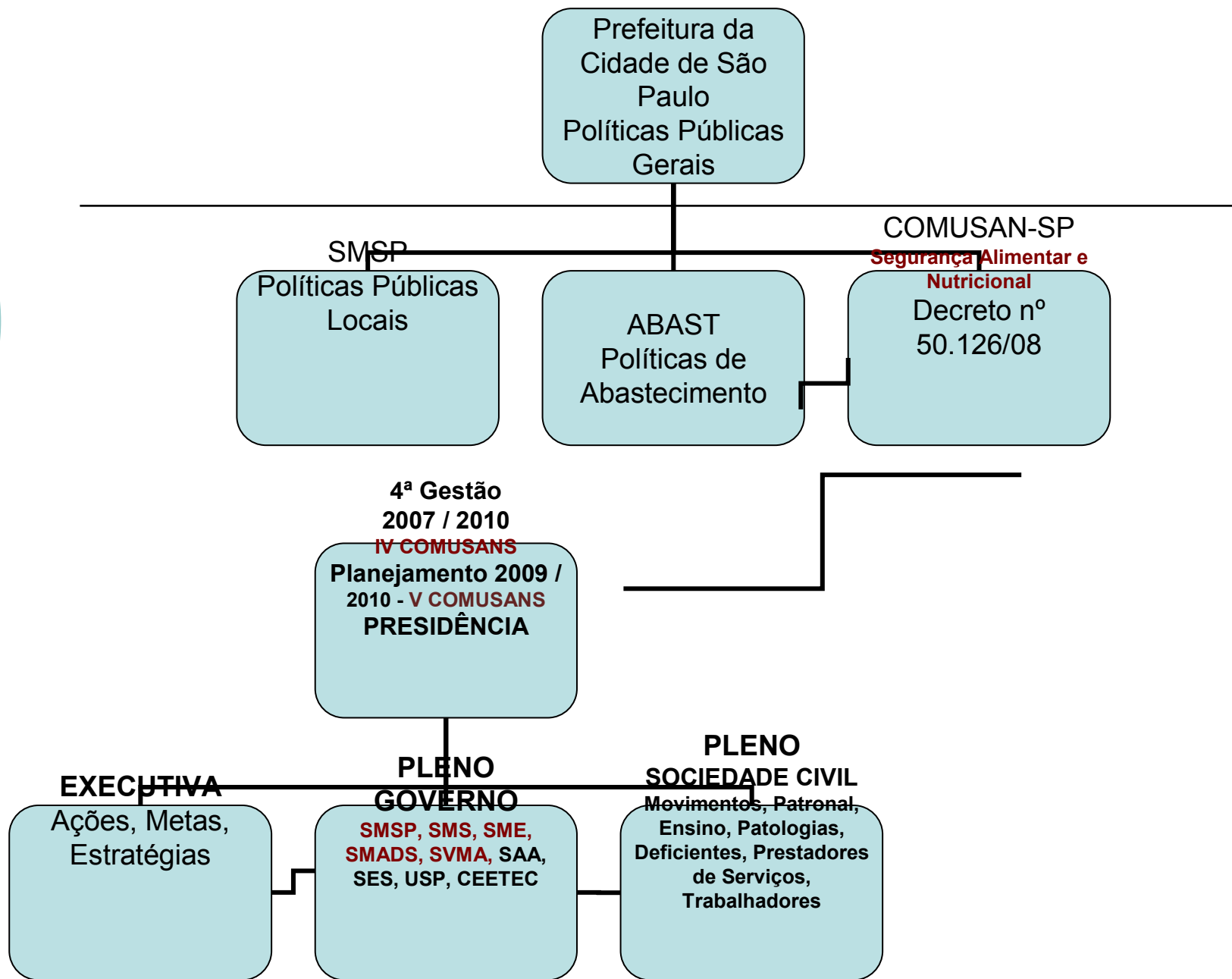
**MAPA
DAS 5
REGIÕES
DO
COMUSAN-SP**



**MAPA DA DIVISÃO DA CIDADE POR
SUBPREFEITURAS E POR REGIÕES**

SUBPREFEITURAS

- (01) PERUS - PR
- (02) PIRITUBA/ JARAGUÁ - PJ
- (03) FREGUESIA DO Ó/ BRASILÂNDIA - FO
- (04) CASA VERDE/ CACHOEIRINHA - CV
- (05) SANTANA/ TUCURUVI - ST
- (06) JAÇANÁ/ TREMEMBÉ - JT
- (07) VL. MARIA/ VL. GUILHERME - MG
- (21) PERNA - PE
- (22) ERMELINO MATARAZZO - EM
- (25) MOOCA - MO
- (26) ARICANDUVA/ VL. FORMOSA - AF
- (29) VL. PRUDENTE/ SAPOEMBA - VP
- (23) SÃO MIGUEL PAULISTA - MP
- (24) ITAIM PAULISTA - IT
- (27) ITAQUERA - IQ
- (28) GUANANAZES - G
- (30) SÃO MATEUS - SM
- (31) CIDADE TIRADENTES - CT
- (08) LAPA - LA
- (09) SÉ - SE
- (10) BUTANTÃ - BT
- (11) PINHEIROS - PI
- (12) VL. MARIANA - VM
- (13) IPIRANGA - IP
- (14) SANTO AMARO - SA
- (15) JABAQUARA - JA
- (16) CIDADE ADEMAR - AD
- (17) CAMPO LIMPO - CL
- (18) M' BOI MIRIM - MB
- (19) CAPELA DO SOCORRO - CS
- (20) PARELHEIROS - PA



POLÍTICAS PÚBLICAS x POLÍTICAS DE GOVERNO

SAÚDE

ATENÇÃO ÀS

EDUCAÇÃO

ESPECIFICIDADES

LAZER

TRABALHO

***GESTÃO LOCAL
E CONTROLE
SOCIAL***



***COMBATE À FOME E À
POBREZA***

MORADIA

**ASSISTÊNCIA
SOCIAL**

**MEIO
AMBIENTE**



Cidade de São Paulo

- **Extensão territorial - 1.522,986 Km** (Wikipedia, 2009)
- **População – 11.037.593** (IBGE, 2009), **na Capital e 19.223.897 na região metropolitana, 10% do país** (IBGE, 2008).
- **Perfil Setorial - serviços**
- **Maior poder aquisitivo do MERCOSUL, é responsável por 15% do PIB nacional**
- **Divisão Administrativa - Subprefeituras (Lei nº 13.399 de 01.08.02)**

PARTICIPAÇÃO SOCIAL

Sociedade Civil Organizada Governo



COMUSAN-SP

2001-2003

2003-2005

2005-2007

Instâncias: **Conferência**, **Pleno**, Comissões –
Presidência / Coordenação, Comissão Executiva



Conselho Municipal de Segurança Alimentar e Nutricional de São Paulo (2006)



- O Conselho é formado por 45 (quarenta) membros
- I – 30 representantes da sociedade civil organizada;
- II – 15 representantes governamentais.



Cabe ao COMUSAN-SP:

- I – propor, acompanhar e fiscalizar ações do governo municipal na área de segurança alimentar e nutricional;**
- II – articular áreas do governo municipal e de organizações da sociedade civil para a implementação de ações voltadas para o combate às causas da miséria e da fome, no âmbito do município;**
- III – incentivar parcerias que garantam mobilização e racionalização no uso dos recursos disponíveis;**



Cabe ao COMUSAN-SP:

IV – coordenar campanhas de conscientização da opinião pública, com vistas à união de esforços;

V – formular o plano municipal de segurança alimentar e nutricional;

VI – apreciar e ou propor estratégias, normatizações, projetos, ações que implementem o Código Sanitário de São Paulo, referente a Segurança Alimentar e Nutricional;



“Projetos , Programas e Parcerias A partir das **Subprefeituras** ”

**Espaços de troca, experiências
(internas / externas) e formação,
com temas voltados para
segurança alimentar e nutricional
/ sustentabilidade ambiental ,
entre o COMUSAN – SP e as
Subprefeituras em três Eixos:**

Acessibilidade

Educação

Qualidade



Objetivos das Ações:

Fomentar a construção de relações de sinergia entre os envolvidos;

motivar propostas que contribuam para realização de PROJETOS de Segurança Alimentar e Nutricional Sustentável nas SUBPREFEITURAS;

contribuir para apreensão, sistematização, produção e socialização de conhecimentos na área de SANS;



Objetivos das Ações:

investir na ampliação e garantia do acesso aos serviços e à canais institucionais de participação - educação, das instituições atuantes nas Subprefeituras;

motivar o comprometimento dos setores públicos, direta e indiretamente envolvidos - qualidade.



Indicadores de Participação do COMUSAN-SP

**Conferências de SAN; Reuniões,
Comissões, Grupos de Trabalho;
Atividades de Formação, Ações cooperadas
/ Parcerias (entre Instituições), Projetos;
Expressão Pública, Intercambio /
Atividades Intersectoriais e Interconselhos;
Representações; Ensino e Pesquisa.**



IV CONFERÊNCIA MUNICIPAL DE SEGURANÇA ALIMENTAR E NUTRICIONAL SUSTENTÁVEL DE SÃO PAULO – IV COMUSANS-SP

São Paulo, 29 a 31 de outubro de 2007 - CENTRO UNIVERSITÁRIO SÃO CAMILO

PRIORIDADES DOS GRUPOS DE TRABALHO - Região Leste 1 - Proposta 10

<p>Leste 10</p>	<p>Orientar e apoiar a criação e a estruturação do sistema municipal de Segurança Alimentar Nutricional Sustentável, conforme as diretrizes da descentralização do SISAN, buscando:</p> <ul style="list-style-type: none">a) Promover a integração de ações que garantam a Segurança Alimentar e Nutricional Sustentável através da implementação dos Centros de Referência e Nutricional de cada Subprefeitura da região, conforme propostas apresentadas nas conferências anteriores.b) Criação de uma comissão de profissionais multidisciplinar para traçar o perfil diagnóstico da situação nutricional, sócio-econômica, das condições de acesso aos alimentos, dos hábitos alimentares e as regiões de vulnerabilidade alimentar e suas deficiências, para definir estratégias específicas para cada região.c) Expandir a experiência do Bom Prato ou Restaurantes Populares no âmbito municipal contemplando a inclusão social e minimizando os problemas de saúde da população. Criar processos normativos para que isso aconteça nas regiões por meio de parcerias público-privadas estabelecidas em cada região. É imperativo que esses programas não sejam exclusividade do Estado. Em se tratando de uma necessidade imediata a fome não pode ser Municipal, Estadual ou Federal.d) Que a implantação das hortas comunitárias e da agricultura urbana e periurbana seja principalmente de caráter gerador de renda familiar.e) Através da descentralização, as Subprefeituras possam discutir junto com o COMUSAN e a comunidade e suas organizações, as ações de políticas públicas de Segurança Alimentar e Nutricional.f) Implantar um sistema único de vigilância alimentar e nutricional integrando informações das Secretarias de Saúde (UBSs e PSFs), Secretaria de Educação (creches, escolas) e Secretaria da Assistência Social (abrigos, núcleos sócio educativos, moradores de rua e outros) e coordenado pela Câmara intersetorial do SISAN municipal.	<p>SMSP / SMS / SME / SMADS / SVMA / SAA / SES / USP / CEETEC + Sociedade Civil</p>
-----------------	--	---



CONSIDERAÇÕES FINAIS

As reflexões do Conselheiros apontam para a continuidade dos processos no espaço participativo de forma cada vez mais organizada e consolidada ;

Desafios para outras Gestões: Continuidade do trabalho, mudança de estratégias e o desenvolvimento da cultura participativa pró-ativa;

Promoção do Direito Humano à Alimentação Adequada pelas Políticas Públicas de Segurança Alimentar e Nutricional;

Atividades de Formação; Influência nas políticas do governo; Acesso à informação; Troca de Experiências; Produção de Indicadores para ações políticas.



Reunião de Planejamento do
COMUSAN-SP no SINDIPAN



Foto: Rafael Stringari, 12/2004

Roseli Lopes de Macedo Leal
2009



**Capacitação de Voluntários
para a III COMUSANS-SP**



Foto: Rafael Stringari, 12/2004

Roseli Lopes de Macedo Leal
2009



Reunião do COMUSAN-SP,
no POLIS



Foto: Rafael Stringari, 08/2005

Roseli Lopes de Macedo Leal
2009



Reunião do COMUSAN-SP, na
USP/FSP



Roseli Lopes de Macedo Leal
2009

Foto: Eduardo Macedo, 08/2006

**IV COMUSANS-SP
Grupo de Trabalho**



Foto: Eduardo Macedo, 10/2007

Roseli Lopes de Macedo Leal
2009



OBRIGADA!

comusan@prefeitura.sp.gov.br

55.11.33264115

roseli_leal@yahoo.com.br