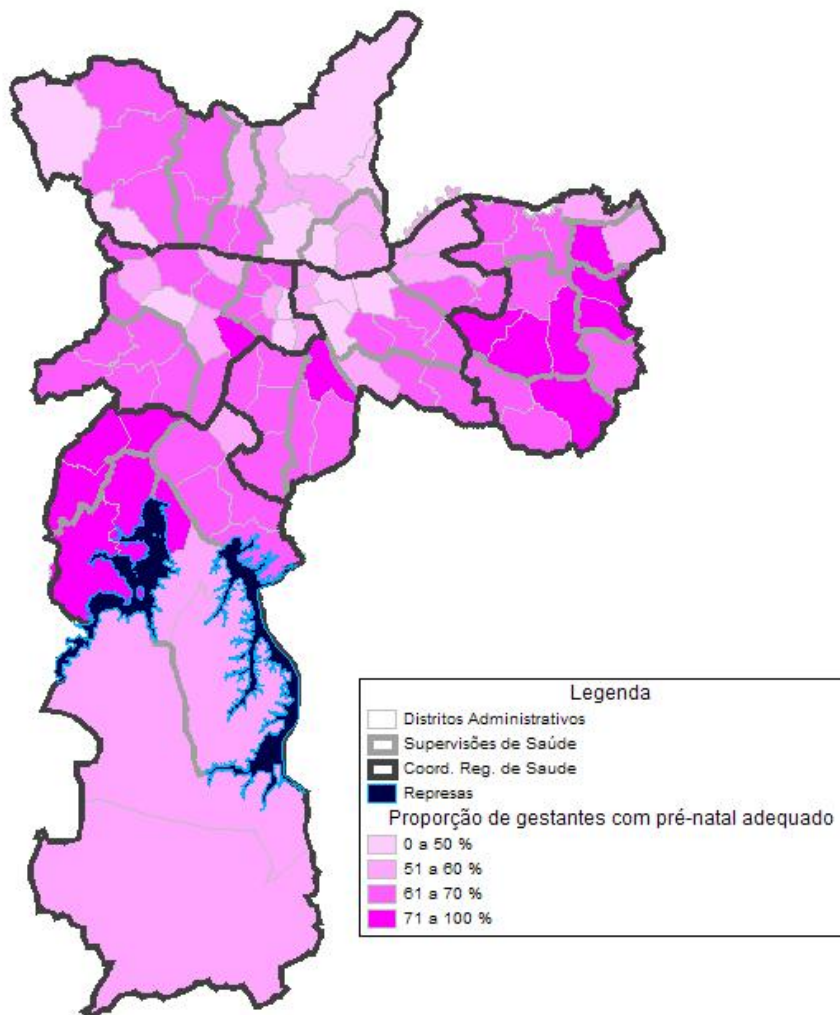


**Mapa 1:** Proporção de nascidos vivos de mães com pré-natal adequado, cujos partos ocorreram em hospitais SUS e conveniados SUS<sup>(\*)</sup>, de acordo com a Supervisão Técnica de Saúde e Distrito Administrativo de residência Município de São Paulo, 2009



**Fonte:** SINASC/CEInfo/SMS-SP, em 30/04/2010

(\*) Foram considerados os nascidos vivos de mães residentes e com partos ocorridos no município de São Paulo.