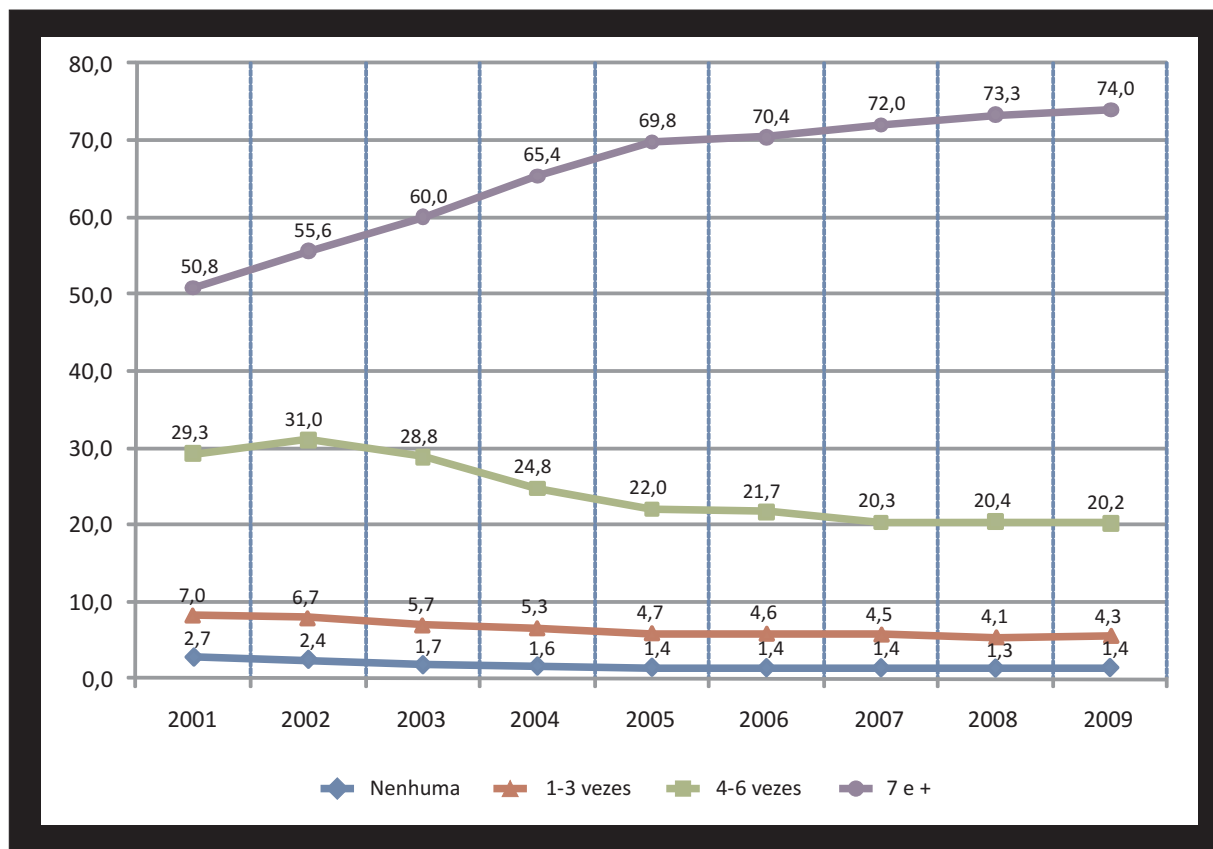


**Gráfico 1:** Nascidos vivos segundo número de consultas de pré-natal e ano de nascimento.  
Município de São Paulo, 2001 - 2009



Fonte: SINASC/CEInfo/SMS-SP, em 30/04/2010

(\*) Foram considerados os nascidos vivos de mães residentes e com partos ocorridos no município de São Paulo.