

Prestação de Contas 2º Quadrimestre 2017

Em cumprimento à Lei Federal Nº. 141/12, § 5º Artigo 36
e atendendo à Resolução CNS nº 459, de 10/10/2012



**PREFEITURA DE
SÃO PAULO**

SAÚDE

www.saopauloantiga.com.br

- **Execução Orçamentária**
- **Projetos desenvolvidos**



**PREFEITURA DE
SÃO PAULO**

SAÚDE

www.saopauloantiga.com.br

Tabela I - LEI COMPLEMENTAR 141/12 - DEMONSTRATIVO DA APLICAÇÃO DOS RECURSOS (RECEITA)

Valores em reais					
RECEITAS PARA APURAÇÃO DA APLICAÇÃO EM AÇÕES E SERVIÇOS PÚBLICOS DE SAÚDE	Previsão Inicial	Previsão Atualizada (a)	Receita Arrecadada: até o 2º Quadrimestre de 2017 (b)	% (b/a)	2016 - Até o 2º Quadrimestre
RECEITA DE IMPOSTOS LÍQUIDA (I)	25.157.787.564	25.157.787.564	17.856.794.067	70,98%	16.601.798.578
Imposto Predial e Territorial Urbano - IPTU	8.186.054.486	8.186.054.486	6.326.320.804	77,28%	5.747.958.322
Imposto sobre Transmissão de Bens Intervivos - ITBI	1.764.664.873	1.764.664.873	1.141.070.845	64,66%	1.041.705.178
Imposto sobre Serviços de Qualquer Natureza - ISS	12.664.898.596	12.664.898.596	8.289.651.996	65,45%	7.907.135.989
Imposto de Renda Retido na Fonte - IRRF	2.081.512.389	2.081.512.389	1.345.275.057	64,63%	1.167.733.443
Multas, Juros de Mora e Outros Encargos dos Impostos	202.768.533	202.768.533	155.976.205	76,92%	152.467.276
Dívida Ativa dos Impostos	173.589.731	173.589.731	487.782.978	281,00%	485.786.173
Multas, Juros de Mora e Outros Encargos da Dívida Ativa	84.298.956	84.298.956	110.716.181	131,34%	99.012.198
RECEITA DE TRANSFERÊNCIAS CONSTITUCIONAIS E LEGAIS (II)	12.138.196.121	12.138.196.121	6.942.712.040	57,20%	6.847.239.530
Cota-Parte FPM	278.244.314	278.244.314	191.403.571	68,79%	170.648.012
Cota-Parte ITR	2.188.294	2.188.294	175.178	8,01%	857.968
Cota-Parte IPVA	2.440.078.133	2.440.078.133	2.165.550.450	88,75%	2.158.536.881
Cota-Parte ICMS	7.290.149.459	7.290.149.459	4.532.997.055	62,18%	4.465.738.130
Cota-Parte IPI-Exportação	55.071.293	55.071.293	30.928.590	56,16%	29.677.865
Transf. Financeiras do ICMS / Lei Compl. 87/96 - Lei Kandir	32.344.296	32.344.296	21.578.753	66,72%	21.780.674
Outras	2.040.120.332	2.040.120.332	78.443	0,00%	0
TOTAL DAS RECEITAS PARA APURAÇÃO DA APLICAÇÃO EM AÇÕES E SERVIÇOS PÚBLICOS DE SAÚDE (III) = I + II	37.295.983.685	37.295.983.685	24.799.506.107	66,49%	23.449.038.109

Tabela I - LEI COMPLEMENTAR 141/12 - DEMONSTRATIVO DA APLICAÇÃO DOS RECURSOS (RECEITA)

RECEITAS ADICIONAIS PARA FINANCIAMENTO DA SAÚDE	Previsão Inicial	Previsão Atualizada (c)	Receita Arrecadada: até o 2º Quadrimestre de 2017 (d)	% (d/c)	2016 - Até o 2º Quadrimestre
TRANSFERÊNCIA DE RECURSOS DO SISTEMA ÚNICO DE SAÚDE-SUS	2.579.373.046	2.579.373.046	1.367.147.210	53,00%	1.366.364.775
Provenientes da União	2.167.322.446	2.167.322.446	1.119.887.376	51,67%	1.088.082.052
Provenientes dos Estados	42.570.000	42.570.000	7.656.356	17,99%	13.630.252
Outras Receitas do SUS	369.480.600	369.480.600	239.603.477	64,85%	264.652.471
TRANSFERÊNCIAS VOLUNTÁRIAS	101.196	101.196	0	-	-
OUTRAS RECEITAS PARA FINANCIAMENTO DA SAÚDE	13.268.708	13.268.708	14.709.573	110,86%	9.495.701
TOTAL RECEITAS ADICIONAIS PARA FINANCIAMENTO DA SAÚDE	2.592.742.950	2.592.742.950	1.381.856.783	53,30%	1.375.860.477

FONTE: Secretaria Municipal da Fazenda - RREO ANEXO 12 (LC141/2012, art 35) em 19/09/2017

Tabela II - LEI COMPLEMENTAR 141/12 - DEMONSTRATIVO DA APLICAÇÃO DOS RECURSOS (DESPESA)

Valores em reais								
DESPESAS COM SAÚDE	Dotação Inicial	Dotação Atualizada (e)	[2017] Despesas Empenhadas		[2017] Despesas Liquidadas		(2016) Empenhadas	(2016) Liquidadas
			Até o 2º quadrimestre (f)	% (f/e)	Até o 2º quadrimestre (g)	% (g/e)	2º quadrimestre	2º quadrimestre
DESPESAS CORRENTES	9.825.558.323	9.887.893.823	7.003.518.432	70,83%	6.280.616.476	63,52%	8.363.410.164	6.333.199.834
Pessoal e Encargos Sociais	2.954.731.728	2.953.781.742	1.833.123.454	62,06%	1.630.377.464	55,20%	2.160.332.004	1.783.368.308
Juros e Encargos da Dívida	-	-	-	0,00%	-	0,00%	-	-
Outras Despesas Correntes	6.870.826.595	6.934.112.081	5.170.394.978	74,56%	4.650.239.012	67,06%	6.203.078.160	4.549.831.526
DESPESAS DE CAPITAL	509.086.475	446.637.427	84.750.431	18,98%	28.615.850	6,41%	241.612.306	174.823.098
Investimentos	509.086.475	446.637.427	84.750.431	18,98%	28.615.850	6,41%	241.612.306	174.823.098
Inversões Financeiras	-	-	-	0,00%	-	0,00%	-	-
Amortização da Dívida	-	-	-	0,00%	-	0,00%	-	-
TOTAL DAS DESPESAS COM SAÚDE (IV)	10.334.644.798	10.334.531.250	7.088.268.863	68,59%	6.309.232.326	61,05%	8.605.022.470	6.508.022.933
DESPESAS COM SAÚDE NÃO COMPUTADAS PARA FINS DE APURAÇÃO DO PERCENTUAL MÍNIMO	Dotação Inicial	Dotação Atualizada	[2017] Despesas Empenhadas		[2017] Despesas Liquidadas		(2016) Empenhadas	(2016) Liquidadas
			Até o 2º quadrimestre (h)	% (h/IVf)	Até o 2º quadrimestre (i)	% (i/IVg)	2º quadrimestre	2º quadrimestre
DESPESA COM ASSISTÊNCIA A SAÚDE QUE NÃO ATENDE AO PRINCÍPIO DE ACESSO UNIVERSAL	320.872.928	318.167.928	221.523.891	3,13%	178.020.454	2,82%	292.595.805	185.625.226
DESPESAS CUSTEADAS COM OUTROS RECURSOS	2.617.410.742	2.607.239.336	1.399.179.174	19,74%	1.222.361.530	19,37%	1.950.184.349	1.341.005.981
Recursos de Transferências do Sistema Único de Saúde - SUS	2.582.160.242	2.569.208.836	1.368.011.579	19,30%	1.219.220.662	19,32%	1.915.095.027	1.311.371.736
Outros Recursos (fonte 06 e 08)	35.250.500	38.030.500	31.167.595	0,44%	3.140.868	0,05%	35.089.323	29.634.245
OUTRAS AÇÕES E SERVIÇOS NÃO COMPUTADOS	11.201.000	11.201.000	8.400.000	0,12%	7.200.000	0,11%	10.800.000	7.200.000
TOTAL DAS DESPESAS NÃO COMPUTADAS (V)	2.949.484.670	2.936.608.264	1.629.103.065	22,98%	1.407.581.984	22,31%	2.253.580.155	1.533.831.206
TOTAL DAS DESPESAS COM AÇÕES E SERVIÇOS PÚBLICOS DE SAÚDE (VI) = (IV-V)	7.385.160.128	7.397.922.986	5.459.165.798		4.901.650.342		6.351.442.315	4.974.191.726
PERCENTUAL DE APLICAÇÃO EM AÇÕES E SERVIÇOS PÚBLICOS DE SAÚDE SOBRE A RECEITA DE IMPOSTOS LÍQUIDA E TRANSFERÊNCIAS CONSTITUCIONAIS E LEGAIS (VII) = (VIh/IIIb) MÍNIMO CONSTITUCIONAL 15%			22,01%		19,77%		27,09%	21,21%

Aplicação na Saúde LC 141/12

2º quadrimestre 2017

RECEITAS			Receitas no 2º Quadrimestre de 2017, valores em R\$		Receitas no 2º Quadrimestre de 2016, valores em R\$			
Receitas para Apuração da Aplicação em Ações e Serviços Públicos de Saúde (ASPS)	Previsão Inicial	Previsão Atualizada (a)	Receitas Realizadas (b)	sobre atualizada (%) (b/a)	Empenhadas			
Receitas de Impostos Líquidas (I)	25.157.787.564	25.157.787.564	17.856.794.067	70,98	23.449.038.109			
Receitas de Transferências Constitucionais e Legais (II)	12.138.196.121	12.138.196.121	6.942.712.040	57,20	1.375.860.477			
Total das Receitas para apuração da Aplicação em Ações e Serviços Públicos de Saúde (III) = I + II	37.295.983.685	37.295.983.685	24.799.506.107	66,49	23.449.038.109			
DESPESAS			Despesas no 2º Quadrimestre de 2017, valores em R\$				Despesas no 2º Quadrimestre de 2016, em milhões R\$	
Despesas com Saúde	Dotação Inicial	Dotação Atualizada (d)	Empenhadas (e)	Liquidadas (f)	sobre atualizada (%)		Empenhadas	Liquidadas
					(e/d)	(f/d)		
Despesas Correntes	9.825.558.323	9.826.358.051	7.003.518.432	6.280.616.476	71,27	63,92	8.363.410.164	6.333.199.834
Despesas de Capital	509.086.475	508.286.747	84.750.431	28.615.850	16,67	5,63	241.612.306	174.823.098
Total das Despesas com Saúde (IV)	10.334.644.798	10.334.644.798	7.088.268.863	6.309.232.326	68,59	61,05	8.605.022.470	6.508.022.933
Total das Despesas com Saúde não computadas para aplicação do Percentual Mínimo (V)	2.947.083.755	2.947.083.755	1.629.103.065	1.407.581.984	55,28%	47,76%	2.253.580.155	1.533.831.206
Total das Despesas com Ações e Serviços Públicos de Saúde (VI) = (IV - V)	7.387.561.043	7.387.561.043	5.459.165.798	4.901.650.342			6.351.442.315	4.974.191.727
Percentual de Aplicação em Ações e Serviços Públicos de Saúde (ASPS) sobre Total das Receitas Líquidas *			22,01%	19,77%			27,09%	21,21%

* Percentual de aplicação mínima em ASPS - LC 141/12 R\$ 5.459.165.798 (despesa empenhada) / R\$ 24.799.506,107 (receita realizada) = 22,01 %

FONTE: CFO e Sistema Orçamentário Financeiro (SOF) - Secretaria Municipal de Saúde, em setembro de 2017

Secretaria Municipal da Fazenda - RREO ANEXO 12 (LC141/2012, art 35) em 19/09/2017

Cálculo da aplicação em Ações e Serviços Públicos em Saúde – 2º quadrimestre

$$\frac{\text{Despesa}}{\text{Receita (LC 141)}} = \frac{\text{R\$ 5.459.165.798}}{\text{R\$ 24.799.506.107}} = 22,01 \%$$

Fonte: CFO e Sistema Orçamentário Financeiro (SOF) – Secretaria Municipal da Saúde, setembro 2017
Secretaria Municipal da Fazenda – RREO Anexo 12 (LC 141/2012, art. 35 em 09/2017)

Transferências de Recursos

2º Quadrimestre 2017

RECEITAS ADICIONAIS PARA O FINANCIAMENTO DA SAÚDE						
DESCRIÇÃO	RECEITA PREVISTA ANUAL (b)	PARTICIPAÇÃO % (Receita Atualizada)	Jan a Abr/17	Mai a Ago/17	TOTAL (a)	PERCENTUAL (%) (a/b)
REALIZADA	2.527.443.434	100,00%	686.653.023	704.108.148	1.390.761.172	55,0%
BLOCO FEDERAL	2.435.448.926	96,36%	661.590.089	682.468.289	1.344.058.377	55,2%
BLOCO ATENÇÃO BÁSICA	539.907.000	21,36%	175.306.141	190.546.383	365.852.524	67,8%
BLOCO MÉDIA E ALTA COMPLEXIDADE	1.478.355.212	58,49%	426.760.240	435.167.189	861.927.430	58,3%
BLOCO VIGILÂNCIA EM SAÚDE	114.709.200	4,54%	31.259.900	28.132.534	59.392.434	51,8%
BLOCO ASSISTÊNCIA FARMACÊUTICA	59.512.000	2,35%	19.912.402	19.474.903	39.387.305	66,2%
BLOCO GESTÃO SUS	3.544.950	0,14%	909.750	631.800	1.541.550	43,5%
BLOCO INVESTIMENTOS	239.420.564	9,47%	7.441.655	8.515.480	15.957.135	6,7%
REFORMA DE 04 HOSPITAIS - AHM	-	0,00%	-	-	-	0,0%
OUTROS CONVÊNIOS (União)	-	0,00%	-	-	-	0,0%
BLOCO ESTADUAL	42.570.000	1,68%	3.286.639	4.369.717	7.656.356	18,0%
AÇÕES ESPEC. SAÚDE (Estado)	42.570.000	1,68%	3.286.639	4.369.717	7.656.356	18,0%
BLOCO OUTRAS RECEITAS	48.424.508	1,92%	21.776.296	17.270.143	39.046.438	80,6%
APLICAÇÃO FINANCEIRA (Estado)	100.000	0,00%	226.262	477.256	703.517	703,5%
APLICAÇÃO FINANCEIRA (União)	35.054.600	1,39%	12.228.849	11.421.680	23.650.530	67,5%
RECEITA DE ALIENAÇÃO DE BENS	-	0,00%	-	-	-	0,0%
REC DE RESTITUIÇÃO DIVERSAS FMS	2.686.000	0,11%	5.743.185	1.461.150	7.204.335	268,2%
MULTAS DE VIGILÂNCIA SANITÁRIA	2.000.000	0,08%	348.248	213.471	561.719	28,1%
AHM (OUTRAS RECEITAS)	4.114.908	0,16%	1.241.611	1.524.326	2.765.936	67,2%
HSPM (OUTRAS RECEITAS)	4.469.000	0,18%	1.988.141	2.172.261	4.160.401	93,1%

Transferências de Receita Federais 2º Quadrimestre 2017

RECEITA DO BLOCO ATENÇÃO BÁSICA	RECEITA PREVISTA ANUAL (b)	PARTICIPAÇÃO % (Receita Atualizada)	Jan a Abr/17	Mai a Ago/17	TOTAL (a)	PERCENTUAL (%) (a/b)
PISO DE ATENÇÃO BÁSICA FIXO (pab fixo)	262.000.000	48,53%	87.221.252	87.221.252	174.442.503	66,6%
PISO DE ATENÇÃO BÁSICA VARIÁVEL	277.907.000	51,47%	88.084.889	103.325.131	191.410.020	68,9%
REALIZADA	539.907.000	100,00%	175.306.141	190.546.383	365.852.524	67,8%
RECEITA DO BLOCO DE MÉDIA E ALTA COMPLEXIDADE	RECEITA PREVISTA ANUAL (b)	PARTICIPAÇÃO % (Receita Atualizada)	Jan a Abr/17	Mai a Ago/17	TOTAL (a)	PERCENTUAL (%) (a/b)
REDE DE URGÊNCIA	127.565.858	8,63%	42.521.953	42.521.953	85.043.905	66,7%
SAMU	45.000.000	3,04%	14.994.008	14.994.008	29.988.016	66,6%
REDE CEGONHA	16.262.850	1,10%	5.420.950	5.439.243	10.860.193	66,8%
REDE PSICOSSOCIAL /MENTAL	43.807.000	2,96%	14.786.870	14.645.285	29.432.155	67,2%
TETO DE MÉDIA E ALTA COMPLEXIDADE	793.446.000	53,67%	221.617.023	223.147.948	444.764.971	56,1%
FUNDO DE AÇÕES ESTRATÉGICAS - FAEC	290.852.000	12,28%	103.004.674	109.344.946	212.349.620	73,0%
REDE VIVER SEM LIMITES	38.211.385	2,58%	12.737.128	12.737.128	25.474.256	66,7%
OUTROS *	123.210.119	8,33%	11.677.633	12.336.680	24.014.314	19,5%
REALIZADA	1.478.355.212	100,00%	426.760.240	435.167.189	861.927.430	58,3%
RECEITAS DO BLOCO DA VIGILÂNCIA EM SAÚDE E ASSISTÊNCIA FARMACÊUTICA BÁSICA	RECEITA PREVISTA ANUAL (b)	PARTICIPAÇÃO % (Receita Atualizada)	Jan a Abr/17	Mai a Ago/17	TOTAL (a)	PERCENTUAL (%) (a/b)
VIGILÂNCIA EM SAÚDE	114.709.200	65,84%	31.259.900	28.132.534	59.392.434	51,8%
ASSISTÊNCIA FARMACÊUTICA BÁSICA	59.512.000	34,16%	19.912.402	19.474.903	39.387.305	66,2%
REALIZADA	174.221.200	100,00%	51.343.427	47.607.437	98.779.739	56,7%
RECEITAS DO BLOCO DE GESTÃO DO SUS	RECEITA PREVISTA ANUAL (b)	PARTICIPAÇÃO % (Receita Atualizada)	Jan a Abr/17	Mai a Ago/17	TOTAL (a)	PERCENTUAL (%) (a/b)
INCENTIVO A IMPLANTAÇÃO OU IMPLEMENTAÇÃO DE COMPLEXOS REGULADORES	3.204.950	90,41%	909.750	631.800	1.541.550	48,1%
INCENTIVOS PSICOSSOCIAL/MENTAL	340.000	9,59%	-	-	-	0,0%
Outros(3)	-	0,00%	-	-	-	0,0%
REALIZADA	3.544.950	100,00%	909.750	631.800	1.541.550	43,5%

Transferências de Receita Federais 2º Quadrimestre 2017

RECEITAS DO BLOCO DE INVESTIMENTO	RECEITA PREVISTA ANUAL (b)	PARTICIPAÇÃO % (Receita Atualizada)	Jan a Abr/17	Mai a Ago/17	TOTAL (a)	PERCENTUAL (%) (a/b)
CONSTRUÇÃO DE CAPS	16.000.000	6,68%	-	-	-	0,0%
CONSTRUÇÃO DE UBS	30.000.000	12,53%	-	-	-	0,0%
CONSTRUÇÃO DE UPA	106.000.000	44,27%	-	-	-	0,0%
CONSTRUÇÃO CER	45.000.000	18,80%	-	-	-	0,0%
CONSTRUÇÃO UA	6.000.000	2,51%	-	-	-	0,0%
AÇÕES DE INVESTIMENTO DE VIGILANCIA EM SAUDE	-	0,00%	-	-	-	0,0%
EQUIPAMENTOS	28.000.000	11,69%	7.441.655	8.515.480	15.957.135	57,0%
Outros	8.420.564	3,52%	-	-	-	0,0%
REALIZADA	239.420.564	100,00%	7.441.655	8.515.480	15.957.135	6,7%
RECEITA INVESTIMENTO - AHM	RECEITA PREVISTA ANUAL (b)	PARTICIPAÇÃO % (Receita Atualizada)	Jan a Abr/17	Mai a Ago/17	TOTAL (a)	PERCENTUAL (%) (a/b)
REFORMA DE 04 HOSPITAIS	-	0,00%	0	0	0	0,0%
REALIZADA		0,00%			-	
RECEITAS PARA OUTROS CONVÊNIOS ESPECÍFICOS COM A UNIÃO	RECEITA PREVISTA ANUAL (b)	PARTICIPAÇÃO % (Receita Atualizada)	Jan a Abr/17	Mai a Ago/17	TOTAL (a)	PERCENTUAL (%) (a/b)
CAPACITAÇÃO (Educação Permanente)	1.000.000	100,00%	-	-	-	0,0%
EQUIPAMENTOS	-	0,00%	-	-	-	0,0%
CONSTRUÇÃO	-	0,00%	-	-	-	0,0%
REALIZADA	1.000.000	100,00%	-	-	-	0,0%

Fonte: Coordenadoria de Finanças e Orçamento - CFO/TF (BOLETIM DA RECEITA - SOF E DATASUS).

Transferências de Receita Estaduais

2º Quadrimestre 2017

RECEITAS DO ESTADO PROGRAMAS / CONVÊNIOS	RECEITA PREVISTA ANUAL (b)	PARTICIPAÇÃO % (Receita Atualizada)	Jan a Abr/17	Mai a Ago/17	TOTAL (a)	PERCENTUAL (%) (a/b)
ASSISTÊNCIA FARMACÊUTICA - DOSE CERTA	-	0,00%	-	-	-	0,00%
TUBERCULOSE	-	0,00%	-	-	-	0,00%
CAPACITAÇÃO	-	0,00%	-	-	-	0,00%
EQUIPAMENTOS	1.000.000	2,35%	-	-	-	0,00%
ATENÇÃO BÁSICA	32.000.000	75,17%	-	-	-	0,00%
OUTROS	4.051.204	9,52%	527.241	1.610.319	2.137.560	27,92%
CONTROLE DE GLICEMIA	5.518.796	12,96%	2.759.398	2.759.398	5.518.796	72,08%
REALIZADA	42.570.000	100,00%	3.286.639	4.369.717	7.656.356	100,0%

Execução Orçamentária por por Unidade Orçamentária

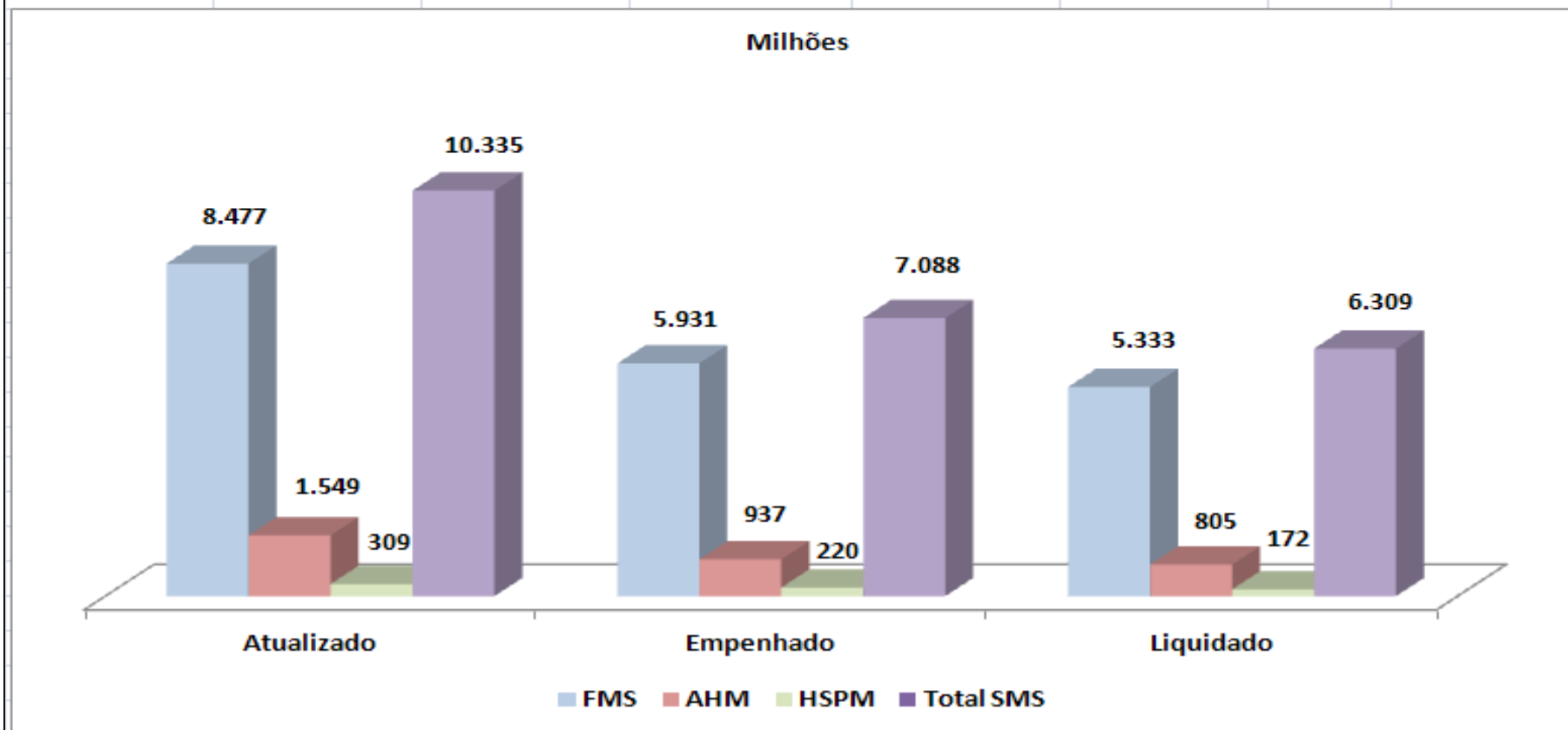
2º Quadrimestre 2017

Orgão	Unidade Orçamentária	Inicial	Atualizado (a)	Empenhado (b)	Liquidado	Pago
84.10	FUNDO MUNICIPAL DA SAÚDE - GABINETE	8.066	8.066	5.646	5.156	5.147
84.21	HOSPITAL CACHOEIRINHA	38	38	28	18	18
84.22	Coordenação de Vigilância em Saúde	28	28	17	11	10
84.23	Coordenadoria Regional de Saúde NORTE	64	64	46	26	24
84.24	Coordenadoria Regional de Saúde SUL	89	89	62	41	41
84.25	Coordenadoria Regional de Saúde SUDESTE	74	74	54	35	34
84.26	Coordenadoria Regional de Saúde LESTE	70	70	50	29	29
84.27	Coordenadoria Regional de Saúde OESTE	37	37	24	16	16
84.28	Coordenadoria Regional de Saúde CENTRO	10	10	4	1	0
01.10	Autarquia Hospitalar Municipal	1.549	1.549	937	805	790
02.10	Hospital do Servidor Público Municipal	309	309	220	172	170
TOTAL ORÇAMENTO FUNÇÃO SAÚDE		10.335	10.335	7.088	6.309	6.278
Todas as fontes						
(*) participação empenhado em relação ao atualizado(b/a)						
FONTE: CFO e Sistema Orçamentário Financeiro (SOF) - Secretaria Municipal de Saúde, em setembro de 2017						
Secretaria Municipal da Fazenda						

Execução Orçamentária por Órgão 2º Quadrimestre 2017

Órgão	Inicial	Atualizado	Empenhado	Liquidado	Pago	(*)	Congelado
FMS	8.477.041.718	8.476.853.170	5.931.146.676	5.332.800.523	5.317.874.958	70%	943.204.742
AHM	1.548.754.485	1.548.754.485	936.789.892	804.906.350	790.111.291	60%	203.790.126
HSPM	308.848.595	308.923.595	220.332.296	171.525.453	170.269.218	71%	13.994.975
Total SMS	10.334.644.798	10.334.531.250	7.088.268.863	6.309.232.326	6.278.255.467	69%	1.160.989.844

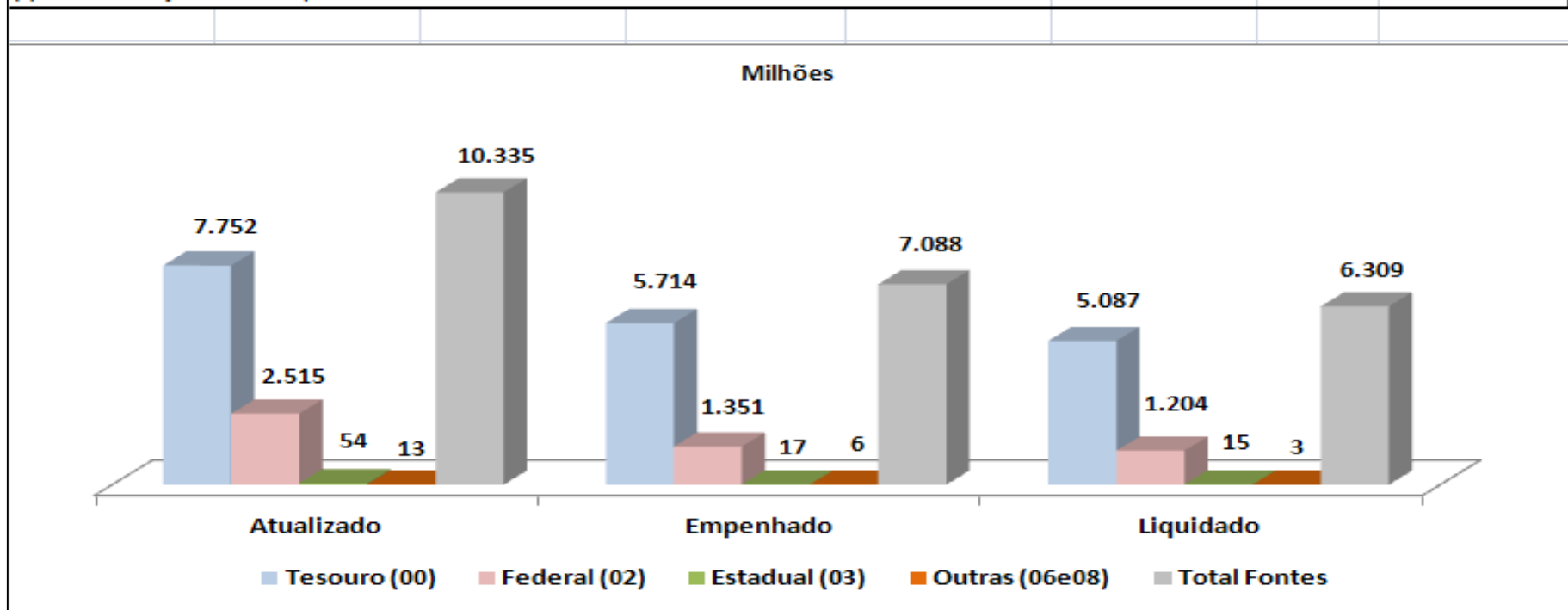
(*) empenhado em relação ao atualizado



Execução Orçamentária por Fonte 2º Quadrimestre 2017

Fonte	Inicial	Atualizado	Empenhado	Liquidado	Pago	(*)	Congelado
Tesouro (00)	7.741.901.848	7.751.959.706	5.713.757.482	5.086.870.796	5.068.018.874	81%	640.346.616
Federal (02)	2.539.490.242	2.515.212.836	1.351.000.359	1.204.027.233	1.192.005.194	19%	493.255.948
Estadual (03)	42.670.000	53.996.000	17.011.220	15.193.429	15.178.432	0%	24.887.280
Outras (06e08)	10.582.708	13.362.708	6.499.803	3.140.868	3.052.967	0%	2.500.000
Total Fontes	10.334.644.798	10.334.531.250	7.088.268.863	6.309.232.326	6.278.255.467	100%	1.160.989.844

(*) fonte em relação ao total empenhado



FONTE: CFO e Sistema Orçamentário Financeiro (SOF) - Secretaria Municipal de Saúde, em setembro de 2017

Secretaria Municipal da Fazenda

Execução Orçamentária por Grupo de Despesas

2º Quadrimestre 2017

Grupos	Adm. Direta	Adm. Indireta		TOTAL
	SMS	AHM	HSPM	
Pessoal, auxílios e encargos	1.436	459	149	2.044
Contrato de Gestão e Convênios	2.819	117	0	2.936
Outros	757	282	55	1.094
Prestadores SUS	541	0	0	541
Materias médico-hospitalares	114	48	12	174
Medicamentos	186	24	4	214
Investimentos	77	7	0	85
TOTAL SAÚDE	5.931	937	220	7.088
Obs.: Despesa empenhada no período				Em milhões R\$

Execução Orçamentária

Organizações Sociais

2º Quadrimestre 2017

REPASSES PARA AS ORGANIZAÇÕES SOCIAIS			
ORDEM	OS	%	TOTAL Recebimento
1	SPDM - ASSOCIAÇÃO PAULISTA PARA O DESENVOLVIMENTO DA MEDICINA	24,5%	R\$ 620.937.618,95
2	CASA DE SAÚDE SANTA MARCELINA	16,5%	R\$ 419.554.620,70
3	ASSOCIAÇÃO SAÚDE DA FAMÍLIA - ASF	16,1%	R\$ 410.008.625,81
4	CEJAM - CENTRO DE ESTUDOS E PESQUISAS DR. JOÃO AMORIM	13,3%	R\$ 338.448.620,86
5	INSTITUTO DE ATENÇÃO BÁSICA E AVANÇADA A SAÚDE - IABAS	9,5%	R\$ 240.727.671,90
6	SECONCI - SERVIÇO SOCIAL DA CONSTRUÇÃO CIVIL DO ESTADO DE S.P	5,3%	R\$ 134.751.408,42
7	ASSOCIAÇÃO CONGREGAÇÃO DE SANTA CATARINA	5,4%	R\$ 136.953.352,51
8	FUNDAÇÃO DO ABC	3,5%	R\$ 88.025.618,84
9	ASSOCIAÇÃO COMUNITÁRIA MONTE AZUL	2,7%	R\$ 68.238.018,24
10	FIDI - FUND. INST. DE PESQUISA E ESTUDO DE DIAGNÓSTICO POR IMAGEM	1,6%	R\$ 39.381.394,55
11	INSTITUTO DE RESPONSABILIDADE SOCIAL SÍRIO LIBANÊS	1,1%	R\$ 28.315.425,86
12	SANTA CASA DE MISERICÓRDIA DE SANTO AMARO	0,5%	R\$ 13.464.828,75
TOTAL REPASSES ORGANIZAÇÕES SOCIAIS		100%	R\$ 2.538.807.205,39

Execução Orçamentária MMH e Medicamentos

2º Quadrimestre 2017

Os recursos empenhados para atender despesas com Medicamentos e Material Médico Hospitalar para o exercício de 2017 totalizam R\$ 388,20 milhões, sendo R\$ 214,0 milhões em material médico hospitalar e R\$ 174,1 milhões em medicamentos, demonstrados abaixo por órgão e fonte de recurso.

Execução (2º Quadrimestre) Empenhado		Adm. Direta	Adm. Indireta		TOTAL
		SMS	AHM	HSPM	
MATERIAL MÉDICO	F.00	83.137.599,90	3.995.034,52	9.113.200,94	96.245.835,36
	F.02	27.322.690,34	44.002.023,12	2.325.423,99	73.650.137,45
	F.03	3.731.683,78			3.731.683,78
	F.06			484.155,21	484.155,21
	TOTAL	114.191.974,02	47.997.057,64	11.922.780,14	174.111.811,80
MEDICAMENTO	F.00	128.529.215,11	2.895.271,18	2.620.192,65	134.044.678,94
	F.02	57.729.207,99	20.740.309,67	1.447.935,66	79.917.453,32
	F.03				-
	F.06			130.536,49	130.536,49
	TOTAL	186.258.423,10	23.635.580,85	4.198.664,80	214.092.668,75
TOTAL GERAL	300.450.397,12	71.632.638,49	16.121.444,94	388.204.480,55	



**PREFEITURA DE
SÃO PAULO**
SAÚDE



Quais Problemas Enfrentamos?

Transição demográfica e nutricional

Tripla carga de doença

Sistema fragmentado de saúde

Deficiente rede de urgência e emergência;

Desigualdades regionais severas;

Desarticulação entre modalidades de atenção;

Déficit tecnológico (software);

Déficit de infraestrutura (hardware);

Déficit de capacidade técnica e gerencial (humanware);

Baixa integração interfederativa (GF, Estado & Município) e interinstitucional;

Baixo nível de padronização;

Inadequada ocupação de leitos de internação



**PREFEITURA DE
SÃO PAULO**
SAÚDE



Que Ações Mudariam essa Realidade?

Forte foco em desenvolvimento e inovação;

Conexão em rede (a importância de criar um modelo replicável, que caminhe no sentido radial, na região metropolitana, hoje com 21,2 milhões de habitantes e 39 municípios);

Investimento em tecnologia para criação de inteligência;

Investimento em educação permanente e continuada;

Investimento em infraestrutura;

Articulação interfederativa e interinstitucional para ganhos de eficiência;

Parcerias com a sociedade civil para alcance dos ganhos assistenciais;



**PREFEITURA DE
SÃO PAULO**
SAÚDE



Solução

Mudança do modelo assistencial

FRAGMENTADO

Reativo
Baixa efetividade
Favorece o desperdício
Centrado no agudo



INTEGRADO

Proativo
Alta efetividade
Focado na eficiência
Centrado na prevenção



Desafios

Conviver com as dimensões.
Cidade com 11.696.088 de habitantes, dos quais 6.503.025 sem acesso à saúde suplementar;

Promover a integração dos níveis Federal, Estadual, Municipal e Terceiro Setor;

Trabalhar com uma rede composta por 1.163 serviços de saúde dos quais 973 são da SMS, 95 da SES e 95 conveniados;

Transição das condições de saúde

Quatro movimentos concomitantes:

- demográfico
- nutricional
- tecnológico
- epidemiológico

Suscitam novas formas de organização dos sistemas de atenção à saúde

Fonte: Mendes 2011

O SUS: problema e solução

Problema

- Transição demográfica e nutricional
- Tripla carga de doença
- Sistema fragmentado de saúde

Solução

Sistema integrado de saúde que **opera de forma contínua e proativa**: as redes de atenção à saúde

Fonte: Mendes EV. As redes de atenção à saúde. Brasília, Organização Pan-Americana da Saúde, 2011.



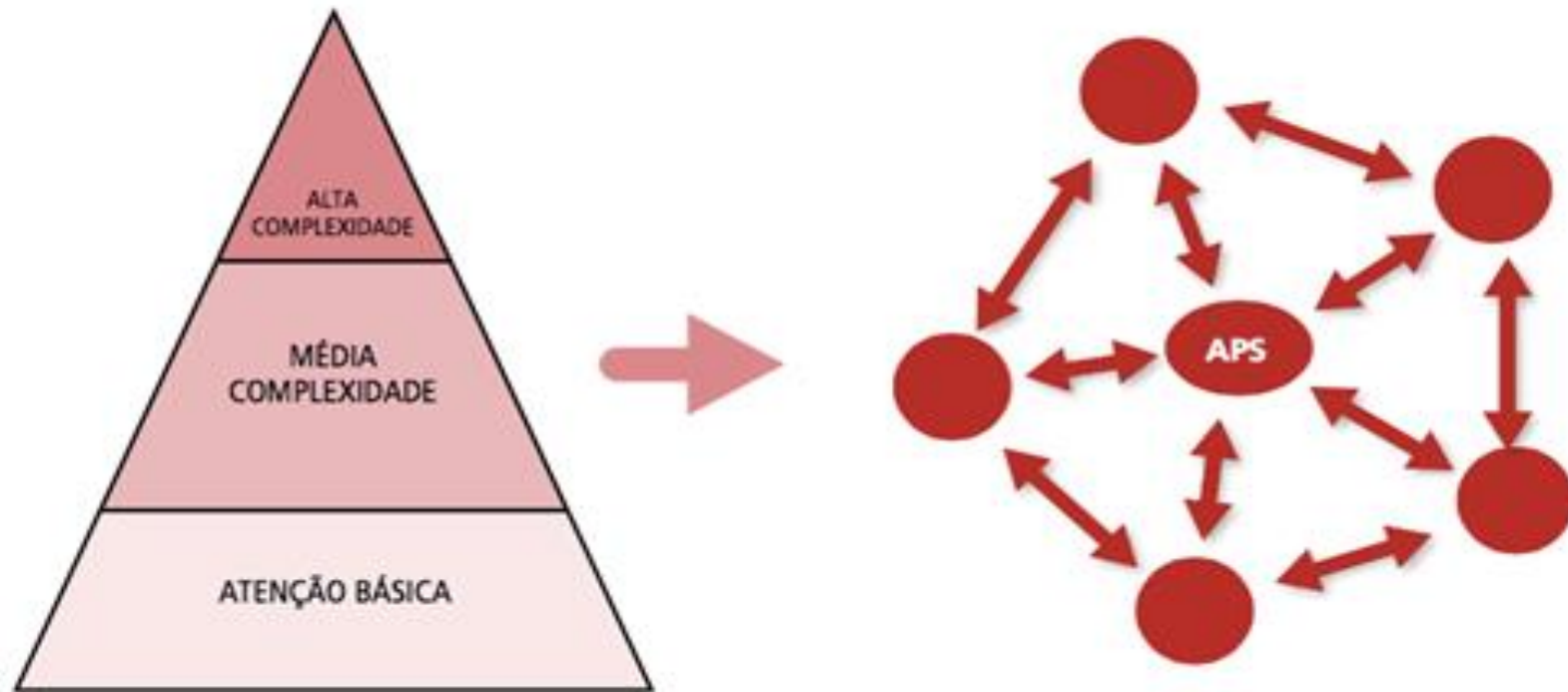
PREFEITURA DE
SÃO PAULO
SAÚDE

*“... arranjos organizativos de ações e serviços de saúde, de diferentes densidades tecnológicas, que integradas por meio de sistemas técnico, logístico e de gestão, **com base na realidade do TERRITÓRIO**, buscam a integralidade do cuidado”*

Ministério da Saúde segundo Kuschmir, 2014



Mudança dos sistemas piramidais e hierárquicos para as redes de atenção à saúde



Paciente certo no lugar certo

Fonte: Mendes, Eugênio Villaça. As redes de atenção à saúde. Brasília: Organização Pan-Americana de Saúde, 2011



**PREFEITURA DE
SÃO PAULO**
SAÚDE

Proposta de Estrutura da Rede de Atenção



Relação entre procura e oferta dos serviços de saúde, por território:

- Aumento de equipes ESF;
- Remanejamento de profissionais;
- Novos Serviços;
- Otimização de recursos (maximização ao uso)

Simplificação da rede e melhor utilização dos recursos, por território:

- Redefinição do tipo de atuação e organização das Unidades;
- Fortalecimento da Atenção Básica com ênfase Vigilância a Saúde e Gestão do Cuidado.
- Maior autonomia para os serviços de saúde;
- Padronização de atendimento;

Agilizar e qualificar o atendimento entre os diferentes tipos de serviços, unificar informações e melhorar a resolutividade dos tratamentos, por território:

- Protocolos de integração entre os serviços;
- Automação de agenda e prontuário.



Hospital Estruturante

São serviços de **grande porte** e considerados referências em suas regiões para a realização de procedimentos de alta complexidade. Prestam atenção terciária às condições de saúde mais complexas e que requeiram recursos de **alta tecnológica**.

Hospital Estratégico

São **referências hospitalares regionais**, de alto potencial de resolução clínico e cirúrgico.

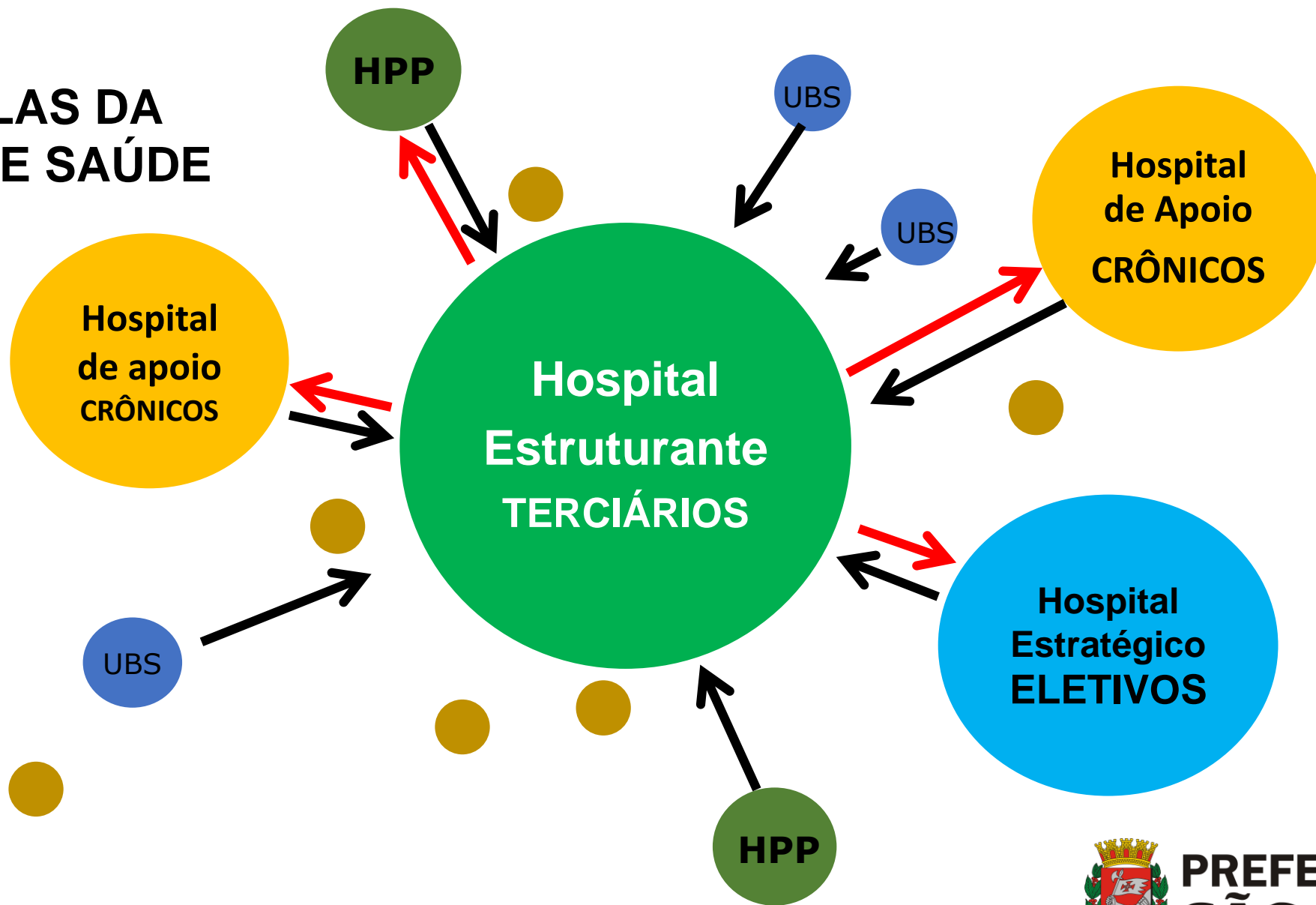
Hospital Apoio

Retaguarda para a complementação dos cuidados iniciais realizados nos **hospitais estruturantes e estratégicos** e terão leitos de longa permanência destinados aos cuidados prolongados.

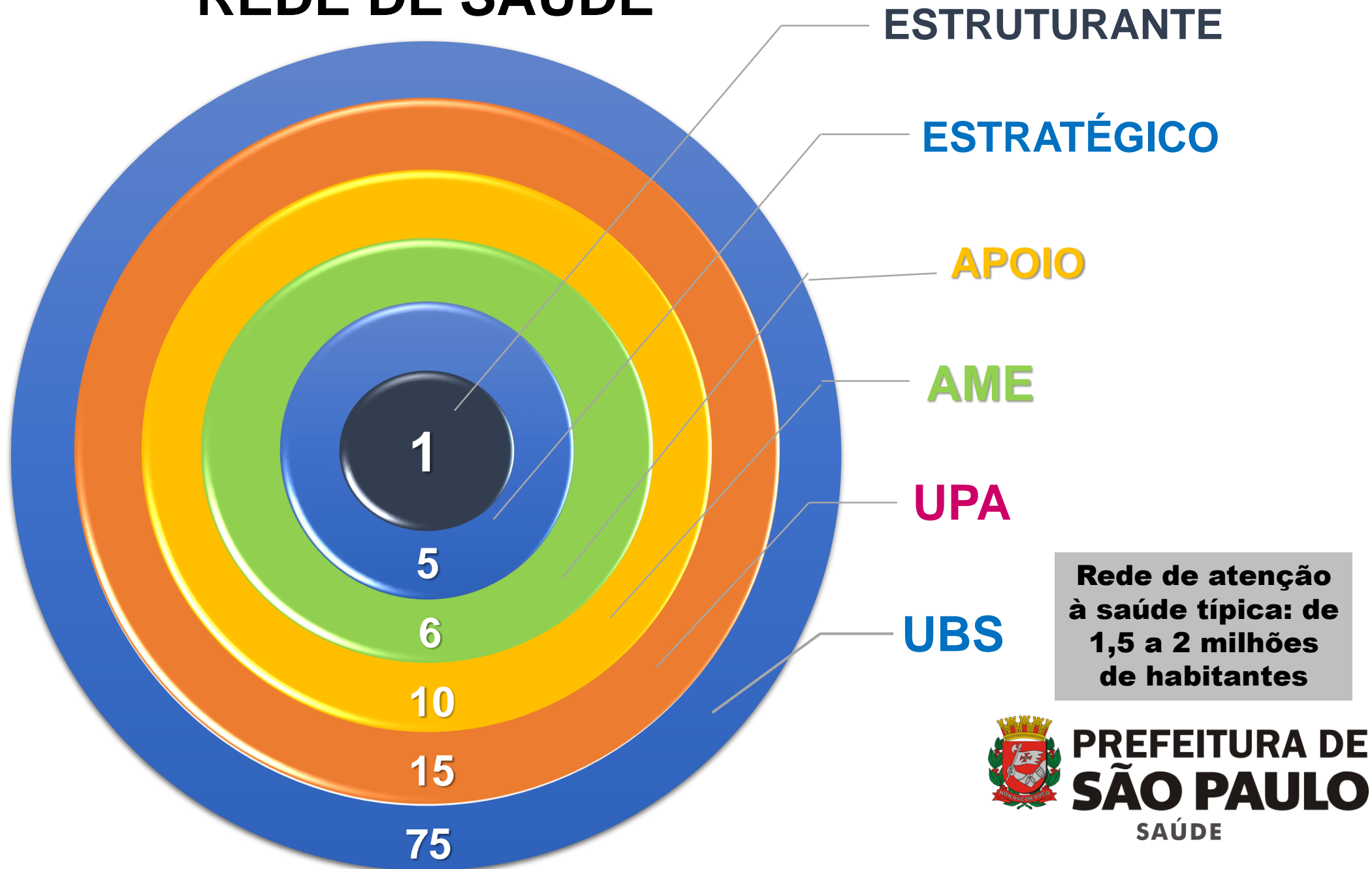


PREFEITURA DE
SÃO PAULO
SAÚDE

CÉLULAS DA REDE DE SAÚDE



REDE DE SAÚDE



POPULAÇÃO POR REGIONAL DO MUNICÍPIO DE SÃO PAULO

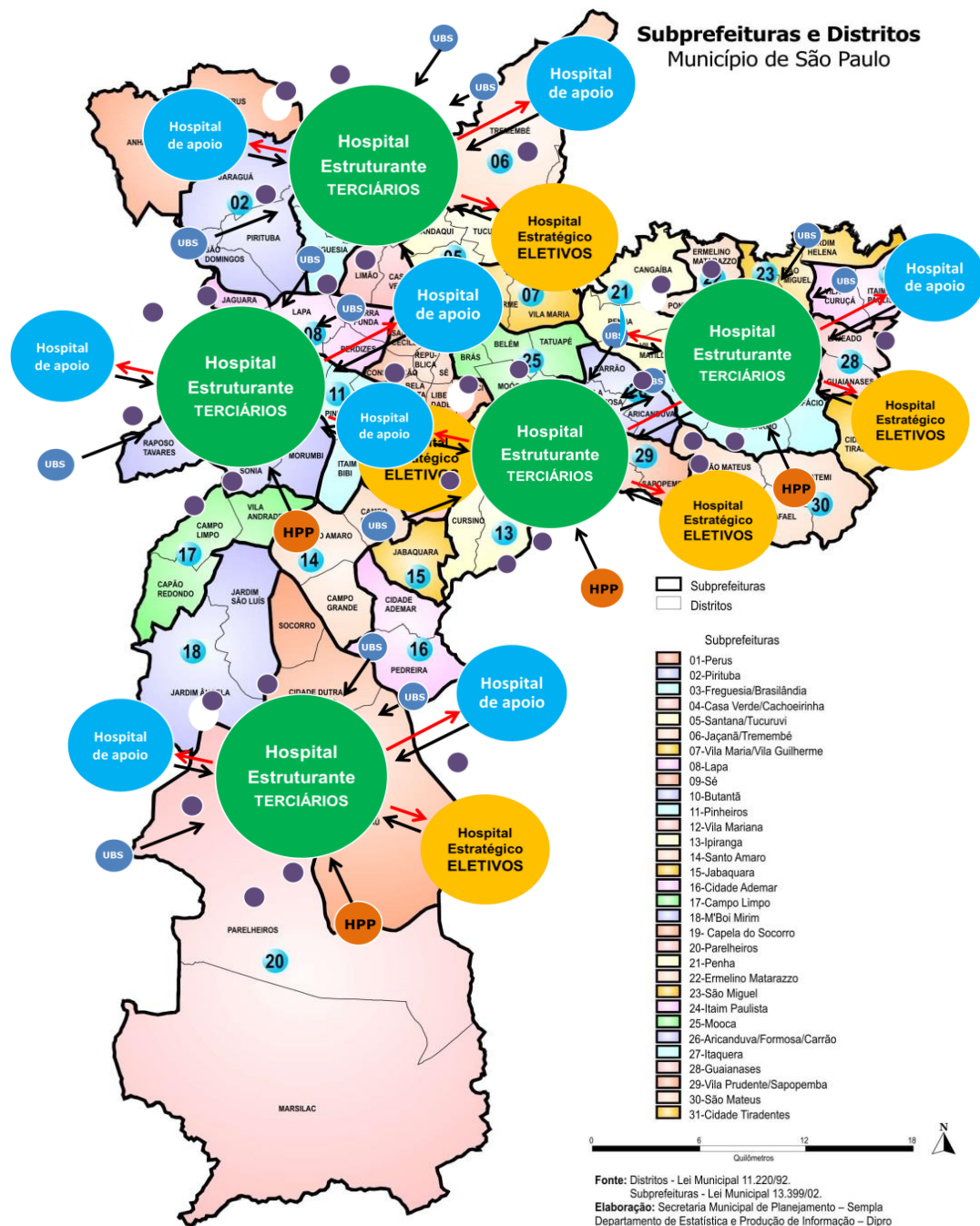
CENTRO / OESTE	1.503.671
LESTE	2.441.615
NORTE	2.265.504
SUDESTE	2.686.027
SUL	2.684.981
TOTAL	11.581.798

REDE IDEAL ACIMA DE 1,5 MILHÃO DE HABITANTES SUS DEPENDENTES



**PREFEITURA DE
SÃO PAULO**
SAÚDE

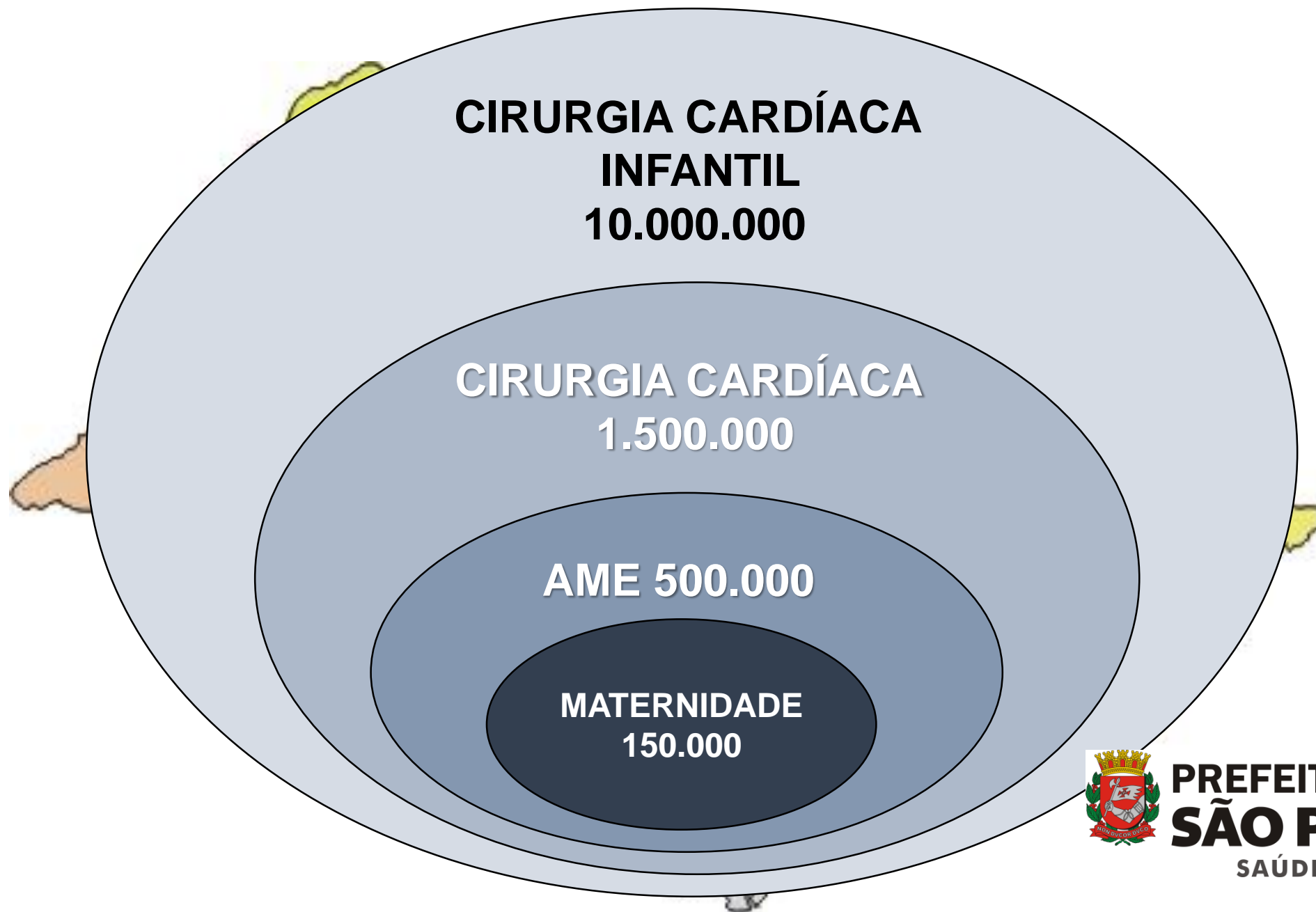
Subprefeituras e Distritos
Município de São Paulo



PREFEITURA DA CIDADE DE
SÃO PAULO

Fonte: Distritos - Lei Municipal 11.220/92.
Subprefeituras - Lei Municipal 13.399/02.
Elaboração: Secretaria Municipal de Planejamento – Sempia
Departamento de Estatística e Produção de Informação – Dipro

POPULAÇÃO MÍNIMA PARA JUSTIFICAR A EXISTÊNCIA DE UM SERVIÇO





***“QUEM MAIS FAZ
MELHOR FAZ”***

***“Concentrar a casuística
para criar experiência”***



***“ Tratar de forma simples o simples
e de forma complexa o complexo”***



Obrigado!



PREFEITURA DA CIDADE DE
SÃO PAULO