

## **RELATÓRIO DE UTILIZAÇÃO DO SISA – ACOLHIMENTO**

### **Novembro de 2017**

Os serviços conveniados da Prefeitura Municipal de São Paulo têm a obrigação de manter atualizados os sistemas, conforme Termo de Convênio. O que significa manter os dados preenchidos no SISAtendimento – Módulo Acolhimento, assim como realizar a movimentação diária no horário correto visando a plena distribuição das vagas disponíveis na rede socioassistencial.

A movimentação diária deve ser realizada pelos serviços das 07h01min até às 21 horas para usuários regulares (vinculados ao serviço) e até às 7 horas da manhã do dia seguinte para usuários pernoite, os serviços que não realizam a movimentação até o horário limite são bloqueados no sistema, sendo necessário solicitar desbloqueio junto ao administrador do sistema (CGPI).

Isto posto, foi criado este relatório com o objetivo de analisar e gerenciar a utilização do sistema e a tempestividade da informação nele inserida pelos centros de acolhida da cidade de São Paulo.

**Elaboração: Centro de Gestão de Processos de Informação  
CGPI / COPS / SMADS**

**Fonte: SISA - Acolhimento**

Coordenadoria de Observatório de Políticas Sociais - COPS

## 1. Quantidade de serviços bloqueados no SISA por dia em Novembro de 2017

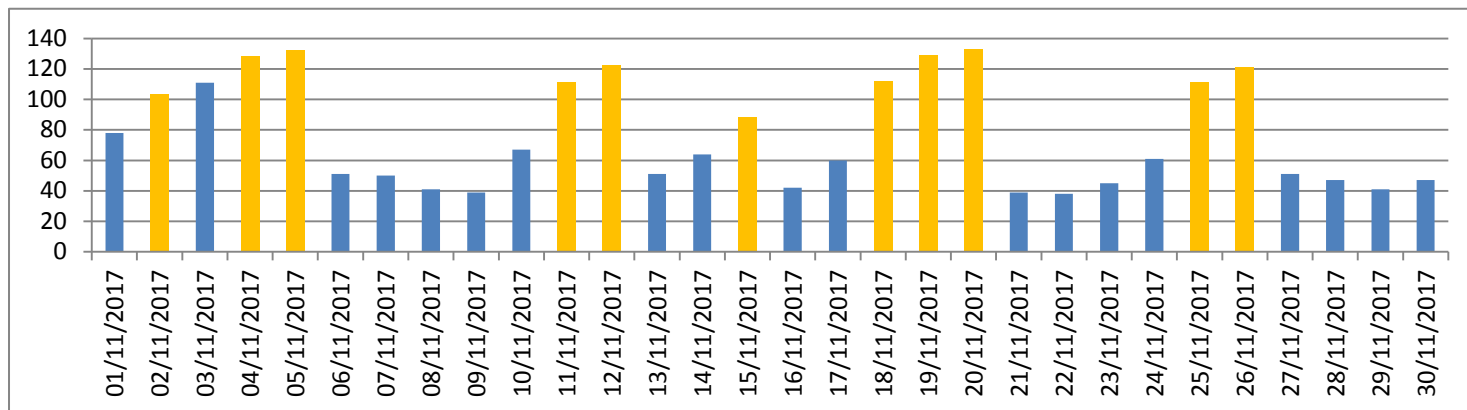
<b>Data de Referência</b>	<b>Total</b>
01/11/2017	78
02/11/2017	103
03/11/2017	111
04/11/2017	128
05/11/2017	132
06/11/2017	51
07/11/2017	50
08/11/2017	41
09/11/2017	39
10/11/2017	67
11/11/2017	111
12/11/2017	122
13/11/2017	51
14/11/2017	64
15/11/2017	88
16/11/2017	42
17/11/2017	60
18/11/2017	112
19/11/2017	129
20/11/2017	133
21/11/2017	39
22/11/2017	38
23/11/2017	45
24/11/2017	61
25/11/2017	111
26/11/2017	121
27/11/2017	51
28/11/2017	47
29/11/2017	41
30/11/2017	47
<b>Total geral</b>	<b>2313</b>

Fonte: SISA - Relatório de Movimentação Retroativa, COPS/SMADS, Novembro de 2017.

Elaboração: Centro de Gestão e Processos da Informação, COPS/SMADS, Sete de Dezembro de 2017.

Nota: em laranja são as datas referentes ao final de semana ou feriados.

## 1.1 Gráfico de quantidade de serviços bloqueados por dia no SISA de Novembro de 2017



**Fonte:** SISA - Relatório de Movimentação Retroativa, COPS/SMADS, Novembro de 2017.

**Elaboração:** Centro de Gestão e Processos da Informação, COPS/SMADS, Sete de Dezembro de 2017.

Nota: em laranja são as datas referentes ao final de semana ou feriados.

Houve um total geral de 2313 bloqueios no mês de Novembro de 2017, ao passo que em Outubro de 2017 ocorreram 2164 bloqueios de movimentação, mostrando um aumento de 149 de bloqueios em relação ao mês do anterior. Isso se deve, principalmente, por dois motivos. A primeira razão ocorre pelo fato de ter o feriado de *Finados, Proclamação da República e o Dia Nacional da Consciência Negra*, gerando um acúmulo maior na movimentação retroativa. Ademais, a segunda razão ocorre pela maior concentração de SAICAS e Casas Lares incorporados no programa SISA. Conseqüentemente, a contagem dos bloqueios de movimentação ficou comprometida.

## 1.2 Quantidades de dias bloqueados por serviço no mês de Novembro de 2017

Serviço	Total
CTA BRIGADEIRO GALVAO	30
SAICA CAPAO REDONDO	30
SAICA SOL E VIDA	30
RESIDENCIA INCLUSIVA SANTO AMARO NOVA QUATROE UM	29
ATENDE UM	28
RESIDENCIA INCLUSIVA SANTA CECILIA PEROLAS DO BOM JESUS UM	28
RESIDENCIA INCLUSIVA SANTO AMARO NOVA QUATROE DOIS	28
SAICA CATARINA KENTENICH UM	28
CTA VILA MARIANA	27
SAICA ALENCAR GOMES FERREIRA	27
CTA FAMILIA	26
ILPI PARELHEIROS	26
SAICA CASA SEMEIA	26
SAICA SOLIDARIO ABECAL II	26
SAICA VOVO NELSON	26
CASA LAR GROSSARL UM	25
SAICA NOSSA SENHORA AUXILIADORA	25
ILPI VILA MARIANA UNIBES CASA DA VILA	24
SAICA CENTRAL DE VAGAS SANTANA	24
SAICA NOSSA FAMILIA II	24
SAICA HELOISA DE FREITAS BRITO	23
SAICA VILA SONIA	23
CASA LAR ESTRELA DO AMANHA UM	22
SAICA ANALIA FRANCO	22
SAICA LAR VO MIRIAM	22
SAICA SAO MATEUS CINCO	22
CAE MULHERES IMIGRANTES GILZA PELOSO BOM RETIRO	21
CASA LAR ESTRELA DO AMANHA DOIS	21
SAICA CENTRAL DE VAGAS CARRAPICHO II	21
SAICA NOSSA FAMILIA	21
SAICA RIO PEQUENO	21
ATENDE III	20
RESIDENCIA INCLUSIVA PARELHEIROS	20
SAICA ABCD NOSSA CASA	20

Coordenadoria de Observatório de Políticas Sociais - COPS

SAICA BEIJA FLOR	20
SAICA CAIRBAR SCHUTEL	20
SAICA CAMPO GRANDE	20
SAICA LAR DE ELISINHA	20
SAICA CATARINA KENTENICH II	19
SAICA COCAIA	19
SAICA IRMA MARIA SANTOS COSTA	19
SAICA VOVO CECILIA	19
CA DOM FERNANDO	18
CASA LAR DOM LUCIANO MENDES DE ALMEIDA DOIS	18
CASA LAR DOM LUCIANO MENDES DE ALMEIDA UM	18
SAICA ARCO IRIS	18
SAICA JOVENS DO FUTURO	18
SAICA LAR MARIA	18
SAICA MARLY CURY	18
SAICA SAO RAFAEL	18
SAICA VILA GUILHERMINA	18
SAICA VOVO MATILDE	18
CAMVV CASA MARIA ROSA	17
REPUBLICA JOVEM CASA VERDE UM	17
SAICA CASA VERDE	17
SAICA MAIS III	17
SAICA MAMAE MARGARIDA	17
SAICA SENTINELA	17
SAICA CAMINHO PARA FUTURO	16
SAICA CAMPO LIMPO	16
SAICA ESPACO ACOLHER	16
SAICA GROSSARL	16
SAICA NOVO LAR BETANIA	16
CAE MULHERES TRANSEXUAIS FLORESCER	15
CTA BUTANTA	15
SAICA CASA DO PAC II	15
SAICA CIDADE ADEMAR	15
SAICA MAIS UM	15
SAICA PERUS ESTRELA DO AMANHA	15
SAICA RAI0 DE LUZ II	15
SAICA VIDA CARRAPICHO	15
CASA LAR SANTO AMARO UM	14
RESIDENCIA INCLUSIVA SAO MATEUS II PADRE MOREIRA DOIS	14
SAICA AMIGOS DA VIDA	14

Coordenadoria de Observatório de Políticas Sociais - COPS

SAICA MADRE MAZZARELLO	14
SAICA NAIM SANTA BERNADETE	14
CASA LAR ALDEIAS INFANTIS DOIS	13
CASA LAR ALDEIAS INFANTIS UM	13
ILPI JACANA	13
SAICA CASA DA CRIANCA NOSSA SENHORA AUXILIADORA	13
SAICA CASA EDITH STEIN	13
SAICA IRMAO GENESIO DALMONICO	13
SAICA NOSSO LAR IV	13
ALOJAMENTO EMERGENCIAL PRATES	12
HOTEL PARQUE DOM PEDRO	12
RESIDENCIA INCLUSIVA SAO MATEUS II PADRE MOREIRA UM	12
SAICA ACDEM	12
SAICA CASA VIDA DOIS	12
SAICA NOVA GERACAO UM VILA MARIA	12
SAICA ROBERTO BORGHI	12
SAICA SANTO AMARO	12
SAICA LAURA VICUNA	11
CASA LAR ALIANCA JARAGUA UM	10
ILPI SAMARITANO MOOCA	10
SAICA CENTRAL DE VAGAS MENINO JESUS	10
SAICA NOVO LAR	10
SAICA PADRE BATISTA	10
SAICA SAGRADA FAMILIA	10
SAICA SAO DOMINGOS SAVIO PRIMEIRO NUCLEO	10
SAICA SAO JUDAS TADEU	10
SAICA LAR DO PEQUENO APRENDIZ	9
SAICA SAO MATEUS UM	9
SAICA SOLIDARIO ABECAL UM	9
CAE CONVALESCENTES CASA DE CUIDADOS BATUIRA	8
HOTEL HELIOPOLIS	8
HOTEL IMPACTO	8
HOTEL NEW LUZ UM	8
SAICA CAMINHANDO JUNTOS	8
SAICA CASA VIDA UM	8
SAICA FORTALEZA DO FUTURO	8
SAICA LAR BATISTA CAMPO LIMPO DOIS	8
SAICA MINHA CASA II	8
HOTEL FREGUESIA	7
ILPI MADRE TEREZA DE CALCUTA	7

Coordenadoria de Observatório de Políticas Sociais - COPS

REPUBLICA MOOCA QUATRO	7
REPUBLICA MOOCA TRES	7
SAICA DONA MARIA BRITO DE SOUZA ARANHA	7
SAICA FRUTOS DO BEM	7
SAICA LAR BATISTA CAMPO LIMPO UM	7
SAICA MINHA CASA VILA MARIANA	7
SAICA PADRE HELIO LOPES	7
CAMVV ESPACO DA COMUNIDADE	6
HOTEL NEW LUZ DOIS	6
HOTEL SANTA MARIA	6
ILPI BUTANTA	6
SAICA FREI LEOPOLDO	6
SAICA LAR BATISTA ACLIMACAO	6
SAICA LAR DIAS MELHORES	6
SAICA LUZ DO MILENIO	6
SAICA NOVA GERACAO SAO MIGUEL PAULISTA	6
SAICA RAIZES DA VIDA	6
CA ALCANTARA MACHADO	5
CA DOM BOSCO	5
CAE IDOSOS MORADA SAO JOAO	5
CTA ARICANDUVA	5
REPUBLICA JOVEM LAPA DOIS	5
REPUBLICA SANTA CECILIA DOIS	5
REPUBLICA SANTA CECILIA UM	5
SAICA BETSAIDA	5
SAICA CAPELA DO SOCORRO	5
SAICA DOM PAULO EVARISTO ARNS	5
SAICA VIDA CARRAPICHO IV	5
CA FREI LEO	4
CA IMIGRANTES BELA VISTA	4
CAE IDOSOS SITIO DAS ALAMEDAS	4
CAE MULHERES ESPERANCA	4
ILPI SANTANA	4
REPUBLICA JOVEM LAPA UM	4
REPUBLICA JOVEM PONTE RASA DOIS FEMININO	4
REPUBLICA JOVEM PONTE RASA UM MASCULINO	4
RESIDENCIA INCLUSIVA MOOCA NOVA QUATROE UM	4
SAICA CASA DO PAC	4
SAICA CASA LIMIAR	4
SAICA IPIRANGA ABECAL	4

Coordenadoria de Observatório de Políticas Sociais - COPS

SAICA LAR SONHO INFANTIL II	4
SAICA LAR SONHO INFANTIL UM	4
SAICA MAIS II	4
SAICA RESGATE DA ESPERANCA	4
SAICA REVIVER II	4
SAICA REVIVER UM	4
SAICA SAO MATEUS II	4
SAICA ZERO SEIS CASA AUXILIADORA UM	4
SAICA ZERO SEIS NOSSO LAR UM	4
CA PORTAL DO FUTURO	3
CA ZAKI NARCHI DOIS	3
CAE IDOSOS MORADA NOVA LUZ	3
CAE MULHERES SANTO AMARO	3
REPUBLICA JOVEM CASA VERDE II	3
REPUBLICA JOVEM VILA FORMOSA DOIS MASC	3
REPUBLICA JOVEM VILA FORMOSA UM FEM	3
SAICA CASA CORACAO DE MARIA	3
SAICA FORTALECER	3
SAICA NOVA ERA	3
SAICA RAO DE LUZ	3
SAICA SAO MATEUS III	3
SAICA VOVO ILZA	3
SAICA ZERO SEIS CASA AUXILIADORA II	3
CA APARECIDA	2
CA SANTANA	2
CTA MOOCA	2
ILPI CASA VERDE	2
ILPI PADRE GEORGE VINCENT COOR	2
REPUBLICA MOOCA DOIS	2
REPUBLICA MOOCA UM	2
RESIDENCIA INCLUSIVA SAO MATEUS UM ASCOM DOIS	2
RESIDENCIA INCLUSIVA SAO MATEUS UM ASCOM UM	2
RESIDENCIA INCLUSIVA VILA FORMOSA DOM LUCIANO UM	2
SAICA CASA DAS EXPEDICOES	2
SAICA LAR SONHO INFANTIL III	2
SAICA LAURA E DOMINGOS	2
SAICA SOLID ROCK BRASIL	2
CA BARRA FUNDA UM	1
CA ZANCONE	1
CASA LAR ALIANCA JARAGUA DOIS	1



Coordenadoria de Observatório de Políticas Sociais - COPS

FAMILIA EM FOCO CASA VERDE UM	1
FAMILIA EM FOCO PENHA	1
REPUBLICA ACASA ACOLHE ARUA	1
SAICA MARIA MAYMARD	1
<b>Total Geral</b>	<b>2260</b>

Fonte: SISA - Relatório de Movimentação Retroativa, COPS/SMADS, Novembro de 2017.

Elaboração: Centro de Gestão e Processos da Informação, COPS/SMADS, Sete de Dezembro de 2017.

Pode-se observar que aproximadamente 64% dos bloqueios realizados no sistema no mês de Novembro se concentram em 114 serviços, evidenciando certa discrepância na aderência ao sistema por parte das organizações assim como o feriado no mês de Novembro gerou o aumento no total geral.

### 1.3 Serviços sem movimentar há mais de 30 dias

Serviço	Não movimenta desde
ALOJAMENTO EMERGENCIAL PRATES	01/11/2017
ILPI PARELHEIROS	01/11/2017
SAICA CAIRBAR SCHUTEL	01/11/2017
SAICA CAMPO LIMPO	01/11/2017
SAICA SANTO AMARO	01/11/2017

Fonte: SISA - Relatório de Movimentação Retroativa, COPS/SMADS, Novembro de 2017.

Elaboração: Centro de Gestão e Processos da Informação, COPS/SMADS, Sete de Dezembro de 2017.

## 2. Quantidades de serviços bloqueados no SISA por SAS<sup>1</sup> em Novembro de 2017

SAS	Quantidade de Serviço
SAS SÉ	30
SAS MOOCA	16
SAS ITAQUERA	14
SAS SANTO AMARO	11
SAS PIRITUBA / JARAGUA	10
SAS SÃO MATEUS	9
SAS CASA VERDE / CACHOEIRINHA	8
SAS PENHA	8
SAS VILA PRUDENTE / SAOPEMBA	7
SAS ARICANDUVA / FORMOSA /CARRÃO	6
SAS CAPELA DO SOCORRO	6
SAS VILA MARIANA	6
SAS BUTANTÃ	5
SAS ERMELINO MATARAZZO	5
SAS GUAIANASES	5

<sup>1</sup>SAS é a sigla de Supervisão de Assistência Social. A SAS administra o atendimento da população em vulnerabilidade social, tanto de forma familiar quanto individual.

Coordenadoria de Observatório de Políticas Sociais - COPS

SAS JAÇANÃ / TREMEMBÉ	5
SAS LAPA	5
SAS SANTANA / TUCURUVI	5
SAS SÃO MIGUEL	5
SAS CAMPO LIMPO	4
SAS CIDADE ADEMAR	4
SAS IPIRANGA	4
SAS ITAIM PAULISTA	4
SAS PARELHEIROS	4
SAS VILA MARIA / VILA GUILHERME	4
SAS FREGUESIA / BRASILÂNDIA	3
SAS JABAQUARA	3
SAS PINHEIROS	3
SAS SÃO MIGUEL PAULISTA	2
SAS PERUS	1
<b>Total geral</b>	<b>202</b>

Fonte: SISA - Relatório de Movimentação Retroativa, COPS/SMADS, Novembro de 2017.

Elaboração: Centro de Gestão e Processos da Informação, COPS/SMADS, 14 de Dezembro de 2017.

Nesta tabela, é notável observar que as três maiores concentrações de serviços por SAS se situam na Sé, Mooca e Itaquera. Já as três menores concentrações estão em Pinheiros, São Miguel Paulista e Perus.

## 2.1 Quantidade de dias sem movimentar no SISA por SAS em Novembro de 2017

SAS	Dias de bloqueio
SAS SÉ	332
SAS ITAQUERA	208
SAS SANTO AMARO	194
SAS PIRITUBA / JARAGUA	139
SAS VILA MARIANA	95
SAS MOOCA	94
SAS BUTANTÃ	83
SAS SÃO MATEUS	83
SAS PENHA	81
SAS CASA VERDE / CACHOEIRINHA	79
SAS JAÇANÃ / TREMEMBÉ	74
SAS PARELHEIROS	73
SAS SANTANA / TUCURUVI	65
SAS GUAIANASES	63
SAS CAPELA DO SOCORRO	62
SAS CAMPO LIMPO	60
SAS ERMELINO MATARAZZO	56
SAS IPIRANGA	50
SAS ITAIM PAULISTA	48
SAS VILA PRUDENTE / SAPOEMBA	48
SAS FREGUESIA / BRASILÂNDIA	41
SAS LAPA	41

Coordenadoria de Observatório de Políticas Sociais - COPS

SAS JABAQUARA	40
SAS CIDADE ADEMAR	38
SAS SÃO MIGUEL	27
SAS PINHEIROS	26
SAS ARICANDUVA / FORMOSA /CARRÃO	23
SAS VILA MARIA / VILA GUILHERME	19
SAS PERUS	15
SAS SÃO MIGUEL PAULISTA	6
<b>Total geral</b>	<b>2263</b>

**Fonte:** SISA - Relatório de Movimentação Retroativa, COPS/SMADS, Novembro de 2017.

**Elaboração:** Centro de Gestão e Processos da Informação, COPS/SMADS, 14 de Dezembro de 2017.

Esta tabela apresenta a soma do número de dias de bloqueio de serviços de cada região. Sendo assim, cerca de 15% de dias bloqueados se situam na SAS SÉ (332 dias), seguido da SAS Itaquera, com 208 dias, e da SAS Santo Amaro, com 194 dias. Já a SAS São Miguel Paulista apresenta apenas seis dias sem movimentar o sistema. A SAS Vila Maria/ Vila Guilherme e a SAS Perus, localizados na Zona Norte, também possuem poucos dias sem movimentar, nessa ordem, 19 e 15 dias.