



Foto 01: Vista geral da LTA Henry Borden no trecho onde será executada a reforma parcial da linha.



Foto 02: Detalhe da área de várzea da represa cruzada pela linha de transmissão.



Foto 03: Torre da LTA Henry Borden que será substituída no local.



Foto 04: Detalhe da LTA Henry Borden no trecho que será reformado.



Foto 05: Visada do eixo da LTA Henry Borden no trecho onde será realizada a reforma da linha.



Foto 06: Detalhe da área de várzea cruzada pela LTA Henry Borden.



Foto 07: Ocupação irregular localizada na faixa de segurança da LTA Henry Borden.



Foto 08: Detalhe do fragmento florestal em estágio inicial que é interceptado pela LTA Henry Borden.



Foto 09: Detalhe das ocupações irregulares na faixa de segurança da LTA Henry Borden.



Foto 10: Acesso de terra que será utilizado na reforma da LTA Henry Borden.

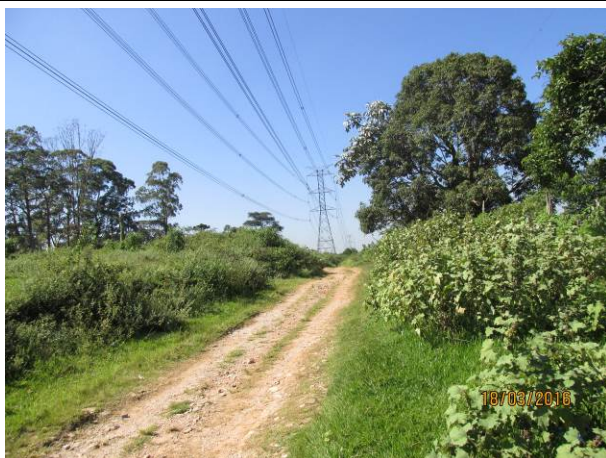


Foto 11: Acesso de terra que será utilizado na reforma da LTA Henry Borden.

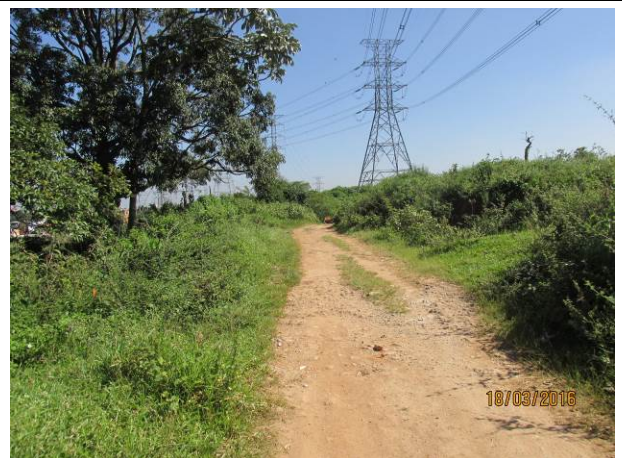


Foto 12: Acesso de terra que será utilizado na reforma da LTA Henry Borden.



Foto 13: Acesso de terra que será utilizado na reforma da LTA Henry Borden.



Foto 14: Acesso de terra que será utilizado na reforma da LTA Henry Borden.



Foto 15: Vista geral do Hortifrutigranjeiro instalado como comodato na faixa de segurança da LTA Henry Borden.



Foto 16: Detalhe do hortifrutigranjeiro instalado como comodato na faixa de segurança da LTA Henry Borden.



Foto 17: Detalhe do hortifrutigranjeiro instalado como comodato na faixa de segurança da LTA Henry Borden.



Foto 18: Detalhe do hortifrutigranjeiro instalado como comodato na faixa de segurança da LTA Henry Borden.



Foto 19: Detalhe do hortifrutigranjeiro instalado como comodato na faixa de segurança da LTA Henry Borden.



Foto 20: Detalhe do hortifrutigranjeiro instalado como comodato na faixa de segurança da LTA Henry Borden.



Foto 21: Detalhe da torre que será substituída pela novas torres metálicas na reforma das LTA Henry Borden.



Foto 22: Vista geral do eixo da LTA Henry Borden e acesso.



Foto 23: Vista geral do eixo da LTA Henry Borden



Foto 24: Trecho da Rua Pinheiro Furtado que cruza a LTA Henry Borden.