



PREFEITURA DA CIDADE DE
SÃO PAULO

CORREDOR RADIAL LESTE

CORREDOR RADIAL LESTE



- faixa exclusiva à esquerda;
- pavimento rígido no corredor;
- faixas de ultrapassagem nas paradas;
- tarifa desembarcada;
- conexões intermodais.

CORREDOR RADIAL LESTE

TRAÇADO DO CORREDOR RADIAL LESTE 1

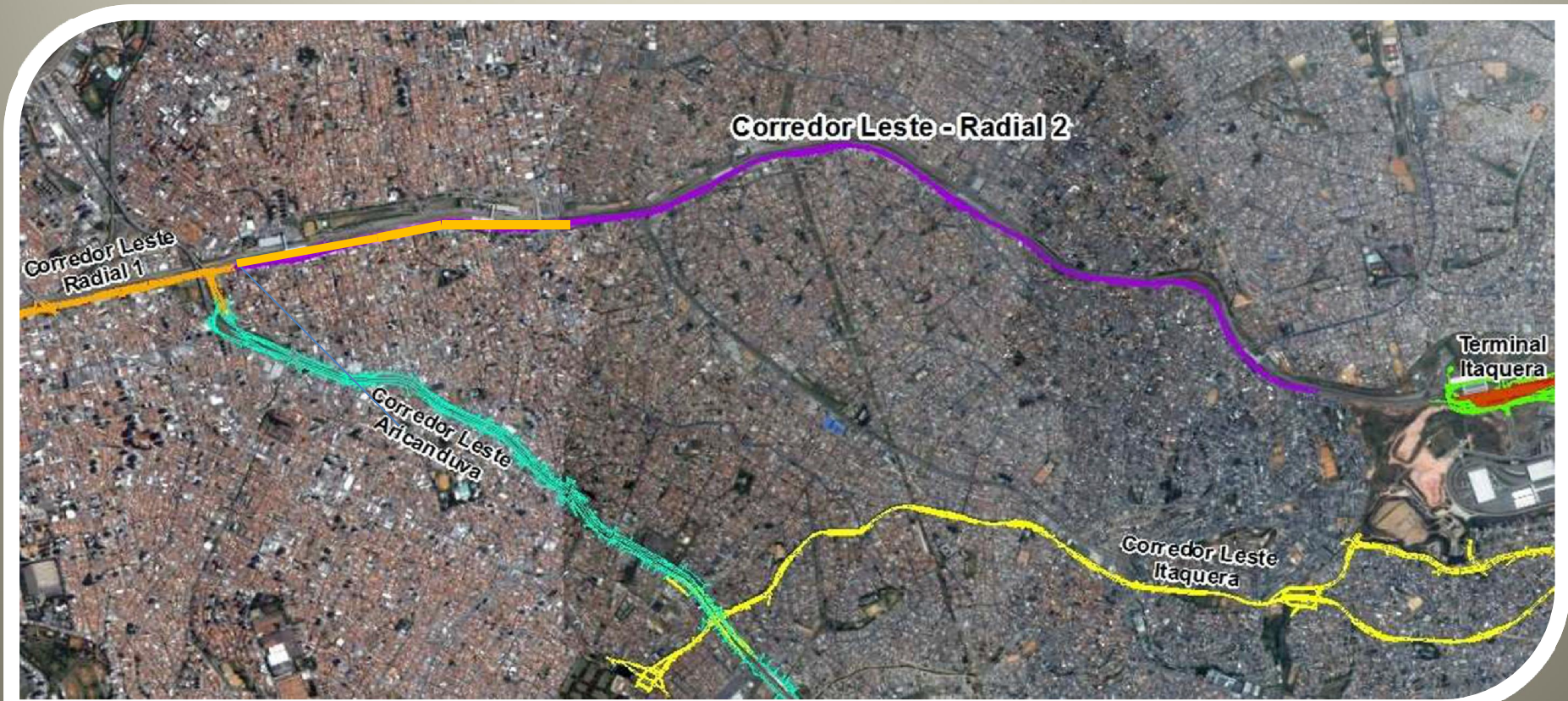
Extensão: 12 km



CORREDOR RADIAL LESTE

TRAÇADO DO CORREDOR RADIAL LESTE 2

Extensão: 5 km



CORREDOR RADIAL LESTE



ESTIMATIVA DE PASSAGEIROS

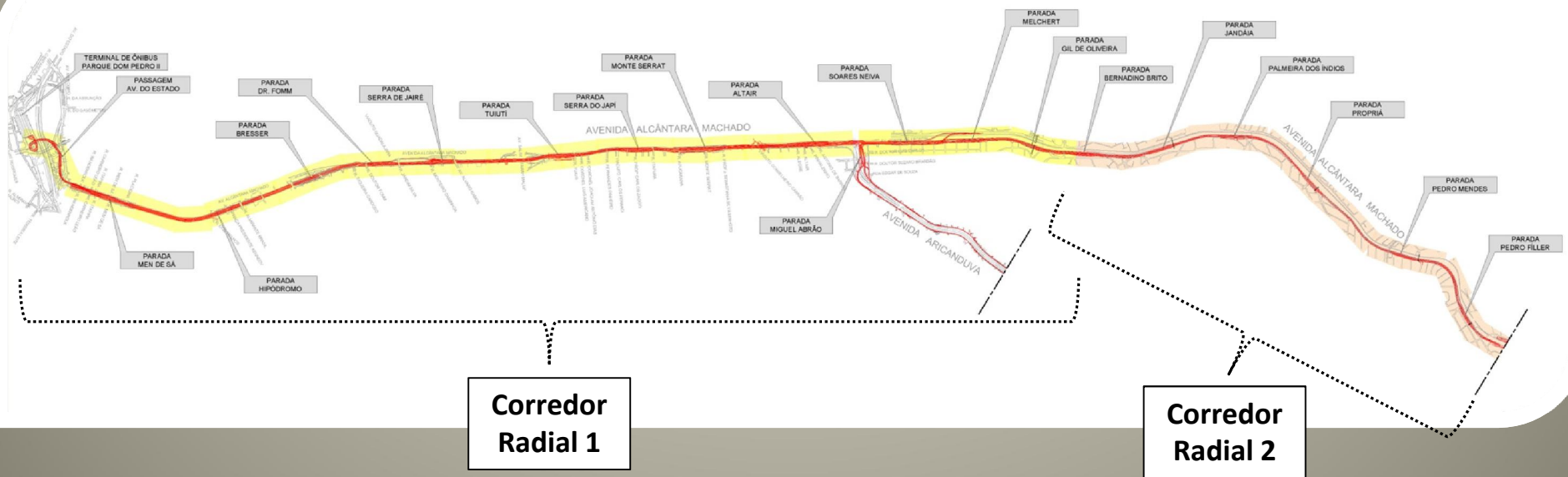
- Projeções para 2016:

Demanda (HPM)	Demanda diária
24.000	220.000

CORREDOR RADIAL LESTE



TRAÇADO GERAL DO CORREDOR



CORREDOR RADIAL LESTE



RADIAL LESTE 1

ITEM	DESCRIÇÃO	QUANTIDADE
01.	EXTENSÃO TOTAL DO CORREDOR	12 Km
02.	VIADUTO	450 m
03.	TÚNEL	800 m
04.	PARADAS ELEVADAS	08
05.	PARADAS EM SUPERFÍCIE	05
06.	PASSARELAS	05

RADIAL LESTE 2

ITEM	DESCRIÇÃO	QUANTIDADE
01.	EXTENSÃO TOTAL DO CORREDOR	5 km
02.	VIADUTO	500 m
03.	PARADAS ELEVADAS	03
04.	PARADAS EM SUPERFÍCIE	03
05.	PASSARELAS	03

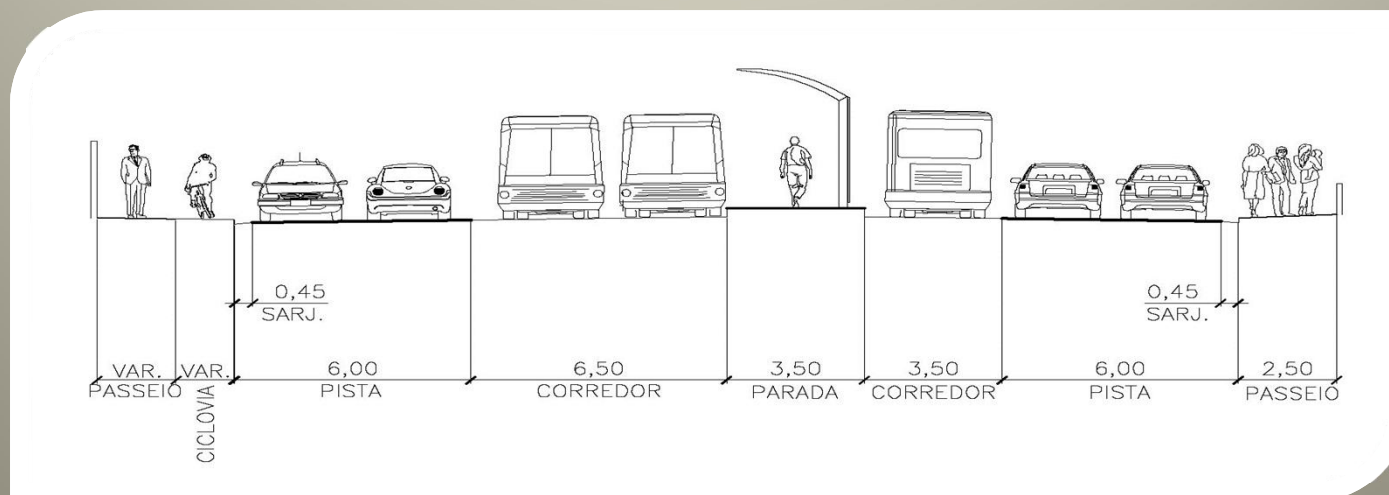
CORREDOR RADIAL LESTE



PARADAS MONODIRECIONAIS

Largura = 3,50 m

Comprimento Total Parada = 150 m



Seção Transversal Típica

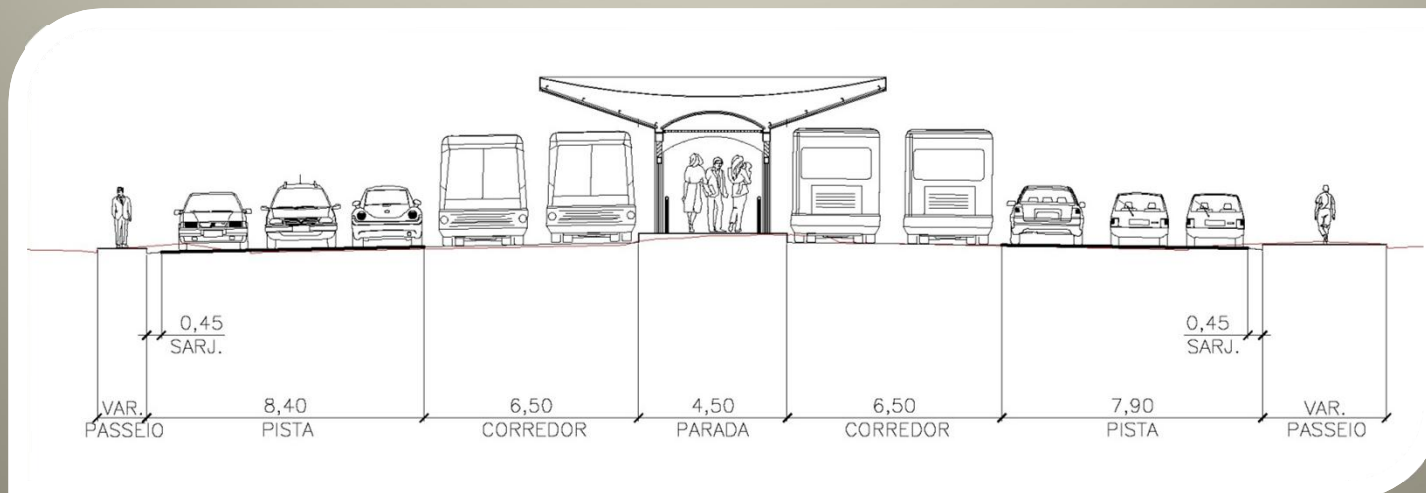
CORREDOR RADIAL LESTE



PARADAS BIDIRECIONAIS

Largura = 4,50 m

Comprimento Total = 150 m

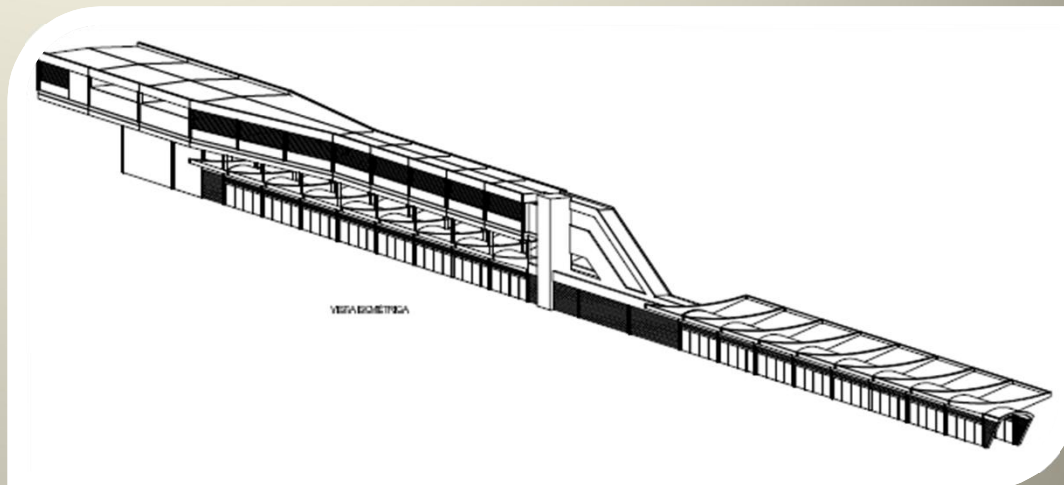


Seção Transversal Típica

CORREDOR RADIAL LESTE



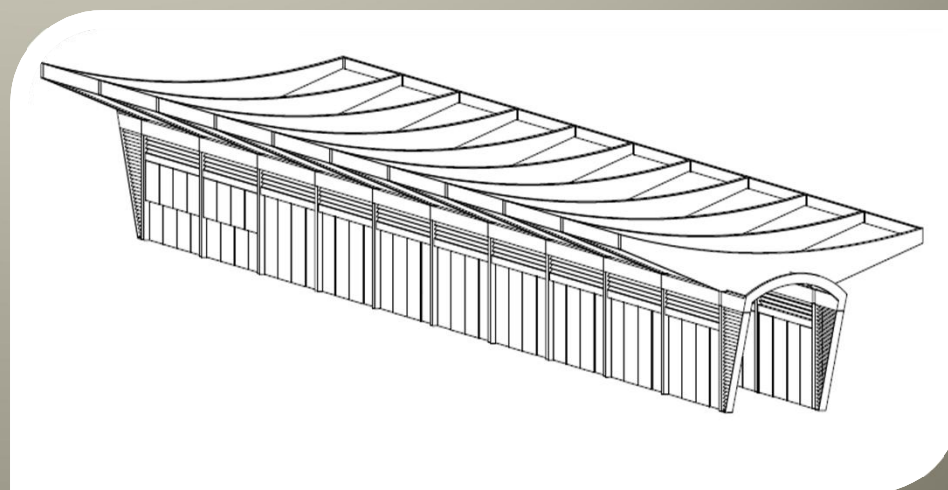
PARADA ELEVADA



CORREDOR RADIAL LESTE



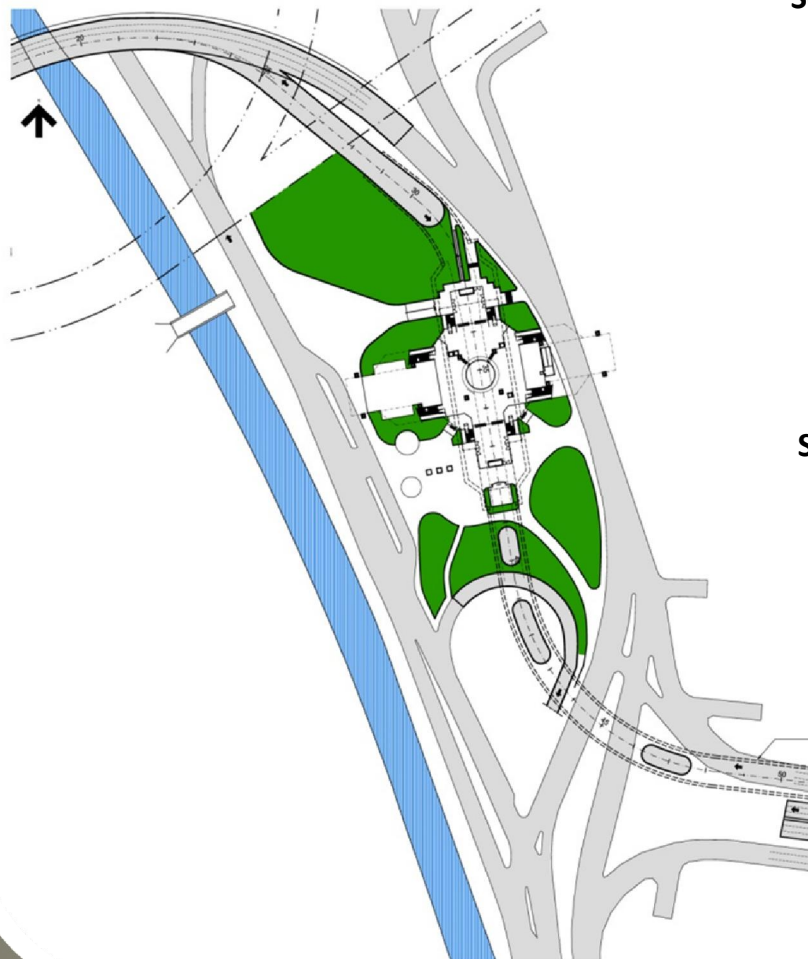
PARADA EM NÍVEL



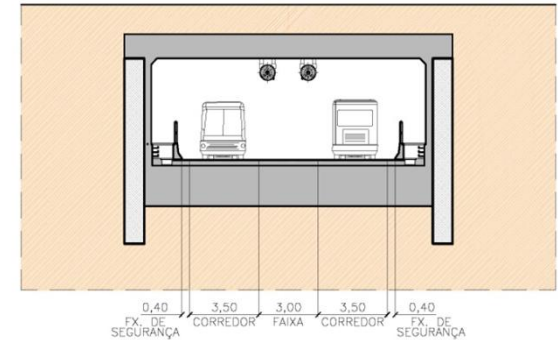
CORREDOR RADIAL LESTE

TRECHO EM TÚNEL – PLANTA GERAL

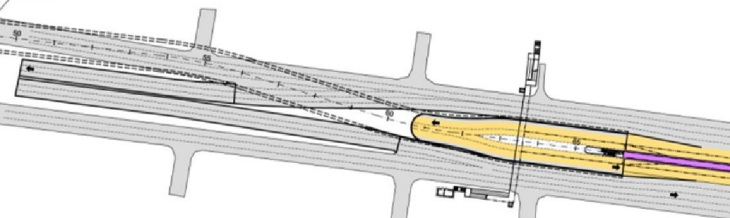
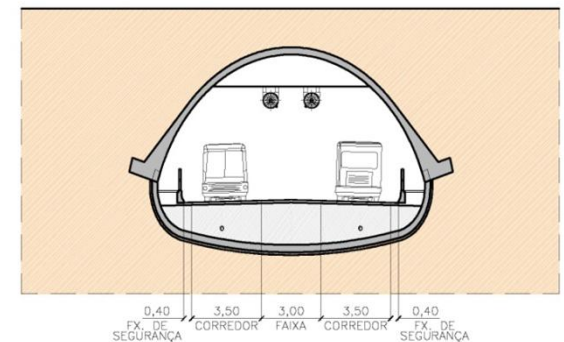
Traçado em
Planta



Seção Transversal Típica
Túnel
Emboque /
Desemboque

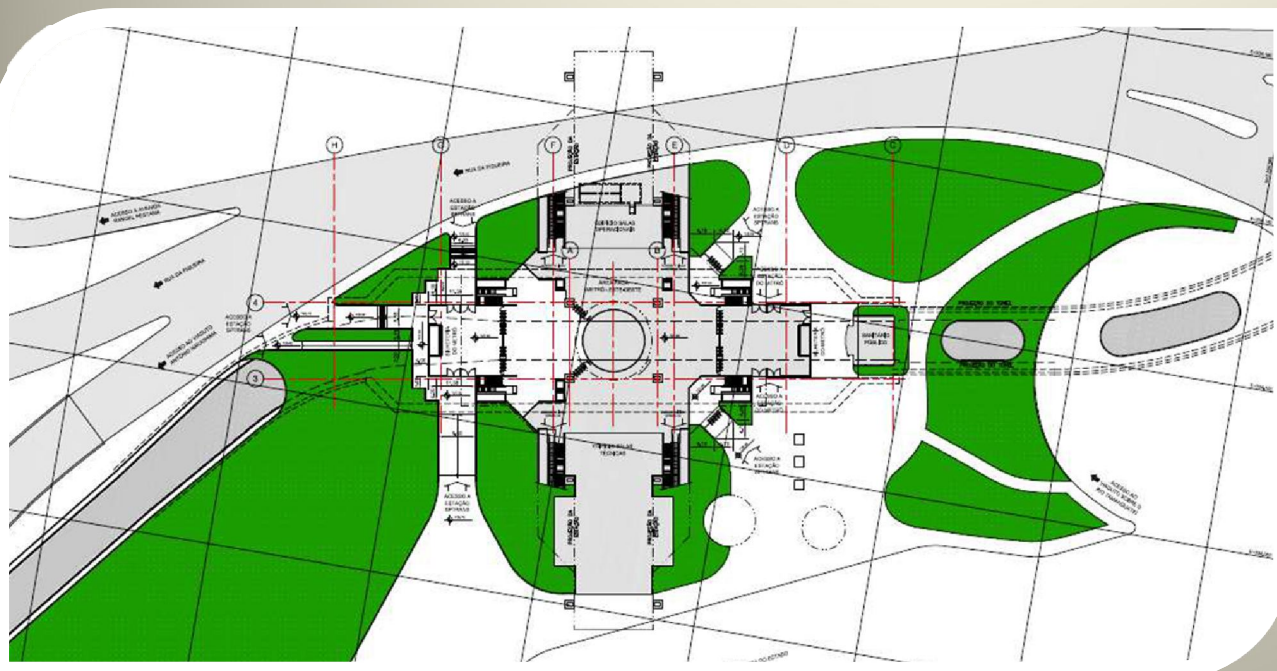


Seção Transversal Típica
Túnel



CORREDOR RADIAL LESTE

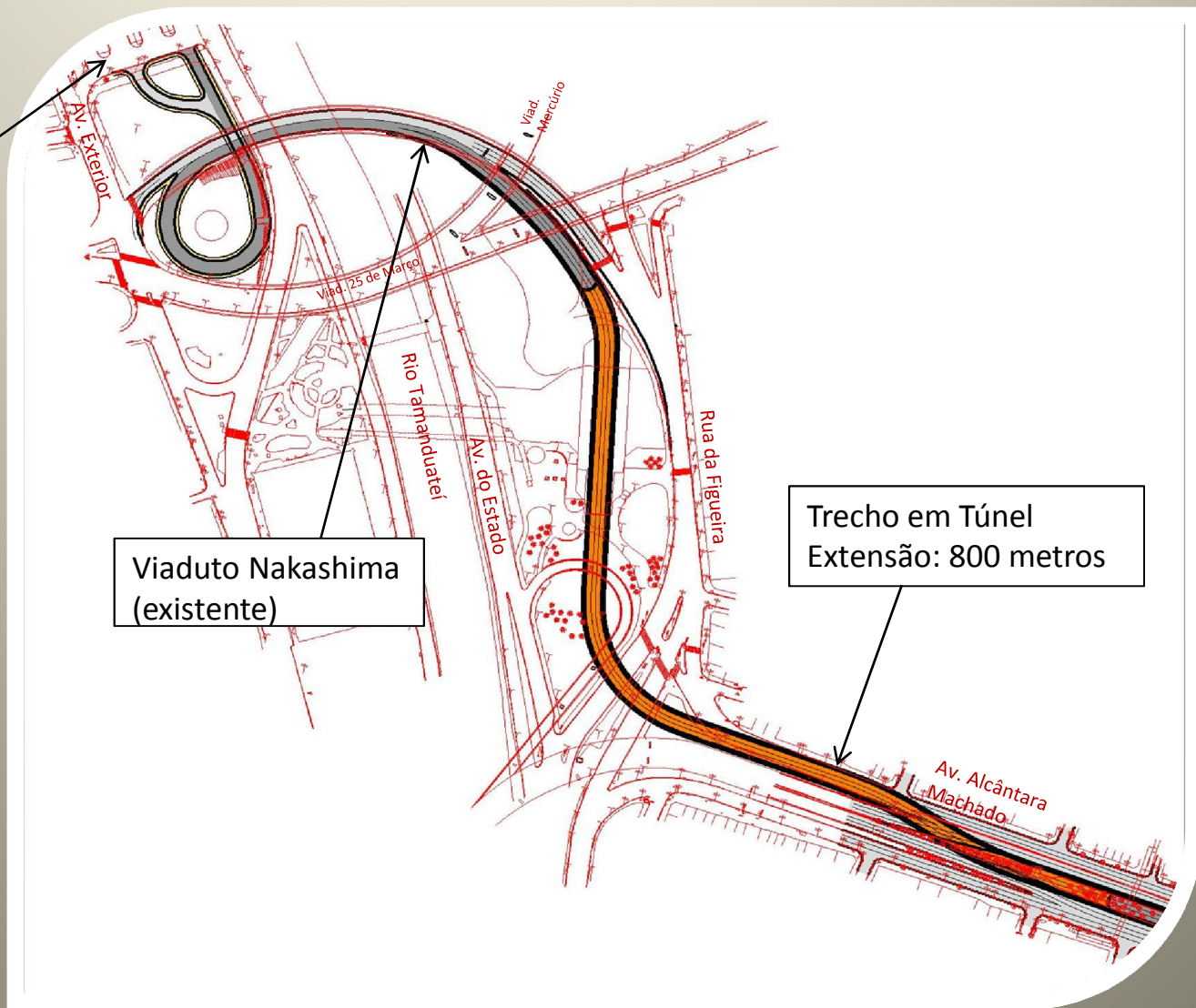
RECONFIGURAÇÃO DA ESTAÇÃO PEDRO II



CORREDOR RADIAL LESTE

TRECHO EM TÚNEL – PLANTA GERAL

Terminal
Pq. D. Pedro

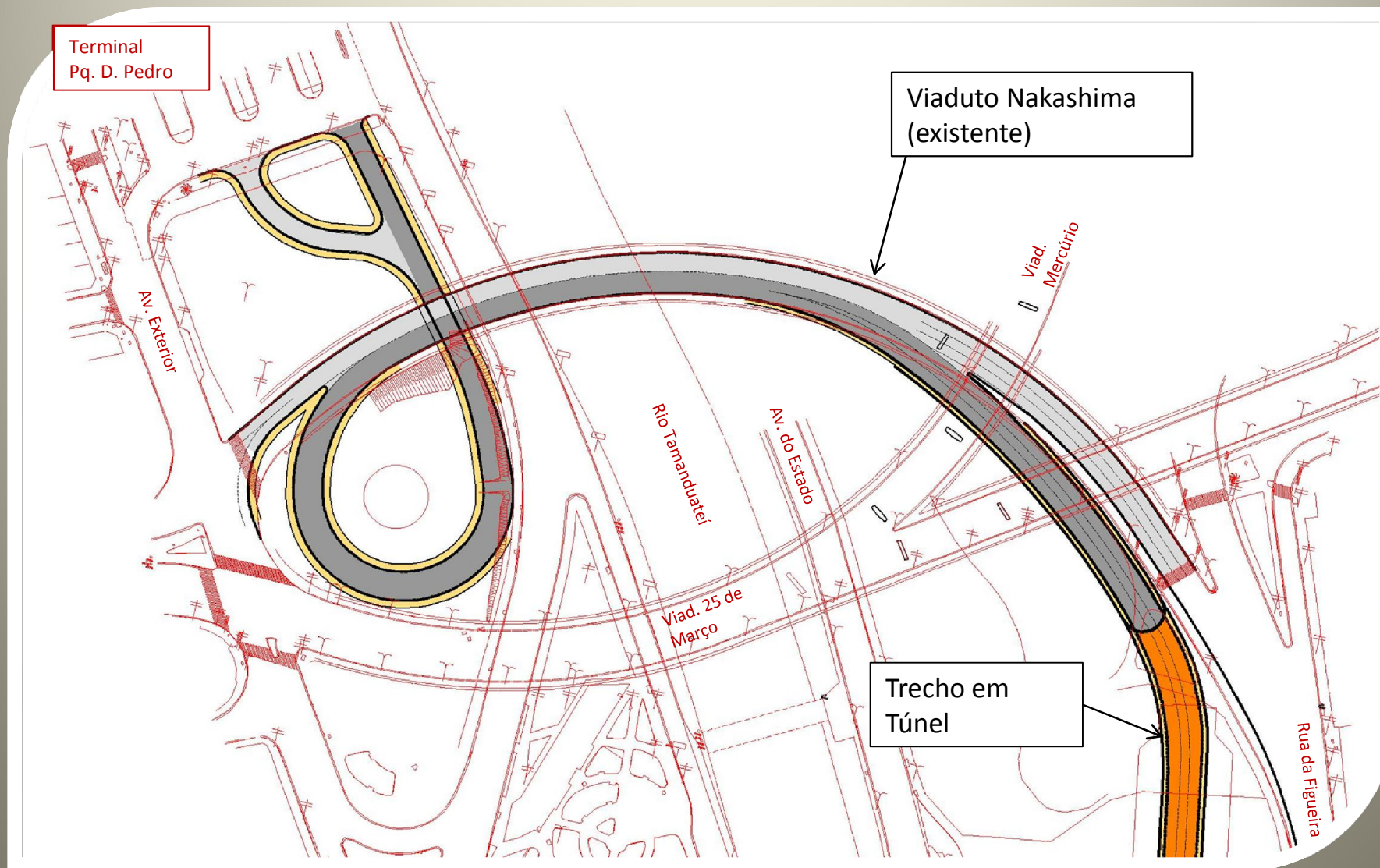


Viaduto Nakashima
(existente)

Trecho em Túnel
Extensão: 800 metros

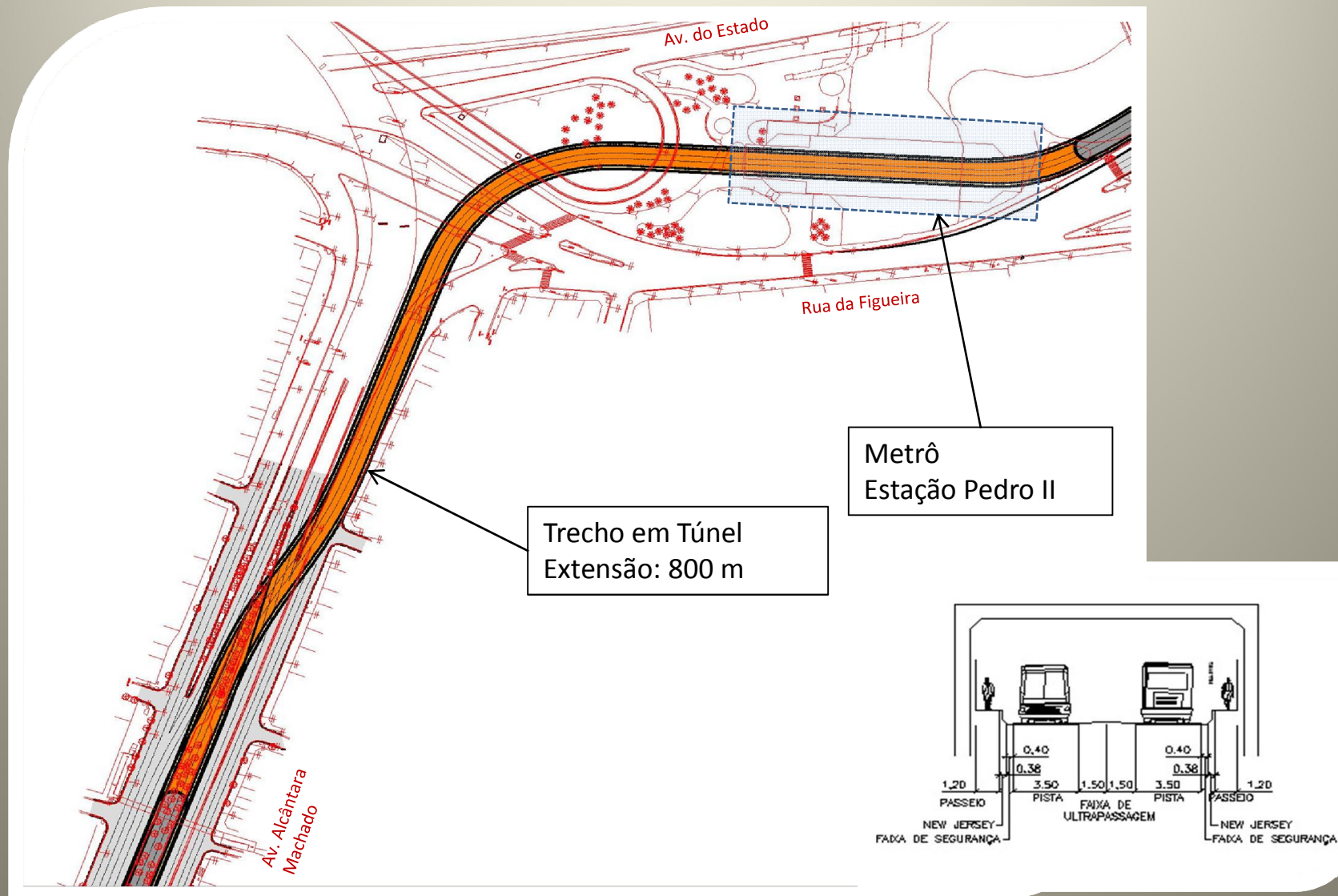
CORREDOR RADIAL LESTE

TRECHO EM TÚNEL - AMPLIAÇÃO



CORREDOR RADIAL LESTE

TRECHO EM TÚNEL - AMPLIAÇÃO



CORREDOR RADIAL LESTE 2



VIADUTO

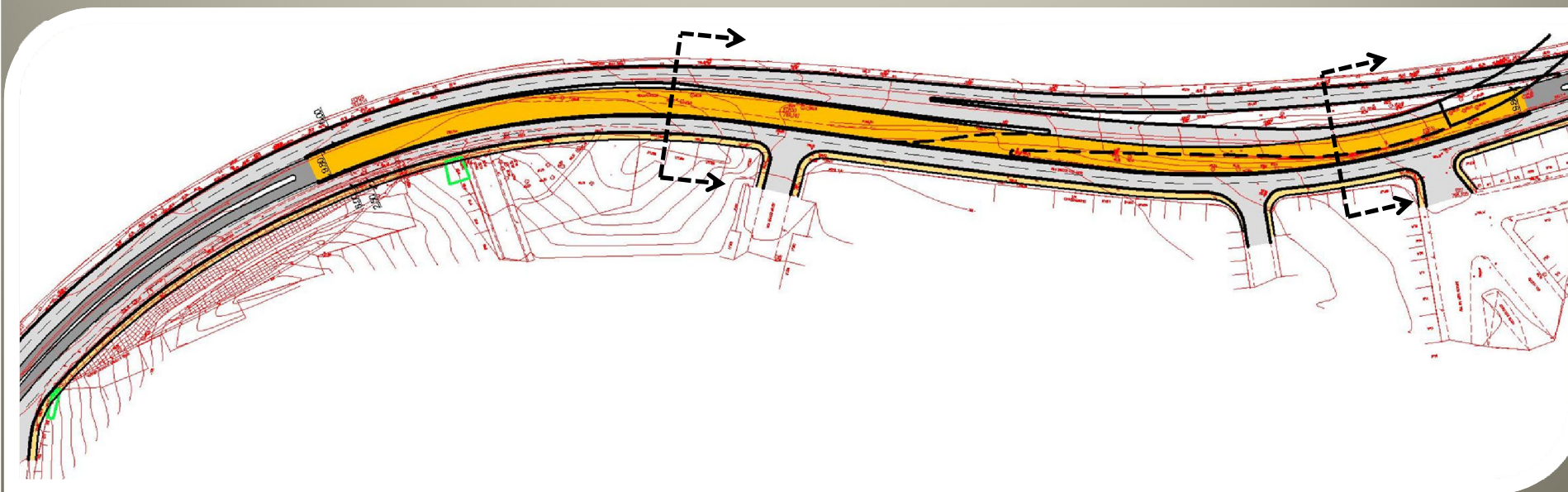
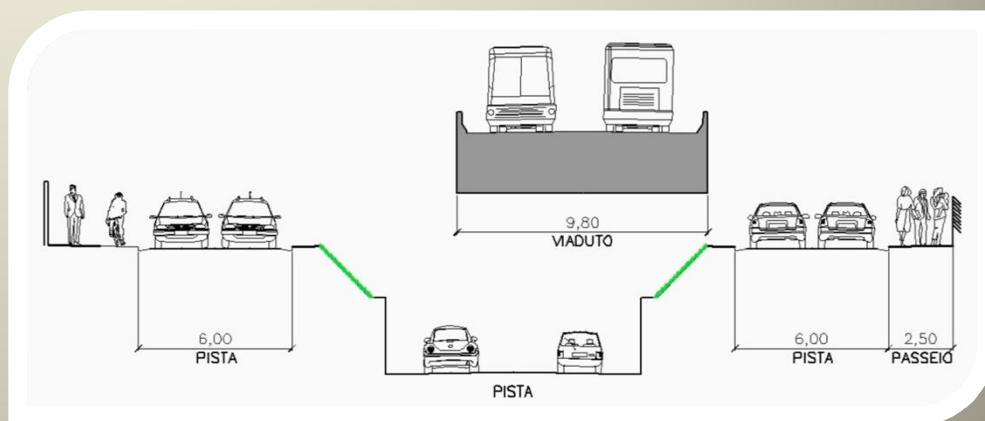
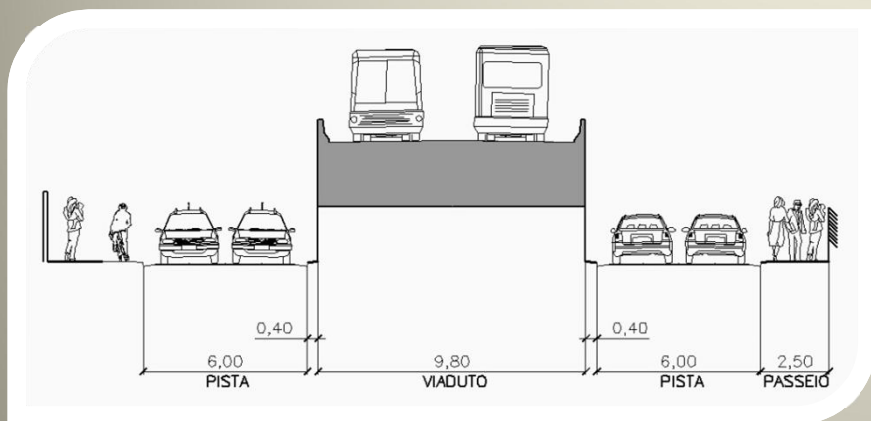
Passagem Inferior para Acesso à Av. Águia de Haia

- **Extensão do Viaduto e Acessos:** 500 m
- **Largura:** 10 m
- **Uso:** circulação de ônibus nos sentidos Bairro-Centro e Centro-Bairro.

CORREDOR RADIAL LESTE 2



VIADUTO (exclusivo para ônibus)



CORREDOR RADIAL LESTE



CICLOVIA

