

APRESENTAÇÃO CORREDOR DE ÔNIBUS INAJAR DE SOUZA

PMSP– EMPREENDIMENTO 9

SP OBRAS

CONTRATO: 050-SIURB-13

DADOS CONTRATUAIS

CORREDOR DE ÔNIBUS INAJAR DE SOUZA

LOCALIZAÇÃO DO EMPREENDIMENTO 9

CORREDOR DE ÔNIBUS INAJAR DE SOUZA

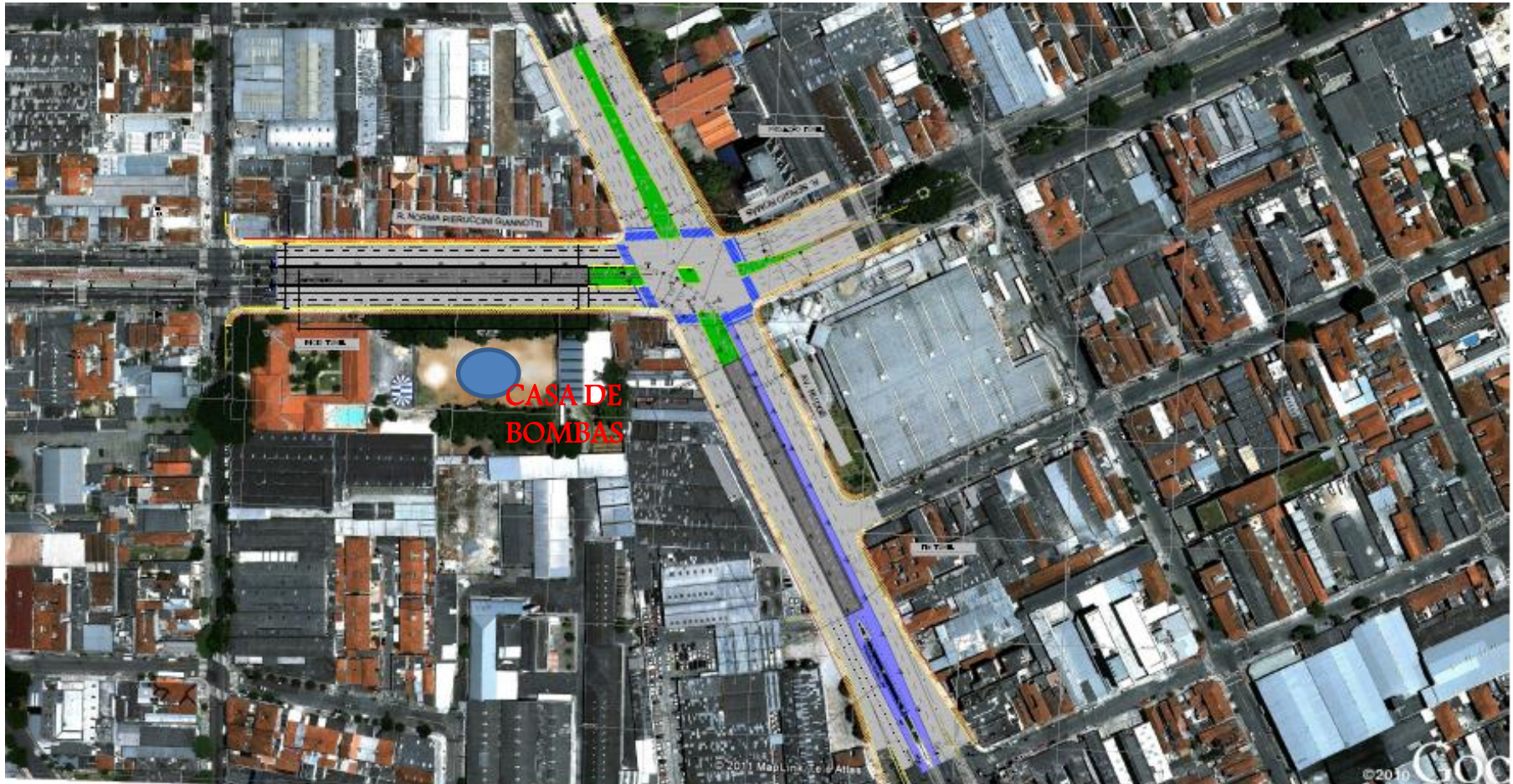
LOCALIZAÇÃO DO EMPREENDIMENTO



CORREDOR DE ÔNIBUS INAJAR DE SOUZA

LOCALIZAÇÃO DO TÚNEL

TÚNEL AV. NORMA PIERUCCINI x AV. RUDGE



ÁREAS DE APOIO

CORREDOR DE ÔNIBUS INAJAR DE SOUZA

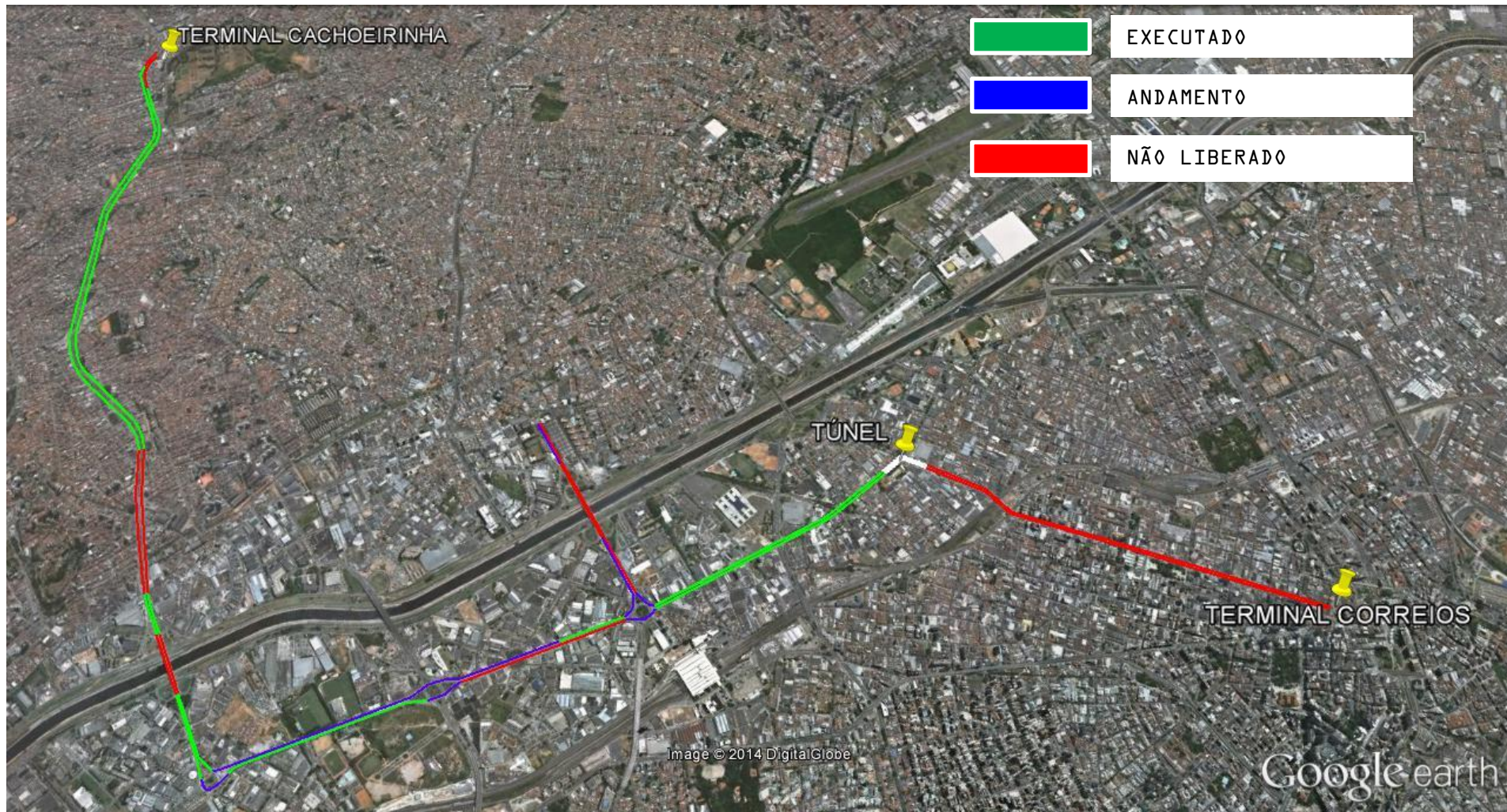
ESTRUTURA PARA EXECUÇÃO DO EMPREENDIMENTO



ANDAMENTO DA OBRA

CORREDOR DE ÔNIBUS INAJAR DE SOUZA

ANDAMENTO DA OBRA



CORREDOR DE ÔNIBUS INAJAR DE SOUZA

ANDAMENTO DA OBRA

MAPA DE ACOMPANHAMENTO DO TRECHO

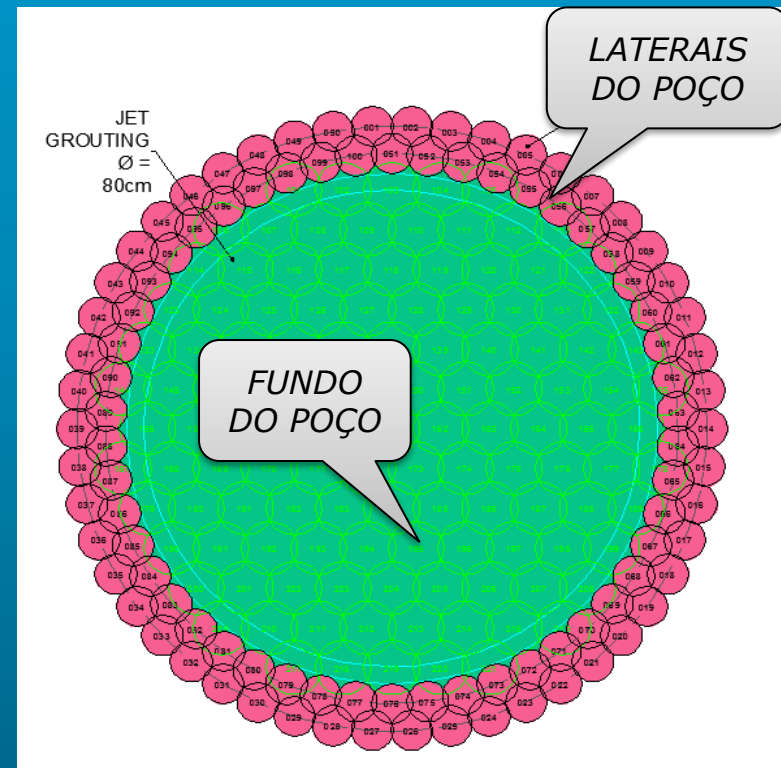
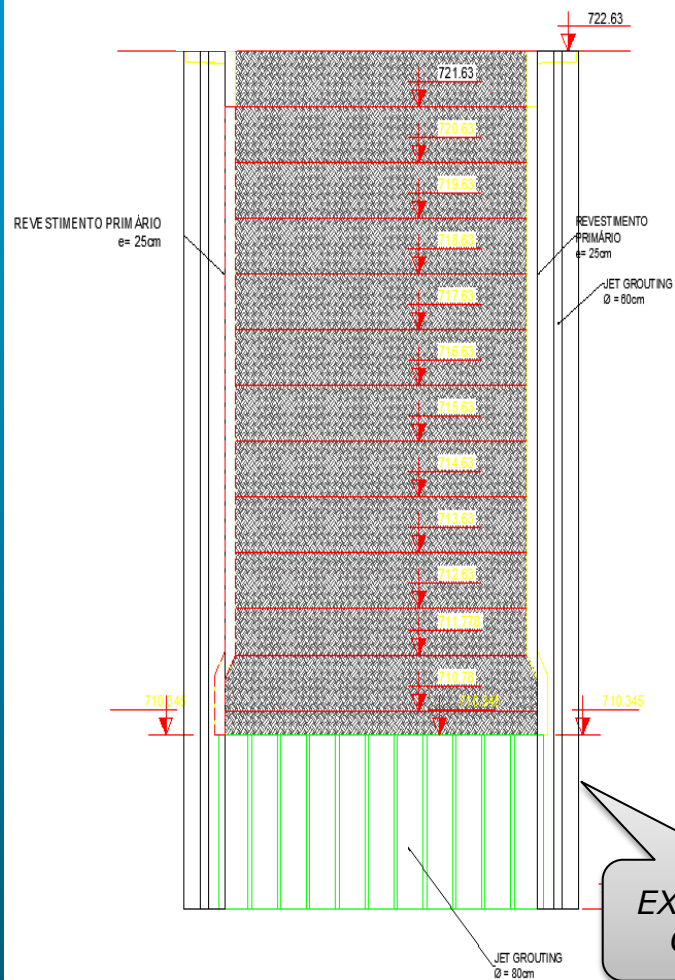
CORREDOR DE ÔNIBUS INAJAR DE SOUZA

METODOLOGIA EXECUTIVA do TÚNEL DO CORREDOR DE ÔNIBUS

CASA DE BOMBAS

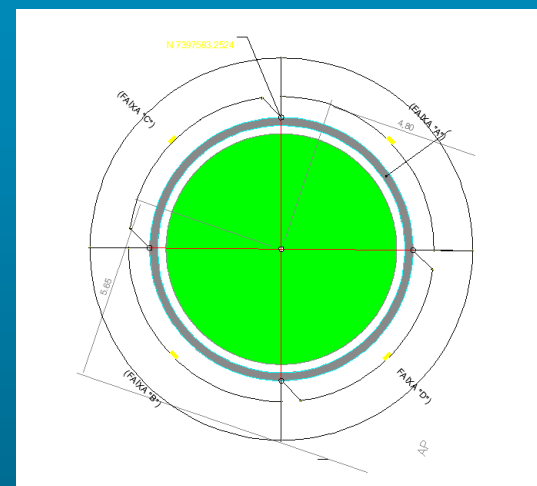
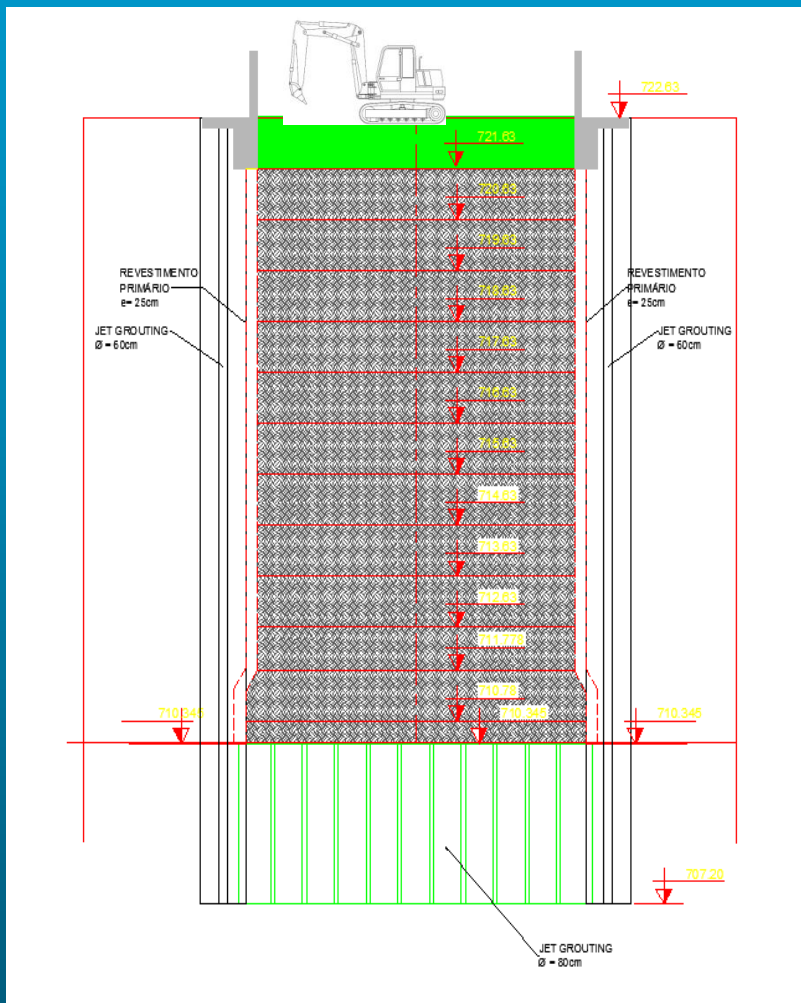
CORREDOR DE ÔNIBUS INAJAR DE SOUZA

CASA DE BOMBAS

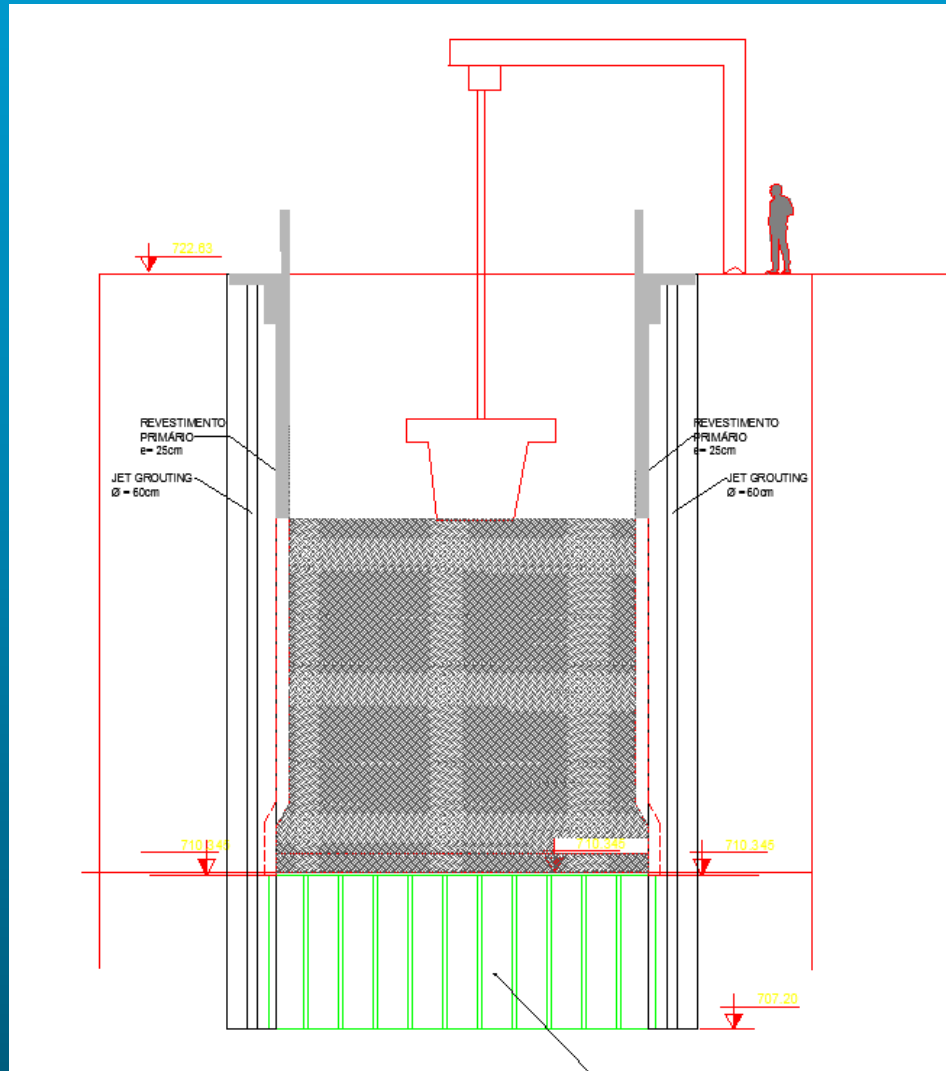


CASA DE BOMBAS

ESCAVAÇÃO DA VALA PARA EXECUÇÃO DA VIGA DE BORDA



CASA DE BOMBAS

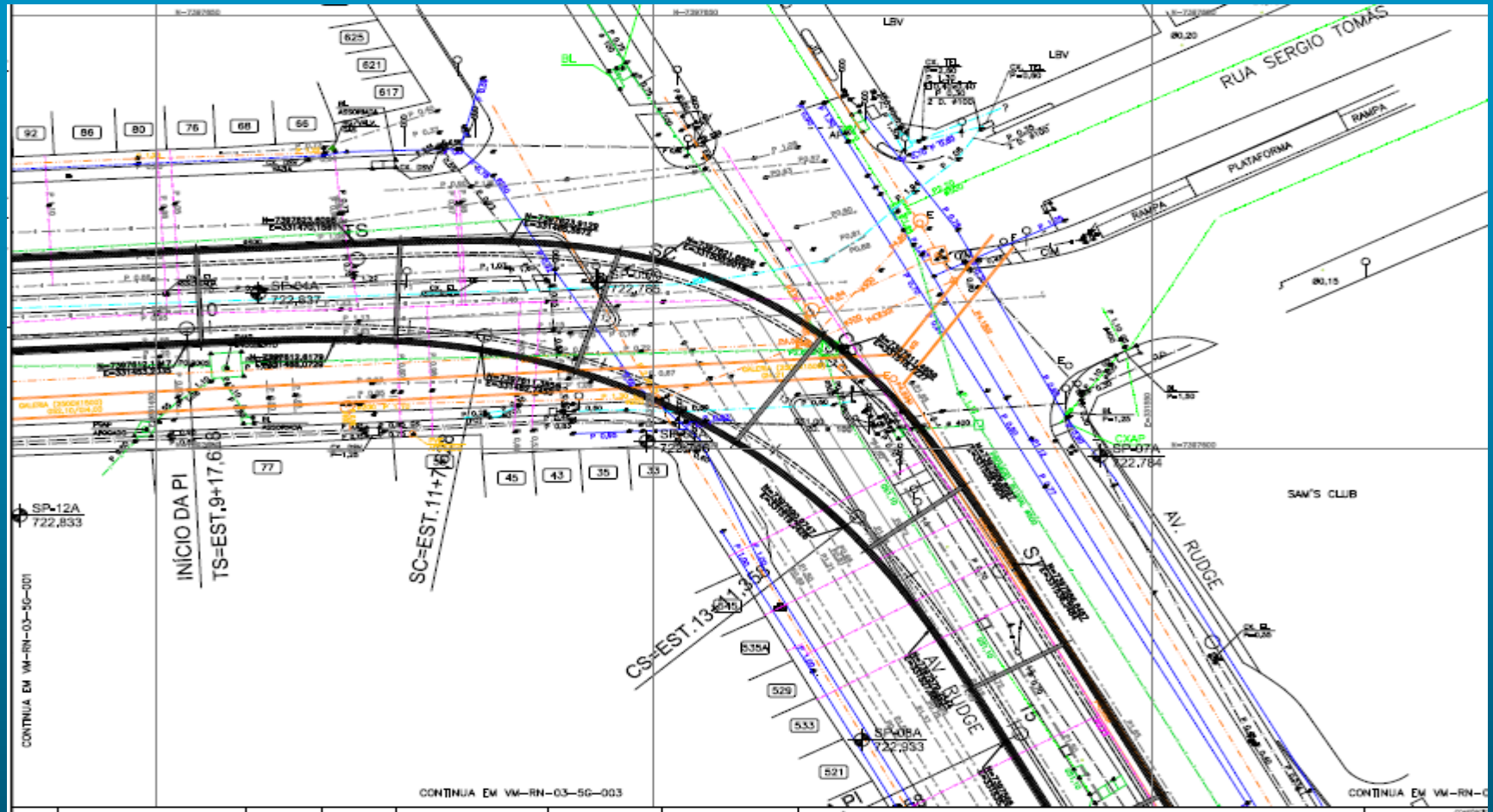


TÚNEL DO CORREDOR DE ÔNIBUS

CORREDOR DE ÔNIBUS INAJAR DE SOUZA

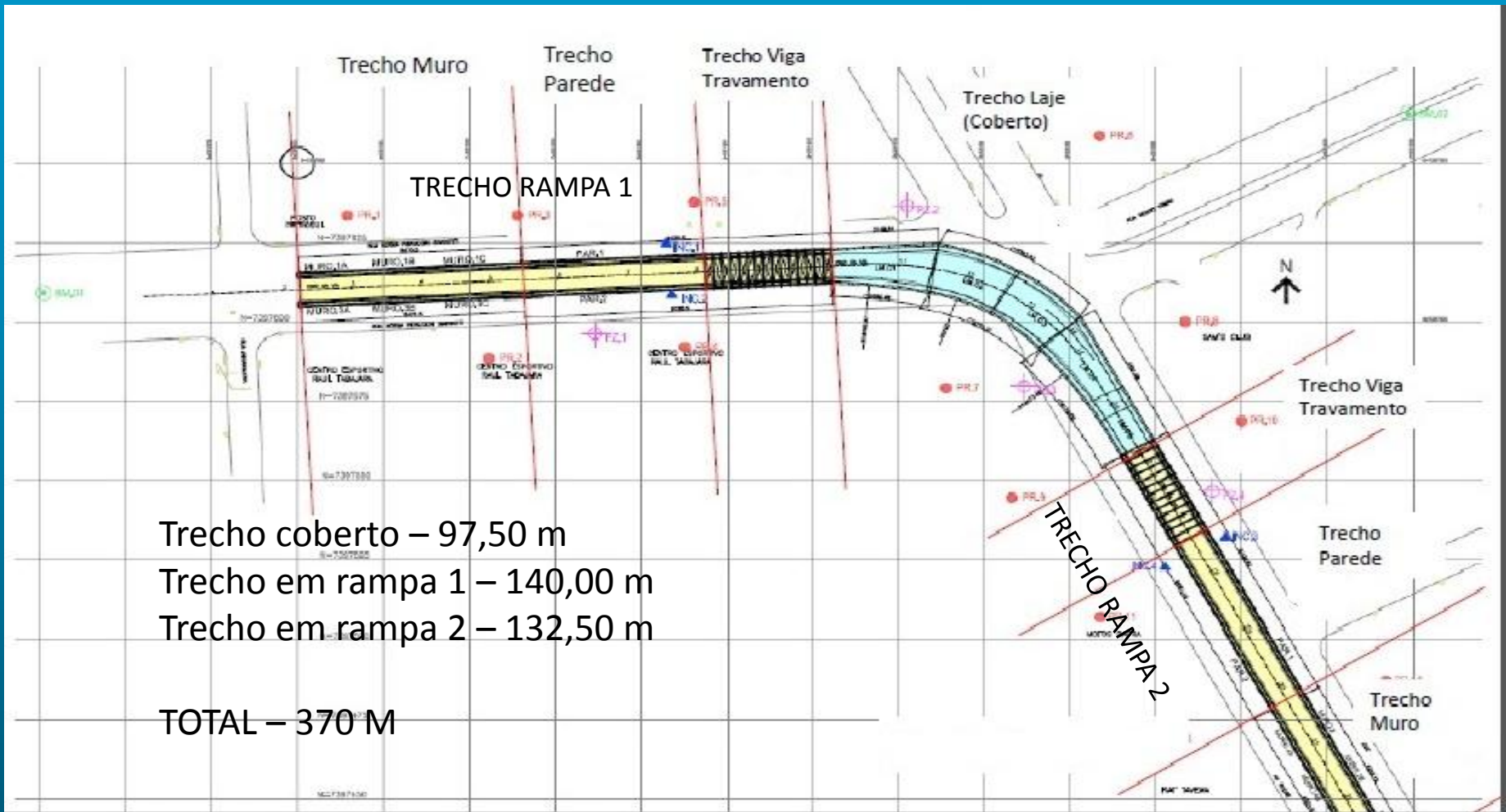
TÚNEL

INTERFERÊNCIAS



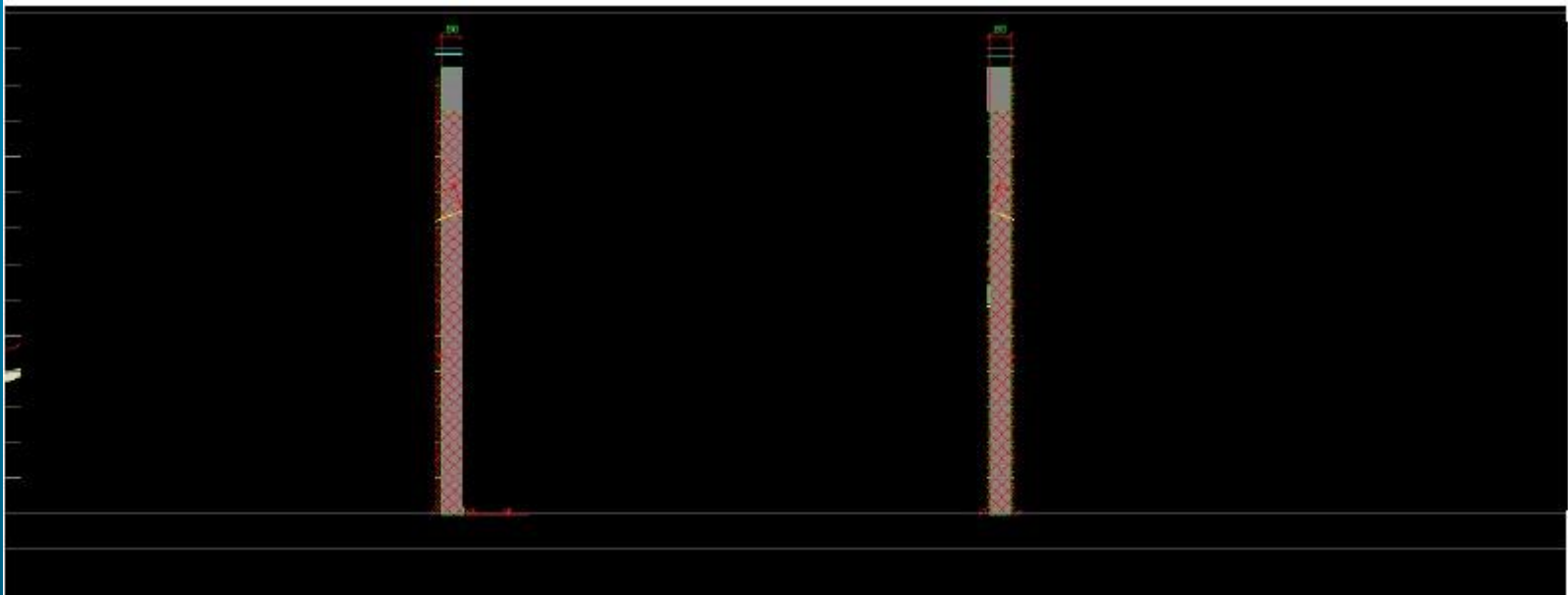
TÚNEL

PROJETO DO TÚNEL DO CORREDOR DE ÔNIBUS



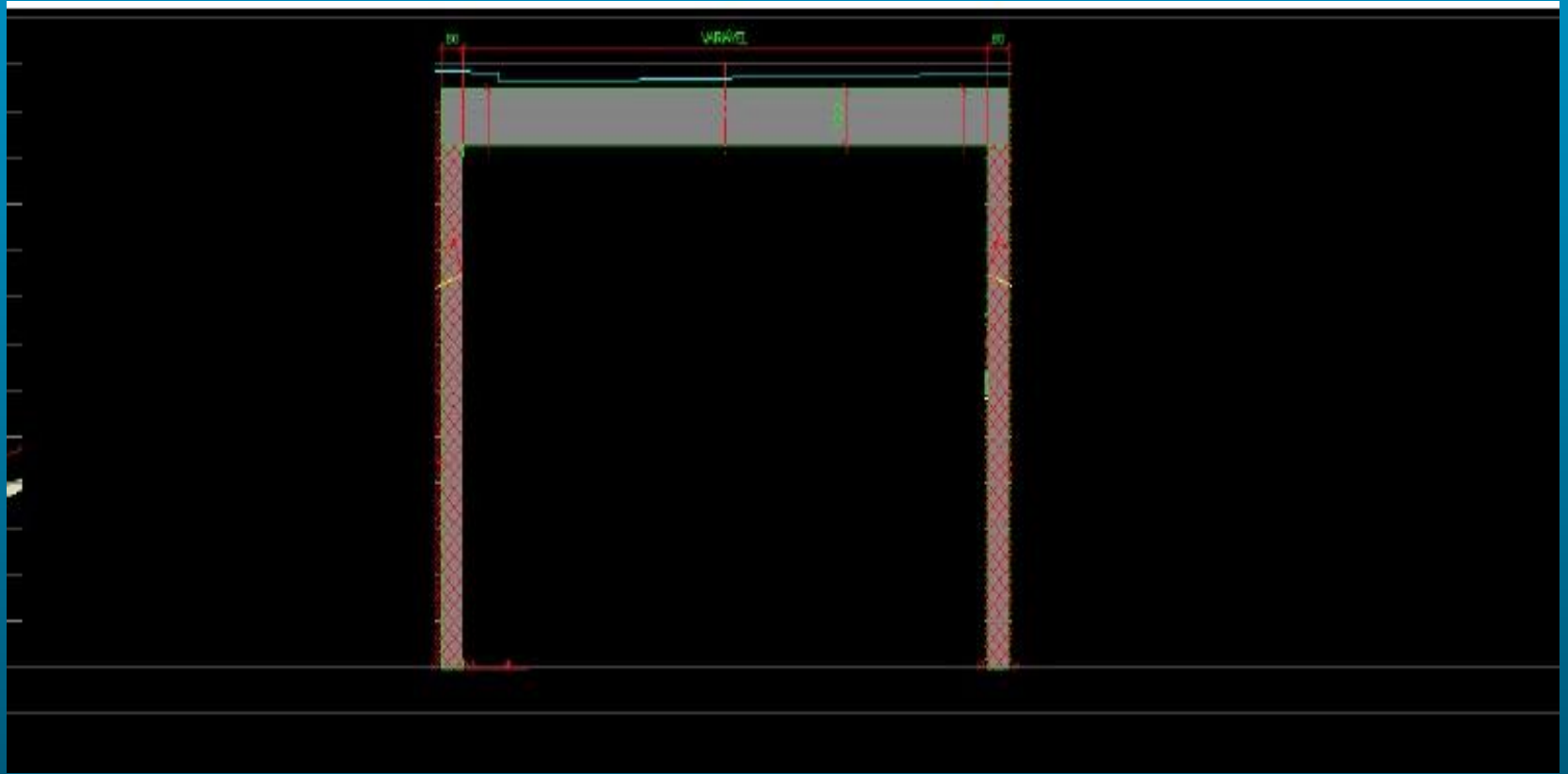
TÚNEL

- 1° - Execução das paredes guias;
- 2° - Execução das paredes diafragmas,
- 3° - Escavação até o fundo da laje superior;



TÚNEL

- 4° - Demolição da cabeça da parede diafragma;
- 5° - Execução da viga de coroamento e laje superior;
- 6° - Execução das vigas de travamento;



TÚNEL

7° - Execução do muro de arrimo;

8° - Escavação inicial do túnel até a altura dos tirantes;



TÚNEL

9º - Execução dos tirantes;

10º - Escavação e regularização do túnel até a laje de fundo;



TÚNEL

- 11° - Execução drenagem do túnel;
- 12° - Execução de base e sub base da laje de fundo;
- 13° - Execução da laje de fundo;
- 14° - Execução do pavimento rígido;
- 15° - Execução de new jersey e passeios;
- 16° - Sinalização horizontal e vertical;

