

Ligação viária Pirituba – Lapa

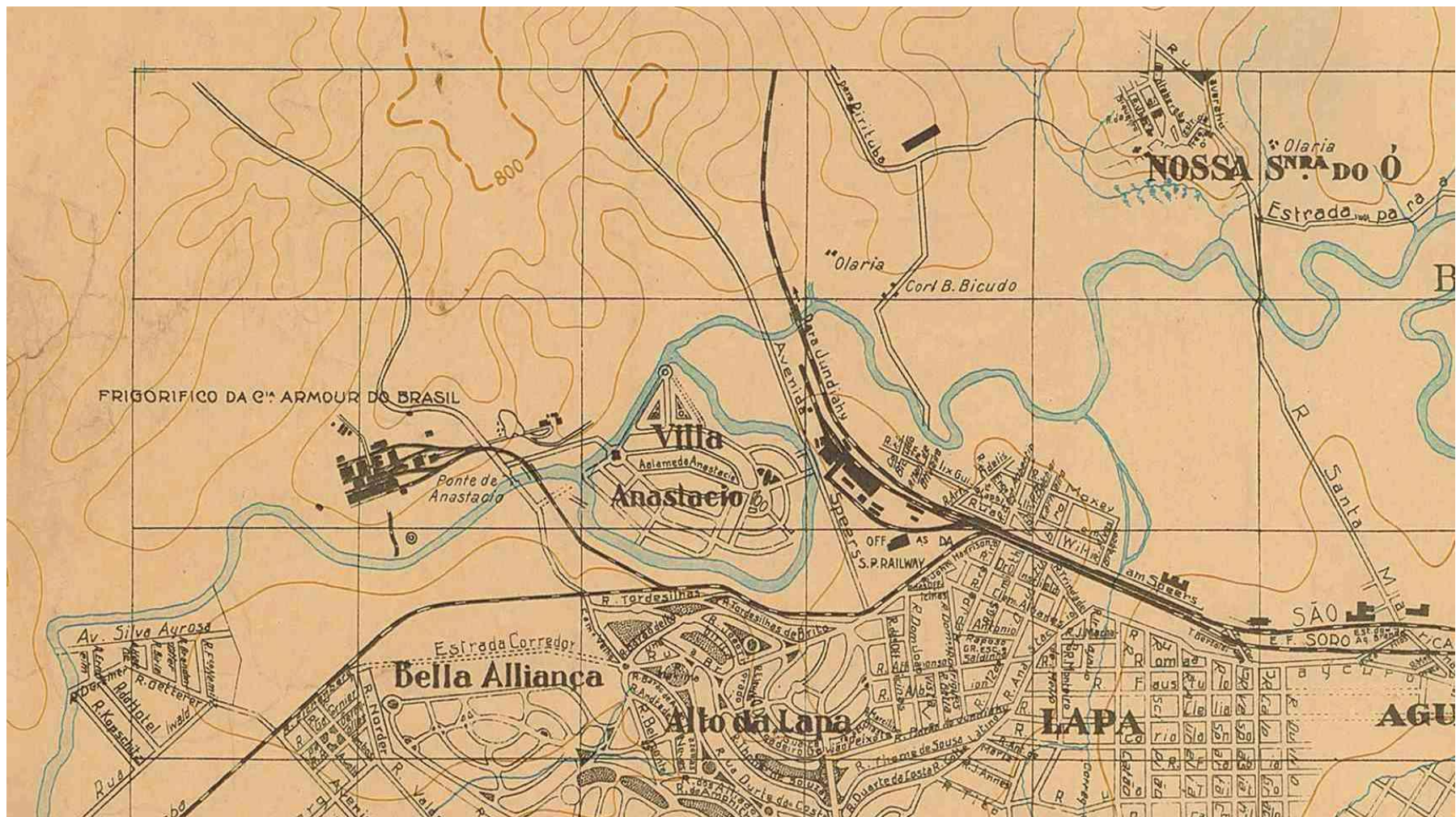
breve histórico





Vista dos arredores de São Paulo, c. 1820.
Aquarela de Henry Chamberlain.

Extraído de: LAGO, Pedro Corrêa do. **Iconografia Paulistana do Século XIX**. São Paulo: Capivara, 2003, 2ª ed., pág. 43.

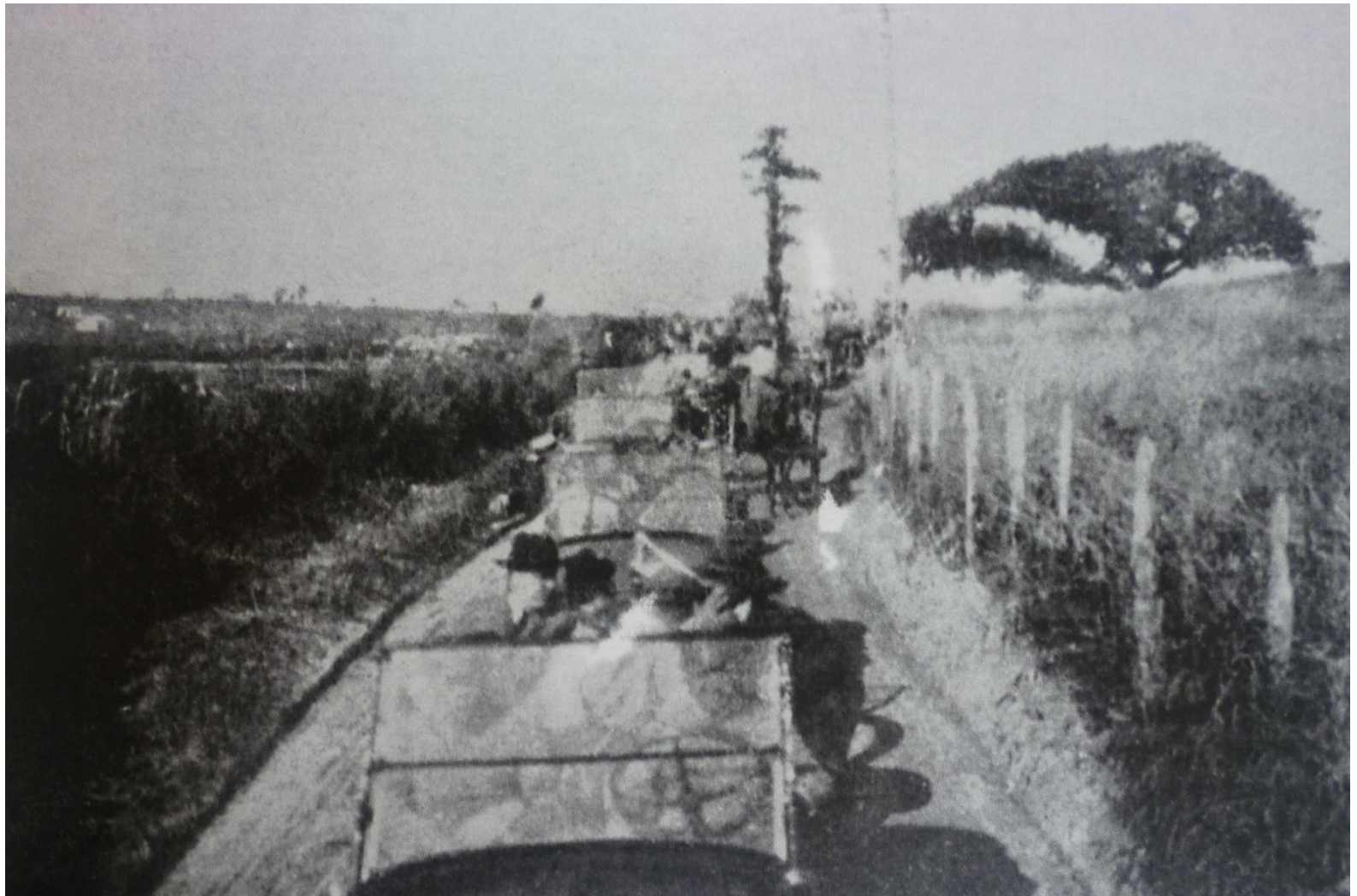


Planta da Cidade de São Paulo mostrando todos os arrabaldes e terrenos arruados, 1924.



Participantes do I Congresso de Estradas de Rodagem, em 1917, visitam as obras da “Estrada dos Presidiários”.

Extraída de: REIS, Nestor Goulart. Cultura e estratégias de desenvolvimento. **Cadernos de Pesquisa do LAP**, nº 23. Janeiro-fevereiro 1998. Pág. 24.

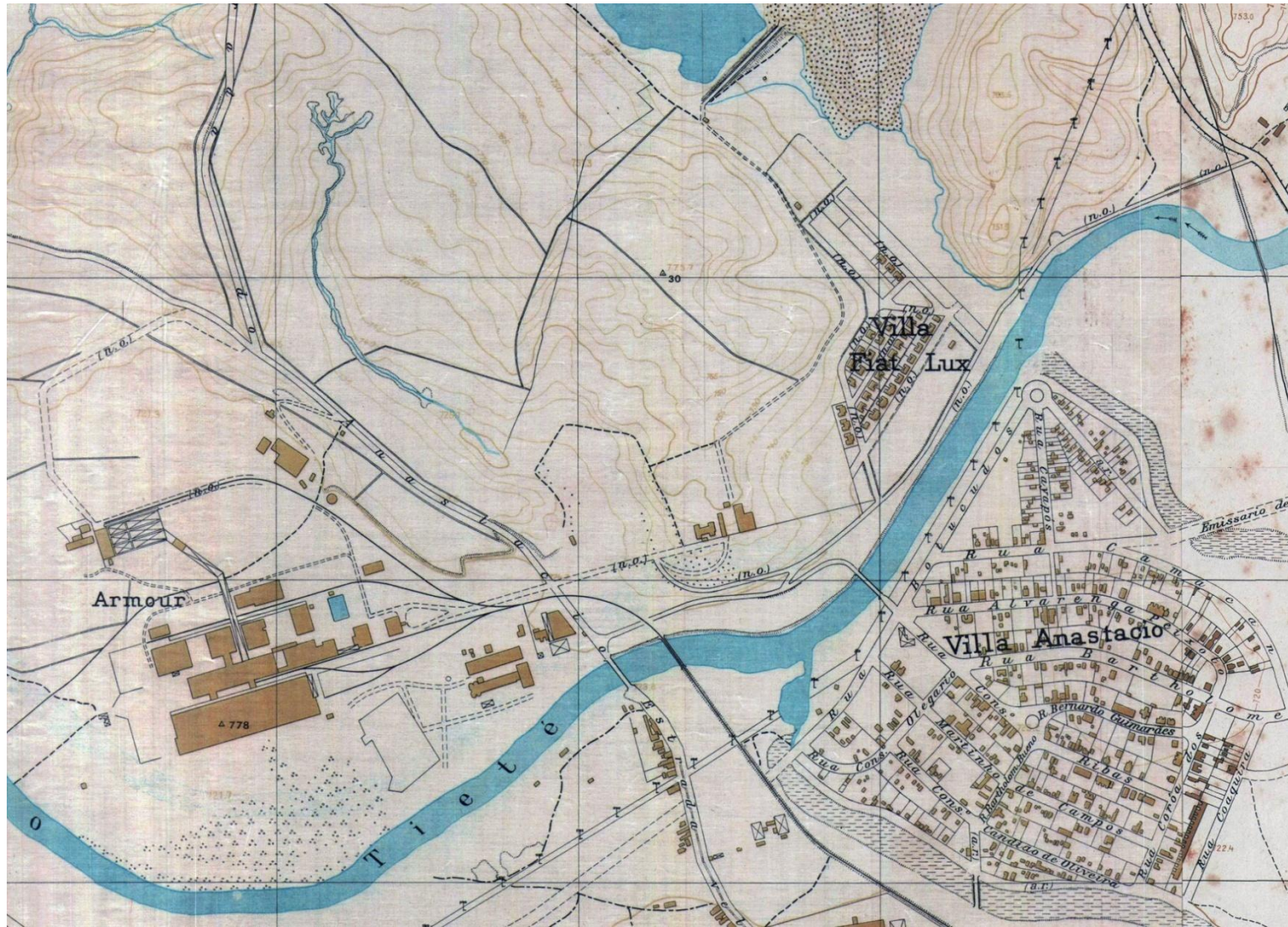


Jornalistas visitam a Estrada São Paulo – Campinas,
por ocasião de sua inauguração. Data desconhecida.

Extraída de: REIS, Nestor Goulart. Cultura e estratégias de desenvolvimento. **Cadernos de Pesquisa do LAP**, nº 23. Janeiro-fevereiro 1998. Pág. 25.



Mappa Topographico do Município de São Paulo.
Executado pela Empresa SARA Brasil S/A, 1930.



Mappa Topographico do Município de São Paulo, 1930.



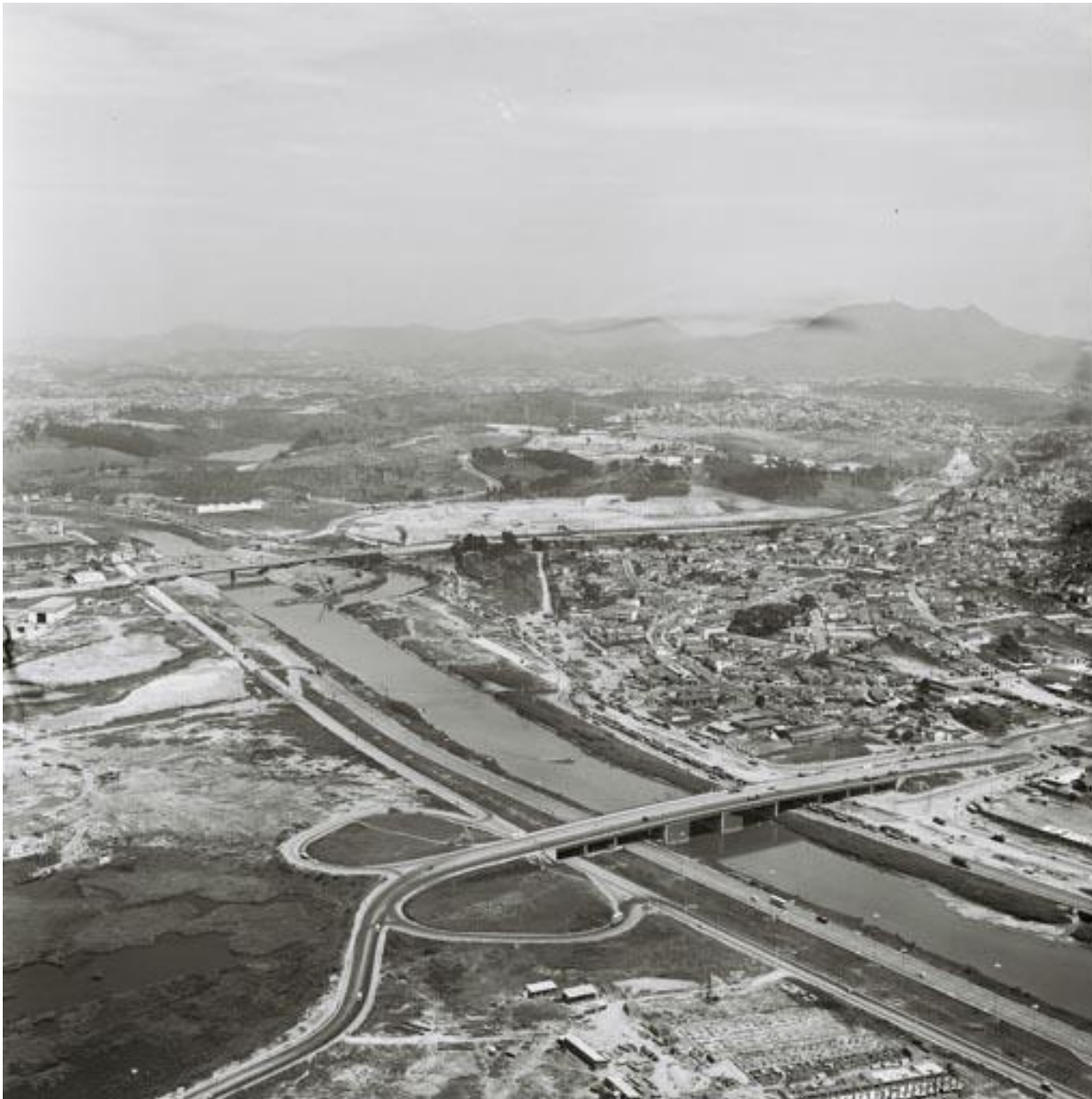
Pavimentação da Via Anhanguera, anos 1950.

Extraída de: REIS, Nestor Goulart. Cultura e estratégias de desenvolvimento. **Cadernos de Pesquisa do LAP**, no 23. Janeiro-fevereiro 1998. Pág. 37



Foto aérea de 1940.

Fonte: Portal GeoSP.



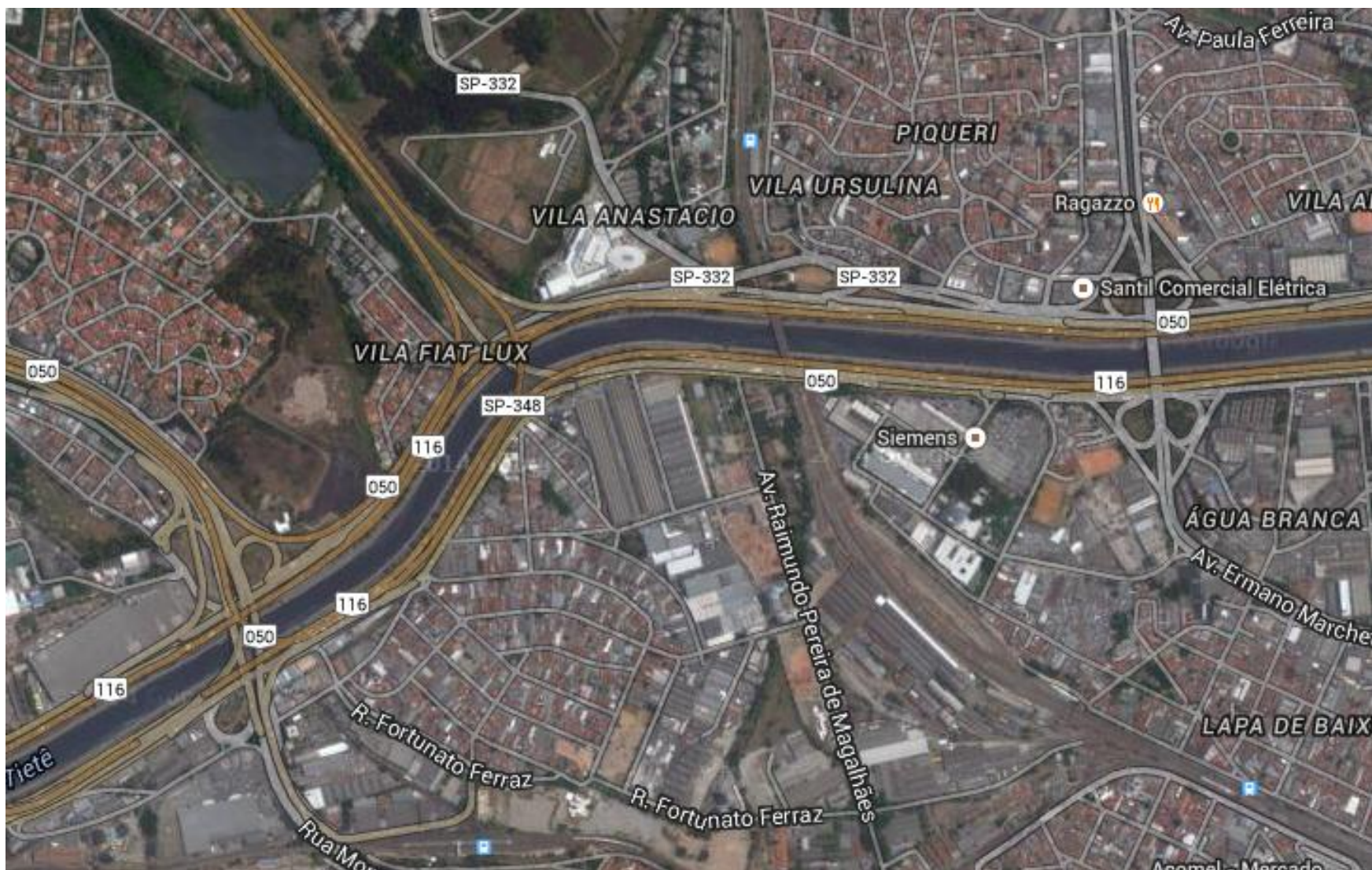
Ponte do Piqueri, 1970.

Acervo da Casa da
Imagem/SMC/PMSP.



Construção
de ponte
ferroviária
sobre o Tietê,
1968.

Acervo da Casa da Imagem
/ SMC / PMSP.



Marginal Tietê, na região da Lapa. Imagem de satélite.

Fonte: Google Maps, 2015.

Fontes

Acervo da Casa da Imagem, Museu da Cidade de São Paulo/PMSP

Folha de S. Paulo, 7.5.1964.

LAGO, Pedro Corrêa do. **Iconografia Paulistana do Século XIX**. São Paulo: Capivara, 2003, 2ª ed.

Mappa Topographico do Município de São Paulo. Executado pela Empresa SARA Brasil S/A, 1930.

Planta da Cidade de São Paulo mostrando todos os arrabaldes e terrenos arruados, 1924.

Portal GeoSP.

REIS, Nestor Goulart. Cultura e estratégias de desenvolvimento. **Cadernos de Pesquisa do LAP**, nº 23. Janeiro-fevereiro 1998.

SÃO PAULO (ESTADO). **Desenvolvimento Rodoviário SA-DERSA**. Avaliação Ambiental Estratégica: transporte para o desenvolvimento sustentável. São Paulo: DERSA, 2004.

ZMITROWICZ, Witold. **Avenidas 1950-2000: 50 anos de Planejamento da Cidade de São Paulo**. São Paulo: EDUSP, 2009.

Ficha técnica

Equipe da Secretaria Municipal de Cultura

Secretário Adjunto

Alfredo Manevy

Departamento do Patrimônio Histórico

Nadia Somekh

Divisão de Preservação

Marco Winther

Seção Técnica de Levantamento e Pesquisa

Dalva Thomaz

Pesquisa e apresentação

Fatima Antunes

Janeiro de 2015