

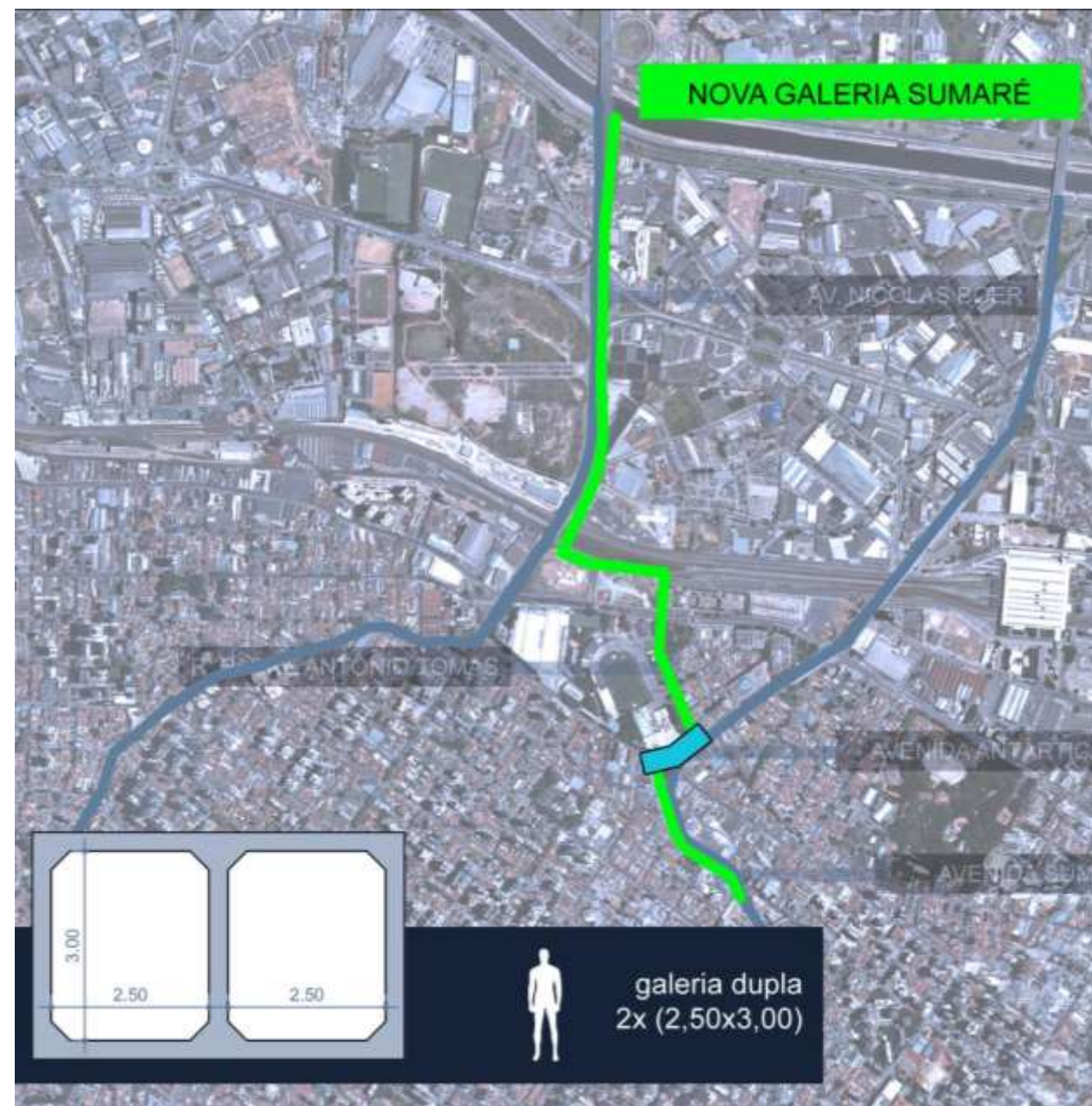
PROJETO DA GALERIA COMPLEMENTAR DO CÓRREGO SUMARÉ

(continuação)

- Galeria de concreto com seção celular dupla de 3,20m de base e 3,20m de altura, cada uma, entre a Travessa Auro Soares de Moura Andrade até a linha férrea da CPTM, numa extensão de 300m, na diretriz do prolongamento projetado da avenida de mesmo nome;
- Galeria de concreto com seção dupla de 3,20m de base e 3,20m de altura, sob a Avenida Nicolas Böer, numa extensão de 1.200m, desde a travessia da linha férrea da CPTM até às proximidades da Avenida Marginal Tietê;
- Parede diafragma, com uma caixa com largura de 7,0 m e altura de 8,0 m, sob as pistas da Avenida Marginal Tietê, até a estrutura de desemboque no rio Tietê, numa extensão de 90 m;
- Estrutura de desemboque no rio Tietê, com bacia de dissipação junto à ponte Julio de Mesquita Neto.
- Extensão Total 2.560 m.

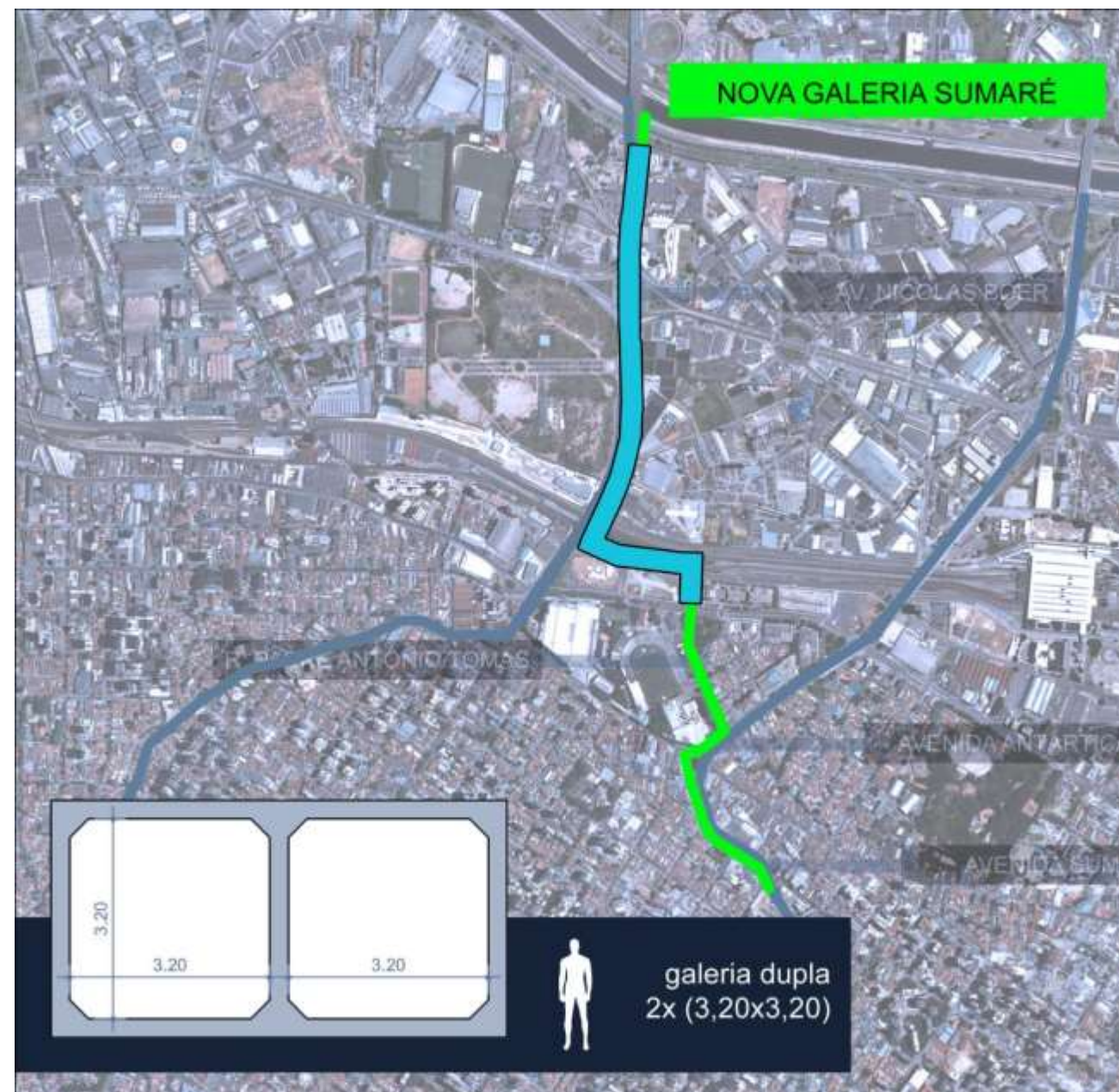
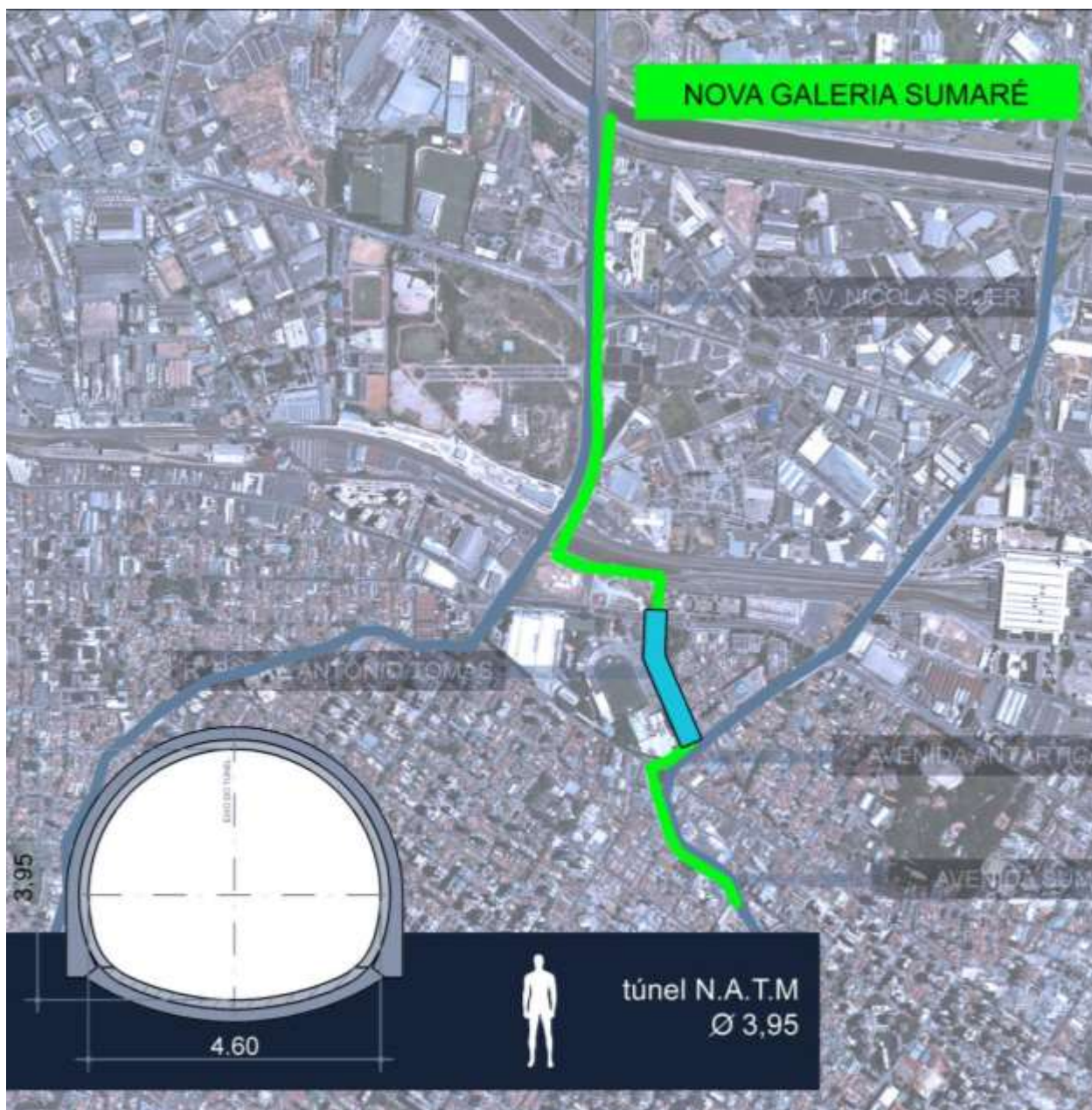
GALERIAS COMPLEMENTARES DOS CÓRREGOS ÁGUA PRETA E SUMARÉ

TRECHOS CARACTERÍSTICOS

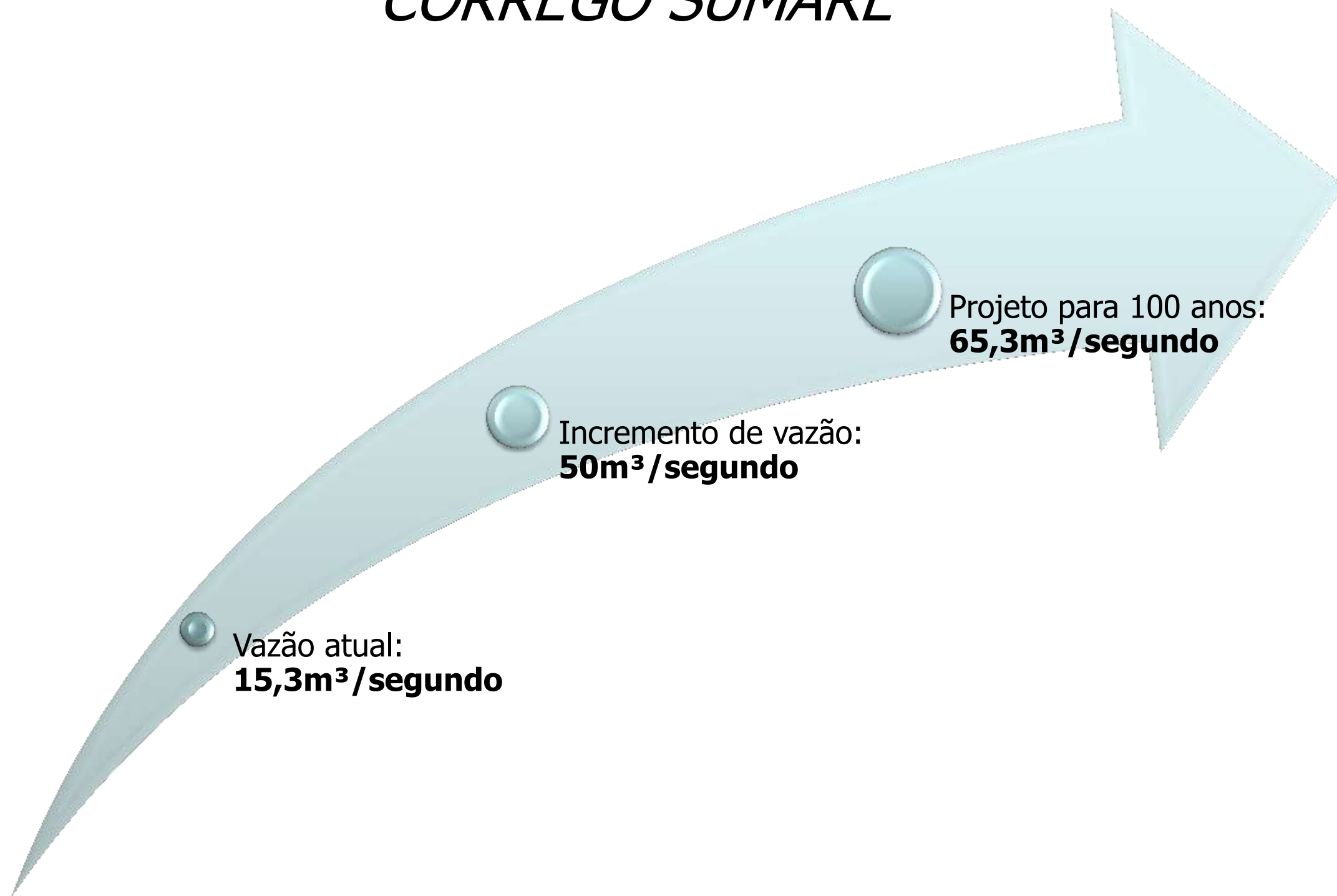


GALERIAS COMPLEMENTARES DOS CÓRREGOS ÁGUA PRETA E SUMARÉ

TRECHOS CARACTERÍSTICOS

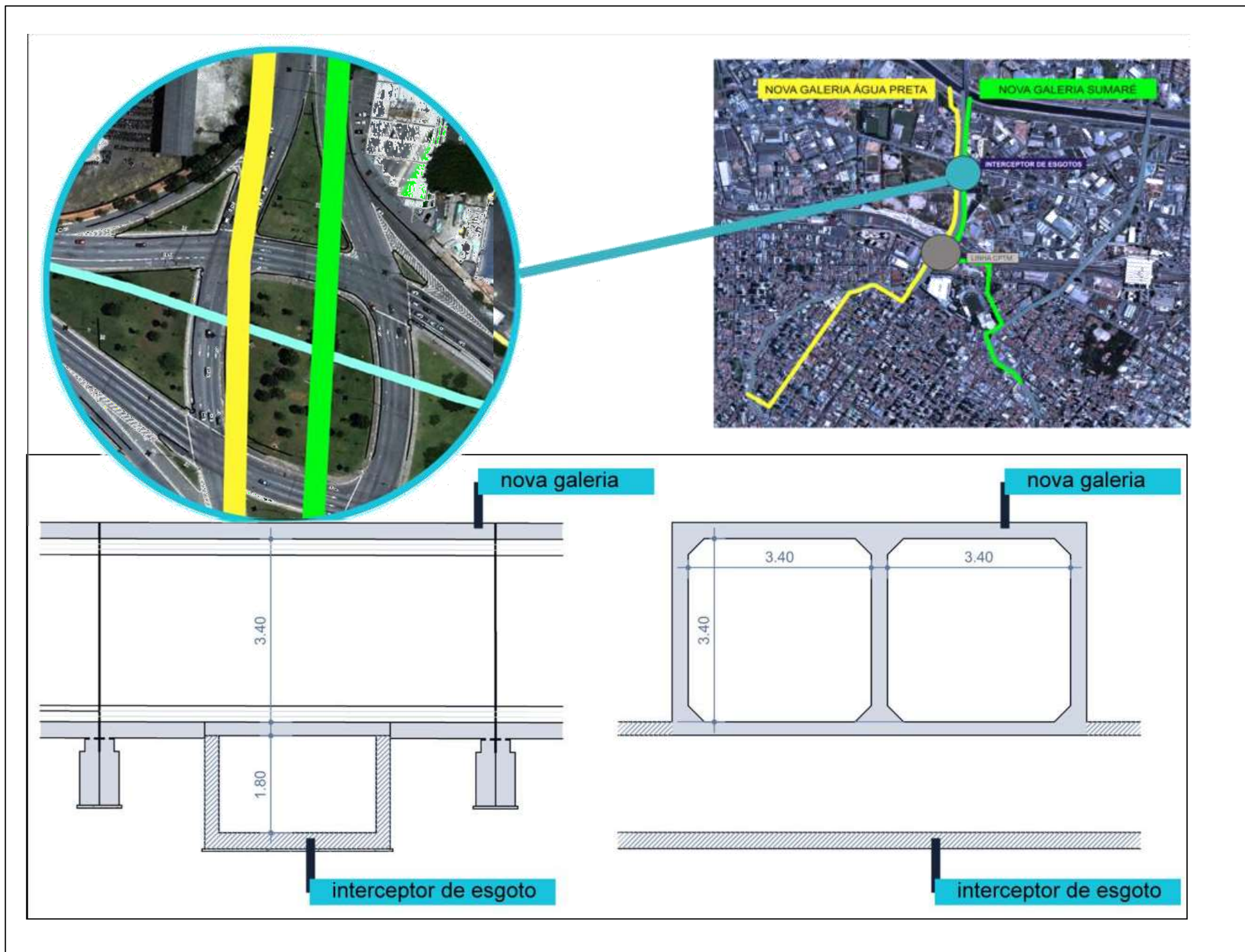


CÓRREGO SUMARÉ



GALERIAS COMPLEMENTARES DOS CÓRREGOS ÁGUA PRETA E SUMARÉ

TRAVESSIA SOBRE O INTERCEPTOR DE ESGOTOS DA SABESP



GALERIAS COMPLEMENTARES DOS CÓRREGOS ÁGUA PRETA E SUMARÉ

TRAVESSIA SOB AS LINHAS DA CPTM

