

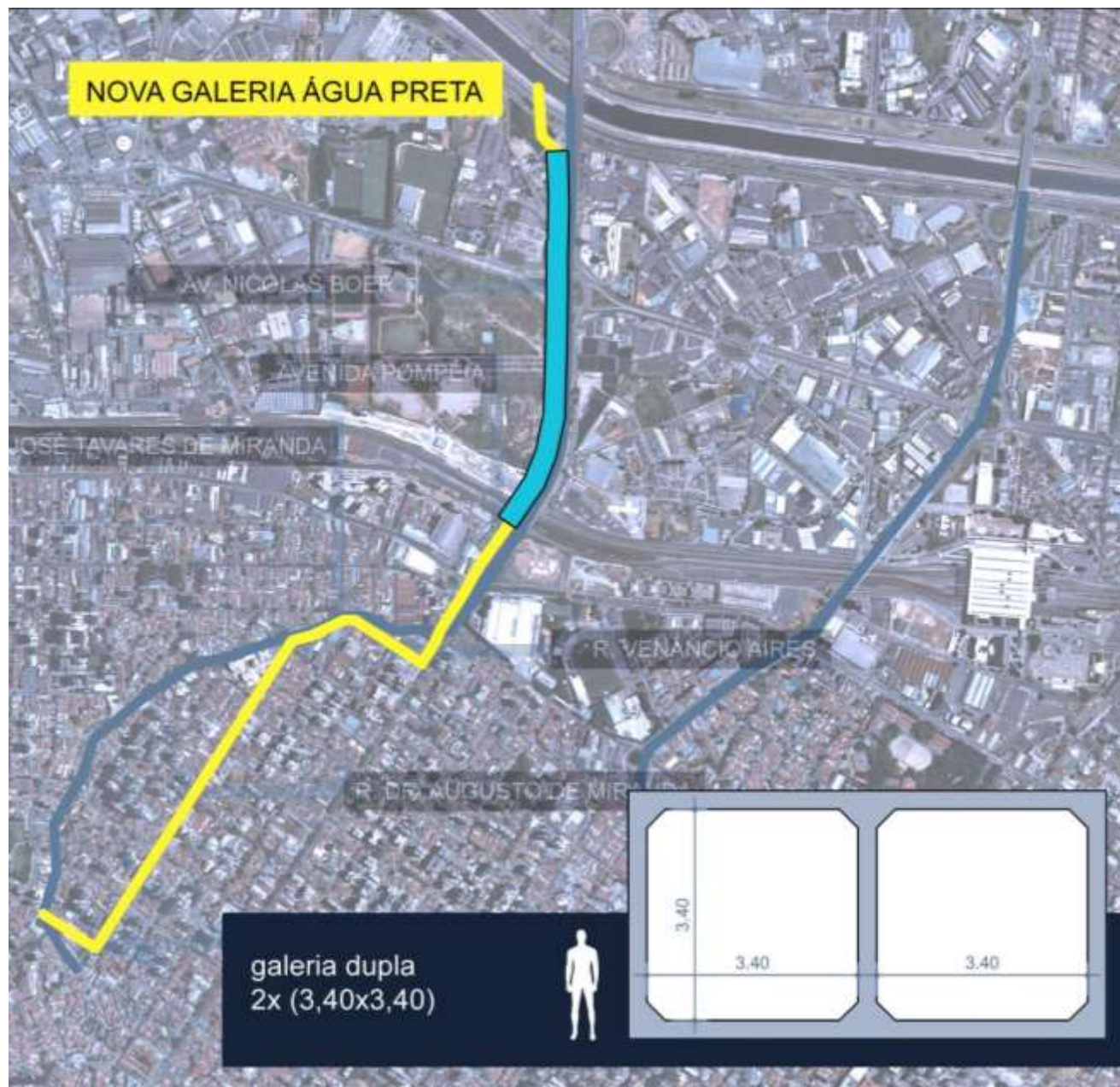
## PROJETO DA GALERIA COMPLEMENTAR DO CÓRREGO ÁGUA PRETA

(continuação)

- Galeria de concreto de seção celular dupla com base de 3,40m, altura de 3,40m, de 1.100m de extensão, sob a Avenida Nicolas Böer, até às proximidades da Avenida Marginal Tietê;
- Parede diafragma, com uma caixa com largura de 7,0 m e altura de 8,0 m, sob as pistas da Avenida Marginal Tietê, até a estrutura de desemboque no rio Tietê, numa extensão de 90 m;
- Estrutura de desemboque no rio Tietê, com bacia de dissipação junto à ponte Julio de Mesquita Neto.
- Extensão Total de 3.100 m.

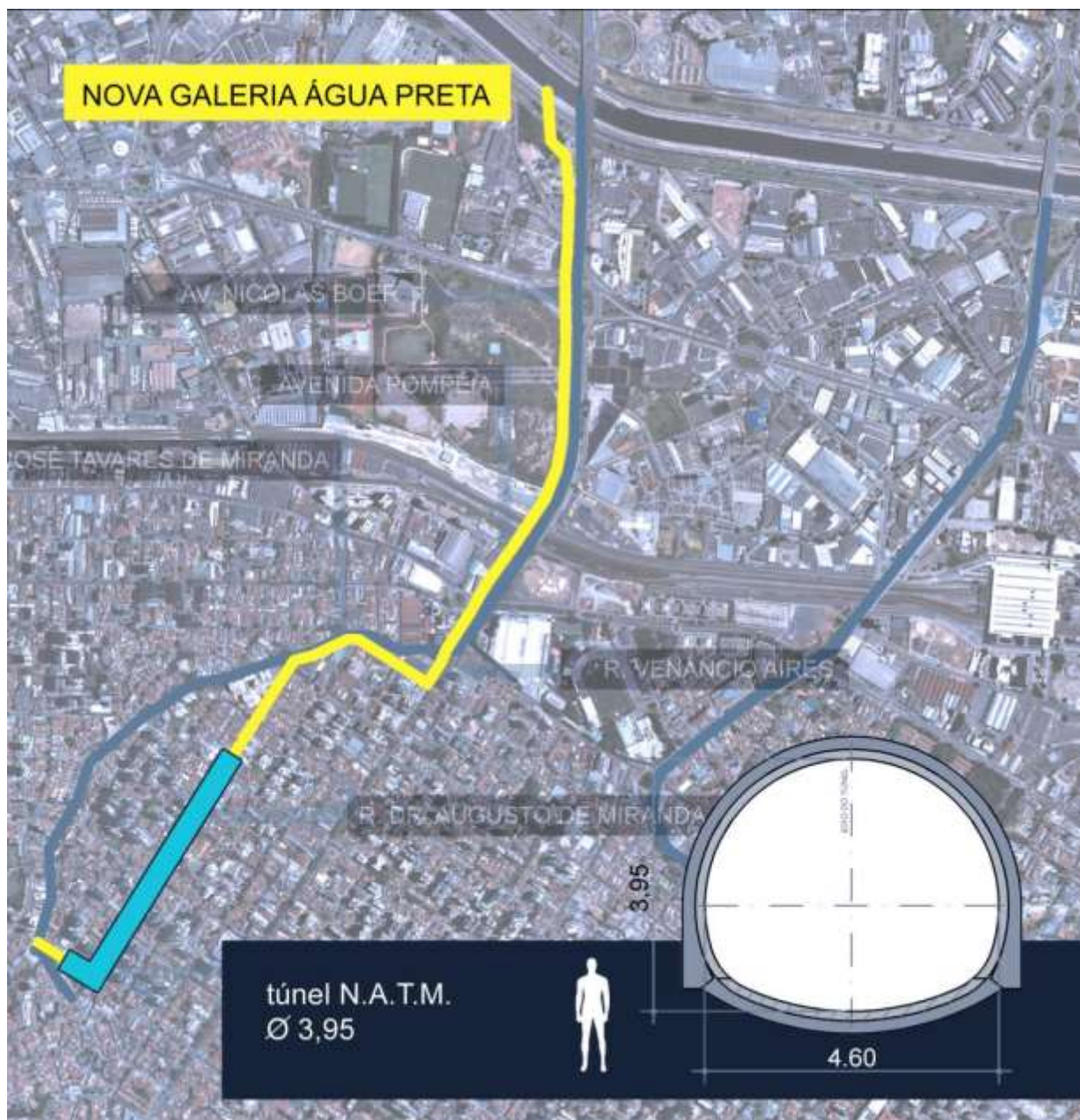
# GALERIAS COMPLEMENTARES DOS CÓRREGOS ÁGUA PRETA E SUMARÉ

## TRECHOS CARACTERÍSTICOS

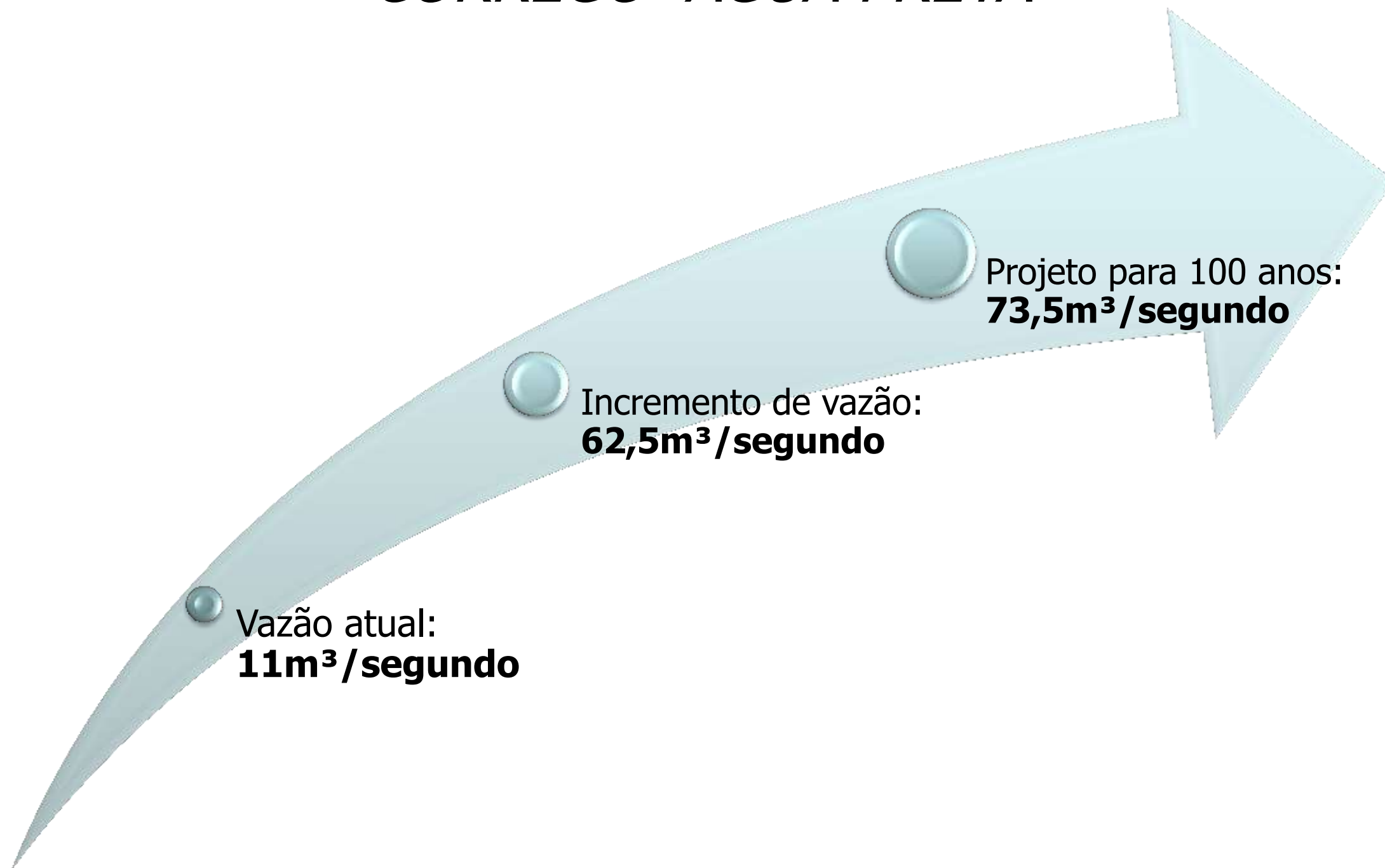


# GALERIAS COMPLEMENTARES DOS CÓRREGOS ÁGUA PRETA E SUMARÉ

## TRECHOS CARACTERÍSTICOS



## *CÓRREGO ÁGUA PRETA*



# GALERIAS COMPLEMENTARES DOS CÓRREGOS ÁGUA PRETA E SUMARÉ

## TRAÇADO DAS GALERIAS COMPLEMENTARES – Sumaré



## PROJETO DA GALERIA COMPLEMENTAR DO CÓRREGO SUMARÉ

O conjunto de obras inclui:

- Galeria de concreto de 3,40m de largura e 3,20m de altura, com extensão de 450m na Avenida Sumaré, entre a esquina da Rua Aimberê (onde a galeria existente se conecta à nova galeria) e a Rua Turiassú;
- Grelhas de aço transversais à Avenida Sumaré, nesse trecho, para possibilitar a captação das águas de superfície pela nova galeria;
- Galeria de concreto de seção celular dupla com base de 2,50m e altura de 3,00m, cada uma, em extensão de 120m sob a Avenida Antártica, entre a Rua Turiassú e o início do trecho em túnel;
- Túnel com diâmetro médio interno de 4,20m e extensão de 400m, desde a esquina da Avenida Antártica com a Rua Padre Antonio Tomás, passando sob a Praça Francisco Matarazzo e a avenida de mesmo nome, até a Travessa Auro Soares de Moura Andrade;

(continua)