

Plano Viário Zona Sul



Image © 2014 CNES / Astrium

Google earth

12.55 km altitude do ponto de visão 819 m elev. 162.58°O

Plano Viário Zona Sul



INVESTIMENTO DE 1,7 BILHÕES

Os empreendimentos que compõem o Plano Viário Zona Sul permitirão:

- Tornar mais eficiente a infraestrutura viária existente, de maneira a aumentar a mobilidade urbana e o fluxo de veículos na área de influência dos empreendimentos;
- Conexões intermodais, incluindo os sistemas ferroviário, metroviário e cicloviário;
- Aumento da velocidade média dos ônibus, com ganhos de tempo de viagem e redução de custos operacionais;
- Maior conforto e segurança para os usuários;

Os empreendimentos que compõem o Plano Viário Zona Sul permitirão:

- Garantir acessibilidade aos meios de transporte;
- Diminuição de conflitos entre pedestres x veículos particulares x ônibus;
- Integração de políticas urbanas: transporte x ordenamento territorial;
- Redução dos congestionamentos e manutenção de velocidades constantes, com consequente redução de emissões atmosféricas;
- Reassentamento de famílias moradoras de habitações irregulares (construção de HIS).
- Recuperação paisagística de trechos que atualmente encontram-se degradados e com aspecto de abandono.
- Os empreendimentos inserem-se no âmbito da Política Nacional de Mobilidade Urbana, instituída pela Lei Federal nº 12.587, de 3 de janeiro de 2012.



Viário Sul – Tramo Sul

Plano Viário Zona Sul – Tramo Sul



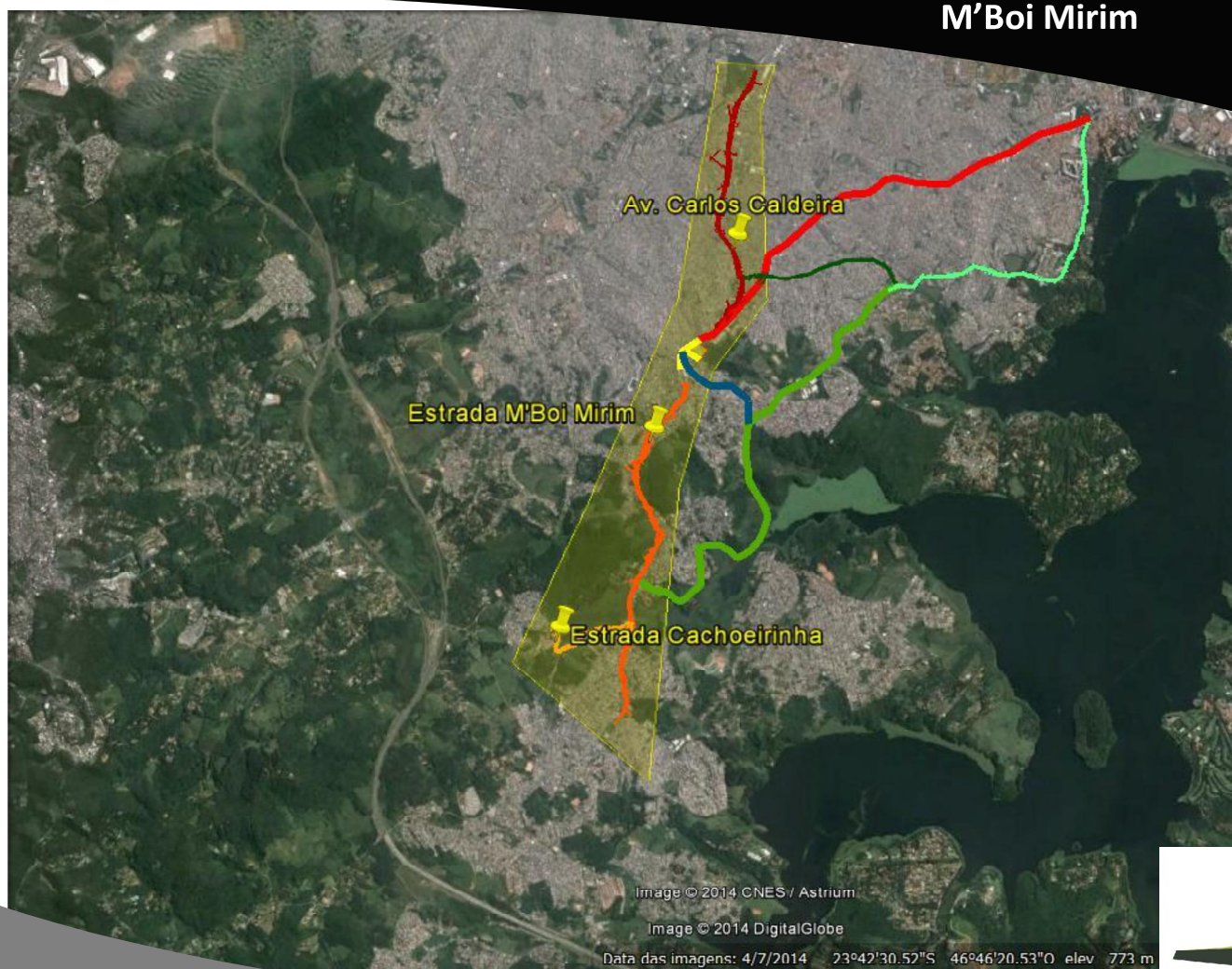
Google earth

Image © 2014 CNES / Astrium

altitude do ponto de visão 12.55 km

Viário Sul – Tramo Norte

Prolongamento e Alargamento da Estrada M'Boi Mirim



Corredor Carlos Caldeira

Prolongamento da Av. Carlos Caldeira Filho e Canalização do Córrego Água dos Brancos (situação atual)

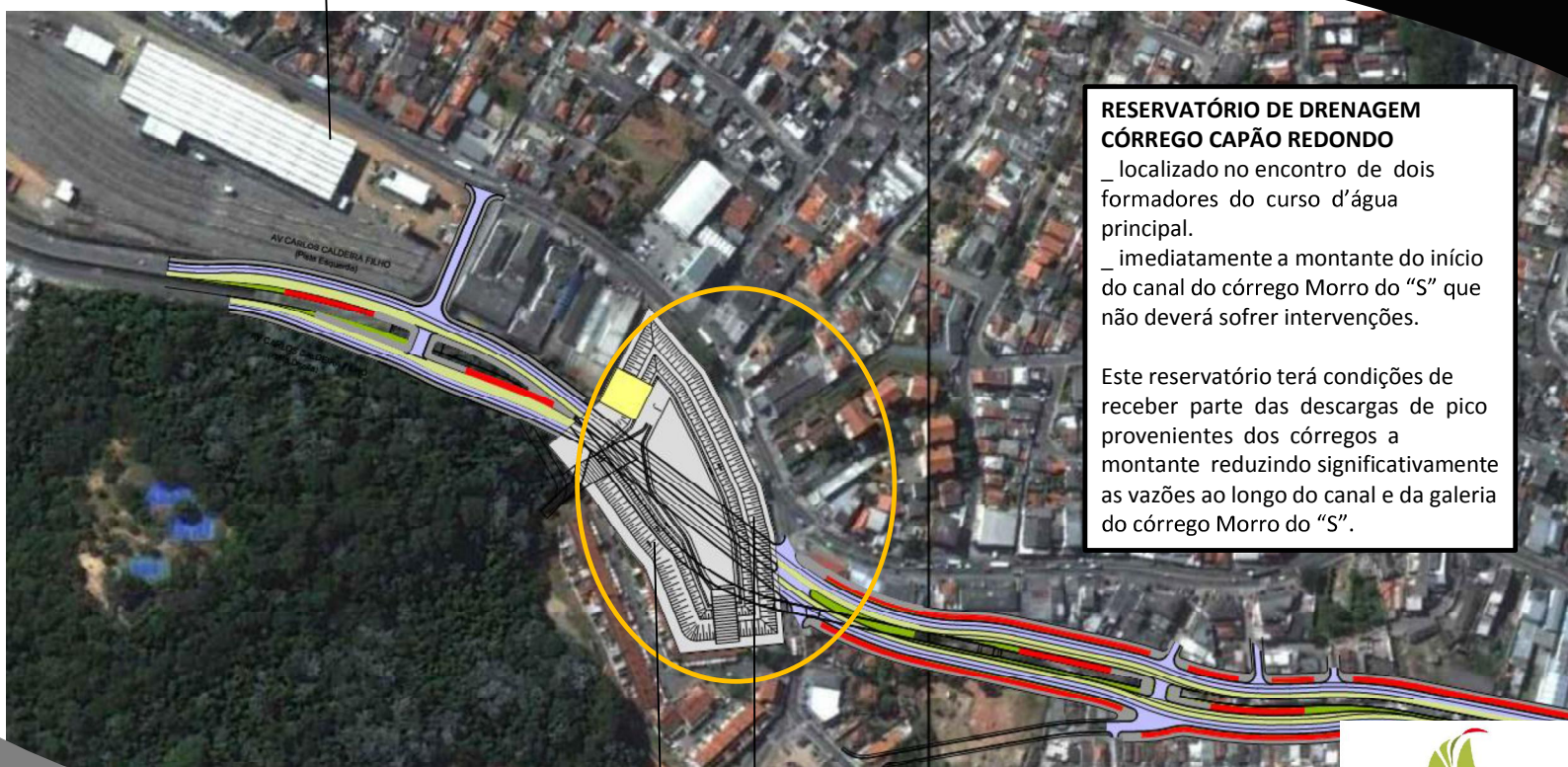


**Prolongamento da Av. Carlos Caldeira Filho e
Canalização do Córrego Água dos Brancos
(projeto funcional)**



Prolongamento da Av. Carlos Caldeira Filho e Canalização do Córrego Água dos Brancos (localização reservatório de contenção)

Pátio de manobras Metrô Capão Redondo



RESERVATÓRIO DE DRENAGEM CÓRREGO CAPÃO REDONDO

_ localizado no encontro de dois formadores do curso d'água principal.

_ imediatamente a montante do início do canal do córrego Morro do "S" que não deverá sofrer intervenções.

Este reservatório terá condições de receber parte das descargas de pico provenientes dos córregos a montante reduzindo significativamente as vazões ao longo do canal e da galeria do córrego Morro do "S".

Passagem superior sobre o reservatório
reservatório de contenção

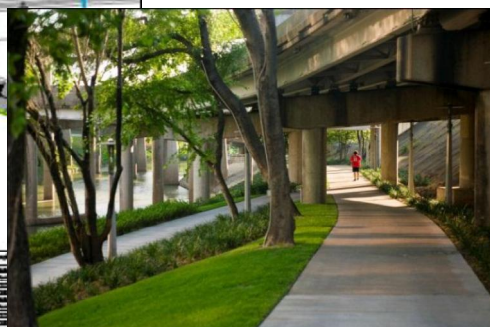
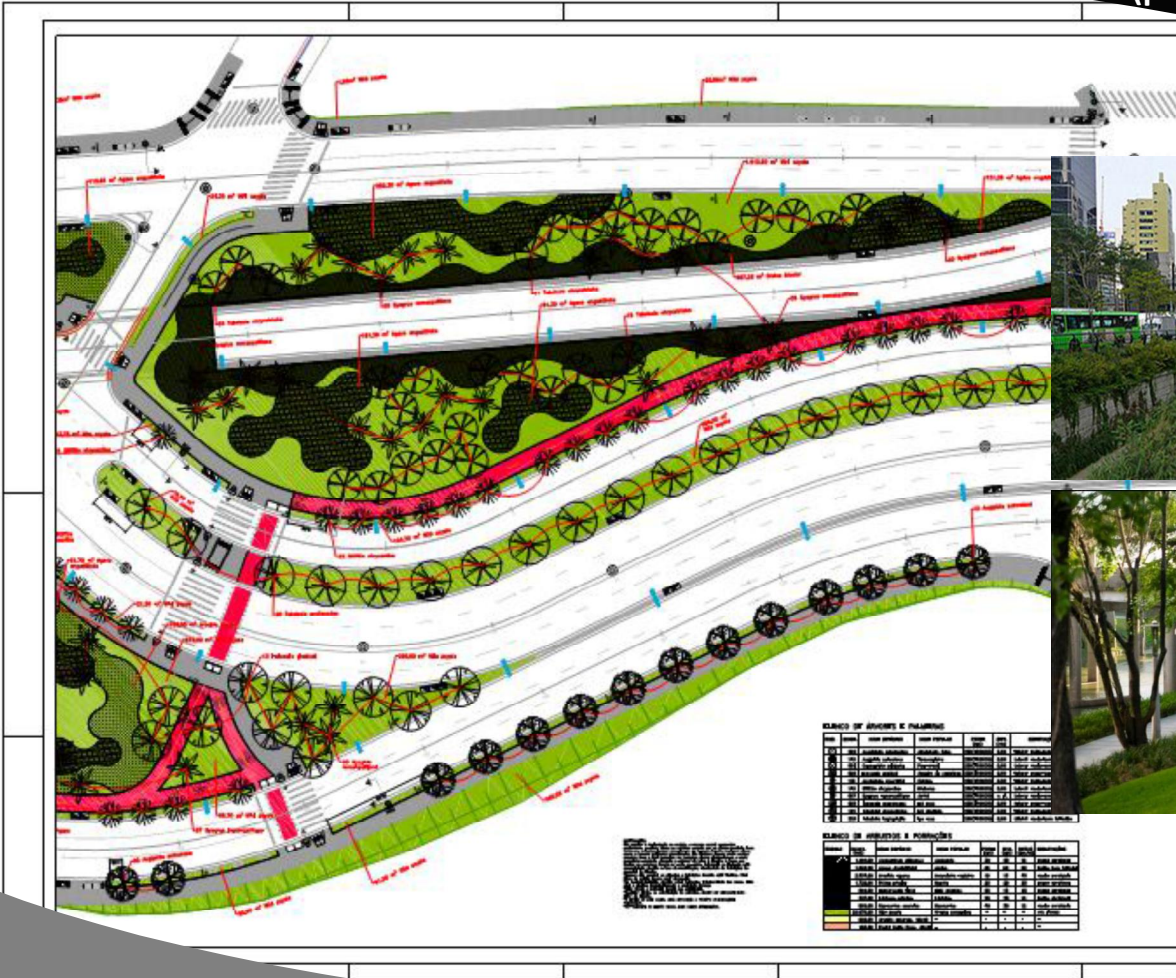
Prolongamento da Av. Carlos Caldeira Filho e Canalização do Córrego Água dos Brancos (projeto funcional)

Passagem inferior
(ligação Av. Carlos Caldeira – Estrada M Boi Mirim)



Hospital Municipal M Boi Mirim

Prolongamento da Av. Carlos Caldeira Filho e Canalização do Córrego Água dos Brancos (projeto básico-paisagismo)



LEGENDA DE VEGETAÇÃO E PLANTAS

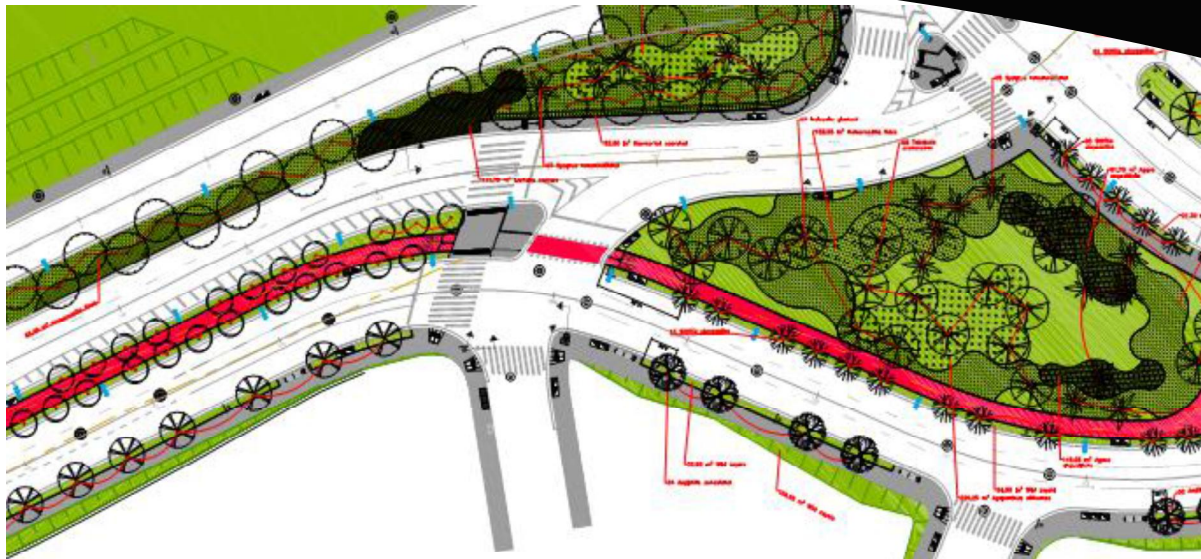
Ícone	Nome da Planta	Altura (m)	Distância (m)	Observações
...
...

LEGENDA DE MATERIAIS E REVESTIMENTOS

Ícone	Material / Revestimento	Observações
...
...



Prolongamento da Av. Carlos Caldeira Filho e Canalização do Córrego Água dos Brancos (projeto básico-paisagismo)

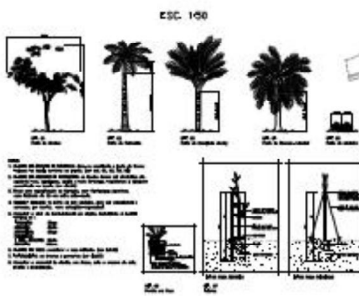


LEGENDA DE ÁRVORES E PALMEIRAS

NO.	ESPÉCIE	USO	QUANT.	ESPÉCIE	USO	QUANT.
01	Palmeira Real	Arboreo	10	02	Palmeira Real	Arboreo
02	Palmeira Real	Arboreo	10	03	Palmeira Real	Arboreo
03	Palmeira Real	Arboreo	10	04	Palmeira Real	Arboreo
04	Palmeira Real	Arboreo	10	05	Palmeira Real	Arboreo
05	Palmeira Real	Arboreo	10	06	Palmeira Real	Arboreo
06	Palmeira Real	Arboreo	10	07	Palmeira Real	Arboreo
07	Palmeira Real	Arboreo	10	08	Palmeira Real	Arboreo
08	Palmeira Real	Arboreo	10	09	Palmeira Real	Arboreo
09	Palmeira Real	Arboreo	10	10	Palmeira Real	Arboreo

LEGENDA DE ARBUSTOS E FORMAGIÕES

NO.	ESPÉCIE	USO	QUANT.	ESPÉCIE	USO	QUANT.
11	Arbusto	Arboreo	10	12	Arbusto	Arboreo
12	Arbusto	Arboreo	10	13	Arbusto	Arboreo
13	Arbusto	Arboreo	10	14	Arbusto	Arboreo
14	Arbusto	Arboreo	10	15	Arbusto	Arboreo
15	Arbusto	Arboreo	10	16	Arbusto	Arboreo
16	Arbusto	Arboreo	10	17	Arbusto	Arboreo
17	Arbusto	Arboreo	10	18	Arbusto	Arboreo
18	Arbusto	Arboreo	10	19	Arbusto	Arboreo
19	Arbusto	Arboreo	10	20	Arbusto	Arboreo



NOTAS

1. Verificar a cota de implantação das árvores e palmeiras.
2. Verificar a cota de implantação das árvores e palmeiras.
3. Verificar a cota de implantação das árvores e palmeiras.
4. Verificar a cota de implantação das árvores e palmeiras.
5. Verificar a cota de implantação das árvores e palmeiras.



Prolongamento da Av. Carlos Caldeira Filho e Canalização do Córrego Água dos Brancos

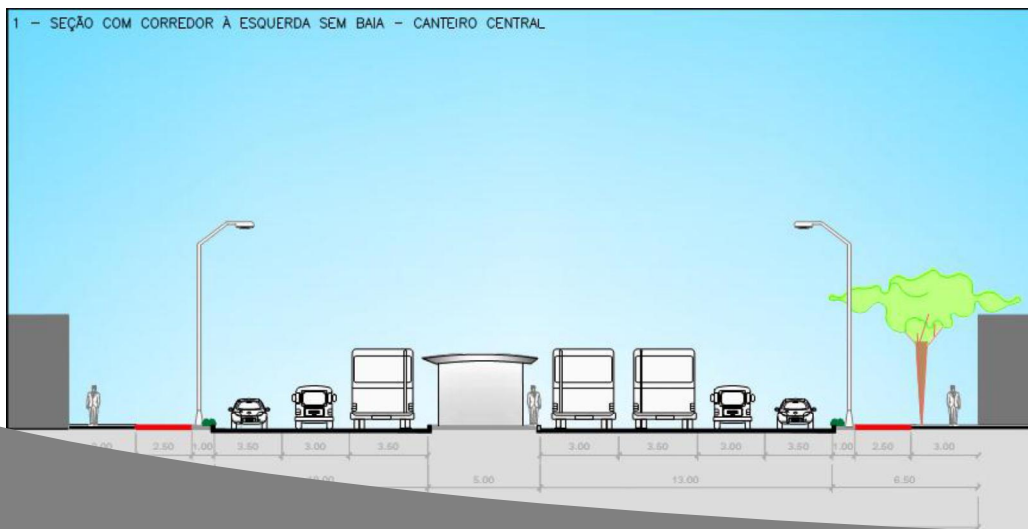
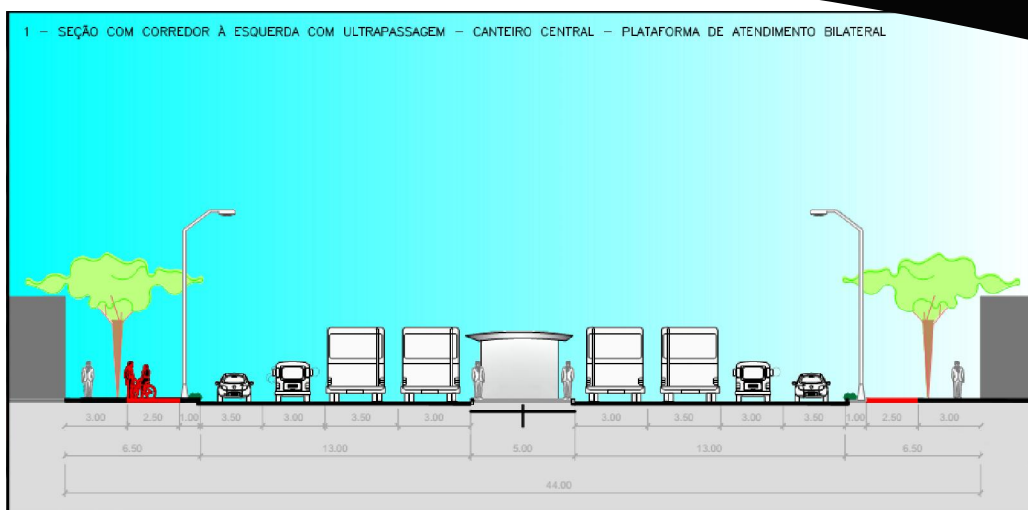
Principais Características:

- Desapropriação de 170.000 m².
- Construção de HIS - 600 unidades habitacionais.
- Implantação de ciclovia – 3,5 km.
- Obras de macro-drenagem: 2,5 km de canalização do Córrego Água dos Brancos.



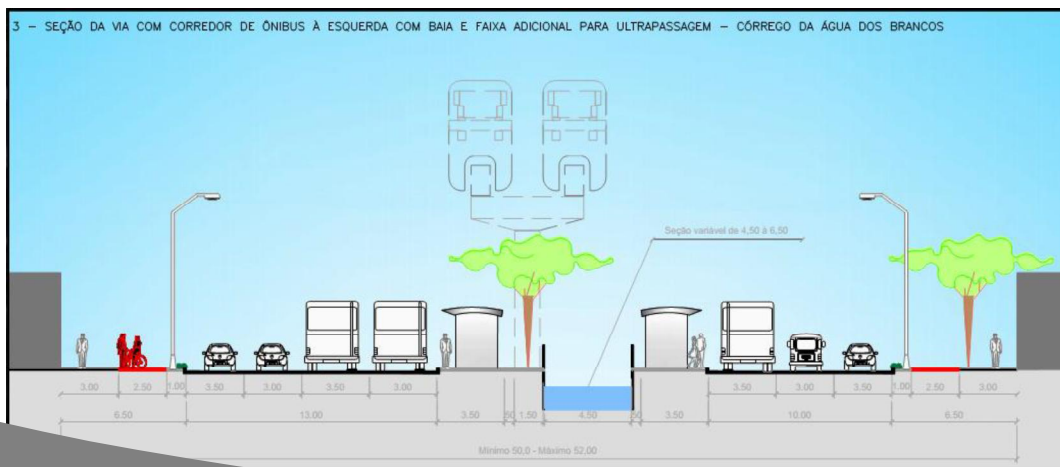
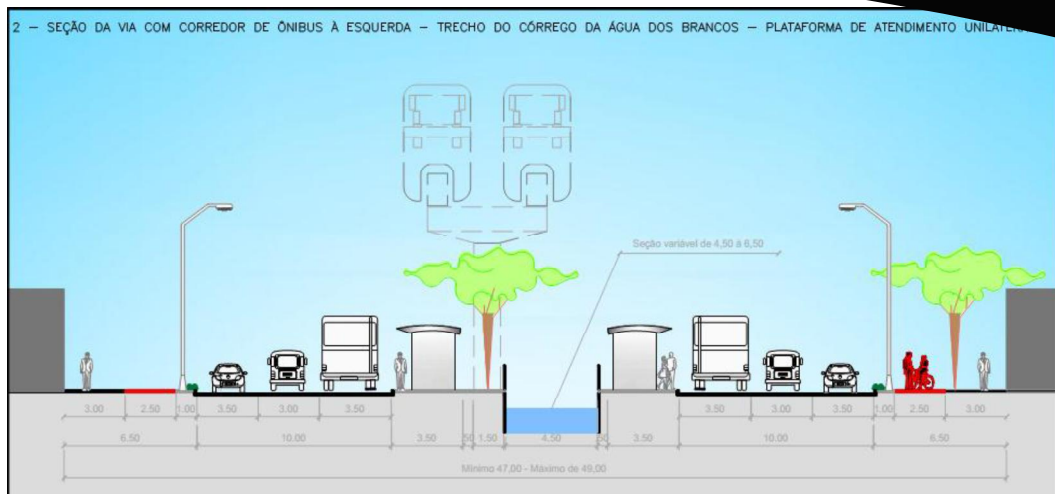
Prolongamento da Av. Carlos Caldeira Filho e Canalização do Córrego Água dos Brancos

Principais Características:



Prolongamento da Av. Carlos Caldeira Filho e Canalização do Córrego Água dos Brancos

Principais Características:



Prolongamento da Av. Carlos Caldeira Filho e Canalização do Córrego Água dos Brancos

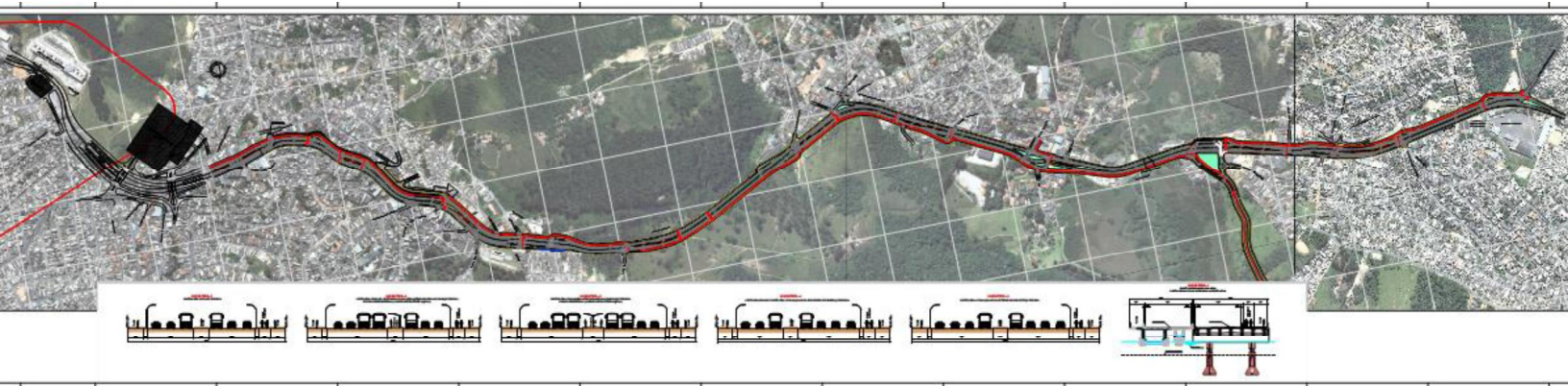
Principais Características:

- **Situação atual:**
 - Volume de ônibus - 170 ôn/h/sentido (pico manhã) que percorrem o eixo das avenidas Comendador Santana e Elis Maas, paralelas ao futuro eixo do prolongamento da Av. Carlos Caldeira Filho.
 - Passageiros/dia – 100.000
- **Situação estimada com intervenções:**
 - Volume de ônibus - 80 ôn/h/sentido (pico manhã)
 - Passageiros/dia – 90.000



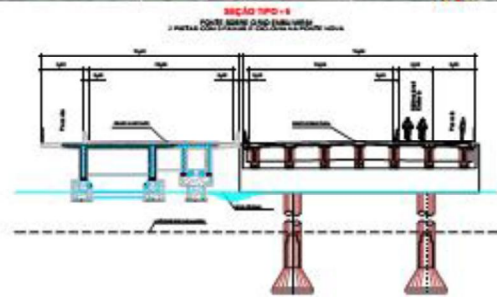
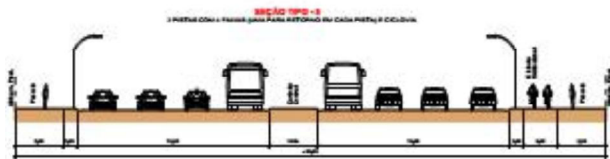
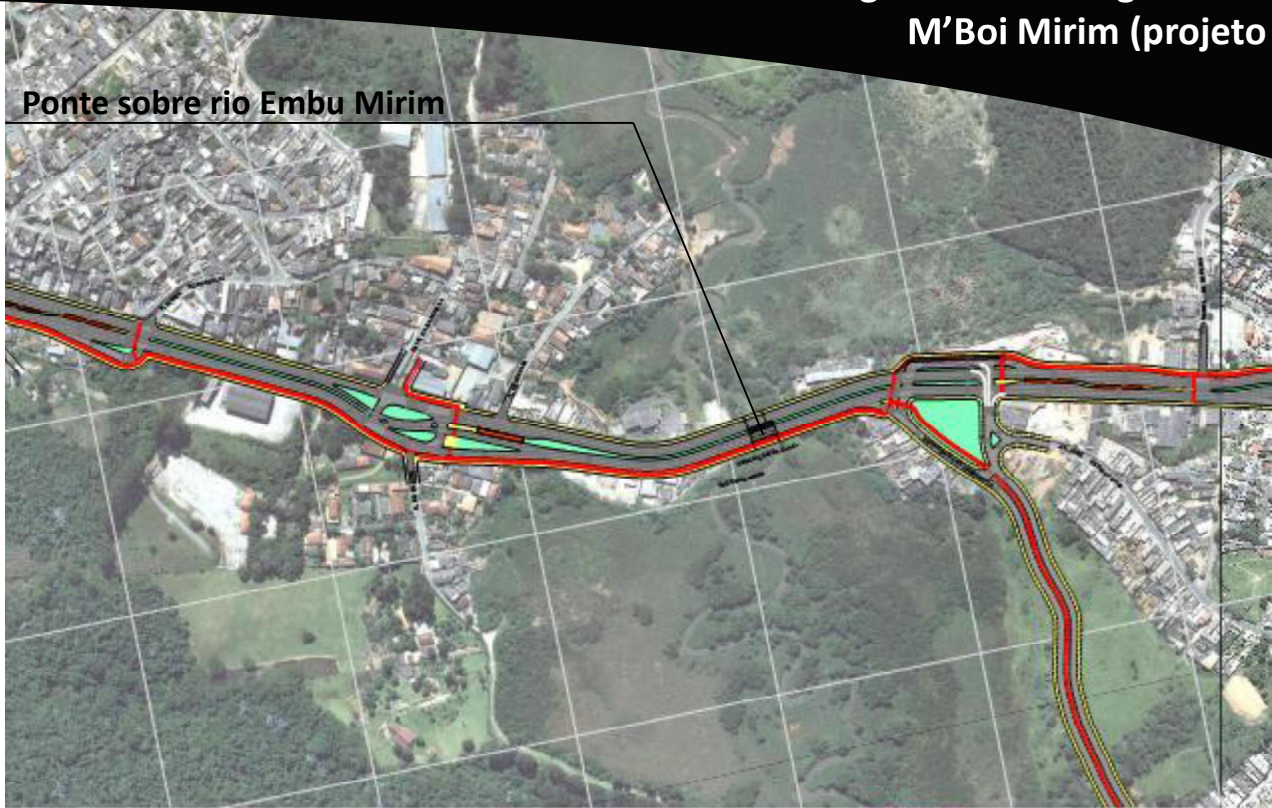
Corredor M Boi Mirim-Cachoeirinha

Prolongamento e Alargamento da Estrada M'Boi Mirim (projeto Funcional)

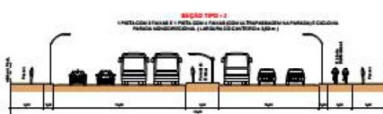
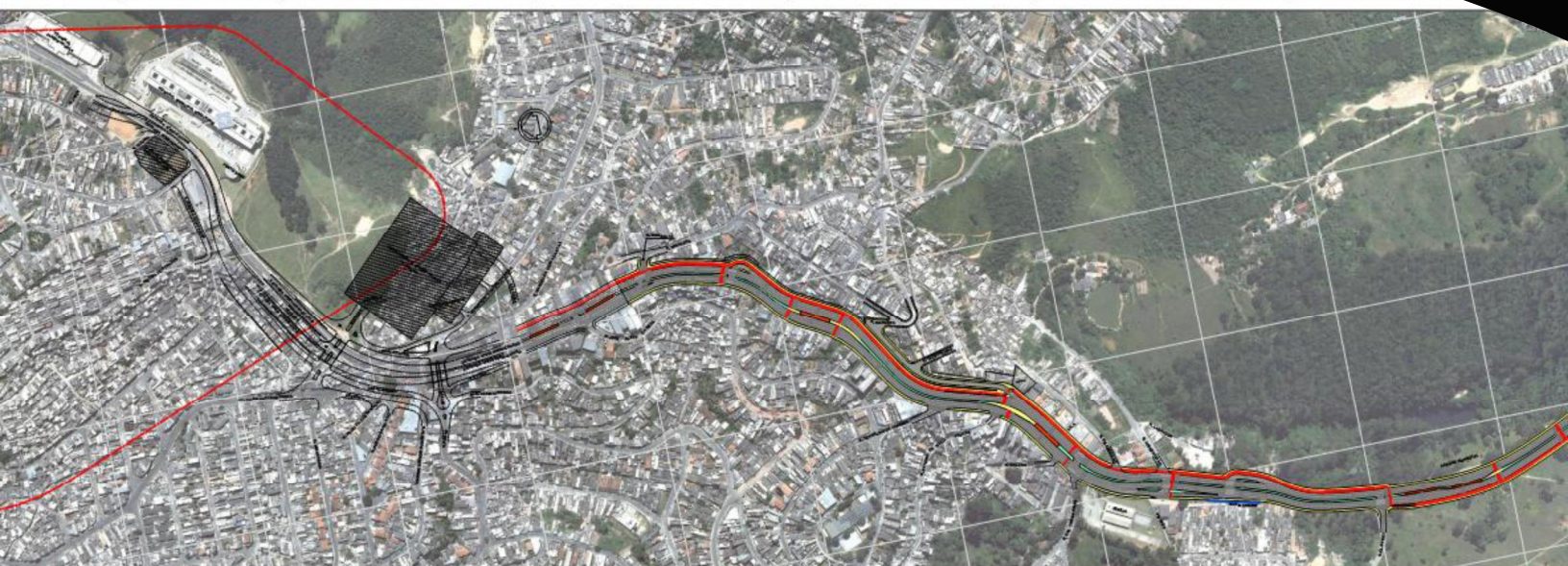


Prolongamento e Alargamento da Estrada M'Boi Mirim (projeto Funcional)

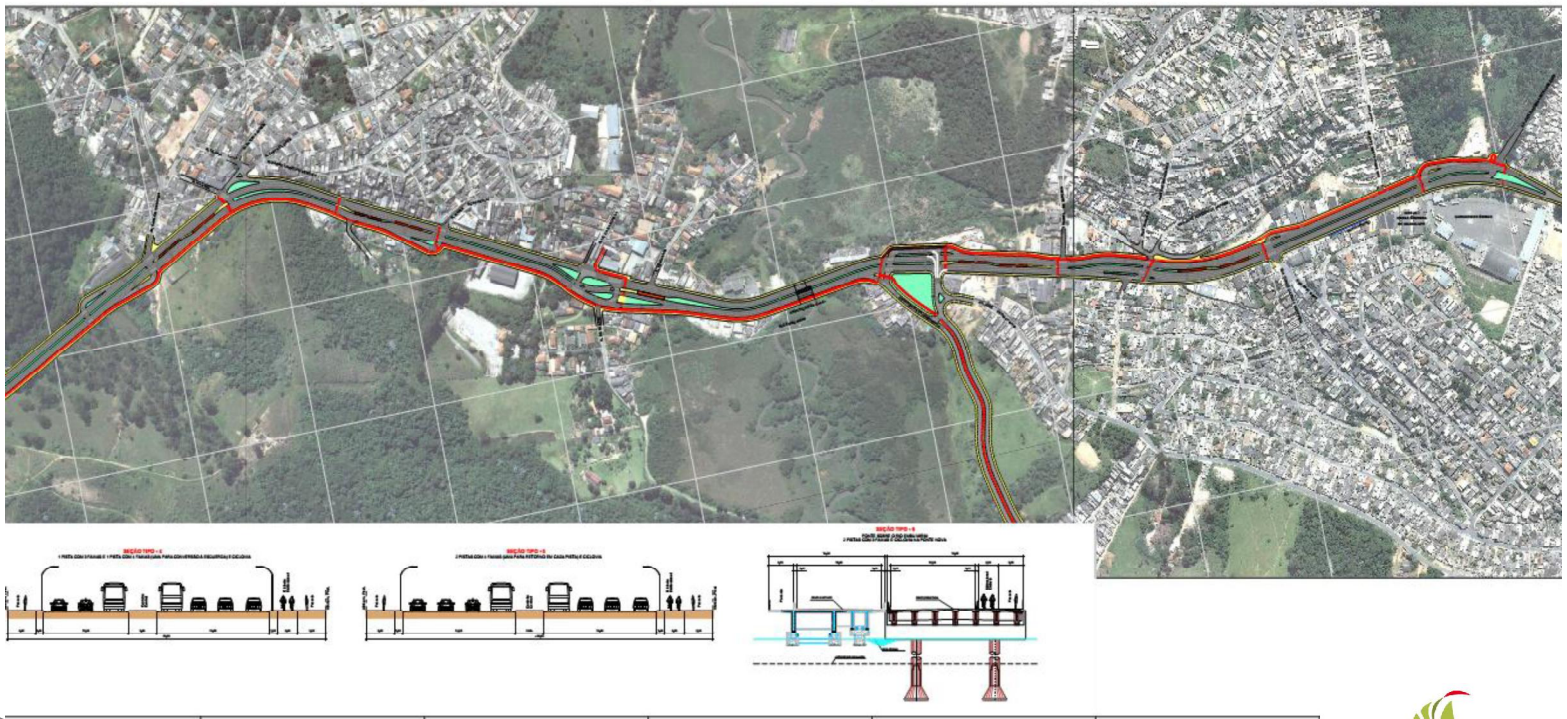
Ponte sobre rio Embu Mirim



Prolongamento e Alargamento da Estrada M'Boi Mirim (projeto Funcional)



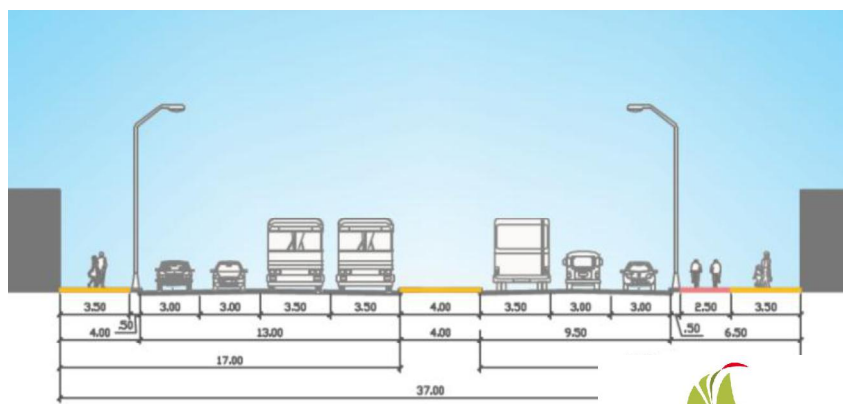
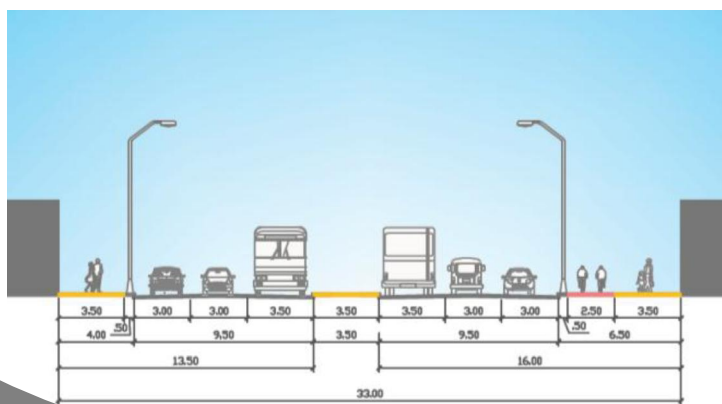
Prolongamento e Alargamento da Estrada M'Boi Mirim (projeto Funcional)



Prolongamento e Alargamento da Estrada M'Boi Mirim

Principais Características:

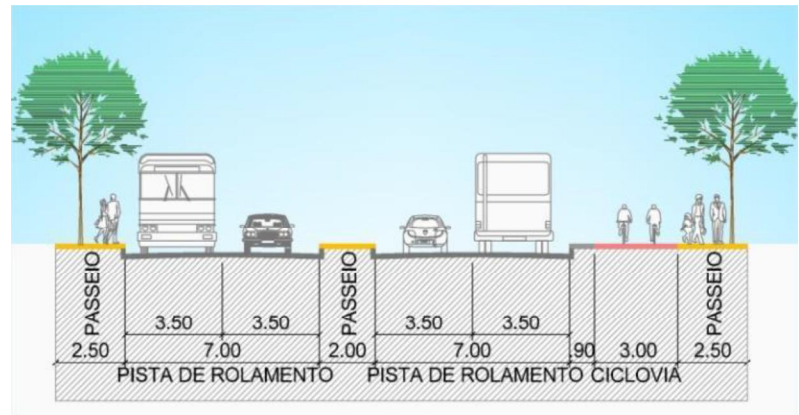
- Desapropriação de 150.000 m².
- Construção de HIS - 120 unidades habitacionais.
- Implantação de ciclovia – 4,3 km.
- Implantação de ponte sobre o rio Embu-Mirim



Duplicação da Estrada da Cachoeirinha

Principais Características:

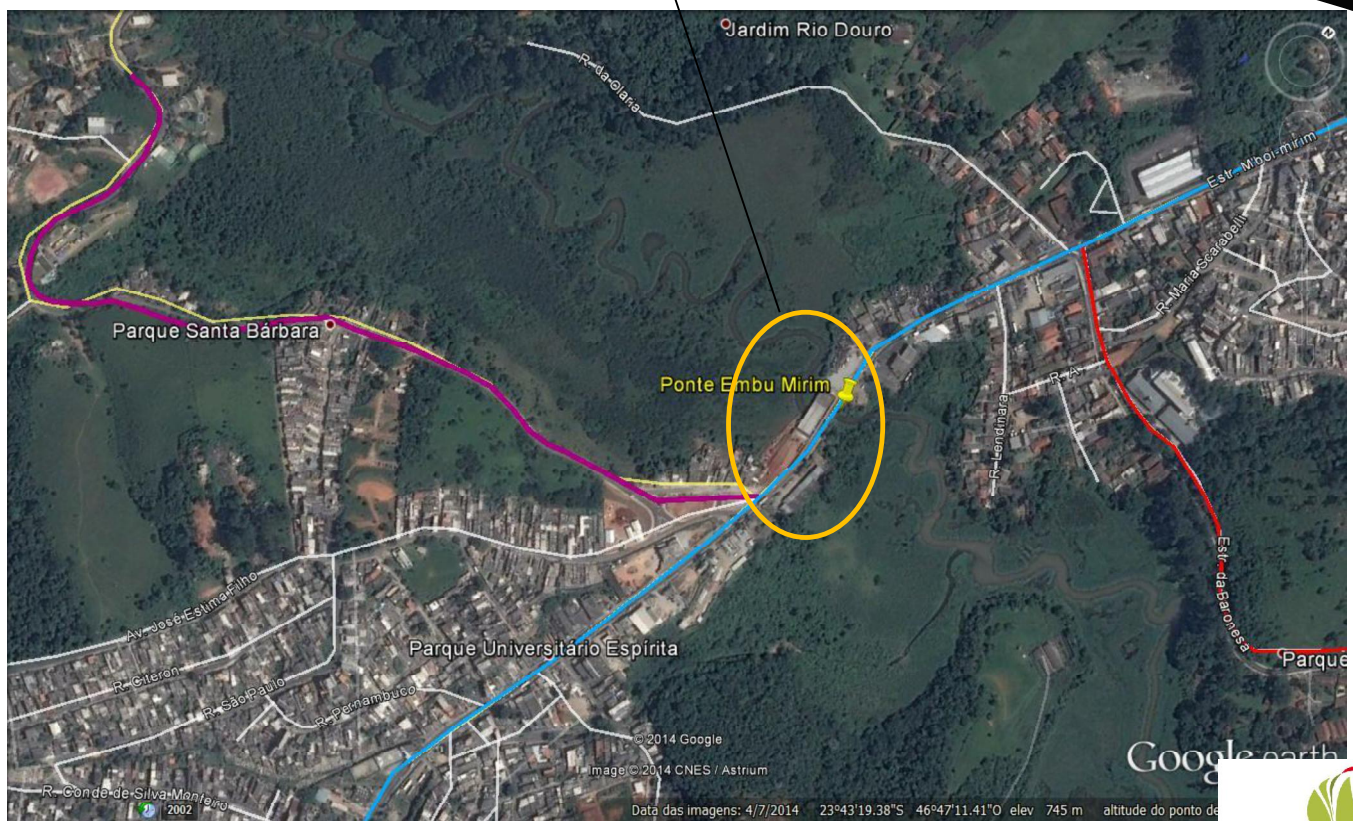
- Desapropriação de 25.000 m².
- Construção de HIS - 40 unidades habitacionais.
- Implantação de ciclovia – 1,2 km.



SEÇÃO TÍPICA

Duplicação da Estrada da Cachoeirinha (localização)

Ponte sobre rio Embu Mirim



Principais Características:

- **Situação atual:**
 - Volume de ônibus - 160 ôn/h/sentido (pico manhã)
 - Passageiros/dia – 140.000
- **Situação estimada com intervenções:**
 - Volume de ônibus - 110 ôn/h/sentido (pico manhã)
 - Passageiros/dia – 160.000