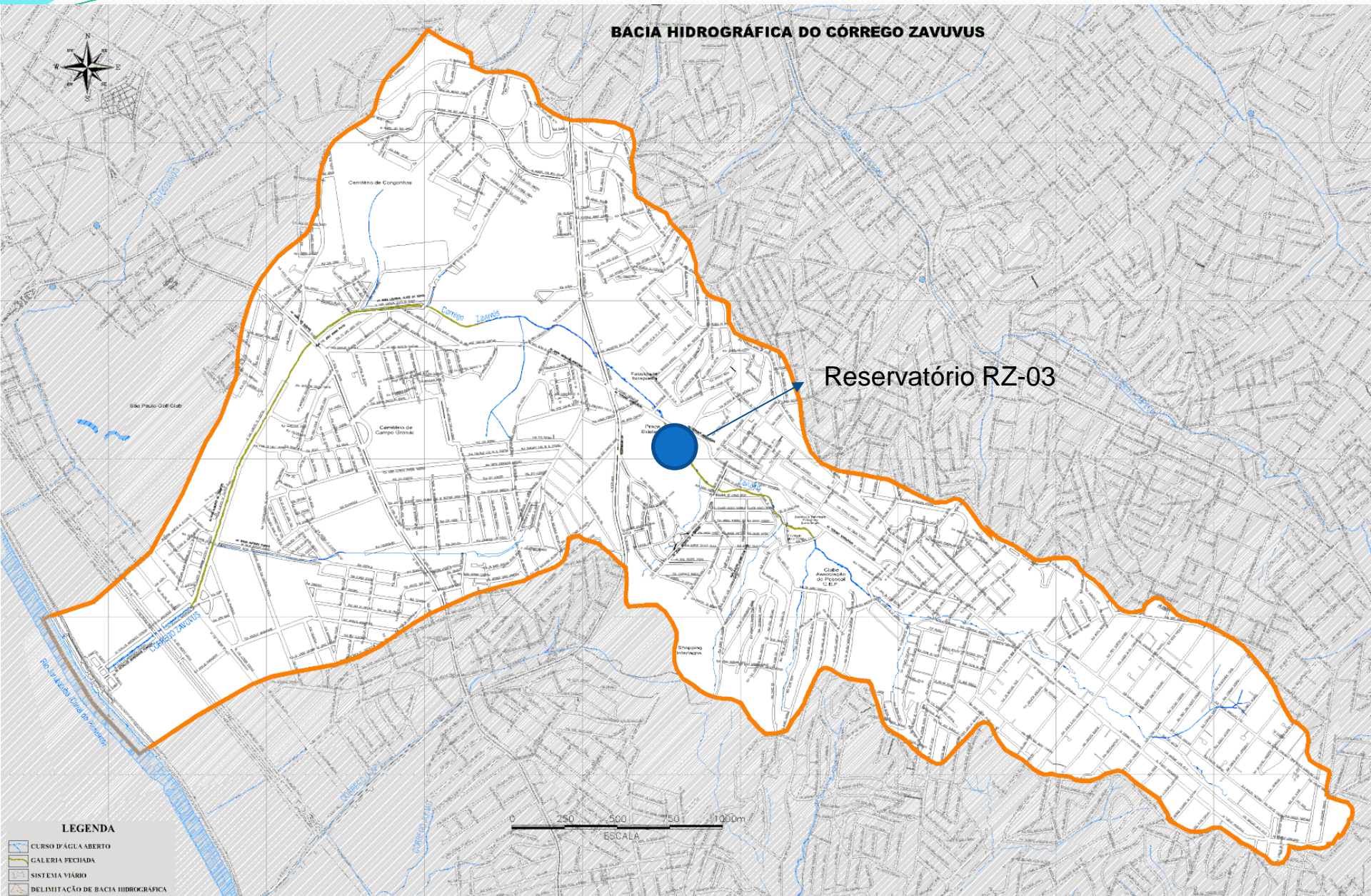


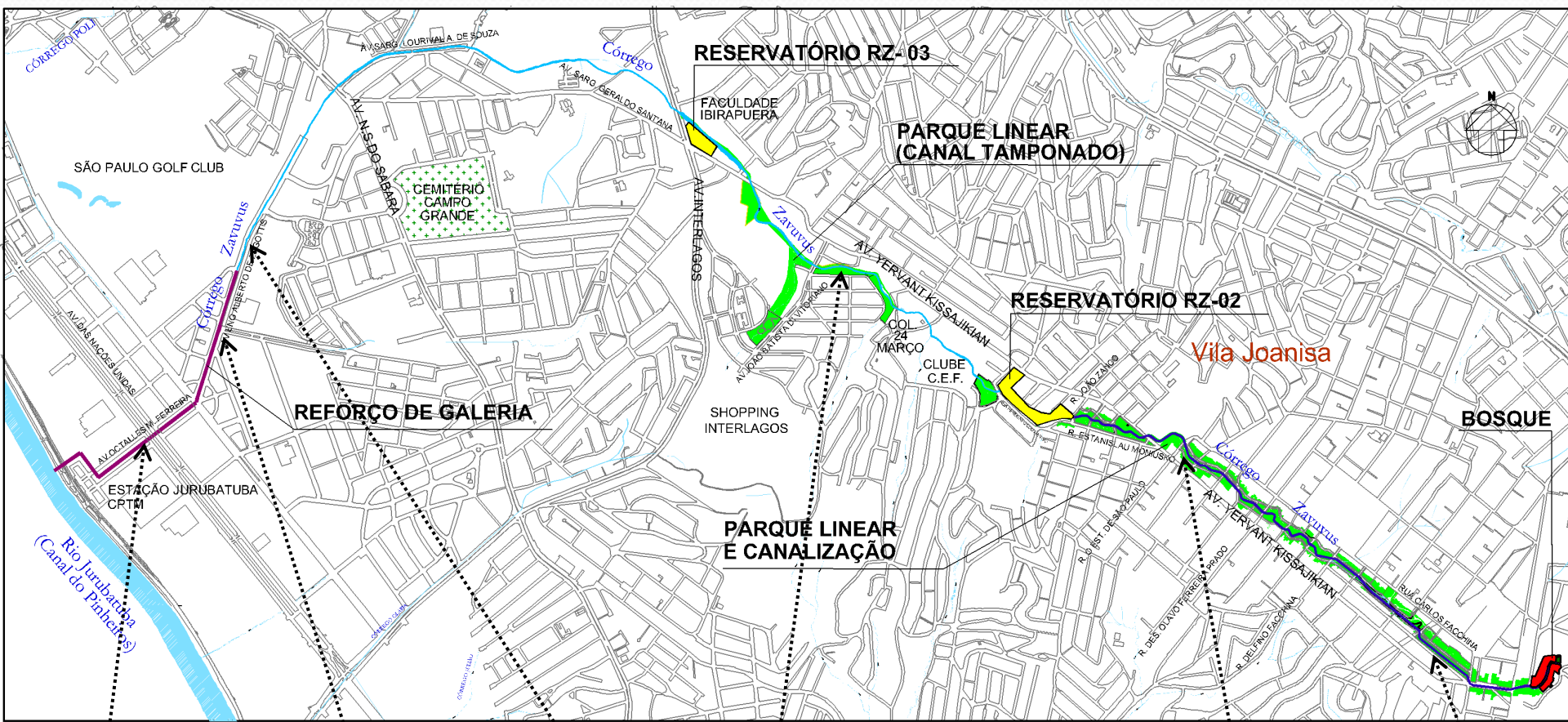
BACIA DO CÓRREGO ZAVUVUS

RESERVATÓRIO – RZ-03

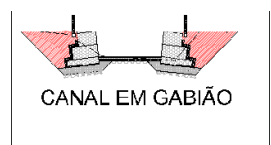
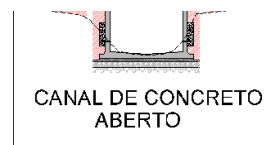
Bacia do Córrego ZAVUVUS



Bacia do Córrego ZAVUVUS

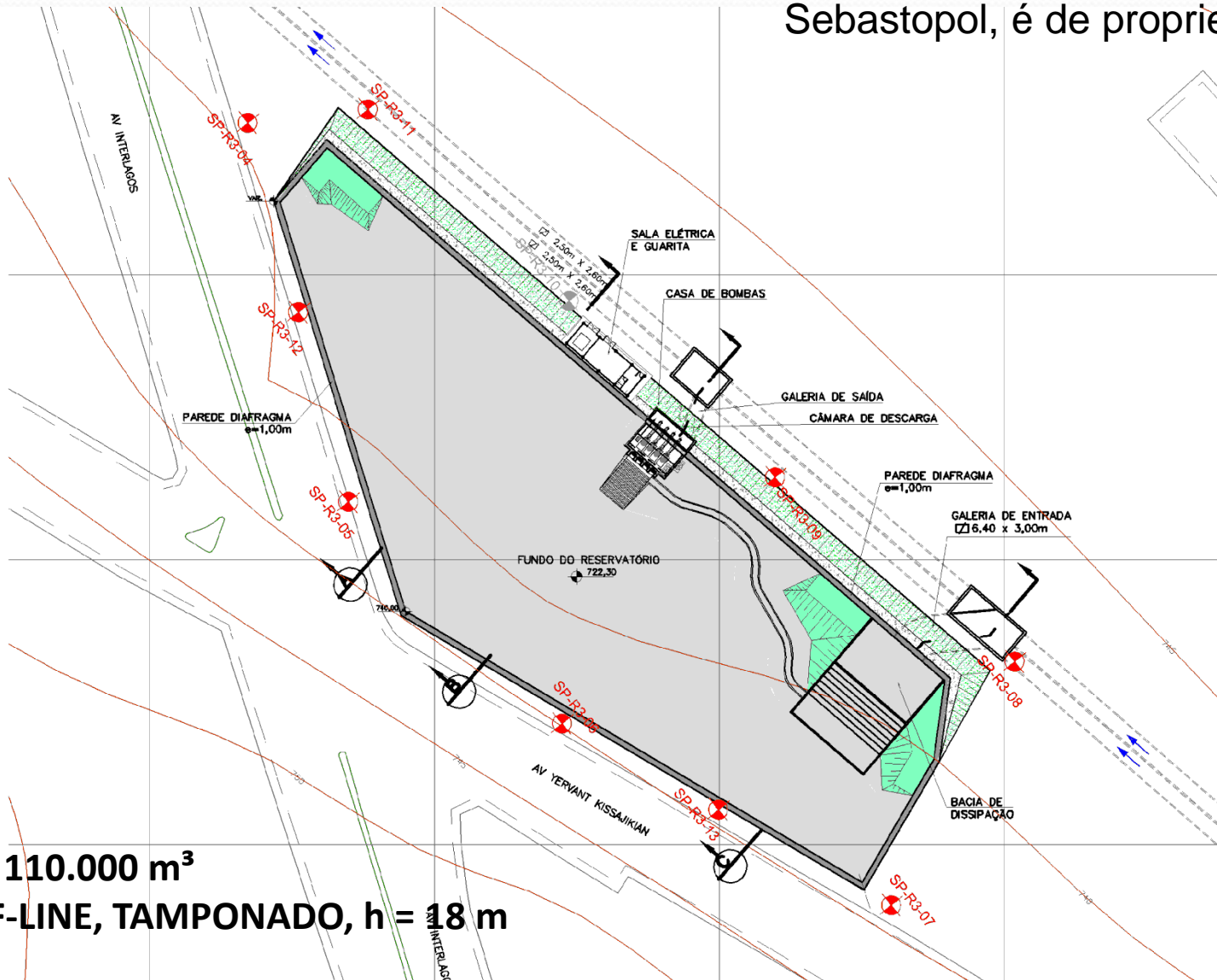


LEGENDA



Reservatório RZ-03 (anterior)

A área destinada para a implantação do reservatório RZ-03 original considerada no Projeto Básico situa-se entre a Av. Interlagos e a rua Sebastopol, é de propriedade particular.














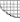
$V = 110.000 \text{ m}^3$

OFF-LINE, TAMPONADO, $h = 18 \text{ m}$

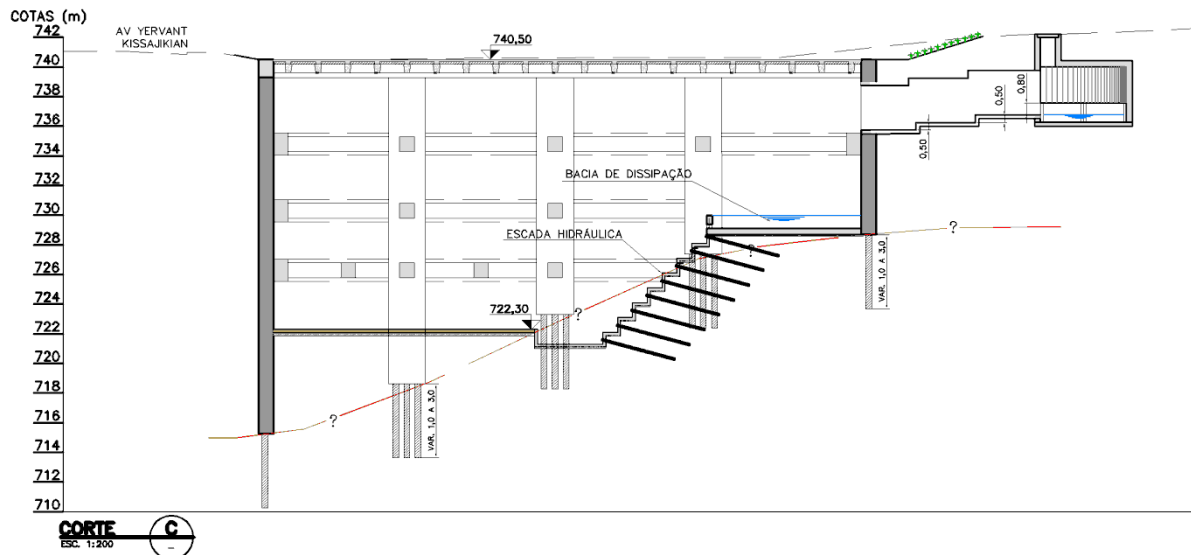
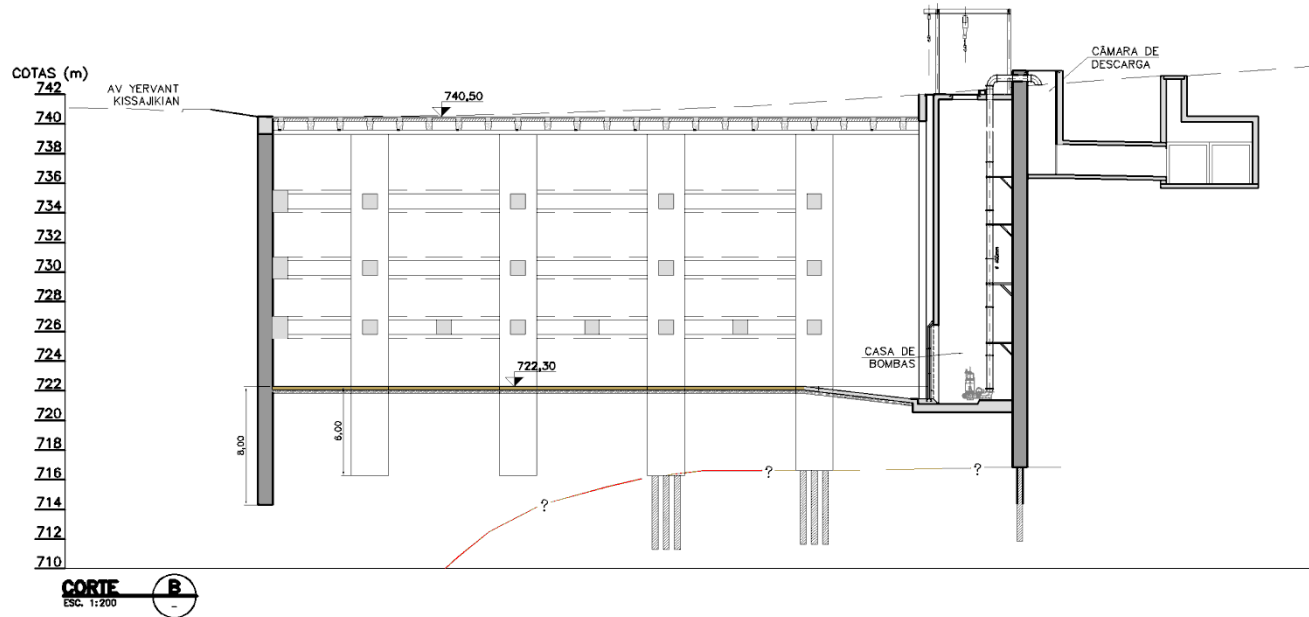
Reservatório RZ-03 (anterior)



LEGENDA

-  **GRAMA BATATAIS**
-  **PASSEIOS INTERNOS**
-  **PASSEIOS EXTERNOS**
-  **PISO INTERTRAVADO**
-  **PEDRISCO**
-  **BANCO**
-  **LIXEIRA - COLETA SELETIVA**
-  **BICICLETÁRIO**
-  **MESA DE JOGOS**
-  **ÁRVORES PREVISTAS**
-  **ABERTURAS NA LAJE DO RESERVATÓRIO**
-  **MALHA DA ESTRUTURA DA LAJE DO RESERVATÓRIO**

Reservatório RZ-03 (anterior)



Reservatório RZ-03A

Na fase de Projeto Executivo foi vislumbrado a localização de uma área alternativa para implantação do reservatório RZ-03, nesta nova área denominado RZ-03A, e que é de propriedade da Prefeitura Municipal de São Paulo. A área alternativa para o RZ-03A possui uma área disponível de 8.840 m², situada 300 metros a montante do local previsto no projeto original.

Com a alteração da posição do reservatório RZ-03, a área de contribuição do reservatório passa para 4,12 km², com redução de 3% na área de contribuição em comparação com o projeto original.

A seguir apresenta-se a foto aérea da área alternativa para implantação do reservatório RZ-03, localizada 300 metros a montante da área prevista no Projeto Básico.



Análise Hidráulica Comparativa

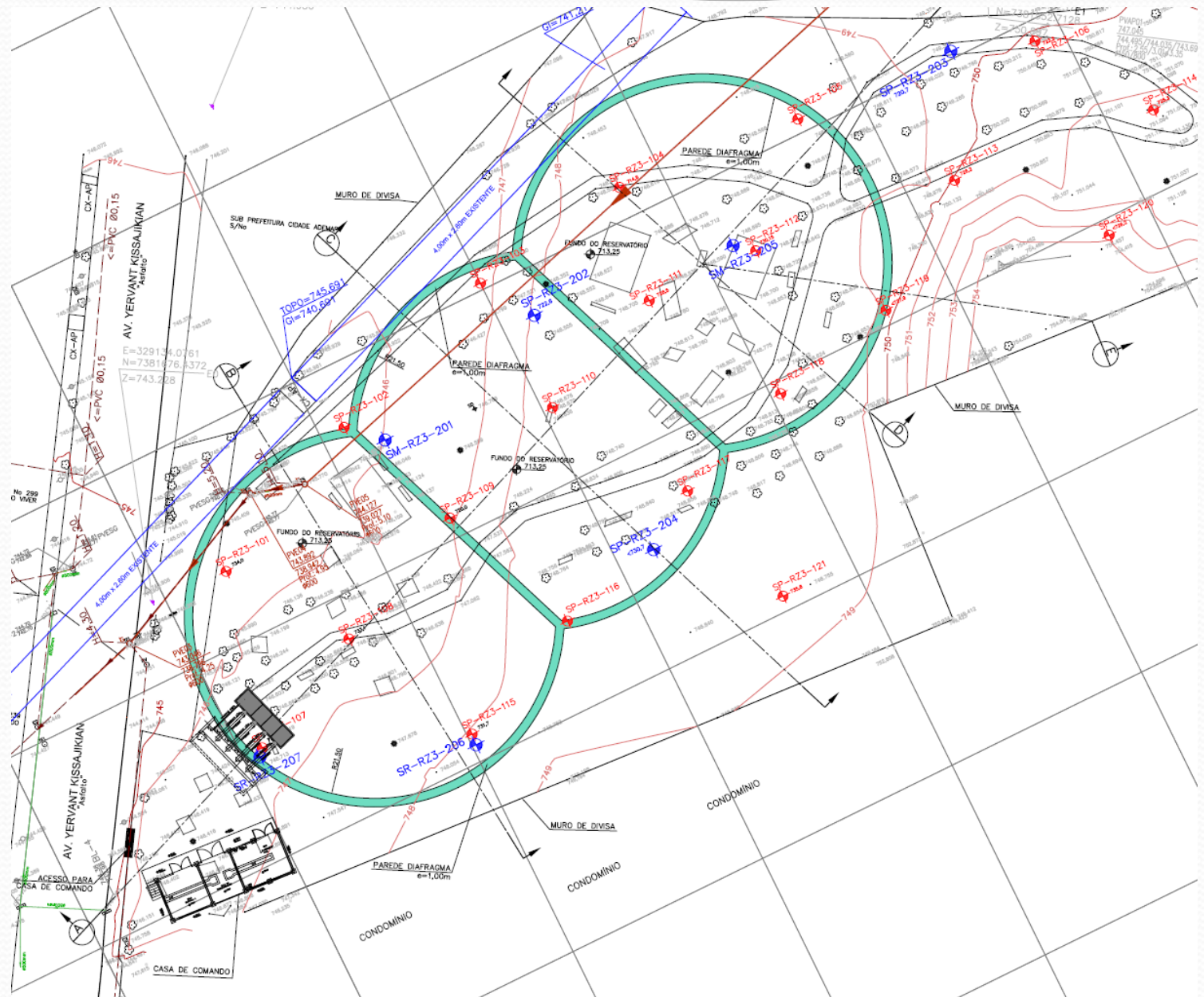
TR (anos)	Pico de Vazão (m ³ /s)			
	Av. Interlagos		Foz - Córrego Zavuvús	
	P. Original	P. Alternativo	P. Original	P. Alternativo
TR 25	10.00	11.00	66.48	67.20
TR 50	13.00	13.68	81.78	82.50
TR 100	15.00	15.70	91.89	92.68

Análise Geológico-Geotécnica Comparativa

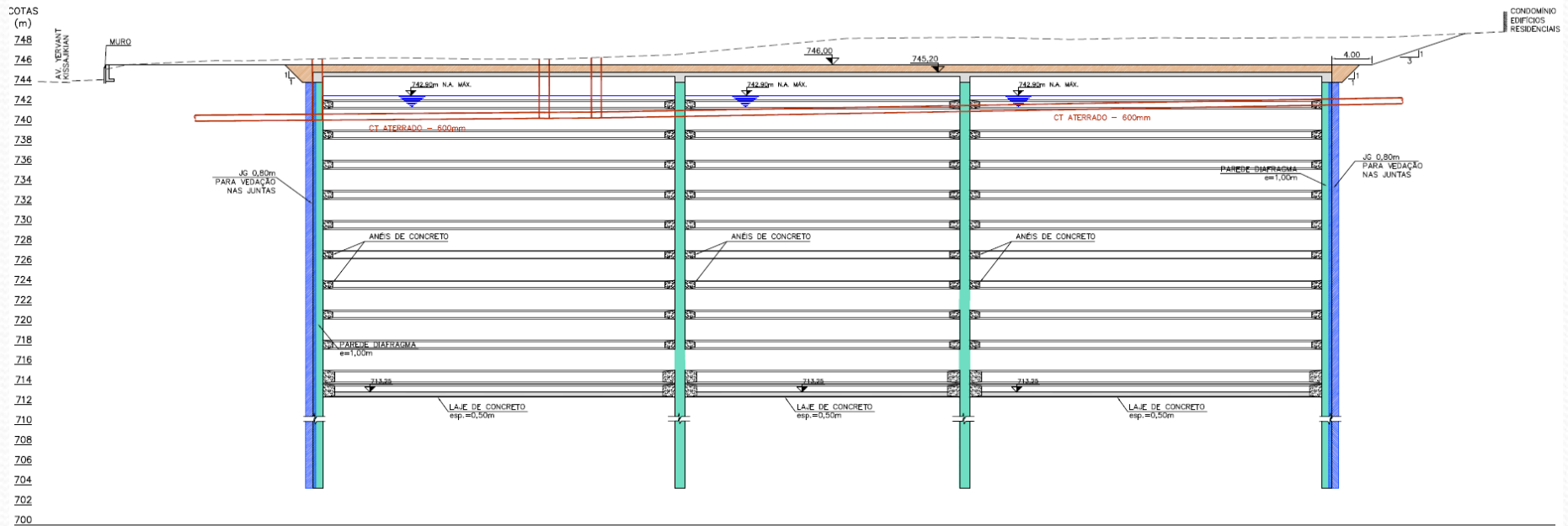
Com análise comparativa das sondagens pode-se concluir que as estruturas geológicas de ambos os locais são semelhantes. Logo as contenções terão projetos geotécnicos e estruturais semelhantes.

Reservatório RZ-03A

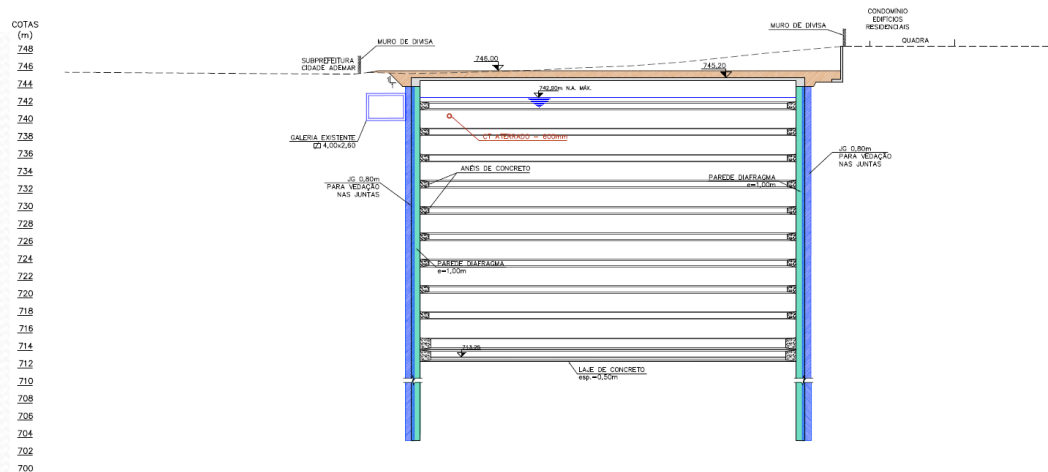
V= 110.000 m³



Reservatório RZ-03A



CORTE A
ESC. 1:250



CORTE B
ESC. 1:250

Conclusão

Como pode ser observado neste documento, considerando-se a alteração do RZ-03 para montante, o projeto proposto para o canal do córrego Zavuvus satisfaz a condução de vazões até o TR 100 anos.

A relocação para a área de implantação do reservatório RZ-03A mantém o desempenho hidráulico do reservatório.

Na seção localizada na travessia da Avenida interlagos com o Córrego Zavuvús, a vazão resultante no Projeto Original para este ponto é de 15,00 m³/s no TR 100 anos e com a implantação do RZ-03A na área alternativa passa para 15,68 m³/s.

As condições geológicas em ambos os locais são semelhantes e não alteram os métodos executivos geotécnicos previstos no Projeto Original.

Adicionalmente a área alternativa apresenta a vantagem de ser ter maior área disponível para execução do reservatório, o que possibilita maior facilidade para execução e construção dos canteiros da obra, com menos transtornos e impactos as estruturas existentes.