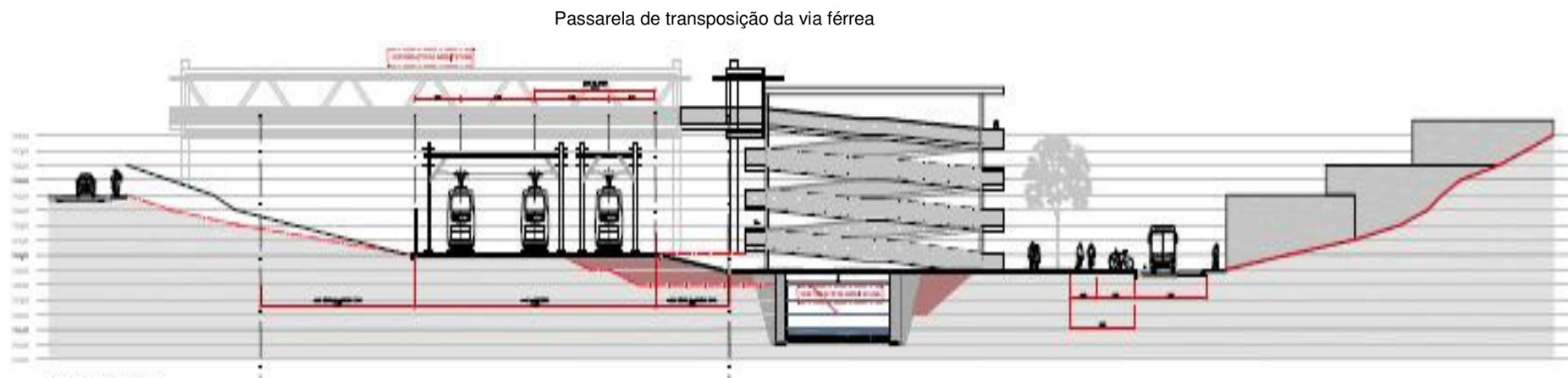


# CORTE GERAL

## NÚCLEO 4 - GIRASSÓIS

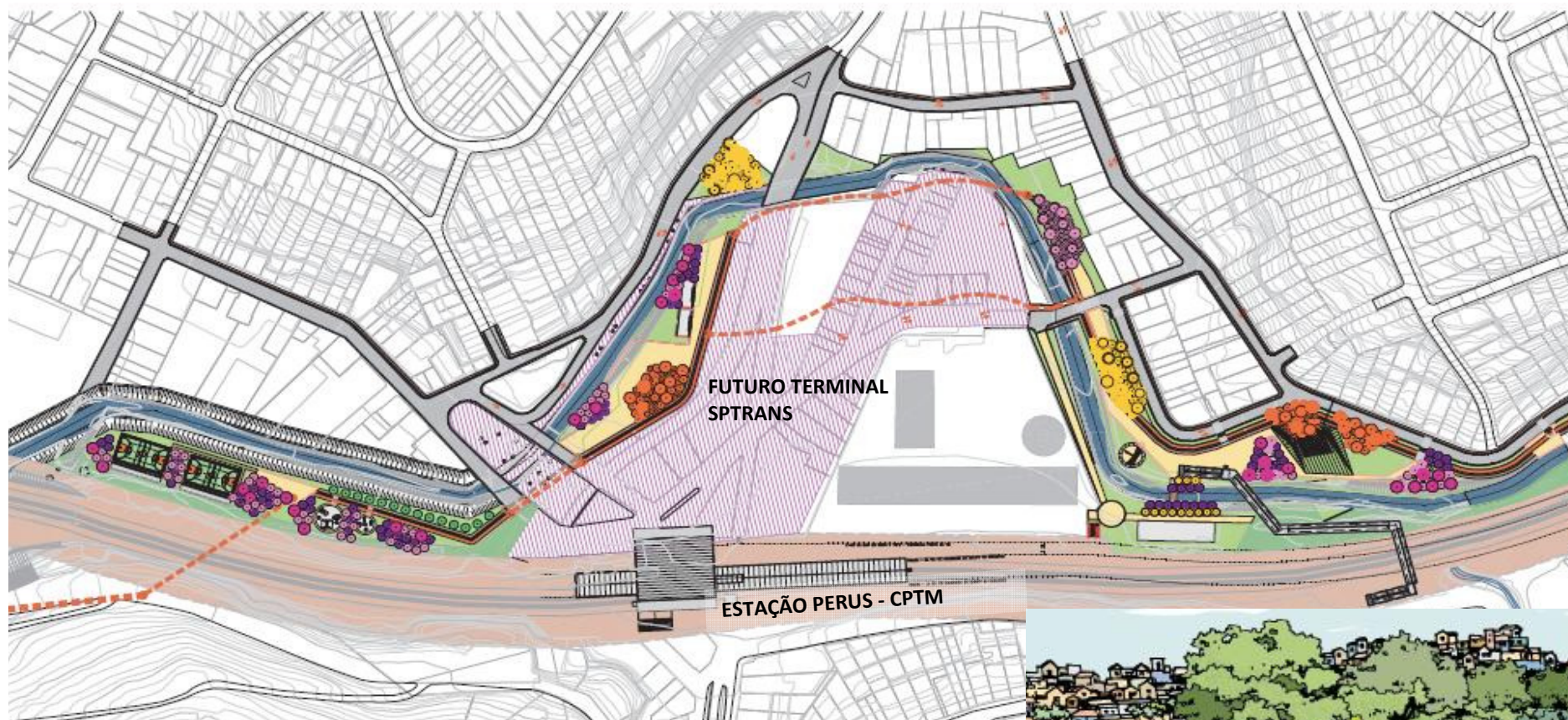


CORTE GERAL

s/escala

# IMPLANTAÇÃO

## NÚCLEO 5 - CENTRO



- PASSARELA DE TRANSP. LINHA FÉRREA
- EQUIP. – ATIV. ESPORTIVAS
- TRILHA DE CAMINHADA
- ÁREAS DE LAZER
- BOSQUE
- CLOVIA



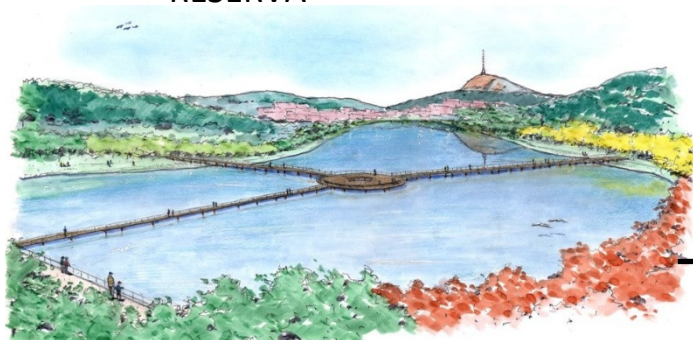
# PERSPECTIVAS



RESERVA



CENTRO



RESERVA



RESERVA



AREIÃO

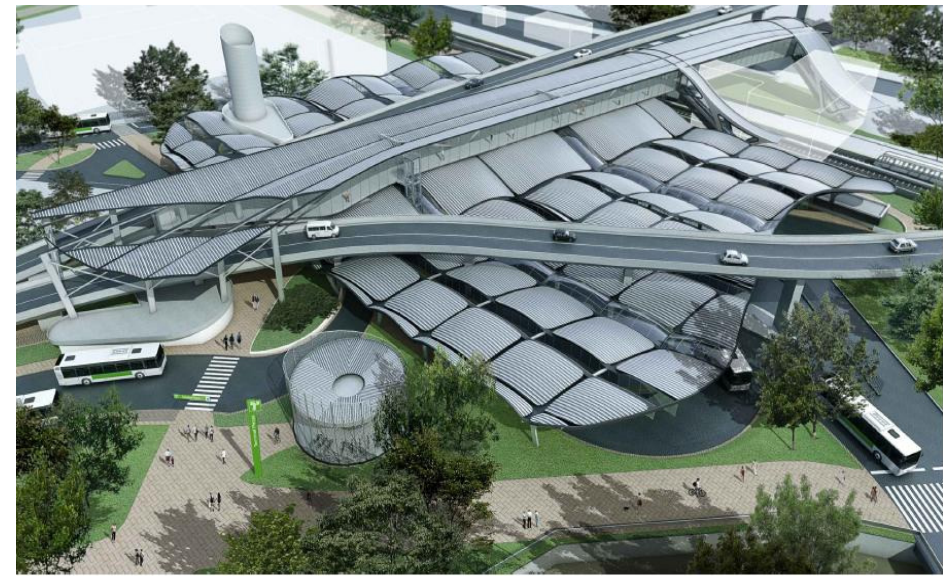
# NÚCLEO 5 CENTRO

## TERMINAL PERUS DA SPTRANS



### Dados SPTRANS:

Demanda estimada de  
46.000 passageiros/dia



# PLANO GERAL DE INVESTIMENTO

Prazo da intervenção 36 meses

Fases	Frentes	Núcleos	Obras propostas	Valor Estimado (R\$) x 1.000
Fase 1	Frente 1	Núcleo 3 Reserva	Drenagem (Reservatórios 1A,1B,2 e 3, Túnel Linner e Barragens 1, 2 e 3)	32.000
			Implantação do Parque Linear	26.000
	Frente 2	Núcleo 2 Junção	Drenagem (Canalização, Microdrenagem)	11.700
			Implantação do Parque Linear	30.700
	Frente 3	Núcleo 1 Areião	Drenagem (Reservatório Areião e Barragens 1 e 2)	7.200
			Implantação do Parque Linear	25.900
Fase 2	Única	Núcleos 4 e 5 Girassóis e Centro	Drenagem (Canalização, Galerias, Microdrenagem e Túnel Linner)	20.600
			Implantação do Parque Linear	34.900
			Alteamento das Pontes	3.000
<b>TOTAL (R\$) x 1.000</b>				<b>192.000</b>
Nota : No valor total estimado para a intervenção não está incluso o futuro terminal Perus da SP-TRANS				