

**PREFEITURA DE SÃO PAULO**

# **Parque Linear Ribeirão Perus**

**Agosto de 2012**

## OBJETIVOS

- ✓ Conter o problema das enchentes na região de Perus, em especial no Centro do Bairro, com a implantação de Reservatórios para acomodação das águas das cheias e do Parque Linear ao longo do Ribeirão Perus, Córrego do Areião e do Arujá.
- ✓ PDE - Lei nº 13.430 de 13 de setembro de 2002.
- ✓ PRE - Lei nº 13.885 de 25 agosto de 2004.

## JUSTIFICATIVA DA INTERVENÇÃO

- ✓ Alagamentos
- ✓ Córrego pressionado;
- ✓ Assoreamento;
- ✓ Falta de saneamento;
- ✓ Ocupação em encosta;
- ✓ Área de risco (desmatamento).

## POTENCIAL DA ÁREA

- ✓ Recuperação ambiental com foco em retenção de cheias;
- ✓ Implantação de escola ambiental;
- ✓ Conexão do Parque com o Centro;
- ✓ Ampliação das conexões ecológicas visuais e de circulação entre as áreas verdes e urbanas do entorno;
- ✓ valorização da cultura, do lazer, do esporte e da vida urbana.

## ESTADO DE SÃO PAULO



## CIDADE DE SÃO PAULO

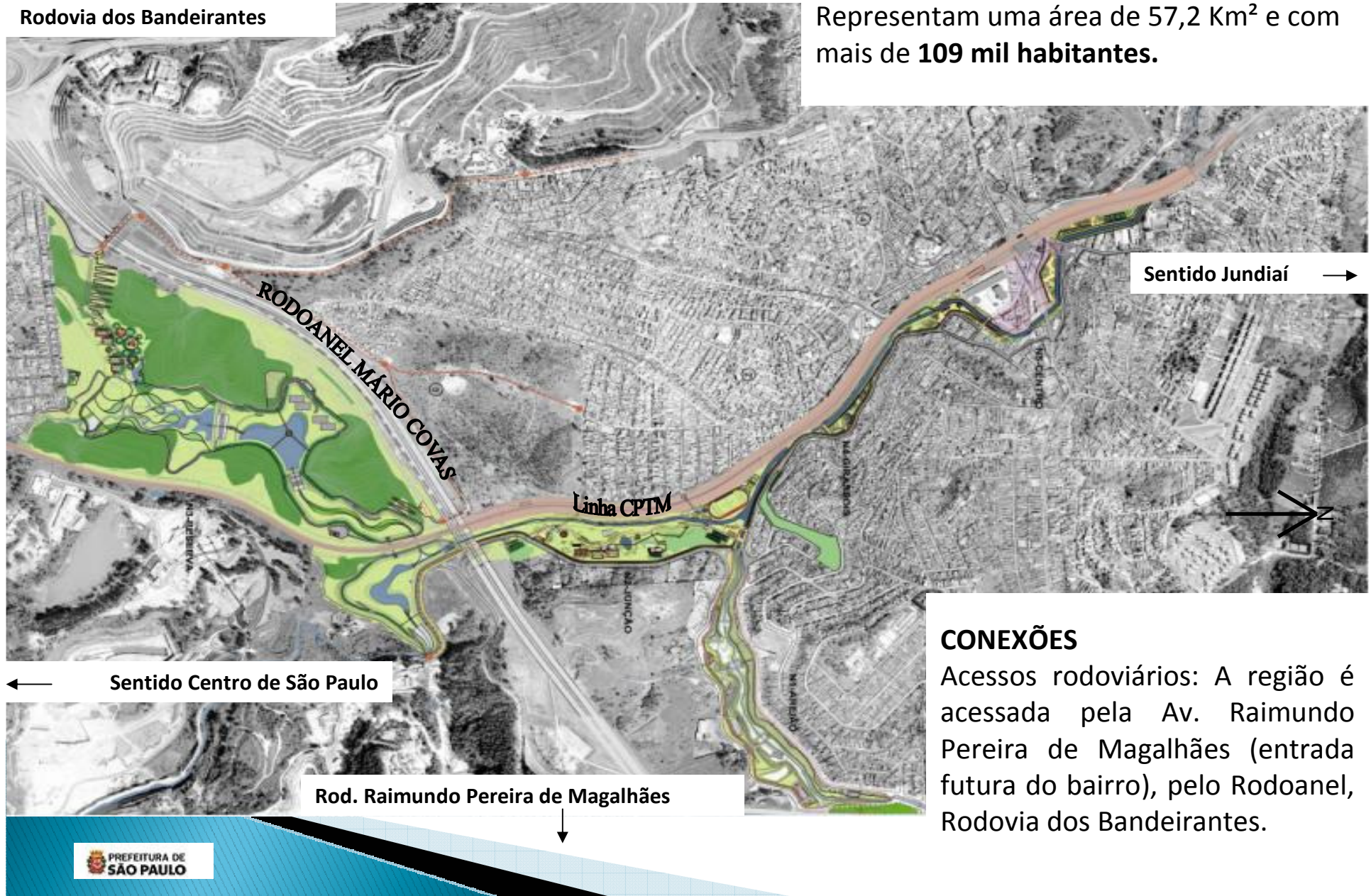


A região abriga uma série de cursos d'água que descem dos morros e alcançam os cursos principais que se desenvolvem em vales e várzeas como o do Ribeirão Perus e do Córrego do Areião, que se localizam na área de estudo, que irão desaguar no rio Juqueri e posteriormente alcançar o Rio Tietê.

# LOCALIZAÇÃO DO PARQUE

Rodovia dos Bandeirantes

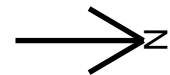
**Localizada** ao Norte de São Paulo.  
Abrange os distritos: **Anhanguera e Perus**.  
Representam uma área de 57,2 Km<sup>2</sup> e com mais de **109 mil habitantes**.



## CONEXÕES

Acessos rodoviários: A região é acessada pela Av. Raimundo Pereira de Magalhães (entrada futura do bairro), pelo Rodoanel, Rodovia dos Bandeirantes.

# SETORIZAÇÃO



<b>N1 Areião</b>	<b>N2 Junção</b>	<b>N3 Reserva</b>	<b>N4 Girassóis</b>	<b>N5 Centro</b>
Bacia hidrográfica do <b>Córrego Areião</b> , afluente da margem esquerda do Ribeirão dos Perus.	Trecho do Ribeirão dos Perus imediatamente a <b>jusante da linha férrea</b> e à região da foz do Córrego Areião.	Área do <b>Ribeirão dos Perus a montante do Rodoanel</b> , incluindo a bacia hidrográfica do seu afluente, Córrego Ajuá.	Trecho do Ribeirão dos Perus a <b>jusante da confluência com o córrego Areião</b> ; Este trecho é caracterizado principalmente pelas <b>altas declividades das encostas</b> , com dois afluentes pela margem esquerda.	Caracterizado por ocupação urbana consolidada e pela presença da <b>linha férrea da CPTM percorrendo as margens do Ribeirão dos Perus</b> , sendo que a estação Perus da CPTM está também localizada neste núcleo.
Área = 149.284 m <sup>2</sup>	Área = 117.280 m <sup>2</sup>	Área = 691.900 m <sup>2</sup>	Área = 21.770 m <sup>2</sup>	Área = 47.800 m <sup>2</sup>
<u><b>Volume Reservação = 50.000 m<sup>3</sup></b></u> Reservatórios online RA1 = 32.597 m <sup>3</sup> RA2 = 20.076 m <sup>3</sup>		<u><b>Volume Reservação= 550.000 m<sup>3</sup></b></u> Reservatórios online R1 = 194.120 m <sup>3</sup> R2 = 165.170 m <sup>3</sup> R3 = 170.250 m <sup>3</sup>		
Barragens B1 e B2		Barragens B1, B2, B3		
		Túnel liner sob a ferrovia = 56m, Ø 3m		Túnel liner sob a ferrovia = 46m, Ø 3m

**Reservação Total: 600.000 m<sup>3</sup>**

**Área Total: aprox. 1.000.000 m<sup>2</sup>**

# IMPLANTAÇÃO

## NÚCLEO 1 - AREIÃO



- EQUIP. - ATIVIDADES ESPORTIVAS
- EDIFÍCIO ADM. COM PASSARELA DE
- ESTACIONAMENTOS

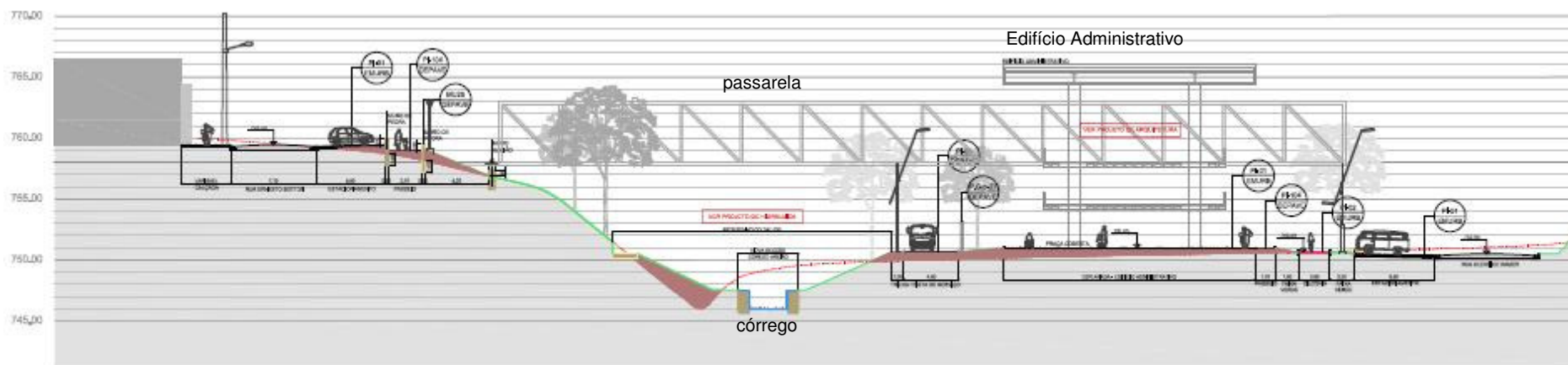
- PORTARIAS
- ÁREAS DE LAZER
- TRANSP. RIO MIRANTE
- LAGO
- BOSQUE
- LAGO
- CICLOVIA





# CORTE GERAL

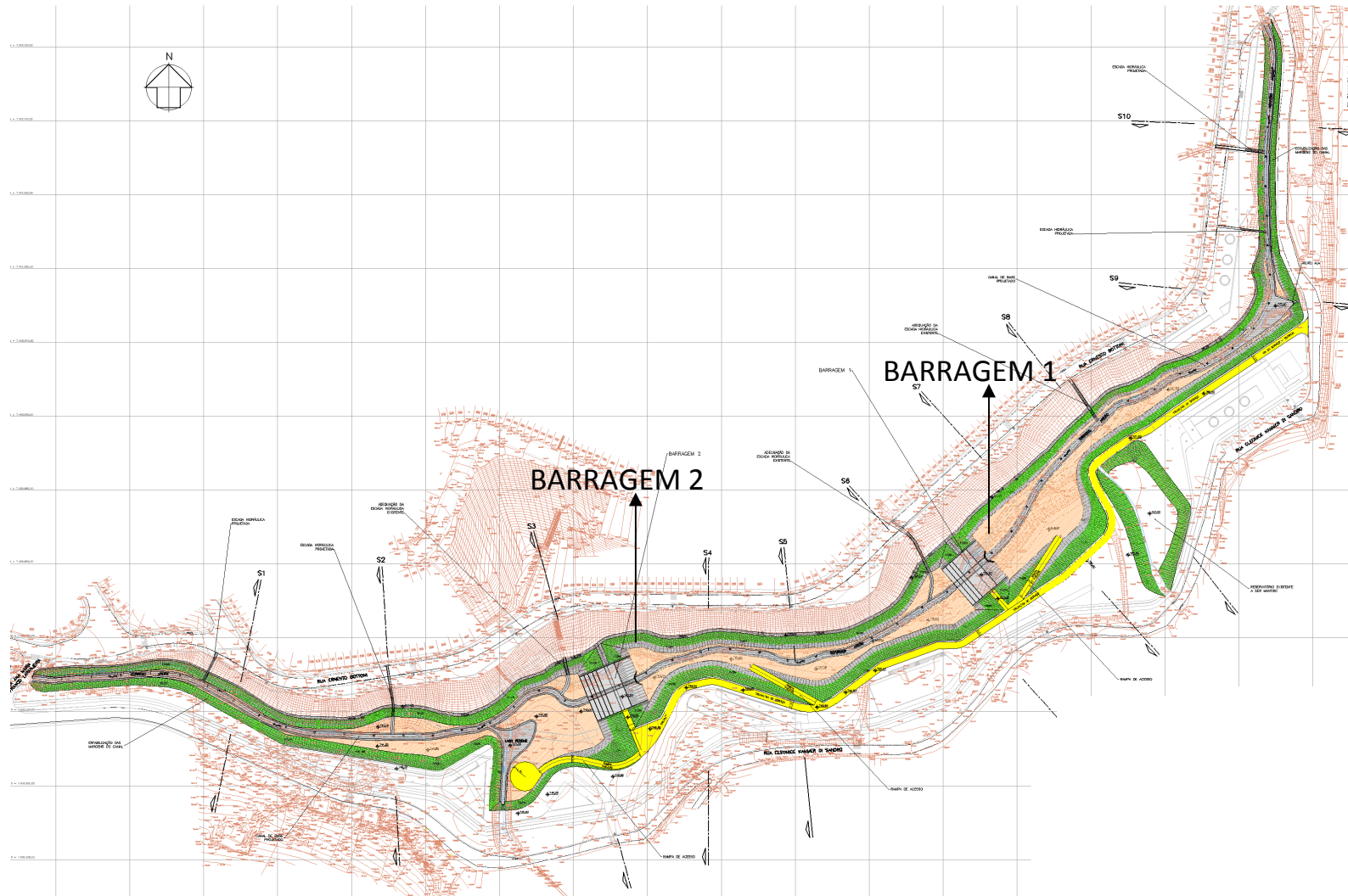
## NÚCLEO 1 - AREIÃO



Corte Geral - s/escala

# IMPLANTAÇÃO GERAL

## CÓRREGO AREIÃO



SISTEMA DE CONTROLE DE CHEIAS