



POLO ECOTURISTICO PARELHEIROS/MARSILAC/BORORÉ-COLONIA

**Rubens Trapiá – Comandante Regional
Inspetoria Regional de Parelheiros/Capivari
Monos
2013**

**POLO ECOTURISTICO PARELHEIROS
MARSILAC/BORORÉ-COLONIA**



Plano de Segurança

PLANO DE SEGURANÇA

Inspetoria Regional de Parelheiros/Capivari
Monos e Capela do Socorro



O papel das Inspetorias Regionais de Parelheiros e Capela do Socorro no Sistema de Segurança Local

A desordem urbana, o crime e a percepção de Segurança.

Circuitos Prioritários para Segurança.

Os Programas da GCM e o seu papel.

Diagnóstico

Propostas

O papel das Inspetorias Regionais de Parelheiros e Capela do Socorro no Sistema de Segurança Local



Ter diagnóstico atualizado das fragilidades e das suas políticas de infraestrutura e proteção social, com clareza das suas prioridades e metas.

Articular os organismos municipais, estaduais, federais e a sociedade.

Orientar recursos da SPPA e SPCS.

Implementar os Programas da GCM .

A desordem urbana, o crime e a percepção de Segurança.



Circuitos Prioritários para Segurança.



Locais de grande afluxo de pessoas e veículos

Locais turísticos

Instalações de autoridades federais, estaduais e municipais.

Pontos quentes da criminalidade, violência e vulnerabilidade.

Os Programas da GCM e o seu papel.



Policimento Comunitário

Proteção Escolar

Proteção Ambiental

Proteção patrimônio

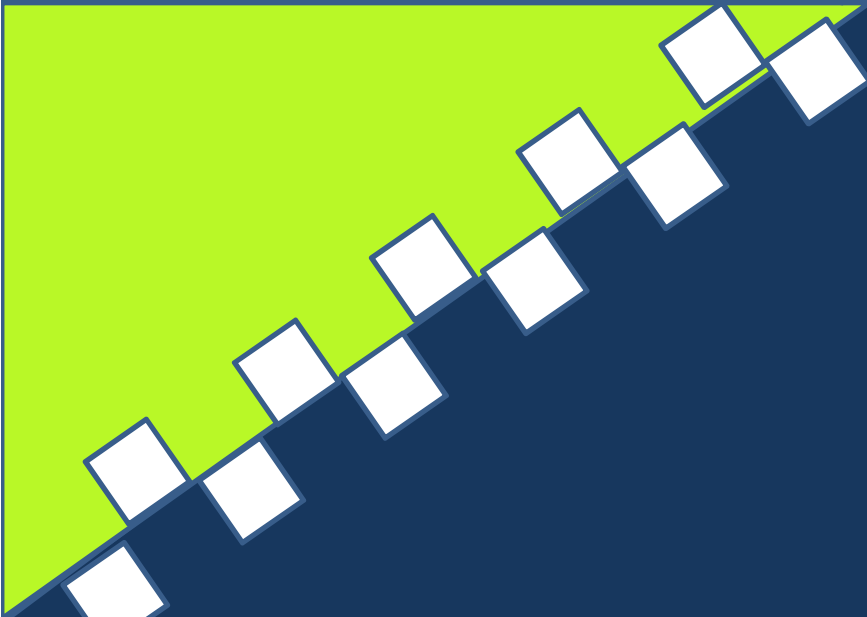
Proteção pessoas em Situação de risco

Proteção Agente Público

Proteção Espaço Público

Casa de mediação de conflitos

Diagnóstico



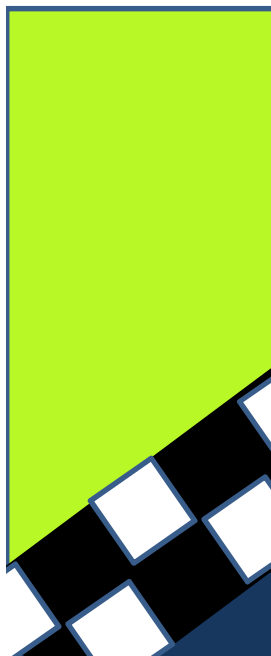
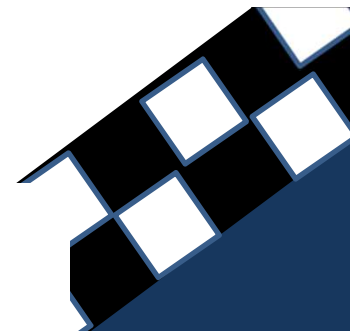
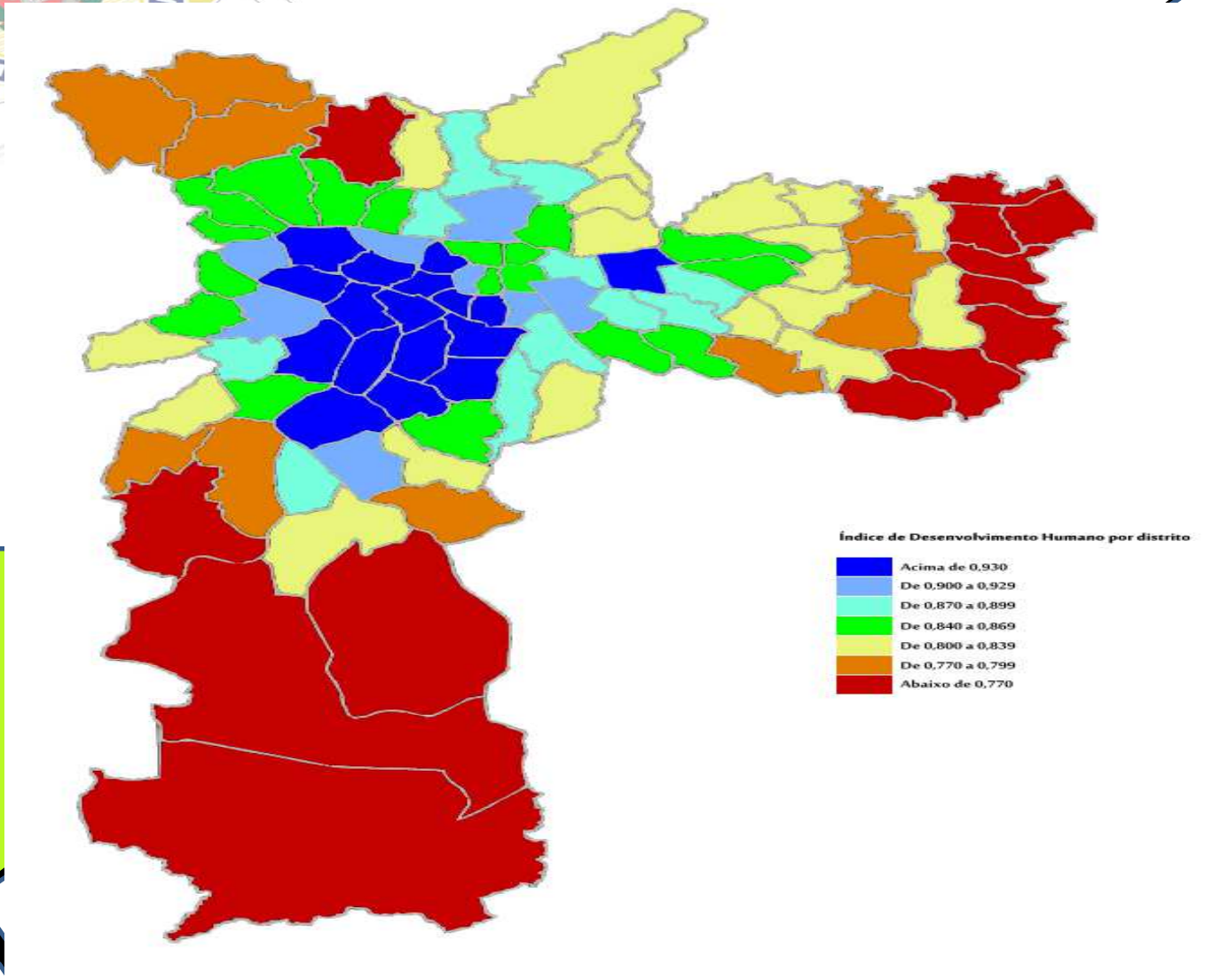
IDH

Criminalidade

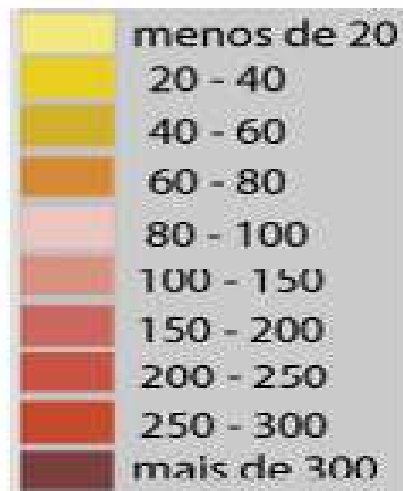
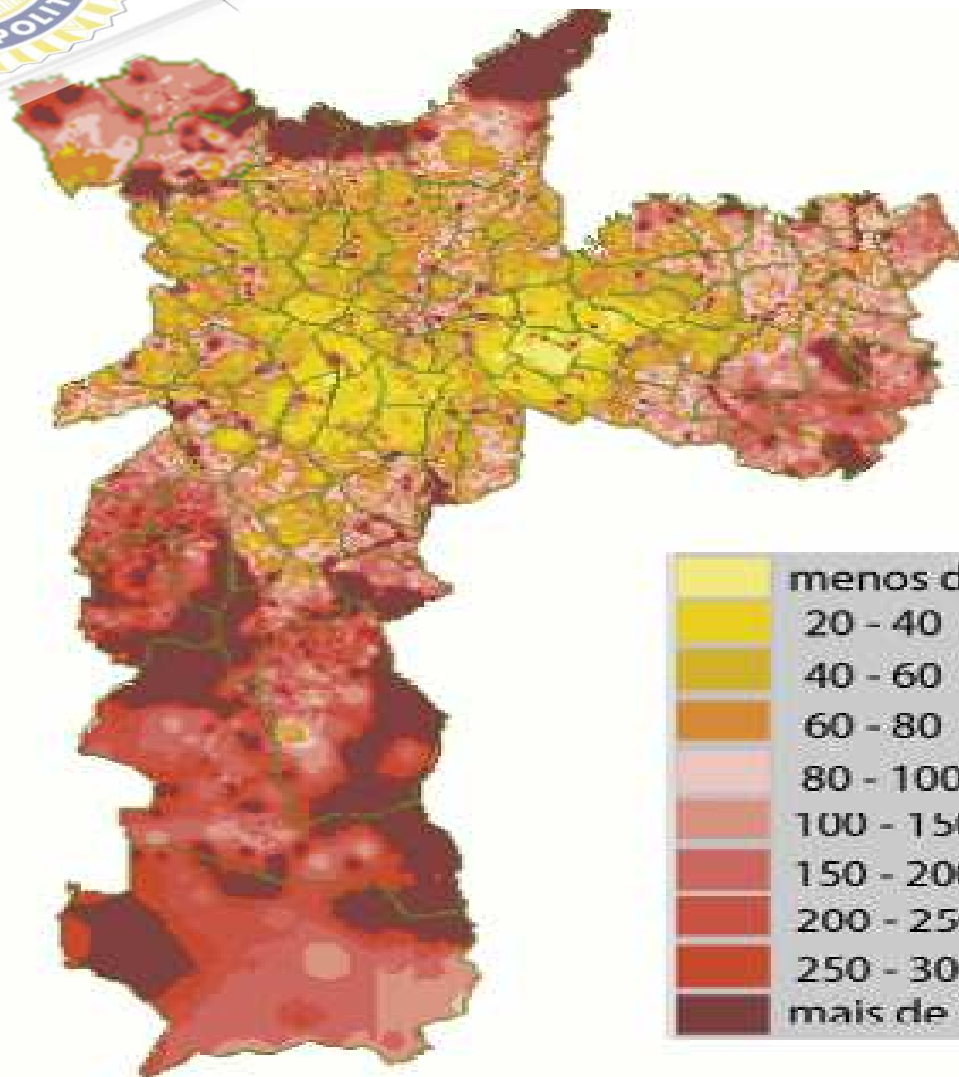
Plano de desenvolvimento de turismo de Parelheiros

Recursos

IDH



Criminalidade



Plano de desenvolvimento de turismo



Roteiro Histórico Cultural



Roteiro Mata Atlântica



Roteiro Religioso



Roteiro Náutico

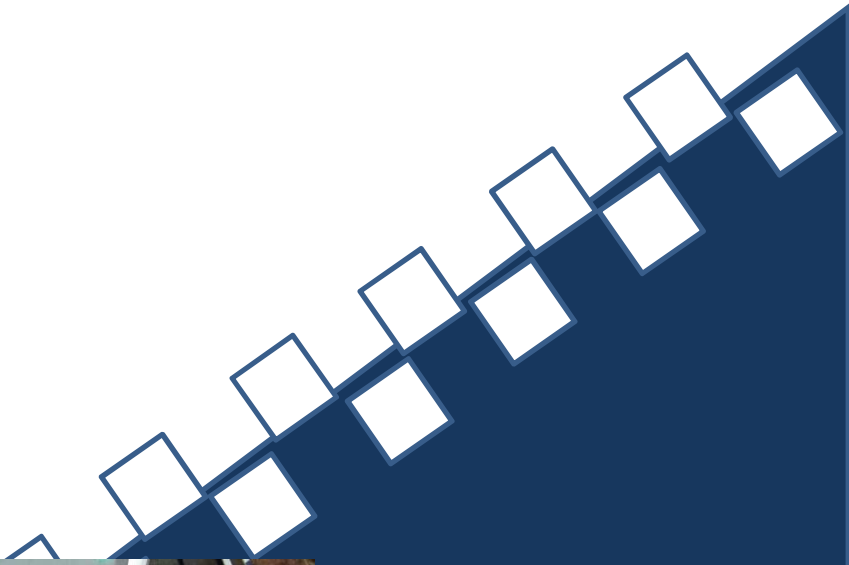


Recursos



Inspetoria Regional de Parelheiros

102 GCMs
08 viaturas
01 Base Ambiental



Inspetoria Regional de Capela do Socorro

120 GCMs
07 viaturas
03 Botes

Atividades desenvolvidas atualmente

PROTEÇÃO ESCOLAR

- a) proteção fixa
- b) proteção através de rondas com permanências de 30 minutos
- c) proteção através de rondas com permanências de 15 minutos



PROTEÇÃO AO ESPAÇO PÚBLICO

- impedir o comércio ilegal e irregular nas vias e logradouros públicos
- identificar locais com iluminação deficiente e comunicar a ILUME
- impedir a deposição de entulho irregular
- impedir a depredação, vandalismo



PROTEÇÃO AO AGENTE PÚBLICO

Dar proteção a todos os agentes públicos a todos os agentes públicos municipais quando solicitado
Apoio aos agentes da Defesa Civil



PROTEÇÃO AMBIENTAL

- atividades de educação ambiental
- impedir ocupações e construções irregulares
- promover a fiscalização das embarcações nas praias e rampas públicas por terra e água
- dar proteção a todas as áreas municipais
- Base Capivari Monos
- Fiscalização aérea



PROTEÇÃO AO PATRIMÔNIO PÚBLICO

Proteção fixa e rondas em todas as unidades municipais



PROTEÇÃO A PESSOAS EM SITUAÇÃO DE RISCO

Abordagem e encaminhamento aos órgãos de assistência e médica

Propostas



A - Ampliar a atuação nos programas de proteção

PROTEÇÃO ESCOLAR

- Realizar atividades de educação ambiental e acolhimento ao turista nas escolas



A - Ampliar a atuação nos programas de proteção

PROTEÇÃO AO ESPAÇO PÚBLICO

- Realizar atividades de educação com relação a deposição de lixo em locais e horários irregulares
- Realizar a fiscalização quanto a deposição de lixo em locais e horários irregulares



A - Ampliar a atuação nos programas de proteção

PROTEÇÃO AO AGENTE PÚBLICO

apoiar os órgãos públicos para atuação nas casas de recuperação



A - Ampliar a atuação nos programas de proteção

PROTEÇÃO AMBIENTAL

- Realizar operações para impedir atividades de caça e pesca irregular e ou ilegal
- Realizar operações para impedir a extração ilegal de espécimes vegetais
- Ampliar e promover a fiscalização das embarcações nas praias e rampas públicas por terra e água



A - Ampliar a atuação nos programas de proteção

PROTEÇÃO AO PATRIMONIO PÚBLICO

-Promover a proteção fixa :

PAT Embura

PAT Teotônio Vilela

- Promover a proteção aos pontos de apoio através de rondas com viaturas 4 rodas e motos



A - Ampliar a atuação nos programas de proteção

PROTEÇÃO A PESSOAS EM SITUAÇÃO DE RISCO

Atuar articuladamente com os diversos órgãos públicos para atuação nas casas de recuperação irregulares existentes na região



B - Base Comunitária Móvel



Implantar uma base Comunitária Móvel que ficará instalada diariamente junto ao PAT em situação normal e nos grandes eventos da região.

C - Ronda de Proteção ao Turista



Criar a Ronda de proteção ao turista com GCMs especialmente capacitados para dar proteção ao turista nas rotas e pontos de grande afluxo de turistas a que estejam a pé, motorizados, de bicicletas ou embarcados.

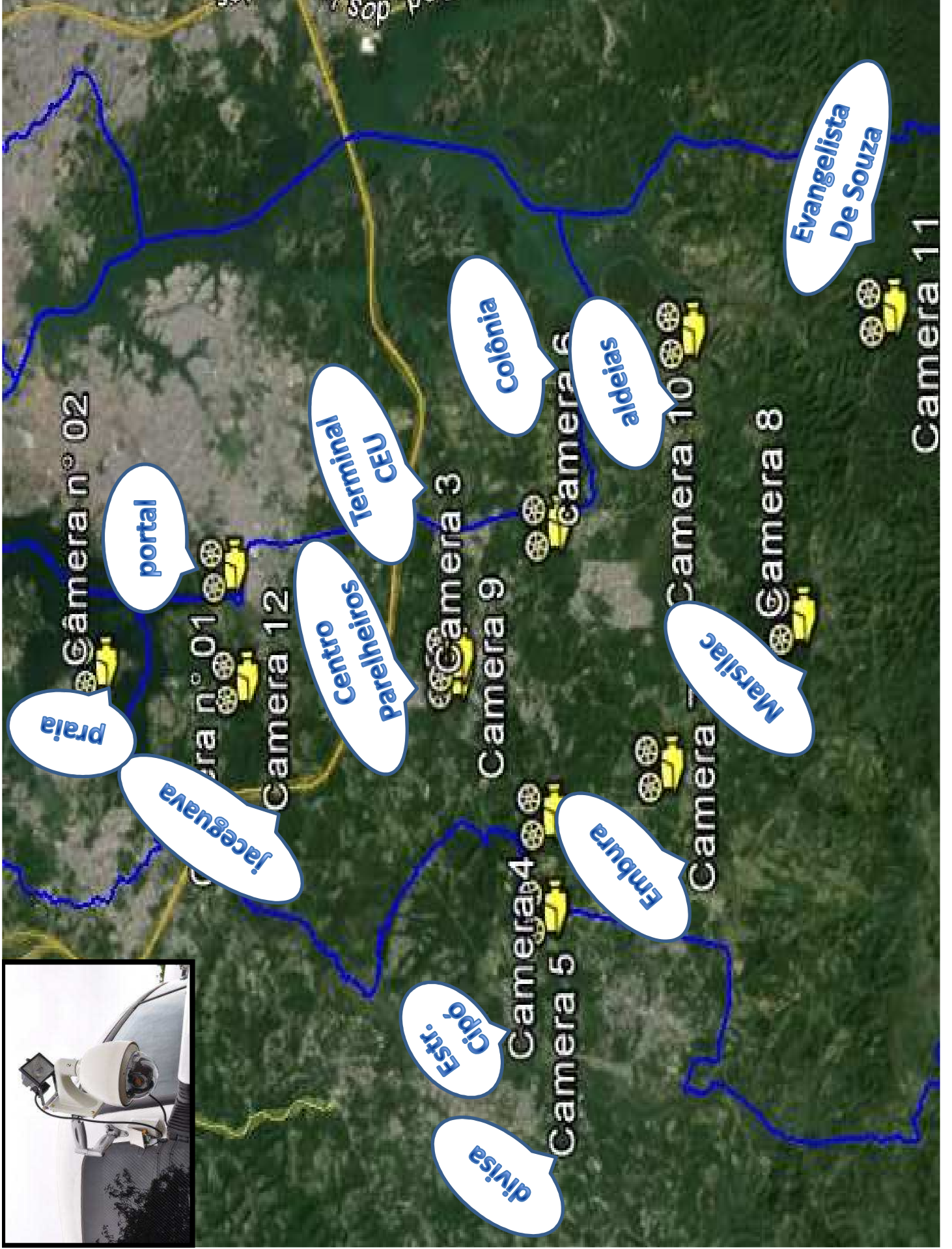
D – Equipe Náutica

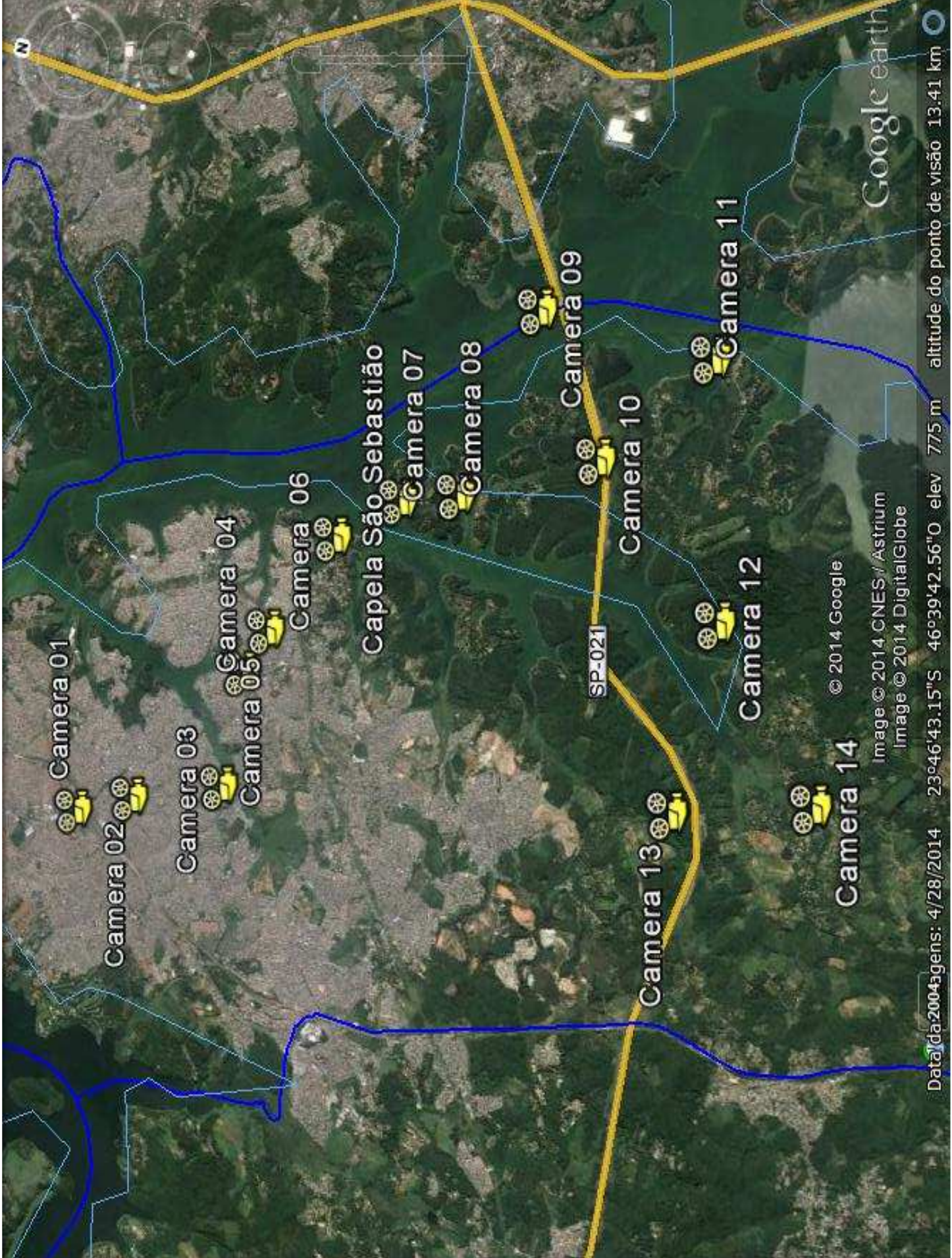


Ampliar a equipe Náutica a fim de promover a fiscalização das embarcações nas praias e rampas públicas por terra e água

E - Videomonitoramento







Camera 01

Camera 02

Camera 03

Camera 04

Camera 05

Camera 06

Capela São Sebastião

Camera 07

Camera 08

Camera 09

Camera 10

Camera 11

Camera 12

Camera 13

Camera 14

Google earth

© 2014 Google

Image © 2014 CNES / Astrium

Image © 2014 DigitalGlobe

Data da 2004gens: 4/28/2014 23°46'43.15"S 46°39'42.56"O elev 775 m altitude do ponto de visão 13.41 km

F – Capacitação



Promover a capacitação e integração das equipes as diversas atividades turísticas da região

G- Adequação da Inspetoria Regional



H – Criação de Inspetorias De defesa Ambiental



Capela do
Socorro-Ilha
do Bororé

Parelheiros
Casa Amarela
Parque Itaim



I – Bases Ambientais



Reativar
Evangelista
de Souza

Reformar
Barragem



J – Recursos necessários

VIATURAS

- a) Base Comunitária Móvel
- b) Veículo SUV
- c) Pick-up
- d) Motocicletas
- e) Bicicletas
- f) Barco
- g) Jet Ski
- h) Ducking

ARMAMENTO

- a) Pistola calibre 380
- b) Arma cano longo

EQUIPAMENTOS DIVERSOS

- a) GPS
- b) Caixa para transporte de répteis
- c) Cambão para contenção de animais

EQUIPAMENTOS PARA EDUCAÇÃO AMBIENTAL

- a) Projetor multi mídia
- b) Barraca
- c) Note book

UNIFORMES ESPECIFICOS

- a) Náutica
- b) Ciclistas

MOBILIÁRIO

- a) Mesas
- b) Cadeiras
- c) Armários

K – fases para implantação

Fase 01

Centro de Parelheiros e Marsilac - Roteiro
Mata Atlântica e Roteiro Histórico Cultural

Fase 02

Roteiro Religioso e Roteiro Náutico

Fase 03

Video monitoramento e medidas
estruturantes



OBRIGADO !

POLICIAMENTO COMUNITÁRIO

Rubens Trapiá – Comandante Regional
Inspeoria Regional de Parelheiros/Capivari

Monos
2013