

VIAS COM TRATAMENTOS PARA CIRCULAÇÃO DE BICICLETAS:

AV SENADOR TEOTONIO VILELA – 0,7 km

AV SADAMU INOUE – 7,1 km

ESTRADA DA COLONIA – 4,7 km

ESTRADA DE MARSILAC – 14,8 km

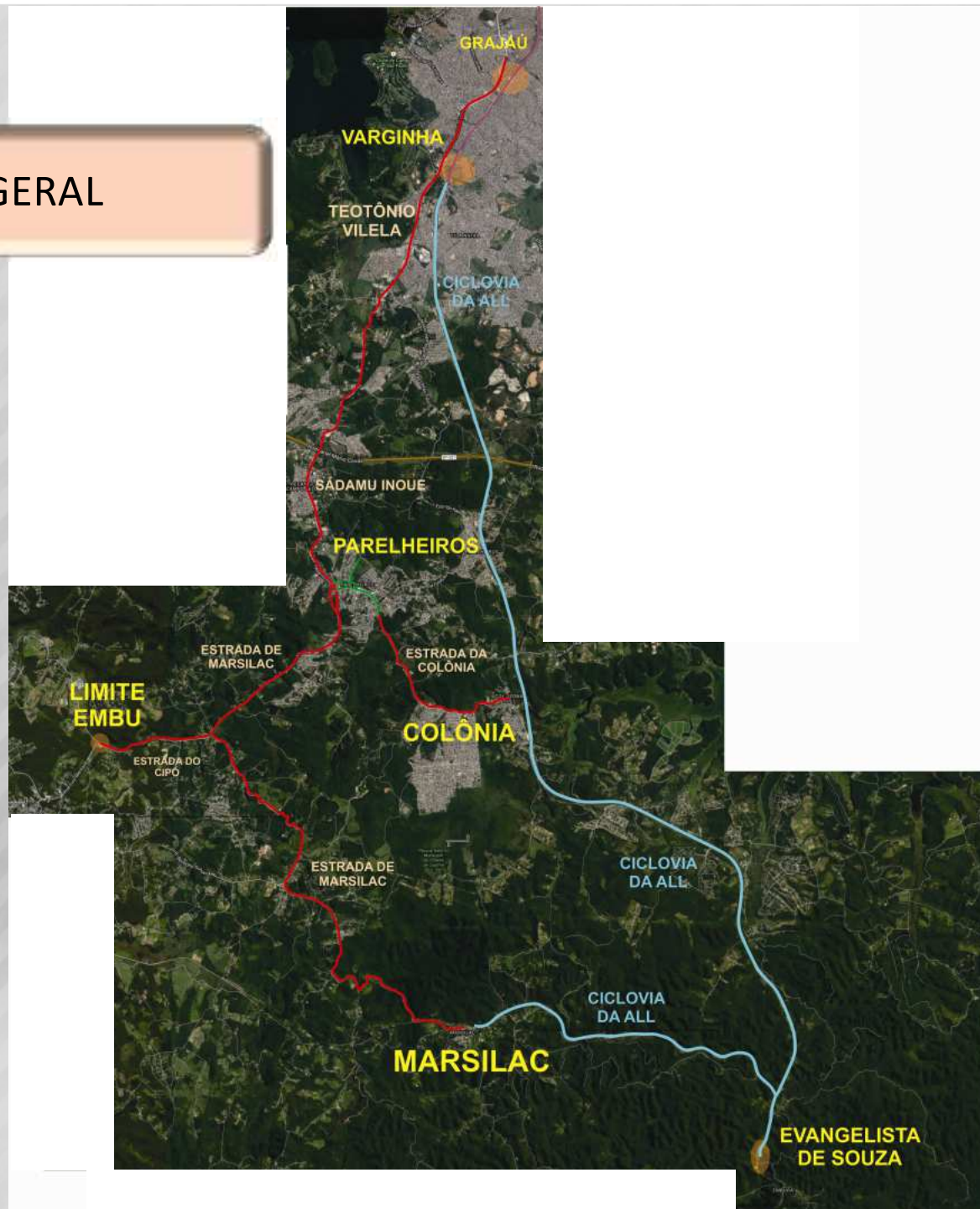
ESTRADA DA BARRAGEM – 7,9 km

ESTRADA DO CIPÓ – 2,3 km

CICLOVIA TURÍSTICA PARELHEIROS – 22 km

ACESSIBILIDADE DE PARELEIROS E AO NOVO HOSPITAL

MAPA GERAL



Av. Teotônio Vilela



1.Fase:

Sinalização de Advertência de Ciclistas na Via.

- Placas instaladas na calçada, sendo instrutivas tanto para os pedestres quanto para os veículos.
- Conforme projeto específico



At. 300 - Placas compartilhado por ciclistas e pedestres
Adverte os condutores e os pedestres do ambiente, alertando, de
forma de que com trânsito compartilhado na mesma pista,
acostumados, condutores controlam as calçadas.

2ºFASE

Av. Sen. Teotônio Vilela

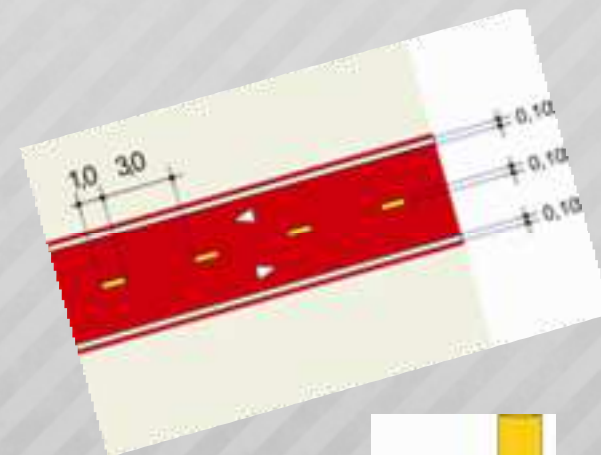
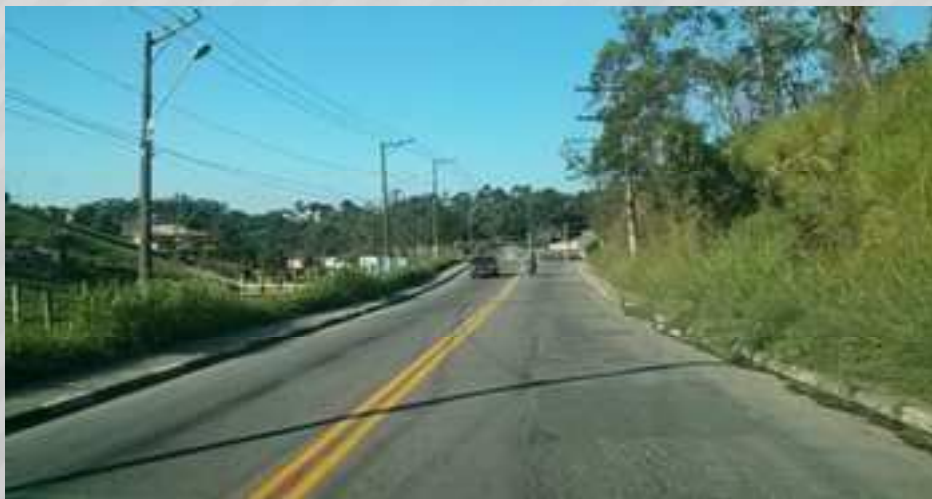
2. Fase : Execução de Ciclovía no Canteiro Central

-Conforme projeto específico



EXISTENTE

Estrada de Marsilac



PROPOSTO

Estrada da Colônia / Barragem/Marsilac / Cipó

Execução de Ciclovía Padrão CET na Lateral da Via

- Necessidade de adequação do projeto existente .
- Necessidade de adequação da via e de algumas desapropriações.



PROPOSTO

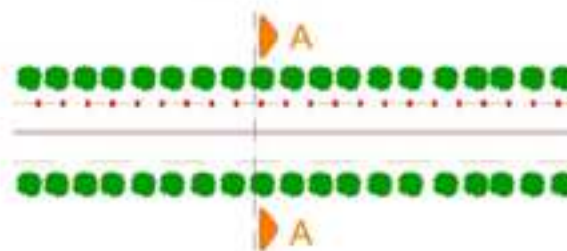
Estrada da Colônia / Barragem/Marsilac / Cipó

Execução de Ciclovía Padrão CET
na Lateral da Via

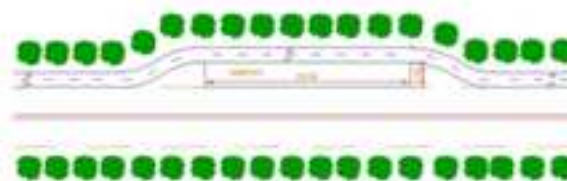
CORTE AA



SECÇÃO TIPO-A



SECÇÃO TIPO-B



Av. Sadamu Inoue

Localização

Fotos

Problemas/Propostas

População e
Transporte Coletivo

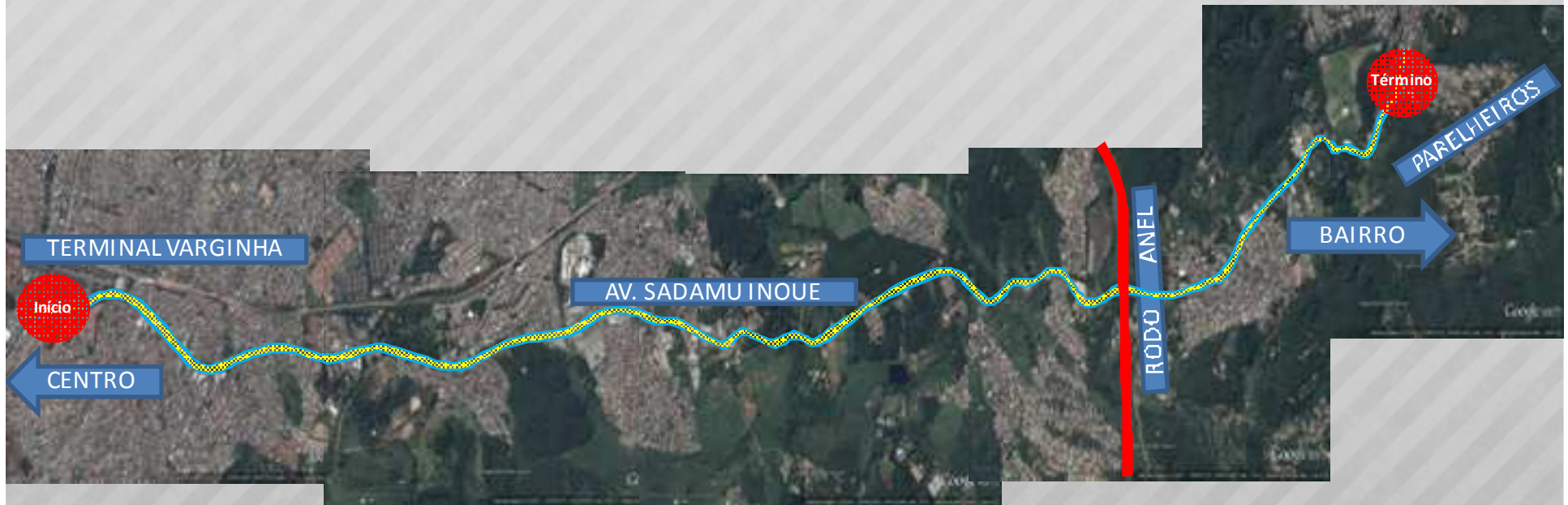
Funcional da Readequação
para Faixa Exclusiva

Pontos de Gargalho

Antes e Depois

Custos

Localização



7,1 km

Fotos



Próximo a Estrada do Jaceguava

Fotos



Próximo a Estrada do Jaceguava

Fotos



Acesso ao Jd. Dos Álamos/Jd. Aladim

Fotos



Próximo a Estrada do Jaceguava

Fotos



Problemas:

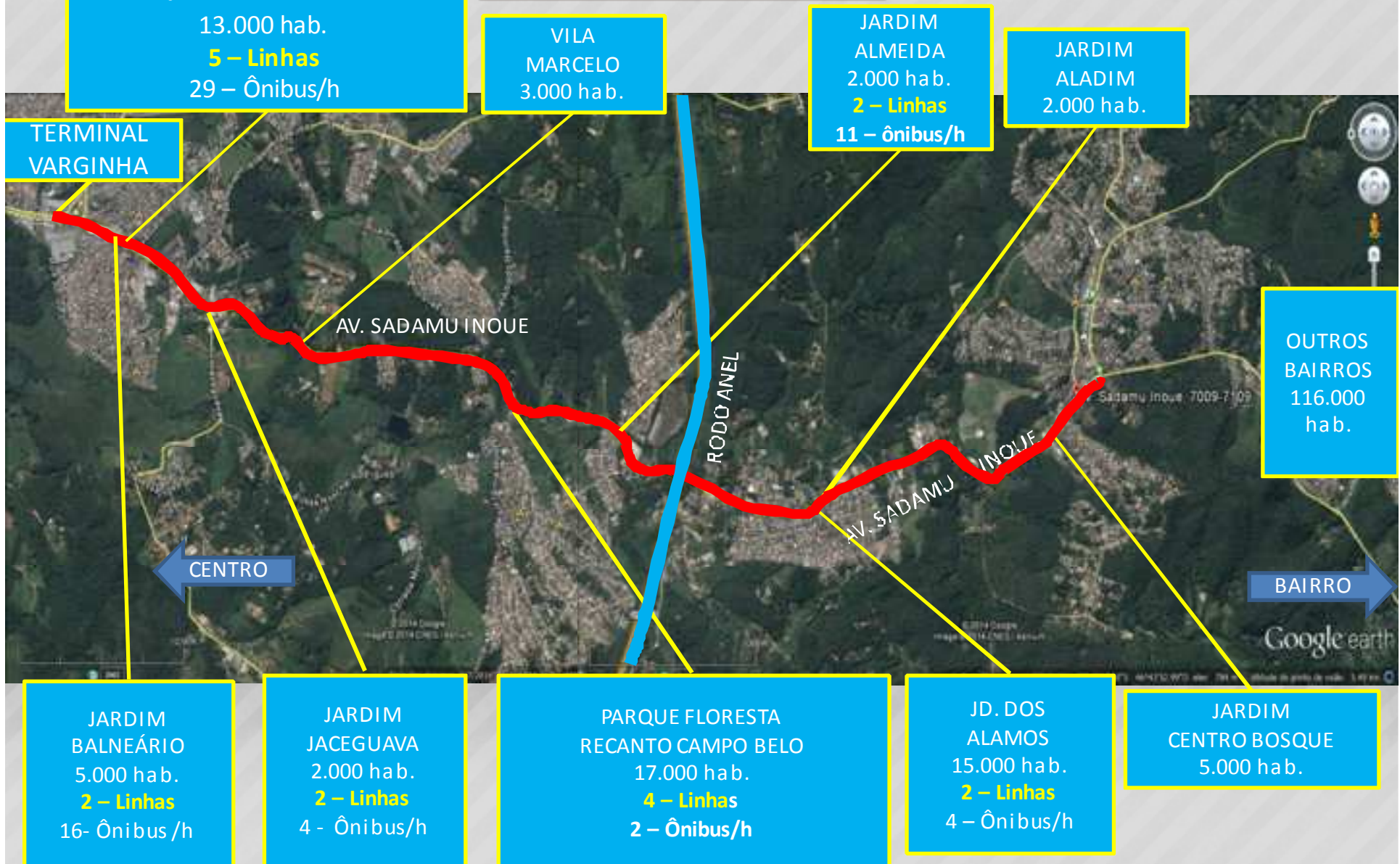
Problemas/Propostas

- Pontos de gargalo que apresentam prejuízo a velocidade e segurança do transporte público e privado.
- Alta demanda de usuários com elevado número de linha de transporte público que utiliza a via Sadamu Inoue.
- Risco a segurança dos pedestres no acesso às paradas de ônibus, escolas, cemitério e bairros lindeiros.
- Acesso dificultado de veículos aos bairros e pólos geradores ocasionando desconforto aos usuários, em razão do elevado número de autos e ônibus.
- Calçadas danificadas ou inexistentes.
- Circulação de bicicletas na via, conflitando com os demais veículos e com risco de acidentes graves.
- Acidentes: Período de Janeiro de 2009 à Janeiro de 2014.
207 acidentes com vítima, 41 atropelamentos totalizando 353 pessoas feridas e 21 mortes.

Propostas:

- Melhoria nos pontos de gargalo e ajuste no leito viário, possibilitando a implantação de faixas exclusivas de ônibus em ambos os sentidos.
- Construção de ciclovia ao longo de toda extensão da via.
- Construção de refúgios, calçadas e implantação de sinalização horizontal e vertical juntos às paradas de ônibus, favorecendo a segurança na travessia de pedestres.
- Readequação geométrica nos acessos aos bairros lindeiros, pólos geradores e pontos de gargalos, visando oferecer maior segurança e conforto aos usuários do sistema viário.
- Implantação e readequação do sistema semaforicos ao longo da via, visando melhor desempenho da via.
- Abertura de novos viários junto a determinados pontos de gargalos, para melhoria no rendimento do transporte coletivo e trânsito em geral.

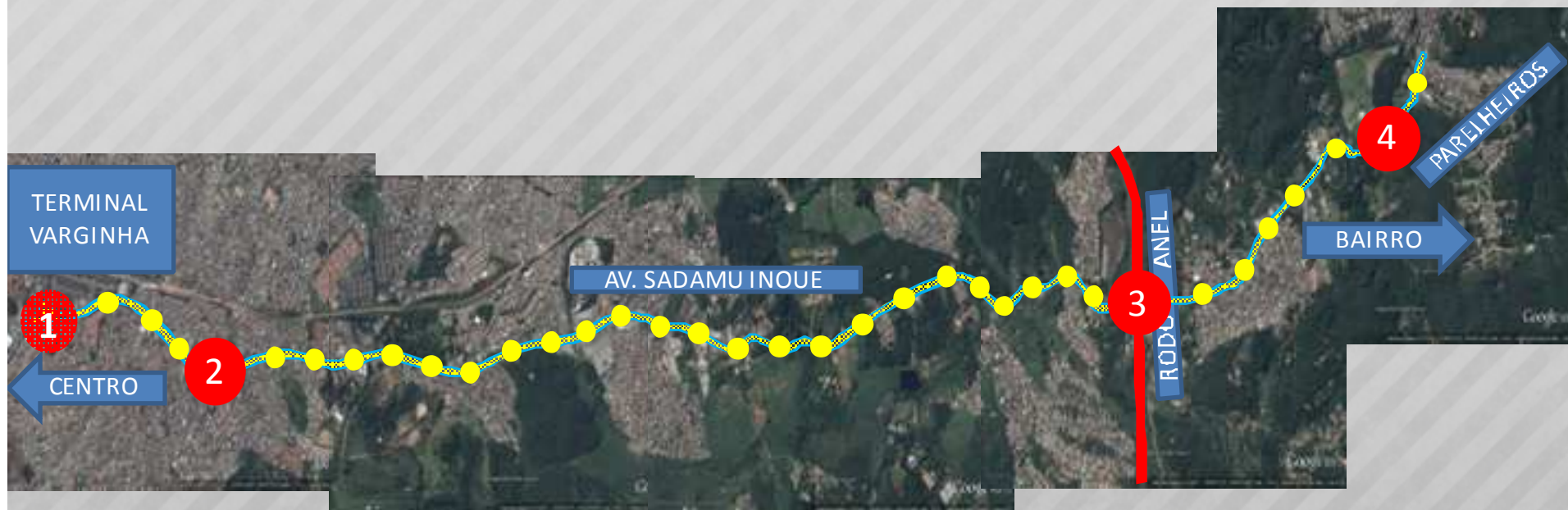
População e Transporte Coletivo



POPULAÇÃO REGIÃO .: 180.000 hab.

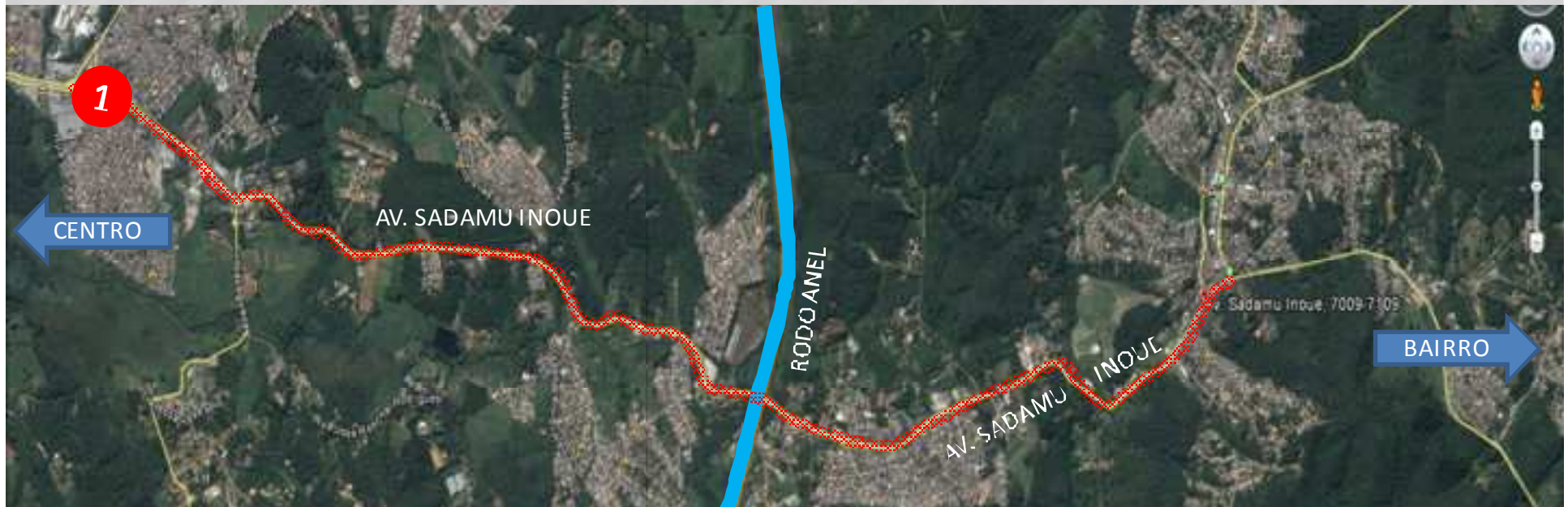
TRANSPORTE COLETIVO .: 137.000 / Passageiros / dia

Pontos e Gargalhos

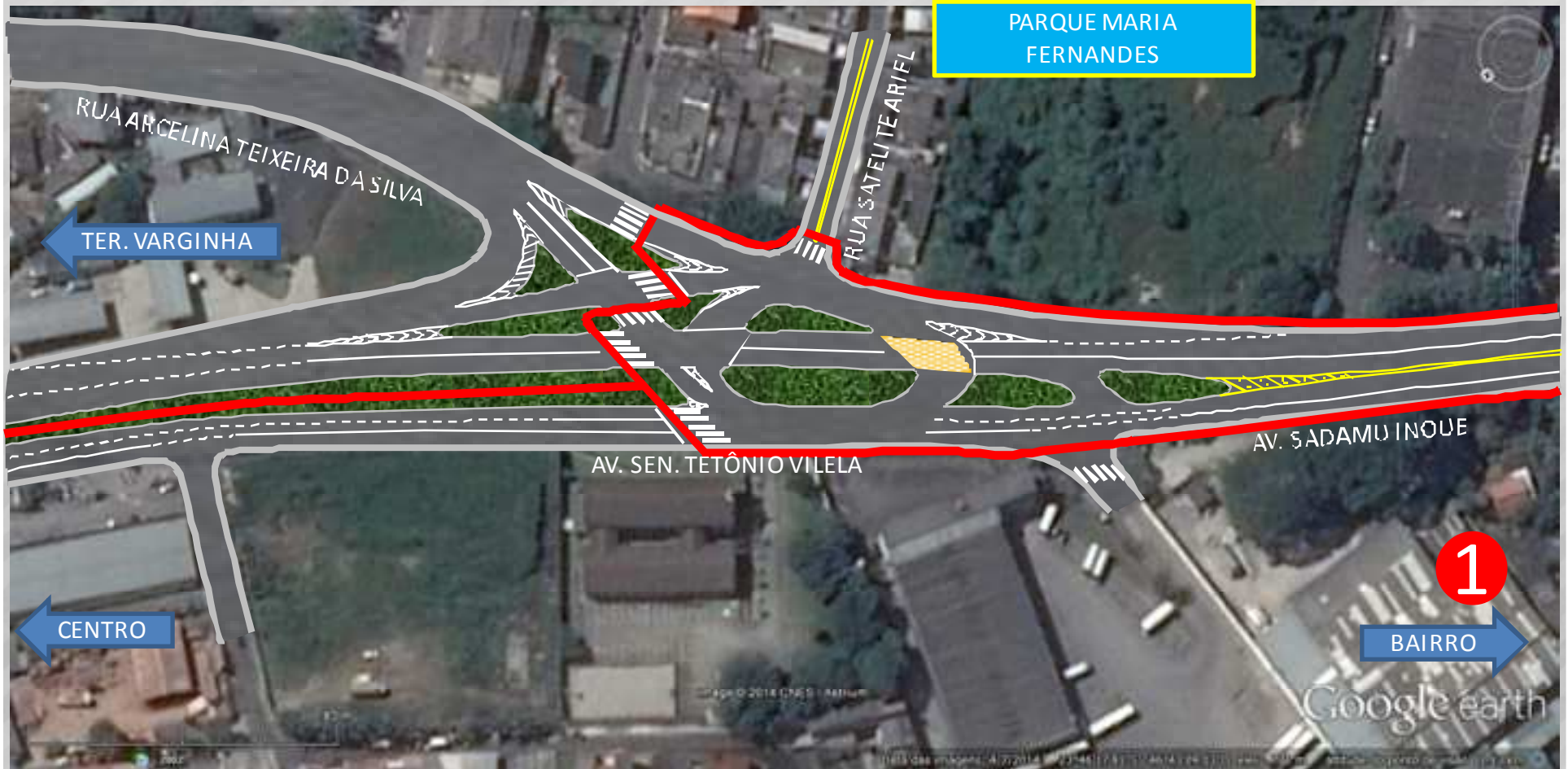


Numero de Intervenções 36

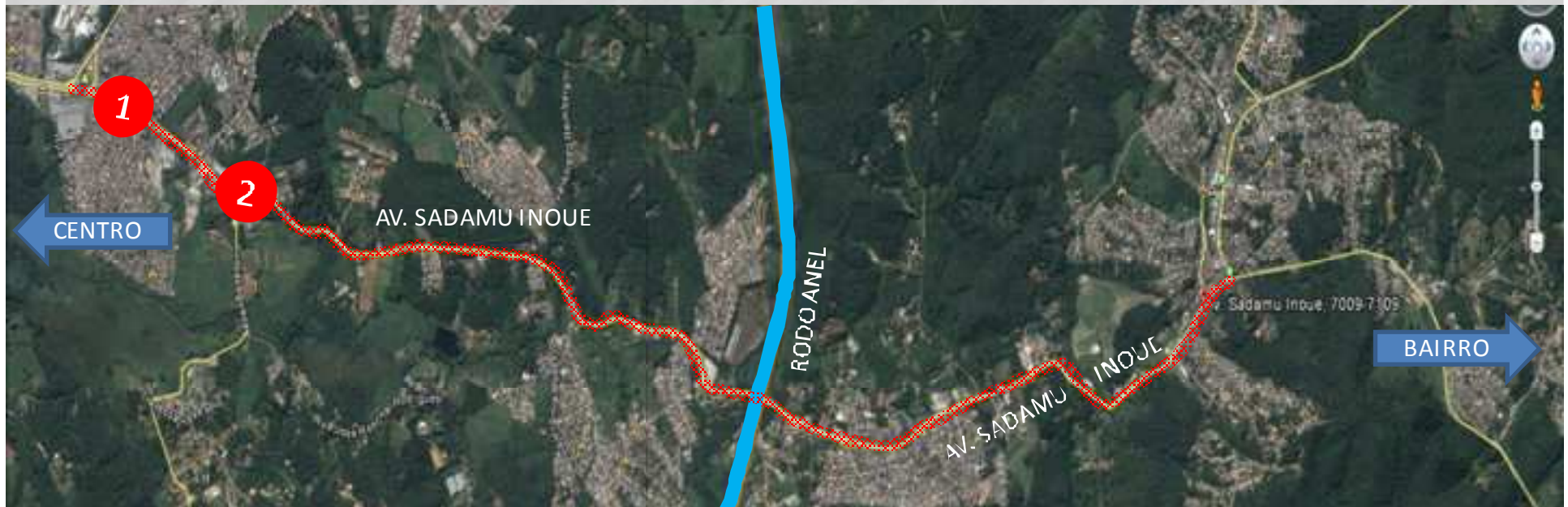
Pontos e Gargalho



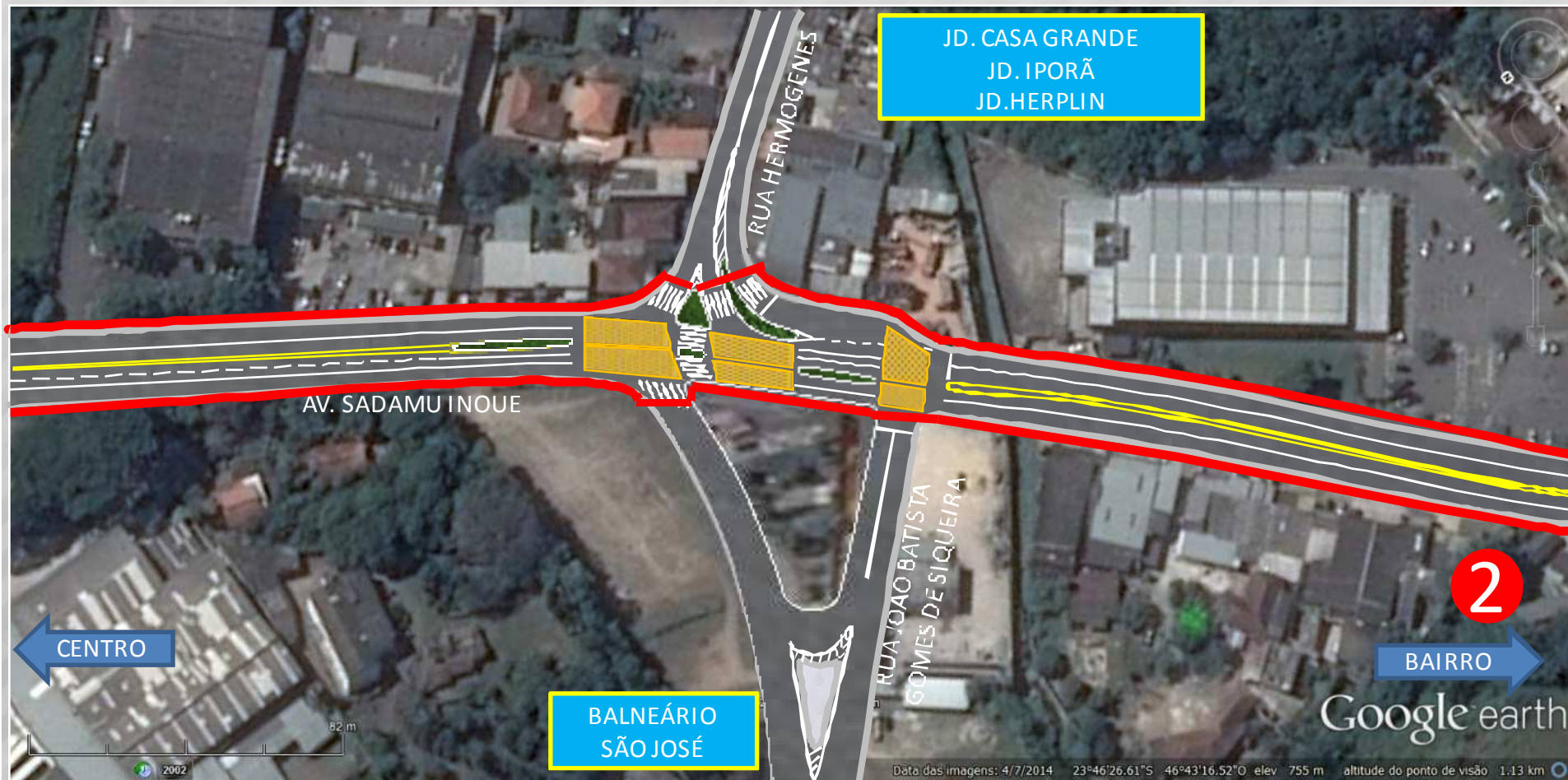
Funcional da Readequação Viária



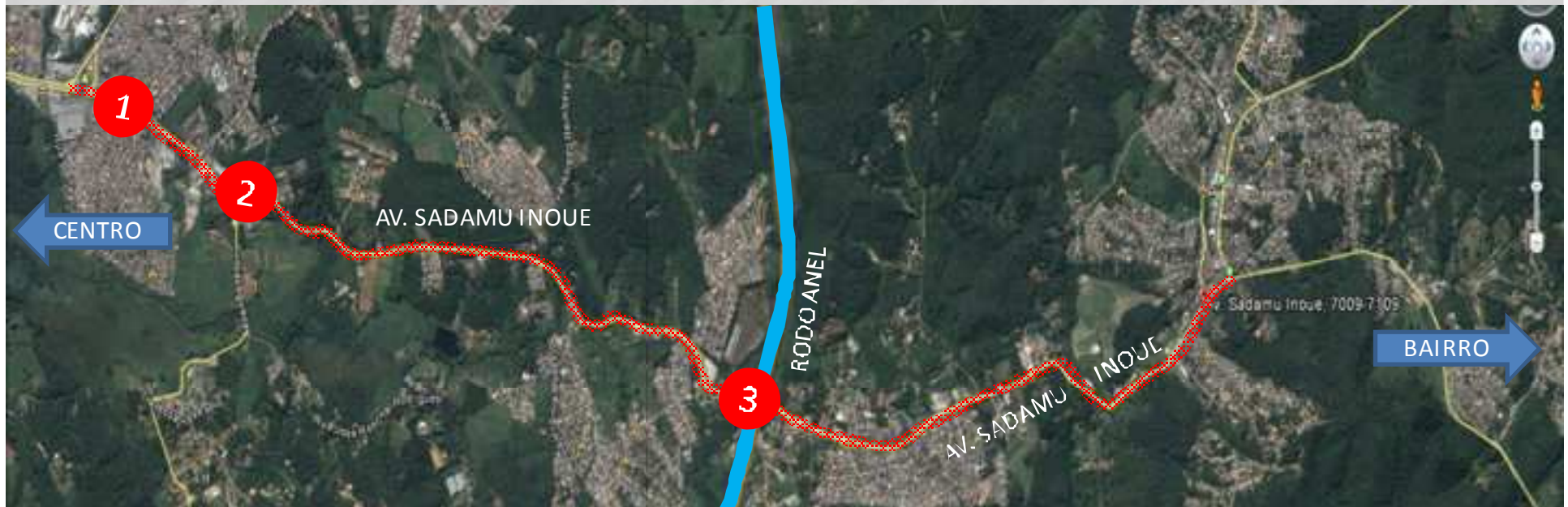
Pontos e Gargalho



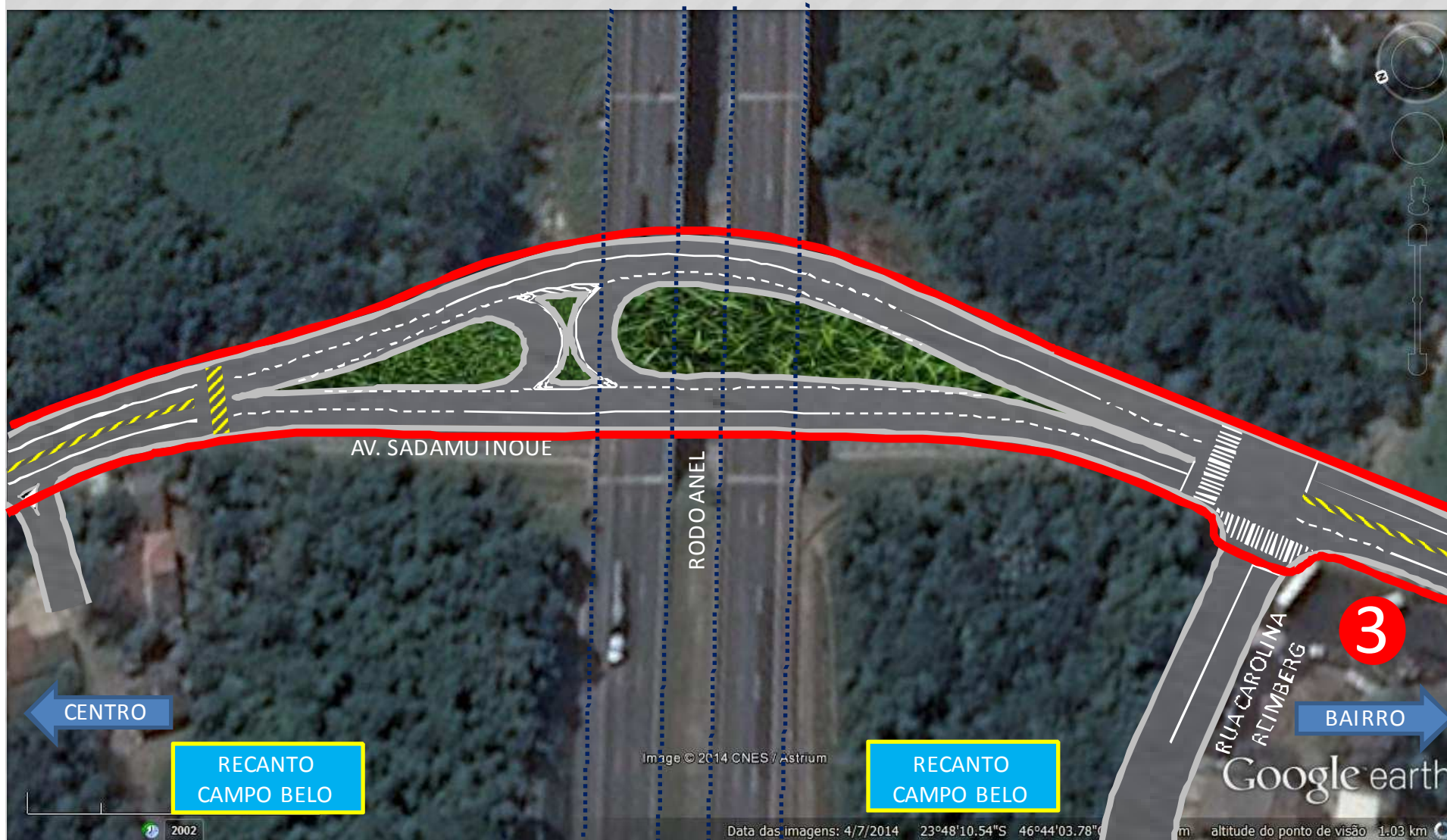
Funcional da Readequação Viária



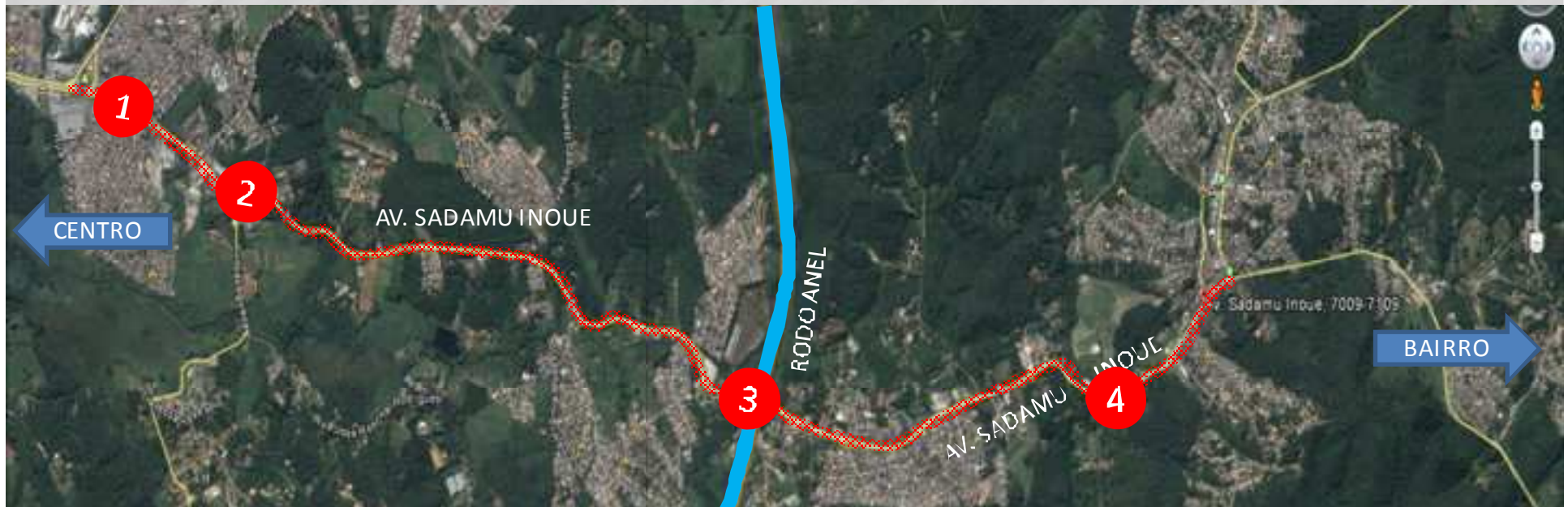
Pontos e Gargalho



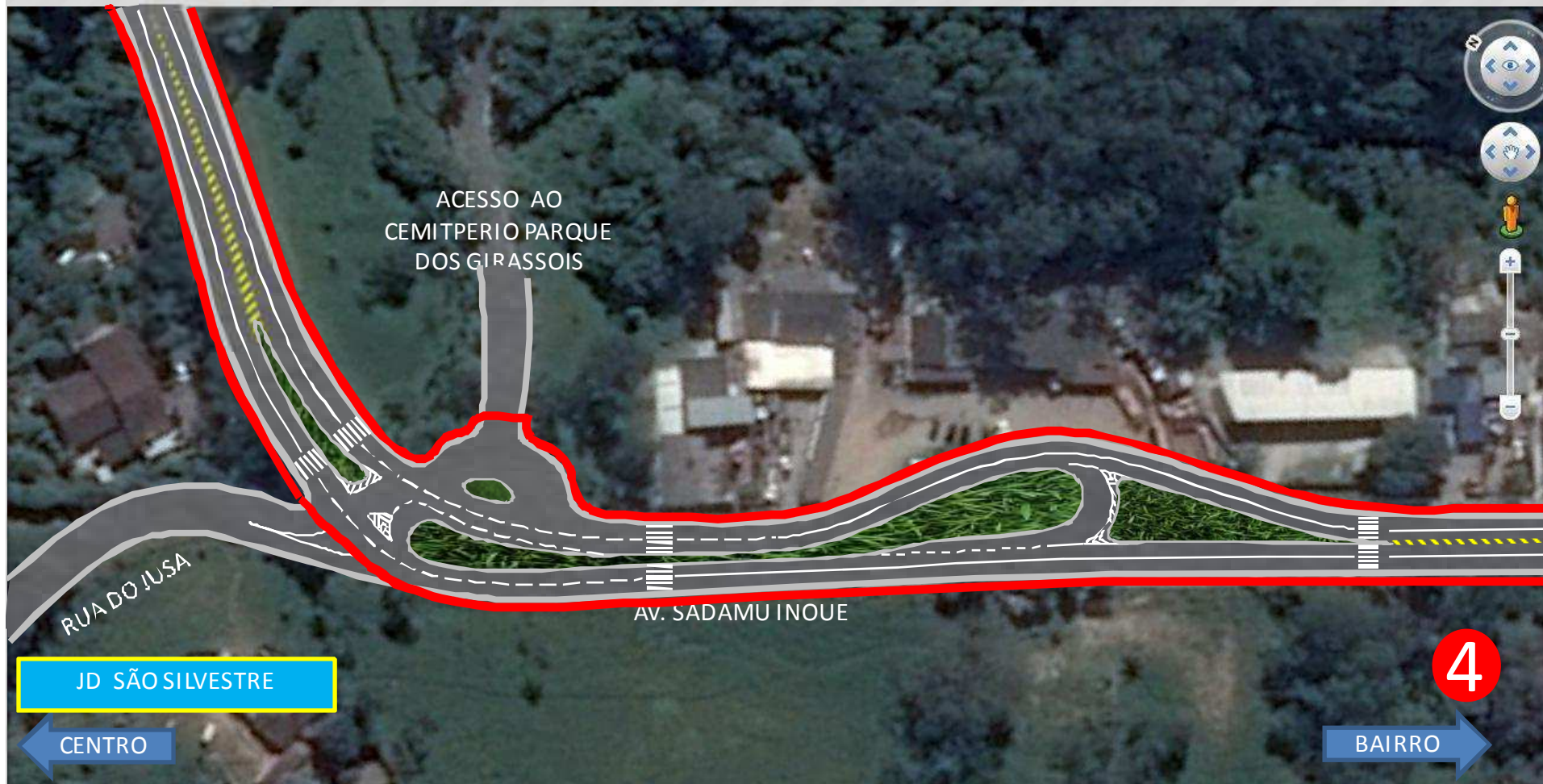
Funcional da Readequação Viária



Pontos e Gargalho



Funcional da Readequação Viária



Antes



Depois



Antes



Depois



Antes



Depois



Custo

LOCAL	CUSTO
Av. Sadamu Inoue, toda extensão (7,100m) Intervenções ao longo da via para implantação de faixa exclusiva para ônibus e ciclovia unidirecional com alteração de geometria, implantações semaforicas e sinalização horizontal e vertical.	R\$ 30.000.000,00

TOTAL

R\$ 30.000.000,00