

PROGRAMAS DE DRENAGEM E MANEJO DE ÁGUAS PLUVIAIS



□ Objeto

Contratação (concorrência pública) de empresas ou consórcios de empresas para a elaboração dos

**PROGRAMAS DE DRENAGEM E MANEJO DE
ÁGUAS PLUVIAIS PARA BACIAS
PRIORITÁRIAS (PROGRAMAS-BP)**

Bacias: Aricanduva, Cabuçu de Baixo, Morro do s e Ipiranga

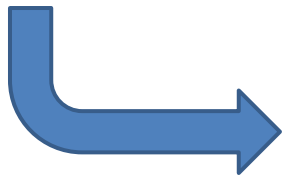
PROGRAMAS DE DRENAGEM E MANEJO DE ÁGUAS PLUVIAIS

□ Objeto

Contratação de empresas ou consórcios de empresas para a elaboração dos

PROGRAMAS DE DRENAGEM E MANEJO DE ÁGUAS PLUVIAIS PARA BACIAS PRIORITÁRIAS (PROGRAMAS-BP)

Programa de Metas 2013-2016



META 106 - Desenvolver o programa de drenagem e manejo das águas pluviais, com a criação de uma instância municipal de regulação, articulação e monitoramento da drenagem urbana

Programa de Bacias

Conteúdo

1. Levantamento de campo

Cadastro da macro e micro drenagem.

2. Monitoramento:

- desenvolvimento de modelo hidráulico e hidrológico
- Modelagem e calibração dos modelos
- Cenário hidrológico.

3. Proposição de medidas estruturais e não estruturais.

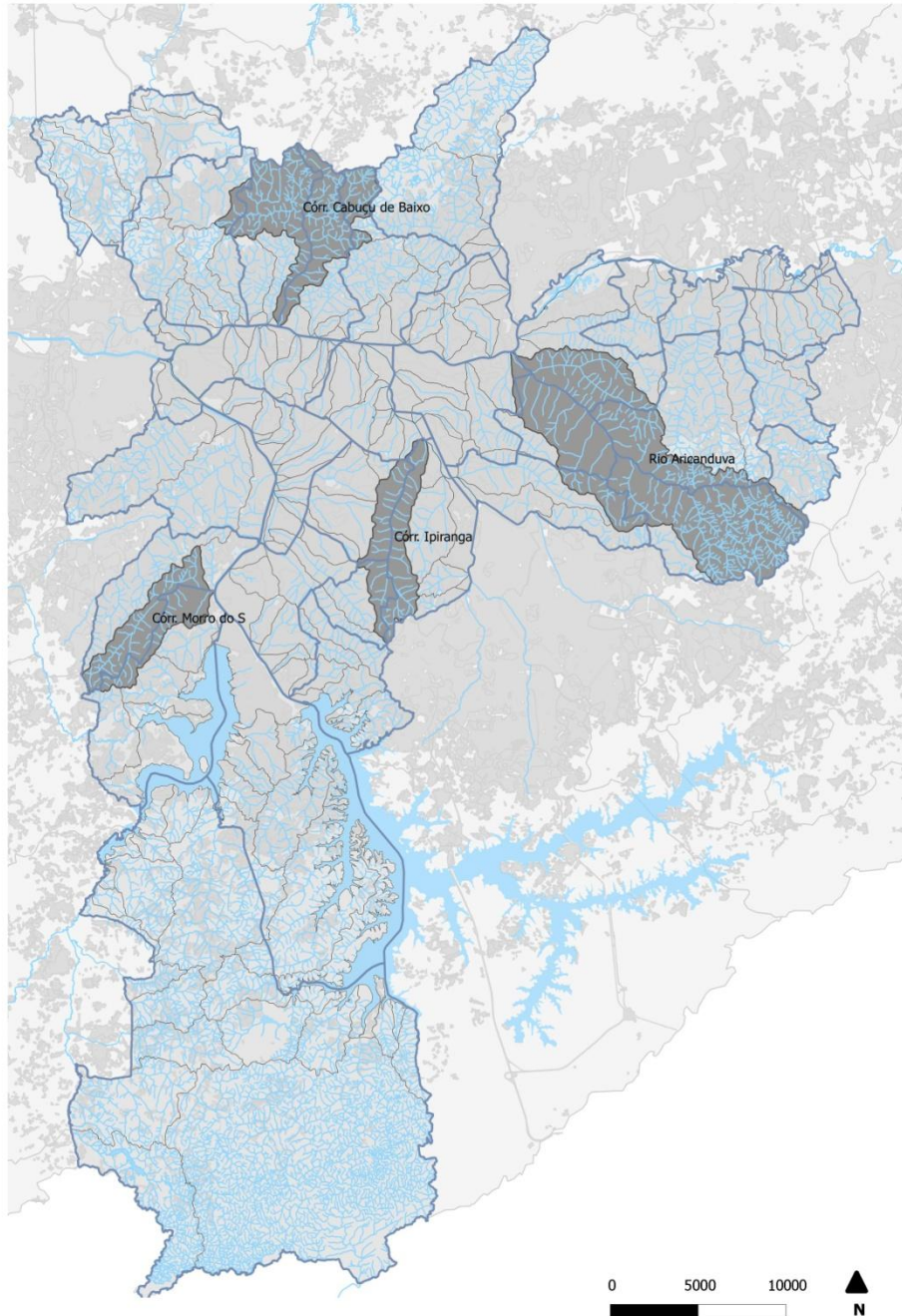
4. Participação pública

Bacias hidrográficas seleccionadas

**103 bacias → 4 prioritárias →
inundações e alagamentos recorrentes e
diferentes tipologias**

- ▣ Bacia do Rio Aricanduva
- ▣ Bacia do Rio Cabuçu de Baixo
- ▣ Bacia do Córrego do Ipiranga
- ▣ Bacia do Córrego Morro do S

Bacias Hidrográficas Seleccionadas



Subprefeituras e bacias no MSP

subprefeituras



bacias hidrográficas



represas e lagos



hidrografia



bacias - Programa BPs



mancha urbana



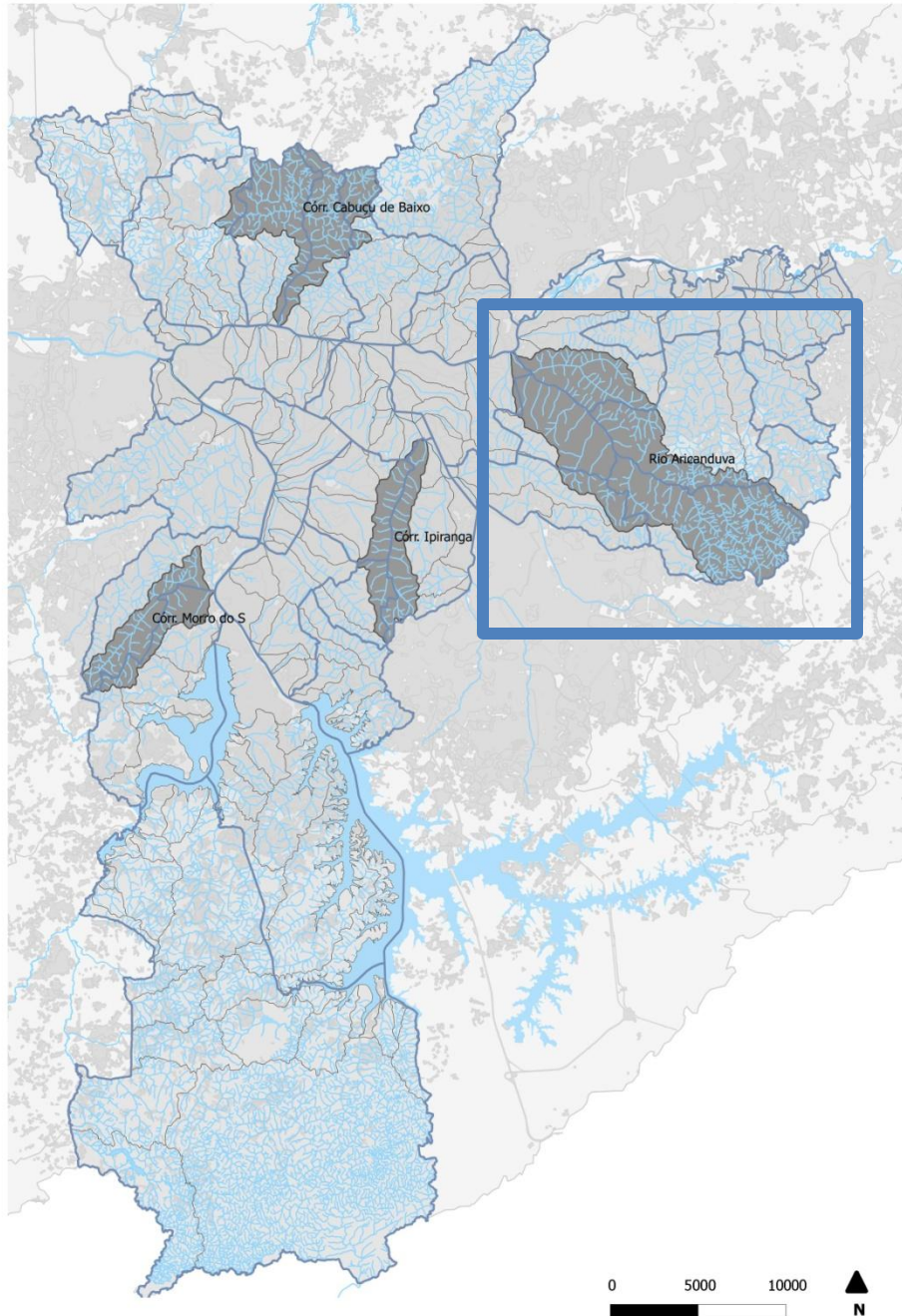
MSP



RMSP



Bacias Hidrográficas Seleccionadas



Subprefeituras e bacias no MSP

subprefeituras



bacias hidrográficas



represas e lagos



hidrografia



bacias - Programa BPs



mancha urbana



MSP



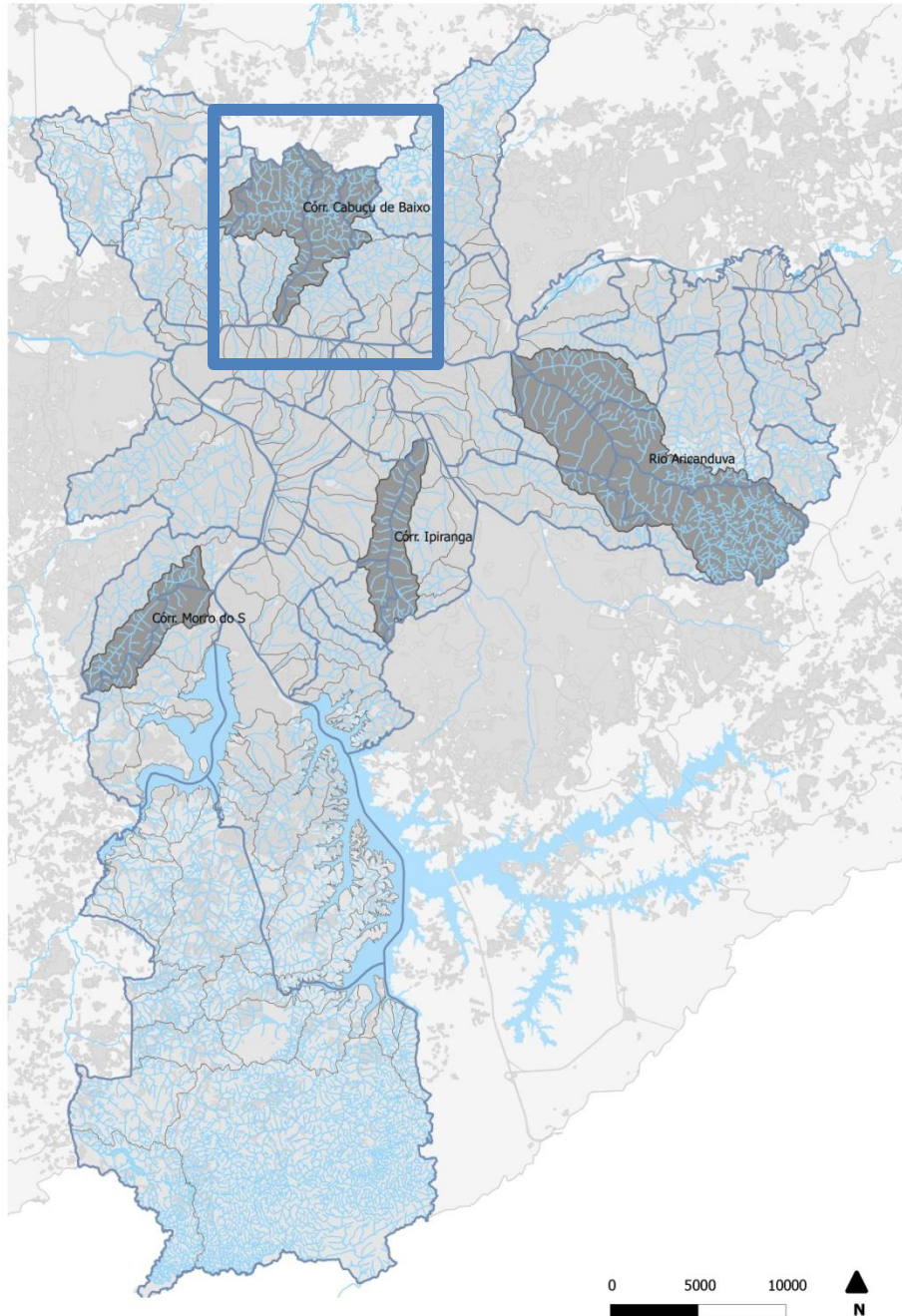
RMSP



Bacias hidrográficas selecionadas

- Aricanduva
 - ▣ 100,4 km²
 - ▣ 1,2 milhões de habitantes (IBGE, 2010)
 - ▣ cabeceiras relativamente pouco ocupadas, solo suburbano e rural, e manchas de vegetação importantes e biodiversidade significativa.
 - ▣ cursos médio e inferior do Rio Aricanduva em áreas mais densamente ocupadas → cheias de grande magnitude até sua foz no Rio Tietê
 - ▣ valor do projeto **R\$ 5.560.761,48**

Bacias Hidrográficas Seleccionadas



Subprefeituras e bacias no MSP

subprefeituras



bacias hidrográficas



represas e lagos



hidrografia



bacias - Programa BPs



mancha urbana



MSP



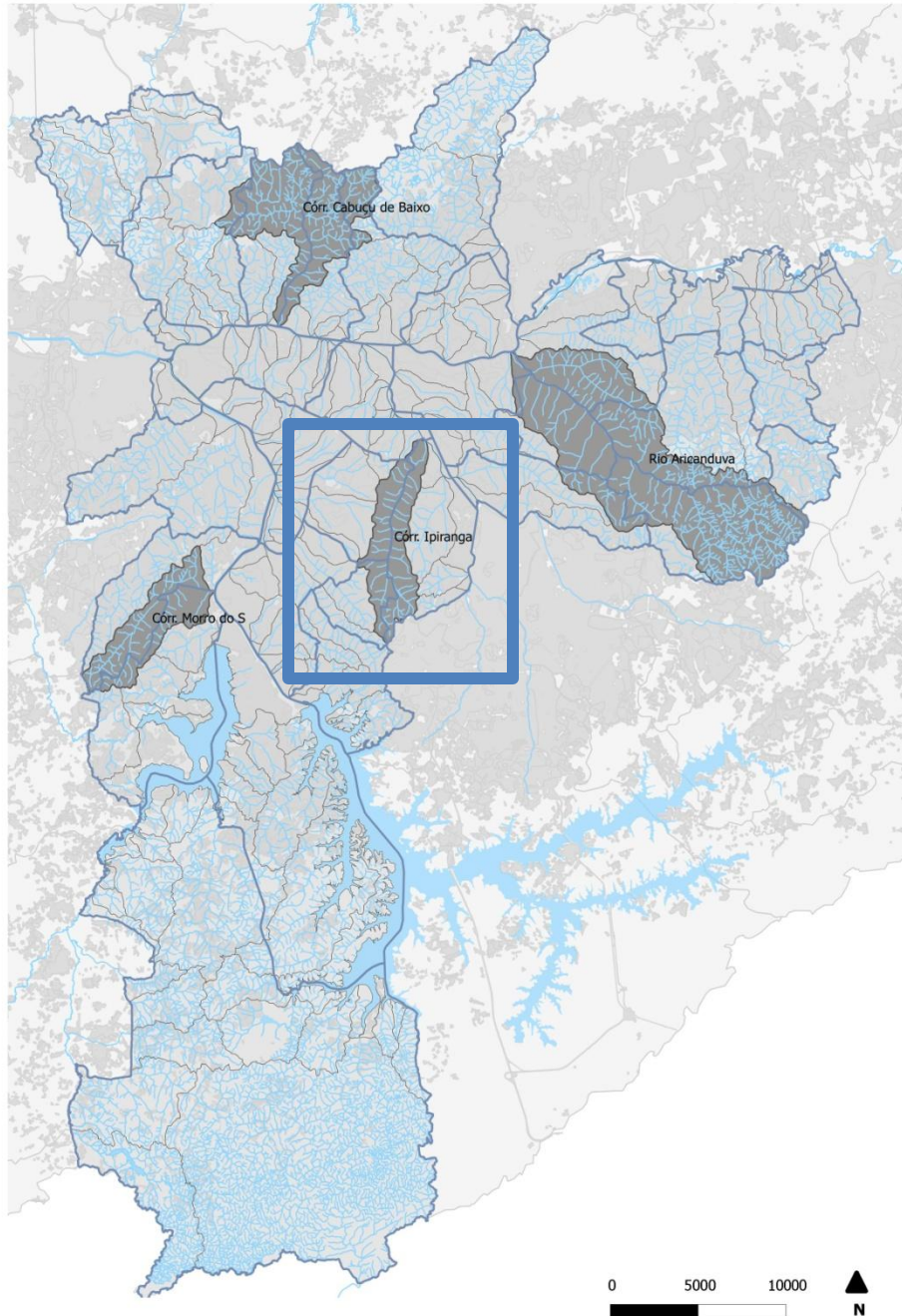
RMSP



Bacias hidrográficas seleccionadas

- Cabuçu de Baixo
 - 42,5 km²
 - 460 mil habitantes (IBGE, 2010)
 - Drena extensas áreas da zona norte muito adensadas e populosas e parte das vertentes da Serra da Cantareira pertencentes ao Parque Estadual da Cantareira.
 - alta declividade e fragilidade
 - valor do projeto **R\$ 4.372.903,32**

Bacias Hidrográficas Seleccionadas



Subprefeituras e bacias no MSP

subprefeituras



bacias hidrográficas



represas e lagos



hidrografia



bacias - Programa BPs



mancha urbana



MSP



RMSP

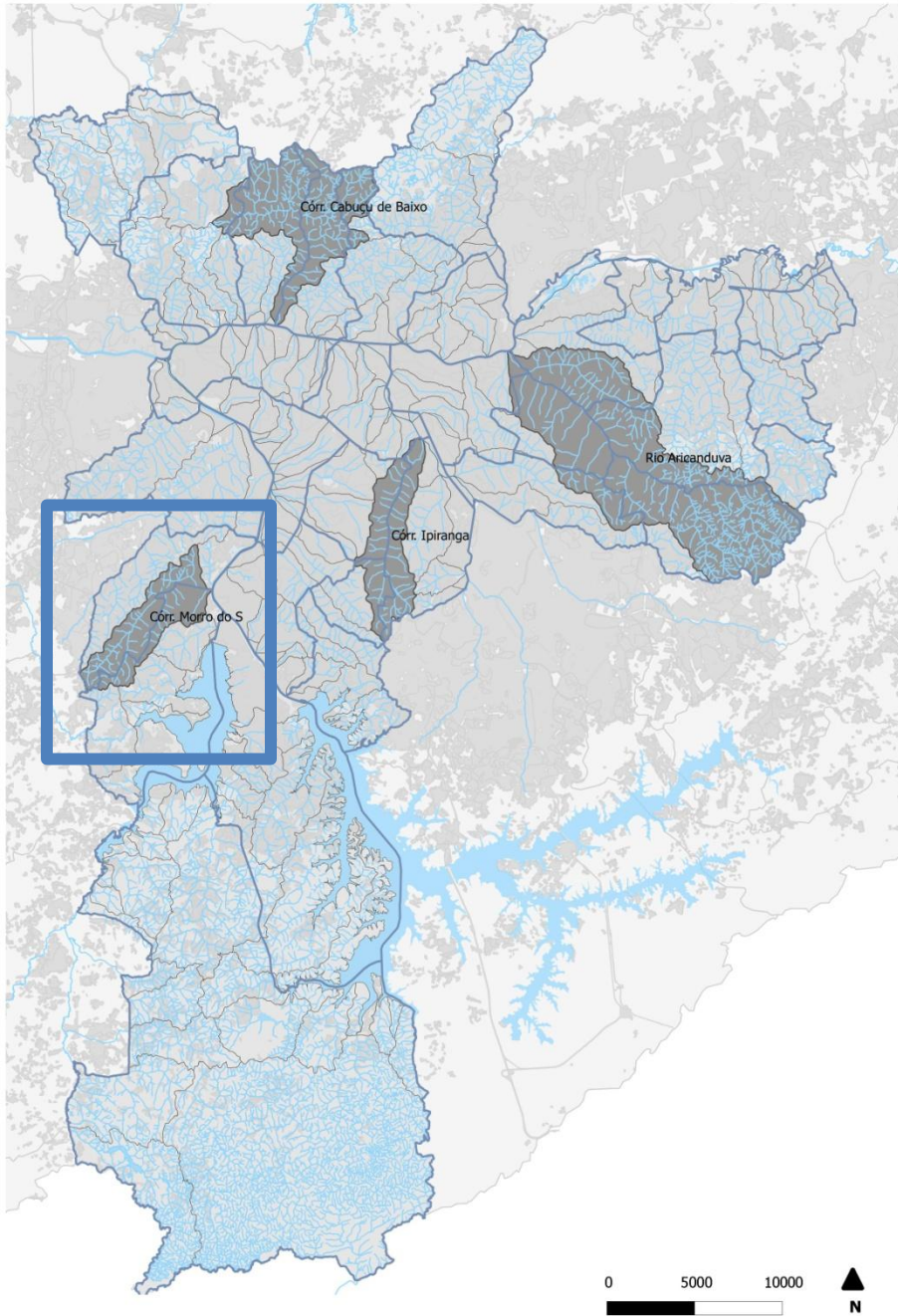


Bacias hidrográficas selecionadas

□ Ipiranga

- 23,1 km²
- 300 mil habitantes (IBGE, 2010)
- um dos principais afluentes do Rio Tamanduateí, e objeto de intervenções há décadas
- sofre efeito do remanso do Rio Tamanduateí → inundações no seu trecho de jusante (Av. Teresa Cristina)
- pontos críticos de alagamentos ao longo da Av. Ricardo Jafet
- valor do projeto **R\$ 3.673.195,20**

Bacias Hidrográficas Seleccionadas



Subprefeituras e bacias no MSP

subprefeituras



bacias hidrográficas



represas e lagos



hidrografia



bacias - Programa BPs



mancha urbana



MSP



RMSP



Bacias hidrográficas selecionadas

- Morro do S
 - ▣ 22,6 km²
 - ▣ 470 mil habitantes (IBGE, 2010)
 - ▣ importante tributário do Rio Pinheiros, a montante da Usina de Traição
 - ▣ bacia com grande densidade populacional, totalmente ocupada e objeto de várias políticas setoriais
 - ▣ valor do projeto **R\$ 3.943.211,64**

Objetivos

- Objetivos gerais

- Recuperação urbana e ambiental dos cursos d'água

- convivência com a dinâmica hídrica dos rios urbanos, ou seja, com o seu regime hídrico de variação sazonal.

Solicitação FUNDURB

- Valor total da ação R\$ 17.550.071,64
- Solicitação FUNDURB p/ 2014 R\$ 4.830.433,84

ESPAÇOS PÚBLICOS DO CENTRO ANHANGABAÚ, DIÁLOGO ABERTO

Janeiro 2014



SPURBANISMO

ESPAÇOS PÚBLICOS DO CENTRO

META 72 > Requalificar a infraestrutura e os espaços públicos do Centro.

ANHANGABAÚ



COTIDIANO NO VALE:

VISITA EM CAMPO

O primeiro momento do workshop consistiu na realização de visitas em campo para testar diferentes metodologias de análise do espaço público, fomentando as discussões das próximas etapas



Constatamos que o Vale é um lugar predominantemente de passagem





A falta de árvores, sombras e água foi um dos pontos recorrentes nas entrevistas realizadas



Verificamos que muitos gostariam de poder cruzar o eixo da Avenida São João em linha reta!





Contagem de pedestres.

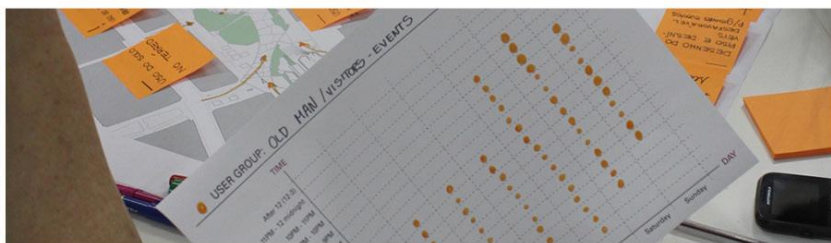
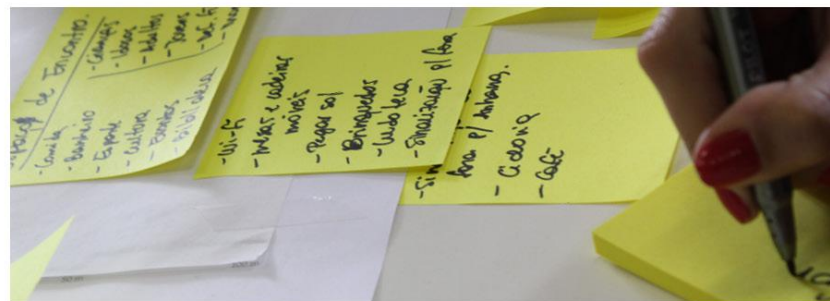
GRUPO 01 ROSA
TRABALHADOR
HORÁRIO COMERCIAL

GRUPO 02 AZUL
COMERCIANTE
E PRESTADOR DE
SERVIÇOS

GRUPO 03 AMARELO
MORADOR DA REGIÃO

GRUPO 04 VERDE
TURISTA

GRUPO 05 LARANJA
VISITANTES EM DIAS
DE EVENTO





ILUMINAÇÃO

zona de encontro

PROPOSTAS DAS EQUIPES



FAIXA ATIVA

ATIVIDADES CULTURAIS (EXTENSÃO DOS EQUIPAMENTOS)

CINEMA AO AR LIVRE

ATIVIDADES FÍSICAS

ESTRUTURA DO TERRENO

ÁREAS DE INTERESSE

ÁREAS DE INTERESSE

ÁREAS DE INTERESSE

ÁREAS DE INTERESSE

ÁREAS DE INTERESSE

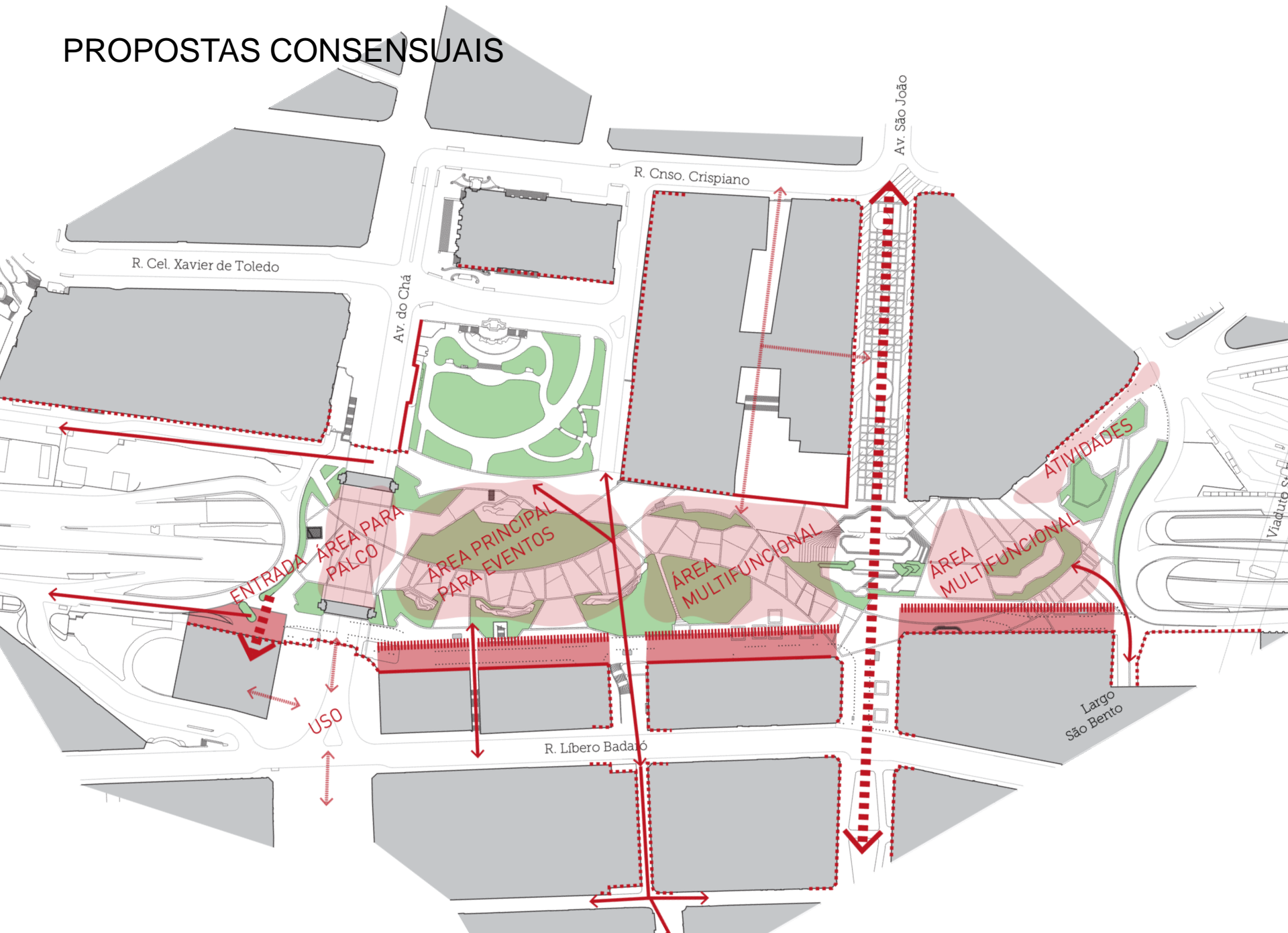
ÁREAS DE INTERESSE

ÁREAS DE INTERESSE

atm:74

EVENTOS

PROPOSTAS CONSENSUAIS



Programa para a vida urbana

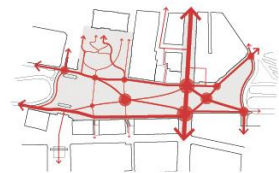
PLANTA DO PROGRAMA

Nesta Planta do Programa a abordagem adotada foi definir em primeiro lugar que formas de vida urbana são desejáveis e então programar o espaço em função disso. As estratégias para conferir urbanidade ao Vale são fundamentais para o sucesso do programa proposto e foram incorporadas às propostas apresentadas.

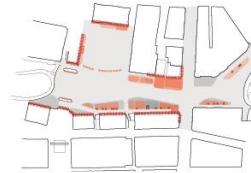


- LEGENDA**
- ESTAÇÃO DE PONTO DE ÔNIBUS
 - PONTO DE ÔNIBUS
 - PONTO DE ÔNIBUS /TÚNEL
 - PONTO DE TAXI
 - ESTACIONAMENTO DE BICICLETAS
 - ESTACIONAMENTO DE BICICLETAS - COBERTO
 - BANHEIRO PÚBLICO
 - RESTAURANTE/CAFÉ
 - CAFÉ/LANCHONETE
 - FEIRA
 - PAVILHÕES, QUIOSQUES, BANCO DE FRUTAS, ETC
 - ZONA CULTURAL
 - ZONA DE EXPOSIÇÃO
 - ZONA DE RECREIO
 - ZONA DE ESPORTES DE RUA
 - ZONA DE ESPORTES DE PARQUE

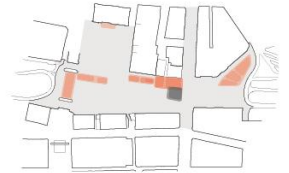
FLUXOS E NÓS PRINCIPAIS



FACHADAS ATIVAS E 'FACHADAS SECUNDÁRIAS'



ZONAS DE ATIVIDADES



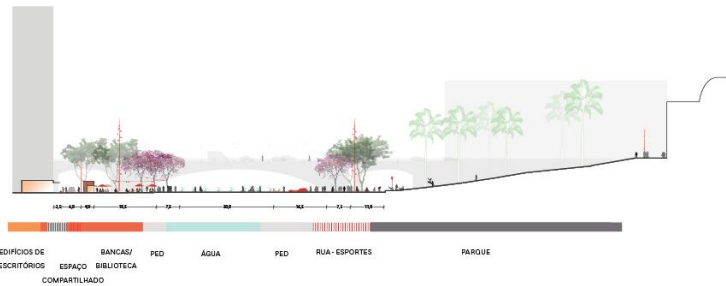
FLEXIBILIDADE DE USO



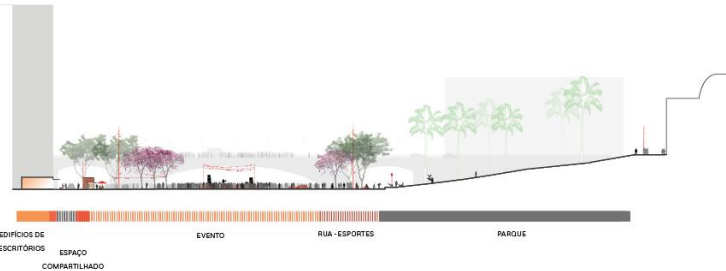
Programas para o Vale do Anhangabaú

PROPOSTA CONCEITUAL – CORTES TRANSVERSAIS DO PROGRAMA

SEÇÃO BB VIDA COTIDIANA 1:1000



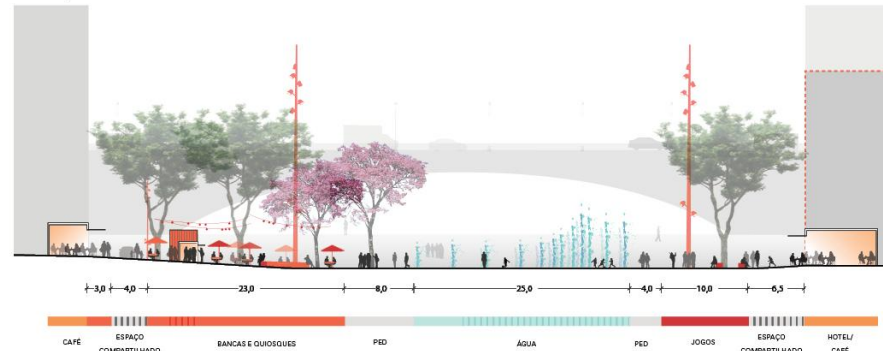
SEÇÃO BB EVENTO 1:1000



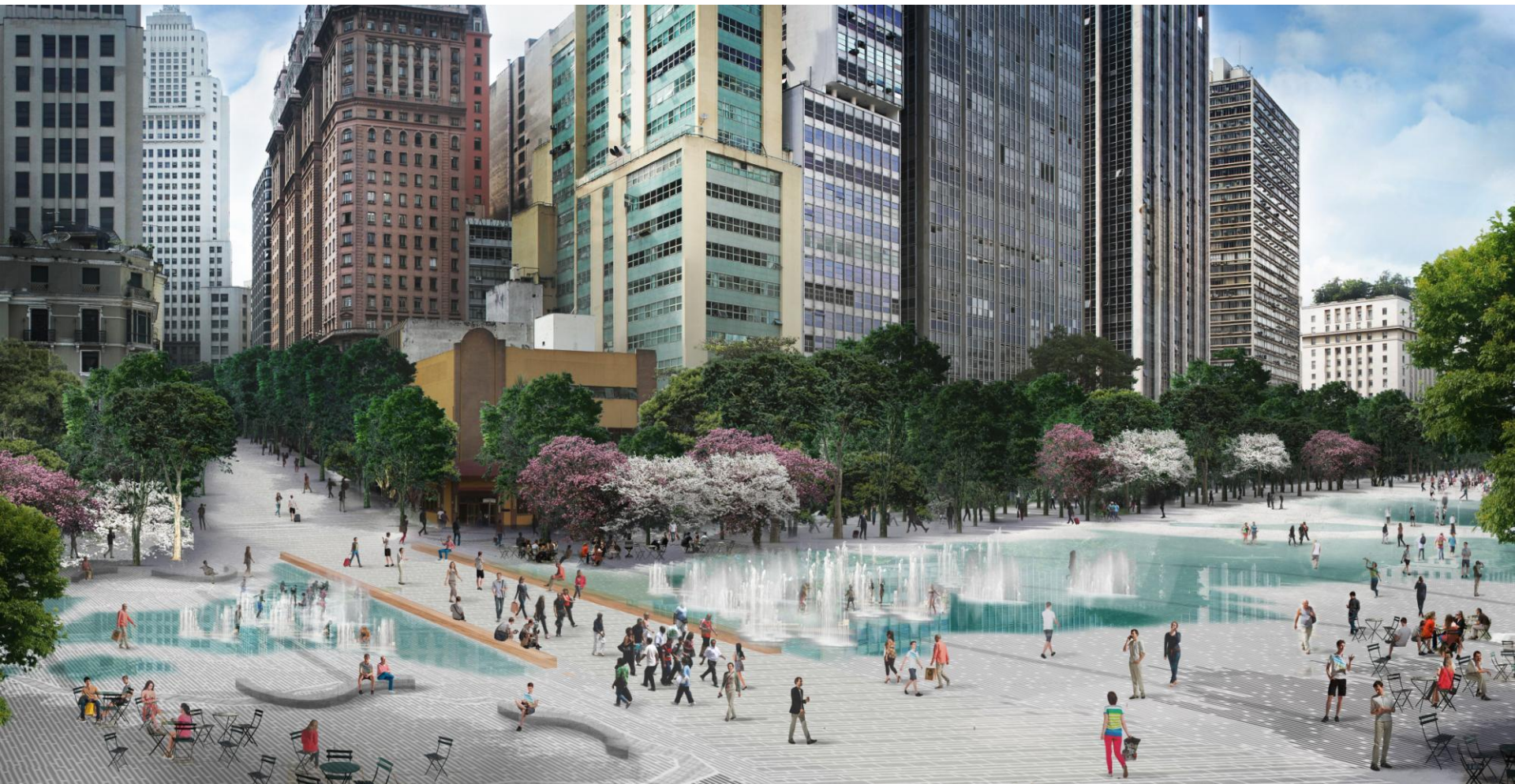
SEÇÃO LONGITUDINAL CC 1:1000



SEÇÃO AA VIDA COTIDIANA 1:500













PAVIMENTO

Elementos	
Granito cinza claro	7753 m ²
Granito cinza escuro	28856 m ²
Granito com paralelepípedo	10165 m ²
"Paralelepípedo" preto	695 m ²
Concreto armado cinza claro	668 m ²
Concreto armado cinza escuro	1969 m ²
Cascalho fino	380 m ²
Asfalto pigmentado	173 m ²
Grelhas para árvores	224 Unids

ASSENTOS

Elementos		
Cadeiras móveis	500 Unids	
"Mureta"	50 m.	
Arquibancada	2 Unids	
"Mureta" fonte	80 m.	
Banco curvo	19 Unids	540 m.
Floreira	705 m.	
Bancos	58 Unids	
Caixas de areia	66 Unids	
Paraciclós balisadores	62 Unids	

ÁGUA

Elementos	
Jatos de água com drenagem	215 Unids
Jatos de água	490 Unids
Pontos de drenagem	39 Unids
Drenagem linear	205 m.

ESTRUTURAS TEMPORÁRIAS

Elementos	
Comerciais	10 Unids
Cafés e serviços ao ar livre	10 Unids
Programas culturais	
Banheiros públicos	6 Unids
Serviços	1 Unids

VEGETAÇÃO

Elementos	
Ipê rosa	27 Unids
Pau ferro	158 Unids
Outras árvores	185 Unids
Grama	1819 m ²

ILUMINAÇÃO

Elementos	
Mastro alto	27 Unids
Mastro médio	32 Unids
Mastro baixo	21 Unids
Iluminações das estruturas temp.	26 Unids
Fitas de led	870 m
Projektor de parede	12 Unids
Iluminação dos jatos de água	702 Unids

SOLICITAÇÃO FUNDURB 2014

R\$ 15.1 MILHÕES

PROJETO EM DESENVOLVIMENTO EM SP URBANISMO

SOLICITAÇÕES FUNDURB SMDU 2014

PROJETO ANHANGABAÚ	R\$ 15.1 MILHÕES
PROJETO BACIAS PRIORITARIAS	R\$ 4.83 MILHÕES
<hr/>	
TOTAL	R\$ 19.93 MILHÕES