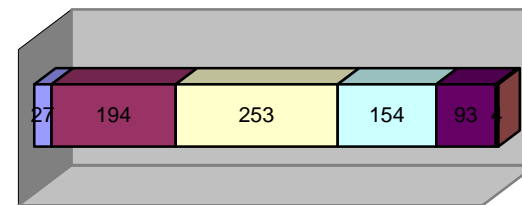


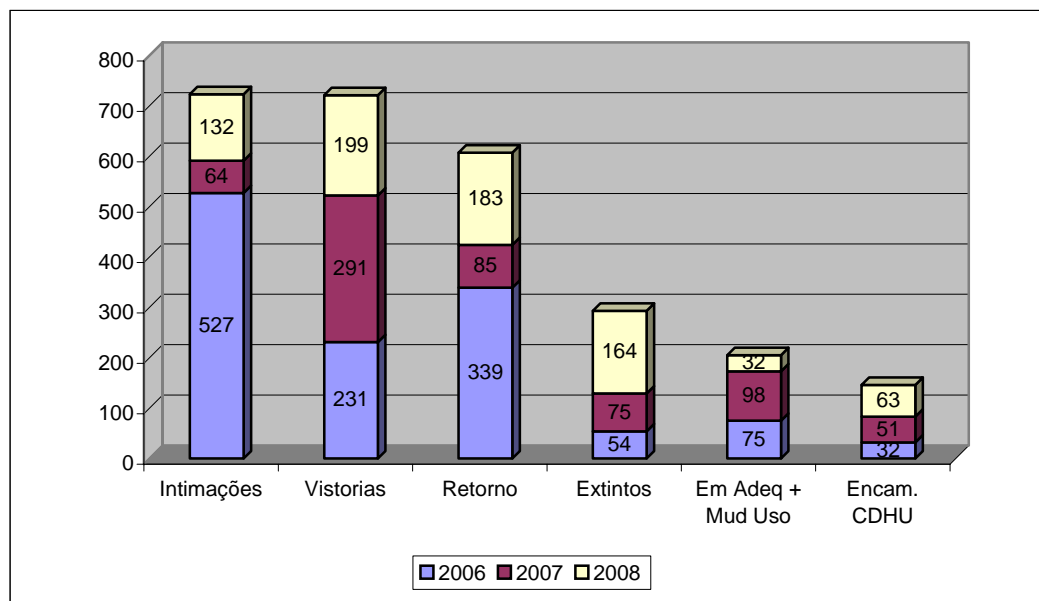
## Dados da Subprefeitura Mooca

### Distribuição por Distritos

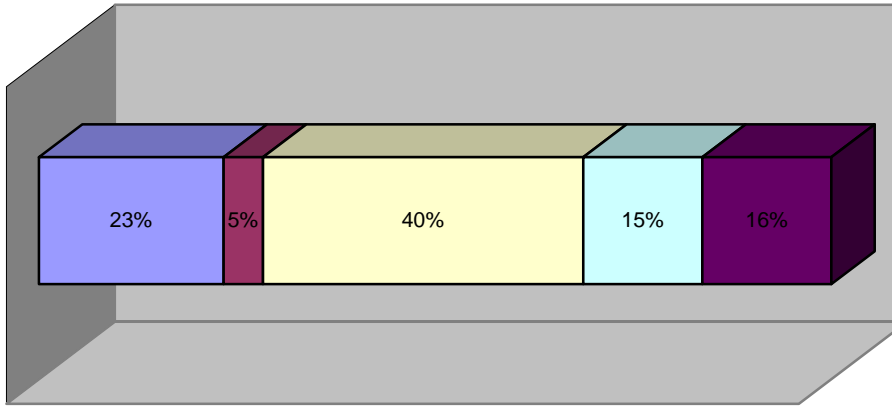
	Imóveis	Famílias	%	S	T
Água Rasa	27	268	4%	●	●
Belém	194	1.926	27%	●	●
Brás	253	2.512	35%	●	●
Mooca	154	1.529	21%	●	●
Pari	93	924	13%	●	●
Tatuapé	4	40	1%	●	●
<b>TOTAL</b>	<b>725</b>	<b>7.199</b>	<b>100%</b>	●	●



■ Água Rasa ■ Belém ■ Brás ■ Mooca ■ Pari ■ Tatuapé

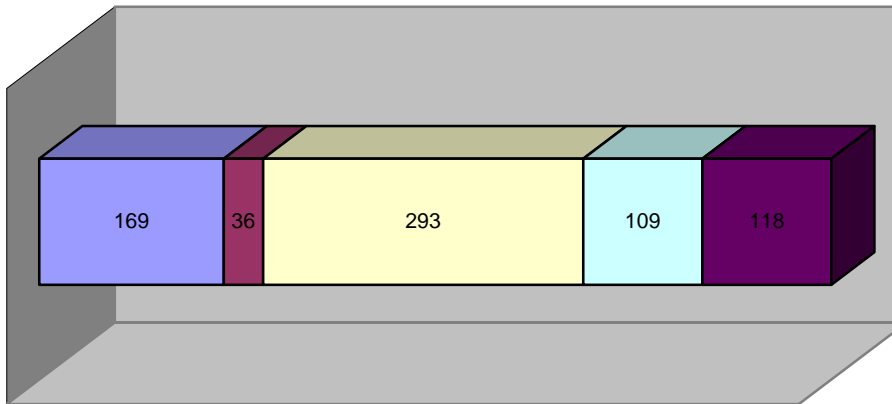


Status dos Imóveis - Número Relativo



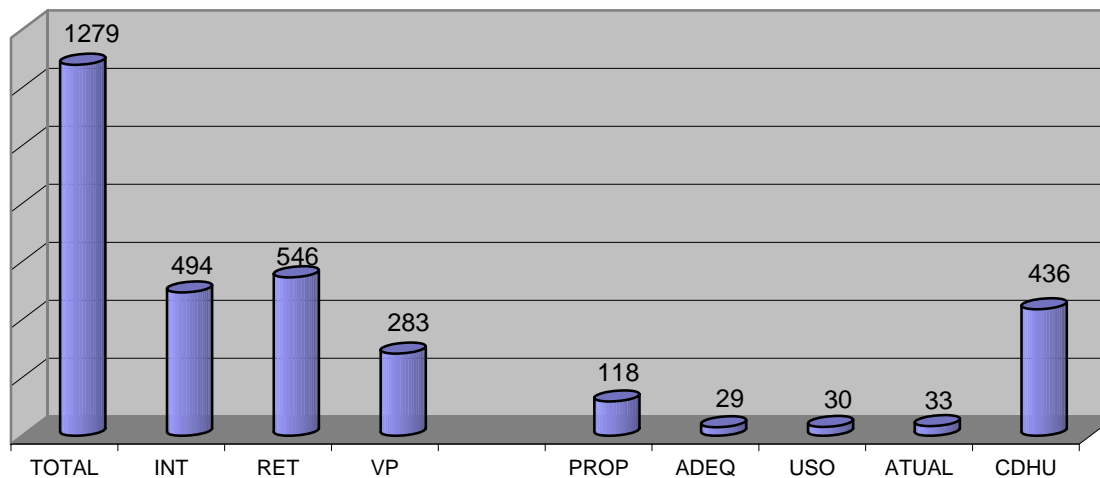
■ Em adequação ■ Mudança de Uso ■ Extintos ■ Negociação Proprietário ■ Sem retorno

Status dos Imóveis - Número Absoluto



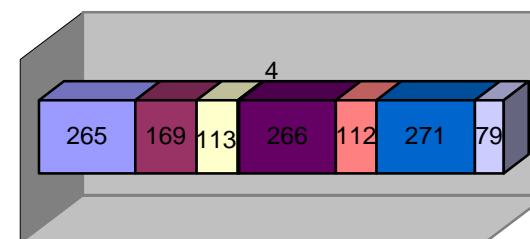
■ Em adequação ■ Mudança de Uso ■ Extintos ■ Negociação Proprietário ■ Sem retorno

## Dados da Subprefeitura Sé



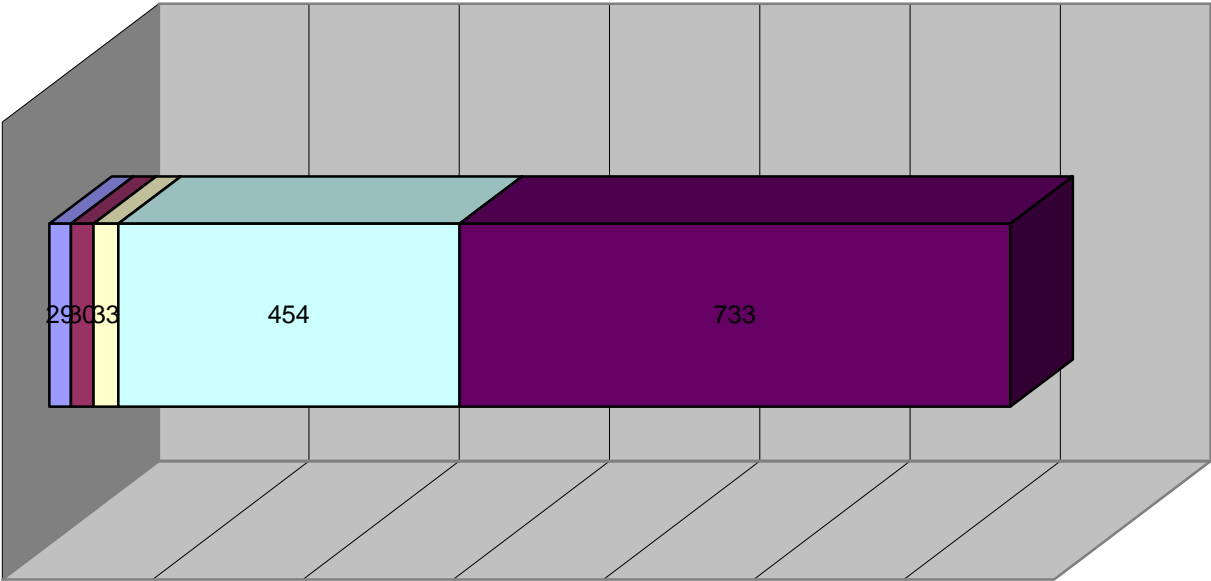
### Distribuição por Distritos

	Imóveis	Famílias	%	S	T
Bela Vista	265	3.838	21%	●	●
Bom Retiro	169	2.448	13%	●	●
Cambuci	113	1.637	9%	●	●
Consolação	4	58	0%	●	●
Liberdade	266	3.853	21%	●	●
República	112	1.622	9%	●	●
Santa Cecília	271	3.925	21%	●	●
Sé	79	1.144	6%	●	●
<b>TOTAL</b>	<b>1.279</b>	<b>18.525</b>	<b>100%</b>	●	●



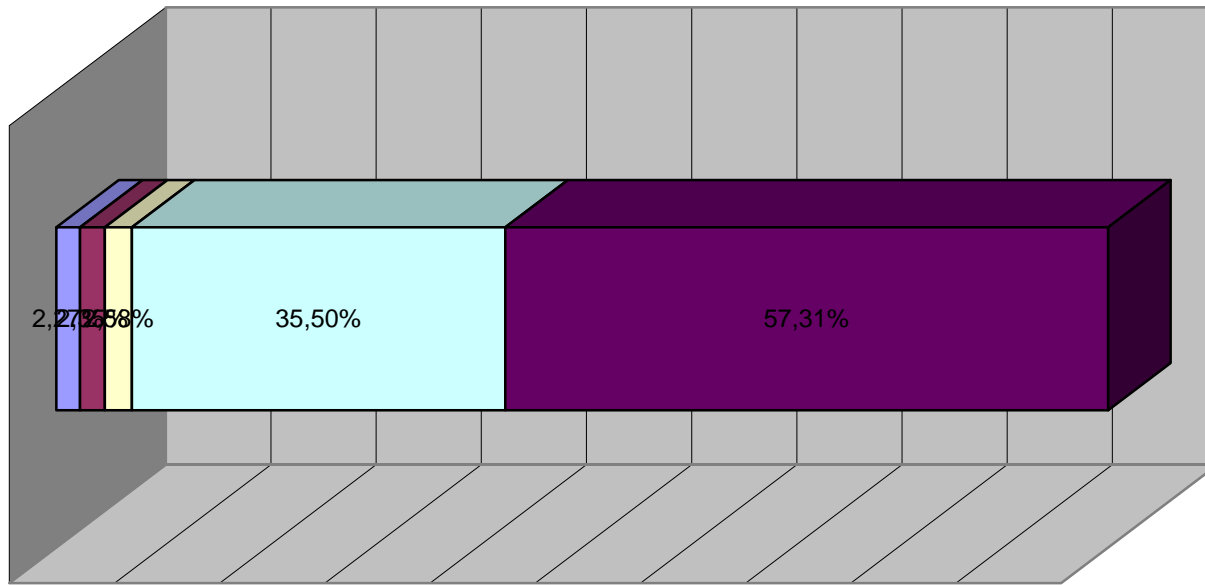
■ Bela Vista   
 ■ Bom Retiro   
 ■ Cambuci   
 ■ Consolação  
■ Liberdade   
 ■ República   
■ Santa Cecília   
■ Sé

### Status dos Imóveis - Número Absoluto



■ adequação ■ mudança de uso ■ extintos ■ negociação proprietário ■ sem retorno

### Status dos Imóveis - Número Relativo



■ adequação ■ mudança de uso ■ extintos ■ negociação proprietário ■ sem retorno