



PROGRAMA DE INCENTIVO ÀS **RPPNs** DA Mata Atlântica

REALIZAÇÃO

CONSERVAÇÃO
INTERNACIONAL

Brasil



SOS MATA
ATLÂNTICA

The Nature
Conservancy 

Proteger a natureza é preservar a vida.

APOIO

CRITICAL ECOSYSTEM
PARTNERSHIP FUND


Bradesco
Cartões


Bradesco
Capitalização

AFCoF
Atlantic Forest Conservation Fund


Fundação
Toyota
do Brasil



Por que incentivar RPPN na Mata Atlântica?

- ❖ *Hotspot.*
- ❖ Menos de 2% cobertos por unidades de proteção integral.
- ❖ 60% das espécies listadas como ameaçadas ocorrem na Mata Atlântica.
- ❖ 80% dos remanescentes em propriedades particulares.



O Programa

O **Programa de Incentivo às RPPNs da Mata Atlântica** foi lançado em fevereiro de 2003, com o objetivo de contribuir para a conservação *in situ* da biodiversidade da Mata Atlântica, fortalecendo o **Sistema Nacional de Unidades de Conservação**.



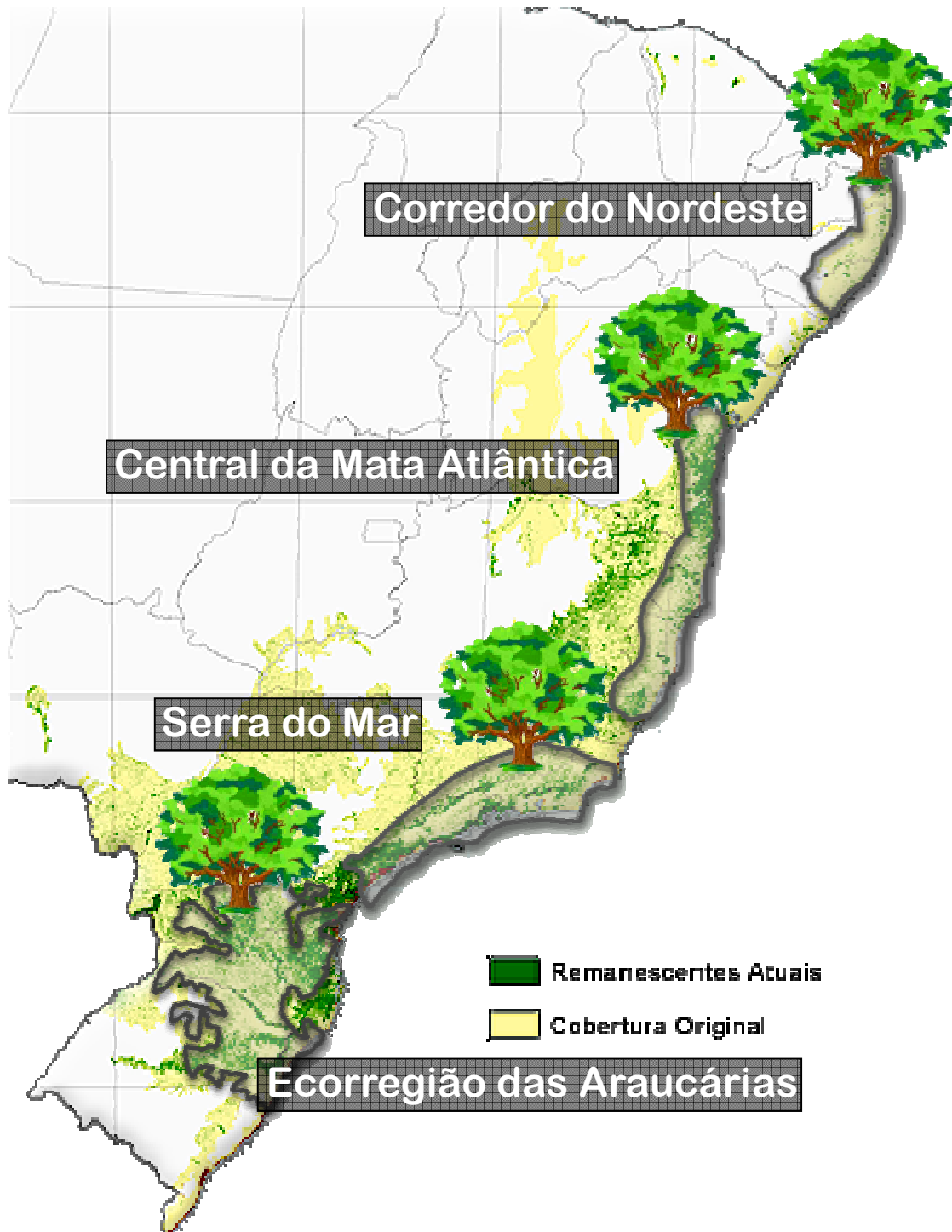
Objetivos Específicos

- ❖ Contribuir para o aumento da área protegida da Mata Atlântica.
- ❖ Contribuir para a consolidação de estratégias de conservação.
- ❖ Apoiar iniciativas que promovam a sustentabilidade das **RPPN**.
- ❖ Promover o fortalecimento, a organização e mobilização dos proprietários de **RPPN**.



Formas de atuação

- ❖ Editais de chamada de projetos
- ❖ Políticas Públicas e Incentivos Econômicos
- ❖ Divulgação e Difusão da categoria RPPN
- ❖ Apoio ao movimento RPPNista (associações, confederação e ONGs)
- ❖ Apoio a projetos em Demanda Espontânea – para projetos em maior escala



Onde?

Todo o bioma!



Em oito anos...

- 🌿 Apoio a 553 RPPN (criação de 469 e gestão de 84 RPPN)
- 🌿 57.800 hectares apoiados, sendo:
 - 🌿 29.300 em novas RPPNs
 - 🌿 28.500 na gestão de reservas existentes
- 🌿 270 beneficiados diretos – proprietários e ONGs
- 🌿 Mais de R\$ 5 milhões investidos em projetos



Políticas Públicas e Incentivos Econômicos

- ❖ Apoio aos estados na implantação de Sistemas Estaduais de Unidades de Conservação e de Programas Estaduais e Municipais de RPPN.
- ❖ Apoio à implantação e regulamentação de instrumentos econômicos para Unidades de Conservação (Pagamento por Serviços Ambientais).



Políticas Públicas e Incentivos Econômicos

- ❧ Implantação do ICMS Ecológico nos Estados da Mata Atlântica.
- ❧ Apoio ao Comitê Consultivo de RPPN
- ❧ Diálogo entre órgãos estaduais e municipais de meio ambiente - OEMMAs e ICMBio

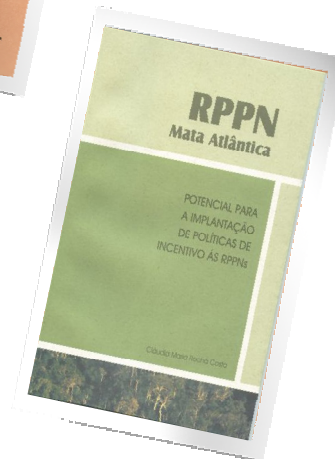
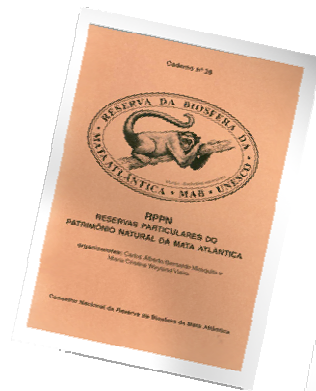


Programa de Fortalecimento Institucional

- ❁ Capacitação em temas estratégicos para 28 instituições, de 12 estados da Mata Atlântica:
 - ❁ 7 associações de proprietários
 - ❁ 21 ONGs
- ❁ Apoio a seis projetos de conservação em terras privadas que, ao mesmo tempo, promoveram o fortalecimento da instituição proponente (via edital específico)



Publicações sobre RPPNs





Considerações Finais

- ❁ Iniciativa pioneira para o fortalecimento de RPPN – apoio direto ao proprietário.
- ❁ Aumento da área protegida na Mata Atlântica.
- ❁ Fortalecimento do ‘Movimento’ pelas RPPNs.
- ❁ Exposição do tema RPPN na mídia e em outros espaços como as universidades, os governos e etc.



Considerações Finais

- ✿ Três instituições trabalhando em uma estratégia comum para apoiar a conservação privada.
- ✿ Modelo inspirou a criação de outros programas no Pantanal e Caatinga.
- ✿ Grande desafio com o reconhecimento das **RPPNs** e com a sustentabilidade dessas áreas a médio-prazo.



Obrigada!

**Mais informações com
Mariana Machado**

- Email - programarppn@sosma.org.br
- Fone - (11) 3262-4088 ramal 2226
- www.sosma.org.br
- www.conservacao.org
- www.nature.org/brasil