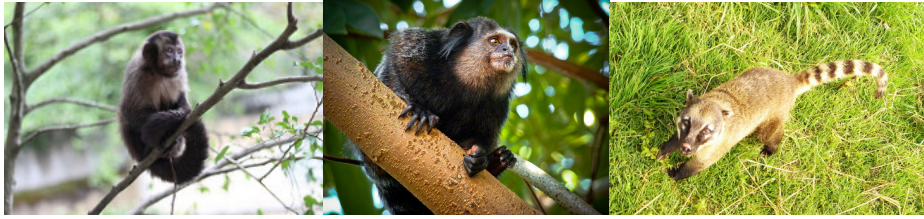


RAIVA
PRIMATAS, HERBÍVOROS E OUTROS SILVESTRES

*SMS/COVISA – Coordenação de
Vigilância em Saúde de São Paulo
Set/2016*



Estes animais **não são observáveis**: sagüi, bugio, macacos, capivara, cavalo, boi, ovelha, quatis, etc, mesmo domesticados e/ou domiciliados. O **TRATAMENTO** será indicado de acordo com a avaliação da lesão (**SOROVACINAÇÃO OU VACINAÇÃO**).

A conduta será indicada pelo médico responsável da unidade de saúde que avaliará o risco através dos seguintes critérios:

1. **Exposição das lesões** (leves ou graves), região do corpo;
2. **Profundidade** (superficial ou profundo);
3. **Extensão** (únicos ou múltiplos);

ESQUEMA DO TRATAMENTO EM 4 DOSES:

DIA 0	DIA3	DIA7	DIA 14
-------	------	------	--------

O **soro antirrábico humano** é feito até 7 dias após a primeira dose. O importante deste tratamento é não faltar ou abandonar devido ao risco. Caso isso ocorra, o médico reajustará as datas para dar continuidade ao tratamento.

CONTRAINDICAÇÃO: A vacina não tem contra indicação. **INDIVÍDUOS IMUNODEPRIMIDOS, GESTANTES, EM LACTAÇÃO** podem receber o tratamento.

IMPORTANTE! NÃO ESQUEÇA!
QUATIS, SAGUIS, MACACOS EM GERAL
NUNCA ALIMENTE ESTES ANIMAIS!
EM **VIAGENS A OUTROS ESTADOS, MUNICÍPIOS, PARQUES,**
ou até **CONDOMÍNIOS** aos quais eles tenham acesso!