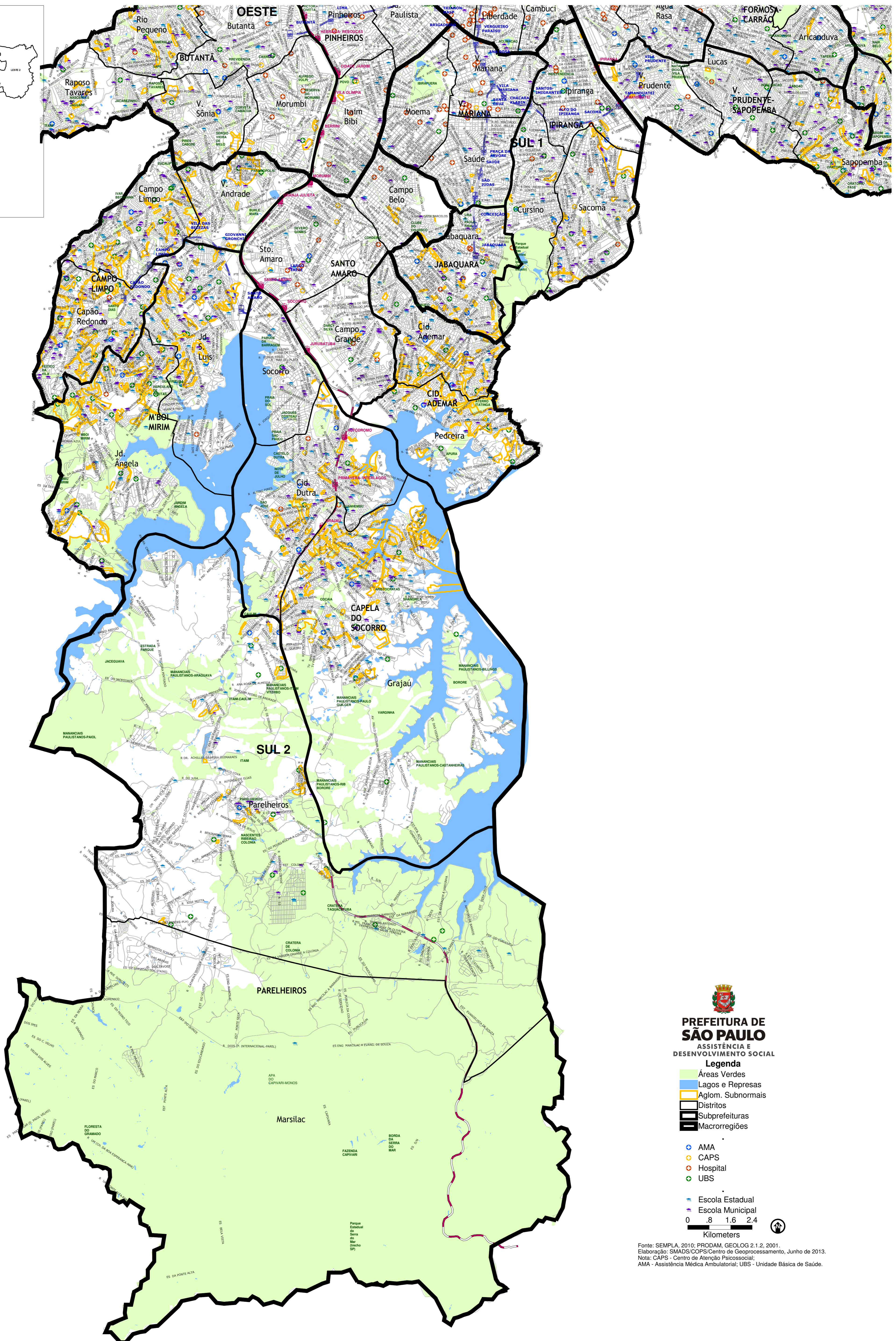
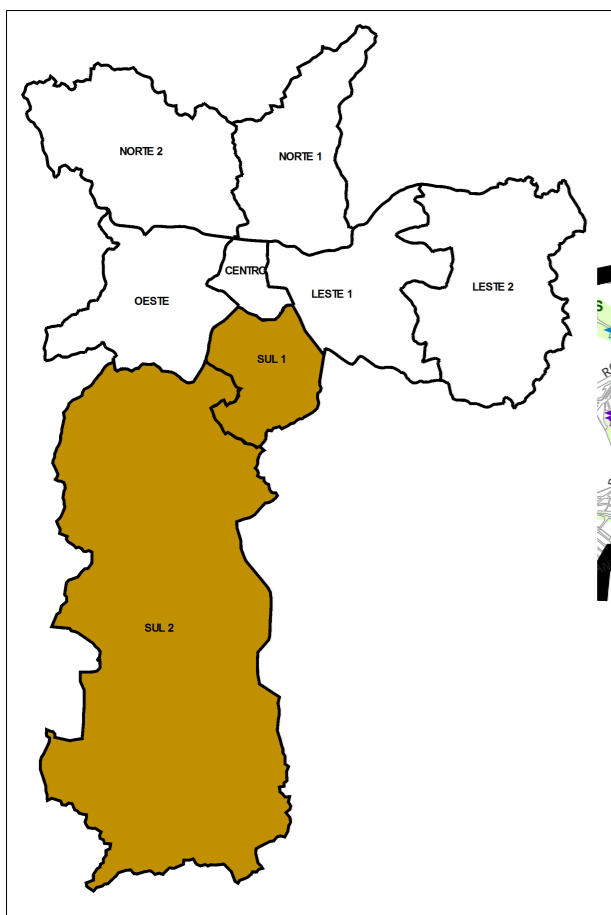


MUNICÍPIO DE SÃO PAULO - SUL 1 E SUL 2



PREFEITURA DE SÃO PAULO
 ASSISTÊNCIA E DESENVOLVIMENTO SOCIAL

Legenda

- Áreas Verdes
- Lagos e Represas
- Aglom. Subnormais
- Distritos
- Subprefeituras
- Macrorregiões

- AMA
- CAPS
- Hospital
- UBS

- Escola Estadual
- Escola Municipal

0 0,8 1,6 2,4
 Kilômetros

Fonte: SEMPLA, 2010; PRODAM, GEOLÓG 2.1.2, 2001.
 Elaboração: SMADS/COPSI/Centro de Geoprocessamento, Junho de 2013.
 Nota: CAPS - Centro de Atenção Psicossocial;
 AMA - Assistência Médica Ambulatorial; UBS - Unidade Básica de Saúde.